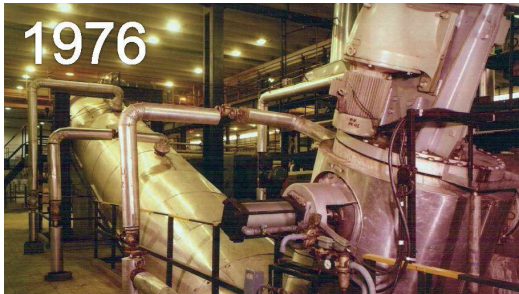


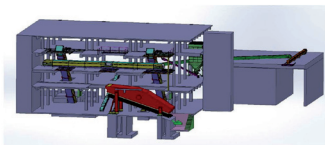
Ebben az évben történt meg a víztorony és a szennyvíztisztító üzembe helyezése is. A vállalat neve 1963-ban változott, ekkor kapta a Papíripari Vállalat Dunaújvárosi Gyára nevet. 1966-ban helyezték üzembe az új pehelyszárítót, majd a következő nagy beruházás a lúgregeráló kazán üzembe helyezése és a félcellulóz üzem beindítása volt 1976-ban.



A gyár szinte egészét érintő nagy rekonstrukcióra 1986-ban került sor.

A rendszerváltást követően 1991-ben a gyár neve Dunapack Rt. Dunaújvárosi Gyárra, majd Finompapír Gyáregységre változott. Egy év múlva indult el a rostanyag peroxidos fehéritése, majd 1993-ban a gyár neve Dunaújvárosi Finompapírgyár Kft-re változott, míg végül 1997-től Dunacell Dunaújvárosi Cellulózgyár Kft. néven működik a gyár, ebben az évben a facellulóz üzem újraindítása is megtörténik. Az utóbbi évtized fejlesztései között szerepelt a száraz kiszérelés bevezetése, a lenraktár, a len vágógép és őrlőberendezés üzembe helyezése, a szárító kapacitás növelése, és a ECF lencellulóz gyártása.

2012



Új szalmaosztályozó rendszer
Oxigénes fehérités

Napjaink meghatározó beruházásai: a fedett szalmatároló építése, a szalmacellulóz nagybálás kiszérelése, új szalmaosztályozó rendszer, és az oxigénes fehéritési technológia beindítása. A Rettenmaier csoportot - a cellulózgyár jelenlegi tulajdonosát – J.O. Rettenmaier képviselte a rendezvényen, aki, miután köszöntötte a megjelenteket, érdekes előadásban ismertette a Rettenmaier csoport történetét és felépítését, amely 2010 óta tulajdonosa a gyárnak. A jelenlévők megismerhették még a csoport egyéb vállalkozási tevékenységeit Európa más országaiban. Előadása végén egy szép olajfestmény átadása mellett kívánt további sok sikert a gyár vezetőinek.



A délelőtti előadásorozatot Széles Szilárd ügyvezető igazgató előadása zárta, amelyben a cég jelenlegi helyzetét és jövőbeni lehetőségeit ismertette. Előadásából megtudhattuk, hogy a gyár napjainkban közel 20.000 tonna szalmacellulózt gyárt évente, amelyet teljes mértékben a Rettenmaier csoporthoz tartozó élelmiszeripari cégek hasznosítanak adalékanyagként.



Az előadó kiemelte, hogy a stratégia kialakításakor fontos figyelembe venni a versenytársakat, az emelkedő anyag- és energiaárakat úgy, hogy a gyártási költség csökkentése mellett a beruházások és a meglévő rendszer folyamatos fejlesztése is hangsúlyt kapjon. Ez azért is fontos, mert a közvetlen gyártási költségek 35%-át az energiaköltségek teszik ki.

Nagy eredmény, hogy számos környezetvédelmi beruházásnak köszönhetően a vízfelhasználást sikerült a kezdeti 300 m³/t-ról 50 m³/t-ra csökkenteni, a melléktermékeket hasznosítani, energiahatékonyabban termelni és a szennyvíz-bocsátást is jelentősen csökkenteni.



A technológia korszerűsödésével és a folyamatok automatizálásával a gyár dolgozóinak létszáma is változott, jelenleg 96 fő közös munkájával működik a vállalat. A dolgozók bevonása is fontos a cég vezetésének, a fejlesztések mellett a kollektíva igazi közösségként számos szabadidős és kulturális programot is szervez.

A rövid szünetben a résztvevőket elegáns büfé várta, majd a program gyárlátogatással folytatódott.

A regisztráció során minden résztvevő tiszteletbeli tagja lett egy-egy üzemegységnek, e cikk szerzője a „Kiszerezlősök” közé került. Ez a besorolás tette lehetővé a kis csoportos, vezetett üzemlátogatást, amely a gyártás teljes folyamatát bemutatta.

A csoportok visszaérkezése után, a gyár főbejáratánál J.O. Rettenmaier és Széles Szilárd közösen avatta fel a jubileum alkalmából állított emléktáblát.



Az egész napos program zárásaként a jó hangulatú, remek fogadás várta a résztvevőket a Barcsi Szabadidőparkba, ahol a házigazdák igazi vendéglátók voltak.



Bár a dunaújvárosi szalmacellulózgyár az utóbbi évtizedekben bekövetkezett gazdasági változások során eltávolodott a papíripartól, az általuk gondozott hagyományok és az általuk megőrzött és továbbfejlesztett tudás változatlanul a magyar cellulóz- és papíripar fontos értéke. A gyár vezetésének és minden dolgozójának legalább ilyen eredményes 50 évet kívánunk.

DUNACELL