

A KOMBINÁLT NÓMENKLATÚRA (KN) EGYSÉGES ALKALMAZÁSA
(Termékbesorolás)

(2004/C 271/03)

A legutóbb a 2344/2003/EK rendelettel ⁽¹⁾ módosított, a vám- és statisztikai nómenklatúráról, valamint a Közös Vámtarifáról szóló, 1987. július 23-i 2658/87/EGK tanácsi rendelet ⁽²⁾ 10. cikke (1) bekezdése alapján meghatározott eljárással elfogadott Magyarázat

Az „Európai Közösség Kombinált Nómenklátúra Magyarázata” ⁽³⁾ az alábbiak szerint módosul:

276. oldal

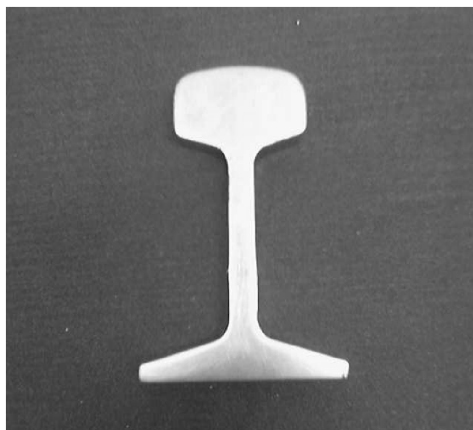
A 7302 10 10 vámtarifaszám után a következő szöveg szerepel:

**„7302 10 21,
7302 10 29**

Vignole-sínszelvények

A feltalálójáról elnevezett Vignole-sínszelvény általában a közönséges és nagysebességű vasúti forgalomban, hegyi vasutakhoz vagy a helyközi vasúthálózathoz használt sínprofil.

A következőképpen néznek ki:



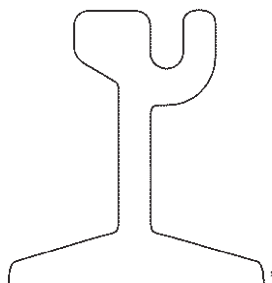
7302 10 40

Vályús sínek

A vályús sín egy különleges rendeletetésű sín, melyet villamosoknál és ipari használatra alkalmaznak, mint például daruknál és függőelemes szállítógépeknél.

A sín metszetét úgy tervezték, hogy a kerék nyomkarimája beleilleszkedjen a vályú üregébe.

A következőképpen néznek ki:



⁽¹⁾ HL L 346., 2003.12.31., 38. o.

⁽²⁾ HL L 256., 1987.9.7., 1. o.

⁽³⁾ HL C 256., 2002.10.23., 1. o.