

hu



Európai Unió
Regionális politika

inforegio

| 13 szám | 2004. április |

panorama



**Teljes sebességgel
a bővítés felé**

Új kohéziós partnerkapcsolat

Tartalomjegyzék

Teljes sebességgel a bővítés felé

Az Unió átalakítása

A bővítés az EU kormányzásának, finanszírozásának és célkitűzéseinek átalakulásához vezet. John Bachtler megvizsgálja, hogy a bővítés milyen kihívások elé állítja az EU kohéziós politikáját.

3



Az ISPA működés közben:

Lettország, Románia, Litvánia, Szlovénia

10



Az európai pénzeszközök Podlaskie (Lengyelország) szolgálatában

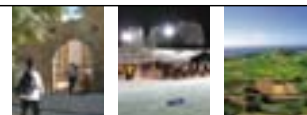
ISPA, PHARE, SAPARD... Podlachia északi része már évek óta részese olyan közösségi programokból, amelyek hozzájárulnak az infrastruktúra, a környezetvédelem, a vállalkozások versenyképességének fejlesztéséhez és az új Unió keleti határánál fekvő régióban élő lakosok életminőségének javításához. Mindez a közösségi játékszabályok szereplőinek és döntéshozóinak kezdeményezésére jött létre.

11



Tanúbizonyosság: Ciprus, Észtország, Málta

14



Az INTERREG / PHARE CBC működés közben: Bulgária, Cseh Köztársaság, Magyarország, Szlovákia

17

Fotók (oldalak): Európai Bizottság (1, 4, 5, 6, 7, 8, 9), Cseh Idegenforgalmi Hivatal (4), projekt támogatók (10, 14, 15, 16, 17), Augustow városa (3, 11), Grzegorz Chelminski (12), Andrzej Chrobak (12), Suwalki városa (13), Máltai Idegenforgalmi Hivatal (16).

Fedőlap: Budapest (Magyarország) – A Széchenyi lánchíd a Duna felett, a háttérben Pest.

Felelős szerkesztő: Thierry Daman, Európai Bizottság, Regionális Politikai Főigazgatóság.

Ez a magazin angol és francia nyelven jelenik meg, újrahasznosított papírra nyomtatva.

A tematikus dosszié elérhető az Európai Unió 19 nyelvén a http://europa.eu.int/comm/regional_policy/index_en.htm című internetoldalon.

A kiadvány szövegei jogilag nem kötelező érvényűek.