

TÁBLÁK



1



2

I. t. *Kalicz* : Rézkori lelet Paszab községben



1



2

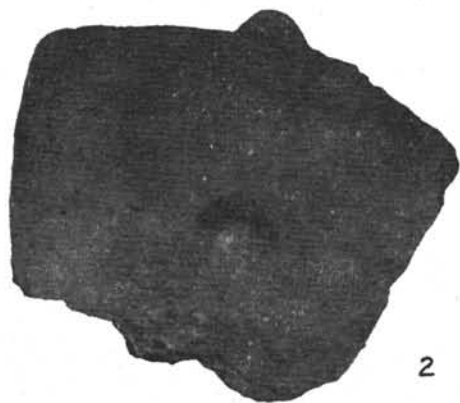


3

II. t. *Kalicz* : Rézkori lelet Paszab községben



1

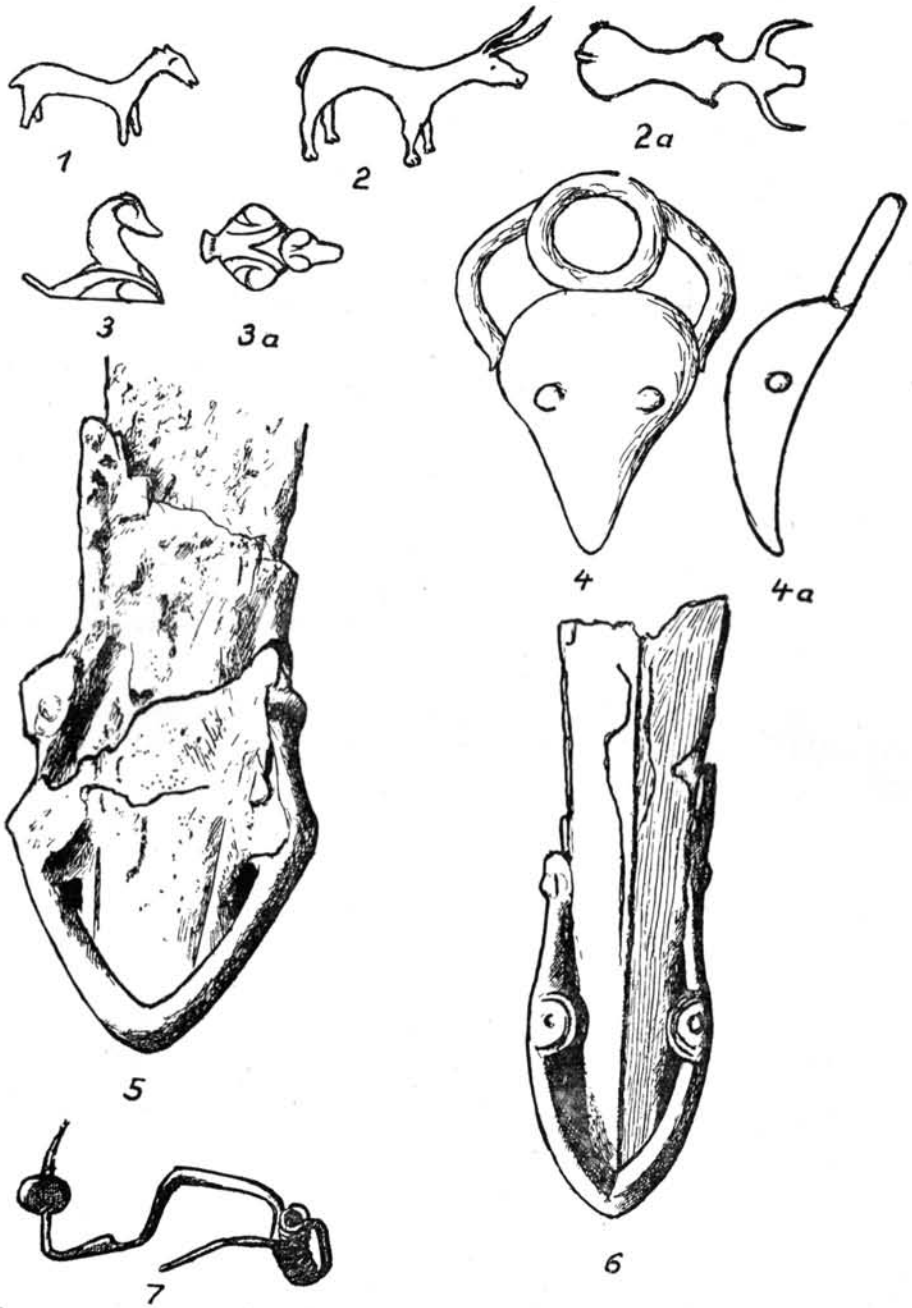


2



3

III. t. *Kalicz* : Rézkori lelet Paszab községben



IV. t. Makkay: Az újkenézi kelta lelet



1

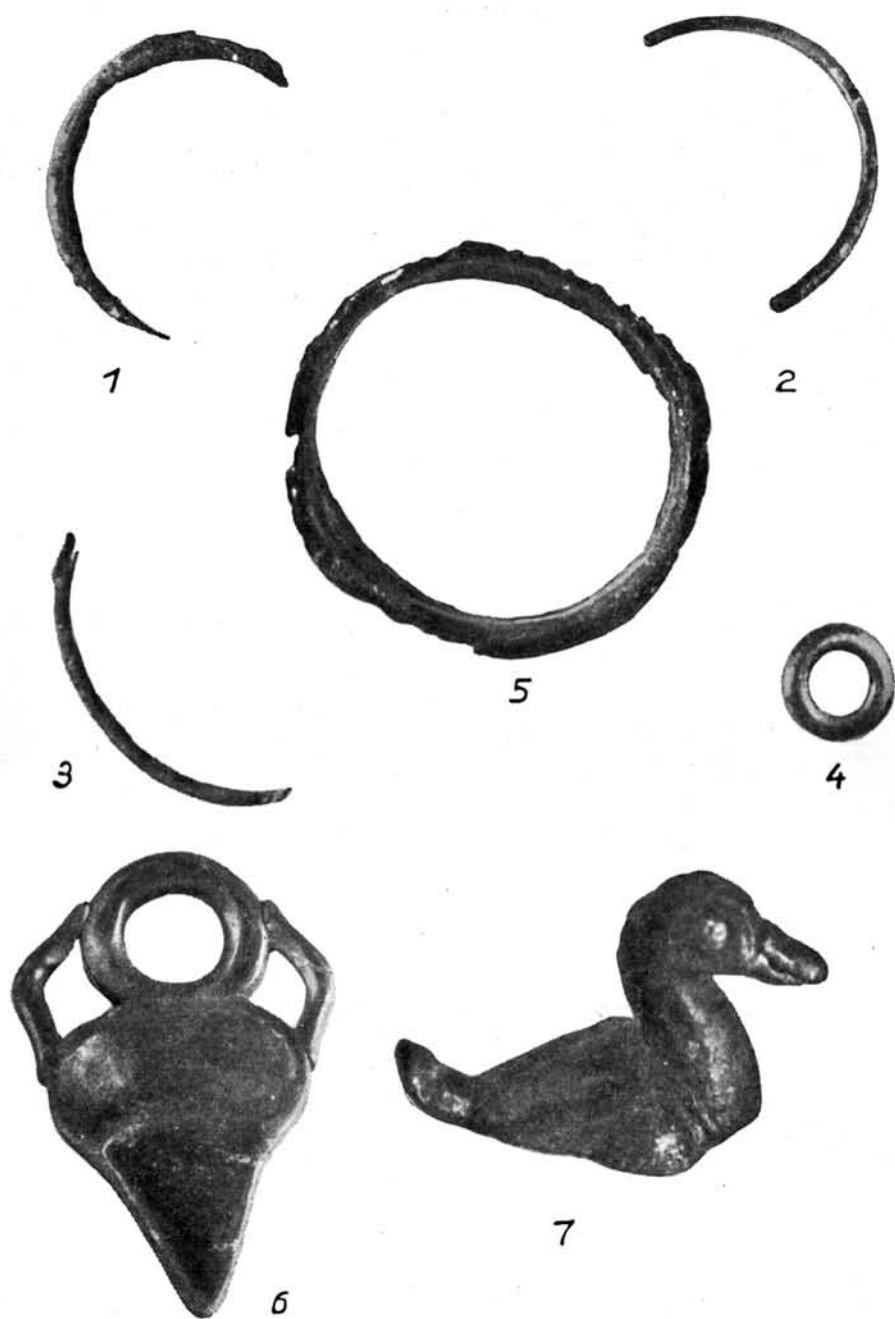


2



3

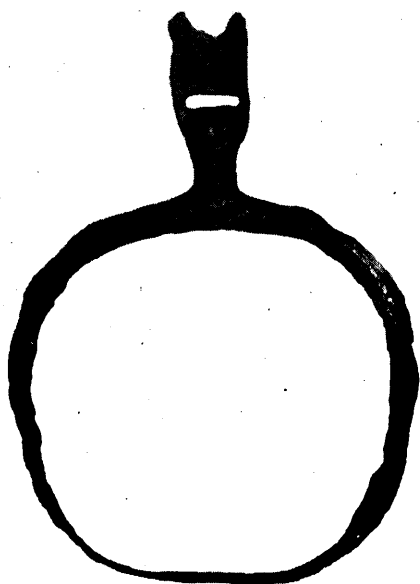
V. t. *Makkay* : Az újkenézi kelta lelet



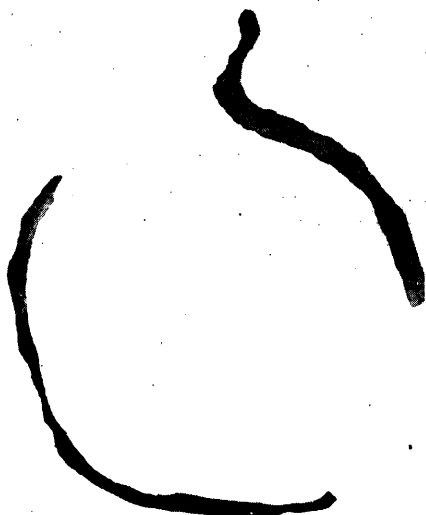
VI. t. *Makkay*: Az újkenézi kelta lelet



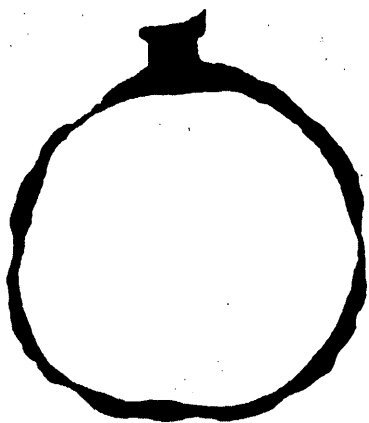
VII. t. Csallány: 1—28. Nyíregyháza, városi kertgazdaság, 1936. 3. sír. — Nyíregyháza, Múzeum



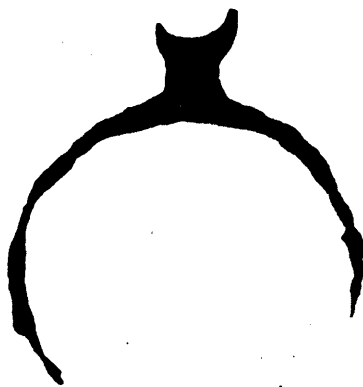
7



2

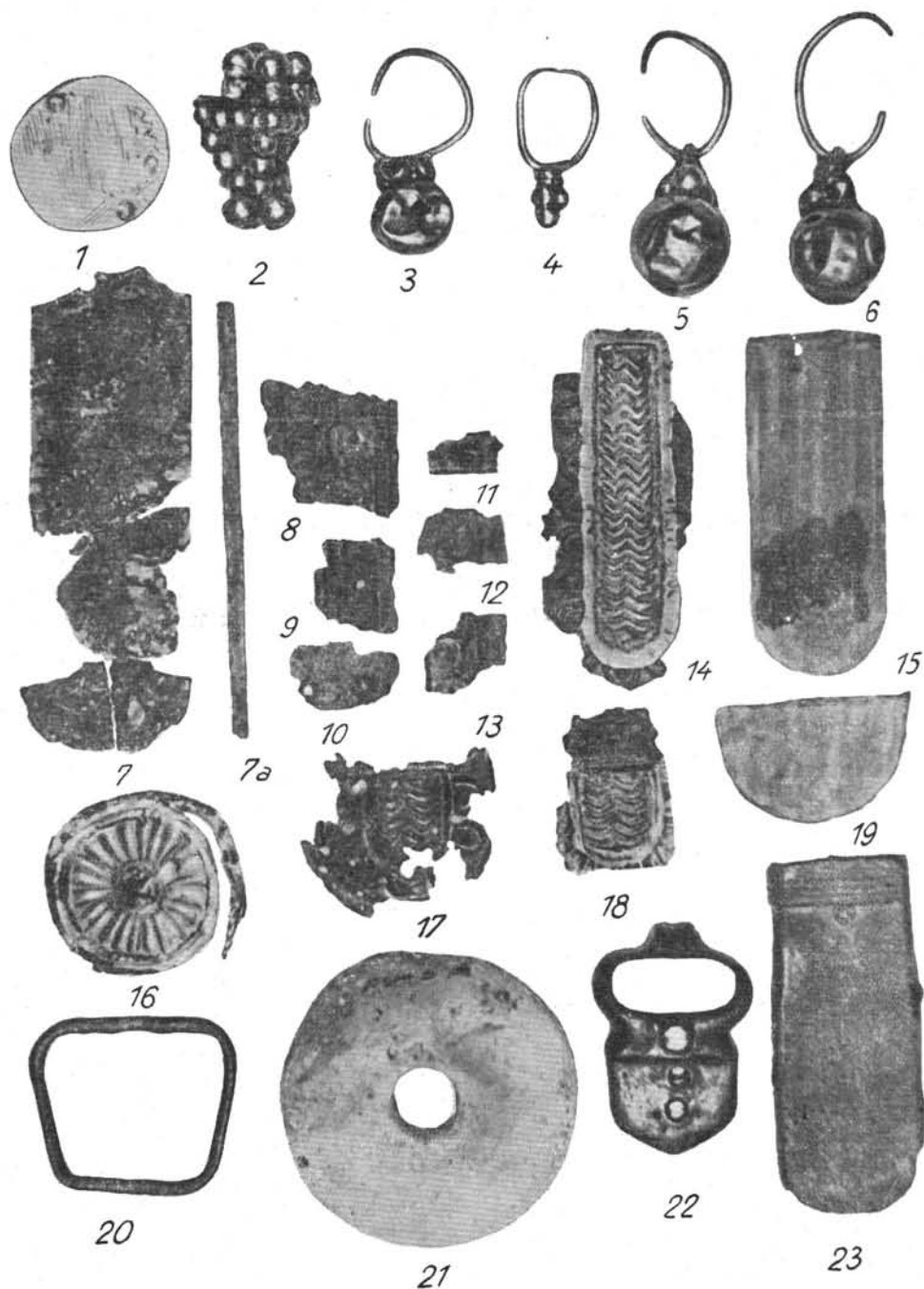


3

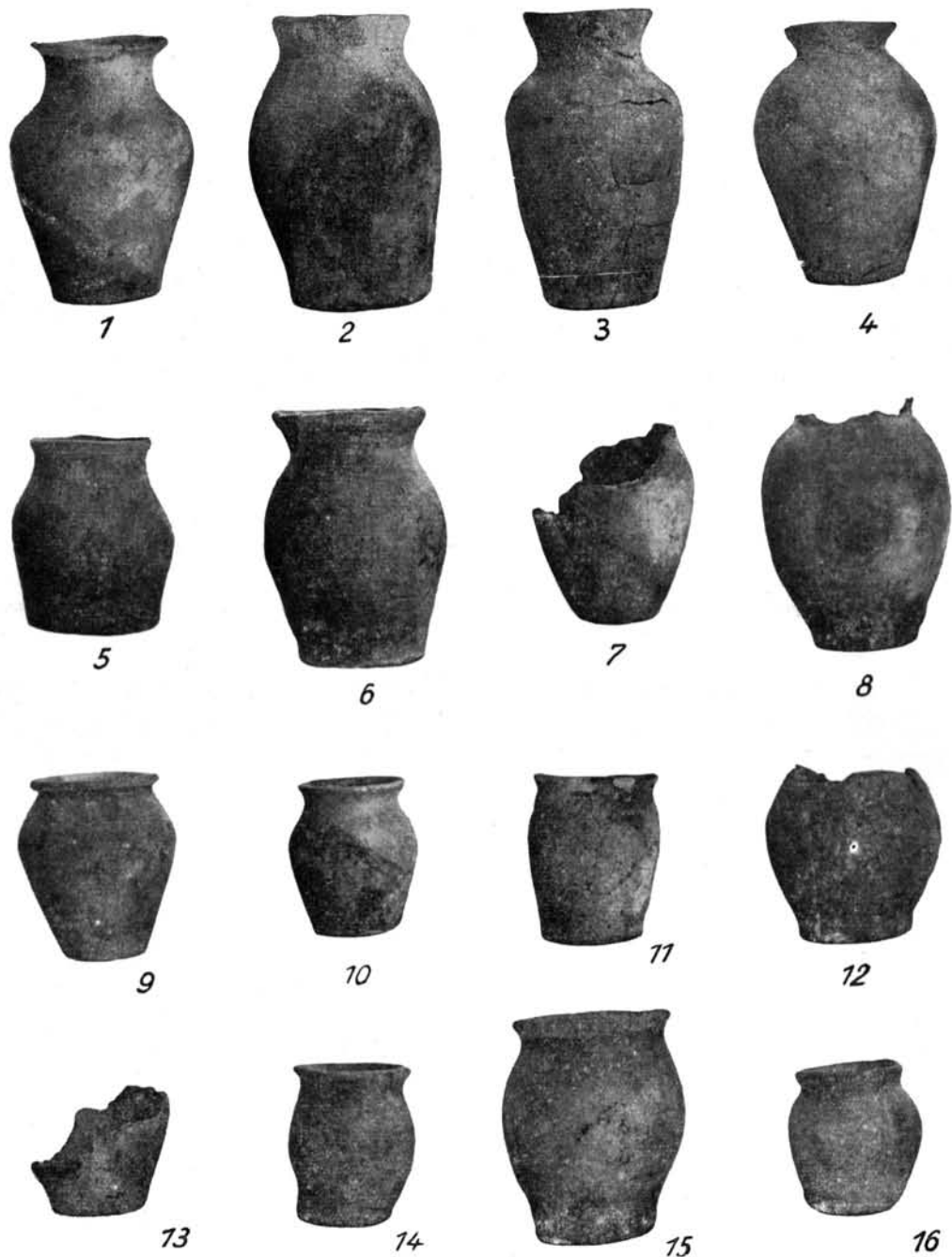


4

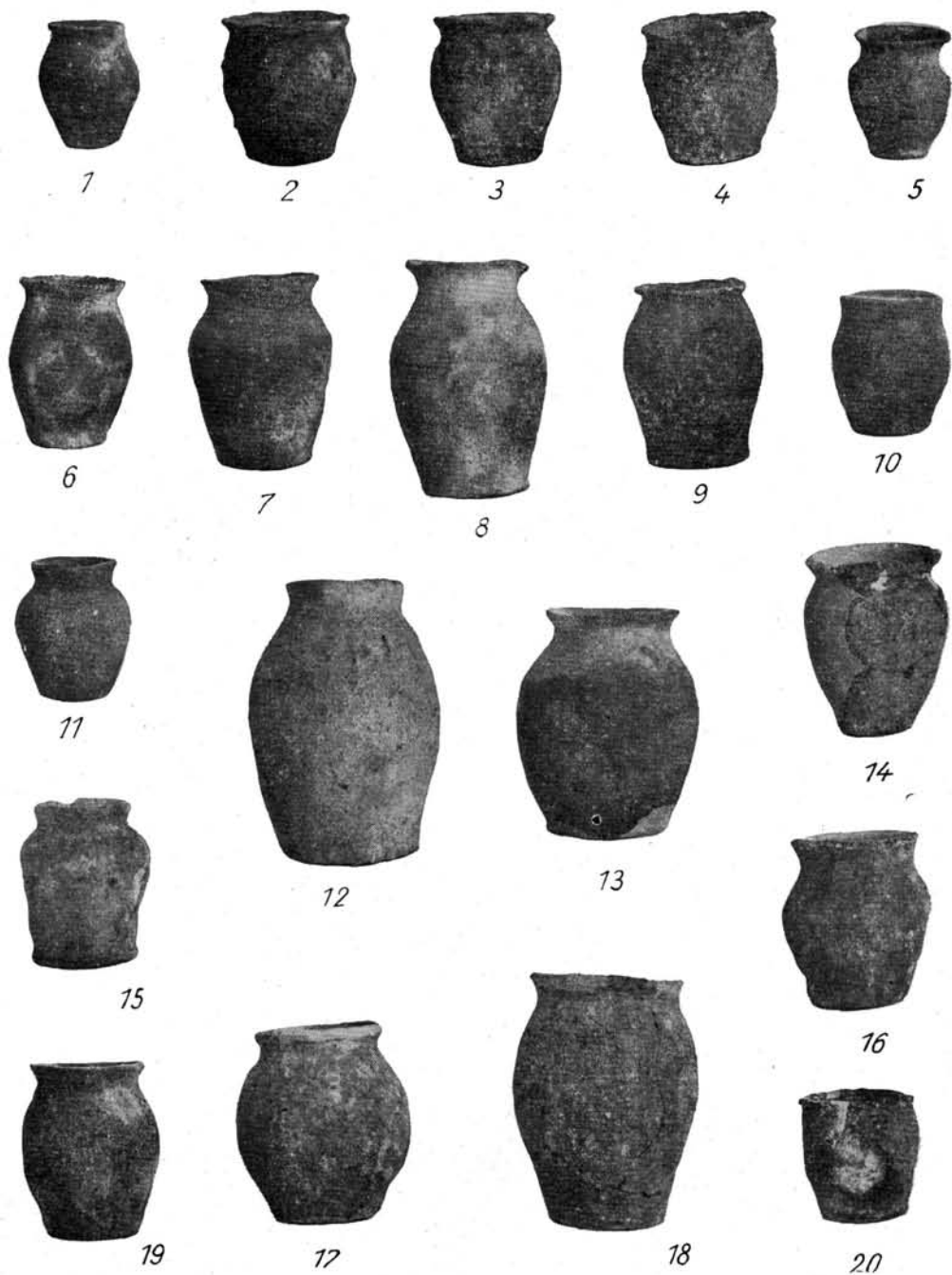
VIII. t. *Csallány* : 1. Nyíregyháza, városi kertgazdaság, 3. sír (1936) ; 2. Tiszabercel—
Vékásdülő, 3. sír ; 3-4. Nyíregyháza, városi kertgazdaság, sírlelet (1937). — Nyir-
egyháza, Múzeum



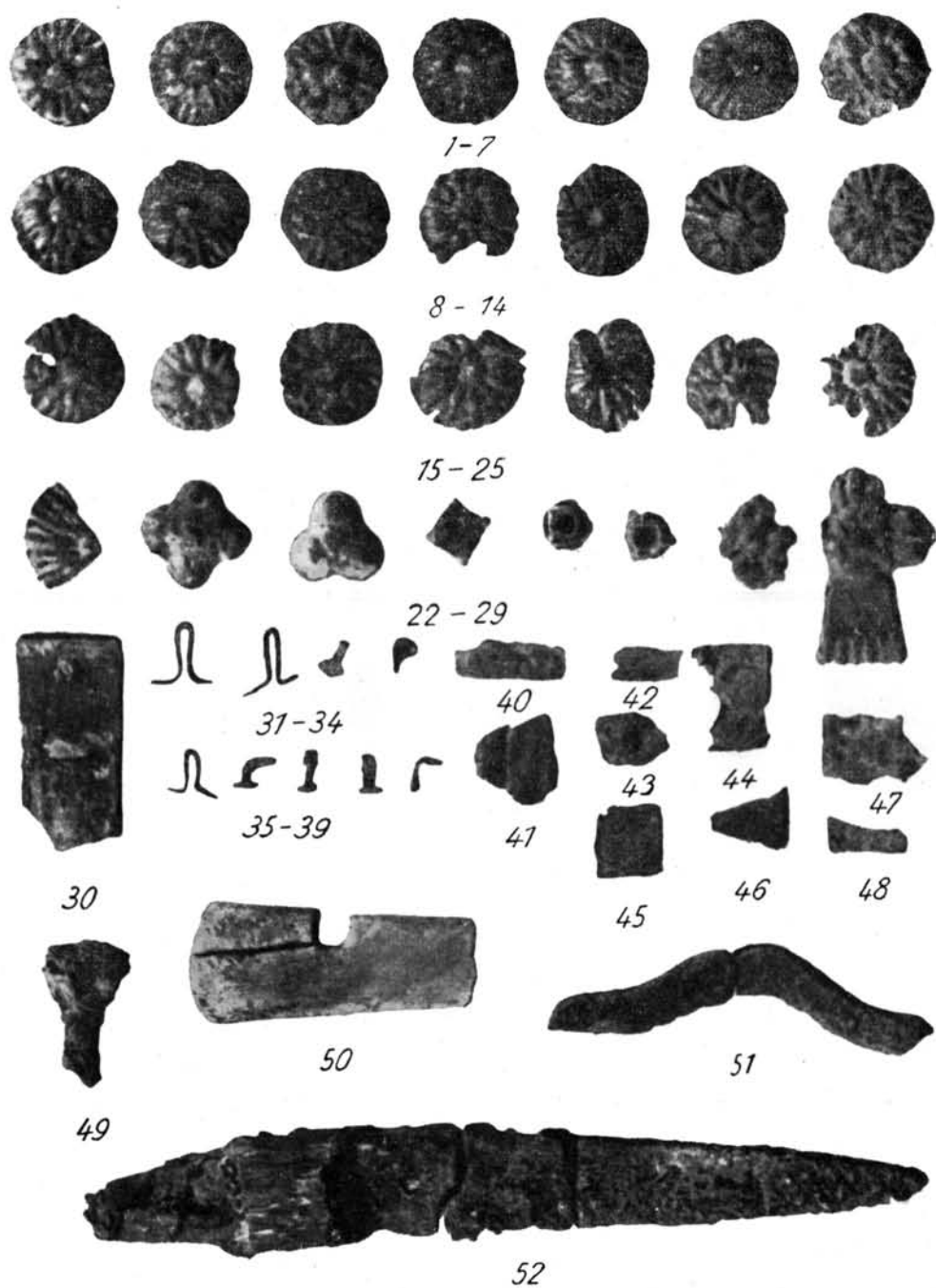
IX. t. Csallány: 1. Nyíregyháza, városi kertgazdaság, 3. sír (1936) (= VII. t. 1.); 2. Buj, 1. sír; 3. Tiszadada; 4. Tiszavasvári—Koldusdomb, 1. sír; 5—6. ugyanott, 18. sír; 7—22. Tiszaeszlár—Sinkahegy; 23. Meg nem állapítható lelőhelyről. — Nyíregyháza, Múzeum



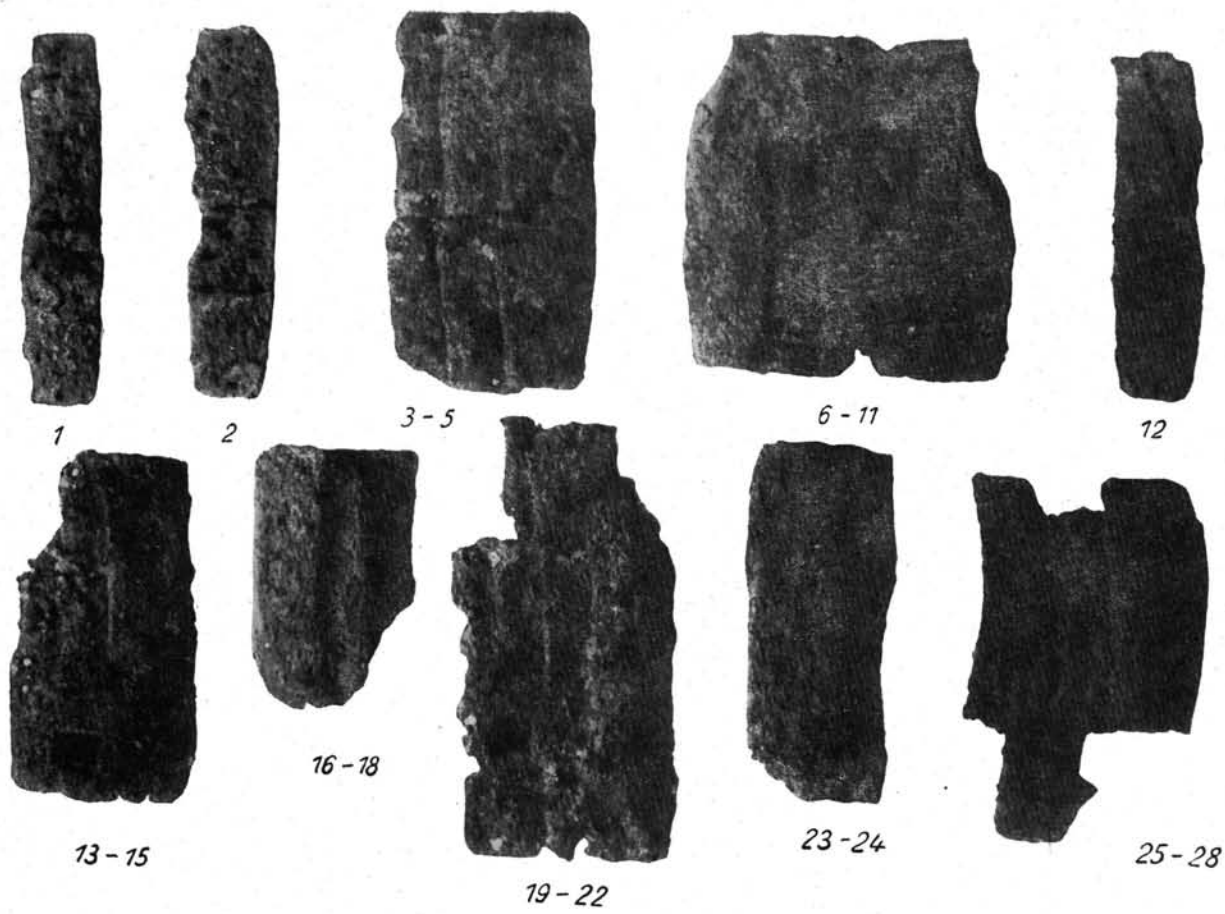
X. t. Csallány: 1. Nyíregyháza, repülőtér; 2. Nyíregyháza, városi kertgazdaság, 3. sír (1936); 3. ugyanott, sírlelet (1937); 4. meg nem állapítható lelőhelyről; 5. Nyíregyháza (?); 6. Nyíregyháza; 7. Nyíregyháza (?); 8. Nyíregyháza—Sóstó (1935); 9. Nyíregyháza—Sóstó; 10. Nyíregyháza—Sóstó (1933); 11—12. meg nem állapítható lelőhelyről; 13—16. Nagyhalász—Homoktanya. — Nyíregyháza, Múzeum



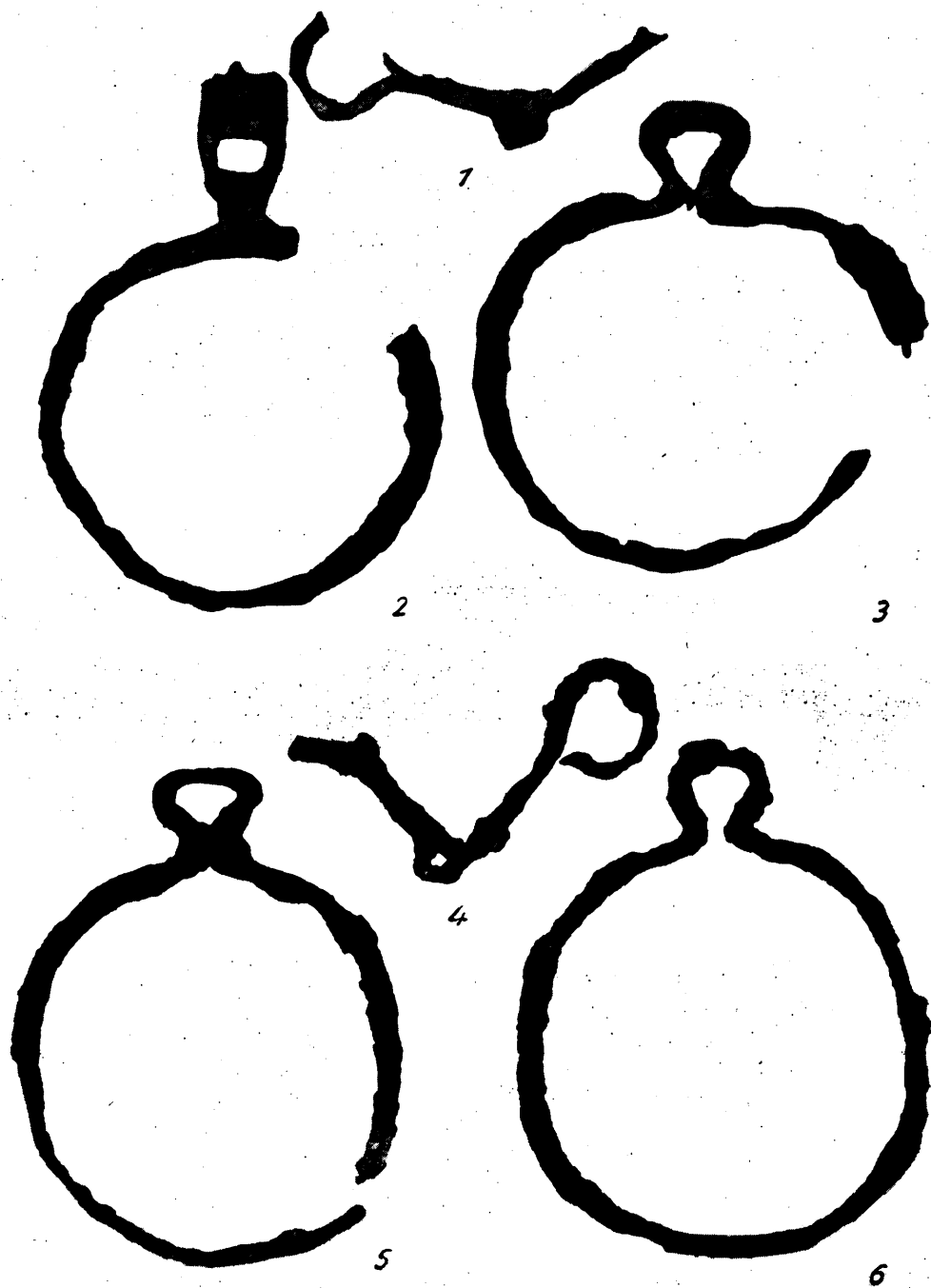
XI. t. Csallány: 1—9., 12—13. Tiszaeszlár—Sinkahegy; 10. Tiszaeszlár (1870); 11. Tiszaeszlár (1911); 14. Tiszavasvári—Koldusdomb, 17. sír; 15. ugyanott, 20. sír; 16. ugyanott, 9. sír; 17. ugyanott, 14. sír; 18. ugyanott, 13. sír; 19. Kótaj—„Bánomvár”; 20. meg nem határozható lelőhelyről. — Nyíregyháza, Múzeum



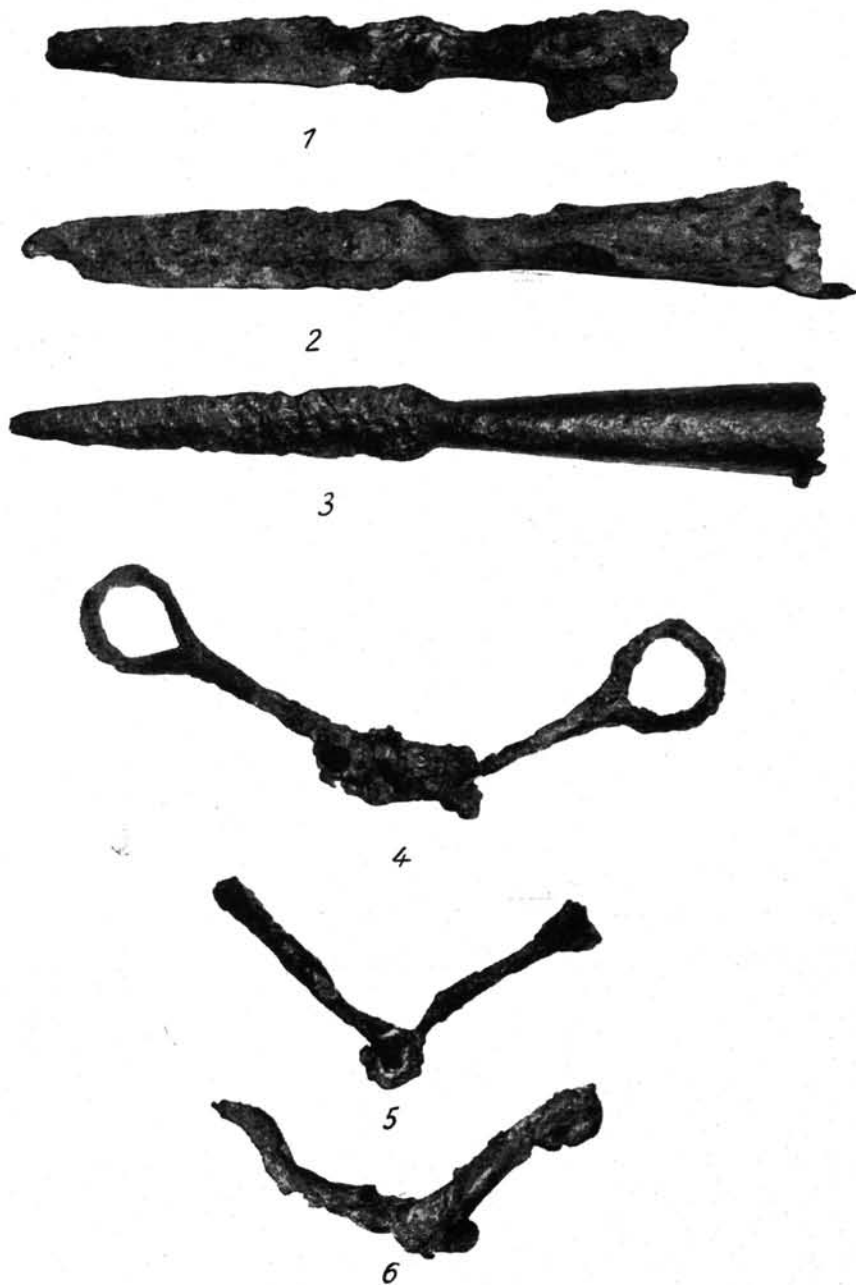
XII. t. Csallány: 1—28., 30—52. Tiszavasvári—Koldusdomb, 1. sír; 29. ugyanott, 2. sír. — Nyíregyháza, Múzeum



XIII. t. Csallány: 1—28. Tiszavasvári—Koldusdomb, 1. sír (részletek a törzspáncélból). — Nyíregyháza, Múzeum. Körülbelül $\frac{1}{2}$ nagys.



XIV. t. Csallány : 1—3. Tiszavasvári—Koldusdomb, 1. sír ; 4—6. ugyanott, 21. sír —
Nyíregyháza, Múzeum



XV. t. *Csallány*: 1. Tiszavasvári—Koldusdomb, 1. sír; 2. ugyanott, 21. sír; 3. Kótaj (1902); 4. Tiszavasvári—Koldusdomb, 18. sír; 5. ugyanott, szórvány; 6. Bashalom—Csengőspart, 2. sír. — Nyíregyháza, Múzeum



1



2

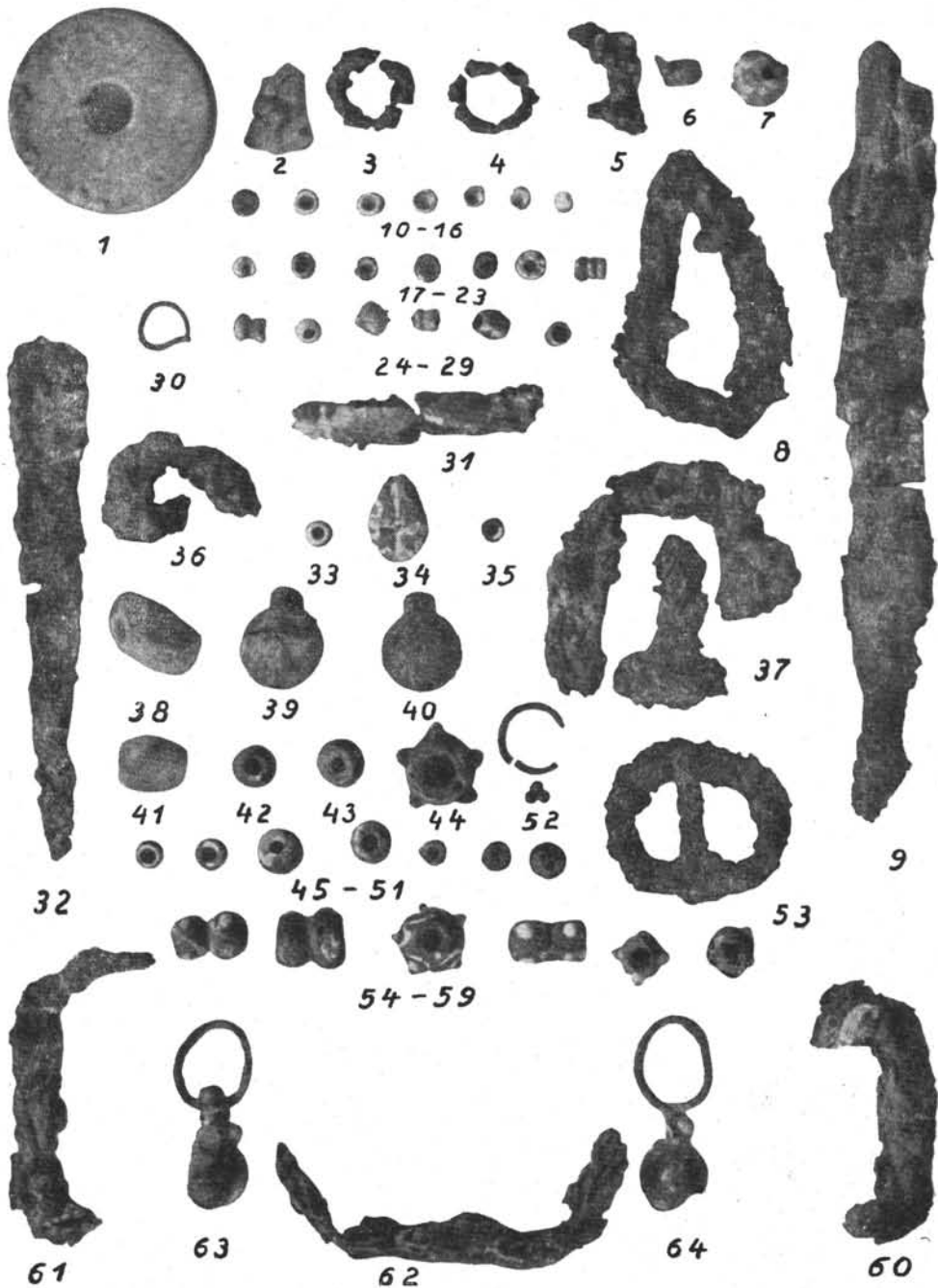


3

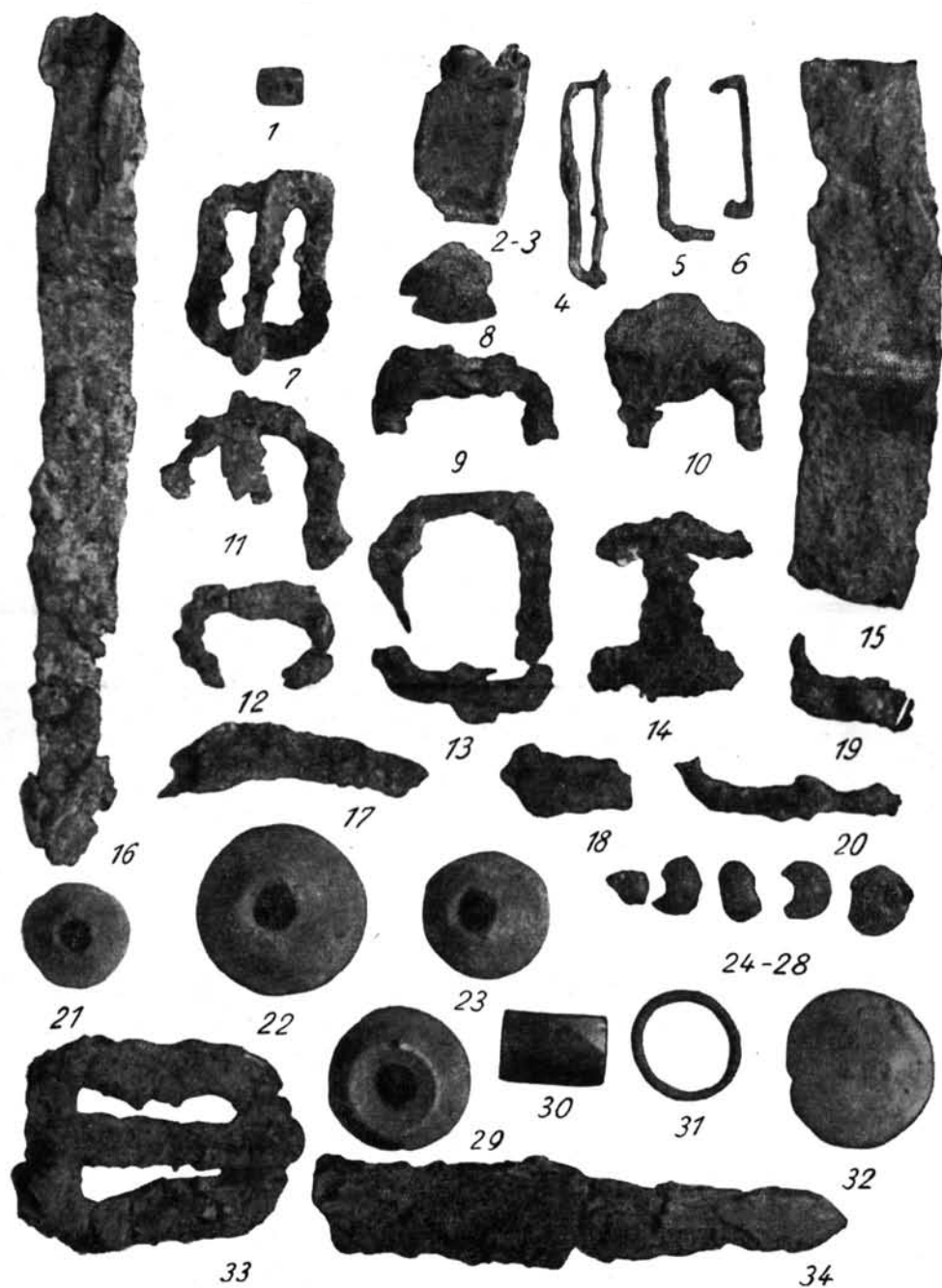


4

XVI. t. Csallány : 1., 4.
Tiszaeszár—Sinkahegy ;
2. Tiszavasvári—Koldus-
domb, 1. sír ; 3. Tisza-
bercel—Vékásdülő, 3. sír.
— Nyíregyháza, Múzeum



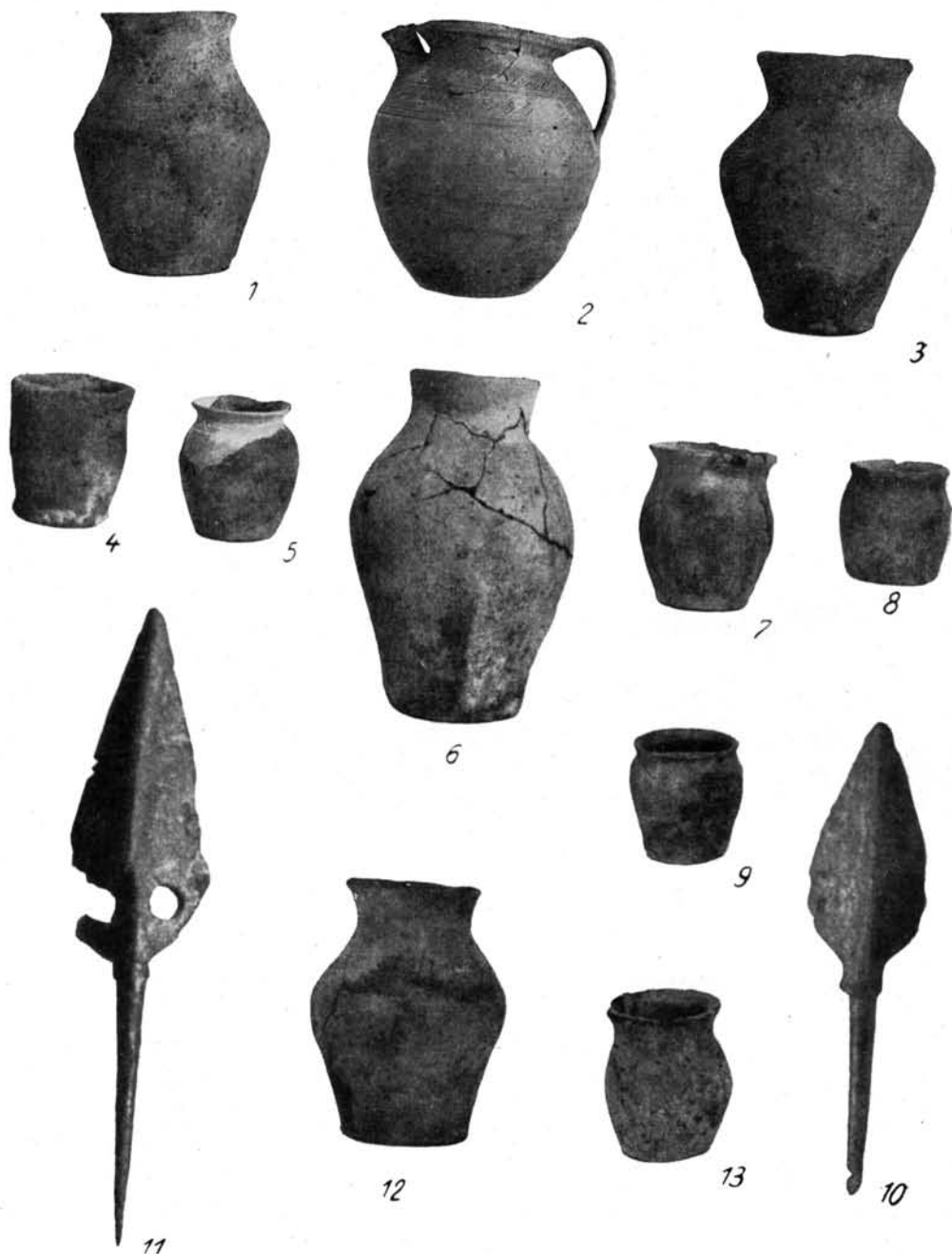
XVII. Csallány : 1—9. Tiszavasvári—Koldusdomb, 6. sír ; 10—32. ugyanott, 5. sír ; 33—35. ugyanott, 8. sír ; 36—37. ugyanott, 16. sír ; 38—52. ugyanott, 18. sír ; 53—64. ugyanott, 23. sír. — Nyíregyháza, Múzeum



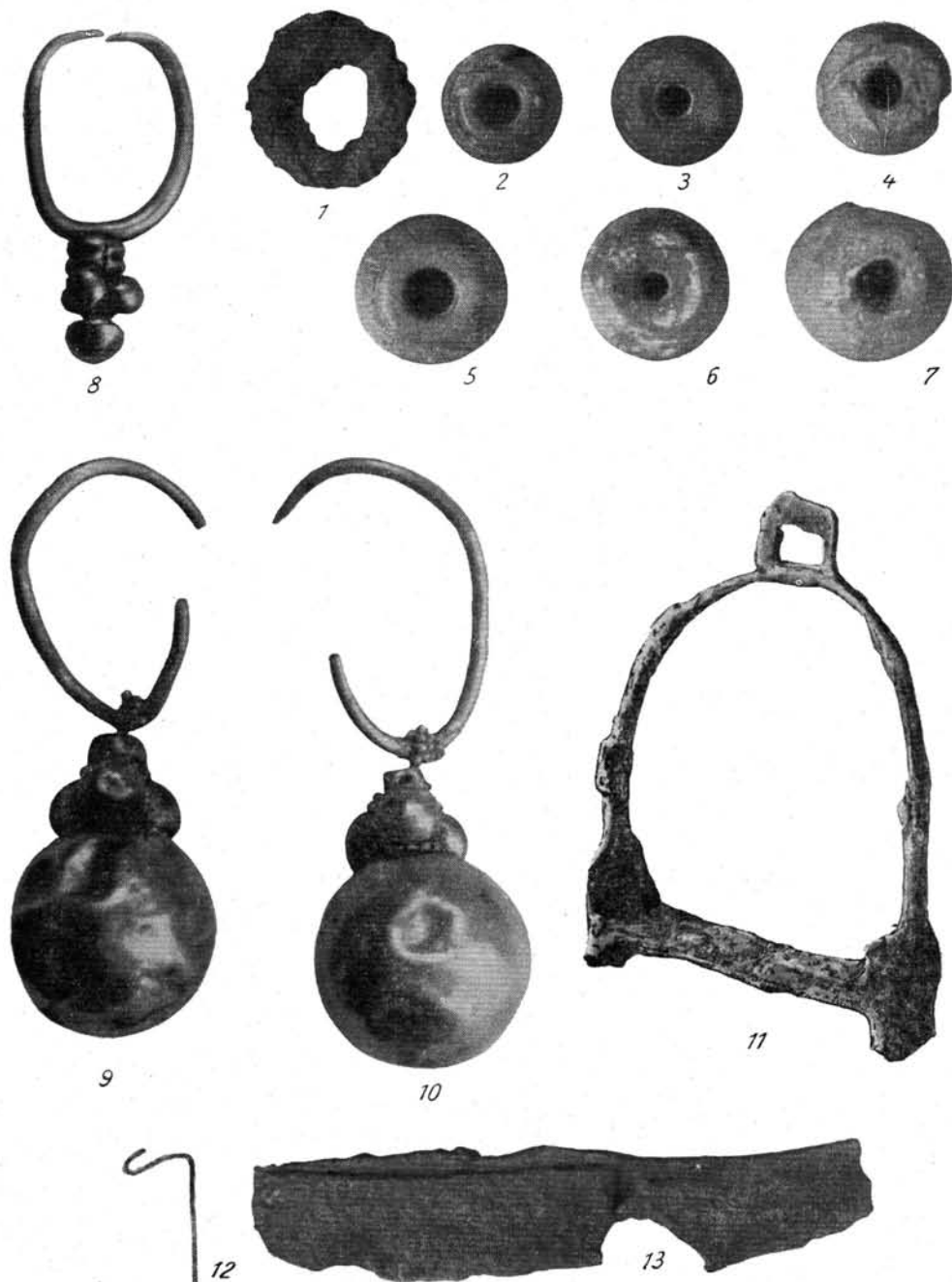
XVIII. t. *Csallány* : 1—20. Tiszavasvári—Koldusdomb, 21. sír ; 21—28. Tiszabercel—Vékásdülő, 2. sír ; 29—30. ugyanott, 3. sír ; 31—32., 33., 34. ugyanott, 1. sír. — Nyíregyháza, Múzeum



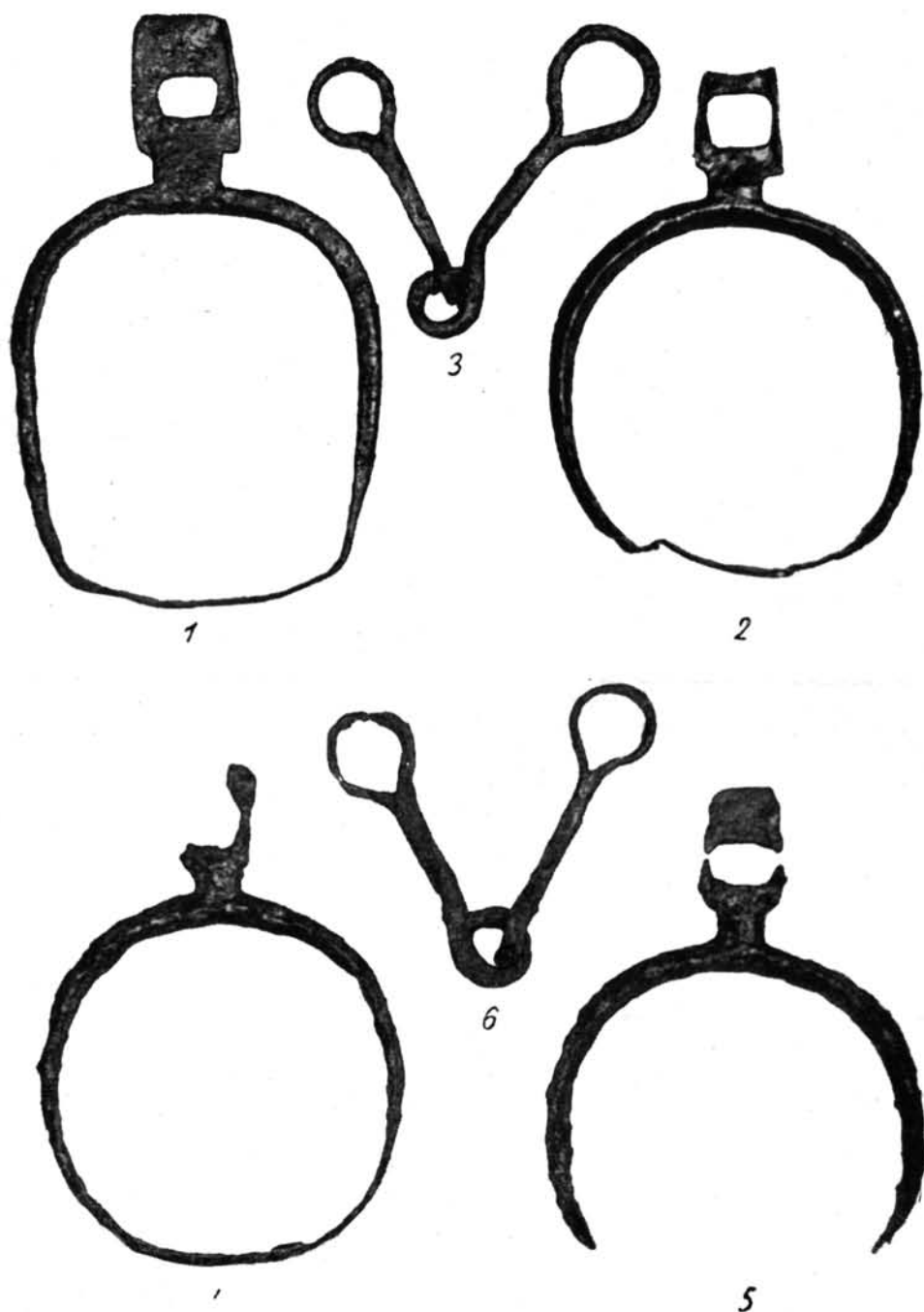
XIX. t. Csallány: 1—33., 38. Tiszavasvári—Koldusdomb, 19. sír; 34—36., 39., 39a., 39b., 40., 40a., 43—45. Bashalom—Csengőspart, 2. sír; 37., 37a., b., 46. ugyanott, 1. sír; 41. Mátészalka; 42., 42a, Záhony, vasútállomás. — Nyiregyháza, Múzeum (1—40., 42—46.); Budapest, MNM (41)



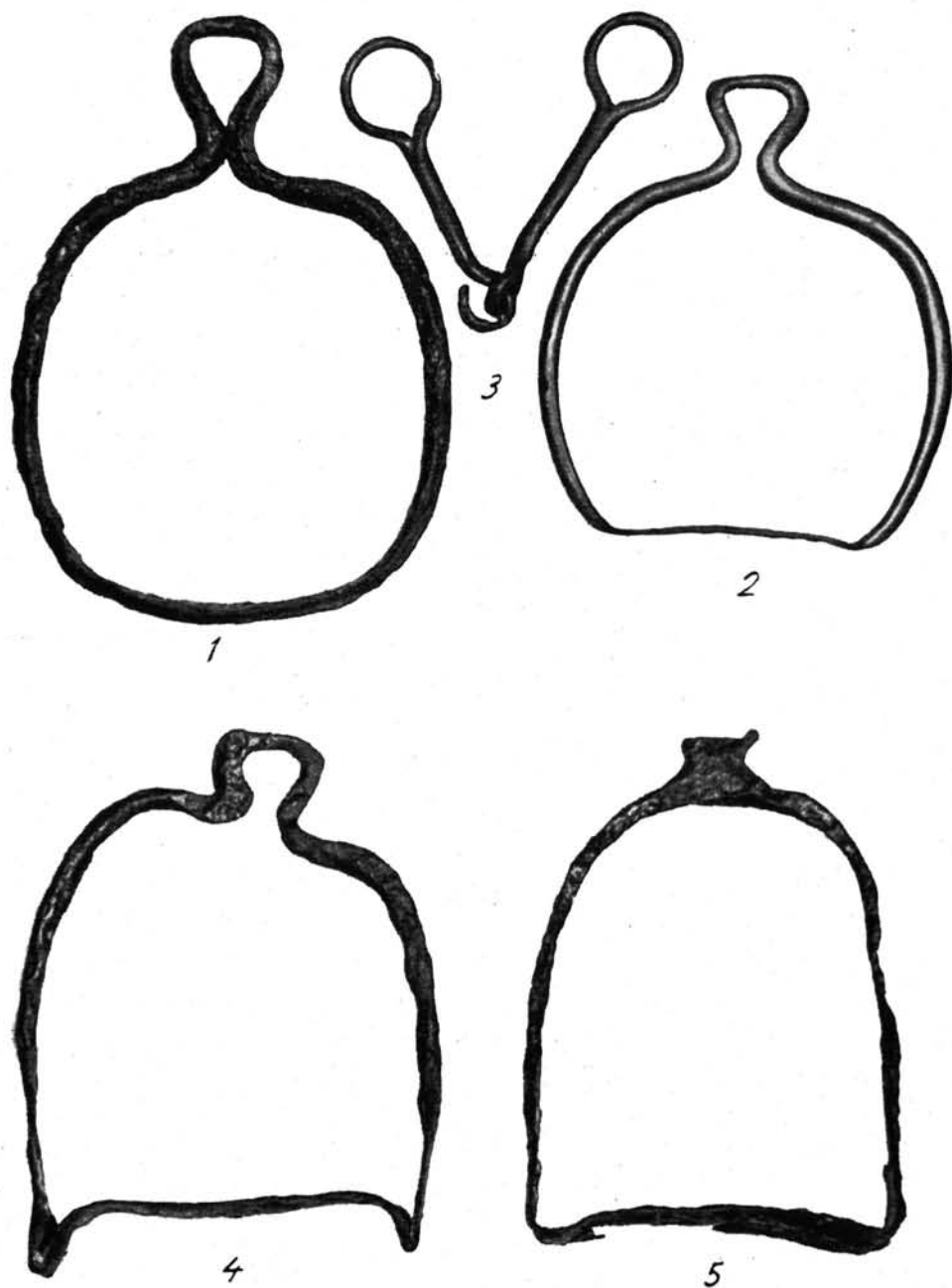
XX. t. Csallány : 1. Tiszabercel—Vékásdülő, 1. sír ; 2. ugyanott, 2. sír ; 3. ugyanott, 3. sír ; 4. Tiszabercel—Nagyret ; 5. Paszab-belterület ; 6—7. Újfehértó, Dorogi út ; 8. ? ; 9. Nyíregyháza, vasúti újtemető közelében ; 10. Kótaj—Újszölő ; 11. Nyíregyháza—Himes ; 12. Bashalom—Csengőspart, 2. sír ; 13. Nyíregyháza (?). — Nyíregyháza, Múzeum



XXI. t. *Csallány*: 1., 3. Tiszaeszlár—Sinkahegy; 2., 4. Paszab; 5. Paszab (1912); 6. Szabolcs megye; 7. ?; 8. Tiszavasvári—Koldusdomb, 1. sír; (= IX. t. 4.); 9—10. ugyanott, 18. sír (= IX. t. 5—6.); 11. Tiszalök—Hajnalos, 3. sír; 12—13. Nyíregyháza, városi kertgazdaság (1936), 3. sír. — Nyíregyháza, Múzeum



XXII. t. Csallány: 1—3. Nyírtura, 1. sír; 4—6. Nyírtura, 2. sír. — Nyíregyháza, Múzeum



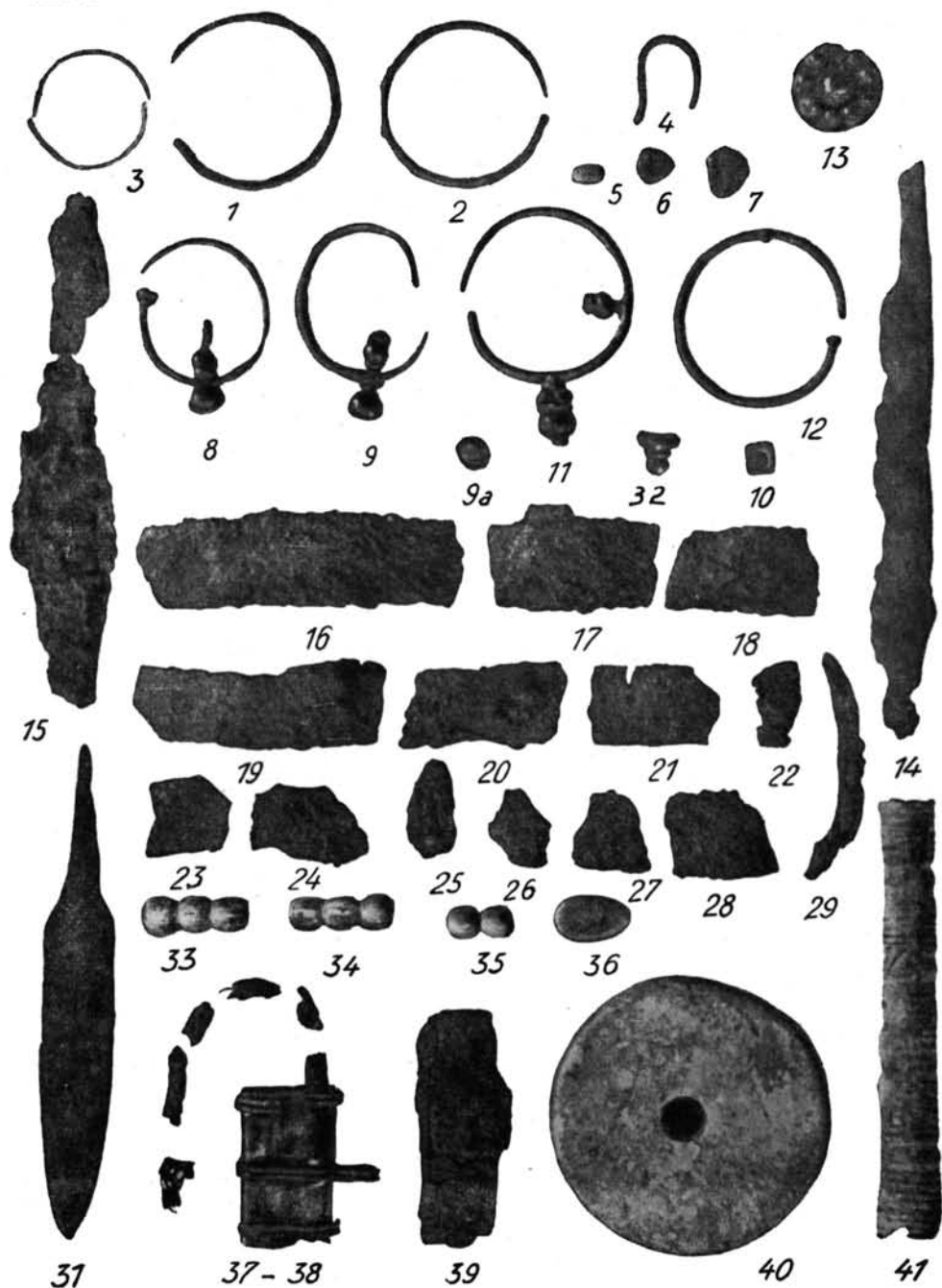
XXIII. t. Csallány : 1—3. Kótaj (1902) ; 4—5. Tiszadob—Urkomdülő. — Nyíregyháza, Múzeum



XXIV. t. Csallány: 1—14. Tiszaeszlár—Kunsirpart, 7. sír; 15—27. ugyanott, 5. sír; 28., 29. Kemece, 5. sír; — Nyíregyháza, Múzeum



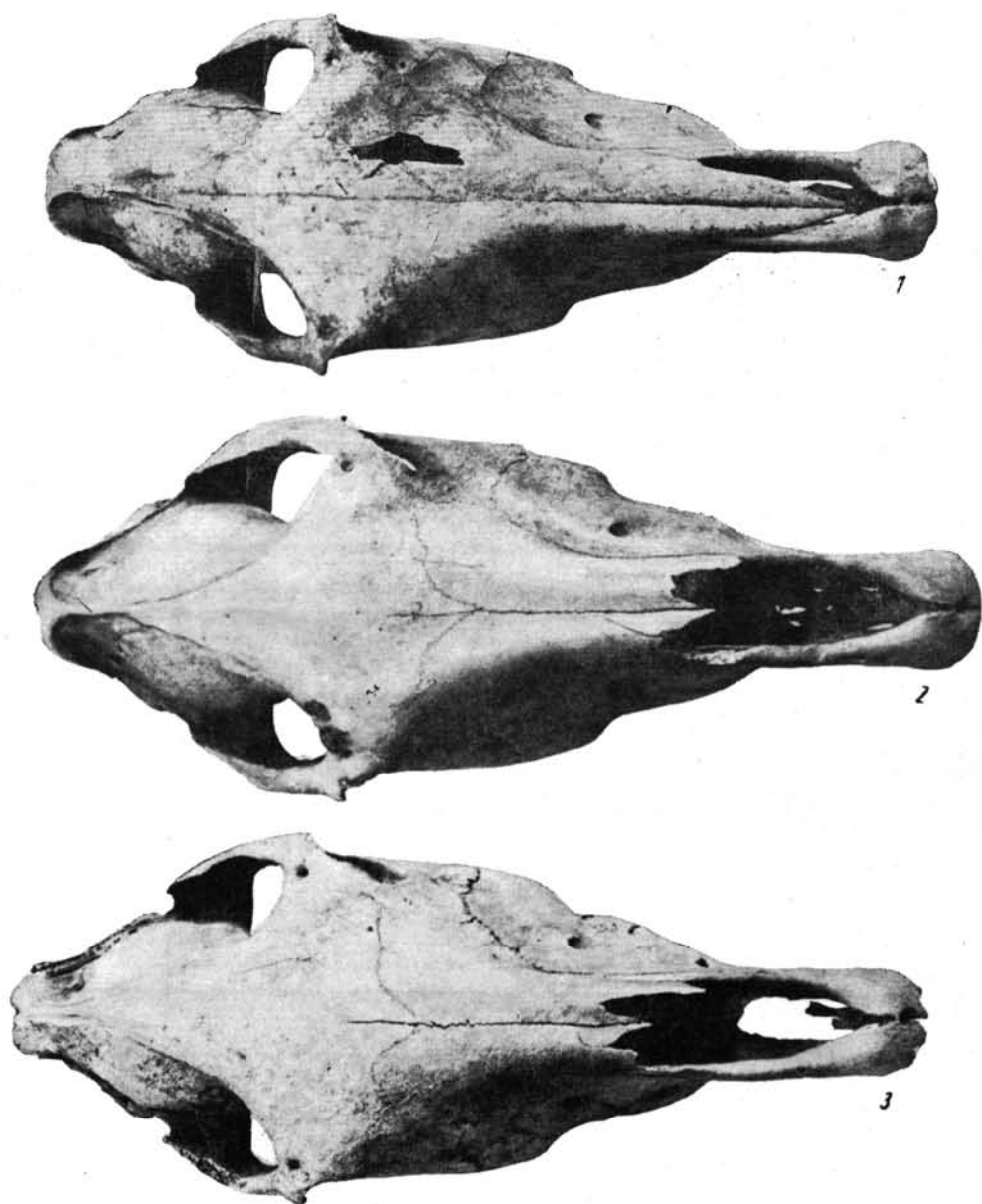
XXV. t. Csallány: 1-6., 6a., 7. Kemece 7. sír; 8-15. Tiszaeszlár—Kunsirpart, 3. sír; 16-17. Tiszalök—Hajnalos, 29. sír; 18-21. ugyanott, 12. sír; 22-24. ugyanott, szórvány. — Nyíregyháza, Múzeum



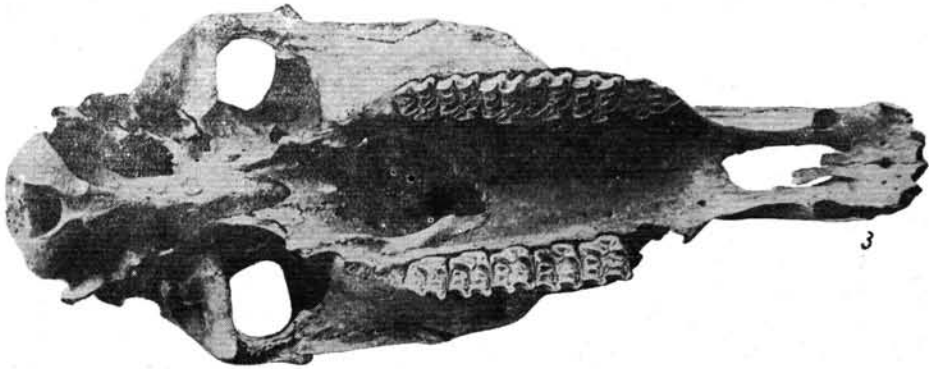
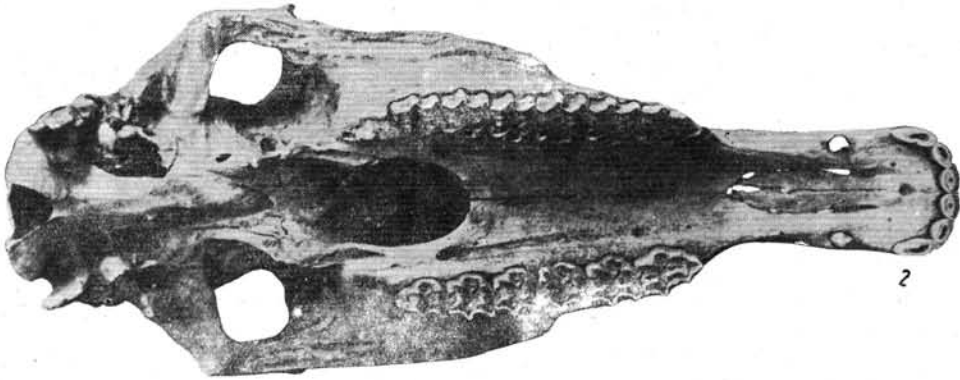
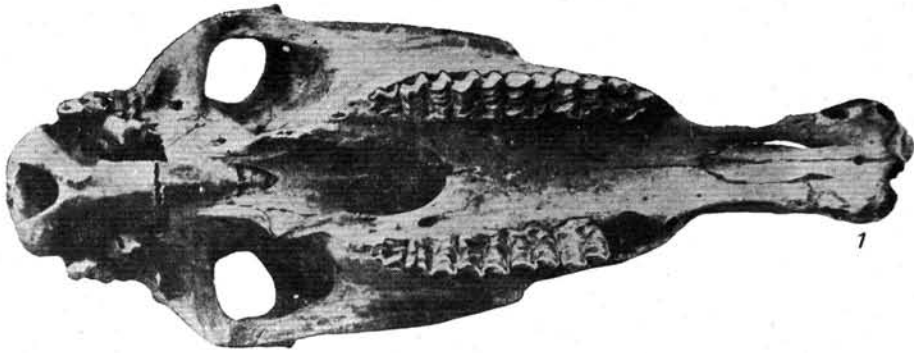
XXVI. t. *Csallány*: 1—3. Tiszalök—Hajnalos, 1. sír; 4—7. ugyanott, 13. sír; 8—10. ugyanott, 19. sír; 11—13. ugyanott 24. sír; 14. ugyanott, szórvány; 15. ugyanott, 4. sír; 16—29. ugyanott, 30. sír; 41. Nagykálló, várterület, szórvány; 31. Kemece, szórvány; 32. meg nem jelölhető lelőhely; 33—39. meg nem jelölhető lelőhely (1950); 40. Buj. — Nyíregyháza, Múzeum



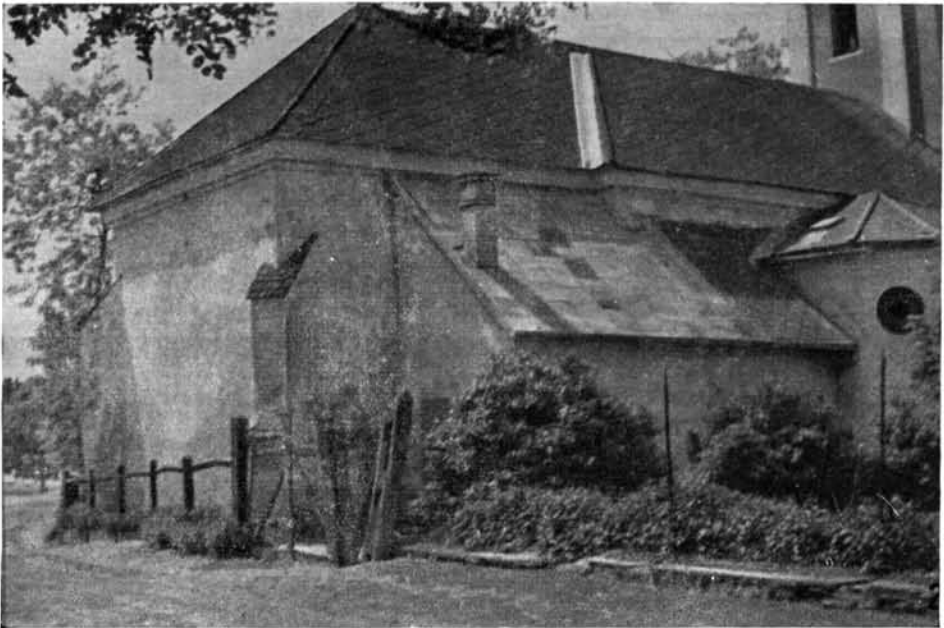
XXVII. t. *Bökönyi*: 1. Kenézlő; 2. Rétközberencs—Paromdomb; 3. Ismeretlen lelőhely



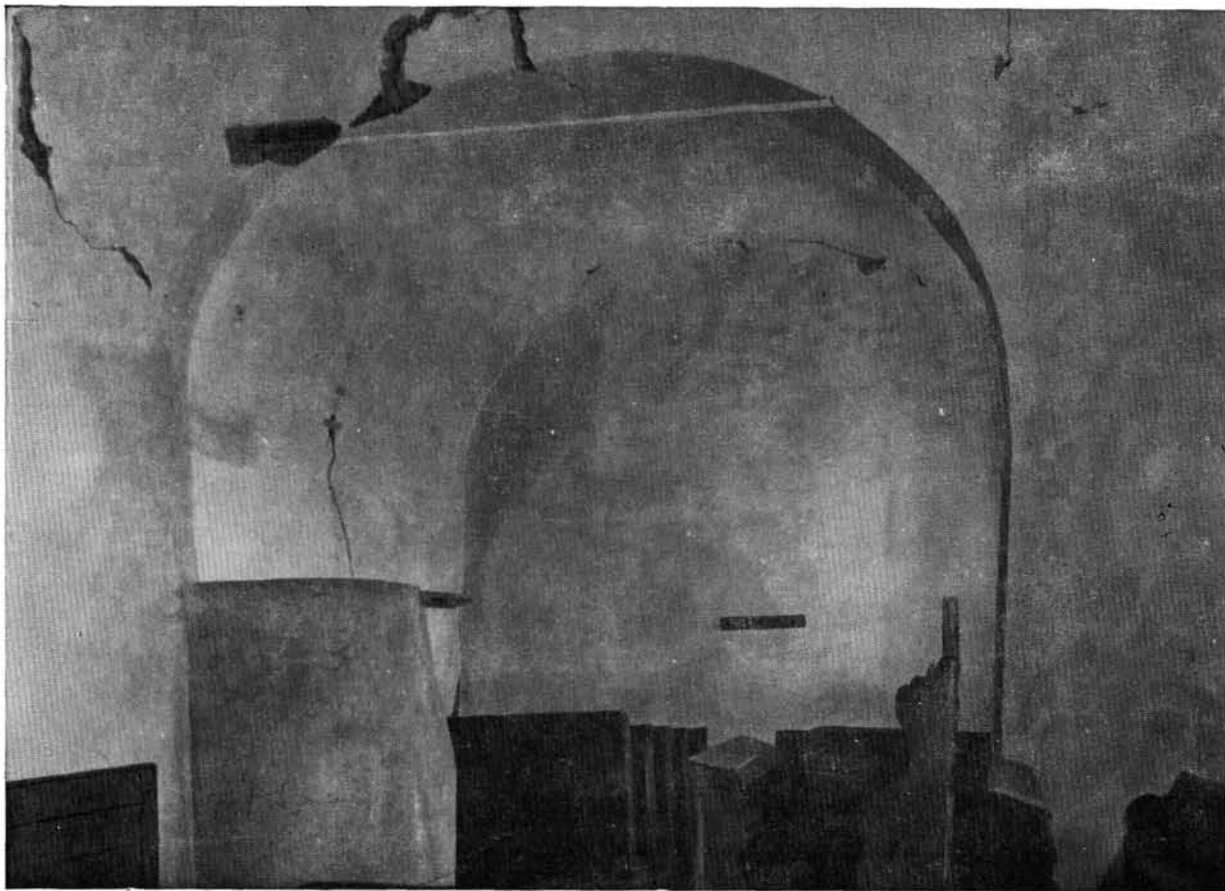
XXVIII. t. *Bökönyi* : 1. Kenézlő ; 2. Rétközberencs—Paromdomb ; 3. Ismeretlen lelőhely



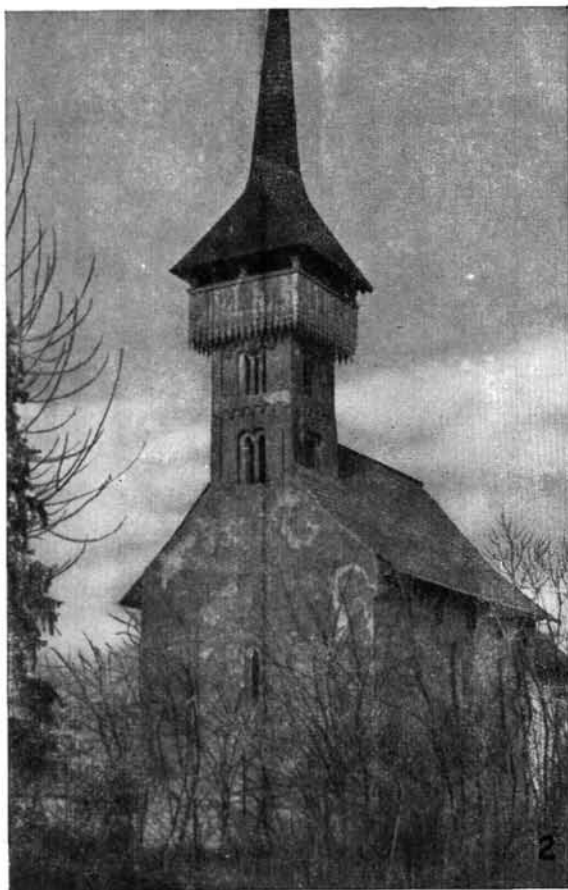
XXIX. t. *Bökönyi*: 1. Kenézlő; 2. Rétközberer.cs—Paromdomb; 3. Ismeretlen lelőhely



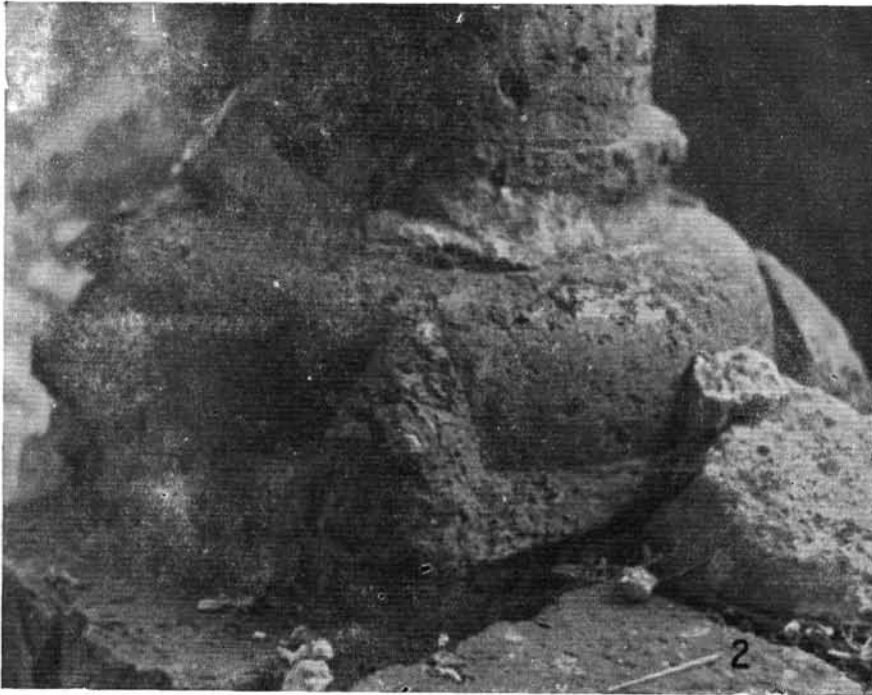
XXX. t. *Koroknay*: 1. Baktalórántháza, a baktai róm. kat. templom. Mintásan rakott falrészlet; 2. Napkor, róm. kat. templom külső szentélyrészlete



XXXI. t. *Koroknay*: Oros, ref. templom; régi szentélybelső



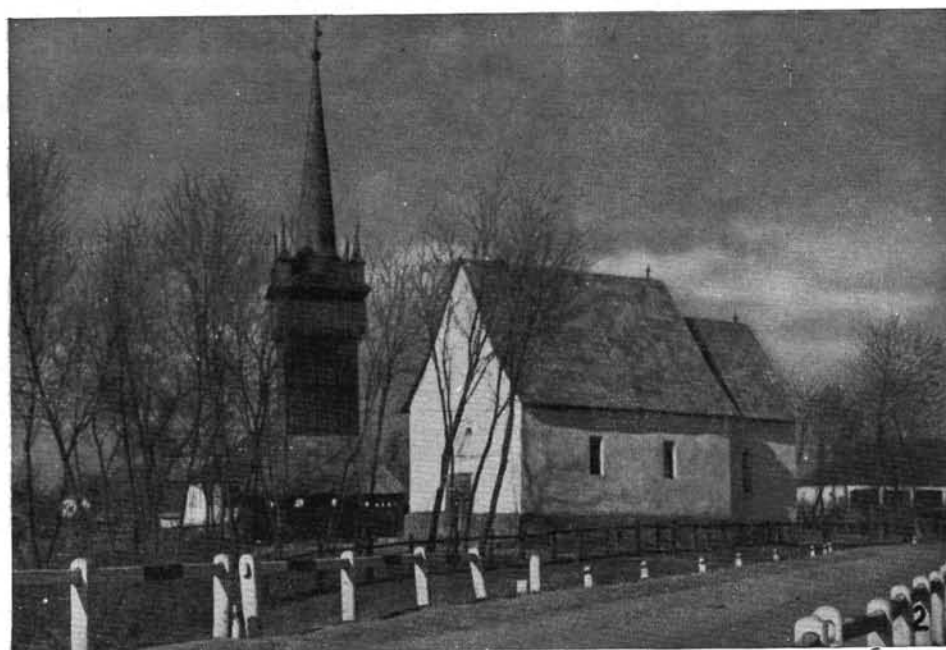
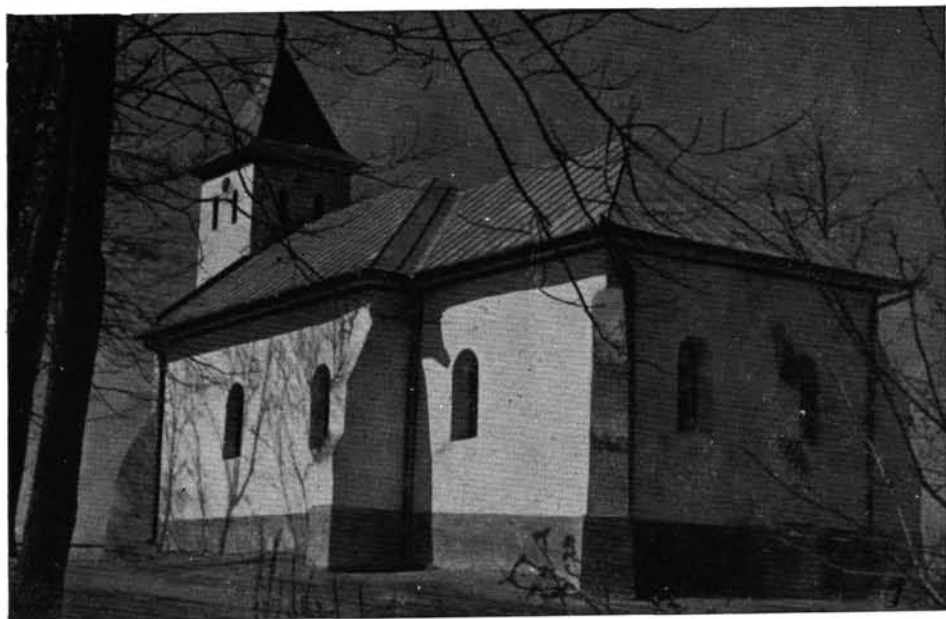
XXXII. t. *Koroknay*: 1. Pircse, ref. templom bejárata ; 2. Csaroda, ref. templom



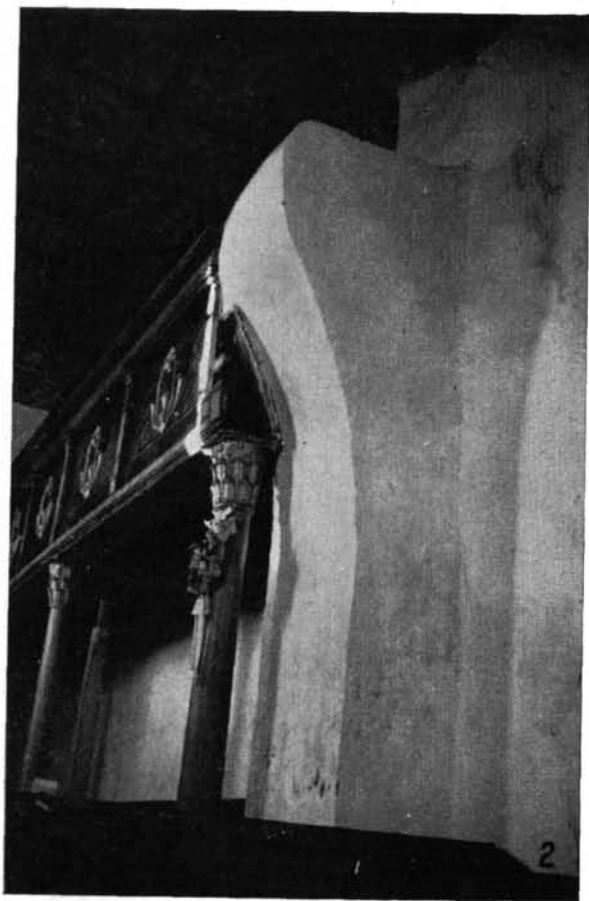
XXXIII. t. *Koroknay*: 1. Nagygúti templom romja Nyírmártonfalván; 2. Csaroda, ref. templom, oszloplábazat a toronyban



XXXIV. t. *Koroknay* : 1. Csaroda, ref. templom déli bejárata ; 2. Lónya, ref. templom bejárata



XXXV. t. *Koroknay* : 1. Nyírbétek, róm kat. templom délkeletről ; 2. Vámosatya, ref. templom délnyugatról



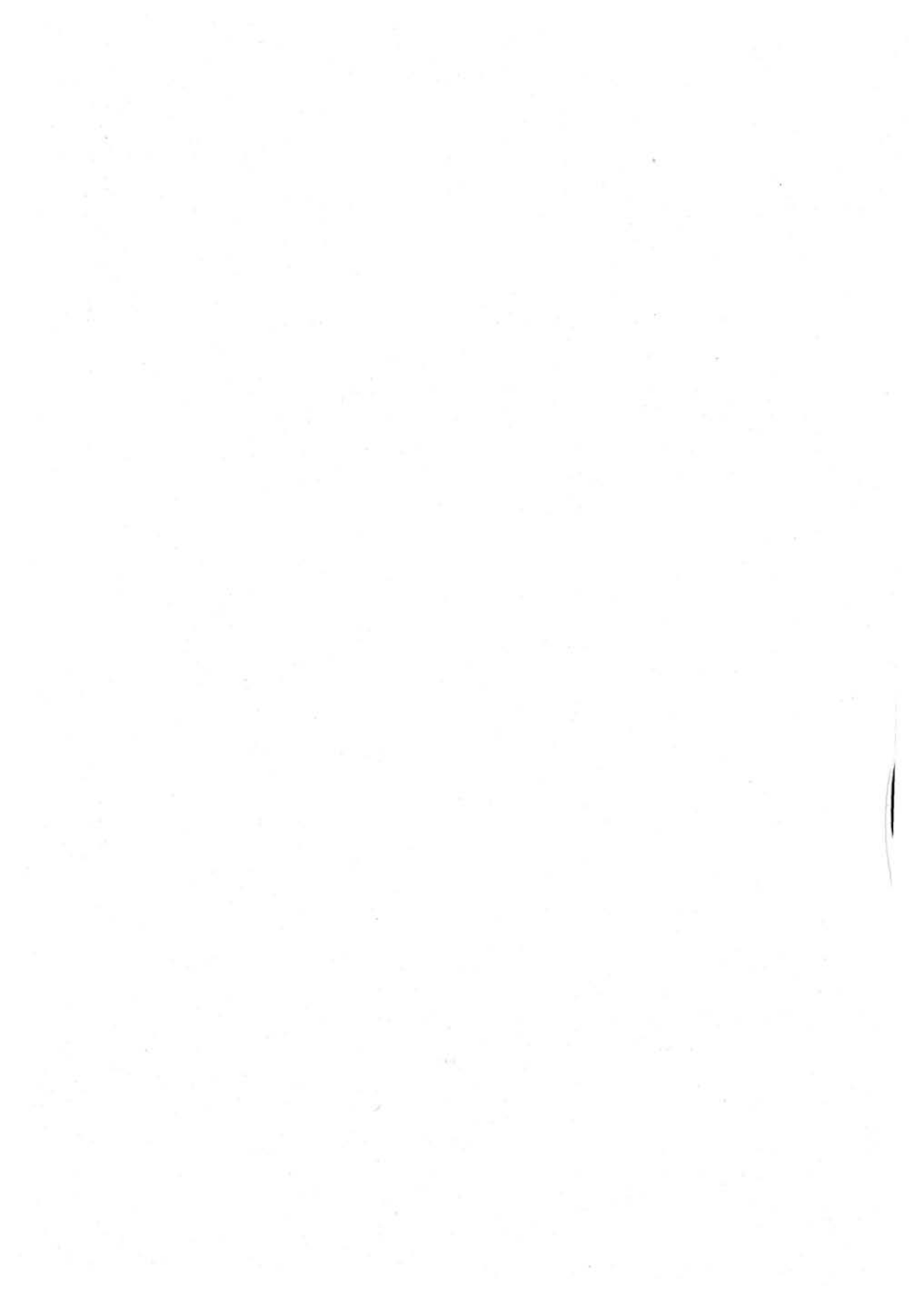
XXXVI. t. Koroknay : 1. Márokpapi, ref. templom bejárata ; 2. A gyügyei ref. templom diadalívének csonkja



XXXVII . t. Éri : Kőfaragványok a kisvárdai várból



XXXVIII. t. Éri : A sárospataki vár ún. Perényi-szárnyának faragványai



Képzőművészeti Alap Kiadóvállalata

A kiadásért felel :

a Képzőművészeti Alap Kiadóvállalatának igazgatója

Főszerkesztő :
D. Fehér Zsuzsa dr.

Felelős szerkesztő :
Pásztói Margit

Műszaki vezető :
Szedlák György

Műszaki szerkesztő :
Szegeleth Károly

