

5. Ikonográfia

Bár az előzőekben közölt európai névjegyzékben minden névhez megadtam a Tshikolovets (2011) munkájában fellelhető referenciát, így az érdeklődő pontosan meghatározhatja, milyen fajt is jelöl az általam javasolt név. Mindazonáltal a munka teljességéhez úgy gondolom szükséges a lepkék megjelenítése is. Ennek a fejezetnek ez a célja.

A következőkben található 18 táblányi képanyag Spuler (1910) európai lepke-monográfiájából származik. A nevezett mű volt a magyar nyelvterületen az Abafi-Aigner (1907) mellett a lepkészek között leginkább közkézen forgó könyv. Magyar fordítása is elkészült az 1950-es évek elején, de nyomtatásban a kor mostoha körülményei miatt soha nem jelent meg. A kézirat megtalálható a Magyar Természet-tudományi Múzeum könyvtárában (lásd Bálint és Katona 2014: 56-58).

A táblák elrendezése részben eltér a Spuler-könyvtől, mivel a harmadik kiadás számára egyes táblákat újrafestettek, átszámoltak, stb. Ezért pl. egyes búsókák kétszer kerülnek bemutatásra. A táblák a lepkéket az eredeti méretükhöz képest kb. 90% kicsinyítésben mutatja be. Számos esetben a lepkének nemcsak a felszíne, hanem a fonákja is ábrázolásra került. Ilyenkor az egyik oldal (rendszerint a bal) szárnypárja nem illeszkedik a testhez, hanem jól láthatóan elkülönül. A táblákon számok jelzik a fajokat, amelyek alapján a tábla-magyarzatokban fellelhető a faj általam javasolt magyar neve (és zárójelben a Tshikolovets-könyvből a tudományos név; a Kárpát-medencében előforduló fajok neve kövér betűvel szedett), majd az ivar megjelölése és bizonyos esetekben az ábrázolt földrajzi vagy más jellegű változat neve is olvasható.

I. tábla

1. Déli pillangó (*Papilio alexanor*), nőstény
2. Kardos illangó (***Iphiclides podalirius***), hím
3. Korzikai pillangó (*Papilio hospiton*), nőstény
4. Fecskefarkú pillangó (***Papilio machaon***), nőstény
5. Spanyol böngör (*Zerynthia rumina*), nőstény
6. Levantei böngör (***Zerynthia cerisyi***), hím
7. Csipkés böngör (***Zerynthia polyxena***), nőstény
8. Bizánci apolló (*Archon apollinus*), nőstény
9. Nagy apolló (***Parnassius apollo***), hím
10. Főbusz apolló (*Parnassius phoebus*), hím



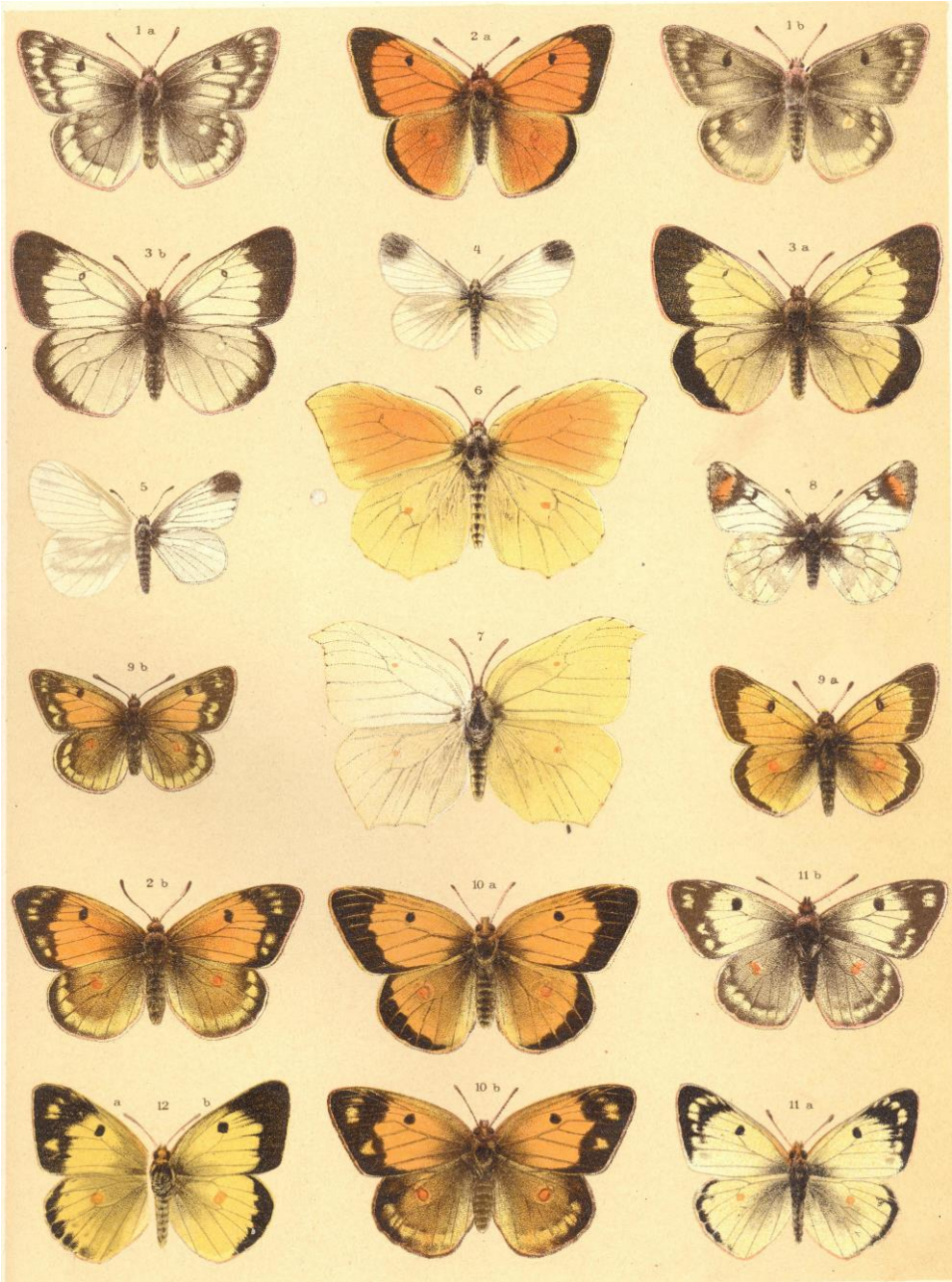
II. tábla

- 1a. **Repce özöndék (*Pieris napi*)**, hím
- 1b. **Hegyi özöndék (*Pieris bryoniae*)**, nőstény
- 2a. Havasi özöndék (*Pontia callidice*), hím
- 2b. Havasi özöndék (*Pontia callidice*), nőstény
3. Portugál özöndék (*Euchloe tagis*), nőstény
4. **Grüner virma (*Anthocharis gruneri*)**, hím
5. Sugaras özöndék (*Euchloe belemia*), nőstény
6. Galagonya özöndék (*Aporia crataegi*), hím
- 7a. Hasonló virma (*Anthocharis euphaenoides*), hím
- 7b. Hasonló virma (*Anthocharis euphaenoides*), nőstény
8. Keleti virma (*Anthocharis damone*), hím
- 9a. **Hajnalpír virma (*Anthocharis cardamines*)**, hím
- 9b. **Hajnalpír virma (*Anthocharis cardamines*)**, nőstény
10. **Káposzta özöndék (*Pieris brassicae*)**, bal oldal = nőstény, jobb oldal = hím
11. **Rezeda özöndék (*Pontia daplidice*)**, bal oldal = nőstény, jobb oldal = hím
12. **Sziklai özöndék (*Pieris ergane*)**, nőstény
13. **Répa özöndék (*Pieris rapae*)**, nőstény
14. Marokkói özöndék (*Anthocharis belia*), nőstény
15. **Kis apolló (*Parnassius mnemosyne*)**, hím
16. Zöldmintás özöndék (*Pontia chlorodice*), nőstény



III. tábla

- 1a. Hegyi surán (*Colias phicomone*), hím
- 1b. Hegyi surán (*Colias phicomone*), nőstény
- 2a. Narancsszín surán (*Colias myrmidone*), hím
- 2b. Narancsszín surán (*Colias myrmidone*), nőstény
- 3a. Tőzeg surán (*Colias palaeno*), hím, a ssp. *europome* földrajzi változat
- 3b. Tőzeg surán (*Colias palaeno*), nőstény, a ssp. *europome* földrajzi változat
4. Duponchel pehelyke (*Leptidea duponcheli*), hím
5. Mustár pehelyke (*Leptidea sinapis*), bal oldal = nőstény, jobb oldal = hím
6. Kleopátra rőtcsáp (*Gonepteryx cleopatra*), hím
7. Citromszín rőtcsáp (*Gonepteryx rhamni*), bal oldal = hím, jobb oldal = nőstény
8. Kormos virma (*Zegris eupheme*), hím
- 9a. Aranyos surán (*Colias chrysotheme*), hím
- 9b. Aranyos surán (*Colias chrysotheme*), nőstény
- 10a. Sáfrányszín surán (*Colias croceus*), hím
- 10b. Sáfrányszín surán (*Colias croceus*), nőstény
- 11a. Fakó surán (*Colias hyale*), hím
- 11b. Fakó surán (*Colias hyale*), nőstény
12. Csángó surán (*Colias erate*), bal oldal (a) = nőstény, jobb oldal (b) = hím



IV. tábla

1. Nordmann apolló (*Parnassius nordmanni*), hím
2. Kasszandra böngör (*Zerynthia cassandra*), nőstény; a f. *honoratii* egyedi eltérés
3. Marokkói virma (*Zegris eupheme*), hím
4. Görög özöndék (*Pieris krueperi*), hím
5. Szimploni özöndék (*Euchloe simplonia*), nőstény
6. Tüzes virma (*Zegris pyrothoe*), hím
7. Sarkközi surán (*Colias tyche*), bal oldal = nőstény, jobb oldal = hím; a ssp. *verdani* földrajzi változat
8. Hekla surán (*Colias hecla*), bal oldal = nőstény, jobb oldal = hím; a ssp. *sulitelma* földrajzi változat
9. Levantei surán (*Colias aurorina*), bal oldal = nőstény, jobb oldal = hím, a ssp. *heldreichi* földrajzi változat
10. Kaukázusi surán (*Colias caucasica*), bal oldal = nőstény, jobb oldal = hím
11. **Magyar színjátszó (*Apatura metis*)**, bal oldal = hím, jobb oldal = hím, a ssp. *bunea* földrajzi változat
12. Lappföldi tarkály (*Euphydryas iduna*), hím
13. Aranyos tarkály (*Euphydryas aurinia*), bal oldal = nőstény, jobb oldal = hím, a ssp. *beckeri* földrajzi változat
14. Ibériai tarkály (*Melitaea aetherie*), nőstény
15. Provánszi tarkály (*Melitaea deione*), hím
16. Grönlandi csillér (*Clossiana polaris*), hím
17. **Fakó csillér (*Clossiana selene*)**, hím



V. tábla

- 1a. Nagy szinjátszó (*Apatura iris*), hím
- 1b. Nagy szinjátszó (*Apatura iris*), hím, f. *iole* egyedi változat
- 2a. Kis szinjátszó (*Apatura ilia*), hím, f. *ilia* változat
- 2b. Kis szinjátszó (*Apatura ilia*), hím, f. *clytie* változat
- 3a. Pókhálós szöglenc (*Araschnia levana*), hím, tavaszi nemzedék
- 3b. Pókhálós szöglenc (*Araschnia levana*), hím, a f. *prorsa* nyári nemzedék
- 3c. Pókhálós szöglenc (*Araschnia levana*), nőstény, a f. *proxima*
- 4a. Nagy enyhész (*Limenitis populi*), hím
- 4b. Nagy enyhész (*Limenitis populi*), nőstény
5. C-betűs szöglenc (*Polygonia c-album*), nőstény
6. Égei szöglenc (*Polygonia egea*), nőstény, a f. *i-album* nyári nemzedék
7. Kis fehérsávka (*Neptis aceris*), hím
8. Kis enyhész (*Limenitis camilla*), nőstény
9. Kék enyhész (*Limenitis reducta*), nőstény
10. Nagy fehérsávka (*Limenitis rivularis*), nőstény



VI. tábla

1. L-betűs szöglenc (*Nymphalis vau-album*), nőstény
- 2a. Nagyróka szöglenc (*Nymphalis polychloros*), nőstény
- 2b. Nagyróka szöglenc (*Nymphalis polychloros*), nőstény, hidegsokk okozta változat
- 3a. Aranyos tarkály (*Euphydryas aurinia*), hím
- 3b. Alpesi tarkály (*Euphydryas glaciogenita*), nőstény
4. Díszes tarkály (*Euphydryas maturna*), hím
5. Atalanta szöglenc (*Vanessa atalanta*), nőstény
- 6a. Havasi tarkály (*Euphydryas cynthia*), hím
- 6b. Havasi tarkály (*Euphydryas cynthia*), nőstény
7. Kisróka szöglenc (*Aglais urticae*), nőstény
8. Gyászos vagy Antiopa szöglenc (*Nymphalis antiopa*), nőstény
9. Bogánccs szöglenc (*Vanessa cardui*), nőstény
10. Pávaszem szöglenc (*Inachis io*), nőstény
11. Desfontain tarkály (*Euphydryas desfontainii*), nőstény
12. Vörös szöglenc (*Nymphalis xanthomelas*), nőstény



VII. tábla

- 1a. Nagy tarkály (*Melitaea phoebe*), hím
- 1b. Nagy tarkály (*Melitaea phoebe*), nőstény
2. Levantei tarkály (*Melitaea arduinna*), nőstény
3. Kis tarkály (*Melitaea trivia*), nőstény
4. Réti tarkály (*Melitaea cinxia*), nőstény
5. Árvácska csillér (*Clossiana euphrosyne*), hím
6. Recés tarkály (*Melitaea aurelia*), hím
- 7a. Mocsári csillér (*Clossiana eunomia*), hím
- 7b. Mocsári csillér (*Clossiana eunomia*), nőstény
8. Ligeti tarkály (*Melitaea athalia*), nőstény
9. Nyugati tarkály (*Melitaea parthenoides*), nőstény
10. Kockás tarkály (*Melitaea diamina*), hím
11. Fakó csillér (*Clossiana selene*), hím
12. Svájci tarkály (*Melitaea asteria*), hím
13. Sarkkőri csillér (*Clossiana frigga*), hím
14. Kis csillér (*Clossiana dia*), hím
15. Lapföldi csillér (*Clossiana freija*), nőstény
- 16a. Havasi csillér (*Boloria pales*), nőstény, a f. *isis* egyedi eltérés
- 16b. Fellápi csillér (*Boloria aquilonaris*), hím
- 17a. Tüzes tarkály (*Melitaea didyma*), hím
- 17b. Tüzes tarkály (*Melitaea didyma*), nőstény
18. Hegyi csillér (*Boloria napaea*), hím
19. Málna csillér (*Brenthis daphne*), hím
20. Skandináv csillér (*Clossiana thore*), nőstény
21. Titánia csillér (*Clossiana titania*), nőstény



VIII. tábla

1. Ibolyás csillér (*Argynnis niobe*), nőstény, a f. *pelopia* melanisztikus alak
- 2a. Nagy csillér (*Argynnis paphia*), hím
- 2b. Nagy csillér (*Argynnis paphia*), nőstény, a f. *valesina* sötét változat
3. Keleti csillér (*Argynnis laodice*), hím
4. Kerekfoltú csillér (*Argynnis aglaja*), hím
5. Vándor csillér (*Issoria lathonia*), hím
- 6a. Ibolyás csillér (*Argynnis niobe*), hím, a gyöngyházfolt nélküli f. *eris* alak
- 6b. Ibolyás csillér (*Argynnis niobe*), nőstény
7. Réti csillér (*Brenthis ino*), hím
8. Tüzes csillér (*Brenthis hecate*), nőstény
9. Korzikai csillér (*Argynnis elisa*), hím
10. Zöldes csillér (*Argynnis pandora*), nőstény
11. Barna csillér (*Argynnis adippe*), hím
12. Aranyos danaisz (*Danaïs chrysippus*), hím



IX. tábla

1. Brenneri szerecsen (*Erebia eriphyle*), nőstény
2. **Kis szerecsen (*Erebia melampus*)**, hím
3. **Sakktábla szemőc (*Melanargia galathea*)**, nőstény
- 4a. **Vak szerecsen (*Erebia mnestra*)**, hím
- 4b. **Vak szerecsen (*Erebia mnestra*)**, nőstény
5. **Sárgafoltos szerecsen (*Erebia manto*)**, hím
6. Halálos szemőc (*Melanargia lachesis*), nőstény
7. **Német szerecsen (*Erebia epiphron*)**, hím
8. Ibériai szemőc (*Melanargia pherusa*), hím
9. Balkáni szemőc (*Melanargia larissa*), nőstény
10. Spanyol szemőc (*Melanargia ines*), hím
11. **Komor szerecsen (*Erebia pharte*)**, hím
12. **Magyar szemőc (*Melanargia russiae*)**, hím
13. Fehérpettyes szerecsen (*Erebia claudina*), nőstény
- 14a. **Ikerpettyes szerecsen (*Erebia oeme*)**, hím
- 14b. **Ikerpettyes szerecsen (*Erebia oeme*)**, nőstény
15. Ibériai szemőc (*Melanargia occitanica*), hím
16. **Tavaszi szerecsen (*Erebia medusa*)**, hím
17. Sárgaszemes szerecsen (*Erebia alberganus*), hím
- 18a. Tiroli szerecsen (*Erebia styx*), hím
- 18b. Tiroli szerecsen (*Erebia styx*), nőstény
19. Argé szemőc (*Melanargia arge*), hím



X. tábla

- 1a. Plútó szerecsen (*Erebia pluto*), hím
- 1b. Plútó szerecsen (*Erebia pluto*), nőstény
- 2a. Hárompöttyös szerecsen (*Erebia triarius*), hím
- 2b. Hárompöttyös szerecsen (*Erebia triarius*), nőstény
3. **Fekete szerecsen (*Erebia melas*)**, hím
4. Hewitson szerecsen (*Erebia hewitsoni*), nőstény
5. Plútó szerecsen (*Erebia pluto*), hím, a ssp. *glacialis* földrajzi változat
6. Provánsz szerecsen (*Erebia scipio*), nőstény
7. Díszes szerecsen (*Erebia epistygne*), nőstény
8. Afra manóka (*Proterebia afra*), hím
9. **Havasi szerecsen (*Erebia pandrose*)**, hím
10. Patinás szerecsen (*Erebia tyndarus*), hím
11. **Selymes szerecsen (*Erebia gorge*)**, hím
- 12a. Montán szerecsen (*Erebia montana*), hím
- 12b. Montán szerecsen (*Erebia montana*), nőstény
13. **Deres szerecsen (*Erebia pronoe*)**, hím
14. Őszi szerecsen (*Erebia neoridas*), hím
15. **Kopt szerecsen (*Erebia aethiops*)**, nőstény
16. Zapater szerecsen (*Erebia zapateri*), hím
17. Fehércsíktű szerecsen (*Erebia ligea*), hím
18. **Selymes szerecsen (*Erebia gorge*)**, nőstény, a f. *triopes* egyedi eltérés



XI. tábla

1. Jeges szemdész (*Oeneis glacialis*), hím
2. Lappföldi szerecsen (*Erebia embla*), nőstény
3. Jutta szemdész (*Oeneis jutta*), hím
4. **Változékony szerecsen (*Erebia euryale*)**, hím
5. **Szürkeöves szemdész (*Hipparchia fagi*)**, hím
6. **Változékony szerecsen (*Erebia euryale*)**, hím, a ssp. *adyte* földrajzi változat
7. Tundrajáró szemdész (*Oeneis tarpeia*), hím
8. Sarkkörü szemdész (*Oeneis bore*), nőstény
9. **Fehéröves szemdész (*Brinthesia circe*)**, nőstény
10. **Hegyi szemdész (*Hipparchia hermione*)**, hím
11. Orosz szemdész (*Hipparchia autonoe*), nőstény
12. Perszefóné szemdész (*Chazara persephone*), nőstény
13. Hippolit szemdész (*Pseudochazara hippolyte*), hím
14. Szibériai szemdész (*Oeneis norma*), hím
15. **Tarka szemdész (*Chazara briseis*)**, nőstény
- 16a. Ariszteusz szemdész (*Hipparchia aristeus*), hím
- 16b. **Barma szemdész (*Hipparchia semele*)**, nőstény



XII. tábla

1. Korzikai szemdész (*Hipparchia neomeris*), hím
2. Homoki szemdész (*Hipparchia statilinus*), hím
3. Szalagos szemdész (*Arethusana arethusia*), hím
4. Vörös suhany (*Lasiommata megera*), hím
- 5a. Füstös szemdész (*Satyrus actaea*), hím
- 5b. Kormos szemdész (*Satyrus ferula*), nőstény
6. Hegyi suhany (*Lasiommata petropolitana*), nőstény
- 7a. Nagyfoltú suhany (*Lasiommata maera*), hím
- 7b. Nagyfoltú suhany (*Lasiommata maera*), nőstény
8. Fátua szemdész (*Hipparchia fatua*), nőstény
9. Csíkos szemdész (*Hipparchia fidia*), nőstény
10. Fekete szemdész (*Minois dryas*), nőstény
11. Erdei suhany (*Pararge aegeria*), hím, a = f. *aegeria*, b = f. *egerides*
- 12a. Réti manóka (*Hyponphele lycaon*), nőstény
- 12b. Homoki manóka (*Hyponphele lupinus*), hím
13. Sápadt suhany (*Lopinga achine*), nőstény
14. Török suhany (*Kirinia roxelana*), hím



XIII. tábla

- 1a. **Ökörszemes manóka** (*Maniola jurтина*), hím
- 1b. **Ökörszemes manóka** (*Maniola jurтина*), nőstény
2. Déli manóka (*Pyronia cecilia*), nőstény
3. **Tüzes manóka** (*Pyronia tithonus*), hím
4. **Lápi szénanimfa** (*Coenonympha hero*), hím
5. **Orosz szénanimfa** (*Coenonympha leander*), hím
6. Spanyol manóka (*Pyronia bathseba*), hím
7. **Gyűrűs manóka** (*Aphantopus hyperanthus*), nőstény
- 8a. **Barna szénanimfa** (*Coenonympha iphis*), hím
- 8b. **Barna szénanimfa** (*Coenonympha iphis*), nőstény
9. **Ezüstsávós szénanimfa** (*Coenonympha oedippus*), hím
- 10a. **Fehérsávós szénanimfa** (*Coenonympha arcania*), nőstény
- 10b. Havasi szénanimfa (*Coenonympha gardetta*), hím
11. Korzikai szénanimfa (*Coenonympha corinna*), hím
12. Krétai szénanimfa (*Coenonympha thyrsis*), hím
13. Déli szénanimfa (*Coenonympha dorus*), nőstény
- 14a. **Kis szénanimfa** (*Coenonympha glycerion*), hím
- 14b. **Kis szénanimfa** (*Coenonympha glycerion*), hím, a ssp. *lyllus* földrajzi változat
15. **Mocsári szénanimfa** (*Coenonympha tullia*), hím
- 16a. Kétalakú szénanimfa (*Triphysa phryne*), hím
- 16b. Kétalakú szénanimfa (*Triphysa phryne*), nőstény
17. **Mályva pürka** (*Carcharodus alceae*), nőstény
18. **Pemetefű pürka** (*Carcharodus flocciferus*), nőstény
19. **Tisztesfű pürka** (*Carcharodus lavatherae*), nőstény
20. Portugál pürka (*Muschampia proto*), hím
21. **Kockás pürka** (*Muschampia tessellum*), hím
22. **Sárgaöves pürka** (*Pyrgus sidae*), hím
23. **Nagy pürka** (*Pyrgus carthami*), nőstény
24. **Hegyi pürka** (*Pyrgus alveus*), hím
25. **Homályos pürka** (*Pyrgus serrtulae*), hím
26. **Svájci pürka** (*Pyrgus cacaliae*), nőstény



XIV. tábla

1. Sárgasávós szerecsen (*Erebia flavofasciata*), hím
2. Szimploni szerecsen (*Erebia christi*), nőstény
3. Füstös szerecsen (*Erebia gorgone*), nőstény
4. Gyűrűs szerecsen (*Erebia cyclopius*), hím
- 5a. Spanyol szerecsen (*Erebia hispana*), nőstény
- 5b. Ottomán szerecsen (*Erebia ottomana*), hím
6. Sarkkőri szerecsen (*Erebia disa*), hím
7. Prieur szemdész (*Chazara prieuri*), hím
8. Antélea szemdész (*Pseudochazara anthelea*), nőstény, a ssp. *amalthea* földrajzi változat
9. Szardíniai manóka (*Maniola nurag*), hím
10. Görög szemdész (*Pseudochazara graeca*), nőstény
11. Pamíri manóka (*Hyponphele narica*), hím
12. Spanyol szénanimfa (*Coenonympha iphioides*), nőstény
13. Tirréni szénanimfa (*Coenonympha arcanioides*), hím
14. Amarillisz szénanimfa (*Coenonympha amaryllis*), nőstény
15. Kakukázusi szénanimfa (*Coenonympha symphyta*), hím
16. **Ottomán suhany (*Kirinia climene*)**, hím
17. Deidámia suhany (*Lasiommata deidamia*), nőstény
18. Levantei lángszinér (*Lycaena thetis*), hím
19. Okimusz lángszinér (*Lycaena ochimus*), hím
20. **Nagy lángszinér (*Lycaena dispar*)**, nőstény
21. Fischer boglárka (*Cupido fischeri*), hím
22. Fénylő boglárka (*Polyommatus cyane*), hím
23. **Erdélyi boglárka (*Scolitantides bavius*)**, hím
24. Panopé boglárka (*Scolitantides panope*), nőstény
25. Spanyol boglárka (*Tarucus theophrastus*), hím
27. Damóné boglárka (*Polyommatus damone*), hím
28. Lorquin boglárka (*Cupido lorquini*), hím



XV. tábla

1. Nyír farkröpér (*Thecla betulae*), nőstény
2. Zöldfonákú farkincás (*Callophrys rubi*), nőstény
3. Tölgy farkröpér (*Favonius quercus*), nőstény
4. Kőkény farkincás (*Satyrium spini*), hím
5. Törpe farkincás (*Satyrium acaciae*), nőstény
6. W-betűs farkincás (*Satyrium w-album*), hím
7. Tölgy farkincás (*Satyrium ilicis*), nőstény
8. Táncos tomárka (*Tomares ballus*), nőstény
9. Spanyol farkröpér (*Laeosipis roboris*), hím
- 10a. Aranyos lángszinér (*Lycaena virgaureae*), hím
- 10b. Aranyos lángszinér (*Lycaena virgaureae*), nőstény
11. Szilva farkincás (*Satyrium pruni*), nőstény
12. Ottomán lángszinér (*Lycaena ottomanus*), hím
- 13a. Kis lángszinér (*Lycaena thersamon*), hím
- 13b. Kis lángszinér (*Lycaena thersamon*), nőstény
14. Nogel tomárka (*Tomares nogelii*), hím
- 15a. Vándor lángszinér (*Lycaena phlaeas*), hím, az első nemzedék f. *caeruleopunctata* nevű egyedi változata
- 15b. Vándor lángszinér (*Lycaena phlaeas*), hím, az második nemzedék f. *eleus* nevű egyedi változata
- 16a. Nagy lángszinér (*Lycaena dispar*), hím, a spp. *rutilus* földrajzi változat
- 16b. Nagy lángszinér (*Lycaena dispar*), nőstény, a spp. *rutilus* földrajzi változat
- 17a. Havasi lángszinér (*Lycaena hippothoe*), hím
- 17b. Havasi lángszinér (*Lycaena hippothoe*), nőstény
- 18a. Barna lángszinér (*Lycaena tityrus*), hím
- 18b. Barna lángszinér (*Lycaena tityrus*), nőstény
- 19a. Lápi lángszinér (*Lycaena helle*), hím
- 19b. Lápi lángszinér (*Lycaena helle*), nőstény
- 20a. Ibolyás lángszinér (*Lycaena alciphron*), hím
- 20b. Ibolyás lángszinér (*Lycaena alciphron*), nőstény
21. Kallimachus tomárka (*Tomares callimachus*), nőstény
- 22a. Vándor boglárka (*Lampides boeticus*), hím
- 22b. Vándor boglárka (*Lampides boeticus*), nőstény
23. Trópusi boglárka (*Leptotes pirithous*), hím
24. Balkáni boglárka (*Tarucus balcanicus*), hím



XVI. tábla

- 1a. Ezüstös boglárka (*Plebejus argus*), hím
- 1b. Ezüstös boglárka (*Plebejus argus*), nőstény
- 2a. Ékes boglárka (*Cupido argiades*), hím
- 2b. Ékes boglárka (*Cupido argiades*), nőstény
- 3a. Csillogó boglárka (*Plebejus argyrognomon*), hím
- 3b. Csillogó boglárka (*Plebejus argyrognomon*), nőstény
4. Zefír boglárka (*Plebejus sephirus*), hím
5. Krétai boglárka (*Plebejus psylorita*), nőstény
6. Áfonya boglárka (*Plebejus optilete*), nőstény
7. Szemes boglárka (*Scolitantides orion*), hím
8. Glandon boglárka (*Plebejus glandon*), nőstény
9. Kerekfoltú boglárka (*Plebejus orbitulus*), hím
10. Pülaon boglárka (*Plebejus pylaon*), hím
11. Uráli farkincás (*Satyrium rhyminus*), hím
12. Báton boglárka (*Scolitantides baton*), hím
- 13a. Szerecsen boglárka (*Plebejus agestis*), nőstény, a nyári nemzedék f. *calida* nevű változata
- 13b. Szerecsen boglárka (*Plebejus agestis*), hím
14. Picúr boglárka (*Chilades trochylus*), hím
15. Bizánci boglárka (*Plebejus anteros*), hím
- 16a. Ikarusz boglárka (*Polyommatus icarus*), hím
- 16b. Ikarusz boglárka (*Polyommatus icarus*), nőstény
- 17a. Nőszded boglárka (*Polyommatus eroides*), hím
- 17b. Érosz boglárka (*Polyommatus eros*), hím
- 18a. Amandusz boglárka (*Polyommatus amandus*), nőstény
- 18b. Amandusz boglárka (*Polyommatus amandus*), hím
- 19a. Escher boglárka (*Polyommatus escheri*), hím
- 19b. Escher boglárka (*Polyommatus escheri*), nőstény
20. Gólyaorr boglárka (*Plebejus eumedon*), nőstény
- 21a. Égszínkék boglárka (*Polyommatus bellargus*), hím
- 21b. Égszínkék boglárka (*Polyommatus bellargus*), nőstény, jobb oldal = a f. *ceronus* nevű egyedi változat
22. Knüszna boglárka (*Zizeeria knysna*), hím
- 23a. Mezei boglárka (*Polyommatus dorylas*), hím
- 23b. Mezei boglárka (*Polyommatus dorylas*), nőstény
24. Északi boglárka (*Plebejus idas*), hím
- 25a. Ezüstkék boglárka (*Polyommatus coridon*), hím
- 25b. Ezüstkék boglárka (*Polyommatus coridon*), nőstény



XVII. tábla

1. **Bundás boglárka** (*Polyommatus admetus*), hím
2. **Ozirisz boglárka** (*Cupido osiris*), hím
3. **Ostorfa csőrke** (*Libythea celtis*), nőstény
4. **Nikiász boglárka** (*Plebejus nicias*), hím
5. **Barna ligérke** (*Hamearis lucina*), nőstény
- 6a. **Csipkés boglárka** (*Polyommatus daphnis*), hím
- 6b. **Csipkés boglárka** (*Polyommatus daphnis*), nőstény
- 7a. **Dólusz boglárka** (*Polyommatus dolus*), hím
- 7b. **Dólusz boglárka** (*Polyommatus dolus*), nőstény
8. **Mennyei boglárka** (*Polyommatus coelestinus*), hím
- 9a. **Szürkés boglárka** (*Maculinea alcon*), hím
- 9b. **Szürkés boglárka** (*Maculinea alcon*), nőstény
10. **Csikos boglárka** (*Polyommatus damon*), hím
- 11a. **Aprózemes boglárka** (*Polyommatus semiargus*), hím
- 11b. **Aprózemes boglárka** (*Polyommatus semiargus*), nőstény
- 12a. **Magyar boglárka** (*Jolana iolas*), hím
- 12b. **Magyar boglárka** (*Jolana iolas*), nőstény
13. **Jáziusz karác** (*Charaxes jasius*), nőstény
- 14a. **Benge boglárka** (*Celastrina argiolus*), hím
- 14b. **Benge boglárka** (*Celastrina argiolus*), nőstény
- 15a. **Nagy pettyes boglárka** (*Maculinea arion*), hím
- 15b. **Nagy pettyes boglárka** (*Maculinea arion*), nőstény
- 16a. **Nagyszemes boglárka** (*Glaucopsyche alexis*), hím
- 16b. **Nagyszemes boglárka** (*Glaucopsyche alexis*), nőstény
- 17a. **Provánszi boglárka** (*Glaucopsyche melanops*), hím
- 17b. **Provánszi boglárka** (*Glaucopsyche melanops*), nőstény
18. **Törpe boglárka** (*Cupido minimus*), nőstény
- 19a. **Sötét boglárka** (*Maculinea nausithous*), hím
- 19b. **Sötét boglárka** (*Maculinea nausithous*), nőstény
- 20a. **Kis pettyes boglárka** (*Maculinea teleius*), hím
- 20b. **Kis pettyes boglárka** (*Maculinea teleius*), nőstény



XVIII. tábla

1. Tükrös máska (*Heteropterus morpheus*), hím
2. Kockás máska (*Carterocephalus palaemon*), hím
3. Északi máska (*Carterocephalus silvicolus*), bal oldal = hím, jobb oldal = nőstény
4. Vonalas búska (*Thymelicus lineola*), bal oldal = hím, jobb oldal = nőstény
5. Barna búska (*Thymelicus sylvestris*), bal oldal = hím, jobb oldal = nőstény
6. Csíkos búska (*Thymelicus actaeon*), bal oldal = hím, jobb oldal = nőstény
7. Vesszős búska (*Hesperia comma*), bal oldal = hím, jobb oldal = nőstény
8. Erdei búska (*Ochlodes sylvanus*), bal oldal = hím, jobb oldal = nőstény
9. Nosztradamus búska (*Gegenes nostradamus*), bal oldal = hím, jobb oldal = nőstény
10. Tisztesfű pürka (*Carcharodus lavatherae*), hím
11. Mályva pürka (*Carcharodus alcaeae*), hím
12. Pemetefű pürka (*Carcharodus flocciferus*), hím
13. Portugál pürka (*Muschampia proto*), hím
14. Kockás pürka (*Muschampia tessellum*), hím
15. Pusztai pürka (*Muschampia cribrellum*), hím
16. Perzsa pürka (*Spialia phlomidis*), hím
17. Törpe pürka (*Spialia orbifer*), nőstény
18. Lápi pürka (*Spialia sertorius*), nőstény
19. Korzikai pürka (*Spialia therapne*), hím
20. Szürke pürka (*Pyrgus cinarae*), hím
21. Sárgaöves pürka (*Pyrgus sidae*), hím
22. Nagy pürka (*Pyrgus carthami*), nőstény
23. Hegyi pürka (*Pyrgus alveus*), hím
24. Ibériai pürka (*Pyrgus onopordi*), hím
25. Homályos pürka (*Pyrgus serratulae*), hím
26. Svájci pürka (*Pyrgus cacaliae*), nőstény
27. Havasjárom pürka (*Pyrgus andromedae*), nőstény
28. Imola pürka (*Pyrgus centaureae*), nőstény
29. Kis pürka (*Pyrgus malvae*), nőstény
- 29a. Melóta pürka (*Pyrgus melotis*), hím
30. Cigány pürka (*Erynnis tages*), hím
31. Marloy pürka (*Erynnis marloyi*), hím

