

## Pózoljunk Linux alatt!

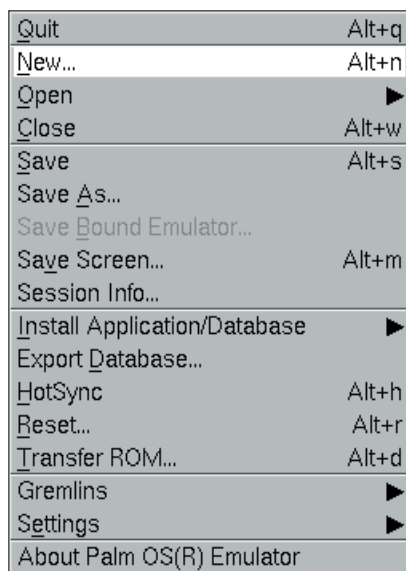
A népszerű Palm-gépekkel folytatjuk sorozatunkat.



**E**havi témánk a POSE, azaz a PalmOS Emulátor. A POSE, mint a neve is mutatja, a Palm-gépek rendszerének az utánzására született. Nagyon kellemes felületet kapunk a kis kézi gépek emulálásának használatához, valamint beállításához. Telepítése Debian/GNU Linux alatt elég egyszerű, csak adjuk ki a következő parancsot: `apt-get install pose`. Ezután a csomag telepítése rendben lezajlik. Ha valaki nem rendelkezik a telepítőköszlettel, esetleg nincs internetelérése, néhanem valamilyen másik Linux-kiadást használja, az nézzen körül a CD Magazin/POSE könyvtárban, hátha talál a rendszeréhez megfelelő változatot, illetve utolsó lehetőségként le is fordíthatja a programot.

### Az első lépések

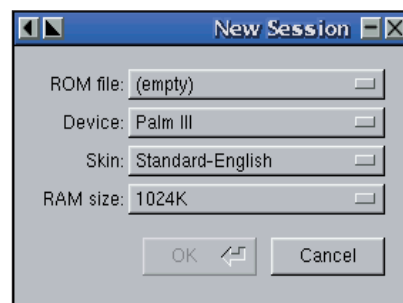
A `pose` parancs segítségével indíthatjuk a programot, amelynek első indításakor egy szinte üres fehér ablak jelenik meg. Ebben a következő szöveg olvasható: *Right click on this window to show a menu of commands*, szabad fordításban „A jobb egérgomb kattintására felbukkan a menü”. Mint azt már a kedves olvasók megszokhatták, az emulációs témának



egy nagyon nehéz része van, az pedig mindig a kezdete! Most is, mint eddig mindig, be kell szereznünk egy eredeti Palm ROM-ot, amit legkönnyebben úgy tudunk megtenni, hogy „lefejük” a saját gépünkről. Csatlakoztassuk a soros kapura a készüléket, majd a jobb egérgomb kattintása után válasszuk a *Transfer ROM...* menüpontot. Esetleg használhatjuk az elegánsabb megoldást: nyomjuk le az ALT+D billentyűzetkombinációt, és máris előugrik a letöltésablak. Itt állítsuk be, hogy a készülék melyik kapura milyen sebességgel kapcsolódjék, majd a *Begin* gombra kattintva elkezdődik a művelet. Ahogy az a letöltésablakban olvasható, kilenc pontból álló irományban is olvashatjuk, a letöltés jó ideig eltarthat, így türelmesen várjunk. Ha mégis valami hiba adódna, esetleg a program lefagyna, adjunk neki egy kis időt, hátha magához tér még. Miután a ROM sikeresen letöltődött, adjunk neki nevet, és mentjük.

### A felélesztés

Használjuk ismét a jobb egérgombos kattintást, a menüben válasszuk ki a *New...* menüpontot (vagy nyomjuk le az ALT+N billentyűzetkombinációt), ekkor a kettes képen látható ablakot kapjuk. Válasszuk a *ROM file*: legördülő



menüt, ebben pedig értelemszerűen az *Other...*-t. Ekkor egy fájlböngésző nyílik meg, amiben könnyedén kiválaszthatjuk az előzőekben elmentett ROM fájlt. Módosíthatjuk az emulálni kívánt gépünk típusát; és ha rendelkezünk megfelelő bőrrrel, akkor azt is kicserélhetjük rajta. Továbbá megadhatjuk a memóriaméretet, ami 512 K-tól 16 MB-ig változhat. Miután ezzel is végeztünk, az OK-ra kattintva a gép elindult.

A következő hónapban sorozatunk folytatásában a programok beszerzését, telepítését és az emulátor további beállításait taglaljuk.

*Addig is kellemes pózolást!*



Csontos Gyula  
(Csontos.Gyula@linuxvilag.hu)  
a Linuxvilág szakmai és CD-szerkesztője. Szabadidejében szívesen mászik hegyet és kerékpározik.

### Kapcsolódó címek

- <http://www.palm.com>
- <http://www.palmsource.com>
- <http://www.palmos.com>
- <http://www.topicsites.com/ebooks/palm-programs.htm>
- <http://maccentral.macworld.com/news/0012/11.professor.shtml>
- <http://webusers.physics.umn.edu/~tgridig/palm.html>
- <http://www.mobilecomputing.com/showarchives.cgi?148:1>
- <http://www.thoracic.org/palm/default.asp>

