

Új termékek

Linux 101

A klasszikus IBM billentyűzetek felépítésén alapuló, testreszabott billentyűzeteket gyártó és javító



cég, az UniComp bejelentette a Linux 101 billentyűzet megjelenését. A Linux 101 egy programozott billentyűzet, ami a Linux felhasználók számára a kényelmesebb elérhetőség érdekében átrendezi a Ctrl, Caps-Lock és Esc billentyűk elhelyezkedését. A Linux 101 billentyűzet kapható az alapjaként szolgáló IBM M modellből származó „buckling spring” mechanikával, vagy a csendesebb gumimembrános felépítésben. Az UniComp honlapjáról letölthetőek az egyes elrendezéseket bemutató PDF-fájlok. www.pckeyboard.com

NetDirector Linux Configuration Suite

Az Emu Software cég NetDirector Linux Configuration Suite programcsomagja egy méretezhető többkiszolgálós felhasználásra tervezett vezérlőeszköz, amely egyes linuxos környezetben képes a különböző gyártóktól származó és eltérő tevékenységeket végző kiszolgálók hálózatának összefogására. A NetDirector csomag felhasználói felületén keresztül a rendszergazda központilag felügyelheti az Apache, Samba, DNS, DHCP, FTP vagy levelezés szolgáltatásokat nyújtó kiszolgálók működését. Lehetőség van a kiszolgálók szervezetek, földrajzi elhelyezkedés, vagy a kiszolgálón futó alkalmazás szerinti csoportosítására és kezelésére. Az intézkedések ezután alkalmazhatók a teljes csoportra, vagy az elrendezés meghatározott kiszolgálójára. www.emusoftware.com

Enea Orchestra

Az Embedded Linux és az Enea cég szigorúan valós idejű (hard real-time) operációs rendszere ké-

pezi az alapját az Enea Orchestra-nak, ennek a magas rendelkezésre állással rendelkező távközlési és adatkommunikációs programok számára készült programfelületnek. Az Enea Orchestra lehetővé teszi a távközlési és adatkommunikációs készülékek gyártói számára, hogy magas rendelkezésre állással és nagy hibatűréssel rendelkező többprocesszoros programrendszereket helyezzenek üzembe. Az Orchestra tartalmazza a Metrowerks Corporation-tól származó beágyazott fejlesztői technológiát, amely egyszerűsíti a rendszermag ellenőrzését, az áramkörtárcák hibáinak felmérését, az alkalmazások létrehozását és tesztelését. Az így létrejövő programok futtathatók bármilyen Linux-változaton, az OSE alatt, vagy a kettő valamilyen kombinációján. Az Enea Orchestra előfizetői rendszerben hozzáférhető és tartalmazza az alkalmazásfejlesztői és a felületfejlesztői csomagokat. www.enea.com

Motorola A780

A Motorola A780 mobiltelefonjának alapját a Linux és Java programok képezik. A lenyitható for-



májú telefon szolgáltatásai közt egyebek mellett megtaláljuk a PDA-szerű, egynegyed VGA-kép megjelenítésére képes (240 x 320 képpontos) színes érintőkijelzőt, a Bluetooth hálózati és szinkronizációs szolgáltatást, egy 1,3 megapixel digitális fényképező-

gépet, MP3 lejátszót, 48 MB memóriát vagy eltávolítható TransFlash tárolót. Az A780 négy-sávú GSM telefon, így támogatja az elterjedt amerikai és nemzetközi frekvenciákat. A telefon tartalmazza az EDGE technológiát is, amely akár 240 Kbps sebességű Internetes elérést biztosító adatátvitelt is lehetővé tesz.

www.motorola.com

EtherDrive tárolókártyák

A Coraid cég piacra dobta az EtherDrive Storage Blades nevű tárolókártyáit, amelyek méretez-



hető hálózatos blokk-tároló létrehozását teszik lehetővé az AoE (ATA-over-Ethernet) protokollt használó kiszolgálók számára. Az EtherDrive tárolókártya a szabványos ATA meghajtókat fogja össze egységes, rugalmasan alkalmazható, keretekbe szerelhető tárolóegységgé. Minden EtherDrive tartalmaz saját Ethernet csatlót és nanokiszolgálót, amelyek az Ethernet-ATA protokoll-átalakítást végzik. Az EtherDrive meghajtók 250 GB-tól 16 petabájt méretig terjedő megosztott tárolási kapacitású egységek létrehozását biztosítják. Egyaránt hozzáférhető a szabványos 2,5 vagy 3,5 colos ATA meghajtókkal. A Linux 2.4 és 2.6 rendszermagokhoz már forráskódban hozzáférhetőek GPL licenű meghajtók, egyéb operációs rendszerekhez pedig hamarosan elkészülnek.

www.coraid.com

Quadputer-Navion

A Microway cég Quadputer-Navion nevű gépe egy SMP (Symmetrical Multi-Processing, szimmetrikus többprocesszoros) kiszolgáló négy AMD Opteron 850 processzorral, amely SuSE Linuxot futtat. A 4U készülék házaiban elhelyezkedő Quadputer-

Új termékek



Navion 810 wattos redundáns, hot-swap (menet közben cserélhető) tápegységgel rendelkezik, és lehetővé teszi 18 darab SATA/IDE vagy 5 darab SCSI meghajtó beépítését. A processzorok működési frekvenciája 2,2 GHz és támogatják a HyperTransport technológiát. A 2,5" méretű eszközökkel akár 1,36 TB tárolókapacitású beépített RAID-rendszer hozható létre. A konfiguráció tartalmazza a Microway Nodewatch és MCMS hardver- és szoftver-kezelő eszközeit amelyek lehetővé teszik a fűrtözött gépek távoli ellenőrzését és vezérlését.

www.microway.com

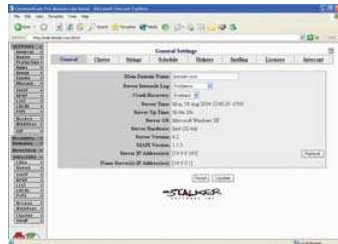
SC-4400 FlashDisk OpenRAID

A Winchester Systems bejelentette a FlashDisk OpenRAID-et, amely egy akár öt különböző típusú kiszolgáló támogatására is képes adattároló tömb. A kiszolgálók a tárolóeszközökön U160 SCSI protokoll segítségével osztoznak, a rendszer legfeljebb 2,3 TB tárhely kezelésére képes. További bővítő készülékház hozzáadásával a FlashDisk OpenRAID 4,6 TB kapacitásig méretezhető, legfeljebb három állomással. Támogatja a kettős, redundáns, 64 bites RAID-vezérlőket, és különféle a lemezeket erősen terhelő feladatokhoz használható, például adatbázisok kezelésére, multimédiás alkalmazásokhoz, elektronikus levelezési vagy webkiszolgáló rendszerekhez. Az SC-4400 minden kiszolgáló operációs rendszerrel képes együttműködni, a gazdaoldalon illesztőprogramot nem igényel.

www.winsys.com

CommuniGate Pro 4.2

A 4.2-es változat megjelenésével a CommuniGate Pro Real-Time Communications immár biztonságos azonnali üzenetküldést, VoIP-támogatást, videokonferencia lehetőséget, rajztáblamegosztást, valamint asztal- és alkalmazásmegosztási lehetőséget egyaránt biztosít. A szabványokra alapuló, többféle géptípuson való használatot célzó felépítésnek és a SIP protokollnak köszönhetően a CommuniGate Pro 4.2 tetszőleges ügyfélen futtatható, akár az irodában, akár tá-



volról, UNIX, Linux, Mac OS X és Windows operációs rendszeren. Ugyancsak a 4.2-es változat újdonsága a teljes mértékben testreszabható webes felület és a webes levelezési és naptárkezelési lehetőség. Mindemellett a CommuniGate Pro 4.2 hibaelhárítási, karbantartási célokra használható távoli felügyeleti szolgáltatásokat is biztosít.

www.stalker.com

Wyse Winterm 5150SE

A Wyse Winterm 5150SE egy Wyse Linux V6 operációs rendszerre és AMD Geode GX 533 processzorra épülő vékony ügyfél. A Wyse Linux V6 a 2.6-os Linux rendszermagra alapul, testreszabási lehetőségei révén számos különböző környezetben képes megfelelni az igényeknek, ide értve a Windows, a UNIX, a Linux, az IBM, az X-Window és a Java alapú rendszereket. A Winterm 5150SE szabad munkaállomás-váltási lehetőséget kínál, vagyis a felhasználók bármelyik ügyfélre bejelentkezhetnek, beállításai bárhol elérhetőek maradnak. Az 5150SE

moduláris felépítésének köszönhetően a szükséges bővítések könnyedén elvégezhetők. A vékony ügyfél csak olvasható fájlrendszerrel rendelkezik, mozgó alkatrészeket nem tartalmaz, kisméretű készülékháza pedig USB és hagyományos be/kiviteli kapukkal egyaránt rendelkezik.

www.wyse.com

Atigo felülthető számítógépek

A Xybernaut bejelentette, hogy Atigo vezeték nélküli panelgépei már Linuxszal is elérhetőek. Az Atigo gépek vezeték nélküli, lapos képernyős számítógépekként vagy önálló, vezeték nélküli kapcsolatok kezelésére képes mobil/felülthető számítógépeként használhatók. Az Atigok támogatják a kettős használatot, az IEEE 802.11b szabvány szerinti vezeték nélküli hálózatokat normál PC-kártya és/vagy CompactFlash kártya segítségével érik el. A linuxos Atigok nyílt forrású támogatási, adatátviteli, adatkezelő és rendszerbeállító segédeszközöket is tartalmaznak. Az Atigo T modell 1 GHz órajelű Crusoe TM5800 processzort és 256 MB SDRAM memóriát tartalmaz, Flash memó-



riája 128, 256 vagy 512 MB vagy 1 GB méretű lehet. Minden Atigo belső, újratölthető lítium-ion akkumulátorral rendelkezik, de üzem közben cserélhető külső akkumulátorokkal is használható. A gépek mindegyike 8,4"-es, 800 × 600 képpont felbontású SVGA kijelzővel rendelkezik.

www.xybernaut.com

Linux Journal 2004. 126. és 127. szám