

A VÁCI ÚT KAPUJA

– V17 irodaház

Szöveg MIZSEI ANETT
Építész SZERDAHELYI LÁSZLÓ,
GULÁCSI NORBERT
Fotó BUJNOVSZKY TAMÁS

A VÁCI ÚT IPARI TÉGLAÉPÍTÉSZETE ÉS A NYUGATI TÉR BEVÁSÁRLÓKÖZPONTJAI KÖZÖTTI ÁTMENETI TERÜLETRE TERVEZETT AZ ASPEKTUS ARCHITECT SZERDAHELYI LÁSZLÓ VEZETÉSÉVEL ENERGIAHATÉKONY IRODAHÁZAT. A FUNKCIÓBÓL ADÓDÓ SZIGORÚ SZERKESZTÉST A MEGNYITOTT BELSŐ KERT ÉS A TÖMEG FINOM TÉRJÁTÉKA OLDJA FEL.



A kialakult beépítési magasságot és traktusmélységet tartja a most megvalósuló héteemeletes irodaház. Ferde pilonok jelölik ki a bejáratokat és a figyelmet azonnal a szabadon megnyíló zöld belső udvarra irányítják. A hagyományos irodai szalagablak-sávok parapetje ezen a sarkon továbbfutva zárja az épület tömegét, a kitüntetett helyzetű sarokpontban síkban visszahúzott üvegfal adja az újabb homlokzati réteget. Ez egyben kezeli a beforduló épülettömeg sarkán a traktusmélységből adódó bevilágítási problémákat is. Egyszerűbb, mégis reprezentatív megoldásként a Váci úti front túlsó végén az épület teljes magasságában a sarki pilonhoz csatlakozó üvegfal fordul át, hogy aztán a zárt sorú beépítéshez tömörebb homlokzati szakasszal csatlakozzon.

A két végpont egymásra rímelő megfogalmazása mellett függőleges értelemben is hasonló képlettel dolgoztak. A hátrahúzott hártvaszerű

▲
A hagyományos irodai szalagablak-sávok parapetje a sarkon továbbfutva zárja az épület tömegét

►
Hátrahúzott, hártvaszerű üveg függőnyfal

◄
Szigorú szerkesztés, megnyitott belső kert, a tömeg finom térjátéka



rü üveg függönyfal folytatódik az alsó két szinten, ahol az árkádos utcáfrontra az irodáktól elválasztott, publikus vendéglátó-bemutatótermi funkciókat terveztek, önálló bejárattal és üzemeltethetőséggel. A felső két szinten ugyan ezen sávban loggiaként végigfutó terasz csatlakozik a vezetői irodákhoz. Ez a síkokkal való játék körülírta a zártabb irodai tömeg mentén a lebegés illúzióját adja annak.

Míndez azonban csak a héja az épületnek. A belső udvar, a Váci út forgalmától védett, mégis nyitva hagyott szellős kert a megérkezés tere. Nem zárvány, csak öböl, ami aztán az aulával az épületbe is beszüremlik. Huszonnégy méter magas, belső homlokzati sávok által szelvényezett nagyvonalú vertikális tér ez, olyan központi mag, amely valamennyi szintet összefogja. Az egyes irodák működése zavartalan, mégis azonnali vizuális összeköttetés jön létre érkezéskor. A térbe helyezett recepciós pult adja a középpontot, s a tervezett befüggesztett, elliptikus lámpatestek minden irányból változó térbeli alakzatként jelennek majd meg.

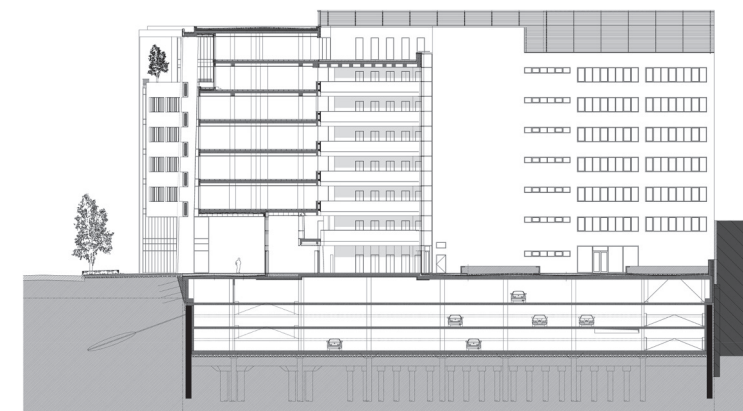
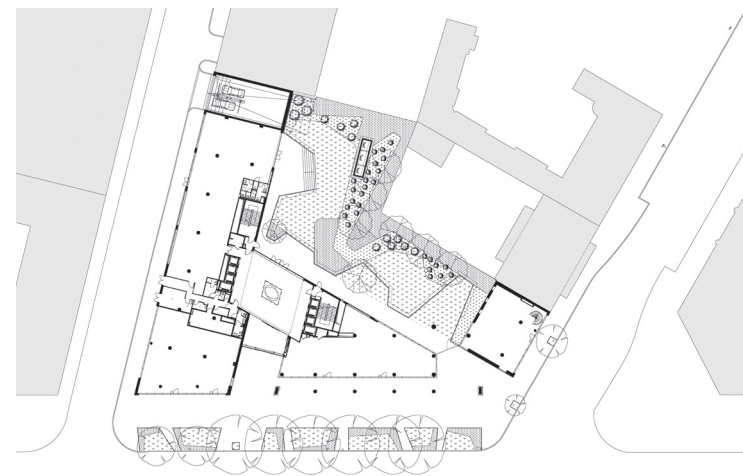
A bérlő arculati színe, a piros a beltér bútorain, tagozatain fel-feltűnik

A Váci út forgalmától védett, mégis nyitva hagyott szellős kert





◀ A kicsit labirintuszerű teret otthonos pavilonok osztják további egységekre



A projekt megvalósítása során az a kedvező helyzet állt elő, hogy az irodai területeket bérelő E.ON Hungária Zrt. már a kivitelezés során együttműködött a tervező építészekkel, illetve felkérte a belsőépítészeket: az Archiflex Stúdió részéről Heppes Miklóst és az SZB Bt. vezetőjét, Szekér Ferencet. Ez lehetővé tette, hogy az épület és belső kialakítása kölcsönösen kiegészítsék és erősítsék egymást, miközben több, mint ötszáz munkahelyet kellett optimálisan elosztani az épületben, a nagyvállalat szervezeti struktúrájának megfelelően. A belsőépítészek a szintenként egymás fölött elhelyezett szociális blokkok erőteljes, a cég arculatát tükröző pirosas színezésével azt a hatást érték el, mintha az emeleleteket átmetszve egy önálló torony állna a házban belül. Ez az építészeti jel az aula tömör parafrázisaként is értelmezhető, s az aulából, annak minden szintjéről rálátás nyílik a belső homlokzatok szalagablakain át. Hasonló célt szolgál erőteljes színezéssel és kivilágítással a szintenkénti fogadótér pillérje is.

Az irodatermek berendezése az open office rendszer és a kisebb privát egységek kombinációjából jött létre. A kicsit labirintuszerű teret otthonos pavilonok osztják további egységekre, egyben a munkavégzést kiszolgáló egyéb funkciókat is befogadva, mint tárgyalók vagy telefonboksok. Jelentős életteret és hozzáadott értéket jelent a szintenkénti teakonyha - vagy inkább kávézó



▲ Az irodaházban minden teakonyha-bútor és sziget-elemet a Bütorg Kft. gyártott és épített be. A munkalapok speciális AR+ magas karcállóságú HPL anyaggal borítottak, az ajtók és a korpuszok laminált anyagból készültek. Az épületben minden piros üvegelemet szintén a cég szállított és épített be

- amely akár negyven ember kényelmes találkozópontra lehet. A hatodik emeletet a vendégterek és a vezetői irodák foglalják el, valós és szimbolikus találkozási lehetőséget nyújtva. Mobilfals rendszerrel itt százfős tárgyaló – konferenciaterem is kialakítható. A közlekedőtér művészeti kiállításokra, a cég által megvásárolt műtárgyak bemutatására is alkalmas. Valamennyi kiválasztott anyag a lehető legoptimálisabb akusztikai tulajdonságokkal bír.

A tervezés során előtérbe került az energiataudatos szemlélet. A hőtechnikailag megfelelő épületburok, a burkolatba rejtett árnyékolók mellett olyan szempontokat is figyelembe vettek, mint



az üzemeltetés energiaigénye. Az épület világítását teljes egészében LED-technológiával oldották meg, ezzel töredékre csökkentve az ebből adódó áramfogyasztást. Külön gondoltak a kerékpárral érkezőkre, akiknek öltöző és zuhanyzó-blokk épült a beltéri tárolóhoz. A mélygarázsban elektromos autótöltő-állomás is található.

A magas szintű építészeti minőségen túl a „zöld” szemlélet érvényesülése méltán teszi az épületet a BREEAM magas szintű minősítésének következő várományosává.

Építészeti tervezés, generáltervező,

közösségi terek belsőépítészete:

Szerdahelyi László, Gulácsi Norbert
(Aspectus Architect Zrt.)

Irodaterületek belsőépítészete:

Heppes Miklós (Archiflex Stúdió), Szekér Ferenc
(Szekér építész és belsőépítész stúdió)

Kert:

Tarcsányi Judit, Kuhn András (Gardenworks Kft.)

Generálkivitelező:

Market Építő Zrt.

Tervezés éve:

2008 (tervtanács), 2010 (ép. eng)

Átadás éve:

2016

Szintterület (bruttó):

14 000 m² + 3 szint pince 7500 m²



A V17 IRODAHÁZ SZERKEZETÉPÍTŐJE



SYBA Napvédelem Kft.

2120 Dunakeszi, Repülőtéri út 1. | Tel.: (+36-30) 553 7452 | Web: www.syba.hu
Cégünk évtizedekre visszanyúló szakmai múltjának köszönhetően, alkalmazkodva a tervezői és kivitelezői szempontokhoz, egyedi árnyékolástechnikai igényeket is képes megvalósítani. Külső és belső árnyékoló rendszereket gyártunk és telepítünk.

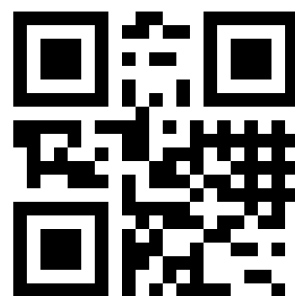


ARC ARCHITECTURE
REALIZATION
CLADDING

HOMLOKZAT,- ÉS ÁLMENNYEZET BURKOLATI RENDSZEREK



1095 Budapest Mester u. 87.
Telefon: +36 1 476 6500
Fax: +36 76 801 515
Mobil: +36 30 507 3805
e-mail: sales@arc-design.hu
www.arc-design.hu



Nordikal Tervező és Szolgáltató Kft.
Alumínium nyílászárók, függönyfalak
tervezése, gyártása, kivitelezése
Telefon: +36 1 204 0052
Web: www.nordikal.hu

DEKO ÜVEGFALAK

A DEKO VILÁGA: FÉNY ÉS TÉR

A GMB Stúdió Kft. a dán DEKO magyarországi márkaképviselőjét látja el. Cégünk teljes körű szolgáltatást nyújt a DEKO termékekkel kapcsolatosan a tervezők, a kivitelezők és végfelhasználók számára.

A tervezőknek a személyes konzultációkon kívül, a tervezéshez szükséges segédanyagokat is biztosítjuk, CAD formátumban elérhető valamennyi szerkezeti csomópontunk, vagy akár egyedi megoldások tervezésében is rendelkezésre állunk.

A DEKO beltéri üvegfalak és mobil térelválasztó rendszerek kivitelezését saját szakképzett kivitelező részlegünk végzi, hogy megrendelőink felé garantálni tudjuk a magas és egyenletes minőséget.

Partnereinknek segítünk abban, hogy az általuk választott DEKO falrendszer alkalmazkodni tudjon a változó vállalati igényekhez. Számukra folyamatos szervizt biztosítunk.

Magyarországi képviselő

GMB Stúdió Kft. | 1138 Budapest, Váci út 168/F | +36 1 270 9072 | info@gmb.hu | www.dekouvegfalak.hu | www.deko.com

Ki mondta, hogy az akusztikus álmennyezetek unalmasak?

Ismerje meg az Ecophon Solo-t



Dizájnnal ötvözött akusztikus környezet

Tudni szeretné, miként valósíthatja meg elképzeléseit és hozhat létre kiváló akusztikájú teret egyszerre? Érdeklődjön Györe Tamás (+36 20 315 2020, tamas.gyore@ecophon.hu) és Lalia Ákos (+36 20 386 5761, akos.lalia@ecophon.hu) képviselőinknél vagy keresse fel a www.ecophon.hu oldalt!

Ecophon
SAINT-GOBAIN
A SOUND EFFECT ON PEOPLE

építészet : környezet : innováció

epiteszforum.hu

V17 IRODAHÁZ

A jó világítás az építészet része.
Ergonomikus, környezettudatos és
az embert helyezi a középpontba.
Értéket teremt.



Világítástechnikai tervezés
Látványtervek készítése
Világításvezérlés és programozás
Világítótest értékesítés

b^e light!
www.belight.hu

ART MARKET 2016 BUDAPEST

(1) 239 0007
info@artmarketbudapest.hu
www.artmarketbudapest.hu
www.facebook.com/ArtMarketBudapest



KÉPZŐMŰVÉSZEK 6.000 NÉGYZETMÉTEREN | KELET-EURÓPAVEZETŐ, MAGYARORSZÁG EGYETLEN KORTÁRS KÉPZŐMŰVÉSZETI VÁSÁRA | TÖBB MINT 20 ORSZÁG 100 KIÁLLÍTÓJA | 500 MŰVÉSZ, TÖBB EZER MŰTÁRGY | KÖZEL 30.000 LÁTOGATÓ | KÜLTÉRI SZOBORPARK | ART PHOTO BUDAPEST – FOTÓMŰVÉSZETI SZEKCIÓ, KÖZÉP- ÉS KELET-EURÓPA EGYEDÜLI NEMZETKÖZI FOTÓVÁSÁRA | INGYENES TÁRLATVEZETÉSEK ÉS MÚZEUM-PEDAGÓGIAI FOGLALKOZÁSOK | SZAKMAI PROGRAMOK: SZTÁRMŰVÉSZEK, NEMZETKÖZI SZAKEMBEREK, GYŰJTŐK, GALÉRIÁSOK | KIEGÉSZÍTŐ PROGRAMOK: DIVAT, ZENE, PERFORMANSZOK...

ART MARKET BUDAPEST NEMZETKÖZI KORTÁRS KÉPZŐMŰVÉSZETI VÁSÁR

**2016. OKTÓBER 13-16.
MILLENÁRIS, BUDAPEST**

CSÜTÖRTÖK 11.00-20.00 | PÉNTEK 11.00-22.00
SZOMBAT 11.00-20.00 | VASÁRNAP 11.00-20.00



BRAUN
SHARING EXPERTISE

SZERENCSYKÁRT ZRT.

group
m v m

CAFÉ BUDAPEST
KULTURÁLIS ÉRTÉKESÍTŐ

Deloitte.

BUDAPEST
KULTURÁLIS ÉRTÉKESÍTŐ

nka
NEMZETKÖZI KULTURÁLIS ÉRTÉKESÍTŐ

ELLE

fidelfio

A KAZA HAZAÉRKEZETT

point
zero



fotó: Kormos Gábor



fotó: Kormos Gábor

Újabb funkcióval gazdagodott a város talán legjobb design showroomja. Már ebből a mondatból is sejthető, hogy a Szépvölgyi úti POINTZERO Belsőépítészeti Központ földszinti bemutatótermében nem pusztán egy újabb termékcsoporthoz, újabb márkához kapott helyet, hanem a Decor Floor cégre jellemző komplex szolgáltatások köre bővült tovább. Ráadásul a POINTZERO kapcsán ez nem pusztán a döntés-előkészítést, a tervezői konzultációt, a projektátogatást, a beszerzést jelenti, de a bútortól a szaniteren át a burkolatokig a legfontosabb belsőépítészeti kérdésekre konkrét megoldásokat kapnak az érdeklődők.

Egy jó showroom folyamatos változásban, a folyamatos megújulás állapotában van. Ennek is köszönhető, hogy a hazai design szakma világhírű terméke, a KAZA Concrete háromdimenziós, a kézi munka igényességével megformált, szálerősítésű finombeton-burkolata rendhagyó módon mutatható be a megrendelő számára. A tervezésben, egyedi sorozatok kifejlesztésében is élen járó KAZA így olyan forgalmazó partnerre talált a Decor Floorban, amely megfelelő színvonalon képes bemutatni a termépalettájukat, designfilozófiájukat, egyedi megoldásaikat. Ehhez a Szépvölgyi úti

POINTZERO showroom portálfrontjának egyik traktusában alakítottak ki olyan interaktív falat, amin a különféle geometrikus burkolatkiosztások valós szituációban, a fizikai megvalósuláshoz közeli helyzetben modellezhetőek. Itt teljes kiosztási szekvenciák, négyzetméternyi felületek rakhatók ki KAZA burkolati elemekből. Ez így sokkal valóságosabb élményt nyújt a megrendelőnek, mintha pusztán a számítógép monitorján látná a majdani elkészülő burkolatot. Apropos, elkészült burkolat. Azoknak, akik régebben jártak a Szépvölgyi úton, már csak azért is érdemes felkeresni a POINTZERO új KAZA-boxát, mert a showroom bejáratával szemben található fal-szakaszt egy szemképrátzat, érintésre, tapintásra csábító, mintegy hat-nyolc négyzetméternyi KAZA burkolat borítja. Aki látja a geometria háromdimenziós játékát, aki érzékeli a felületi textúra fényhatásait, az nem feledi a KAZA-val történő első találkozás élményét soha.

www.pointzero.hu

1025 Budapest,
Szépvölgyi út 92/G.
Tel.: 06 1 202 4248,
06 1 202 4249
Fax: 06 1 202 4251
pointzero@pointzero.hu

www.decorfloor.hu

1025 Budapest,
Szépvölgyi út 92/G.
Tel.: 06 1 246 2312
Fax: 06 1 247 0768
decorfloor@decorfloor.hu

KAZA
CONCRETE

DECOR
FLOOR



Foltos, koszos, penészedik? Az orvos válaszol

GYÓGYSZERÉSZET ÉPÍTŐIPARI MÓDRA KOCKÁZATOK NÉLKÜL, SEGÍTŐ MELLÉKHATÁSOKKAL. NÉHÁNY SZÓBAN A SOPRO DF 10® DESIGNFUGE FLEX 1 – 10 MM OPZ® FUGÁZÓ ANYAGRÓL

Milyen típusú fugázó a Sopro DF 10® DesignFuge Flex OPZ®?

A DF 10® DesignFuge Flex OPZ® egy cement alapú, flexibilis, gyorsan kikeményedő és terhelhető a DIN-szabványoknak megfelelő CG2 WA-minősítésű fugázó anyag mindenfajta kerámia és természetes kő csillogó és cementfátyol-mentes fugázásához.

Milyen burkolatok esetén alkalmazható a DF 10® DesignFuge Flex OPZ®?

Minden fajtájú, méretű és formájú burkolatokhoz. Alkalmas kerámialapok, természetes kövek, üvegmozaikok, díszteglák, műgyantakötésű lapok fugázásához, kül- és beltéren egyaránt.

Tudnivalók a DF 10® DesignFuge Flex OPZ® vásárlása és bedolgozása előtt?

A Sopro DF 10® DesignFuge Flex OPZ® egy új generációs cement alapú fugázó anyaga, mely az innovatív Sopro OPZ® (OhnePortlandZement) technológiával biztosítja, hogy a fugák kivirágzás-mentesek legyenek. Ez 100 százalékosan csillogó szint jelent!

A kivirágzás megjelenését, a kalcium és só vegyületek kicsapódását teljes mértékben gátolja. Az új összetételnek köszönhetően a legfinomabb szemcsék kivonásával a fugázás fátyolmentesen elvégezhető.

A DF 10® DesignFuge Flex OPZ® együttalkalmazása más Sopro termékekkel

A DF 10® DesignFuge Flex OPZ® és Sopro Glitter arany vagy ezüst csillámpor hozzáadásával egyedi csillogó fugafelületeket alakíthatunk ki. OPZ® rendszergarancia – melyre a Sopro DF 10® DesignFuge Flex OPZ® fugázó anyag és Sopro OPZ® flexibilis ragasztóanyagon felül - további Sopro termékek használata esetén számíthat.

Lehetséges mellékhatások a DF 10® DesignFuge Flex OPZ® használata során

- arany és ezüst csillámporral nemesíthető
- könnyen tisztán tartható
- víz- és szennyasztító
- nagyobb ellenálló képesség maró hatású tisztítószerrel szemben
- erősebb védelem penészgombák és mikroorganizmusokkal szemben
- kiváló kopási ellenállóság
- egyenletes, fényes megjelenés

A termék nem vényköteles.

„A kockázatok elkerülése érdekében használat előtt olvassa el a műszaki adatlapot, vagy kérdezze meg belsőépítészét vagy kivitelezőjét, mert minden helytelenül használt Sopro DF 10® DesignFuge Flex OPZ® fenyegetheti burkolata fenntarthatóságát.”



Sopro

Sopro Hungária Kft.
2092 Budakeszi, Szőlőskert út 21.
Tel.: (+36-23) 348-040
Fax: (+36-23) 458-048
E-mail: info@sopro.hu
Web: www.sopro.hu