

# FOGYATKOZIK A MAGYAR, DE...

Hazánk népessége kb. 2,5%-kal csökkent az utóbbi tíz évben. A népszámlálási adatok szerint 2001-ben 10 198 315 lakosa volt az országnak, 2011-ben viszont már 260 687 fővel kevesebben, 9 937 628-an éltek határainkon belül.

A Lechner Tudásközpont által működtetett Országos Területfejlesztési és Területrendezési Információs Rendszerben (röviden TeIR) elérhető KSH népszámlálási adatok szerint a népességcsökkenés területileg nem egyenletesen zajlott, s vannak olyan települések, ahol az országos tendenciákkal ellentétben a lakosságszám növekedése figyelhető meg.

Gyarapodó népesség mutatható ki például:

- a legnagyobb városok (Budapest, Debrecen, Győr, Kecskemét, Miskolc, Pécs, Sopron, Szeged, Székesfehérvár, Szombathely) körüli agglomerációkban, aminek egyik forrását a városból kiköltözők jelentették;

- az autópályák (M1, M5, M7) mentén;
- a Balaton és a Velencei-tó térségében.

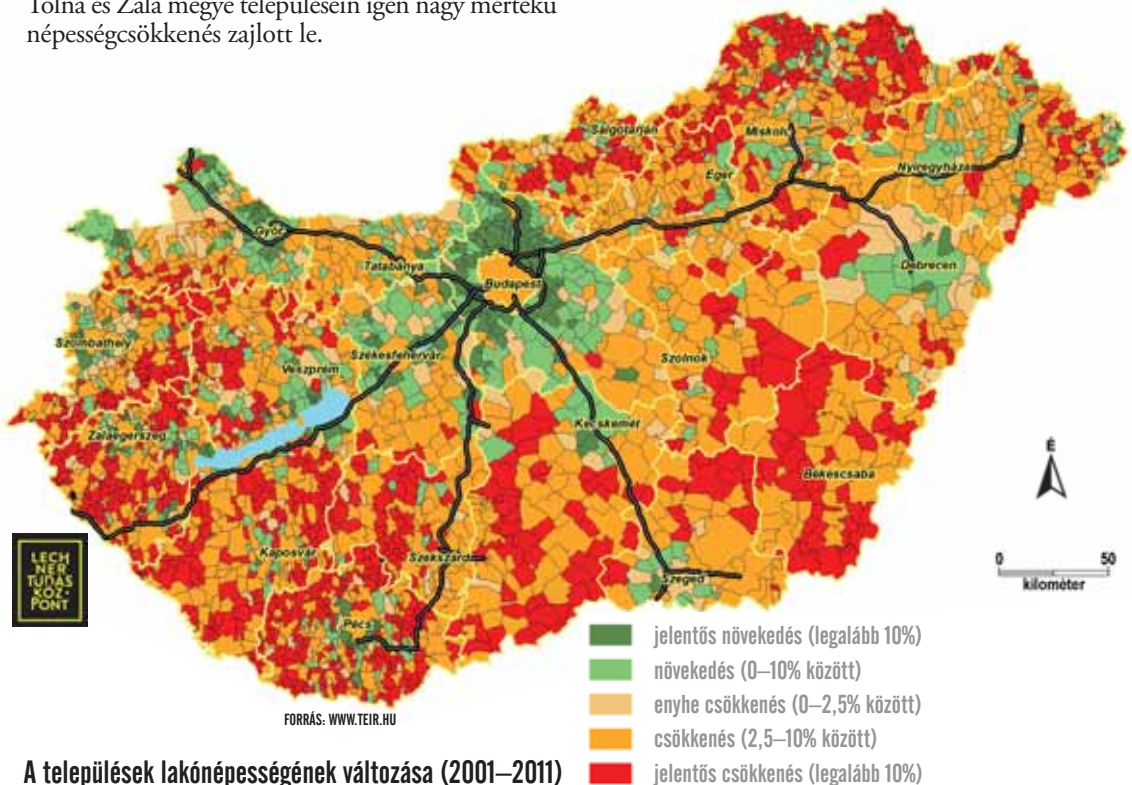
A települések lélekszáma Győr-Moson-Sopron és Pest megye nagy részén általában növekedett vagy alig csökkent, s csak kisebb változás tapasztalható Fejér, Hajdú-Bihar, illetve Komárom-Esztergom megye jelentős részén is. Ezzel szemben Baranya, Bács-Kiskun, Békés, Borsod-Abaúj-Zemplén, Somogy, Tolna és Zala megye településein igen nagy mértékű népességcsökkenés zajlott le.

17 településünk lakossága fogyatkozott több mint 40%-kal egy évtized során, s közülük nyolc Borsod-Abaúj-Zemplén megye északi, aprófalvas térségében helyezkedik el. Kiemelkedően magas, 40%-nál nagyobb növekedés pedig 36 település esetében figyelhető meg, amelyek főként nagyvárosaink vonzáskörzetében találhatók.

A népességváltozás területi mintázatát két demográfiai tényező, a természetes szaporodás és a vándorlási különbözet határozza meg. Mindkettőnek lehet pozitív és negatív értéke, ezért akár erősíthetik vagy ki is olthatják egymást. A leginkább „kiürülő” településeket egyszerre jellemzi természetes fogyás és vándorlási veszteség (például Békés megyében), míg a növekvő lakosságszám főként a természetes fogynást meghaladó odavándorlásból származik (például a Balaton térségében), s csak ritka esetben fordul elő, hogy a két tényező egyaránt pozitív értékű legyen (például a budapesti agglomeráció északi és nyugati részén).

Mindezeket a térbeli folyamatokat részletesen is bemutatja a Lechner Tudásközpont által készített, a [gis.lechnerkozpont.hu/foldgomb](http://gis.lechnerkozpont.hu/foldgomb) weboldalon elérhető interaktív térkép.

SZÖVEG: DEVECSERI ANIKÓ



A települések lakónépességének változása (2001–2011)