

BRATSK TENGER SZIBÉRIA SZÍVÉBEN

SZÖVEG: MIEHLE DÁNIEL | FÉNYKÉP: FEJES ISTVÁN

A földrajz, azon belül is annak iparföldrajzi ága iránt érdeklődést mutatók számára bizonyára ismerősen cseng Bratszk neve. Vízérőműve összteljesítmény tekintetében jelenleg csupán a 10. helyet foglalja el a világranglistán, ám 1967-es befejezésekor rekordernek számított. Egy csúcs azonban biztosan ma is ide kötődik: duzzasztása – az alakja alapján Sárkány-tóként is emlegetett, óriás tározó – a Föld folyóvölgyeiben létrehozott állóvizei közül a legnagyobb! Mivel a fő gát a BAM (Bajkál–Amur Magisztrál) vonalának nyugati részén fekszik, így Szibéria szívében vonatozva kihagyhatatlan lehetőség a komplexum meglátogatása

A 20. század második felében zajló, intenzív szovjet iparosítás Szibéria belső területeinek életében is határozott változást hozott. 1954-ben megszületett a döntés az Angara folyón létesítendő vízérőmű megépítéséről, mely 1961-re el is készült, és 1967 óta teljes kapacitással üzemel. A BAM-vonal első, Bratszkot elérő szakaszának átadására is ekkoriban, 1958-ban került sor, ezzel – a transzszibériai vasúthoz történő közvetlen csatlakozással – az itt előállított ipari termékek szállítására már vasúton is lehetőség nyílt.

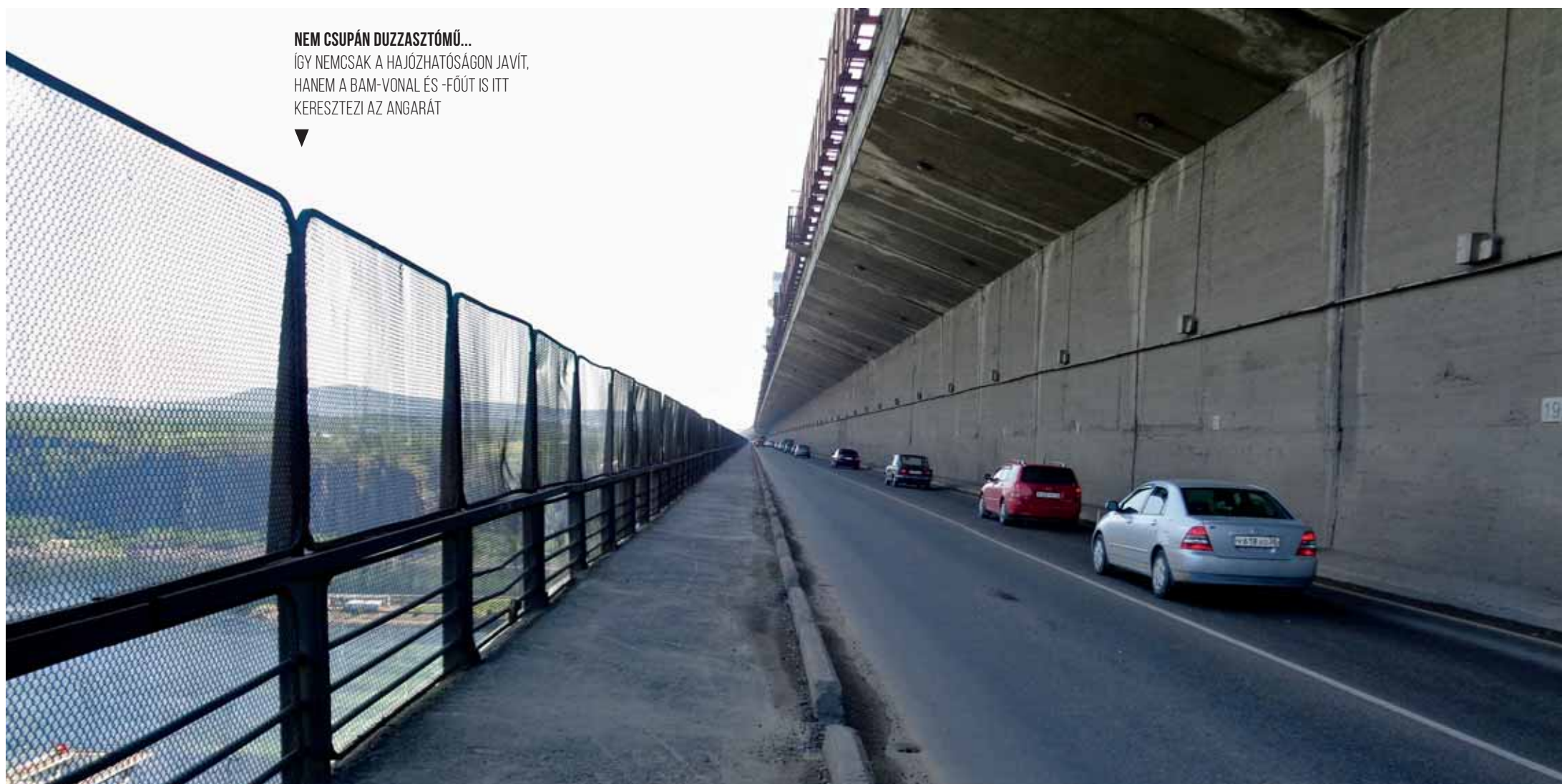
Egy ekkora projekt mindenhol komoly hatással bír a természeti

és társadalmi környezetre is, s nem volt ez másképp ebben az esetben sem: csaknem 250 falut, fél tucat várost és ipari üzemek egész sorát kellett kitelepíteni a területről. Érdekes, hogy a

Bratszk elnevezés már a duzzasztómű megépítése előtt, ill. után sem egyetlen települést jelölt: napjainkban is inkább egy nagyobb agglomerációról beszélhetünk, semmint egységes város-

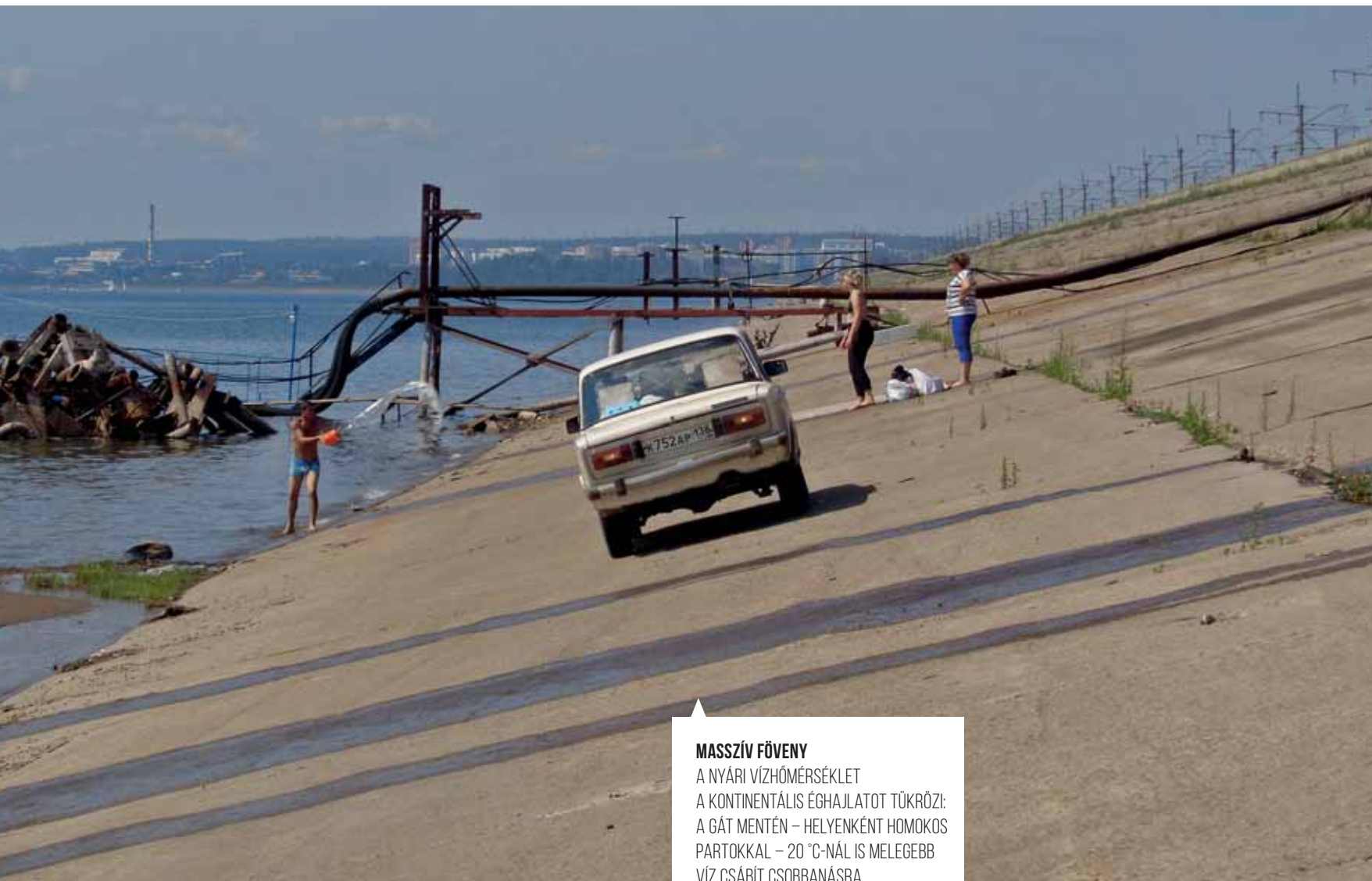
NEM CSUPÁN DUZZASZTÓMŰ...

ÍGY NEMCSAK A HAJÓZHATÓSÁGON JAVÍT, HANEM A BAM-VONAL ÉS -FŐÚT IS ITT KERESZTEZI AZ ANGARÁT



GIDROSZTROITEL
BRATSK MEGÁLLÓT NEM
LÁTHATUNK A BAM MENTÉN,
VAN AZONBAN HELYETTE
ANZEBI, BRATSKJI-TENGER
(BRATSKOJE MORJE),
PADUNSZKIJE POROGI,
ENERGETIK ÉS GIDROSZTROITEL





MASSÍV FÖVENY

A NYÁRI VÍZHŐMÉRSEKLET
A KONTINENTÁLIS ÉGHAJLATOT TÜKRÖZI:
A GÁT MENTÉN – HELYENKÉNT HOMOKOS
PARTOKKAL – 20 °C-NÁL IS MELEGEBB
VÍZ CSÁBÍT CSOBBANÁSRA

szerkezetéről. Emiatt a település-
részek között nagyok a távolságok:
lakótelepek, üzemek, falusias tér-
ségek és kiterjedt erdőségek váltják
egymást. A széttagoltságra jó példa,
hogy a BAM-fővonalon nem ta-
lálkozunk Bratszk megállóval, hol-
ott a városkörzet teljes népessége

SÁRKÁNY-TÓ

MÉRETEI – ÉS HULLÁMAI – MIATT TALÁLÓ
A TENGER MEGNEVEZÉS, AZ ALAKJA
ALAPJÁN AZONBAN LEGINKÁBB EGY ÓRIÁS,
EMBER ALKOTTA SÁRKÁNY NYÚJTÓZIK
DÉL-SZIBÉRIÁBAN



negyedmillió körüli. Helyette An-
zebi, Bratszki-tenger (Bratszkoje
Morje), Padunskijje Porogi, Ener-
getik és Hidrosztoitjel jelölik a
városszövet részeit.

A gát mögötti Angara-duz-
asztással létrejött egy csaknem
5500 km²-es, vagyis majd³ kilenc
Balaton-nagyságú (Jász-Nagykun-
Szolnok-méretű), összefüggő víz-
felület, melyet a helyiek egyszerűen
tengernek neveznek (természetesen
ez egy mesterséges tó, a tenger-
definíció egyetlen eleme sem igaz
rá!). Méreteire jellemző, hogy a

gáttól 60 km-re az Angara széles-
sége már 10 km körüli, mélysége
több helyen meghaladja a 100 m-t.
A vízhőmérséklet éves változása ki-
válóan rávilágít a térség szélsőséges
időjárására: nyáron a gát közvetlen
szomszédságában 20 °C feletti víz-
ben nyílik lehetőség a fürdőzésre
(a helyiek élnek is a lehetőséggel),
télen viszont száraz lábbal is átkel-
hetünk a befagyott folyón. Emellett
már évtizedekkel ezelőtt felfigyeltek
rá, azonban megoldás ma sem kí-
nálkozik: a rendkívül szeles vidéken
a vízfelület hatalmas hullámokba
korbácsolódhat. Ebből a szem-
pontból valódi tenger-érzésünk le-
het, hiszen a partot elérő hullámok
elérhetik az 5-6 méteres magasságot!
Ez rendkívüli partrombolással, a
környező erdőszegélyek intenzív
pusztulásával jár, a kiharapott és
elszállított hordalék pedig fokozott
feltöltődéshez vezet.

Az Angara-völgy a gátnál vi-
szonylag szűk: szélessége csupán
700 m, ezen „túl” 1200 m széles-
ségben maga az erőmű. A 125 m
magas gát előtt az ötemeletes ki-
szolgálóépületek egészen parányi-
nak tűnnek.

A komplexum ipari és közle-
kedési szerepe ma is kiemelkedő.
Az előállított villamos energia fel-
használásával lehetővé vált a rend-
kívül energiaigényes alumínium-
gyártás, -kohászat és fafeldolgozás
rendszerének kiépítése, az itt ké-
szített termékek országos jelen-
tőségűek. Ráadásul a szabályozás
hatására kiegyenlített vízjárásnak
hála, a 600 folyókilométer távol-
ságra fekvő Irkutszk nyáron vízi
úton jól elérhető. A gáton viszont
nem épült hajószilip, így az Anga-
rán a Bajkál-tó felől induló ha-
jót itt mindenképpen véget ér.
(A vízerőmű egyébként – az ir-
kutszki és uszty-ilimszki tározók
mellett – az angarai vízlépcső-
rendszer középső eleme.) Az épít-
ményre a hajózáson és az ener-



Beépített Wifi
40000 objektumos adatbázis
Könnyű kezelhetőség
Gyors észlelés



AKCIÓ

AstroFi 90
159000 Ft helyett 145000 Ft

AstroFi 102
159000 Ft helyett 145000 Ft

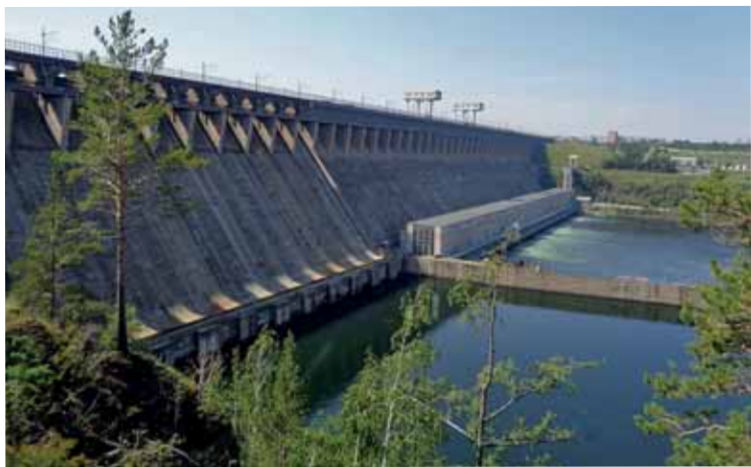
AstroFi 130
171900 Ft helyett 155000 Ft

1125 Budapest Nógrádi u. 39
Tel: 06(1)-201-0486
www.csillagaszatitavcso.hu



VÖLGYZÁRÓ DUZZASZTÓ

AZ ANGARA-VÖLGY ELKESKENYEDŐ RÉSZÉT ÁTSZELVE, 1200 M SZÉLESEN TERPESZKEDVE AKASZTJA MEG A FOLYÓ FUTÁSÁT



GÁTMONSTRUM

A BRATSKI AGGLOMERÁCIÓ VÍZERŐMŰJE 1967-ES ÁTADÁSAKOR A VILÁG LEGNAGYOBBJA VOLT



MIEHLE DÁNIEL
TERÜLET- ÉS TELEPÜLÉS-
FEJLESZTŐ GEOGRÁFUS-
KÉNT VÉGZETT, A BKK MOL
BUBI PROJEKTVEZETŐJE



FEJES ISTVÁN
FERENCES SZERZETES,
AZ ESZTERGOMI FERENCES
GIMNÁZIUM NEVELŐ-
TANÁRA

giatermelésen túl még egy fontos szerep hárul: a gáton halad keresztül a BAM vonala és egy kétszer egysávos autópút is. Stratégiai szerepe miatt az átkelő északnyugati részén hídórség felügyeli a forgalmat és az erőmű biztonságát.

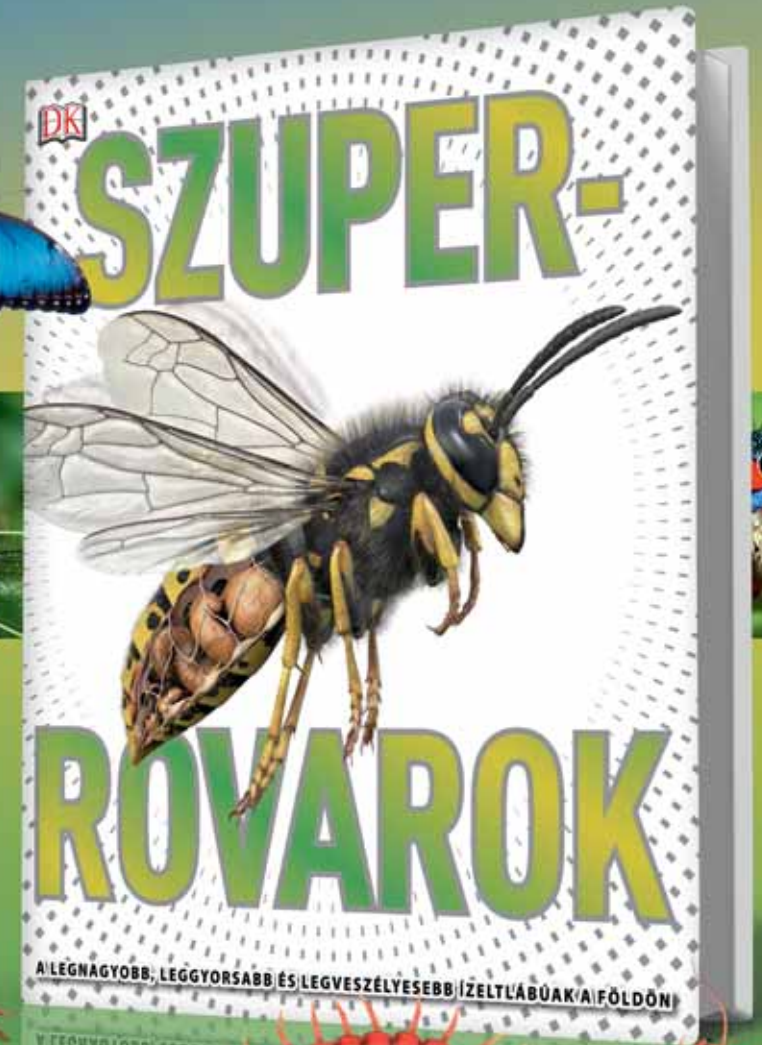
Bratszki neve a vízerőmű megépítését követő évtizedekben összeforrt a szovjet technika és haladás fogalmával. A változás szele azon-

ban őt is megérintette, ami várhatóan nem a közép-, hanem a hosszú távú jövőt teszi érdekessé. A gátrendszer előtti tenger folyamatos eliszapolódásának megakadályozása, a duzzasztó átázott és áteresztő falainak karbantartása mind-mind horribilis költségekkel jár. Az üzemek a Szovjetunió összeomlását követő válságos évek után – jelentős átszervezésekkel – mos-

tanában kezdenek magukhoz térni. Persze nyilvánvaló, hogy itt minden mindennel még jobban összefügg, de leginkább a vízerőmű léte határozza meg a térség társadalmi-gazdasági viszonyait. Mivel gyors fordulat a közeli s távoli jövőben nem várható, így a helyi és betelepített lakosság az élet szinte minden területén hosszú távon is biztosan erőműfüggő lesz.

A legnagyobb, leggyorsabb és legveszélyesebb ízeltlábúak a Földön

A kék azúrlepke, a világ egyik legnagyobb nappali lepkéje, hosszú csápjával érzékeli a táplálék illatát.



A skorpiók le tudják lassítani az anyagcseréjüket, így évente egyszeri étkezéssel is beérik.



Az óriásszokolopendra félelmetes ragadozó: röptében elkapja a denevéreket, és meg tudja ölni a madárpókot.

