

Skylab

A Skylab mesterséges hold kb. 420 km magasságu körpályán kering a Föld körül. A pálya inklinációja 51° . Az előző oldalon található táblázatunk megadja e hold budapesti láthatóságát.

Minden vonulásra megadjuk a kulmináció időpontját /UT/, azimutját /északról kelet felé forogva/, magasságát, ekvatoriális koordinátáit, haladási irányát /J= jobbra, B= balra/ és a Föld árnyékkupjához való viszonyát /BE= belépés következik, KI= már kilépett az árnyékból, ha végig fényben van, akkor nincs jelzés/. A hosszútávú előrejelzés miatt akár 10 perces eltérés is lehetséges. Ilyenkor természetesen a pálya is kissé elcsúszik.

Nagy Sándor

.....

Hirdetés

Előnyös ajánlat:

Eladó egy Coude távcső optikai rendszere. A tételek eladási ára összesen: 1500,- Ft

Felsorolás: ldb. 25/1850 paraboloid tükör

1 ". 120/-115 hiperboloid tükör

1 ". 120x155 siktükör

1 ". 97x65 siktükör

1 ". tetőélprizma

1 ". f= 30 Ramsden okulár

1db. f= 25 Ramsden okulár
1 ". f= 20 Ramsden okulár
1 ". f= 8 Ramsden okulár
1 ". U/39 keresőtávcső
2 ". Ø 150x960x2,5 pabit cső
1 ". Ø 300x960x5 pabit cső

Érdeklődni lehet: Mezőgépjeltesztő Intézet

Budapest XIII. Tisza u.

Tel: 491-997 /gazdasági osztály/

Az eladás a Bizományi Áruházon keresztül történik.

Az igényt kérjük az Uránia vezetőségének is bejelenteni.

.....

Készült a TIT Rotaüzemében Bpest VIII. Bródy S. u. 16.

Gy. sz. 76/ - 1000 pld.

Kiadásért felelős: Radványi Gáspár

235350

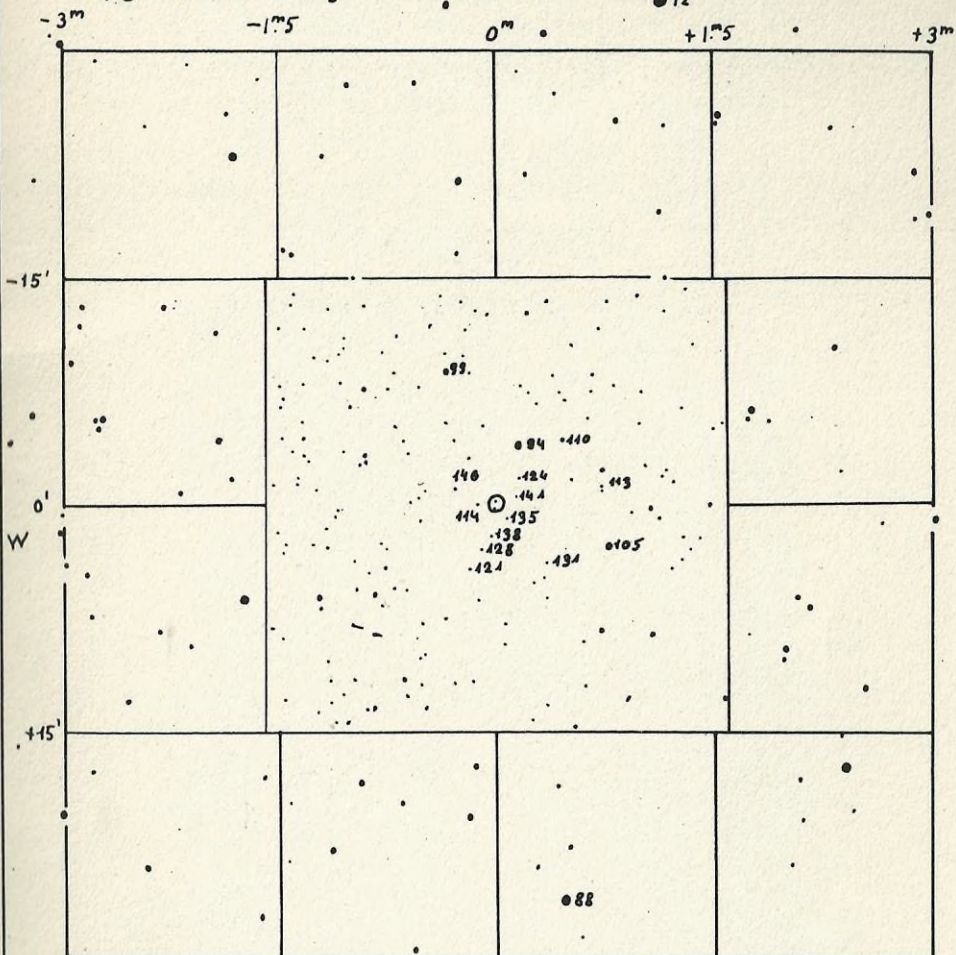
(d)

S

R Cassiopeiae

(1950) $23^{\text{h}} 55^{\text{m}} 51^{\text{s}}$ $+ 51^{\circ} 06'.6$ (2000) $23^{\text{h}} 58^{\text{m}} 22^{\text{s}}$ $+ 51^{\circ} 23'.3$ Period 431^d Magn 7.1-12.9

● 72

NOTE R Cas has a 14th magn close companion 11" due west

AAYSO Chart (d)

Orientation for Epoch 1900

N

