

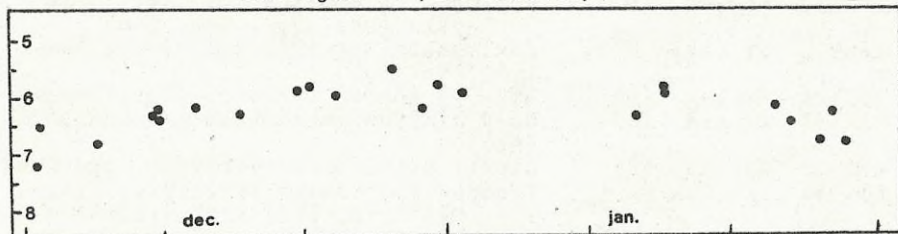
Változó galaxismagok és kvazárok

o8492o	OJ+287 (QSO)	Halvány, januárban 15 ^m 7. (Mzs)
11o138	Markarian 421	(SG) Intenzíven változik 13 ^m 2-13 ^m 9 között. (Mzs, Too)
12o539	NGC 4151 (SG)	Állandó 11 ^m 7-nál. (Mzs, Pps, Too)
1224o2	3C-273 (QSO)	Állandó 13 ^m 1-nál. (Too)
23ooo8	NGC 7469 (SG)	Állandó 12 ^m 7-nál. (Too)
215841	BL Lac (BL)	Decemberben 15 ^m 4. (Mzs)

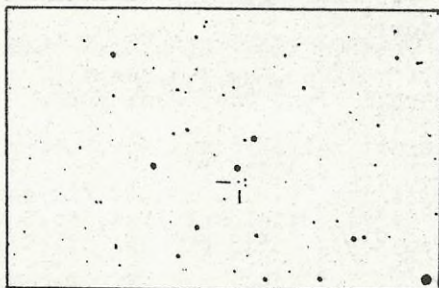
MEZŐSI CSABA

MIRA VÁLTOZÓK

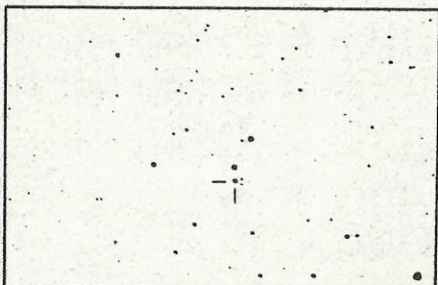
001838	R	And	Dec. elején 6 ^m 9-s maximumban volt, ezt követően 8 ^m -ig halványodott /10 észlelő/.
002725	TU	And	Halvány, 8 ^m 5-s minimuma volt december közepén /Mzs, Sch, Too, Zal/.
011055a	VZ	Cas	Január végére 11 ^m 8-ra halványodott, minimum-közelben /Bgb, Kvi, Mzs, Pps/.
015254	U	Per	Egyenletesen halványodott 8 ^m 5-ről /Bgb, Kka, Kvi, Mzs, Sch, Zal/.
021024	R	Ari	Igen lassan halványodik 9 ^m 6-10 ^m 4 között /Mzs, Ksz, Sch, Zal/.
021143a	W	And	Dec. végén 12 ^m 8-s, tovább halványodik /Mzs, Sch, Too, Zal/.
021403	o	Cet	December közepén 9 ^m 0-val minimumban volt /Mzs, Sch, Too, Zal/.
022000	R	Cet	Január 11-én 7 ^m 7-s, fényes maximumban /Mzs, Sch, Too, Zal/.
023133	R	Tri	Január végéig 9 ^m 0-ra süllyedt /8 észlelő/.
043065	T	Cam	Dec. elején 8 ^m 1-s max.-ban volt /7 észlelő/.
045514	R	Lep	Lassú, egyenletes halványodást mutat /12 észlelő/.
052404	S	Ori	Lassan halványodik, jan. végén 11 ^m -s/Mzs,Sch/.
052920a	U	Ori	A bőséges, pontos adathalmaz 7 ^m 3-8 ^m 7 közötti egyenletes halványodást mutat /12 észlelő/.
060450	X	Aur	Január végén 8 ^m 5-s maximum körüli /Mzs, Sch, Ttg, Zal/.
081112	R	Cnc	Dec. elején 7 ^m 1-val maximumban volt /Ági, Mzs, Pps, Ttg/.
094211	R	Leo	Legutóbbi jól észlelt maximumát fénygörbén mutatjuk be /11 észlelő/.



- 103769 R UMa Január elején jól észlelt, $13^m,0$ -s minimumban volt /Mzs, Pps, Sch, Too/.
- 122001 SS Vir Már december végén elérte a $6^m,8$ -s maximumot. /Mzs, Sch, Soz, Zal/.
- 123160 T UMa $13^m,0$ körüli minimumból jan. végére $9^m,7$ -ra fényesedik /Mzs, Too/.
- 123307 R Vir Rövid periódusából adódóan jan. végén már 11^m -s minimumban van /Mzs, Too/.
- 123961 S UMa December elején $9^m,0$ jan. végén $11^m,6$ /Mzs, Sch, Soz, Zal/.
- 132422 R Hya Január végére $8^m,8$ -ig halványodik /Mzs, Hen, Too/.
- 133273 T UMi Az év végén $9^m,5$ körüli maximumban volt /Mzs, Sch/
- 141567 U UMi Január első felében a vártnál halványabb, $8^m,0$ -s maximumban volt /Ági, Mzs, Rek/.
- 143227 R Boo Január elején $7^m,4$ -s maximumban volt /Ági, Mzs, Sch/
- 151731 S CrB Januárra várt maximuma decemberben, a vártnál 1^m -val fényesebben, $6^m,3$ -nál zajlott le /Mzs, Sch, Too/.
- 163266 R Dra $8^m,5$ - $9^m,5$ között halványodott /Ksz, Kvi, Mzs, Sch, Zal/.
- 183308 X Oph Januárra várt maximuma decemberben zajlott le $7^m,3$ -val /Mzs, Zal/.
- 185032 RX Lyr December közepén még $14^m,4$ -s, majd szinte kitérés szerűen $11^m,6$ -ra fényesedik január végére Fontos lenne további, rendszeres megfigyelése /Mzs/.
- 193449 R Cyg A csillag minimuma felé halványodik, január végén $13^m,8$ -s /Bgb, Mzs, Pps, Sch/.
- 194632 γ Cyg December végéig $13^m,8$ -ra halványodott /Pps, Too/.
- 201647 U Cyg Januárban $9^m,5$ -s, halványodik /Bgb, Kvi, Mzs, Pps, Sri/.
- 203847 V Cyg Decemberben már megközelíti a maximumot, $9^m,5$ -s /Sch, Too/.
- 210868 T Cep Lassan, egyenletesen fényesedik, január végén $7^m,3$ -s /Ksz, Kvi, Mzs, Sch, Zal/.
- 230759 V Cas Minimuma februárra volt jelezve, de az decemberben következett be, $12^m,7$ -nál. Február közepén már $11^m,5$ körüli /Bgb, Mzs, Sch, Too/.
- 235939 SV And Egyenletesen halványodik, december végén $10^m,2$ -s /Kvi, Mzs, Sch, Zal/.



1983.11.09. Ektachrom 400,
expozíciós idő: 5 perc.



1984.12.03. Agfachrom 200
expozíciós idő: 15 perc.

Az R Leo fotók 2,8/135-ös teleobjektívvel készültek /Mzs/.