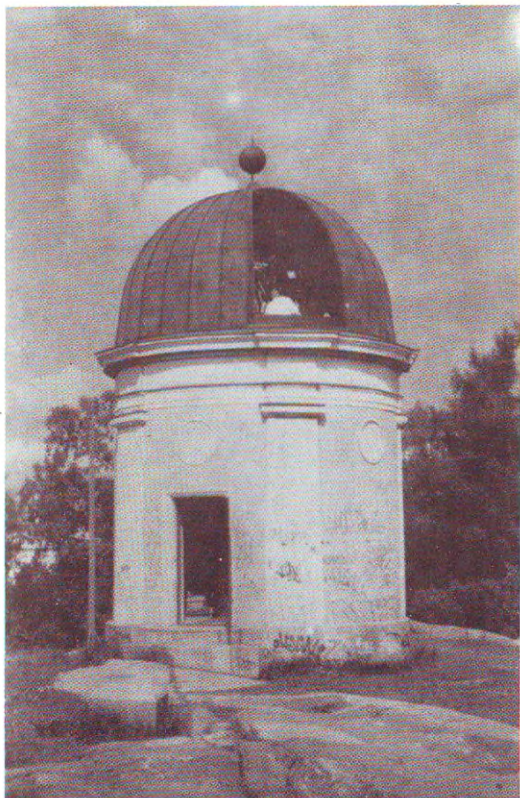
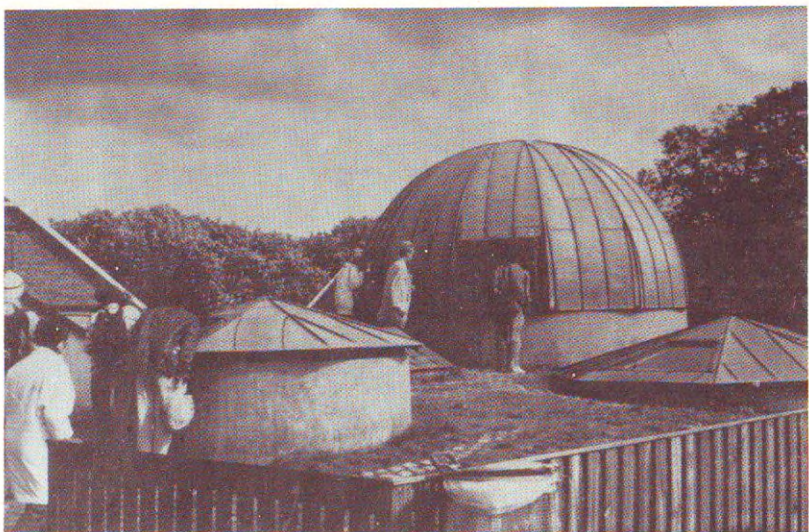
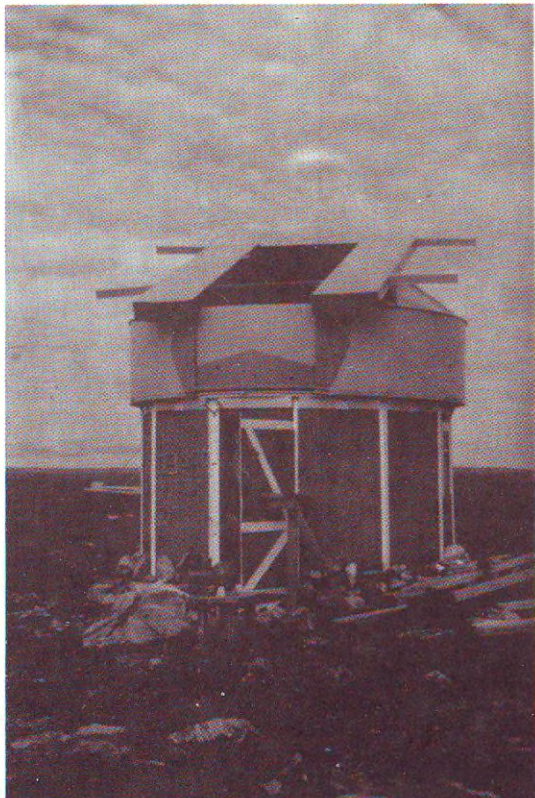


Hven-sziget közepén
az eredeti Tycho Brahe-
féle csillagvizsgáló
fölé védőépületeket
emeltek

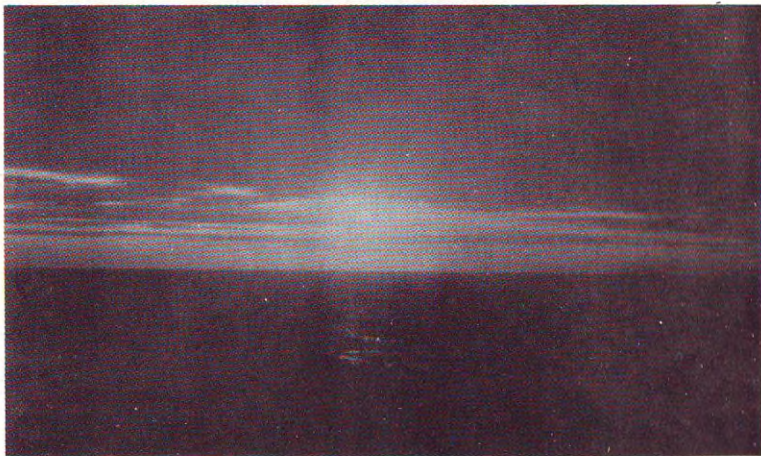


Az URSA csillagvizsgálója Helsinkiben



Az Utsjokiban felépített csillagvizsgáló
földrajzi szélessége közel 70°

"Éjfél nap" Vardó
legészakibb pont-
járól (júl. 15/16)



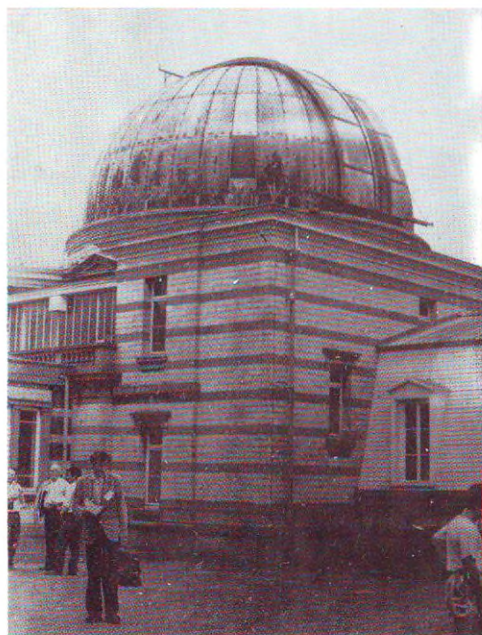
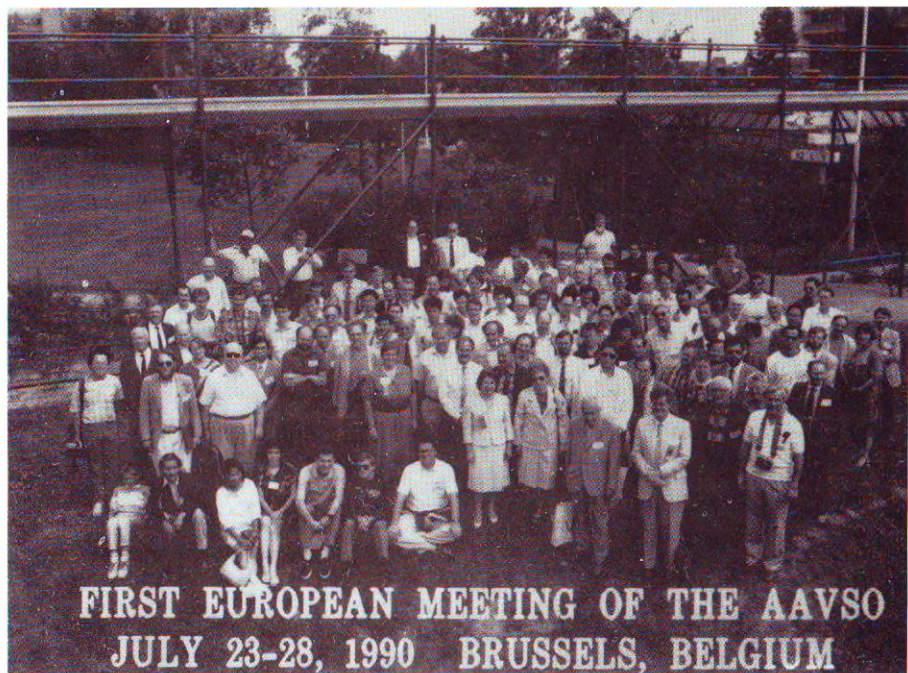
Joensuu kempingjében
kezdődik a napfogyat-
kozás: a fehér vászon-
ból készült ív a fo-
gyatkozó Napot jel-
képezi



Joensuuból az idő a
fogyatkozás első har-
madáig volt alkalmas
a megfigyelésekre.
Utána a vonuló felhők
itt is elfedték a
látványt



(Zombori Ottó felvételei)



A hrüsszeli AAVSO-találkozó résztvevői

A Belga Királyi Csillagvizsgáló 50 cm-es refraktorának kupolája. A műszerrel okkultáció méréseket folytatnak