

2040+17

U Del

SRb

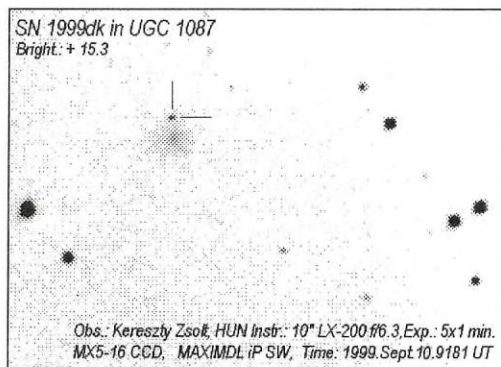
Hosszútávú ciklikussága a halvány ($7^m,3$) szakaszba ért. Ennek jellegzetességei jól tanulmányozhatók a csillag elmúlt 5000 napját bemutató átlagolt fénygörbén.

KISS LÁSZLÓ

Változós hírek

SN 1999dk az UGC 1087-ben

M. Modjaz és W.D. Li (University of California, Berkeley) jelentette be a Lick Observatory Supernova Search keretében felfedezett szupernóvát, amelyet augusztus 12,5 UT-kor találtak a KAIT műszerrel, $16^m,7$ -s fényességnél. Az objektum 2000-es koordinátái: RA = $01^h31^m26^s,92$, D = $+14^\circ 17'05,7$, ami $4,1$ -cel keletre és $26,2$ -cel északra található a galaxis magjától. M.E. Salvo (Padovai Observatórium) és munkatársai spektroszkópiai észlelései alapján Ia-típusú SN, felfedezésekor két héttel maximuma előtt. A mellékelt CCD-képet Kereszty Zsolt készítette szeptember 10/11-én este, amikor az SN 1999dk fényessége $15^m,3$ volt. (IAUC 7237, 7238 — Ksl)



Mély-ég térképek

Továbbra is igényelhető a Mély-ég térképek 1. és 2. része Berkó Ernőtől (3188 Ludányhalászi, Bercsényi u. 3.). A 20, ill. 38 lapos kiadványok 250, ill. 350 Ft ellenében (mely a postaköltséget is tartalmazza) lehet megrendelni.