



# Messier Klub

Az őszi–téli időszak (2004. november–december) folyamán 4 észlelőtől kaptunk szokványos megfigyeléseket, összesen 9 rajzot. Kiss Péter CD-re írva küldött szkennelt rajzokat, Filó Dániel floppy-n küldött két (tulajdonképpen szép) szkennelt fényképet. Ezeket a beküldéseket sajnos lehetetlen archiválni, főleg, ha a szkennelés minősége is gyenge.

Az eredeti észlelőlap használata azért is fontos, mert az alapvető adatokat (levelezési cím stb.) föltétlenül tartalmaznia kell a beküldött anyagnak – és ilyen adatok a mellékelt „olvass el” szövegekben viszont hiányzanak.

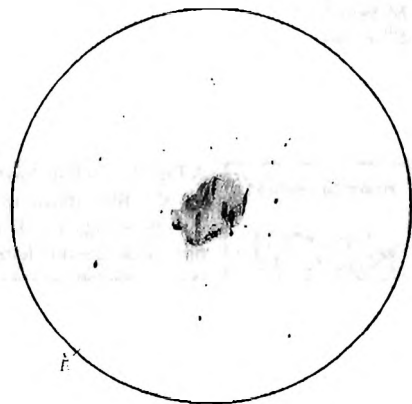
Kérem az észlelőket, lehetőleg eredeti rajzot küldjenek! Vagy legalább *nyomtassák ki* a szkennelt rajzokat, és a fényképeket legyenek kedvesek +1 példányban kidolgoztatni a rovat számára! Ez egy kis többletköltség, ami ugyan elég nehezen viselhető a mai időkben, viszont ez a feltétele annak, hogy az archívum számára meg lehessen őrizni a munkájukat.

Az időszak beküldői közül ki kell emelni a legaktívabb észlelőink, Németh Zoltán és Kóbori József munkáját, akik folyamatosan tisztá, részletes rajzokkal jelentkeznek; Erdei József és Hadházi Csaba munkáját is csak dicséret illeti.

Az őszi végi anyagból három példaértékű rajzot mutatunk be alább.

## M1 SNR Tau

16 T, 89x: A Hold az észlelést kicsit megnehezíti. A köd közepesen fényesnek nevezhető, de részletei nehezen pillanthatók meg. Kicsit lapultnak látszik kb. 3:2 arányban, észak-déli irányban hosszabb. A középtájon és néhol a szélek felé is sötétebb területek láthatók. Néhány csillag vetül a ködre. A peremvidék nem éles, átmenetek és kontrasztkülönbséggel mutató részletek tarkítják. (S= 5, T= 7; *Németh Zoltán*)

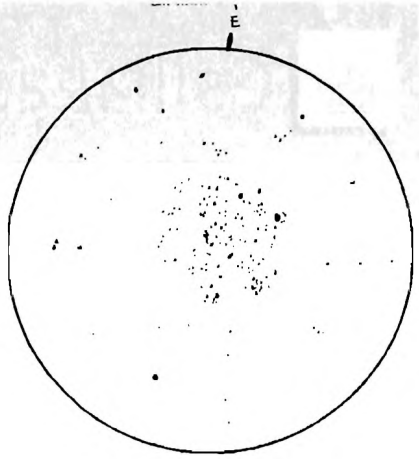


M1, 16 T, 89x (LM= 29°)

## M52 NY Cas

16 T, 88x: Fényes halmaz. Kb. 9–13 magnitúdós (és nyilván halványabb) csillagokból áll, és van benne néhány különösen fényes csillag. Különböző csoportosulások figyelhetők meg: van olyan terület, ahol a csillagok szinte összemosódnak, de vannak csillagszegényebb területek is, melyeknél vagy csak halvány csillag látható, vagy semmi sem vehető észre, csak a sötét terület. A csillagok számát meghatározni nehéz feladat lenne, ugyanis több száz lehet belőlük, de a halmaz jól elkülöníthető a környezetétől. (S= 5, T= 7; *Németh Zoltán*)

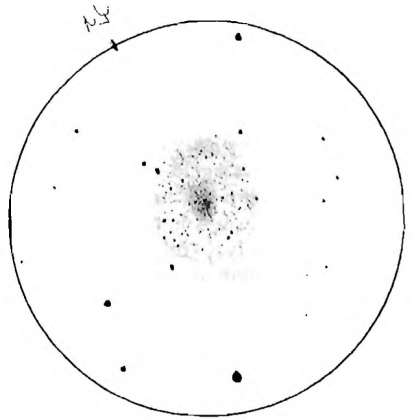
M52, 16 T, 88x (LM= 29')



## M92 GH Her

25 T, 81x: Meglehetősen jól bontott halmaz, csak a centruma sűrűbb ködösebb. Kb. 10' átmérőjű, viszonylag szabályos kör alakú. 139x: Centruma nagyon sűrű, de erősen grízes. Peremén és felületén több száz csillaga látszik. Szép GH, kár, hogy eddig nem néztem meg nagy távcsővel. (*Erdei József*)

M92, 25 T, 139x (LM= 22')



SZABÓ M. GYULA

## Kiadványainkból

### Magyarország napórái

*Magyar Csillagászati Egyesület, 1998, 128. o., 500 Ft (400 Ft)*

Katalógusunk 405 árnyékkóra legfontosabb adatait sorolja fel leírásokkal, irodalomjegyzékkel, fényképekkel adva teljesebb képet a hazai helyzetről. Megrendelhető az MCSE-től, rózsaszín postautalványon (1461 Budapest, Pf. 219.). Ára 500 Ft, MCSE-tagok számára 400 Ft.