

3. FELSŐFOKÚ TANULMÁNYOK (TANULMÁNYI ÉLETÚT)

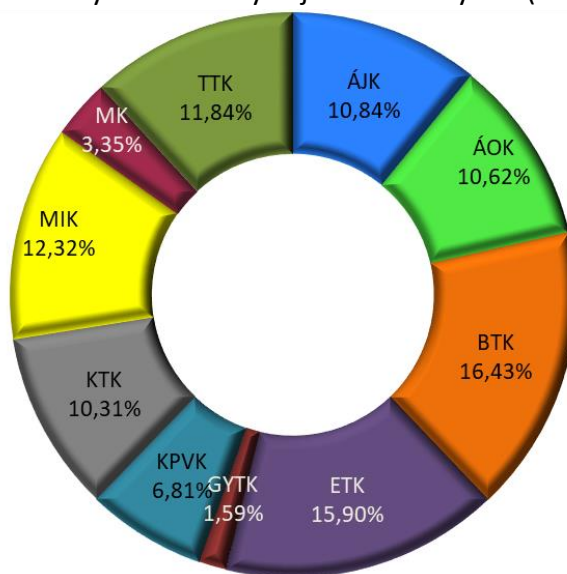
Ebben a fejezetben mutatjuk be a jelenlegi tanulmányokra, képzésre vonatkozó információkat: melyik karon, hányadik évfolyamon tanulnak, van-e párhuzamos vagy már korábban szerzett felsőfokú végzettségük, milyen további tanulmányi terveik vannak a jövőben és részt vesznek-e tehetséggondozási programban.

A válaszadók 2,50%-a végez tanulmányai mellett párhuzamos képzést, legmagasabb arányban az ÁJK hallgatói (4,37%). (11. ábra) A hallgatók 18,84%-a rendelkezik már felsőfokú végzettséggel (13. ábra), közülük 45,19% a PTE-n szerezte korábbi diplomáját. A felsőfokú tanulmányok folytatását legtöbben MA/MSc képzésben tervezik (34,11% a PTE-n, 12,25% másik intézményben). (8. táblázat)

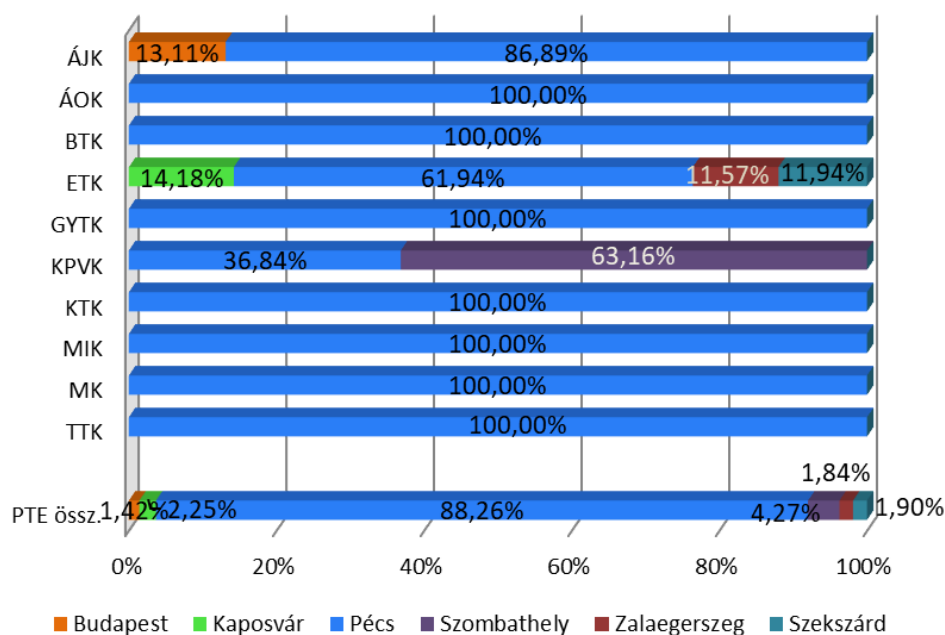
A PTE hallgatók 8,19%-a vesz részt valamilyen tehetséggondozási programban. (15. ábra)

3.1. AZ INTÉZMÉNYHEZ VALÓ KAPCSOLÓDÁS

7. ábra: Melyik karon folytatja tanulmányait? (n=1 688)



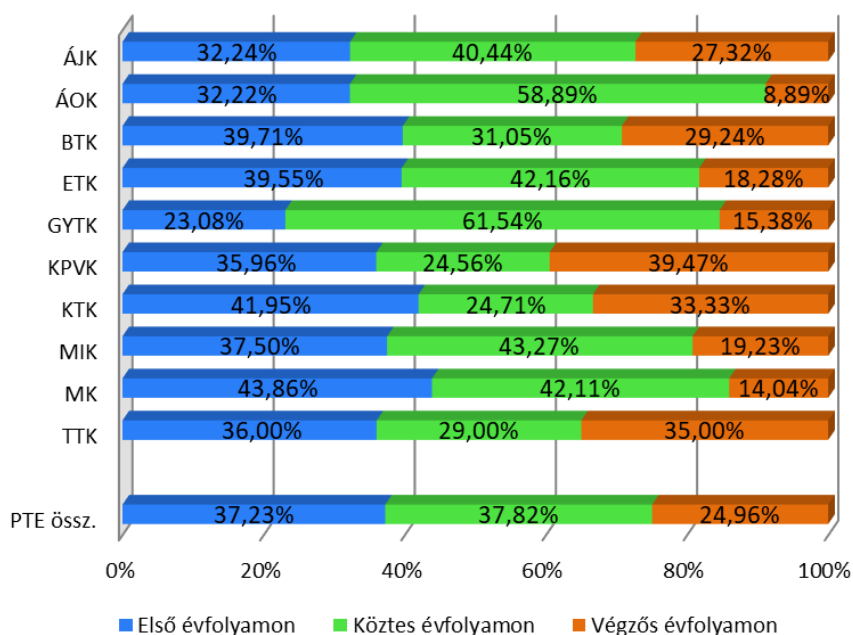
8. ábra: Melyik városban folytatja tanulmányait? (kari bontás) (n=1 687)



5. táblázat: Milyen módon oldja meg az oktatás székhelyén való tartózkodást (kari bontás)

Kar/városban tartózkodás	n	Saját lakás	Szülőkhöz	Kollégium	Albérlet	Bejáró közeli településről	Egyéb	Össz.
ÁJK	182	13,19%	14,84%	10,44%	15,93%	19,23%	26,37%	100%
ÁOK	177	14,69%	12,99%	31,64%	35,03%	4,52%	1,13%	100%
BTK	274	12,41%	12,04%	27,01%	24,09%	13,50%	10,95%	100%
ETK	266	5,64%	7,89%	40,98%	29,32%	10,15%	6,02%	100%
GYTK	26	15,38%	19,23%	26,92%	34,62%	3,85%	0,00%	100%
KPVK	113	7,96%	3,54%	29,20%	6,19%	38,05%	15,04%	100%
KTK	171	13,45%	28,07%	11,70%	18,71%	21,64%	6,43%	100%
MIK	207	6,28%	10,63%	31,88%	17,87%	15,94%	17,39%	100%
MK	56	12,50%	1,79%	30,36%	37,50%	8,93%	8,93%	100%
TTK	200	4,50%	14,00%	29,00%	29,50%	14,00%	9,00%	100%
PTE össz.	1 672	9,81%	12,68%	27,45%	23,92%	15,19%	10,94%	100%

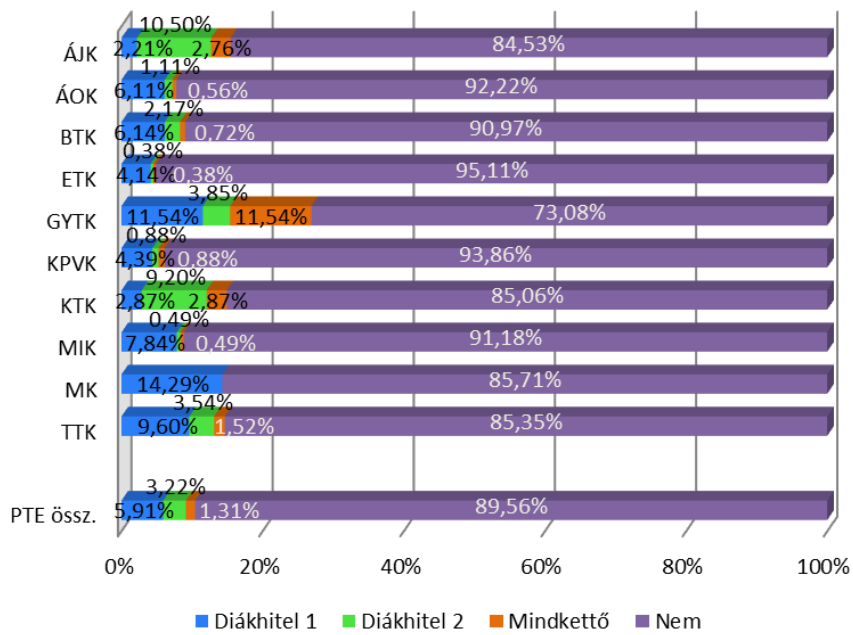
9. ábra: A hallgatók évfolyama (kari bontás) (n=1 687)



6. táblázat: Tanulmányi eredmény (több változó szerint)

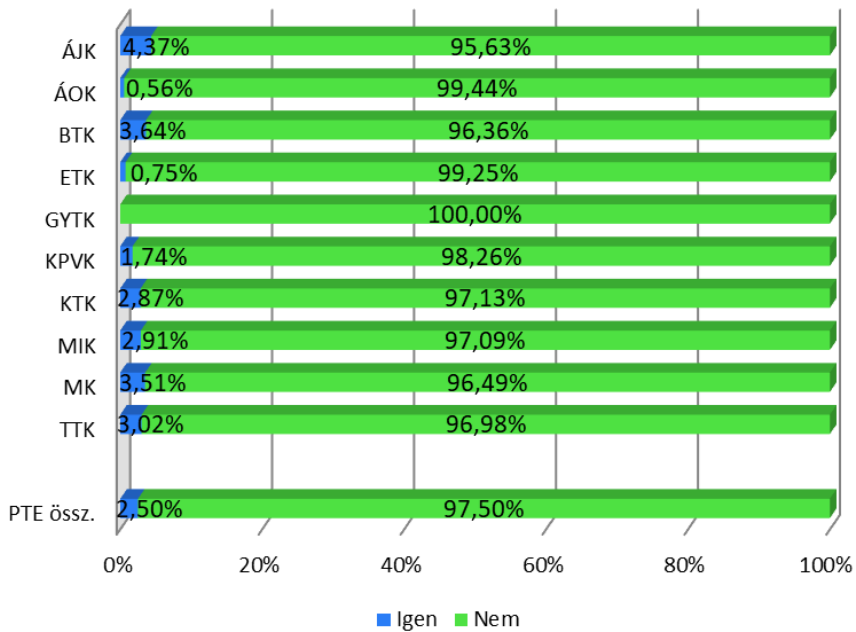
Változók/Tan. eredmény	n	Átlag	Medián	Módusz	Szórás
Kar					
ÁJK	181	3,70	4	4	0,74
ÁOK	176	3,64	4	4	0,74
BTK	276	3,99	4	4	0,77
ETK	265	3,73	4	4	0,63
GYTK	27	3,44	3	3	0,69
KPVK	113	4,17	4	4	0,59
KTK	172	3,35	3	3	0,79
MIK	205	3,30	3	3	0,84
MK	55	4,21	4	4	0,65
TTK	198	3,43	3	3	0,76
Tagozat					
Nappali	1 287	3,60	4	4	0,79
Levelező	380	3,93	4	4	0,74
Finanszírozási forma					
Államilag tám.-ösz.	1 180	3,70	4	4	0,76
Költségtér./Önkgt.	487	3,61	4	3	0,85
Neme					
Férfi	675	3,51	3	3	0,81
Nő	992	3,79	4	4	0,75
Egyetemi átlag					
PTE össz.	1 667	3,67	4	4	0,79

10. ábra: Jelenlegi tanulmányok során igénybe vett diákhitel típusa (kari bontás) (n=1 676)

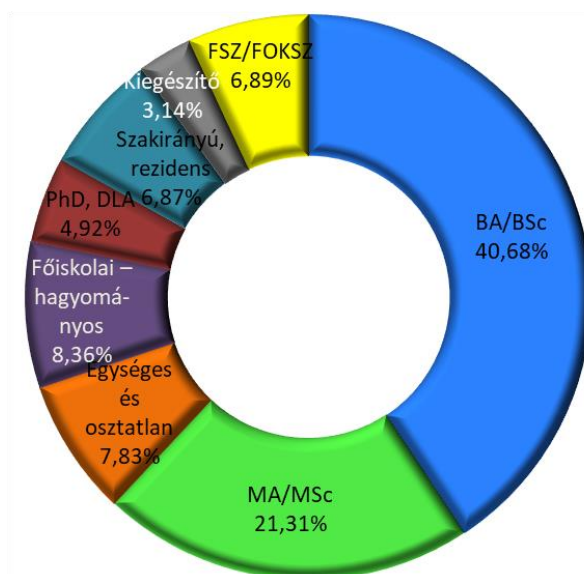


3.2. EGYÉB FELSŐFOKÚ TANULMÁNYOK

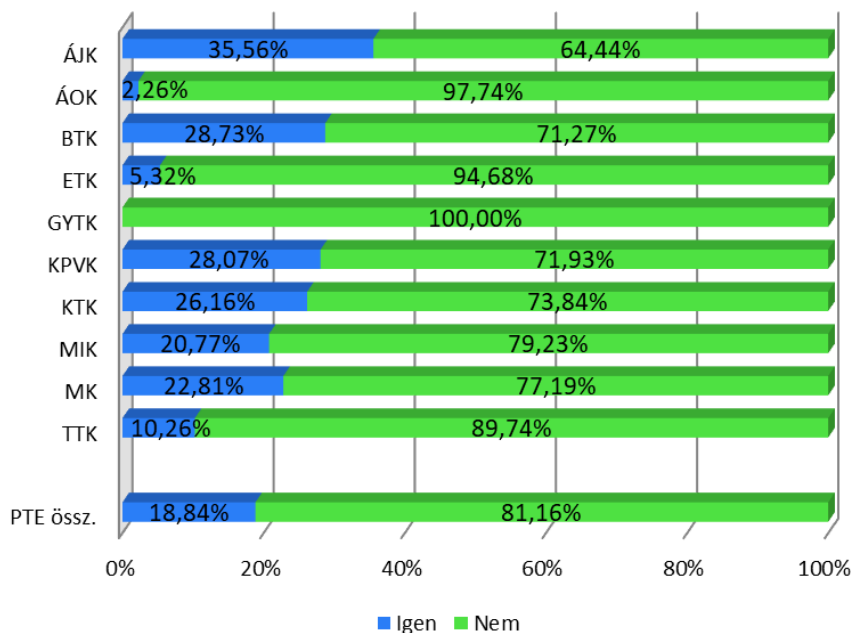
11. ábra: Jelenlegi egyéb tanulmányok végzése (kari bontás) (n=1 680)



12. ábra: Egyéb tanulmányok képzési formája (n=40)



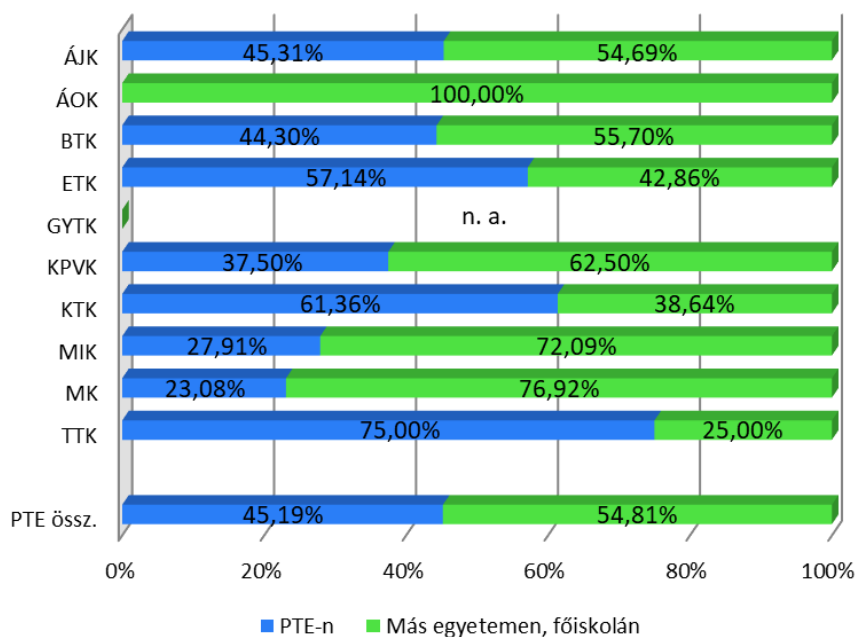
13. ábra: Korábbi felsőfokú végzettség (kari bontás) (n=1 667)



7. táblázat: Korábbi felsőfokú végzettség képzési szintje (kari bontás)

Kar/Korábbi végz. képzési szint	n	BA/BSc	MA/MSc	Egységes és osztatlan	Egyetemi – hagyományos	Főiskolai – hagyományos	Doktori képzés – PhD, DLA	FSZ/ FOKSZ	Össz.
ÁJK	62	11,29%	8,06%	27,42%	22,58%	20,97%	1,61%	8,06%	100%
ÁOK	4	50,00%	0,00%	25,00%	25,00%	0,00%	0,00%	0,00%	100%
BTK	77	42,86%	5,19%	1,30%	20,78%	22,08%	1,30%	6,49%	100%
ETK	14	57,14%	7,14%	0,00%	0,00%	21,43%	0,00%	14,29%	100%
GYTK		n. a.	n. a.	n. a.	n. a.	n. a.	n. a.	n. a.	n. a.
KPVK	32	40,63%	12,50%	0,00%	9,38%	15,63%	0,00%	21,88%	100%
KTK	45	68,89%	4,44%	0,00%	2,22%	17,78%	0,00%	6,67%	100%
MIK	42	47,62%	14,29%	0,00%	16,67%	16,67%	0,00%	4,76%	100%
MK	13	23,08%	0,00%	0,00%	30,77%	46,15%	0,00%	0,00%	100%
TTK	22	81,82%	4,55%	0,00%	0,00%	4,55%	0,00%	9,09%	100%
PTE össz.	311	43,41%	7,40%	6,11%	14,79%	19,29%	0,64%	8,36%	100%

14. ábra: Korábbi felsőfokú végzettség helyszíne (kari bontás) (n=312)



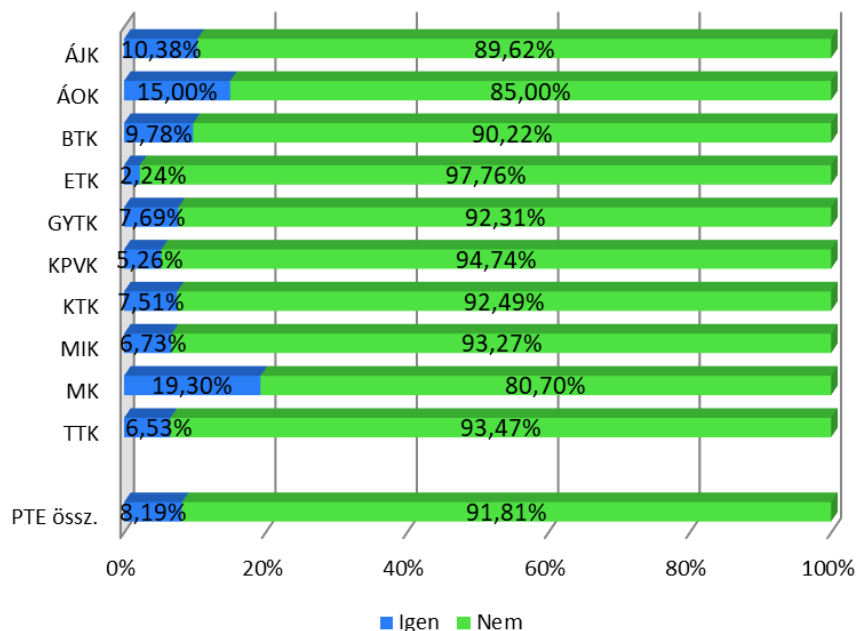
8. táblázat: Tervezett felsőfokú képzés szintje (képzési szint szerint)

Tanulási forma/ Tervezett képzés		FSZ/FOKSZ				BA/BSc				MA/MSc			
		n	Igen, PTE-n	Igen, máshol	Nem	n	Igen, PTE-n	Igen, máshol	Nem	n	Igen, PTE-n	Igen, máshol	Nem
Jelenlegi tanulmányok képzési formája	BA/BSc	834	18,72%	4,62%	76,66%	836	31,15%	5,14%	63,70%	897	48,40%	18,03%	33,57%
	MA/MSc	138	2,88%	5,09%	92,03%	139	3,15%	2,25%	94,60%	139	11,12%	2,99%	85,89%
	Egységes, osztatlan	418	22,88%	3,50%	73,62%	408	15,89%	3,55%	80,57%	407	16,35%	4,42%	79,23%
	Szakirányú továbbképzés	66	14,43%	3,75%	81,82%	63	1,27%	0,00%	98,73%	63	6,28%	4,40%	89,32%
	FSZ/FOKSZ	54	29,77%	8,13%	62,10%	66	67,60%	17,44%	14,97%	50	21,08%	7,74%	71,18%
PTE össz.		1 510	18,62%	4,44%	76,94%	1 511	24,80%	4,77%	70,43%	1 556	34,11%	12,25%	53,65%

Tanulási forma/ Tervezett képzés		Szakirányú				PhD/DLA			
		n	Igen, PTE-n	Igen, máshol	Nem	n	Igen, PTE-n	Igen, máshol	Nem
Jelenlegi tanulmányok képzési formája	BA/BSc	814	15,40%	7,53%	77,08%	818	13,99%	6,97%	79,04%
	MA/MSc	141	10,59%	8,36%	81,05%	147	28,33%	4,71%	66,96%
	Egységes, osztatlan	411	38,90%	8,33%	52,77%	416	35,77%	4,66%	59,56%
	Szakirányú továbbképzés	63	21,63%	7,80%	70,58%	64	12,60%	8,18%	79,22%
	FSZ/FOKSZ	48	16,50%	3,69%	79,81%	50	15,92%	1,90%	82,18%
PTE össz.		1 477	21,79%	7,72%	70,49%	1 494	21,47%	5,99%	72,54%

3.3. TEHETSÉGGONDOZÁS

15. ábra: A tehetséggondozás valamilyen formájában való részvétel (kari bontás) (n=1 684)



9. táblázat: Tehetséggondozási formákban való részvétel (kari bontás)

Kar/Tehetség- gondozás	<i>n</i>	OTDK-ra való felkészítés	Tutorálás	Szakkollégium	Egyéb
ÁJK	19	73,26%	56,16%	93,31%	34,23%
ÁOK	27	71,44%	62,60%	69,09%	30,13%
BTK	27	70,85%	52,57%	74,45%	38,42%
ETK	6	93,41%	93,41%	93,41%	87,12%
GYTK	2	100,00%	58,81%	100,00%	70,60%
KPVK	6	88,29%	66,87%	100,00%	21,42%
KTK	13	37,49%	41,71%	91,54%	50,15%
MIK	14	58,35%	51,62%	73,31%	35,15%
MK	11	84,83%	72,97%	48,35%	49,26%
TTK	13	95,98%	65,29%	58,63%	38,65%
PTE össz.	139	72,63%	59,24%	76,35%	39,72%

10. táblázat: Tehetséggondozási formákban való részvétel hasznosságának értékelési átlagai (kari bontás)

Kar/Tehetség- gondozás	OTDK-ra való			Tutorálás			Szakkollégium			Egyéb		
	<i>n</i>	Átlag	Szórás	<i>n</i>	Átlag	Szórás	<i>n</i>	Átlag	Szórás	<i>n</i>	Átlag	Szórás
ÁJK	14	4,30	0,85	11	4,00	1,30	18	4,38	0,86	7	3,38	2,03
ÁOK	19	4,14	1,08	17	4,14	0,99	19	3,48	1,46	8	2,74	1,11
BTK	19	4,30	1,21	14	3,31	1,61	20	3,81	1,35	10	3,74	1,71
ETK	6	4,51	0,55	6	4,29	0,88	6	4,08	0,78	5	4,55	0,55
GYTK	2	4,71	0,61	1	3,00	4,07	2	3,82	2,45	2	3,33	3,25
KPVK	6	4,35	0,77	4	4,32	0,53	6	4,35	0,72	1	4,50	0,95
KTK	5	4,11	0,98	5	4,00	0,99	12	4,82	0,40	7	4,17	0,97
MIK	8	3,65	1,05	7	3,16	0,68	10	3,43	1,17	5	2,43	1,32
MK	9	3,29	1,08	8	4,34	0,79	5	3,00	0,00	5	3,50	0,55
TTK	12	4,74	0,46	8	4,20	0,94	8	3,11	0,95	5	2,48	1,27
PTE össz.	101	4,19	1,01	82	3,91	1,16	106	3,88	1,19	55	3,43	1,44