

# Világos terek a tiszta zenéért

**Szigorúság és egymásba fonódó terek jellemzik azt a zeneiskolát, amelynél a Baukooperative építésziroda megkísérelte megalkotni a zene tisztaságát visszatüköröző és a tanulás szolgálatába állított iskolaépület új példáját. A cél megvalósításához egyszerű, tiszta színeket és rengeteg természetes fényt használtak eszközként, melyet elsőosztályú anyagokkal és tetőtéri ablakokkal, fénycsatornákkal biztosítottak. Az eredmény egy kortárs megoldásokat felvonultató, mégis otthonos épület lett.**

Az alsó-ausztriai kisváros, Weissenbach zeneiskolájának felújítása és bővítése során a Baukooperative csapata felismerte, hogy az igazán jó zeneiskolának nem csak kiváló akusztikával kell rendelkeznie, de olyan terekből kell felépülnie, amelyek elég nagyok a hang terjedéséhez és a közönség leültetéséhez, ugyanakkor figyelmünket semmi nem tereli el a zenéről. Így alakult ki a már meglévő, szigorú szerkesztésű iskolából összekapcsolt terekből álló, különleges fényviszonyokkal bíró épület.

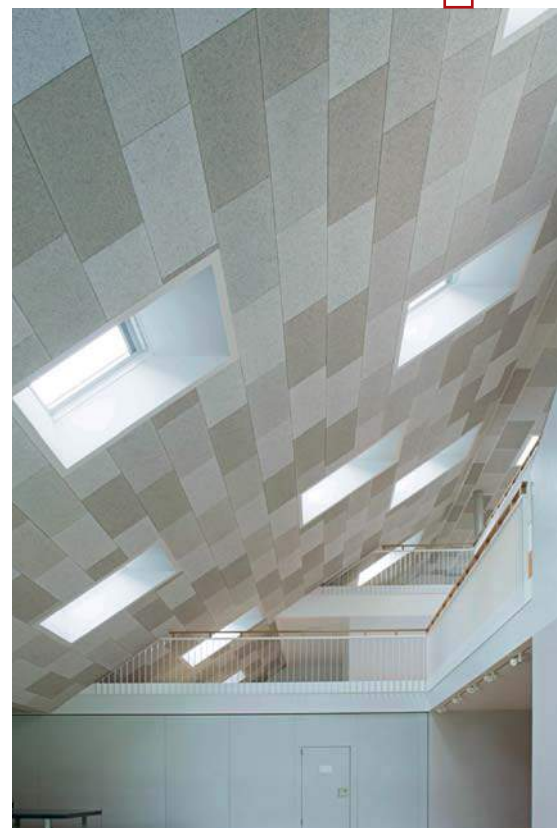
A merev, középtengelyes szimmetriára szerkesztett homlokzatot a nyolc szabályos, 4:1-es arányú szalagablak és a markáns koronázópárkány uralja. A homlokzat síkjából kissé kiugratott bejárat – amelynek előtetője épp az épület magasságának felére esik – némi dinamizmust ad az épületnek. Ezt a horizontális merevséget a bővítés során jó érzékel oldották fel az épület hátsó traktusában egy kétszer megtört félsátortetővel, amelynek szürke oromfala élesen elkülöníti a főépülettől, egyben össze is köti azt a csarnokszerű melléképülettel. A különböző épületrészeket a hátsó traktus felé végigfuttatott, egyszerű előtető köti össze, amelynek szürke, karsú tartóoszlopai reflektálnak a fölé magasodó oromfalra. Alatta a teljes falfelületre feszített üvegajtórendszer enged betekintést a belső térbe, de össze is köti azt a külsővel – így sikerült bentről nézve az öreg platánfát mintegy keretbe foglalni, szinte beemelni az épületbe. Ezzel a megoldással egyfajta természetközeli-ség-érzetet kölcsönözve a használóknak.



1

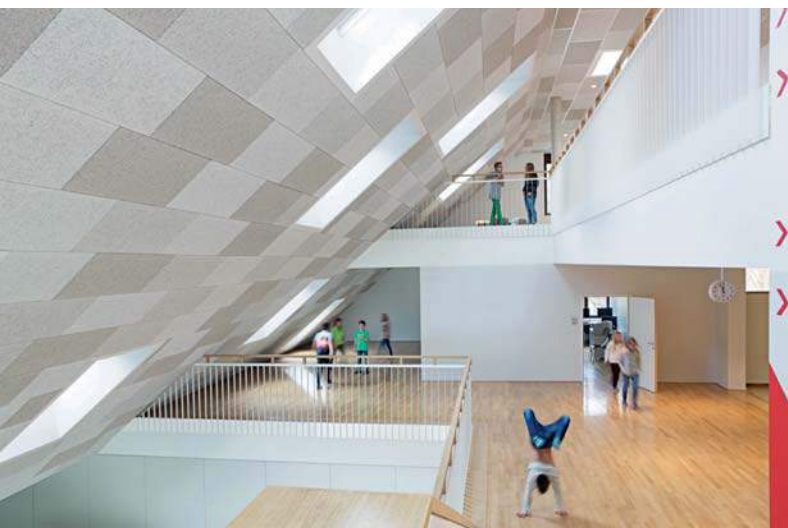
Számos kutatás szól arról, hogy a napfény mekkora szerepet játszik a tanulási képességek fejlesztésében. Mivel tehát a természetes fény hozzájárul a gyerekek fizikai és mentális fejlődéséhez, rendkívül fontos, hogy az épület, amelyben tanulmányaikat folytatják, biztosítsa a megfelelő körülményeket és pozitívan befolyásolja teljesítményüket. Ezt szem előtt tartva a tervezők amellet, hogy a zeneiskola bővítésénél külön figyelmet fordítottak a lehető legjobb bevilágításra, megnyugtató, otthonos hely létrehozására is törekedtek, hiszen a gyerekek így szívesebben töltik itt idejüket.

Az új épületrész régihez közvetlenül és szervesen kapcsolódó részében világos, kikapcsolódásra és tanulásra is alkalmas teret alkottak. Nagyon egyszerű, tiszta színezést választottak annak érdekében, hogy figyelmünket a benne lévőkre és a zenére tereljék. Minden falat a fehér, a padlót a fa természetes színe, míg a födémeket és a tetőszerkezetet a szürke különböző árnyalatai jellemzik. E hár-



2

masság minden helyiségben jelen van, ezáltal homogén, egybefüggő jelleget adva a tantermek és folyosók sorának, amit a számos pontról beáramló természetes fény fog össze és az épületet használó tanárok, diákok töltenek meg színnel és étellel.



5

A félnyeregretető alatti tér vált az iskola legizgalmasabb építészeti megoldásainak helyszínévé. A tető alacsony hajlásszögű szakaszára alul VELUX fénycsatornák, felül lapostető felülvilágítók, míg a meredekebb felületére szabálytalanul elhelyezett, hatalmas VELUX tetőtéri ablakok kerültek. Az itt elhelyezett közös terek szabadon használhatók és rugalmasan alakíthatók, a gyerekek itt játszhatnak, leülhetnek beszélgetni, de a tanórák tantermeiből való kimozdításának helyszínévé is válhatnak.

A tervezők tudatosan választották a VELUX tetőtéri ablakokat és fénycsatornákat, hiszen a tisztaság, a fény és az otthonosság triászának megteremtéséhez a lehető leghatékonyabb hőszigetelő és fényáteresztő tulajdonságokkal rendelkező termékekre volt szükség. Az építészek által elképzelt utat pedig igazolni látszik a használók elégedettsége és lelkesedése.

**VELUX Magyarország Kft., Budapest**

(x)

- [1] A kialakított épületegység szervező eleme a mindent átható természetes fény, a folyamatosan változó, dinamikus fényhatások, amit VELUX tetőtéri ablakok és fénycsatornák segítségével valósítottak meg az épületben
- [2] A teljes belső téren a funkcionalizmus és az egyszerűsége való törekvés érhető tetten, s bár horizontális hangsúlya a belső téren is uralkodik, ezen a korlátok függőleges pálcái sokat lazítanak
- [3] A félnyeregretető alatt elhelyezett közös terek kiemelkedően világosak és otthonosak lettek, mivel pedig a nagy felületet a szürke különböző árnyalataival burkolták, sajátosan játékos atmoszférát sikerült létrehozni

# O<sup>a mi</sup> Otthonunk



- » Háznéző, lakásbemutatók
- » Építészeti, lakberendezési ötletek
- » A jövőre gondolva: építsünk passzívházat!
- » Szakértő tanácsok építőknek, felújítóknak

**Digitálisan is olvasható**  
a digitalstand és a dimag weboldalán!