

## Dobozok a lejtőn

Az egri Arkt építésziroda tervei szerint épült fel Noszvajon a négy lombhábzból álló üdülőkompexum. A befektető elvárása az volt, hogy a tópartig futó, egymáshoz csatlakozó telkeken úgy épüljenek fel az épületek, hogy gondtalan és zavartalan kikapcsolódást biztosítsanak a bér-lőknek. A fadobozok mindegyikébe telepítettek pezsgőfürdőt, a telepet szauna egészíti ki. A megnyitásaikkal a tó felé forduló házakat úgy helyezték el, hogy a lehető legkisebb mértékben zavarják egymást és a lehető legtávolabb kerüljenek egymástól. A végeredmény négy, lábakon álló doboz, amelyeknek építészeti megjelenése csak hangsúlyozza a tapintatot, amellyel a természetbe fészkelik magukat. A házakat hátulról, kis hídon át lehet megközelíteni, a belsőkből keretezett tájképként tárul fel a természet. A szerkezet fa, a csomópontok a kidolgozottsággal együtt is építészeti: egy pillanatra sem próbálják azt sugallani, hogy bútorok állnának az erdőben. Miközben az alap-tömegek sztereometrikusak, speciális dinamikát kölcsönöz a kompozíciónak, ahogy a süllyesztett pezsgőfürdő kádak borítják a tengelyességet.

A házak öt hónapnyi előkészítés (tervezés és engedélyezés) után újabb öt hónap alatt készültek el. A szerkezethez és a burkolatokhoz nyolcvan köbméter fát használtak fel. A beruházás költsége hetvenmillió forint volt.

**Megbízó:** Maliga Péter

**Építész:**

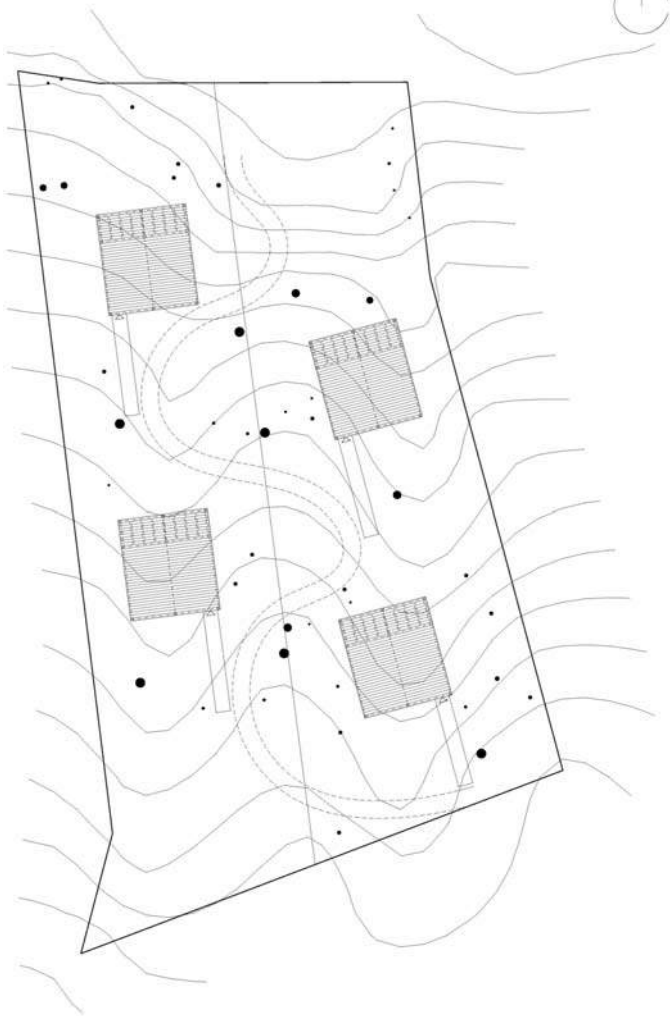
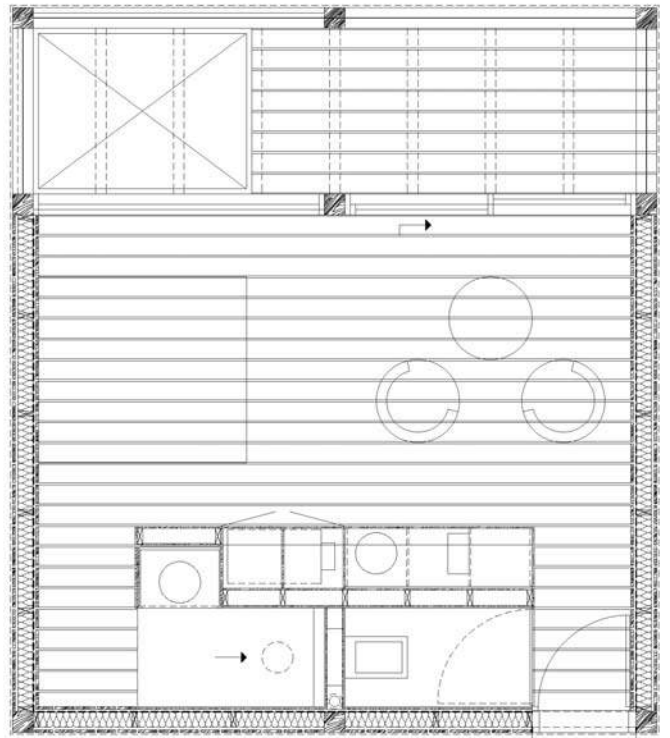
Fábián Gábor, Fajcsák Dénes

**Tartószerkezet:** Madaras Koppány

**Ács:** Juhász Patrik

**Szöveg:** Wesselényi-Garay Andor





Rovatszerkesztő: Wesselényi-Garay Andor; javaslatokat várja a wga418@gmail.com címen