

KÖTÖTTSÉGEKKEL MEGÁLDVA

A Richter gyár portaépületei, Budapest



Váratlan feladat elé állított az építész tervezőcsapat a felkéréssel – az élet érdekes fordulata, hogy sok év után az elmúlt napokban jártam újra a Richter mellett, és első pillantásra feltűnt, hogy a régi időket idéző jellegű portaépület helyén milyen új, szemet vonzó fogadóépület áll, mellette a szintén hasonlóan rít technológiai híd is új külsőt kapott. Néhány nappal később érkezett a megkeresés, tudnék-e írni egy rövid értékelést az projektről. Érdekes összefüggések, régi emlékek kerültek elő, egy nagyon régi ismeretség emlékfoszlányai bukkantak fel a múltból – elvállaltam.

Egy ipari környezetben otthonosan mozgó építésziroda számára is rengeteg kötöttséget jelent egy üzemelő létesítmény arcának alapos átalakítása. Nehéz feladat

elő állítja a tervezőt egy olyan munka, ahol szinte minden szabadságától megfosztva kell egy meglévő objektumnak új köntöst adni, ahol a korszerű és ikonikus vállalat számára kell olyan portaépületet létrehozni, amely az első benyomás közvetítésén túl egyben üzenetet is hordoz a látogatók számára. Egy régi épület, egy régi portál és a hozzá kapcsolódó részek számos korlátot jelentenek a tervezők számára. Ez különösen akkor okoz nehézséget, ha a meglévő geometria mögött működő rendszerek és kötöttségek húzódnak, amelyeket nem lehet kikerülni az átalakítás során.

A Richter portaépületének és kapcsolódó technológiai hídjának felöltöztetése is sok buktatót tartogatott a tervezés, majd a kivitelezés során. A külső szemelő számá-



A külső és belső tér határai megszűnnek a légiesen könnyű portálszerekezet kialakításával

Építész:
Oroszvály
László,
Tóth Tímea

ra több üzenetet is megfogalmaz az új burkolat, az új kialakítás. Az egészségüghöz való kapcsolódást több áthallás is erősíti, akár a Braille írásra gondolunk, akár a burkolatra, amely egy félig kinyomkodott gyógyszeres levélre hajaz.

A régi, magyar gyógyszeripar fellegránának nehézkes bejárata az átalakítás során egy világszerte ismert, megjelenésére adó[1][2], innovatív gyógyszerkutató és -gyár könnyed és korszerű fogadó portaépületévé vált.

A könnyed anyaghasználat révén a korábbi eldugott és jellegtelen bejárati részt mintegy az épület folytatásaként egészíti ki az utcafront vonaláig kihozott homlokzat, amely így látványosan jobban illeszkedik a téglabur-

kolathoz. A szálcement homlokzatburkolat és a letisztult síkok használata steril kialakítást sugároz, a felületek játékát és az anyag adta lehetőségeket remekül használták ki a tervezők, akik magát a felületet használták üzenetként. A régi, sötét portaépületet felváltotta egy nagyvonalú, világos vonalvezetésű és a környezettel párbeszédet kezdeményező homlokzatokkal burkolt, könnyed épület. A nagy, filigrán szerkezetű üvegportálok vizuálisan megnyitják a teret a zöld irányába, ezzel is jelezve a környezettel való kapcsolat fontosságát.

Braille vagy egy gyógyszeres levél?

A Richter a világszerte elismert magyar gyógyszeripart jelképezi, amelynek bejárati portáljával is üzenetet kell

Csomópont

1. 8 mm-es szálcement homlokzati burkolat, rögzítés ragasztással
2. Perforált U80 horganyzott acél gerenda
3. 12 mm-es szálcement homlokzati burkolat, rögzítés ragasztással
4. RHS 100.80.5 mm-es horganyzott acél gerenda
5. RHS 40.40.3 mm-es horganyzott acél gerenda burkolattartó vázszerkezet
6. IPE 160 acéloszlop
7. 120/600 acél falkazetta, $v=1,0$ mm
8. Gipszkarton függesztett monolit álmennyezet
9. 2 cm-es greslap burkolat
10. EPDM pára- és légzáró fólia
11. Alumínium függőnyfal



A természettel való kapcsolat kialakítása fontos eleme volt az új koncepciónak



A braille-szerű homlokzat egységes keretbe foglalja az megújult tömegeket

közvetítenie. Az értelmezés a látogatóra van bízva, a felületen megjelenő pontok egyszerre üzenhetnek a környezetüknek a braille nemzetköziségevel vagy a gyógyszeres levél felismerhető megjelenítésével. A letisztult homlokzat mögötti, nagy üvegfelületekkel rendelkező fogadóépület tiszta és a környezettel vizuálisan is összekapcsolt térélményt nyújt, a rideg ipari környezetben a nagy üveportálokon keresztül látható zöldfelületek a természetet kötik össze a tiszta belső térrel.

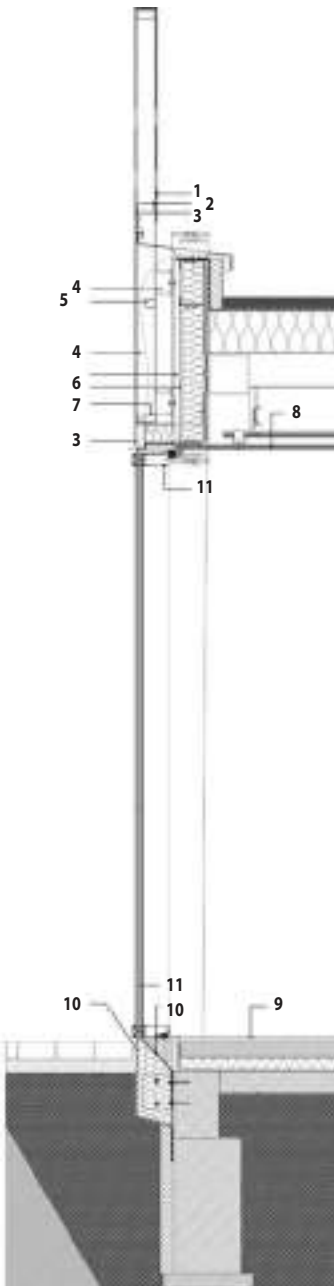
A portaépület korábban szigorúan a belépésre szolgáló sötét folyosó volt, nem hordozott pozitív üzenetet a belépő látogató számára. Nem is szolgált másra, mint a kötelező biztonsági protokoll szerinti beléptetésre. Ezzel a gyakorlattal szakított az átalakítás, amely azt hangsúlyozza, hogy egy világszerte ismert, a magyar gazdaság meghatározó szereplőjeként a nemzetközi piacon is közzismert vállalkozással való első találkozás méltó színteré-

vé kell tenni a fogadóteret. A legapróbb részletekben is a magabiztos, korszerű megjelenés volt tehát a cél. Az első világháború előtt már működő egykori Sas patika[3] alapjain megindult fejlődés a magyar gyógyszeripar alapjait teremtette meg. Ezt a múltat, ezt a patinás történetet kellett méltó formában megjeleníteni az érkezők számára.

A régi szerkezet megtartásával (és a technológiai híd esetében az üzemelő gyár működését funkcionálisan nem akadályozva) kellett kialakítani kor elvárásainak teljes mértékben megfelelő teret. Az avatatlan szem számára ideiglenes létesítménynek tűnő régi portaépület ügyetlen, a Gyömrői útra nyíló portálját felváltotta egy új, egységes tömegalakítás. Az útig kihozott új szerkezet immár illeszkedik a Gyömrői úti homlokzathoz, a korábban eldugott bejárat kihelyezésével pedig az épület külső síkjára kerül bejárat tömeg sokkal egységesebb megjelenést biztosít.

A technológiai híd elegáns burkolata és a „Richter Geodeon” felirat harmonizáló színben való megjelenítése üzenetet hordoz az érkező számára, rávezeti tekintetét a bejárat portálra, és egyúttal elrejtje a technológiai vezetékeket is.

A két, szinte szimmetrikus, egymással szemben álló portaépület és az azokat összekötő, gyalogoshídként is üzemelő technológiai híd méltó keretet ad a piacvezető cég vendégeinek fogadásához. A belső terek kis részletei (kilincs, szegély, lépcsőkorlát, falburkolatok, a tekintet



A finom, homogén színek használata tekintélyt sugároz



Irodalom / References

- [1] Wesselényi-Garay, Andor: Ellenpontok, *Alaprajz*, Vol 21, No 5 (2014/5), pp 36–39.
 [2] Lévai-Kanyó, Judit: Madárrá kell változnom, *Metszet*, Vol 4, No 6 (2013/6), pp 50–53.
 [3] Csontos, Jolán, et al: *A Richter Gedeon Rt. 100 éves története*, Medicina Könyvkiadó, Budapest, 2001, p 15.

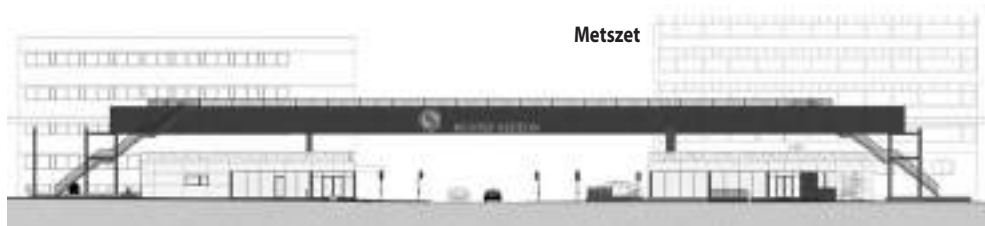
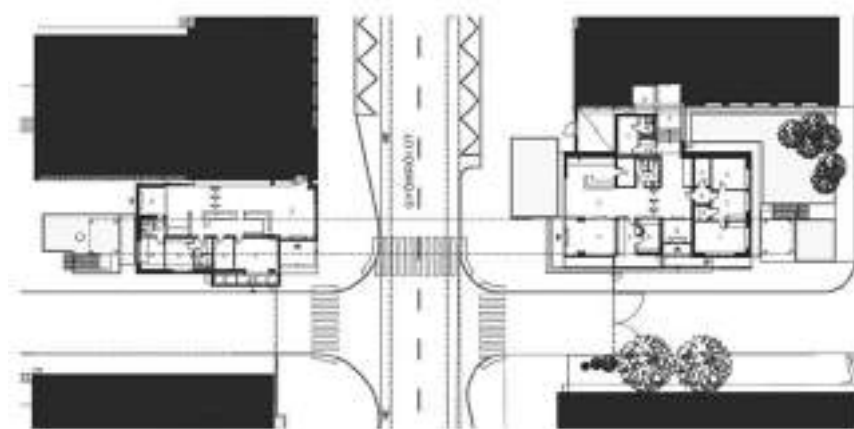
vezető fénysávok a padló- és mennyezeti burkolatban) ugyancsak az apró, de funkcionális részletekre is ügyelő tervezőt dicsérik.

Az első benyomások minden esetben meghatározóak. Az eső találkozás – fiatal korunkból tudjuk – meghatározó a további kapcsolatra nézve. Így van egy gyár fogadótere esetében is. A Pi-Hun munkatársainak sikerült harmonikus összképet teremteniük a gyógyszeres adagolás, a gyógyszeres pirulákra hajzó elemek finom és elegáns megjelenítésével.

Mindent összevetve, az alkotók egy kihívásuktól nem mentes, számos kötöttséggel bíró feladatot oldottak meg nagyvonalú térképzéssel és anyaghasználattal. Az eredmény, a finom vonalvezetésű, méltóságteljes, mégis könnyed homlokzatok, a korszerű, célratörő megoldások nem hivalkodó módon tükrözik a cég százéves múltját.

A hídburkolat jótékony takarásba helyezi a technológiai vezetékcsoportokat

Alaprajz



Metszet

A régi folyosó helyett egy letisztult fogadótér várja a látogatókat, vendégeket



Építész: Oroszváry László, Páhoki Renáta (PI-Hun Kft.)

Építéset és belsőépítéset: Tóth Tímea (PI-Hun Kft.)

Statika: Mokos Gusztáv, Vanó Ákos, Tózsér Gábor (PI-Hun Kft.)

Épületgépészet: Nyári Balázs (MEPQ Kft.)

Épületvillamosság: Üveges Zoltán, Kátai László (Artrea Kft.)

Tűzvédelem: Dr. Takács Lajos Gábor (Takács-TETRA Kft.)

Feliratok: Halász György iparművész

Tervezés koordinálása, vállalati arculat képviselője: K. Szabó Miklós főépítész (Richter Gedeon Vegyészeti Gyár)

Projektmenedzser: Kiss Andrea, Kószó Tamás

Fotó: Réthey-Prikkel Tamás

grabo sport
FLOORING

COMBIFLEX

COMBI ELASTIC SPORT FLOORING SYSTEM
WITH PRE-FABRIQUATED SUB-CONSTRUCTION
FOR COMPETITION LEVEL SPORT HALLS,
GYMS, SCHOOLS, DANCE HALLS

1 PVC sport floor
2 Plywood
3 HDF board
4 Elastic pad

WWW.GRABOPLAST.COM

GRABO COMBIFLEX 80 SPORTPADLÓ RENDSZER



Új kombi-elasztikus sportpadló rendszer

Magas komfort érzetet biztosít

Hatékony ízület védelmet nyújt

Minden korosztálynak ajánljuk

Iskolai tornatermekhez,
sportcsarnokokhoz kiváló burkolat

Gyártó: **Graboplast Zrt.**

9023 Győr, Fehérvári út 16/b

info@graboplast.hu

www.graboplast.hu

Gerflor.

Where Champions Play™

Mezei Gábor
+36 20 828 6198

TARAFLEX
CONNOR SPORTS
SPORT COURT

VIII. ÉPÜLETSZERKEZETI KONFERENCIA SPORTLÉTESÍTMÉNYEK

A BME ÉPÜLETSZERKEZETTANI TANSZÉK MUNKATÁRSAINAK
A KONFERENCIA ALKALMÁBÓL KÉSZÍTETT KÜLÖN PUBLIKÁCIÓI

