

Néprajzi rajztár a Rippl-Rónai Múzeumban Forrásközlés I. rész

SÁSI JÁNOS

Az általános megnevezésből adódó esetleges félreértések elkerülése végett már előjáróban jelezni kívánom, hogy a Néprajzi Rajztár (továbbiakban: NR) anyaga zömmel épületek, építmények műszaki tervdokumentációiból tevődik össze.

Minden bennünket körülvevő objektum (épület, építmény, tárgy stb.) alkalmas arra, hogy róluk – megfelelő ismeretek birtokában – műszaki tervdokumentációt (továbbiakban: dokumentáció) készítsünk.

A dokumentáció alapvető követelménye, hogy tartalmazza a tárgyra vonatkozó – felmérés útján nyert, vagy tervezéssel megadott – minden jellemző és lényeges adatot. Ez általában szöveges és rajzi részből áll, de felmérés esetén fotómelléletekkel is ki kell egészíteni.

A műszaki leírás a rajzi anyag fontos szöveges kiegészítése, mely tömör és szabatos megfogalmazásban rögzíti az objektum topográfiájára, történetére, anyagára, szerkezetére stb. vonatkozó adatokat.

A rajzi anyag a műszaki rajz sajátos követelményeinek megfelelő – merőleges vetületi rendszerben készült, ténylegesen mérhető (egzakt) adatokat tartalmazó – szabadkézi, vagy mérethelyesen szerkesztett lapokból áll. E rajzok darabszámát a dokumentáció célja, illetve az objektum térbeli részletezettsége határozza meg. Ennek megfelelően általában a következő rajzokat kell elkészíteni:

- helyszínrajz
- alaprajzi (vízszintes) metszet
- kereszt- és/ vagy hossz- (függőleges) metszet
- nézetrajzok
- részletrajz

Az NR anyaga hosszú évek során és több összetevő eredményeként gyűlt össze.

Az 1970-es években sor került Somogy megye műemlékileg védett épületei (népi jellegű lakóházak, kúriák, kastélyok stb.) dokumentációinak elkészítésére. E munkákat az egykori Somogy megyei Tanács VB. Építési Osztályának megbízása alapján a Somogy megyei Tanács Tervező Vállalat (továbbiakban: SmTTV) szakemberei végezték el. (A munkákban magam is részt vettem.) A dokumentációk 1–1 fénymásolati példányát a Somogy Megyei Múzeumok Igazgatósága is hivatalból megkapta. Ezeket hosszú ideig magam őriztem a múzeumhoz kerülésemet követően, majd a néprajzi tárgyakat besoroltam az NR-be, a maradékot pedig átadtam a történelmi részlegnek.

A műemléki felmérésekkel közel egy időben kezdődtek meg a Szabadtéri Néprajzi Gyűjtemény – Szenna, Rákóczi u. 2. – (továbbiakban: SZNGY) tervezési és ki-

vitelezési munkái. Ennek során nagymértékben gyarapodott az építkezésekkel kapcsolatos dokumentációk száma. A dokumentációk egy részét a SmTTV szakemberei, nagyobb hányadát pedig magam készítettem el. Mindezek mellett további néprajzi emlékek dokumentálására is sort kerítettem az idők folyamán, gyarapítva az NR anyagát. (E munkák során egy személyben voltam felmérő, szerkesztő, rajzoló, fotós és leltározó egyaránt.) Az idők folyamán ily módon megszorodott dokumentumanyag szükségessé tette, hogy belőle – más néprajzi rajzanyagtól elválasztva – külön kezelhető és raktározható, egységes szempontok alapján nyilvántartott rajztárat hozzunk létre.

Mivel a műszaki tervdokumentációk nyilvántartására nincs egységesen elfogadott módszer, ezért – előzetes szakmai egyeztetéseket követően – e célra a 12 rovatos adattári leltárkönyvet választottam.

A nyilvántartás során a következőket igyekeztem szem előtt tartani:

- keletkezési sorrend
- dokumentációfajta szétválasztása (lásd később)
- minden lap egyedi megjelölése
- kezelhetőség, tárolhatóság

Mivel az NR alapját az SZNGY-vel kapcsolatos dokumentációk képezik, ezért az egy helyen történő megőrzés szándéka szükségessé tette, hogy a nem kifejezetten néprajzi jellegű objektumok (pl. ref. templom, volt lelkészlak) dokumentációi is az NR-ben kerüljenek nyilvántartásra.

Természetesen – mint korábban említettem – a felmérésen alapuló dokumentáció fontos kellékei a fotómelléletek. A fotókat fekete-fehér és színes diafilmre készítettem, melyek keletkezésük sorrendjében a néprajzi fotótárba kerültek. Ezek száma olyan nagy, hogy átvezetésük az NR-be legtöbb esetben lehetetlen, így ott fotóleltári számok nincsenek. Egy-egy objektum topográfiai adatai alapján azonban a vonatkozó fotók bármikor visszakereshetők.

Előzetes rendezést követően az NR létrehozásának munkáit 1997-ben kezdtem meg és 2001. 12. 31-ig összesen 1047 darab dokumentum nyilvántartásba vételével végeztem: a táblázat tulajdonképpen ezt a mennyiséget tartalmazza. A felmérési lapok és a pauszrajzok formátumra hajtogatott másolatai külön dossziéba kerültek. A dossziék külzetén feltüntettem a vonatkozó nyilvántartási számokat, az objektum megnevezését, topográfiai adatait és a keletkezés dátumát. A pauszrajzok külön arra szolgáló fiókos lemezszekrényben kerültek elhelyezésre a nyilvántartási számok sorrendjében.

Az alábbi táblázatban – terjedelmi okok miatt – csak a következő lényeges adatokra tudok kitérni:

1. Nyilvántartási szám (NR tételszám/sorszám)
2. Az objektum megnevezése.
3. Topográfiai adatok. (A megyei hovatartozást csak a mai Somogy megye közigazgatási területén kívüli helységnél tüntettem fel.)
4. A dokumentáció elkészültének éve.

5. A dokumentáció készítőjének megnevezése.

6. A dokumentáció fajtája:

- m. (manuálé): helyszíni felmérésen alapuló, nem mérhető helyes, A/4 formátú lapokra készült szabadkézi rajz (lásd a mellékletet)
- p. (pausz): a manuálék alapján megszerkesztett mérhető helyes, pauszpapíron tussal kihúzott rajzok
- fm. (fénymásolat): pauszpapírról készült másolat

1	2	3	4	5	6
NR 1/1-2 NR 2/1-2	szobai szemeskályha	Szenna, Ápád u. 38.	1977	Sási János (SJ)	m p
NR 3/1-5	szabadtéri kemence	Surd, v. Petrácspuszta Zala, v. Somogy m.	1973	SJ	m p
NR 4/1-4	lakóház	Zselickislak, Kossuth u.10.	1970	SmTTV	fm
NR 5/1-5	lakóház	Zselickisfalud, Fő u. 16.	1970	SmTTV	fm
NR 6/1-22 NR 7/1-12	ref. templom felújítása	Szenna, Rákóczi u. 2.	1970	SmTTV	fm
NR 8/1-5	lakóház	Gige, Rákóczi u.12.	1970	SmTTV	fm
NR 9/1-7	lakóház	Gige, Rákóczi u. 24.	1970	SmTTV	fm
NR 10/1-8	lakóház	Rinyakovácsi, Petőfi u. 2.	1971	SmTTV	fm
NR 11/1-7	lakóház	Csököly, Dózsa u.64.	1972	SmTTV	fm
NR 12/1-7	lakóház	Szilvásszentmárton, Fő u. 74.	1972	SmTTV	fm
NR 13/1-10	lakóház	Patca, Fő u. 30.	1973	SmTTV	fm
NR 14/1-4	területfeltöltés	SZNGY	1974	SmTTV	fm
NR 15/1-11	volt ref. lelkészlak	SZNGY	1976	SmTTV	fm
NR 16/1-18	lakóház bontási terve	Rinyakovácsi, Petőfi u. 2.	1976	SmTTV	fm
NR 17/1-12 NR 18/1-9 NR 19/1-4 NR 20/1-11	lakóház bontási terve	Kisbajom, Kossuth u. 144.	1977	SJ	m p fm
NR 21/1-7 NR 22/1-7 NR 23/1-10	pajta bontási terve	Csököly, Dózsa Gy. u. 51.	1977	SJ	m p fm
NR 24/1-11 NR 25/1-8 NR 26/1-11	fészer bontási terve	Csököly, Dózsa Gy. u. 51.	1977	SJ	m p fm
NR 27/1-9 NR 28/1-9 NR 29/1-10	kettőskamra bontási terve	Csököly, Dózsa Gy. u. 11.	1977	SJ	m p fm
NR 30/1-2	présház rekonstrukciós terve	Nagyberki, Szalacskahegy 809/3 hrsz	1978	SJ	p
NR 31/1	gémeskút	Nagykorpád, Petőfi u. 111.	1978	SJ	p
NR 32/1-7	présház	Nagyberki, Szalacskahegy 809/3 hrsz	1978	SJ	p
NR 33/1-13 NR 34/1-8 NR 35/1-10	lakóház bontási terve	Nagykorpád, Petőfi u. 111.	1978	SJ	m p fm
NR 36/1-8 NR 37/1-7 NR 38/1-9	lakóház bontási terve	Csököly, Dózsa Gy. u. 64.	1978	SJ	m p fm

NR 39/1-2	füstökonyha tűzelő-berendezéseinek rek. terve	Nagykorpád, Petőfi u.111.	1978	SJ	p fm
NR 40/1-3	füstökonyha tűzelő-berendezéseinek rek. terve	Csököly, Dózsa Gy. u. 64.	1978	SJ	p fm
NR 41/1-7 NR 42/1 NR 43/1-2	hidas bontási terve	Zselickisfalud, Fő u. 37.	1978	SJ	m p fm
NR 44/1	veremtyúkól rek.terve	SZNGY	1978	SJ	p
NR 45/1-3	szemeskályha bontási terve	Nikla, Berzsényi u.	1979	SJ	m p
NR 46/1	A Balaton déli partjának betelepülése (térkép)	---	1979	SJ	fm
NR 47/1	Horvát betelepítések Somogy megyébe (térkép)	---	1979	SJ	fm
NR 48/1 NR 49/1 NR 50/1	szemeskályha	Bize, Szőlőhegy	1979	SJ	m p fm
NR 51/1	Német betelepítések Somogy megyébe (térkép)	---	1979	SJ	fm
NR 52/1-6 NR 53/1	szőlőprés	Surd, Alsóhegy Zala, v. Somogy m.	1979	SJ	m p
NR 54/1-9 NR 57/1-8 NR 58/1-9	istálló bontási terve	Nagybajom, Fő u. 109.	1979	SJ	m p fm
NR 55/1 NR 56/1	füstökonyha tűzelő-berendezéseinek rek. terve	Kisbajom, Kossuth u. 144.	1979	SJ	p fm
NR 59/1	füstölökonyha tűzelő-berendezései	Szena, Árpád u. 38.	1979	SJ	m
NR 60/1-2 NR 61/1 NR 62/1	lakóház szoba ablaka és rek. tervei	Kisbajom, Petőfi u. 239. SZNGY	1979	SJ	m p fm
NR 63/1-4 NR 64/1-2 NR 65/1-2	lakóház utcai kerítése és rek. tervei	Kisbajom, Petőfi u. 116. SZNGY	1979	SJ	m p
NR 66/1 NR 67/1 NR 68/1	kerekes kapu	SZNGY Rinyakovácsi telek	1979	SJ	m p fm
NR 69/1-4 NR 70/1 NR 71/1	lakóház szabadkéményes konyhája	Kisbajom, Kossuth u. 155.	1979	SJ	m p fm
NR 72/1-5 NR 73/1 NR 74/1	szőlőhegyi harangláb	Surd, Felsőhegy Zala, v. Somogy m.	1979 1980	SJ	m p
NR 75/1-7 NR 76/1 NR 77/1	tyúkól bontási terve	Surd, Petőfi u. 13. Zala, v. Somogy m.	1979	SJ	m p fm

NR 78/1-3 NR 79/1 NR 80/1	harangláb	Kopárpusztá, (Libickozma)	1979	SJ	m p fm
NR 81/1-3 NR 82/1 NR 83/1	harangláb	Szőlőskislak	1979 1980	SJ	m p fm
NR 84/1 NR 85/1	lakóház szoba- ablakának rek. terve	SZNGY, Nagykorpádi lakóház	1979	SJ	p fm
NR 86/1 NR 87/1	lakóház szoba- ablakának rek. terve	SZNGY, Csökölyi lakóház	1979	SJ	p fm
NR 88/1-4	présház	Zselickisfalud, Bereknyei hegy	1979	SmTTV	fm
NR 89/1-2	református sírjelek	Kaposmérő	1980	SJ	fm
NR 90/1 NR 91/1	szőlőhegy átnézeti helyszínrajza	Segesd, Felsősegdesdi hegy	1980	SJ	p fm
NR 92/1-6 NR 93/1 NR 94/1-2	hidas bontási terve	Csurgónagymarton, Petőfi u.	1980	SJ	m p fm
NR 95/1 NR 96/1	pajtakapu rek.terve	SZNGY, Csökölyi pajta	1980	SJ	p fm
NR 97/1-10 NR 98/1-10 NR 99/1-12	présház bontási terve	Zselickisfalud Öreghegy B-17.	1980	SJ	m p fm
NR 100/1-3 NR 101/1-3	alapozási terv	SZNGY, Zselickisfaludi présház	1980	SJ	p fm
NR 102/1-6 NR 103/1-7	istálló	Csököly, Dózsa Gy. u. 96.	1980	SJ	m p
NR 104/1-8 NR 105/1-8 NR 106/1-9	pálínkafőző (gabonás) bontási terve	Csurgó-Alsok, Arany J. u. 7.	1980	SJ	m p fm
NR 107/1-9 NR 108/1-8 NR 109/1-9	istálló bontási terve	Nagyatád-Bodvica, Táncsics u. 5.	1980	SJ	m p fm
NR 110/1-13 NR 111/1-9 NR 112/1-10	lakóház bontási terve	Somogyszob, Luther u. 9.	1980 1981	SJ	m p fm
NR 113/1-11 NR 114/1-11	lakóház rekonstrukciós terve	Somogyszob, Luther u. 9.	1982	SJ	p fm
NR 115/1-3 NR 116/1-3 NR 117/1-3	füstökonyha tűzelőberendezése	Somogyszob, Luther u. 24.	1981	SJ	m p fm
NR 118/1-5 NR 119/1-7 NR 120/1-8	méhes bontási terve	Somogyszob, Luther u. 24.	1981	SJ	m p fm
NR 121/1-3 NR 122/1-5 NR 123/1-5	kovácsműhely	Somodorpusztá, Rákóczi u. 63.	1981	SJ	m p fm
NR 124/1-2 NR 125/1-2	utcai kerítés terve	SZNGY, Nagykorpádi telek	1981	SJ	p fm

NR 126/1-2 NR 127/1-2	utcai kerítés terve	SZNGY, Somogyszobi telek	1981	SJ	p fm
NR 128/1-9 NR 129/1	szőlőprés	Segesd, Alsósegdesdi hegy 164. sz.	1981 1984	SJ	m p
NR 130/1-6	mélyépítési tervek	SZNGY	1981	SmTTV	fm
NR 131/1-8 NR 132/1-2 NR 133/1-3	útmenti kereszt rek. terve	Balatonszentgyörgy külterülete	1982	SJ	m p fm
NR 135/1-4 NR 136/1-4	alapozási terv	SZNGY, Alsósegdesdi présház	1982	SJ	p fm
NR 137/1-9 NR 138/1-6 NR 139/1-8	hidas bontási terve	Csököly, Rákóczi u. 89.	1982	SJ	m p fm
NR 140/1-9 NR 141/1-9 NR 142/1-9	istállós pajta bontási terve	Görgeteg, Béke u. 7.	1982	SJ	m p fm
NR 143/1-12 NR 144/1 NR 145/1	szőlőprés	Szilvásszentmárton, Rigóhegy	1982 1983	SJ	m p fm
NR 146/1-12 NR 147/1	szőlőprés	Surd, Felsőhegy 28. Zala, v. Somogy m.	1982	SJ	m p
NR 148/1-9 NR 149/1-8 NR 150/1-9	hidas bontási terve	Somogyszob, Latinca S. u. 34.	1982	SJ	m p fm
NR 151/1-10	ruhásláda	Bonnya, lelt.sz.:82.18.1.	1982	SJ	m
NR 152/1-24 NR 153/1-10 NR 154/1-11	présház bontási terve	Segesd, Alsósegdesdi hegy 154.	1983	SJ	m p fm
NR 155/1-10 NR 156/1-8 NR 157/1-10	lakóház és istállós pajta	Lakócsa, Dózsa Gy. u. 54.	1984	SJ	m p fm
NR 158/1-11 NR 159/1-8	hidas bontási terve	Kisbajom, Petőfi u. 251.	1985	SJ	m p
NR 160/1-25 NR 161/1-15	lakóház bontási terve	(Nemes)Pátró, Fő u. 39. Zala, v. Somogy m.	1986 1988	SJ	m p
NR 162/1-63 NR 163/1-37	lakóház és melléképületei	Somogyszob, Latinca S. u. 29.	1989 1990 1991	SJ	m p
NR 164/1-5	lakóház felterjesztése műemléki védelettségre	Somogyszob, Latinca S. u. 29.	1990	SJ	m
NR 165/1-7 NR 166/1	szőlőprés	Segesd, Alsósegdesdi hegy 154.	1991	SJ	m p

Dokumentáció minta
(Manuálék a Lakócsa, Dózsa Gy. u. 54. számú népi lakóházzal)



Műszaki leírás

Lakócsa (Somogy megye), Dózsa Gy. u. 54. számú lakóház
Volt tulajdonos: Selics József

Épült: 1850-1860 között

Telekforma: malgtelek

Udvartelependezés: soros udvar

Utcabelepítés: előkertes

Alaprajz: pitvar + scoba + konyha + noba

Falazat: Talpas, ferdés szerkezetű; szűrőkerék a gárg-
szarvadás, oromfalak dílértárgos fenyédriz-
sra

Födém: mesterségesen földmegerendél díszkőbeültés-
sal és agyagorníttással

Tetőbidom: nyeregtető

Tetőszerkezet: komorigerendán ismögbs szamfak ka-
rasóléssel

Héjazat: lédjarkú ismét

Padló: dőngölt föld

Ablakozás: - első scobán: pallótokos, kétrétegű, kétcsőr-
nyű, kívül fatáblával

Ajtók: - hátsó scobán: pallótokos, egyrétegű, kétcsőrnyű
- scobákon: borított ástokos, vérvet ajtólapjal
- konyhán: ástokos, díszmunkájú ajtólapjal

Tűrelőborozat: konyhában egy patlan hely

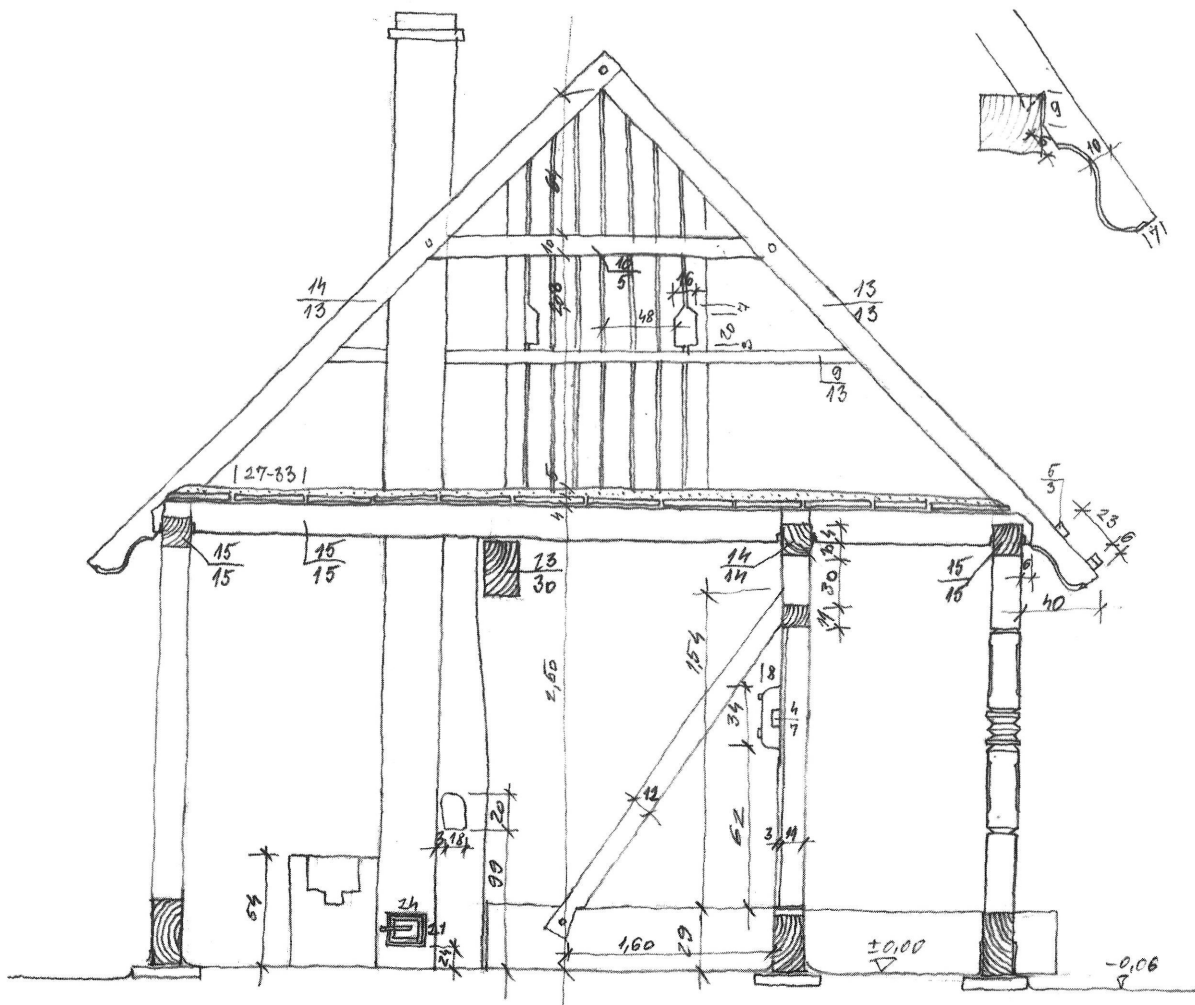
Hemléklat: Jelekre merült, oromfalak natúr fa

Megjegyzés: Horvát nemzetiségű házkészítő.

Kaposvár, 1984. október 3.

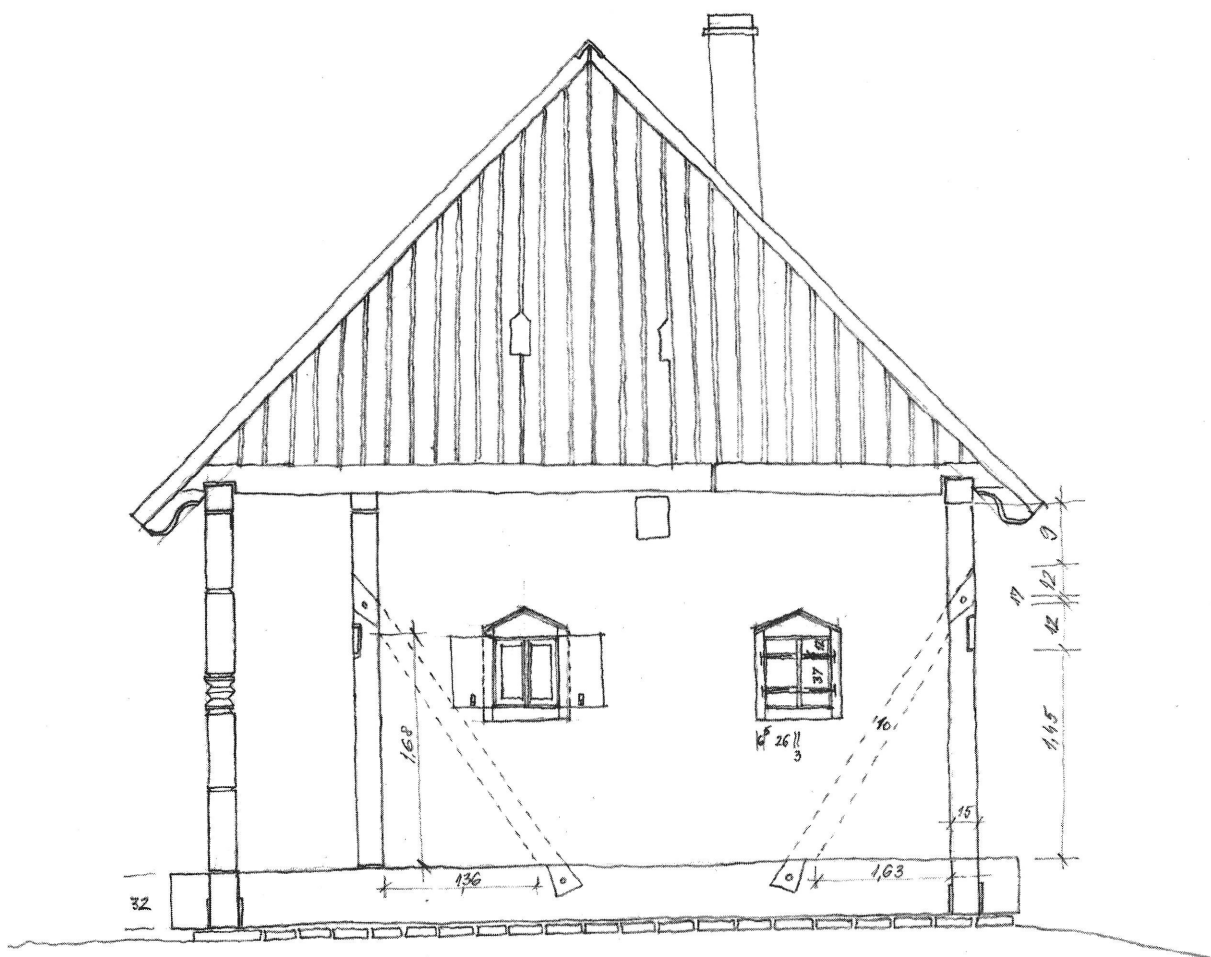
Sási János
művelődés

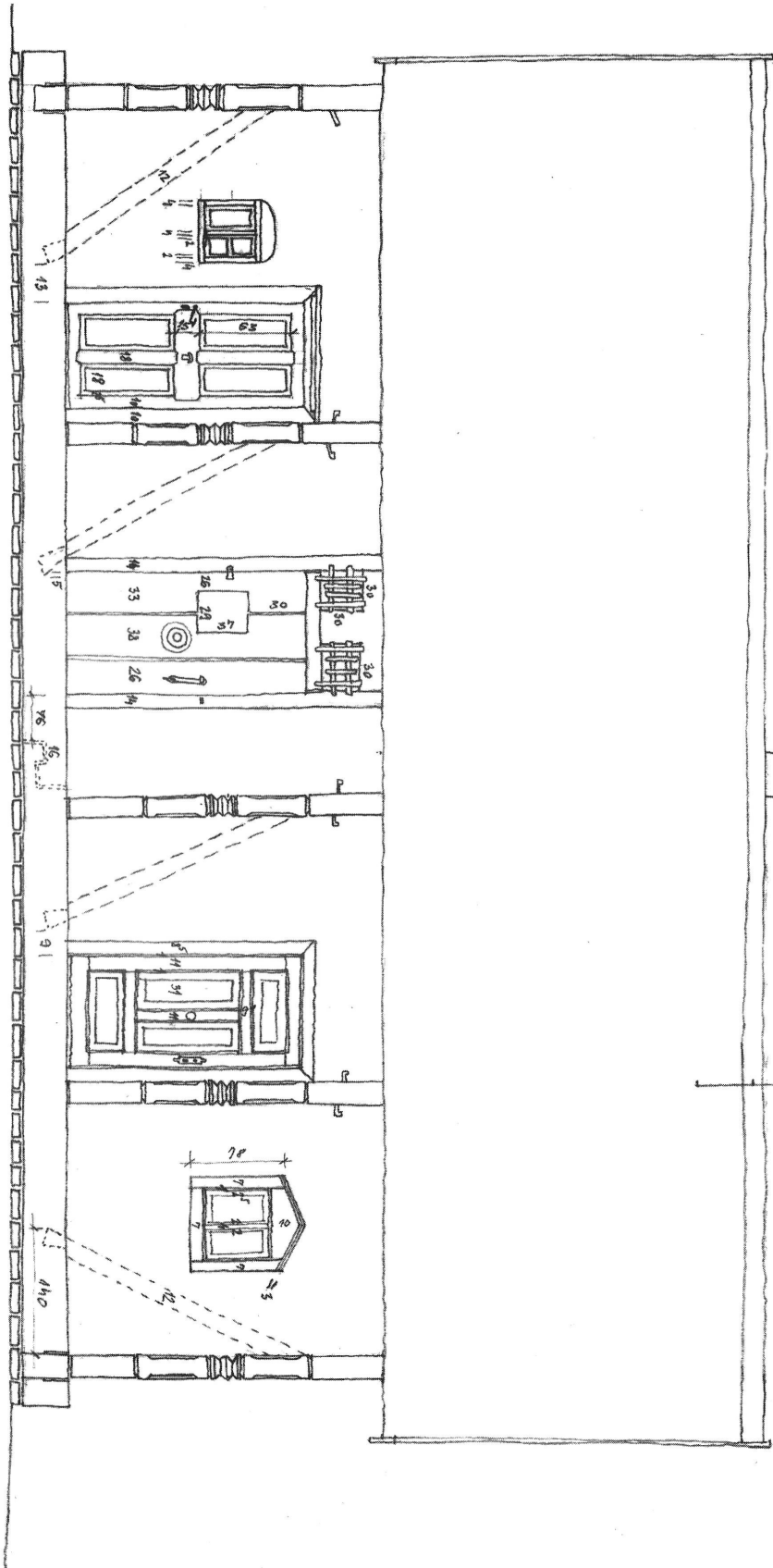
NÉPI LAKÓHÁZ
 LAKÓCSA, DÓZSA GY. U. 54.
 Felmérő: SÁSI JÁNOS
 1984. szept. 13.
KERESZTMETSZET



NÉPI LAKÓHÁZ
 LAKÓCSA, DÓZSA GY. U. 54
 Felmérő: SÁSI JÁNOS
 1984. szept. 19.

ÉSZAKI HOMLOKZAT





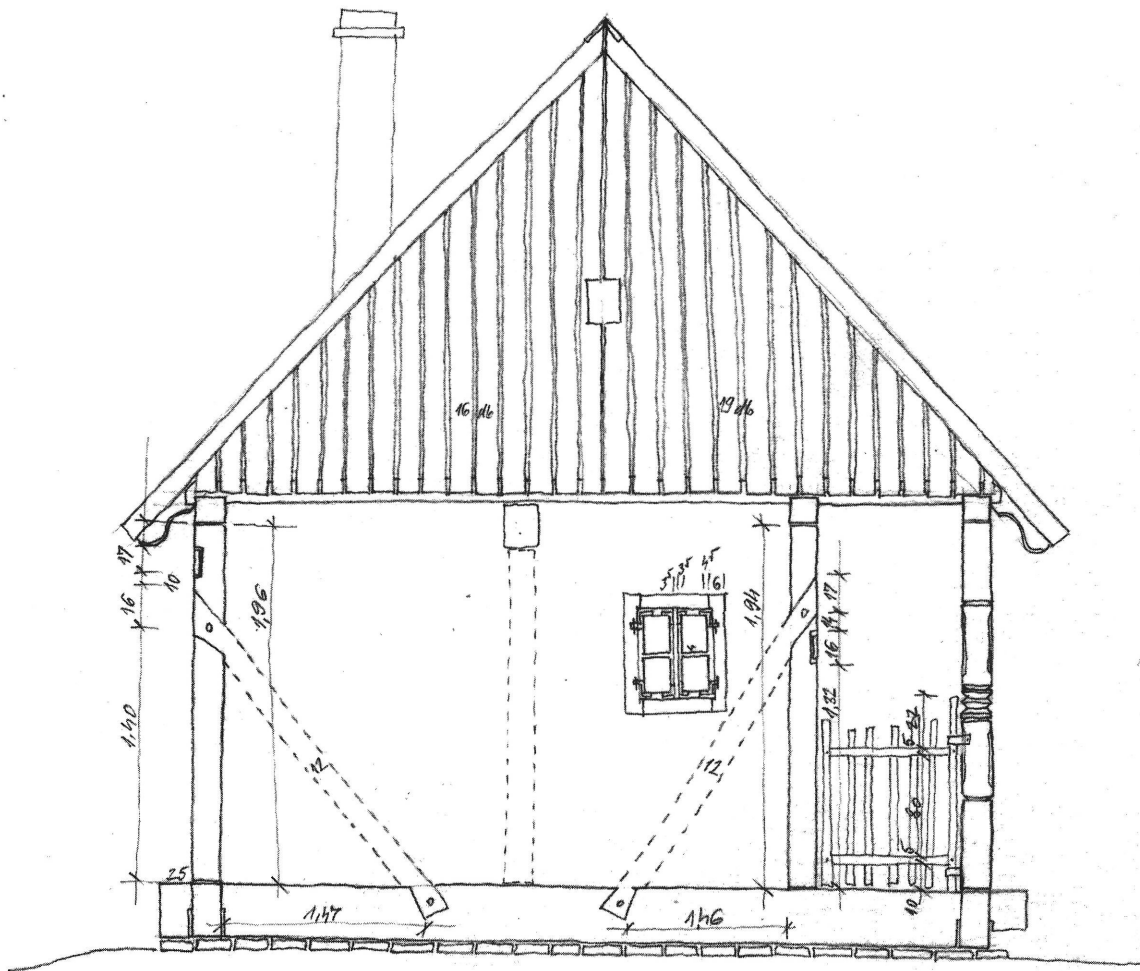
szoba
 HÍRFAKULT
 CSEREPÉNYÉS



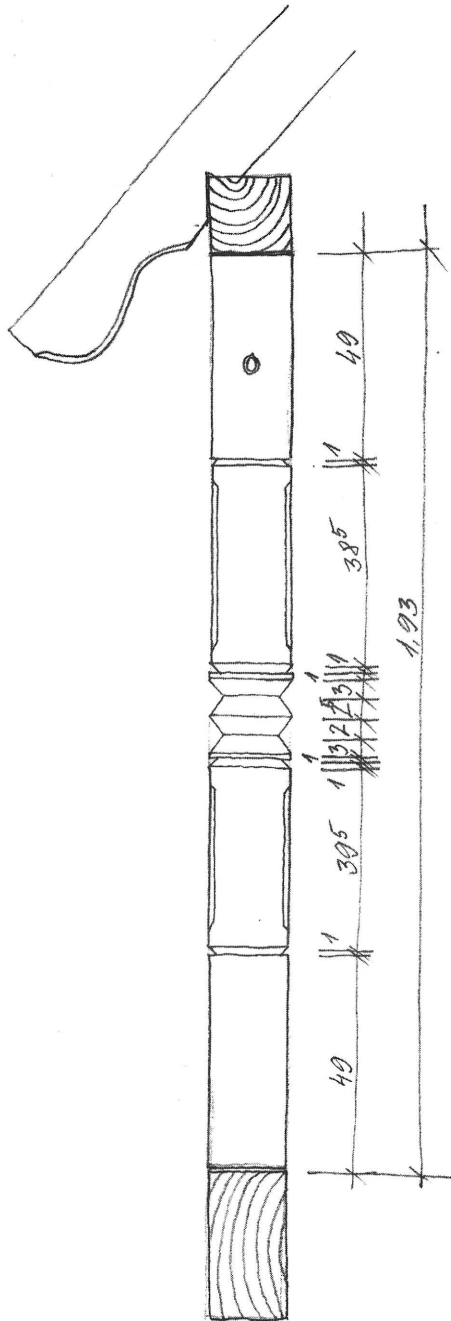
NEPI LAKÓHÁZ
 LAKECEGA, ÖBÖZSÓGYALSA,
 Telmérté: SÁSI JÁNOS
 1984. szept. 19.
 KELETI HORNLEKZAT

NÉPI LAKHÁZ
 LAKÓCSA, DOZZSA ST. U. 45.
 Felmérő: SÁSI JÁNOS
 1984. szept. 13.

DÉLI HOMLOKZAT



NÉPI LAKÓHÁZ
LAKÓCSA, DÓZSA Gy. U. 54.
Felmérő: SÁSI JÁNOS
1984. szept. 19.
TORNACOSZLOP



The ethnographic drawing collection of the Somogy County Museums

JÁNOS SÁSI

The article is concerned about the collection and recording of the technical documentation with ethnological connections. The author cites the requirements of technical documentation briefly and reports about the

active part played in the establishment of the collection. Connected to the study an enumeration of the inventory of the drawings, as well as the illustration of a surveying documentation can be found.

