

# GYOMORFEKÉLY



FitoCavallo®

## MI EZ A BETEGSÉG?

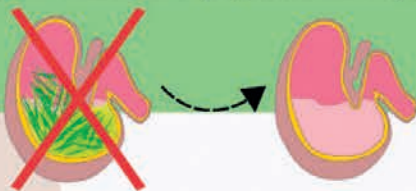
Az EGUS (equine gastric ulcer syndrome) elnevezésű gyomorfekély több, eltérő kóroktanú, elhelyezkedésű és kórlefolyású betegség összefoglaló neve.

## MITŐL ALAKULHAT KI?

### ÉHEZÉS OKOZTA FEKÉLY

1.

Az éhezés miatt üres a gyomor. A termelődő sósavat nem közömbösíti a nyál, mely nagy mennyiségben képződik rostos takarmányok, például széna rágásakor.



Már 2-3 órás koplalás alatt megjelenhetnek kisebb kimaródások, melyek fekélyhez vezetnek.

A ló gyomra U alakú, kb. 8-15 liter a befogadóképessége.

A ló gyomrában a savtermelés folyamatos, mert az évmilliók során ez alakult ki a napi kb. 16-18 óra legeléshez.

### STRESSZ OKOZTA FEKÉLY

2.

Tartósan fennálló vagy gyakran fellépő idegi stressz esetén a mellékvesekéreg által termelt stresszhormonok hatása tartósan érvényesül.



FIZIKAI VAGY MENTÁLIS STRESSZÉLMÉNY

Ennek egyik következménye a gyomor nyálkahártyáját védő anyagok termelődésének lelassulása, átmeneti leállása.

A GYOMORVÉDELEM LECSÖKKEN

### GYÓGYSZEREK OKOZTA FEKÉLY

3.

Problémát a gyakori vagy elhúzódó használat okoz. A túladagolás szintén káros: be kell tartani a gyártó előírásait!

A GYULLADÁSCSÖKKENTŐ GYÓGYSZEREK EGY RÉSE A CIKLOOXIGENÁZ ENZIMRENDSZER (COX) GÁTOLÁSÁVAL ÉRI EL HATÁSÁT.

A COX-2 GYULLADÁSOS FOLYAMATOK KIFEJLŐDÉSÉÉRT FELELŐS (PL. GYULLADÁST KOZVETÍTŐ ANYAGOK ELŐÁLLÍTÁSÁT SEGÍTI).

A COX-1 ŐRZŐVÉDŐ FELADATOKAT IS ELLÁT, PÉLDÁUL FELELŐS A GYOMORVÉDŐ ANYAGOK TERMELŐDÉSÉÉRT.

A GYULLADÁSCSÖKKENTŐ SZEREK EGY RÉSE GÁTOLJA MINDKÉT COX ENZIMRENDSZERT: EZEK A „NEM SZELEKTÍV” SZEREK, ÉS HASZNÁLATUK ELŐIDÉZI A GYOMOR- ÉS BÉLFÉKÉLY KIALAKULÁSÁT.

A SZELEKTÍV GYULLADÁSCSÖKKENTŐK CSAK A COX-2-T GÁTOLJÁK, EZEKNEK KISEBB A MELLÉKHATÁS VESZÉLYE.

KARPROFEN, MELOXICAM.

FLUNIXIN, FENIL-BUTAZON, SZULIBUZON, KETAPROFEN.

## VERSENY- ÉS SPORTLOVAK BETEGSÉGE?

A versenyző telivérek 90%-át, a sportlovak 58%-át érinti a gyomorfekély.

A telivéreknek kevés (2-3 liter) szecsázott rostot ajánlanak verseny vagy intenzív terhelés előtt a savasodás elkerülésére.

A rostban és növényi olajokban gazdag takarmány hatására csökken a gyomorsavtermelés mértéke, nő a gyomorvédő anyag mennyisége.



Bármely éhező ló lehet fekélyes, nem kizárólag a sportlovak.

Az intenzív edzésben lévő lovak életében sok a stressz és gyakori a gyógyszeres kezelések.

A sport- és versenylovak esetében halmozódnak a gyomorfekélyre hajlamosító tényezők.

Illusztráció, szöveg: Marton Zsófia - [www.fitocavallo.hu](http://www.fitocavallo.hu); [fitocavallo@gmail.com](mailto:fitocavallo@gmail.com)  
Lektorálás: PhD. Dr. Kutasi Orsolya - [kutasi.orsolya@gmail.com](mailto:kutasi.orsolya@gmail.com)

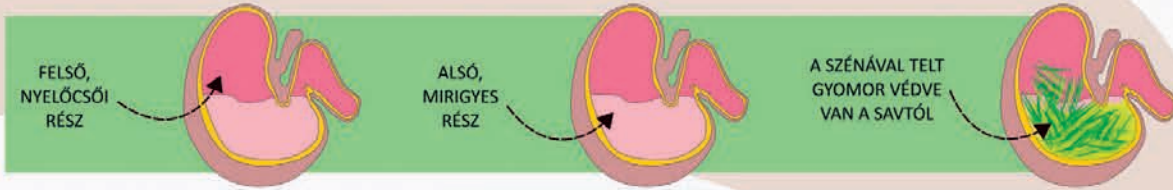


A nyelőcső beszájadjásánál lévő rész bélése olyan, mint a nyelőcsőé. Itt nincs védelem a sósav és a fehérjebontó enzim (pepszin) ellen. Ezért gyakoriak a kimarodások.

## HOL ALAKUL KI FEKÉLY?

A gyomor alsó, mirigyes része nyálkaképző szövettel bélelt. A nyálka véd a savtól, ezért itt sokkal ritkábban alakul ki betegség.

A gyomrot a nyál védi a legjobban a gyomorsavtól. A benne található karbonát ionok semlegesítik a sósavat.



## FEKÉLYEK A SZÁJBAN

### ELLENŐRIZD

minden kantározásnál lovad nyelvét, ínyét, száynyálkahártyáját! Ezen is képződhetnek fekélyek, főleg sérülések miatt: pl. zabla, szürös kóro, muhar, drót a szénában, éles fogazat.

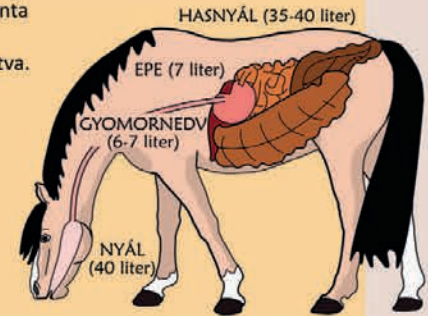


## A MEGELŐZÉS ALAPJA A RÁGÁS, NYÁLÁZÁS

Egy 500 kg-os állatnak naponta legalább 12 kg szénára van szüksége, egész napra elosztva.

Az ad libitum, vagyis korlátlan széna, evésslassítóval kínálva a legoptimálisabb a lovaknak.

A NYÁLTERMELÉST CSAK ÉS KIZÁRÓLAG A RÁGÁS INDÍTTJA EL ÉS TARTJA FENT.



## GYOMORFEKÉLYRE (IS) UTALÓ TÜNETEK

- ÉTVÁGYTALANSÁG, VÁLOGATÓSSÁG (ABRAK)
- LASSÚ EVÉS, ABRAK MEGHAGYÁSA
- AGRRESSZÍV EVÉS (FÁJDALOMTÓL)
- KAPARÓS, IZZADÓS ROSSZULLÉTEK
- ÁLLANDÓ EVÉSI KÉNYSZER (SZÉNA, SZALMA)
- TELJESÍTMÉNYCSÖKKENÉS
- KEDVTELENSÉG
- TESTSÚLYVESZTÉS
- FELHÚZOTT HAS
- ABRAKEVÉS UTÁN GYOMORFÁJDALOM
- SZTEREOTIP VISELKEDÉS (PL. KARÓRÁGÁS)
- GYAKORI ÁSÍTÓZÁS
- ROSTOS ANYAGOK RÁGCSÁLÁSA (FA, GALLY)

Esetenként kaparós, izzadós, enyhe, spontán gyógyuló rosszullétek formájában jelentkeznek a gyomorfekély. Ezeket sokan nem veszik komolyan!

### A KARÓRÁGÁS EGY ROSSZ SZOKÁS

Többnyire fájdalom, unalom okozza. A kitémasztott felső fogazat segíti a lovat a „büfögésben”, mely a levegőnyelés miatt kólikához is vezethet. Speciális nyakörvvel csökkenthető, de közben a kiváltó okot is meg kell szüntetni!



## DIAGNÓZIS

Bódítás után az orron át bevezetett gasztroszkóppal (gyomorba vezetett endoszkóp) lehet felállítani a pontos diagnózist.



A VIZSGÁLAT ELŐTT 12 ÓRA KOPLALÁS SZÜKSÉGES, AMI SAJNOS ÖNMAGÁBAN KEDVEZ A FEKÉLYESEDESNÉK.

Egyes állatorvosok már erős gyanú esetén megkezdik a kezelést, amely azonban jelenleg igen drága.

## KEZELÉS, MEGELŐZÉS

- ÁLLATORVOSI GYÓGYSZEREK (PROTONPUMPA, SAVKÓTÓ)
- GYÓGNÖVÉNYEK (BEVONÓ, GYULLADÁSCSÖKKENTŐ, NYUGTATÓ)
- LENMAG, LENOLAJ
- GYOMORVÉDŐ KÉSZÍTMÉNYEK
- BŐSÉGES SZÉNA (AD LIBITUM, SLOW FEEDER)
- ABRAK KIS ADAGOKBAN, TÖBB RÉSZLETBEN
- ENERGIAPÓTLÁS NÖVÉNYI OLajokból
- NYUGALOM BIZTOSÍTÁSA (RANGSORVITA, STRESSZ, PIHENŐIDŐ)
- NAPI RUTIN BIZTOSÍTÁSA A LÓNAK
- KOPLALÁS KERÜLÉSE (UTAZÁS, VERSENY, KOPÁR KARÁM, BOX)
- NEM-SZTEROID TÚLHASZNÁLAT KERÜLÉSE



FÜZFAKÉREG POR. SALICICI CORTEX

A FEHÉR FÜZ KÉRGÉNEK HATÓANYAGA (SZALICILÁT) AZ ASZPIRINHEZ HASONLÓ HATÁSÚ GYULLADÁSCSÖKKENTŐ.

Míg az aszpirin súlyos mellékhatásokat tud okozni, addig a fűzfakéreg vegyülete a bélből felszívódás után alakul át, így nem irritálja a gyomrot, elhúzódó használat esetén sem okoz gyomorfekélyt. Gyomorfekély esetén mégsem használjuk, mert cseranyag-tartalma irritálhatja a nyálkahártyáját.