

# Sebek a lovon

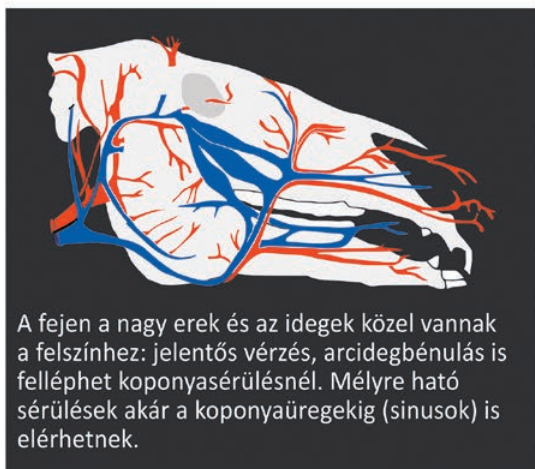


## MI EZ?

A seb a ló bőrén, nyálkahártyáján, patáján külső behatásra létrejövő folytonossági hiány (nyílt sérülés).

## HOL KELETKEZNEK SEBEK?

Leggyakrabban a ló mellső és hátsó lábain, elsősorban a lábvégeken. Gyakorikak még a fejet (szemhéj, szem, orrcimpák, orrcsont, száj) érő sebesülések. Ritkábbak a törzsön.



A fejen a nagy erek és az idegek közel vannak a felszínhez: jelentős vérzés, arcidegbénulás is felléphet koponyasérülésnél. Mélyre ható sérülések akár a koponyaüregekig (sinusok) is elérhetnek.

## MIKOR?

A legtöbb sebzéssel járó sérülés nyáron történik, főleg karámokban, legelőkön. Lovaglás és hajtás közben a mechanikai okok mellett gyakran a túlterhelés okoz zárt ortopéd sérüléseket.

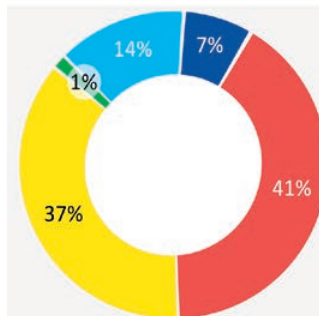
## SEBEK VIZSGÁLATA

A mély sebek általában veszélyesebbek, mint a nagyobb felületű, erősen vérző sebek.

Részletes anatómiai ismeretek szükségesek annak megítéléséhez, hogy egy seb milyen, mélyben fekvő szöveteket, képleteket érhet el.

Ránézésre ezt gyakran nem lehet megállapítani, és ha tévesen ítélték meg a seb súlyosságát, akkor néhány nap múlva gennyesedés, lábsérülés esetén sántaság, vagy akár láz hívja fel a figyelmet a fertőződésre.

**MINDEN SEB ESETÉN – AKÁRMILYEN JELENTÉKTELENNEK TŰNIK IS - VIZSGÁLJA MEG ÁLLATORVOS A LOVAT!**



Egy brit állatorvosi tanulmányban a lovak sebesüléseinek aránya:

- fej
- törzs
- mellső lábvég
- hátsó lábvég
- egyéb

Belső sebek pl. a szájnálkahártya, a nyelv, a nyelvcső, a gyomor- vagy a bélnálkahártya sebei. Ezek oka általában helyi hatás, pl.:

- nyelvet törő zabla
- gyomorsav okozta kimaródás
- bélgyulladás miatti szövetelhalás

Ritkán, súlyos esetben a kívülről behatoló tárgy belső szervet is elérhet (pl. a hasat átszűrő hegyes lécc elérhet a belekig).

A lábakon, a maron és a fejen a csontokat és inakat kevés izom borítja: vékony, emiatt sérülékeny a bőr.

## SEBEK KÖVETKEZMÉNYEI

A sebzés következménye savós és alakos vérelemek vesztese, valamint a kültakaró védő szerepének elvesztése. Emiatt kórokozók, szennyeződések és testidegen anyagok kerülhetnek a szervezetbe.

További veszélyt jelenthet a testüregek megnyílása, az ízületek fertőződése és a belső szervek sérülése.

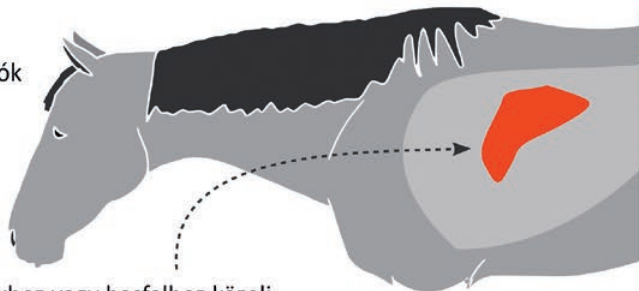
# Sebek osztályozása



## MI EZ?

A sebek osztályozhatók elhelyezkedés, alak, mélység, méret, a keletkezés ideje és oka vagy a fertőzöttség szerint.

A ló törzsén, a bordákhoz vagy hasfalhoz közeli területek sebesülése esetén gondolni kell a belső szervek lehetséges károsodására is.



## SÉRÜLÉSEK OSZTÁLYOZÁSA

A sebek nyílt sérülések: ilyenkor a bőr és/vagy a nyálkahártya folytonossága megszakad, seb keletkezik.

Vannak zárt (fedett) sérülések is, amikor a bőr sebesülése nélkül alakul ki sérülés.

A kombinált sérüléseknél a seb keletkezése mellett egyéb, pl. csont, lágszövet (ín, szalag, izom) vagy belső szerv is károsodik.

## MILYEN SEBEK LEHETNEK A LOVON?

### SEBESÜLÉS SÚLYOSSÁGA szerint

- könnyű
- súlyos
- halálos

### KELETKEZÉSI IDŐ alapján

- friss seb: 6 órán belül keletkezett
- régi seb: 6 órán túl keletkezett
- krónikus seb: a sebkezelés során 4 héten belül nem javul, 8 héten belül nem gyógyul

Lovaknál gyakran régi, fel nem fedezett vagy megfelelően el nem látott sebekkel is találkozhat az állatorvos. Ilyenkor a sarjszövetképződés és a gennyesedés már jelentős lehet.



Különösen nagy a veszély, ha a seb csontot, ízületet, ínhüvelyt is elér. Az ízületekbe hatoló sebek komplex sebek, megfelelő állatorvosi ellátás nélkül minimális eséllyel gyógyulnak.

### MÉLYSÉG alapján

- felületes sebek: csak hámszövet sérül, nem vérzik
- részleges vastagságú sebek: hám és irha sérül
- teljes vastagságú sebek: bőr és bőr alatti kötőszövet (hám, irha, bőralja) sérül
- mély sebek:
  - nagyobb erek, idegek sérülnek
  - csont- és támasztórendszer sérül
  - testüreget megnyitó sebek
  - szervekbe nyíló (penetráló) sebek

Nehezebben gyógyulnak a sebek a kiálló részekben (pl. csípőszeglet), illetve ott, ahol nagy a mozgásterjedelem (pl. ízületek) vagy ahol dörzsölés éri a lovat (pl. mar, nyereg alatt).



Az artériás eret sértő artériás vérzés bőséges, lüktetve spriccelő életveszélyes vérzés.

### VÉRZÉS alapján

- nem vérzik
- szívárog
- enyhén vérzik (1-2 percen belül magától eláll)
- közepesen vérzik (hideghatásra 5-10 perc alatt eláll)
- erősen vérzik (nyomókötéssel 10-20 perc alatt eláll)
- súlyosan vérzik (nem áll el a vérzés)
- befelé vérzik (testüregbe: hasüregbe, mellüregbe)

### SZENNYEZETTSÉG alapján

- steril műtéti sebek
- nem steril műtéti sebek (legfeljebb bőrazonos baktériumflóra)
- szennyezett sebek (patogén baktériumokkal való fertőzöttségük jelentős; különösen veszélyes, ha a seb felszín záródik)
- erősen szennyezett sebek (élettelen szöveteket, törmelék, szennyeződést is tartalmazó, gennyesedéssel járó, gyakran idült sebek)

Illusztráció, szöveg: Marton Zsófia, agrármérnök - [www.fitocavallo.hu](http://www.fitocavallo.hu); [fitocavallo@gmail.com](mailto:fitocavallo@gmail.com). Lektorálás: Dr. Bába András lóspecialista állatorvos; [equidom@polequi.hu](mailto:equidom@polequi.hu). Forrás: AAEP - Guidelines for Equine Emergencies, MSDVET - Equine Emergency Medicine.