

GÉP max

KORSZERŰ MEGOLDÁSOK
AZ AGRÁRTECHNIKA VILÁGÁBÓL

VII. ÉVFOLYAM 9. SZÁM
2015. SZEPTEMBER
ÁRA: 630 FT



GÉP
max -teszt:

CATERPILLAR
Cat TH407C teleszkópos rakodó
42. oldal

NEW HOLLAND

T8 Tier4B erőgépek
50. oldal

CASE IH
Optum CVX-traktorsorozat
56. oldal

KVERNELAND

gépbemutató Prágában
30. oldal

STIHL
motoros fűrészek
52. oldal



KRONE
BiG X-újdonságok
26. oldal

HATTAT
T-széria
8. oldal



9 772060 559002 1 5 0 0 9

STEYR

TRAKTOREN

ECOTECH
MEHR LEISTUNG, WENIGER DIESEL.

TELJESÍTMÉNY KOMPROMISSZUMOK NÉLKÜL



7130 Tolna 10584 hrsz.
www.agrotipp.hu
agrotipp@agrotipp.hu
Telefon: 06-74/540-380
Fax: 06-74/510-595



Kedves Olvasó!

Kétévente Hannoverre figyel a gépes világ, akár a végfelhasználókra, termelőkre, akár a kereskedőkre gondolunk. A legtöbb gyártó erre az időpontra jön ki az új fejlesztésekkel, érdekességekkel, és ezekben az időkben lehet adott esetben új trendekre, fejlesztési irányokra felfigyelni.

A kiállítást szervező DLG meghívására személyesen vehettem részt az úgynevezett Agritechnica Preview eseményen, ahol közel 80 cég már előzetesen ismertette a szakma tollforgatóival, milyen fejlesztéseket tartanak a legfontosabbaknak. Az elhangzott előadásokból és a következő nap rengeteg személyes beszélgetéséből aktuális számunkban talán az egyik legizgalmasabbal kezdjük a tudósítást: a 16. oldalon ismertetjük az 5 aranyérmes innovációt, amelyet a független szakmai zsűri a legjobbnak tartott a több mint 300 beérkezett pályázat közül. Érdekesség, hogy megfigyelhető a díjnyertes pályázatoknál a közös munka; több gyár és kutatóközpont, különböző szakterületek együttműködése.

Következő számunktól folytatjuk a díjazott termékek leírását a 44 ezüstérmessel, és természetesen egy-egy cég újdonságait részletesen is bemutatjuk.

Persze, november még kicsit odébb van, addig hazánkban is lesz még egy szakkiállítás, ha nem is olyan nagyságrendű, mint az említett németországi esemény. A szeptemberi OMÉK, amely lapunk megjelenésekor nyitja kapuit, arra jó lehetőséget fog biztosítani, hogy az év célegyeneséhez érve kicsit megszondázzák a cégek a termelők beruházási – és általános – kedvét.

Végezetül pár érdekesség friss számunkból: a megszokott Teszt és tapasztalat rovatban e hónapban a Caterpillar Telehandler TH407C teleszkópos rakodóját vettük górcső alá, nem is akármilyen vállalkozásnál! Emellett olvashatnak többek között a Case IH traktorújdonságáról, a Case IH Optum CVX-ről, a Stihl motorfűrészekről, valamint a sok augusztus-szeptemberi rendezvény közül a Nagy Talajművelő Show-ról készült beszámolót és a Krone BiG X-sorozat újdonságait bemutató cikket ajánlom kedves figyelmükbe.

A lap elolvasásához hasznos időtöltést kívánok, és szeretettel várjuk Önöket az OMÉK szakkiállítás A-pavilon 106/d. standján!

Üdvözlettel:

Fodor Mihály
főszerkesztő





42



30



52



54

HÍREK, ESEMÉNYEK

- Martin Eying lett a **Krone** mezőgazdasági gépgyár ügyvezető igazgatója 6
- Új HIT 6.80 T: **professzionális technológia** kisgazdaságok számára 10
- A **Verbis Kft.** bővülő szivattyúválasztéka a mezőgazdaság szolgálatában 12
- Új **utánfutó henger** mátrix abroncsprofillal 14

VEZÉRGÉP – CÍMLAPUNKRÓL

- **Teljes gázzal!** 8
- TUDÓSÍTÁS**
- **Öt aranyérem** és 44 ezüstérem az újdonságokért 16
- Hatodszor is **Nagy Talajművelő Show** 20
- KRONE **BiG X**-sorozat – újdonságok 26
- **Kverneland**-gépbemutató Prágában 30
- **Gépesítési konferencia** Kaposváron 36



■ Akár esik, akár fúj, a **Farmer-Expo** népszerű 38

■ Születésnap
akciókkal készül
a 10 éves **Agrogazda.hu**



TESZT

■ **Telehandler** TH407C
– munkára született 42

GÉPBEMUTATÓ

■ Még több erő és nagyobb
termelékenység –
New Holland T8
Tier4B erőgépek 50

■ **STIHL: Német precizitás**
– nemzedékekre tervezve 52

■ **Case IH** Optum CVX
– újabb mérföldkő a Case IH
történelmében 56

■ Tökéletes talajfelszín-követés és
pontos magelhelyezés **BEDNAR**-
vetéstechnológiával 59

■ **HORSCH** Maestro – gyors és precíz
szemenkénti vetőgép 60

HISTÓRIA

■ **Dronningborg**
önjáró silózók 63

Martin Eying lett a Krone mezőgazdasági gépgyár ügyvezető igazgatója

A Bernard Krone GmbH mezőgazdasági gépgyártó üzletága üdvözölte a 2015. augusztus 1-jén kinevezett új ügyvezető igazgatót. Martin Eying (43) a kereskedelem és marketingfeladatok stafétabotját Wilhelm Voß-tól veszi át, aki az év végével nyugdíjba vonul, és onnantól a Krone tanácsadójaként tevékenykedik tovább.

Wilhelm Voß 1994 óta a Krone-csapat tagja, ügyvezető igazgatóvá 1995-ben nevezték ki.

Az 1992/1993-as gazdálkodási évtől napjainkig a mezőgazdasági gépgyártó részleg értékesítési mutatója 80 millió euróról 550 millió euróra emelkedett. 1992/93-ban a részleg forgalmának 60%-át Németországban érték el. A Wilhelm Voß által fémjelzett korszakban folyamatosan zajlott az új piacok kiépítése és bővítése, így mára az értékesítés 70%-ban külföldön történik.

– Szeretettel köszöntjük az ügyvezetők sorában Martin Eyinget, aki kívül-belül jól ismeri a Krone céget. Wilhelm Voß nagyszerűen bevezette őt ebbe a feladatkörbe, Martin Eying pedig nem csupán a hazai értékesítési folyamatot, hanem a külföldi piacokat is ismeri – fogalmazott **Bernard Krone**, a mezőgazdasági gépgyártó részleg vezérigazgatója.

Martin Eying egy északnémet faluban született, egy farmon nőtt fel, majd üzleti tanulmányokat folytatott az egyetemen. A diploma meg-

szerzése után termékmenedzserként dolgozott, mielőtt 2001-ben a Kronénál helyezkedett el. Eleinte a cég pótkocsirészlegénél volt gyakornok és exportmenedzser, majd a mezőgazdasági gépgyártó részlegnél lett nemzetközi kapcsolattartó. Itt 2009-ben az exportügyek szóvivőjének, 2012-ben pedig vezetővé nevezték ki. Martin Eying nős, három gyermek édesapja.

A mezőgazdasági gépgyártás igazgatótanácsa az alábbi ügyvezető igazgatókból áll: Martin Eying (értékesítés/marketing), Bernard Krone (vezérigazgató), Uwe Hansult (gyártás/logisztika/beszerzés), Josef Horstmann (kutatás+fejlesztés) és Wolfgang Jung (szervizelés/alkatrészek).



Opus

A vadonatúj kultivátor



- 6 és 7 m munkaszélesség
- 1 200 kg/m gépsúly
- Kapák 3 sorban, 27 cm osztásban
- Hidraulikusan,
700 kg-ig terhelhető kapák
- Akár 40 cm munkamélység
- Kétféle gyűrűtípus
(szükség esetén levehető)
- Állítható hengernyomás
- 3 méter szállítási szélesség



www.vaderstad.com

Vaderstad Kft.
2475 Kápolnásnyék, Összekötő út 1.
Telefon: +36 22/709-000, fax: +36 22/709-023
E-mail: infohu@vaderstad.com

Garamvölgyi József +36 20/965-47-42
Hoffmann Attila +36 20/242-02-15
Kovács Gábor +36 20/523-32-42
Kuhinkó Gábor +36 20/944-14-84
Máté Csaba +36 20/455-42-96
Tolnai Péter +36 20/237-07-70

Hattat T-széria

Teljes gázzal!



2015-ben, igaz egyelőre csak Törökországban, de már megjelentek a Hattat traktorgyár legújabb modellcsaládjai: a T-széria és a 200-as széria, amelyek várhatóan 2016-ban már Magyarországon is kaphatóak lesznek.

A bemutató ünnepélyes keretek között zajlott, de, ahogy egy traktornál ez érthető, mindenki arra várt, milyen lesz a traktor fogadtatása és teljesítménye a földeken. A lóerők száma szempontjából nem történt nagy változás a T-szériában; az A-széria négyhengeres modelljeihez hasonlóan egy 75 (T4075), egy 90 (T4090) és egy 105 (T4100) lóerős

modell került piacra, 4 hengeres Perkins-motorral.

De miben is újult meg akkor a Magyarországon is egyre népszerűbb Hattat traktor?

A T-szériát már 450 kg frontsúllyal szerelik, továbbá a kiválóan teljesítő 12+12-es váltónál egy még komolyabb, 24+24-es váltót is kifejlesztett a gyár.

A hidraulika sem maradt ki a fejlesztésekből: 3750 kg-ról 4500 kg-ra növelték az emelési kapacitást, és immáron a Hattatnál is elérhető a hidrosztatikus hidraulika és a traktor hátsó sárvédőjéről, gombnyomással irányítható hidraulika. De a külső hidraulikában is elérhetővé tették akár a 8 pár csatlakozót, viszont a modellek alaptól 4 körrel rendelkeznek.

Szintén újdonság, hogy a kipufogó bekerült a kabin vázának holterébe, így javítva a kiláthatóságot, de az első kerekek fordulási szögét is 55 fokra növelték, ami még jobban kormányozhatóvá teszi a traktort.





A kabin és a motorháztető sem maradt ki a csinosításból, azért, hogy az összes modell hasonljon egymáshoz, vagyis a T-széria is úgy nézzen ki, mint a C- vagy a B-széria. Több munkalámpát kapott a gép az esti munkákhoz, nagyobb üzemanyag-tartállyal szerelik, hiszen 125 literes lett a tank, és a nyitható kabintető is rákeült az alapfelszereltségek listájára.

Megnövelték a traktor súlyát, hosszát, nyomtávját és szélességét is, hogy megnyissák az utat a 120, 140 lóerős modellek érkezésének – igaz, ez még várat magára egy kicsit.

De nem szabad, hogy csak a T-szériára koncentráljunk, hiszen más modellekről is lerántották a leplet, és ezek tökéletesen megfelelnek az olcsó, de megbízható, minőségi traktorok kategóriájának. Ilyen a 200-as széria, amelynek első tagja a 266 G, egy csak napfénytetővel szerelhető, 4-kerék-meghajtású modell, amely kiválóan alkalmas lehet állattartó telepeken a kiegészítő munkákra, vagy gyümölcs-termelőknél az év során permetezésen kívül bármilyen feladat elvégzésére. A traktor 66 lóerős, és egy egyszerű, 12+4-es váltóval szerelt.

Ennek a típusnak a „nagytestvére” a 285 S modell, amely már egy jól szigetelt, teljesen zárt kabinnal felszerelt traktor. Ez a 80 lóerővel, frontsúllyal, hátsó keréksúlyokkal, szintén 12+4-es váltóval, nyitható kabintetővel, a rendkívül csendes kabinjával tökéle-

tes alternatívája lehet a 820-as MTZ traktortoknak. Ráadásul árban is felveszi majd velük a versenyt – de ennek részleteit már a Lakkos Kft. képviselőitől kell majd kideríteni, hiszen továbbra is ők forgalmazzák és népszerűsítik a Hattat márkát Magyarországon.

De addig is, amíg az új modellek megérkeznek, kérünk mindenkit, hogy ha traktorvásárláson töri a fejét, akkor mindenképpen jusson eszébe a Hattat A-, B- vagy C-széria, amely típusok 50 és 102 lóerő között minden igényt maximálisan kiegészítenek. Modern, intenzív, vagy régebbi, hagyományosabb ültetvényvel rendelkező kertészetek, állattartó telepek, illetve a szántóföldi növénytermesztők számára is rendelkezésre áll a megfelelő modellünk, amellyel gazdaságosan, kényelmesen dolgozhatnak, és ami a legfontosabb: a Hattat traktorokra hosszú távon számíthatnak!



Új HIT 6.80 T: professzionális technológia kisgazdaságok számára

A Pöttinger legújabb rendkezelő modellje, a hatrotoros, vontatott HIT 6.80 T (munkaszélesség 7,45 m) kialakításakor felhasználta műszaki fejlesztése legfrissebb eredményeit. Így a professzionális technológia immár a kisgazdaságok számára is elérhető.

Az alacsonyabb vonóerőigénynek köszönhetően a rendkezelőt kisebb traktorral is lehet üzemeltetni.

Az új vontatott HIT 6.80 T akár vonórúddal, akár a hátsó függesztőművel vontatható. A nagy abroncsok révén a gép futása közúton nagyon sima. Az új HIT 6.80 T része a Hydrolift-technológia, így forgóban nagy a hasmagasság. Szállításkor a gép hossza 4 méter.

Egyedülálló DYNATECH rotor

A Pöttinger kifejlesztett egy olyan új rotoregységet és tartókart, amellyel a munka garantáltan **tiszta és tetszetős**: hatékony a felszedés, a takarmány tiszta, szép alakú, a rend és a gép sem szennyeződik. Ezek a DYNATECH rotor fő előnyei. A HIT 6.80 T-hez a Pöttinger emellett opcionálisan hidraulikus parcellahatárterítőt is ajánl.

A HIT 6.80 T-n a rotorátmérő 1,67 m, a hat íves fogakkal ellátott karral a terítés minősége és a talajkövetés egyaránt optimális. A karok hátracsapott alakja révén a takarmány nem csavarodik a rotor köré.

A rotor egyedülálló felépítésének több előnye is van: könnyebb a takarmány felszedése, a karok kevésbé ütik a rendet,

azaz csökken a pergési veszteség. Az óvatos felszedés lényege, hogy a kar a fogakat „húzza”. A fogakat nem éri akkora nyomás, azaz élettartamuk is hosszabb.

Ezek a modelleken is helyet kapott a jól bevált biztosítási rendszer. A karokat csapszegekkel gondosan rögzítik a rotor agyához. Így a szerkezet erősebb, de a súly ugyanolyan. A rotorok szöge öt lépésben, szerkezet nélkül módosítható, így a takarmányhoz legmegfelelőbb beállítással dolgozhatunk. A sima működésről a nagy áttételek és csapágyak gondoskodnak. ■



Könnyebb a takarmány felszedése, a karok kevésbé ütik a rendet

A HIT 6.80 T-n a rotorátmérő 1,67 m



KAPOSGÉP

Professionális rakodástechnika
KHR homlokrakodók

- » minden típusú traktorra
- » egyszerű, biztonságos leszerelhetőség
- » joystick vezérlés
- » lengéscsillapítás
- » gyors munkaeszköz-csere

MAGYAR TERMÉK

7400 Kaposvár, Jutai út 45.
Tel.: (82) 311-811 Mob.: 70/335-0788
www.kaposgep.hu; szliczki@kaposgep.hu

Szántóföldi megoldások ...

clever farming



Magyarországi képviselő:

Szász László

Tel: 06/30 383 0109
Fax: 06/56 513 365
E-mail: szasz_l@invitel.hu

Dávid Lajos

Tel: 06/30 406 3048
Fax: 06/96 455 910
E-mail: david.lajos@t-online.hu

Alois Pöttinger Maschinenfabrik
Industriegelände 1
A-4710 Grieskirchen
Tel.: 0043/7248/600-0


PÖTTINGER
www.pottinger.at

TENZONA
ELEKTRONIKUS MÉRLEGEK ÉS RENDSZEREK

1237 Budapest, Szent László u. 173.
Mobil: +36 30/9499-308
Tel.: +36 1/2836-802 • Fax: +36 1/421-0492

Mérlegeljen!
- majd **MÉRLEGELJEN**
TENZONÁ-val!!!

- » Közúti és vasúti járműmérlegek
- » Dinamikus vasúti mérlegek
- » Nedvességtartalom-mérők
- » SZERVIZSZOLGÁLAT




LÁTOGASSA MEG HONLAPUNKAT: WWW.TENZONA.HU

A Verbis Kft. bővülő szivattyúválasztéka a mezőgazdaság szolgálatában

A Verbis Kft. folyamatosan bővülő termékválasztékában egyre nagyobb szerepet kapnak a japán TSURUMI és KOSHIN, a holland BBA, az olasz DAB és DRAGFLOW szivattyúgyárak termékei.

A szivattyúkínálat kiterjed a tiszta víz szivattyúzásától egészen a szilárd anyagot tartalmazó, sűrű szuszpenziók szállításáig; a kis- és nagy nyomású, villany-, benzin- és dízel motoros hajtású; a 100 m feletti emelőmagasságokon túl akár 1500 m³/h-ás térfogatáramokra képes szivattyúkra is. Mezőgazdasági öntözéshez, építőipari talajvizekhez, bányászati üledékes talajvizekhez, külszíni kavicskitermeléshez, szennyvízkezeléshez, hígtrágya mozgatásához, tavak lecsapolásához, fűtőrendszerekhez és számos egyéb felhasználási területre kínáljuk a legkülönbözőbb konstrukciós kialakítású szivattyúinkat.

TSURUMI merülőszivattyúk

A világ legnagyobb merülőszivattyú-gyárában készülő Tsurumi szivattyúk felhasználási területei: alagútfúrás, homok- és bentonit szuszpenziók szivattyúzása, szennyvíztisztító technológiák, oxigénbevitel aktívizapoz folyamatokhoz, betonkeverő üzemek vízülepítő tartályai, üledék és fekália kiszivattyúzása, nyíltvízi bányák viz-telenítése, föld alatti helyiségek elárasztás elleni védelme, hordozójárműre szerelt mobil mosóberendezések és tűzoltóautók vízellátása, fémipari, élelmiszer-ipari, stb. folyamatok technológiai vízellátása akár „hortyogó” (vízszintes helyzetű) üzemmódban.

A merülő levegőztetők és az örvénykamrás járókerekes, akár vágóéllal ellátott, eltömődésmentes kialakítású merülőszivattyúk a farmgazdaságok számára is megfelelő választást jelentenek.



KOSHIN robbanómotoros önfelszívó szivattyúk

A világpiacon vezető szerepet betöltő japán Koshin gyár a teljes világpiacon 30%-át látja el szivattyúkkal. A Koshin hivatalos márkaképviselőként választékunkban a Honda, Mitsubishi, Subaru benzin- és dízel motoros változatok mellett a saját Koshin motoros kialakítás is megtalálható szennyezett vízre, félzagyra, zagyra és öntözési célra is, 1", 2", 3", 4"-os nyomócsonkkal, maximum 8 m-es önfelszívó képességgel, igen kedvező áron, többnyire raktárkészletről.

BBA dízel- és villanymotoros önfelszívó szivattyúk

Havária esetén is hatékonyan bevezethető szivattyúk erős zagyok szállítására, illetve szennyvíz-átemelők áthidalására, akár nagyobb távolságra is. Belterületen történő alkalmazását hangszigetelt kivitelű változatok teszik lehetővé.

A feltöltés nélkül is hatékony önfelszívó képességet külön vákuumszivattyú hozzájárulással. A szivattyúk kompakt kialakításúak, elektromos és dízel motoros hajtással egyaránt rendelhetők. A szívó és nyomó oldali szállítóvezetéseket gyorscsatlakozókkal ellátott flexibilis csődarabok összekapcsolásával percek alatt tetszőleges hosszúságúvá alakíthatjuk

DRAGFLOW agitátoros szivattyúk

Mederből történő bányászatra, tavak és csatornák iszapkotrási feladatainak elvégzésére ajánljuk a



bontófejjel is felszerelhető, nagy teljesítményű Dragflow szivattyúkat. Kotrógépre közvetlenül felszerelhetők, hidraulikus vagy elektromos hajtással is elérhetők. A leülepedett anyagok fellazítása bontófej alkalmazásával tehető hatékonyabbá.

Magas agyagtartalom esetén injektorfej és nagy nyomású víz alkalmazásával akadályozható meg a szívókosár eltömődése.

DAB centrifugálszivattyúk

Az Olaszországban öt gyárral és világszerte nagyszámú értékesítési ponttal rendelkező DAB PUMPS évente több mint kétmillió darab villanymotorral hajtott szivattyút állít elő. Az igen széles választék „A”-kategóriás termékei közül ajánljuk az egy- és többlépcsős nyomásfokozó szivattyúkat, vertikális és horizontális centrifugálszivattyúkat, 15 kW-ig ráépített frekvenciaváltóval, jó minőségben és kedvező árfekvés mellett.

A fentebb felsorolt szivattyúk magyar importőre, a VERBIS Kft. munkatársai szívesen állnak rendelkezésre további információkkal, árajánlással, finanszírozási konstrukciókkal, stb.

VERBIS Kft., 1151 Budapest,
Mélyfűró u. 2/E, Tel.:1/306-3770,
1/306-3771, fax: 1/306-6133,
<http://www.verbis.hu>,
e-mail: verbis@verbis.hu

VERBIS Kft.

Minőségi gép- és alkatrészkereskedelem
 1151 Budapest, Mélyfúró u. 2/E Tel.: 06/1/306-3770
 Fax: 06/1/306-6133 E-mail: verbis@verbis.hu Web: www.verbis.hu

Teleszkópos- és egyéb rakodó gépek:
 AVANT DIECI FEELER IHIMER SANY VENIERI stb.
 Valamint eredeti és minőségi utángyártott alkatrészek
 raktárról vagy nagyon rövid szállítási határidővel: BOBCAT CASE CATERPILLAR DIECI
 DOOSAN-DAEWOO FEELER FIAT FIAT-ALLIS FIAT-HITACHI FIAT-KOBELCO FORD
 NEW HOLLAND HYUNDAI JCB KOMATSU KUBOTA O&K VENIERI VOLVO STB.

MITSUBISHI DIESEL ENGINES **COOPERS FIAAM FILTERS** **VAPORMATIC** **ISUZU** **MAXIFORCE DIESELENGINEPARTS** **FP DIESEL** **AGCO SISU POWER SISU**

A KÉK SZABADSÁGOT JELENT DIAMANT FÉLIG-FÜGGESZTETT EKE – GAZDASÁGOS ÉS KÉNYELMES



DuraMaxx ekefejek: több, mint 50%-al magasabb élettartam és 80%-al kevesebb átszerelési idő.



Az új Diamant 11 és Diamant 12 sorozattal a LEMKEN az ekegyártás területén a legmagasabb követelményeknek tesz eleget. Nem csak a beállításuk és üzemeltetésük egyszerű, hanem mindenekelőtt – kimagaslóan hatékonyak! Hagyja, hogy az alábbi kiemelkedő tulajdonságok meggyőzzék és húzzon hasznot általuk:

- Több szabad tér a gyorsabb átfordításhoz
- Vontatási ráségítés a kerécsúszás csökkentéséhez
- Hydromatic rendszer az akadálymentes szántáshoz köves talajon
- Szerszám nélkül állítható előhántók

www.lemken.com

Szücs Andor, mobil: +36 30/8525-787, e-mail: szucs@lemken.com
 Póczik Balázs, mobil: +36 30/7485-380, e-mail: poczik@lemken.com

LEMKEN
 The Agrovision Company

Új utánfutó henger mátrix abroncsprofillal

A sávosan tömörítő hengerek felhasználási lehetőségének bővítése érdekében az Amazone új változatot fejlesztett ki az új mátrix abroncsprofillal.

Ennek a hengernek a különlegessége a mátrix abroncsok speciális hosszanti és keresztirányú profilja. Míg a hosszanti profillal a talaj sávos vízszatömörítését érjük el, addig a profil keskeny keresztirányú gerince gondoskodik a talaj még hatékonyabb elmunkálásáról, amellyel optimális csírázási feltételeket biztosítunk.

A Certos TX nagyméretű kompakt tárcsás boronára vagy a Cenius TX mulcskultivátorra kapcsolva az új henger több előnyt is jelent. Az új profil és a 650 mm méretű abroncsátmérő kombinációja csökkenti a gördülő-ellenál-

lást és ezzel a vonóerőigényt a szántóföldi munka során. Az abroncsprofil erősebb kapcsolódása a talajjal a henger jobb ön(meg)hajtásához vezet.

Speciálisan a könnyű talajokon kedvezőbb a gép teherbíró-képessége és jobb az átfolyás. A nehezebb talajokon a mátrix abroncsprofil nedves feltételek mellett gondoskodik a tökéletesebb porhanyításról. A hengerre opcióként lehetőségként pálcás borona is felszerelhető.



Az utánfutó henger különlegessége a mátrix abroncsok speciális hosszanti és keresztirányú profilja



ELŐFIZETÉSI AKCIÓ

1 évre (11 szám)

~~7 485 Ft~~ helyett: **5 985 Ft**

Előfizethető az alábbi elérhetőségeken:

E-mail: elofizetes@gepmax.hu

Web: <http://gepmax.hu/elofizetes>

SMS: 30/743-3029 (gepmax+név, cím)

Tel.: 76/496-182

Levélcím: 6001 Kecskemét, Pf. 614

KERTÉSZETI PÁLYÁZAT KERETÉBEN BESZEREZHETŐ **CASE II** GÉPEK VERHETETLEN ÁRON!

CASE II
AGRICULTURE



QUANTUM V/N/F

75 - 105 Le

16 + 16 sebességes mechanikus sebességváltó mászófokozattal

TLT: 540/540E/1000 rpm

Légkondicionált kezelőfülke, légrugós kezelőülés



FARMALL A

85 - 115 Le

12 + 12 sebességes mechanikus sebességváltó

TLT: 540/1000 rpm

Légkondicionált kezelőfülke, légrugós kezelőülés

FARMALL U

95 - 115 Le

24 + 24 sebességes HI-LO váltó + PowerShuttle

TLT: 540/540E/1000 rpm

Légkondicionált kezelőfülke, légrugós kezelőülés



FARMALL U PRO

95 - 115 Le

32 x 32 sebességes PowerShift váltó

(4 tartományon belül 4 fokozat mechanikus előválasztóval)

540/540E/1000/1000E U/min

Légkondicionált kezelőfülke, légrugós kezelőülés

Öt aranyérem és 44 ezüstérem az újdonságokért

A 2015. november 10-14. között (szakmai napok 8-án és 9-én), a hannoveri vásárterületen megrendezésre kerülő, világszerte kiemelt helyen álló mezőgazdasági gépműkiállítás, az Agritechnica kiállítói számos jelentős innovációt mutatnak be.



Ezt mutatja az Agritechnica szervezőjéhez, a Német Mezőgazdasági Társasághoz (DLG) benyújtott 311 újdonság. A DLG által kijelölt független szakértői bizottság a bejelentett újdonságok közül szigorú feltételek alapján ötöt aranyéremmel és 44 innovációt ezüstéremmel tüntetett ki. Jelen cikkünkben az aranyérmeseket mutatjuk be részletesen.

Fendt VarioGrip Pro

AGCO GmbH

Traktorgumiabroncsok gyors felpumpálása a közúti közlekedéshez

A sok vitathatatlan előny ellenére a gumiabroncsok nyomását szabályozó készülékeknek az a hátránya, hogy esetenként sok időt vesz igénybe a gumiabroncsokba a közúti közlekedés előtt a levegő visszapumpálása. A magas kompresszorteljesítmény biztosítása érdekében ez alatt az állásidő alatt még a motort is magasabb fordulatszámon kell tartani.

A Fendt „VarioGrip Pro” esetében a traktor új fejlesztésű abroncsának

belsejében egy második, magasnyomású abroncs található, ami a gumiabroncsok nyomásának szükség



szerinti, gyors változtatását biztosító nyomástárolóként szolgál. A sűrített levegő biztosításához elegendő egy egyszerű forgó összekötő csatorna, ami a belső abroncsot folyamatosan feltöltve tartja.

A szelepek kapcsolásához szükséges energia, illetve a nyomá szenzorok és a vezérlési impulzusok által felhasznált energia a tengelyen belül induktív módon jut tovább. Kiegészítő kompresszorra, nyomástárolóra és nyomásszabályzó vezetékekre nincsen szükség. Az abroncsok belső nyomása a közvetlen nyomás kiegyenlítés eredményeként 30 másodpercen belül 0,8 bar nyomásról 1,8 bar-ra növelhető, a motor fordulatszámának változtatása nélkül. A nyomás megfelelő értékre történő gyors változtatásának köszönhetően csökken a menetidő, és lehetővé válik a területek talajkímélő, alacsony nyomású abroncsokkal történő bejárása.

Átfogó tápanyag-kijuttatási rendszer

John Deere GmbH & Co. KG, LAND-DATA Eurosoft, BayWa Company, Vista Geowissenschaftliche Fernerkundung GmbH, RAUCH Landmaschinenfabrik GmbH, SULKY BUREL

Átfogó tápanyagmenedzsment

A betakarítások között felállított tápanyagmérleg a gazdák számára jelenleg nagy, maguk által elvégezendő számítási és tervezési feladatot jelent. Az átfogó tápanyagmenedzsment (Connected Nutrient Management) egy felhasználóbarát, optimalizált tápanyag-kijuttatási rendszer az igény szerinti és precíz N- és P-alkalmazáshoz, szerves és műtrágyák esetében egyaránt.

A rendszer betakarítástól betakarításig egységes egészként működve lehetővé teszi a tervezést, illetve az optimalizálást, és beépíti a pontosan célzott trágyázást megvalósító technológiákat.

HORSCH

Mezőgazdaság szenvedéllyel

Maestro CC és SW

Nagy teljesítmény, akár 12 km/h-ás sebességgel. Típustól függően osztott tartállyal szerelve, 2000 liter a vetőmagnak és 7000 liter a műtrágyának. Az elektromos hajtásnak köszönhetően egy egységben találjuk a motort, a hajtást, a csapágyazást, illetve a számítógépet. Egyszerű vezérlés és szakaszolási lehetőség GPS-en keresztül.

A 2012-es év gépe – Agritechnica 2011 díj • Seed on Demand adagoló rendszer • 8,12,24 és most már 6 soros kivitelben is • folyamatos elektronikus ellenőrzés • szabadalmaztatott adagoló rendszer

AXIÁL Cégcsoport

Gépek | Alkatrészek | Szerviz | Pénzügyi szolgáltatások | Gépbérlés
www.axial.hu



Az innovációs partnerek – John Deere, Land Data Eurosoft, Vista, Rauch és Sulky – adatait, tudását és kulcsfontosságú technológiáját a rendszer intelligensen kapcsolja egymáshoz, és a felhasználók számára egy agronómiailag optimalizált, a trágyázási előírásoknak megfelelő, részterület-specifikus tápanyag-al-

kalmazást tesz lehetővé. A szerves és műtrágyák tervezésénél és alkalmazásánál így nagyobb pontosság, költségmegtakarítás, minőségi és mennyiségi hozamoptimalizálás, valamint a trágyázási előírások betartásának területspecifikus dokumentációja is elérhető. Első alkalommal válik lehetővé a tápanyagok, például

a nitrogén és a foszfor részterületeken történő pontos meghatározása, kijuttatása és dokumentálása, függetlenül attól, hogy szerves és/vagy műtrágyát alkalmazunk.

A részterületeken adott vegetációs időpontban megvalósuló optimális tápanyageloszlás nagyobb tápanyag-hatékonyságot tesz lehetővé, ugyanakkor optimalizálja a tápanyagmérleget is. Eddig hasonlóan integrált megoldás nem létezett.



Átfogó növényvédelem, növényvédelmi alkalmazásmenedzser segítségével

John Deere GmbH & Co. KG, BASF SE, Informationssystem Integrierte Pflanzenproduktion (ISIP, Integrált Növénytermesztési Információs Rendszer) e.V., Bad Kreuznach és további kutatóközpontok

Átfogó támogatás a felhasználók számára

A növényvédelmi döntések jelenleg azzal a nehézséggel is együtt jár-

TUDÓSÍTÁS

nak, hogy sok különálló információt a gazdának egyedül kell összesítenie. A szem előtt tartandó információk és feltételek növekvő komplexitása miatt előfordulhatnak hibás alkalmazások, ami azzal a veszéllyel jár, hogy növényvédő szerek kerülhetnek az ún. nem célterületekre.

A növényvédelmi alkalmazásmenedzserre épülő átfogó növényvédelem egy intuitív döntéstámogató rendszer a növényvédő szerek célorientált, időben megfelelő és pontos alkalmazásához. Ez a rendszer integrálja a növényvédelmi ajánlások alkalmazásához, a permetezőgép járművezető által támogatott megtöltéséhez, a távolsági feltételek automatikus figyelembe vételével történő kijuttatáshoz, valamint a hiánytalan dokumentációhoz szükséges kulcsfontosságú technológiákat.

A BASF és a John Deere által a hivatalos partnerekkel – ISIP, ZEPP, JKI és KTBL – közösen fejlesztett növényvédelmi alkalmazásmenedzser-szerviz hiánytalanul integrálható a komplex megoldásba. Az adatátvitel a felhasználótól független ISO-XML formátumban történik, ami a növényvédelmi alkalmazásmenedzsert további implementációkhoz is nyitottá teszi. Ezzel az ipari szabvánnyal a jövőben bekapcsolhatók a rendszerbe döntéstámogatási rendszerek, vagy más partnerek eredményei is, illetve más gyártók növényvédelmi technológiáival is megvalósítható a tervezés.



Első alkalommal történik meg, hogy a szükséges információk, adatok, tudás és eszközök egységes egészzé kapcsolódnak össze, hogy a felhasználóknak egy agronómiailag optimalizált, jogilag megfelelő, részterület-specifikus növényvédelmi alkalmazást tegyenek lehetővé. A felhasználó irányítja a körfolyamatot, tervezi és editálja a részterület-specifikus alkalmazásokat, dokumentálja az elvégzett munkákat, és hozzáférést biztosít a partnereknek a tanácsadáshoz. Így már semmi nem áll az útjában a definiált és elő-

írásoknak megfelelő alkalmazások kivitelezésének, beleértve a kézzel ellenőrzött, érintés nélküli betöltés támogatást, valamint az integrált TankFillCalculator funkciót.

A biztonság érdekében az adott termékkód az előkészítéshez és további automatizálásukhoz beszkenelhető. Összefoglalva elmondható, hogy ez a rendszer első alkalommal kínál a gyakorlati szakemberek számára olyan opciót, ami a növényvédelmet a fertőzés diagnosztizálásától, a szerek



FRONT

szerelevények

a HerGon PLUS Kft.-től

FRONT

súlyok

A megfelelő erőgép kiválasztásakor nem csak a megfelelő lóerő teljesítmény kiválasztása feladat, hanem a lóerő/tömeg arány eltalálása is.

Öntvény súlyok:

- 50 kg-os JD táskasúlyok
- Saphir öntvény súly
- Abetonsúlyok kalszemenkisebb térfogatú, többféle méretben, A B900-as modell kérésre komplett függesztő rendszerrel is felszerelhető, így alkalmas akár egy szántáselmunkáló henger területre szállítására is.

EM – bővíthető súlyok, 900+600 kg kivitelben, nemcsak front hidraulikus gépekre!

Beton tömsúly:

- Saphir új generációs tömsúly formázott, többféle méretben, vonószemmel
- Saphir standard tömsúly klaszikus „kocka” súly, többféle méretben, vonószemmel



A **Hans Sauter GmbH.**

a következő márkájú

gépekhez kínál mellső

függesztő rendszereket:

John Deere • Claas / Renault • New Holland • Deutz Fahr

HerGon

PLUS KFT.

H-5461 TISZAFÖLDVÁR, DÖBREI JÁNOS ÚT 84. +36 20 66 939 66 • hergon@hergon.hu

ajánlásán és az előírások szerinti alkalmazásokon keresztül, a dokumentációig korszerűen és hatékonyan valósítja meg.

PREMOS 5000

Bernard Krone GmbH,

Szalmapellet-előállítás a szántóföldön

A szármaradványokból készített pellet széles körben értékesíthető tüzelőanyagként, alomként, takarmányként és az állatoknak elfoglaltságot, játékot biztosító anyagként.

A PREMOS 5000 az első mobil pelletkészítő betakarítógép a piacon, ami előaprítás nélkül készít 16 mm átmérőjű pelletet, két egymásba nyúló matricahenger segítségével.

A szántóföldön történő közvetlen alkalmazás mellett álló helyzetben is használható. Érdemes kiemelni a gép ütőerejét, a viszonylag kedvező specifikus energiafelhasználás mellett.

John Deere ProCut

John Deere GmbH & Co. KG,

Élesség szabályozás

A szecskázásnál időszakában is érvényes, hogy a késeknek a szecskázódobban élesnek kell lenniük, és az ellenkéseket megfelelően kell beállítani.

A John Deere „ProCut” az ellenkések és a kések közötti közvetlen távolságmérést nem ütésszenzorokkal valósítja meg, hanem két speciális szenzor segítségével, induktív mérési eljárással. Emellett lehetővé teszi az összes kés egyedi, automatikus késélesség-mérését.

A felhasználók ennek nagy hasznát látják, mert az ellenkések beállításához és a kések élezéséhez – a javasolt élezési idővel – mindig adott az optimális üzemeltetési pont. Az érintett gépcsoport optimális üzemeltetési állapotával nemcsak energia takarítható meg, hanem az alkalmazott eszközök, például a kések, ellenkések és köszörűkő is kímélhető. **FM**



Hatodszor is Nagy Talajművelő Show

Immár hatodik alkalommal rendezték meg a Nagy Talajművelő Show-t, augusztusban, három helyszínen, ahol az elmúlt évhez hasonlóan jelentős gépgyártók – Lemken, Kverneland, Vogel-Noot – vonultatták fel munkaeszközeiket, amelyeket az Agro-Békés Kft. által forgalmazott Case IH erőgépek működtettek.

Szerkesztőségünk a három helyszín – Szentlőrinc, Martonvásár-Tordas és Hajdúböszörmény – közül az utóbbira látogatott el, ahol a Lemken munkaeszköz-kínálatából elsőként a Diamant 11 V 6+1 L 120 féligfüggesztett váltvaforogató ekét ismerhették meg az érdeklődők.

Lemken Diamant 11

– rendkívüli stabilitás nagy munkaszélességnél is

A Lemken Diamant 11 réselt kormánylemezeivel kiváló munkát végzett a gabonatarlón, még igen száraz körülmények mellett is.

A show-n bemutatott Diamant 11 V 6+1 L 120-as eke hidraulikusan állítható fogásszélességgel szerelt, ami 30-55 cm-es intervallumban menet közben fokozatmentesen, a traktor kabinjából állítható.

Az eke masszív főtartó gerendelye rendkívüli stabilitást eredményez, a 120 cm-es ekefejosztás és a 90 cm-es gerendelymagasság pedig garantálja a nagy átömlési keresztmetszetet és az eltömődésmentes munkát nagy mennyiségű kukorica-szármaradvány esetén is.

A Diamant 11 ekecsalád opcionálisan hidraulikus súlyátterhelő rendszerrel is felszerelhető, aminek kö-



A 6. Nagy Talajművelő Show-n a Lemken, a Kverneland, a Vogel-Noot munkaeszközei, valamint a Case IH erőgépek mutatkoztak be

szönhetően az erőgép kerékcúsúszása csökken, miközben vonóereje nő. A Diamant 11 ekecsalád vonóerőigénye 280 lóerőtől kezdődik.

Lemken Rubin 12 rövidtárcsa

– mélyebb, gyorsabb és intenzívebb munka

A Lemken Rubin rövidtárcsa-családjá 3 és 7 méter közötti munkaszélességgel rendelhető, a vonóerőigénye 350 lóerőtől indul. A rendezvényen bemutatott Rubin

12/500 KUA 5 féligfüggesztett, 5 méter munkaszélességű rövidtárcsa 736 mm átmérőjű és 6 mm vastagságú tárcsaleveleivel nagy sebesség mellett is kiváló munkát végez terjedelmes szármennyiséget visszahagyó

növényi kultúra esetén, akár 20 cm munkamélységben.

A Rubin 12 második sorban lévő tárcsalevelei az elsők között járnak, így a tényleges tárcsalevélosztás 165 mm.

A tárcsalevelek mögött, a talajáramtól védett helyen található a karbantartásmentes kétsoros golyóscsapágyak, így a speciális ventilátor kiképzésű porvédő tárcsa forgásából adódóan nem engedi a port bejutni a csapágházba.

Lemken Karat 9 nehéz kultivátor

– a piacvezető technikája

A rendezvényen bemutatott 5 méter munkaszélességű Karat 9/500 KUTA féligfüggesztett nehéz kultivátor három sorban és 29 cm osztástávolságban elhelyezett kettős biztosítású kapái, valamint a kapasorok 75 cm-es húzástávolsága és 80 cm-es vázmagassága kiváló átömlési keresztmetszetet és eltömődésmentes munkát garantál 5-30 cm munkamélység között.

A Karat visszarendező tárcsasora elegyengeti a kapák nyomait, amelyek mélysége egyszerűen, egyenként állítható.



A Lemken Karat nehéz kultivátor 3-7 méter közötti munkaszélességgel érhető el, a legkisebb változat vonóerőigénye 160-180 lóerő.

Lemken Primus 35 vontatott szántóföldi permetező

– **praktikus és gazdaságos**

A Lemken Primus 35 vontatott szántóföldi permetezőgép 3300 literes tartályterfoggal, kiválóan hozzáférhető, 250 literes tisztavizes tartállyal és vegyszerbemosó tartállyal ellátott. A tartály belső tisztítását két rotációs fúvóka látja el.

A Primus 35 permetező 24 méteres, 9 szakasszal ellátott hidraulikus csukású rugózott permetezőkerete hosszában és keresztben is csillapított, még nagy munkasebességnél is nyugodt járású.

A Lemken Primus ISOBUS-kompatibilis vezérlőmonitor kijelzőjén minden fontos adat látható: a meghatározott dózis, a sebesség, a nyomás, a permetezett terület vagy a kijuttatott mennyiség. A Primus vezérlőegysége



a haladással arányosan szabályozza a szórási mennyiséget.

Lemken Compact-Solitair

– **pontosság nagy munkasebesség mellett**

A 3 méter munkaszélességű Compact-Solitair magágykészítő és vetőgép kombináció 3500 literes magtartálya garantálja a naponkénti nagy területteljesítményt.

A Compact-Solitair hidraulikus mélységállítósú tárcsasora a traktor-kabinból állítható, a két sorban elhelyezkedő, 465 mm átmérőjű csipkés tárcsái kiváló mélységtartást, szárarpitást és bekeverést biztosítanak.

A Lemken Compact-Solitair elektromos hajtású magdagolói 1-500 kg/ha kivethető magmennyiséggel apró és nagy magok vetésére egy-

(folytatás a 22. oldalon)

A KÉK SZABADSÁGOT JELENT JUWEL EKESOROZAT – FELHASZNÁLÓBARÁT ÉS ÜZEMBIZTOS



DuraMaxx ekefejek: több mint 50%-al magasabb élettartam és 80%-al kevesebb átszerelési idő.



A Juwel 7 és Juwel 8 függesztett ekék új mércét állítanak fel a talajművelésben. Nem csak az üzemeltetésük rendkívül kényelmes, hanem egyidejűleg a legnagyobb üzembiztonságot is nyújtják – minden talajtípuson! Tapasztalja meg a legújabb technológiát és győződjön meg számos előnyéről:

- Optiquick rendszer az oldalra húzástól-mentes szántáshoz
- TurnControl a biztonságos átfordításhoz
- Hydromatic rendszer az akadálymentes szántáshoz köves talajon
- Szerszám nélkül állítható előhántók

www.lemken.com

Szücs Andor, mobil: +36 30/8525-787, e-mail: szucs@lemken.com
Póczik Balázs, mobil: +36 30/7485-380, e-mail: poczik@lemken.com

LEMKEN
The Agrivision Company



(folytatás a 21. oldalról)

aránt alkalmasak, az adagolóegység cseréje nélkül.

A Lemken Compact-Solitair félig-függesztett magágykészítő- és vetőgépcsalád 3-tól 6 méter munkaszélességig érhető el rövidtárcsás, vagy aktív forgóboronás magágykészítő egységgel, 140 lóerő vonóerőigénytől.

Kverneland Qualidisc T

- kiváló szármaradvány-bekeverő hatás

A Kverneland Qualidisc T félig-függesztett rövidtárcsák magukban egyesítik a nehéztárca és a rövidtárca előnyös tulajdonságait.

A Qualidisc T rövidtárcsának súlyából adódóan jó a talajbahatolási képessége, sűrű osztásának köszönhetően pedig kiváló az aprító hatása nagymennyiségű szármaradvány, vagy zöldtrágya bedolgozása esetén is, a gép eltömődése nélkül.

A Qualidisc T vetésre alkalmas, tiszta és egyenletes talajfelszínt hagy maga után, akár 15 cm munkamélységig.

A Kverneland rövidtárca hosszú élettartamú csapágyainak és rendkívül erős, aprócsipkével ellátott kopásálló tárctalapjainak köszönhetően szinte karbantartásmentes.

A Qualidisc T tarlóhántásra és magágykészítésre egyaránt kiváló munkaeszköz.

Kverneland Rau Ikarus S

- a sokoldalú kompakt permetező

A Kverneland Ikarus permetezőcsalád 2800 és 3800 literes tartálytérfogattal kapható, a bemutatón a nagyobb változatot tekinthették meg munka közben az érdeklődők.

Az Ikarus permetezőtartályában elhelyeztek egy nagynyomású keverő- és öblítő rendszert, ezáltal egyszerű és gyors a permetezőszer keverése és a tartály öblítése.

A bemutatott Ikarus Kverneland HC keretszakaszi rendszerű permetezőkerettel szerelt, ami 18-24 méteres munkaszélesség között, 5-től egészen 9 szakaszig rendelhető.

Az Ikarus kerete íngás felfüggesztésen keresztül kapcsolódik a vázon

függgőlegesen kialakított szánszerkezethez, ami munka közben biztosítja a keret stabilitását.

A Kverneland Ikarus opcionálisan ISOBUS-rendszerrel is kérhető, ezenkívül számos elektronikus kiegészítő közül is választhatunk, mint az elektromos szintjelző, az elektromos szívó és nyomóági vezérlőselepek vagy az automata tisztítórendszer.

Kverneland Kultistrip

- jól illeszkedik a felhasználói igényekhez

A Kverneland Kultistrip magában foglalja a klasszikus sávművelő gépek minden részegységét, mint a mellső vágótárca, a sávtisztító, a lazítókés, az oldalsó terelő- és a lezáró egység.

A bemutatón felvonultatott Kverneland sávművelőnek minden eleme külön-külön állítható, ezek paralelogramma felfüggesztéssel helyezkednek el egy központi gerendeyen, a talajegyenletlenség jobb követése érdekében.

A Kultistrip sávművelő mellső vágótárcai egyrészt megnyitják a talajt a lazítókések előtt, másrészt aprítják a talajfelszínen lévő szármaradványokat. A tárca mélysége 9 fokozatban állítható. A sávtisztító egy pár egymástól függetlenül elmozdulni képes ujjas tárca, ami a lazítókés előtt eltávolítja a megművelendő sávból a szármaradványokat.

A lazítókés munkamélysége 10-30 cm között változtatható. A kés cserélhető orrbetéttel és szárnyal ellátott, ami kiváló lazító és repesztő hatást eredményez. Háromféle késtípus közül választhatunk talajtípusnak megfelelően: egyenes, hajlított és íves, amik túlterhelés esetén – például kő – a talajból kiemelkednek.

A Kultistrip sávművelő kerekei rugóterhelésűek, így a talajnyomás fokozatmentesen állítható, a maximális munkasebesség pedig akár 10-12 km/h lehet.

Kverneland U-drill

- nagy területteljesítményre tervezve

A hat méter munkaszélességű, 4350 literes tartálytérfogatú ISO-BUS-kompatibilis U-drill vetőgépet nagy területteljesítményre terveztek. A gép programozható földvégi for-





duló automatikával van felszerelve, mely nagyban megkönnyíti a kezelő munkáját.

Az U-drill kezelőegységén keresztül minden fontos beállítás elvégezhető, mint a vetésmélység és az elműkáló tárcsasor munkamélységének, valamint a vetőtárcsák nyomásának beállítása.

A Kverneland U-drill feltöltő csigával, vetésellenőrzővel és súlymérő cellákkal is felszerelhető, ami folyamatos és pontos tájékoztatást ad a vetőmag előre beállított fogyásáról. Az U-drill vetőgép megalkotásakor a gyártó számára fontos volt a már jól bevált megoldások átörökítése az előző generáció gépeiről, így megmaradt a vetőgép hagyományos elrendezése.

A 6 méter munkaszélességű U-drill vetőgépen található mellső tömörítő keréksor nagy átmérőjének és a szintén nagy átmérőjű és eltolt elrendezésű hátsó keréksorának köszönhetően a gép működtetéséhez akár egy 200 lóerős traktor is elegendő.

Kverneland LB eke

– kötött talajon is rendkívül hatékony

Az LB váltvaforogató eke 6,3 mm falvastagságú váza a Kverneland 12 órás hőkezelési eljárásának köszönhetően egyedülálló rugalmasságot és szilárdságot biztosít a munkaeszköznek. Az LB eke 100 cm-es ekefejosztása, valamint 80 cm-es gerendelymagassága biztosítja a nagy átömlési keresztmetszetet. A több mint tízféle kormánylemez típus mindegyike

könnyű vontathatóságot biztosít, s öntisztuló képességük még kötött talajon is kiváló.

A Kverneland LB szántáselmunkáló egysége az ekével egybeépített, így szállítása nem igényel külön traktort vagy front függesztőművet. A Kverneland LB ekeje egyszerű, jól áttekinthető kialakítású, könnyű beállíthatóság, alacsony üzemeltetési költség jellemzi, valamint kiváló minőségű kopó alkatrészei is alacsony áron érhetők el.

Vogel-Noot TerraDig

– átütő erő a talajlazításban

A Törökszentmiklóson gyártott Vogel-Noot 5, 7, 9 és 11 késees lazítók közül az XXS 5 késees modellt láthatják az érdeklődők munka közben, aminek a keretmagassága 110 cm, ezáltal akár a 65 cm munkamélység is elérhető vele.

A TerraDig lazító 140×140 mm-es, robusztus vázának köszönhetően kategóriájának talán a legerősebb felépítésű lazítója, s a két sorban elhelyezett, speciális kialakítású és állítható intenzitású késszárainak köszönhetően a nagy mélységű munkavégzés mellett a talaj felső rétegének átdolgozására is különösen alkalmas.

A késszárak vágóéllel kombinált kopólemezzel szereltek, a munka-intenzitás és az élettartam növelése érdekében.

A fordítható lazítóbetét 120 mm-rel túlnyúlik a késszáron, a megfelelő élettartamot biztosítva, a kívánatos végső talajállapotot pedig a lezáró hengerrel érjük el.

A lazító nemcsak az itt látott kétsoros tüskés hengerrel szerelhető, hanem a többi munkagépnél már megszokott kialakítású egyéb hengertípusokkal is. A végső tiszta talajfelszínről



és a bakhátmentes munkáról az oldalsó terelőlemez gondoskodik.

Vogel-Noot TerraDisc^{PRO} Hydro

- rövidtárca a legjobbaknak

A törökszentmiklósi Vogel-Noot üzem a forgatás nélküli technológia munkagépeire koncentrálnak, mint a hazánkban is jól ismert TerraDisc^{PRO} rövidtárca. A TerraDisc^{PRO} 510 mm átmérőjű, agresszív szögállású és erőteljes csipkézettségű tárcsalapjai az agresszív gyomokkal és a nagyobb szármaradványokkal egyaránt jól boldogulnak.

A gumibakos felfüggesztésű tárcsatagok és a teljesen zárt SKF csapágyazás garancia a hosszú távú, meghibásodásmentes munkavégzésre.

Az elmúlt évtől ez a rövidtárca 610 mm-es átmérőjű tárcsalevelekkel is elérhető.

A modern kialakítású, robusztus vázszerkezetű TerraDisc^{PRO} a többi Vogel-Noot munkagéphez hasonlóan különböző lezáróhengerrel is felszerelhető. A TerraDisc^{PRO} rövidtárcsánál a tiszta felszínről és bakhátmentes munkáról az oldalsó terelőlemezek gondoskodnak, amelyek paralelogramma felfüggesztéssel csatlakoznak a vázhoz. A TerraDisc^{PRO} jelenleg 2,5 és 6 méter közötti munkaszélességben érhető el, függesztett és féligfüggesztett kivitelben. A nagyobb munkaszélességű típusok megjelenése ősszel várható.

Vogel-Noot XS 1150/4+0

- a legkötöttebb talajra is alkalmas

A mosonmagyaróvári üzemben készült XS 1150/4+0 váltvaforgató eke 180-260 lóerős erőgép után ajánlott. Az igen robusztus eke gerendelyének keresztmetszete 150×150×12



mm, így akár a legkötöttebb talajon is biztonsággal alkalmazható. Az eke felszereltsége olyan, hogy a hazai körülmények között és a nagy szármaradvánnyal borított táblákon is jól teljesít.

Az eke felépítése egyszerű, de robusztus, minimális karbantartási igényű. Az optimális szármaradvány leforgatásról a három dimenzióban állítható előhántók és az ekeszáron elhelyezett szárterelő lemezek gondoskodnak. Az ekefej osztása 115 cm, a vázmagassága 82 cm, az ennek köszönhető nagy átömlési keresztmetszettel a nagy mennyiségű kukoricával borított táblákon is eltömődésmentesen lehet dolgozni.

Vogel-Noot MasterDrill^{PRO} A

- forgóboronával kombinált gabonavetőgép

A Nagy Talajművelő Show-n újdonságként mutatkozott be a Vogel-Noot MasterDrill gabonavetőgép-család legújabb tagja, az A^{PRO}. A 3 méter munkaszélességű vetőgép 1400 literes magtartályával és nagy munkasebességével a kis- és közepes méretű gazdaságok gabona- és

aprómagvainak pontos elvetésére alkalmas.

A MasterDrill^{PRO} A gazdag felszereltségéhez tartozik a hidraulikus hajtású ventilátor, a hátsó fellépő lépcső, a duplatárcsás vetőcsoroszyák, a vetés utáni egyengető pálcasor, a lezáró görgősor, valamint a művelőutas vetést lehetővé tevő elektromos rendszer is.

A kompakt felépítésű MasterDrill^{PRO} A vetőgép a rendkívül robusztus Arterra forgóboronával kombinálva szántás nélküli vetéshez is felhasználható, hiszen a forgóborona speciális kialakítású, és 34 cm hosszú fogainak köszönhetően a szármaradványokkal is elbánik.

A vetőgép-kombináció vonóerőigénye 140-150 lóerő, területteljesítménye meghaladja az óránkénti 2 hektárt.

Vogel-Noot TerraFlex 500 Hydro

- minimális karbantartási igény

Az elmúlt évek szélsőséges időjárásai viszonyainak is köszönhetően előtérbe kerültek a forgatás nélküli technológia munkaeszközei. A Vogel-Noot erre a piaci igényre alapozva bővítette termelési kapacitását és munkagéppalettáját Törökszentmiklóson, így 80 lóerőtől 600 lóerőig tud munkagépet ajánlani a gazdálkodók számára.

A Nagy Talajművelő Show-n bemutatott 5 méter munkaszélességű TerraFlex Hydro szántóföldi kultivátor 240-270 lóerős erőgéppel működtethető optimálisan. A gép rugós vagy merev kapaszárral szerelhető



fel, amelyek osztása 33 cm. A TerraFlex 500 vázmagassága 80 cm, ami a 33 cm-es kapaosztással együtt megfelelő átömlési keresztmetszetet biztosít nagyobb szármagvány esetére is. A kapaszárak után fokozatmentes tárcsasor egyengeti a talajfelszínt, és gondoskodik a bakhátmentes talajról.

A Vogel-Noot TerraFlex 500 Hydro kultivátor minimális karbantartási igényű, egyszerűen kezelhető munkaeszköz.

Case IH Magnum 380 CVX

- erő és dicsőség

A Nagy Talajművelő Show-n felvonultatott munkaeszközöket az Agro-Békés Kft. által forgalmazott Case IH erőgépek üzemeltették. A MAXXUM és PUMA mellett a MAGNUM traktorok közül is többet láthattak a vendégek munka közben.

A Case IH Magnum 380 CVX traktor nyerte el az „ÉV TRAKTORA 2015” díjat a Bolognában megrendezett EIMA International kiállításon.

A Case IH Magnum hathengeres, 8700 cm³ hengerűrtartalmú motorral szerelt 380 CVX Rowtrac erőgépet

számos olyan innovatív megoldás jellemezi, mint a fokozatmentes CVX váltó, a könnyen használható multifunkcionális kar, az új első LED-világítás és a Rowtrac gumihevederes megoldás, ami a hagyományos kerekes traktorhoz képest jóval alacsonyabb talajterhelést eredményez.

A Magnum 380 CVX Rowtrac fülkéje rendkívül tágas, a nagy felületű üvegek kitűnő kilátást biztosítanak a gépkezelőnek. A CVX kabinjának alacsony zajszintje, kényelmes vezetőülése, valamint a kézre álló kezelőszervei teszik még komfortosabbá az erőgépet. A rugózott mellső híd és a fülkerugózás a 380 CVX alapfelszereltséghez tartozik.

A Case IH Magnum 380 CVX Rowtrac járószerkezetének rendkívül alacsony a talajterhelése, a talajra gyakorolt nyomása kisebb, mint egy 100 kg tömegű emberé.

A Case IH Magnum Halftrac hátsó hevederes változata 61 és 76 cm széles, tökéletesen talajkövető hevederrel rendelhető. Az elől gumikerék, hátul heveder megoldással a gyártó igyekezett ötvözni a hevederes és a kerekes traktor előnyét. A Magnum Halftrac manőverezhetősége és kezelhetősége olyan, mint a hagyományos kerekes traktoroké, a talajra leadott teljesítménye és a talajnyomása viszont megközelíti a hevederes traktorok jellemzőit.

Cs Zs

Csúcstechnika 2014/15 DVD

A nagyszerű **agrártechnikai DVD**, **CSAK NÁLUNK!**
45 film magyar szinkronnal az alábbi témákban:

- Talajművelés
- Növényvédelem
- Takarmánykeverés
- Szállítás és kijuttatás
- Vetés
- Betakarítás
- és -kiosztás
- Traktor

Megrendelhető:

- a <http://mezohir.hu/dvd> címen
- a MezőHír és a Gépmax szerkesztőségénél:
munkaidőben: +36 30 743 3029, +36 76/496 182

Bruttó ár: 4500 Ft helyett
csak 3000 Ft+postaköltség.

MezőHír és Gépmax
előfizetőknek 15% kedvezménnyel:

3825 Ft helyett **csak 2550 Ft**+postaköltség.

Postaköltség: bankkártyás fizetés és
előre átutalás esetén 565 Ft, utánvétes küldeményél: 1 895 Ft



KRONE BiG X-sorozat – újdonságok I.

Az idei Agritechnica szolgáltatót alkalmat a Krone új takarmánybetakarító modelljének a bemutatására: ez a BiG X 770. Az új gép „lelke” egy 16,16 literes MAN V8 motor, amely 775 LE (520 kW) teljesítményű.

Kifinomult technológia új stílussal: új BiG X 770

Az új változat lekerekített, ergonomikus stílusával nagyon emlékeztet a Krone legutóbbi BiG X 480/580 gépeire. A formatervezés azonban nem csupán a külsőt jelenti, hanem a biztonsági berendezéseket is érinti.

A gép minden része jobban látható, további irányjelzők kerültek a sárvédőkre, de a létra is megújult. Sőt, a 600, 700, 850 és 1100-hoz hasonlóan a BiG X 770-on is alapfelszerelés a vágószerkezet-fék, amely a dobot teljes sebesség mellett 10 másodperc alatt képes leállítani.

A Krone „belül” is újdonságokkal szolgál; ilyen például a PowerSplit. A PowerSplit egy elektronikus motorteljesítmény-szabályozó, amely automatikusan a körülményekhez igazítja a common-rail motorok teljesítményét, így maximalizálva azok hatékonyságát.

A Krone a BiG X 770-et – illetve a 600, 700, 850 és 1100 változatot is – a MaxFlow vágószerkezettel kínálja. A MaxFlow dob 20, 28 vagy 36 késes változatban kapható, azaz mindenki kiválaszthatja a számára ideális típust. A kések tartószerkezeten történő újfajta elrendezése révén nagyobb az átmenő teljesítmény, illetve hosszú szecska méret készítésekor a gép igen csendes. A késtartó védi a dobtestet a kopástól is.

Ráadásul a Krone speciális biogáz vágószerkezetet is kínál, 40 vagy 48 késsel (48 késes csak a BiG X 850/1100-hez kapható); 40 kés: 2,5-15 mm, 48 kés: 2,0-12,0 mm szecska-hossz. További gyakorlatias lehetőség, hogy többféle szemroppantó közül lehet választani. Az új 105 fogas változat például még akkor is tökéletesen bánik a szemekkel, amikor 20 mm-es vagy nagyobb szecska készül.

A BiG X 600, 700, 770, 850 és 1100 modellekhez a StreamControl is kap-



ható, amely a kifúvás sebességét szabályozza. Így a gépkezelő a gyorsítódob hátsó falának állásával a fülkéből tudja irányítani a kifúvást.

Műszaki adatok	BiG X 770
motor:	MAN D2868, V8
motortérfogat (l):	16,16
hitelesített motorteljesítmény (ECE R120) kW/LE	570/775





Ha „rövid” kifúvást állít be, megnő a hézag a dob és hátfal között. Ezt az üzemanyag-takarékos funkciót akkor javasolják, ha átlagos munka mellett a szállítójármű a betakarítógép mellett

halad. Ha a kifúvás „közepes/hosszú”, csökken a hézag a dob és hátfal között. Ez ideális az első munkamenetek során, ha a szállítójármű a szecskázó nyomában halad.

Ez azonban nem minden. Optionális LED-lámpák is rendelhetők minden Krone gép lámpáira; illetve kapható egy 300 literes szilázsadalék-tartály, amely a fülkében levő terminállal kényelmesen vezérelhető.

A Krone 710/70 R42 (első) és 620/70 R30 (hátsó) méretű abroncsokat kínál az alapfelszereltségben; a nagy átmérőből adódó nagy érintkezési felület jobb kapaszkodást eredményez, illetve így nagyobb a hasmagasság.

További opció a tolató- és kifúvókamera, amelyekkel a munka biztonságosabb és sokkal egyszerűbb. És ha már a kifúvónál tartunk: ezt is újratervezték.

A gépkezelő munkájának megkönnyítése érdekében a Krone megnövelte az összes BiG X 10” terminál kijelzőjét, hogy a funkciók még jobban látszódnak. ■



ODISYS

OPTIMUM DIESEL INJECTION SYSTEM
GÉP- ÉS ALKATRÉSZ-KERESKEDELEM • SZERVIZ • DÍZELTECHNIKA



VALÓSÍTSA MEG NÁLUNK KERTÉSZETI PÁLYÁZATÁT

RÖVID HATÁRIDŐVEL VAGY **AKÁR KÉSZLETRŐL!**

NOBILI, BFM ÉS ARRIZZA GÉPEK KEDVEZŐ ÁRON, OKTÓBER 15-I KISZOLGÁLÁSRA!

NOBILI

A név, amely kötelez...

PERMETEZŐK,
SZÁRZÚZÓK

BFM

KULTIVÁTOROK
SORALJMŰVELŐK

ARRIZZA



LAZÍTÓK, TÁRCSÁK
TŐKÖZMŰVELŐ
MARÓK
GRÚBEREK
OSZLOPVERŐK

ALKATRÉSZEK KEDVEZŐ ÁRON!



Területi
képviselők:

H-6000 Kecskemét, Könyves Kálmán krt. 109. • Telefon: **Hernek Zoltán** +36 30 9839 448

Értékesítés: +36 76 507 814, +36 76 507 815, +36 76 507 816 • **Fax:** +36 76 482 099

Alkatrész: +36 30 4160 911, +36 70 2052 250, +36 76 507 817 • **Szerviz:** +36 30 2291 354

1 **Friedrich Jenő:** +36 30 773 6701 2 **Gombos Zoltán:** +36 30 731 7508

3 **Hernek Zoltán** +36 30 9839 448 4 **Nyilas Mihály:** +36 30 227 1406

5 **Hernek Gábor:** +36 70 58 79 117

E-mail:

info@odisys.hu

www.odisys.hu



AGROTREND

ELŐRE TEKINTÜNK

Az agrárPIACI portál

árfolyam-figyelő **pályázat-figyelő**
árutőzsde agrárpiaci hírek
kőolaj-figyelő **élő szakmai fórum**

www.agrotrend.hu

Ilyet még biztos NEM LÁTOTT!

A **VALKON Kft.** szeretettel meghívja az **Agritechica kiállításra, Hannoverbe, 2015. november 10-14-én!**

Látogasson el a **Krone** standjára (27-es csarnok, G20 stand), ahol bemutatásra kerül a legújabb – **innovációs aranyéremmel díjazott** – gép, a

világ első mobil pelletálója

a  **KRONE**

PREMOS 5000



Kverneland-gépbemutató Prágában

A világ egyik vezető mezőgazdasági gépgyártója és fejlesztője, a Kverneland Group nemzetközi sajtótájékoztatót és gyakorlati bemutatót tartott Prágában, amelyen számos újdonságot ismerhettek meg a résztvevők.

A prágai rendezvényen **Nagy-György János**, a Kverneland Group Hungaria Kft. ügyvezetője társaságában lapunk is képviseltette magát. A számos munkaeszköz közül cikkünkben a hazai piac számára is nagy jelentőséggel bíró gépeket kívánjuk bemutatni.

A Kverneland Group által forgalmazott munkaeszközök és alkatrészek megbízható, biztonságos, optimális gépzemelés, valamint hosszú élettartamot garantálnak.

A gyártó a folyamatosan magas minőséget újabb és újabb gyártási eljárásokkal és szabadalmaztatott technológiákkal éri el, s az innovációra való folyamatos törekvés egyedülálló, csúcsmínőségű és széles termékínálatot tesz lehetővé.

A Kverneland Group a professzionális gazdálkodók számára a talajművelés, vetés, növényápolás, szalastakarmány és elektronikai megoldások területén egyaránt kiterjedt rendszereket és megoldásokat kínál.

Kverneland Exacta CL GEOspread

– közepes méretű gazdaságok számára

Korábban már elérhető volt a Kverneland Exacta TL GEOspread nagygazdaságok számára. A most bemutatott CL GEOspread műtrágyaszórót 1100-2450 literes tartálytér-fogattal azonban a közepes méretű gazdaságok számára fejlesztette ki a gyártó.

A műtrágyaszórón lévő GEOspread rendszer lehetővé teszi az Isobus terminálon keresztül a munkaszélesség gyors és pontos beállítását, manuálisan vagy automatikusan.

A GEOspread rendszernek köszönhetően 5-10%-os műtrágya-megtakarítás érhető el, hiszen a már elvégzett munka, a táblahatárok, a forgók és különböző feladatok alapján a rendszer a munkaszélességet



Dai Watanabe, a Kverneland Group elnök-vezérigazgatója

automatikusan változtatja a megfelelő szórás kép és átfedés érdekében, a GPS-rendszertől kapott jelek alapján. Az állandó tárcsafordulattal és a pontosan állított feladási pont segítségével a GEOspread lehetővé teszi a műtrágyaszórón a szakaszok pontos ki- és bekapcsolását. Az átfedés minimalizálására és a műtrágya megtakarítása érdekében akár a belső szakaszok is kikapcsolhatóak, a szélső szakaszok működése mellett.

Az Exacta CL GEOspread repítőtárcsájának innovatív meghajtása kíméletes műtrágya-adagolást tesz lehetővé, a folyamatosan lassan forgó adagolórendszernek köszönhetően.

Kverneland iXdrive

– az önjáró permetezőgép

Megbízható, tartós, könnyen karbantartható

A Kverneland a rendezvényen bemutatott iXdrive önjáró permetezőgéppel teljessé tette szántóföldi permetezőgépei kínálatát. Nagy-György János úgy gondolja, hogy az iXdrive nagy sikernek bizonyul majd a hazai piacon.

A Kverneland iXdrive két típusa, a 4240 és az 5240 lesz elérhető a gazdálkodók számára 4000, illetve 5000 literes névleges tartálytér-fogattal.

A Kverneland Group kiemelt figyelmet fordított az iXdrive önjáró permetező tervezése során a megbízhatóságra, a tartósságra és a könnyű karbantartásra.

Az iXdrive egy permetezőgépben ötvözi a gazdaságosságot, a hatékonyságot és a kényelmet. A permetezési feladatokra gyakran rövid idő áll a gazdálkodók rendelkezésére, ezért a nagy teljesítmény jogosan elvárt igény. Az önjáró permetező kabinja tágas, kényelmes, valamint jó kilátást biztosít a kezelője számára.

Kverneland permetezéstechnológia

A Kverneland iXdrive bal oldalán, a kerekek között helyezték el az EasySet ellenőrzőpanelt, amiben az elektronikus szelepek, a szivattyúk, a szűrők, a vegyszerbemosó és a csatlakozók egyaránt helyet kaptak: ennek köszönhetően itt minden megtalálható, amire a gép feltöltésekor és leeresztésekor szükség lehet.

Az iXdrive permetezőn alapfelszereltség a Kverneland iXclean Pro automatikus szelepmenedzsmment, ami azt jelenti, hogy minden funkció nyomom követhető a kabinból. Az átváltás a különböző funkciók között – feltöltés, keverés, permetezés, hígítás, öblítés és tartálymosás – rendkívül egyszerű, mindössze egy gomb megnyomásával elvégezhető.

Az IsoMatch GEOcontrol-alkalmazás opcionálisan elérhető az IsoMatch Tellus terminálhoz, ami GPS-antennával kombinálva teljesíti a könnyű, egyszerű és hatékony gazdálkodás követelményét, hiszen felügyeli a munkafolyamatot.

Professzionális permetezőkeretek

Az iXdrive HSS, 27-40 méter közötti széles, vagy HSA, 24 és 30 méter közötti szélességű, kombinálható alumínium kerettel rendelhető. A három részben csukható HSS-keret a minimális súlyt a maximális tartóssággal és stabilitással ötvözi. A high-tech HSA erős alumínium keret a kialakítása által hatékony védelmet biztosít a könnyen tisztítható szórófejeknek.

Az iXdrive valamennyi szórókerete iXflow spray line cirkulációs rendszerrel szerelt alapkivitelben is, ami a gyors reagálású permetezőrendszer



Nagy-György János, a Kverneland Group Hungária Kft. ügyvezetője az új iXdrive önjáró permetezőgép előtt

kialakításához pneumatikus fúvóka elzárással kiegészíthető, valamint megfelelő a nagy sebességű munkavégzéshez és az automatikus GPS funkciókhoz.

Optimális megoldás a növényvédelemhez

Az optimális növényvédelemhez az iXdrive három különböző hasmagassággal – 130, 150 és 170 cm – érhető el, s a hidraulikusan állítható nyomtávnak köszönhetően valamennyi kultúrához a megfelelő sortávolságot tudjuk illeszteni.

A kezelő kényelmét és a keret stabilitását hidropneumatikus tengelyek garantálják, a 3D hátsótengely-felfüggesztés pedig a tengely mozgását biztosítja, ezáltal korlátozza az alváz hatását a keretre. Az iXdrive erős alvázának optimális súlypontja tökéletes egyensúlyt biztosít a különböző körülmények között, a tank töltöttségétől és a keret pozíciójától függetlenül.

A résztvevők az önjáró permetezőgép mellett a Kverneland Rau iXter A10 függesztett permetezőgéppel is megismerkedhettek.

Az összecsukható Kverneland Kultistrip

A Kverneland 2013-ban mutatta be a Kultistrip merev vázas változatát, amely kiváló teljesítménye révén szá-

mos gazdaságban, különböző szántó-földi körülmények között bizonyított Európa-szerte.

Annak érdekében, hogy egyesíthessék a nagy munkaszélességet, valamint a gyors és biztonságos közúti szállítást, a Kverneland Group kifejlesztette az új összecsukható Kultistrip sávművelő gépet. A Kultistrip különböző munkázónáinak speciális kialakítása jól művelt sávokat eredményez nagy munkasebesség – ezáltal nagy teljesítmény – mellett.

A Kultistrip munkaeszközhöz opcionálisan különböző típusú műtrágya-kijuttató is rendelhető, ami tovább fokozza a hatékonyságot, hiszen egy menetben elvégezhető a tápanyag-utánpótlás és a sávművelés.

Az összecsukható Kverneland Kultistrip 4500F és 6000F 4,5 m, illet-

ve 6 m munkaszélességben érhető el, minden lehetséges sáv- és sortávolsággal.

Az összecsukható Kultistrip vázszerkezete rendkívül erős, nehéz talajviszonyok és nagy talajellenállás mellett is kiválóan használható. A Kultistrip kellően rövid, kompakt kialakítású vázának köszönhetően nem igényel nagy emelési kapacitást a gép teljes súlyához képest.

A három részben összecsukható új Kultistrip vázzal a munkagép eléri a 3 m alatti szállítási szélességet, így nagy sebesség mellett is biztonságos a szállítása.

A Kultistrip merev vázas változatban 3, 4,5 és 6 méteres munkaszélességgel és 45-től 80 cm-ig terjedő sortávolsággal rendelhető, ami külön kérésre akár ennél nagyobb is lehet.



A szántóföldi gépek tekintetében további újdonság a nagy területteljesítményű, 6,4 méter munkaszélességű FXF szárzúzó is, ami eddig hiányzott a Kverneland termékkínálatából.

Kverneland bálázógép-újdonságok

A Vicon 4000-es fixkamrás szériájú bálázógépe felzárkózik a tavaly bemutatott változókamrás 5-ös sorozathoz, ezáltal a Vicon márka bálázósorozatával megerősítheti korábban kivívott tekintélyét a piacon.

A Vicon FastBale is figyelemre méltó újdonság, hiszen a gép nagy sebesség mellett képes bálázás mellett csomagolni is. A sajtótájékoztató bemutatóján rendkívül szemléletes volt, hogy a FastBale milyen szinten volt képes megelőzni a munkában egy felső kategóriájú, hagyományos fixkamrás bálázógépet, ami még csak nem is csomagolt.

Kverneland 2500 i-Plough

– az intelligens ekék új generációja
Szállítástól a tökéletes szántásig – rekordidő alatt

A Kverneland kifejlesztette az Isobus-kompatibilis 2500 i-Plough függesztett váltvaforogató ekéjét, aminek köszönhetően az eke valamennyi beállítása a traktorkabinból elvégezhető.

Az i-Plough rendszer többek között automatikusan kiszámolja az eke első fej fogásszélesség beállítását a traktor hátsó kerekéhez, s könnyű



átállítást tesz lehetővé a szállítási és a munkapozíció között.

Az i-Plough képes továbbá beállítani az első ekefejet, a munkaszélességet, a munkamélységet, a dőlésszöveget, valamint A-B vonalhoz az egyenes barázdát.

Egyértelmű információk a lehetséges beállításokról

Az i-Plough célja a felhasználó munkájának megkönnyítése: az Iso-match Tellus vagy más Isobus-terminál egyértelműen mutatja a lehetséges beállításokat.

Az i-Plough beállítása a talajkörülménynek megfelelően előzetesen elvégezhető az adott traktorra, és ez traktorcsere vagy a talajkörülmény megváltozása esetén könnyen módosítható.

Az i-Plough négy alapvető funkciója

Az i-Plough szántás funkciója során minden fontos beállítás elvégezhető a traktorkabinból az Isobus terminálon keresztül. A szállítás funkcionál automatikus nyitási, csukási sorrend áll rendelkezésre, a biztonságos szállítás érdekében. A munkaregisztráció is fontos funkció a szabálytalan táblákhoz és a táblavégi fordulókhoz.

A negyedik alapfunkció a munkaeszköz le- és felkapcsolása, ami biztonságos csatlakozást nyújt az eke vonórúdjának a traktor függesztőszerkezetéhez.

Kverneland 2500

– innovatív kialakítás

A Kverneland 2500 i-Plough a 2500-as széria prémium kategóriás ekéje. A 2500-as sorozat előnye az innovatív kialakítás, amely a könnyű beállíthatóságának is köszönhetően segíti a felhasználót a tökéletes szántás elérésében.

A 2500-as sorozat több mint tíz fejlesztése szabadalommal védett. Ezek között van a szállítási megoldás a biztonság és a kényelem érdekében; az előhántó gyors és könnyű beállíthatósága; a magasabb és új profilú ekeszárak az eltömődés elkerülésére; a csuklós fordítómű kialakítás a könnyebb szétkapcsolás érdekében; az új kerékkialakítás, ami segít a táblaszéleken történő szántásnál; a laprugó könnyű felszerelése és bővítése



(folytatás a 34. oldalon)

Kverneland

váltvaforgató ekék

a tökéletes szántáshoz.



A kép illusztráció

Jellemzői:

- **Függesztett és féligfüggesztett típusok**
- **Egyedülálló kopásállóság. Ha majd elkopik... meglepően kedvező kopóalkatrész árak.**
- **Kimagasló ár-érték arány.**
- **Könnyű húzású kormánylemezek, bármely talajhoz. Ezáltal kisebb üzemanyagfogyasztás.**
- **Egyes típusokhoz ráépített Packomat[®] szántáselmunkáló.**

További információk az alábbi elérhetőségeken és kereskedő partnereinknél:

Kverneland Group Hungária Kft. 5008 Szolnok, Karinthy út 63.
Tel.: 06-56/527-010 Fax: 06-56/527-019 e-mail: info@kvernelandgroup.hu
Weiland Róbert: 06-30/303-7285
www.kverneland.hu

(folytatás a 32. oldalról)

Auto-reset ekefej-biztosítású ekéhez, illetve a lehetséges választás a nyírócsapos és a laprugós Auto-reset ekefej-biztosítás között.

Kverneland Accord

- a vetéstechnológia specialistája u-drill már 3 és 4 méter munkaszélességgel is

A Kverneland Accord u-drill kombinált vetőgépeknél újdonság a merev vázas, 3 m és 4 m munkaszélességű kivitel. A munkagépek standard vetőgép kombinációval (u-drill), vagy a gabona és a műtrágya kijuttatására egyaránt alkalmas változatban is (u-drill plus) elérhetőek. Az u-drill nagy munkasebesség mellett – 10-18 km/h – pontos vetési mélységet szabtol.

Az u-drill 3 és 4 méteres változata is erős és robusztus vázzal rendelkezik, mint „nagytestvére”, a 6 méteres munkaszélességű gép.

Ákár hat munkazóna is elérhető az új u-drill vetőgéppel. Az első a 800 mm átmérőjű mellső tömörítő-egyengető keréksor, amit két sor agresszív csipkés, 450 mm-es, kúpos tárcsásor követ. A vetés előtti tömörítést a harmadik zóna, egy 900 mm átmérőjű off-set elrendezésű keréksor biztosítja, s a nagy átmérő lecsökkenti a vonóerőigényt.

A negyedik zónát az új fejlesztésű Kverneland csoroszlyák jelentik, amik két, egymáshoz képest eltolt acél tárcsákból állnak, 12,5 cm osztásközzel.

Az ötödik zóna a tömítőkerék. A vetőgéphez S-típusú, vagy ujjas magtakaró borona választható; ez a hatodik zóna, amit a felhasználó választhat ki, a talajtípusnak megfelelően.

Teljesen automatikus fordulásvézelés

Az u-drill új vezérlése egy sor teljesen új funkciót tartalmaz, mint például a programozható fordulóautomatika. A fordulónál az adagolóegység automatikusan kikapcsol, így egy szem vetőmag sem vész kárba.

Az u-drill megfelel az Isobus 11783-szabványnak; minden eleme egyenként beállítható az IsoMatch Tellus, vagy más ISO 11783-kompatibilis képernyőn.

A Kverneland u-drill vetőgéphez opcionálisan GEOcontrol szoftvercsomag is rendelhető, ami a differenciált kijuttatás és a szakaszvézelés mellett egy súlymérő rendszert is tartalmaz – ez folyamatos tájékoztatást nyújt a tartályban lévő vetőmag mennyiségéről.

A vetőgépen egy vagy két elektromos meghajtású magadagoló egységet találunk, a munkagép típusától függően, amik biztosítják a vetőmag és a műtrágya kiváló adagolását.

Az u-drill vetőgép szállítási szélessége azonos a gép munkaszélességével. A vetőgép hátsó tömörítő keréksora szállító keréksorként is funkcionál. Szállítás során ebből a keréksorból a középső két kerék felemelkedik.

Kverneland Accord Optima vetőgép

A sajtótájékoztatón bemutatták a legújabb hat- és nyolcsoros Kverneland Accord Optima TFprofi vetőgép legújabb frissítéseit, amik a modern gazdálkodói igényekre – nagy hatékonyság, alacsony teljesítményigény – lettek tervezve.

Az új Optima TFprofi opcionálisan négy járókerékkel szerelhető fel, s a

beépített intelligens munkahengereknek köszönhetően a munkagép tökéletesen leköveti a talajfelszín egyenetlenségeit.

Az Optima vetőgép ventilátora a vonórúd elülső részén kapott helyet, a kisebb forduló elérése érdekében, a csatlakozása pedig vonólapos kivitelű lett.

A műtrágyatartály több mint 2000 liter kapacitású, és opcionálisan mércellákkal is felszerelhető.

A hidromotor hajtású adagolórendszer nemcsak növeli a kényelmet, de a műtrágya-adagoló pontosságát is javítja.

Az új Optima TFprofi tökéletes választás azon gazdálkodók és vállalkozók számára, akik tudják legalább 100 lóerős traktorral működtetni – egyúttal a lehető legnagyobb teljesítményt elérni – a 6 méter munkaszélességű vetőgéppel.

Az Optima TFprofi a jól ismert Optima HD vetőgép-technológiával szerelt, e-drive II-vezérléssel ellátott, és robusztus, megbízható vázszerkezettel rendelkezik.

A Kverneland Accord az Optima V típusválasztékát is kiegészítette, így mostantól négy gerendelytípussal – 6, 6+1, 7 és 8 soros – érhető el.

A szélsőséges időjárási viszonyok és rövidebb vetési időszakok miatt egyre inkább nagyobb teljesítményű gépekre van szükség a szántóföldön. Ezért a Kverneland Group Soest GmbH egy újdonságot is bemutatott az Optima vetőegységen, amely megnöveli a munkasebességet a jól ismert precíziós vetőgépen. Ez a „Safe & Speed Kit” szett, amely – kifejezetten kukorica vetésére – korlátozott mennyiségben már kapható lesz a 2016-os tavaszi szezonban.

FM



TIVOLI ILOVIT



SSANGYONG
4X4 SPECIALISTA KOREÁBÓL

Megérkezett a Ssangyong Tivoli!

Sokszáz millió eurós beruházás, 4 évnyi fejlesztés, vadonatúj moduláris padlólemez, sportos és fiatalos dizájn, igényes és kiemelkedően tágas belső kialakítás és csomagter, vadonatúj 1.6 literes motorok és 7 légzsák Dél-Korea legrégebbi autógyártójától és 4x4 specialistájától!

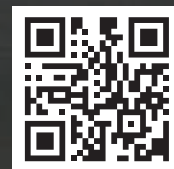
5 SSANGYONG
ÉV garancia



CO₂ kibocsátás: 109–167 g/km
Vegyes fogyasztás: 4,2–7,2 l/100 km
A képen látható autó illusztráció.

Próbálja ki Ön is a legközelebbi
hivatalos Ssangyong márkakereskedésben!

www.ssangyong.hu



Gépesítési konferencia Kaposváron

Sokan voltak kíváncsiak a IX. Kaposvári Állattenyésztési Napok kiállítás első napján megtartott szakmai konferenciák közül az immár negyedik éve, az MMG GépPiac, a NAIK MGI és a MEGFOSZ szervezésében megrendezett állattartás gépesítési tanácskozássra, amely idén a baromfitartás korszerű műszaki és technológiai háttere témakörét érintette.

Dr. Tossenberger János, a Kaposvári Egyetem Agrár- és Környezettudományi Karának dékánja köszöntötte a résztvevőket, majd Horn Péter akadémikus egy korábbi tanácskozáson megfogalmazott gondolatait idézte, miszerint a baromfiágazat üstökösszerű fejlődés előtt áll a világban, és ez a prognózis nálunk is igaz lesz. Ehhez persze sok pénz és kiváló műszaki eszközökből magas szinten megvalósított tartástechnológia szükséges.

Az előadássorozat első előadójaként **Boros Gergely**, a Magyar Export-Import Bank Zrt. (Exim) regionális képviselővezetője a különféle pénzügyi szolgáltatásairól tájékoztatta a résztvevőket a *Kedvezményes finanszírozási lehetőségek az agrárium számára* című előadásában. Az Exim nemcsak finanszírozási, hanem kockázatvállalási konstrukciókkal is segíti a magyar exportáló vállalatokat, illetve azok beszállítóit, így a termelői kört is.

Egyes stratégiai számítások szerint a szakemberek azt prognosztizálják, hogy 2020-ig 315 milliárd forint szükséges a hazai baromfiágazat – ezen

belül 145 milliárd a húscsibetermelés – fejlesztésére.

Dr. Zoltán Péter, az Agrofeed Kft. baromfi üzletág igazgatója *A hazai baromfiágazat helyzete és fejlesztési lehetőségei* című előadásából a résztvevők megtudhatták, hogy mitől is függ a hazai baromfiágazat fejlődése. Hangsúlyozta, hogy a baromfihús az egyik leghatékonyabban előállítható fehérje, amely gyakorlatintegrált, modern termelést követel meg.

A hazai állattenyésztés szerkezetében a baromfi 30,5 százalékot képvisel; a termelés évről évre növekszik, tavaly 740 ezer tonnát tett ki. Baromfiiparunkat viszonylag alacsony termelékenység jellemzi, és az ágazaton belüli nagyfokú technológiai és szakmai szóródás, valamint a részben elavult struktúra okozza mérsékelt versenyképességünket.

A fejlesztésekre mindenképpen szükség van, hiszen az ágazatban 60 ezernél több a foglalkoztattak száma, és baromfitermékeink a második legnagyobb volument jelentik agrár-exportunkban. Előnyt jelent továbbá az integrált ágazati struktúra, a 90% feletti magyar tulajdonosi háttér, a

szervezett termékpálya és az élelmszer-biztonsági garanciák. Gondot okoz ugyanakkor az alacsony nemzeti támogatás, ami idén is csak 11 milliárd forint, emiatt is elmaradnak fontos beruházások. E téren kívánatosak lennének a szakszerűbb pályázati kiírások és a speciális agrárfinanszírozási megoldások, hiszen az új beruházások a jövőnek épülnek. Az épületkorszerűsítések mellett a legnagyobb beruházási költséghányadot e téren elsősorban a megfelelő klimatikus követelmények, valamint a higiéniai és állatjóléti feltételek megteremtése jelenti.

Ezekre mutatott rá **Fenyvesi László**, a SZIE egyetemi tanára és a NAIK MGI tudományos tanácsadója *A brojlercsirke-előállítás korszerű tartástechnológiája* című előadásában, egy vadonatúj hazai brojlertelep bemutatása kapcsán.

Hangsúlyozta, hogy csak a kor követelményeinek megfelelően kialakított istállóknban, a lehető legmodernebb berendezések beépítésével teremthető meg a hatékony, versenyképes termelés. Az almozás, az etetés-ítatás, a hűtés-fűtés, a világítás, a trágyakezelés egységes rendszere biztosíthatja a gazdaságos brojlérhízlalást és az alacsony környezetszennyezést. Különösen figyelni kell az állategészség-védelem tükrében a higiénia fenntartására, a takarmány és az ivóvíz minőségére, valamint a hulladék (állati hulla) kezelésére, elhelyezésére.



SOFTER**Farmet**

rövidtárcsák

↔ 3 - 11 m

**25%**kedvezmény
árfolyam garanciával! *

Importőr és kizárólagos magyarországi forgalmazó: 4P Agro LXV Kft.

www.farmet.hu

* 1 EUR = 300 Ft, a készlet erejéig.

Kiemelten fontos a klimatizálás szerepe, a szellőzési mód helyes kiválasztása, a hűtés, a párasítás eszközeinek szakszerű elrendezése, működésük szabályozása. A hatékony üzemeltetés pedig megköveteli a folyamatok számítógépes kézben tartását, a csirkeállomány viselkedésének kamerarendszerrel történő ellenőrzését.

Hideg időben a tartástérben szükséges 18-23 °C komfortzóna csak fűtéssel tartható fenn. Ennek korszerű megteremtési lehetőségére hívta fel a figyelmet *A baromfiústállók energiatakarékos fűtésének új megoldásai* című előadásában **Hadfalvi Márton**, a Poultry-Tech Kft. ügyvezetője.

Az eddig használt nyitott égésterű, gázüzemű hőlégfűvők és gáz-infragárázókat esetében az istállóba jutó égéstermékek és vízpára eltávolítása csak az igen költséges szellőztetési eljárással volt megvalósítható. Az energiatakarékos megoldások között a zárt égésterű, gázüzemű hőlégfűvők vagy a termoventilátoros változat kerülhet a közeljövőben előtérbe. Ezeknek a hőcserélő elven működő levegős, illetve melegvízes berendezé-

seknek a közös jellemzője, hogy nem juttatnak ártalmas végtermékeket a tartástérbe, és az istállók meglévő vezérlési-automatizálási rendszerébe változtatás nélkül csatlakoztathatók.

Az állattartáshoz, így a baromfitartáshoz is két fontos logisztikai tevékenység kapcsolódik, úgymint a takarmányszállítás és a szervestrágya-kezelés, -tárolás, -kijuttatás. A takarmányok szállítására szolgáló közúti silójárművek fejlesztése az utóbbi években felgyorsult, és örömteli, hogy ebben a munkában hazai gyártók is részt vesznek.

A Spitzer Siló Pécs Járműgyártó Kft., mint az európai hírű német Spitzer cég leányvállalata, pécsi üzemében különféle levegőtűrítéssel tartálykocsikat gyárt többféle méretben és kivitelben. Mint ahogy **Bujdosó Csaba** kereskedelmi vezető és **Becker Balázs** fejlesztőmérnök *Új fejlesztésű silótartályos takarmányszállító járművek* című előadásából kiderült, többkamrás tartálykocsikat is készítenek, elsősorban keveréktakarmányok szállítására.

A szervestrágyázási technológia korszerű eszközszeréről adott

tájékoztató **Kelemen Zsolt** szakértő *A szervestrágya-kezelés és -kijuttatás hatékony eszközei* címmel megtartott előadásában.

A kitrágyázáshoz bevetethetők a törzscsuklós vagy teleszkópjémes kiskarodók, vagy a csúszókerék-kormányzású homlokrakodók. A szervestrágya kezelésére és tárolására a szivárgásmentes betontárolók alkalmasak. Ilyenekben lehetőség van a biológiai trágyakezelő anyagok bekeverésére, valamint a baromfitrágya szalmával való összekeverésére, a jobb kiszórhatóság érdekében.

A kijuttatás gépsorába tartoznak a különféle homlokrakodók, amelyekkel a szállításra és a kiszórásra egyidejűleg alkalmas szervestrágyaszóró pótkocsikat töltik fel. Utóbbiak lehetnek függőleges vagy vízszintes tengelyelrendezésű, hagyományos hátrafelé szóró, és ritkábban a vízszintes tengelyű, oldalirányba szóró konstrukciók.

Az előadássorozat végén élénk érdeklődés és hasznos tapasztalatcseré alakult ki a résztvevők és az előadók között.

Antos

Akár esik, akár fúj, a Farmer-Expo népszerű

23 ezer látogató négy nap alatt, 300 kiállító és 50 előadás: ez röviden, számokban a debreceni Farmer-Expo mérlege. A kiállítás 23 éve alatt egyetlen egyszer sem fordult elő, hogy minden nap essen az eső, próbára téve mind a kiállítókat, mind a látogatók tűrőképességét.

Az idei tapasztalatok ismételtelen bebizonyították, hogy a Farmer-Expo egy népszerű és bejáratott kiállítás, fontos mind a látogatók, mind pedig a résztvevők számára, és még egy rendkívüli időjárási helyzet sem tudja megakadályozni a sikeres megrendezését. Köszönet ezért az idei expo minden közreműködőjének!

A kiállítók visszajelzései pozitívak, szinte mindenki arról számolt be, hogy történtek üzletkötések. A gépek és a tenyészállatok értékesítése volt különösen sikeres az expo négy napja alatt. A bemutatott tenyészállatok szinte kivétel nélkül elkeltek, és a vásár területéről már egyből az új gazdáik telephelyére szállították el őket. A lehullott sok eső miatt nehezen megközelíthető standok tulajdonosai is elégedettek voltak a látogatók számával.

A tudásra alapozott mezőgazdasági termelésnek van csak jövője

A magyar agrárágazat élni akar

Az ez évi Farmer-Expo keretein belül négy jelentős szakmai tanács-

kozást tartottak. A négy nap alatt összesen 50 előadás hangzott el, és a résztvevők száma elérte a háromszázat. Most is bebizonyosodott, hogy az egyénre szabott gyakorlati ismeretekre nagy az igény a magyar agrárium szereplői körében is. Mindegyik előadássorozat a tervezett időpontnál később fejeződött be.

Különösen a kertészeti konferencia volt népszerű, de sokan vettek részt igen aktívan a sertés és szarvasmarha tanácskozáson is. Az idén foglalkoztak először kiemelten a Farmer Expo keretében a gluténmentes élelmiszerek előállításának kérdéseivel. Az egyre több embert érintő lisztérzékenység miatt a gluténmentes ételek fogyasztása valószínűleg jelentősen emelkedni fog hazánkban is a következő években.

Minden fórumon sok volt a gyakorlati kérdés. A hallgatóságot a konkrét kérdések és az arra adott konkrét válaszok érdekelték. A résztvevők hozzászólásaiból kitűnt, hogy a magyar agrárium élni akar, és keresi a saját gondjaira a megoldásokat.

Az expo az idén sem csupán egy árubemutató volt, hanem valódi tu-

dástranzfer, új technikák és technológiák bemutatója a növénytermesztők és állattenyésztők számára.

Itt voltak a magyarok és nem magyarok a határainkon túlról

Különlegesnek számított az idei expón a székelyföldi kézműves termékek jelenléte. Nagy sikere volt az Erdélyben, magyar kézzel készített fogyasztási cikkeknek; szinte mindent eladtak a határon túlról érkező honfitársaink.

A kereskedők mellett fiatal gazdák is nagy számban részt vettek Székelyföldről a kiállításon. De jöttek román termelők is, közvetlenül a határ mentén lévő településekről. Nagyon népszerű volt a lengyelek standja is.

A Távol-Keletről is voltak látogatói a Farmer Expónak: néhány kínai szakember is érdeklődött a vásáron látható termékek iránt.

Az előző kiállításokon mindig nagy sikere volt a szántóföldi gép-bemutatóknak. Ezeket az idén, a mostoha időjárási körülmények miatt nem lehetett megtartani, valamint az állatok egészségének megóvása érdekében a felázott talajon elmaradt néhány bemutató is.

Az idei rendkívüli időjárás felhívta a figyelmet arra, hogy az expo területén mindenképpen indokolt lenne egy infrastrukturális fejlesztés végrehajtása, hogy esőben is megrendezhessenek minden programot, és a látogatók is kulturált körülmények között tudják bejárni a kiállítási területet. Ezzel kapcsolatban a vásárt szervező cég vezetői már felvették a kapcsolatot a Debreceni Egyetemmel.

A fejlesztéssel kapcsolatos tárgyalások a tervek szerint már szeptemberben elkezdődnek, és remélhetőleg már egy megújult környezetben lehet megrendezni 2016 augusztusában a 25. Jubileumi Farmer-Expo Szakkiállítását.

*Vaszkó László
kiállítás igazgató*



VECTOR

A sikeres mulcsvetési grubber...

KÖCKERLING

www.koeckerling.de



**EREDETI
STS-HENGERREL
U-PROFIL - HENGER**



- magas üzembiztonság
- tökéletes visszatömörítés
- optimális talajstruktúra

Az Ön közvetlen Koeckerling kapcsolattartója Magyarországon:

Jens Michels

Zrínyi tér 12 | 7900 Szigetvár | Hungary | fax +36.73. 31 01 77 | mobil +36.30.298 02 74 | jens.michels@koeckerling.com | www.koeckerling.com

INTERAT ZRT.

www.interatzrt.hu

MEZŐGAZDASÁGI GÉPCENTRUM



BARGAM

*RÉSZLETEKRŐL ÉRDEKLŐDJÖN ÉRTÉKESÍTŐINKTŐL!

**AKCIÓS
BEMUTATÓ GÉP
készletről**

**BARGAM GRIMAC
3500/24 ÖNJÁRÓ PERMETEZŐ***

- Nagy hasmagasság
- Robosztus szerkezet
- Nagy területteljesítmény



SAE TURBOMATIC

**AKCIÓS ÁR!
8990 EURO***

*csak a készlet erejéig

**DEFENDER MK2 91/2000 VONTATOTT
SZŐLŐ-GYÜMÖLCS PERMETEZŐGÉP**

- ENAMA vizsgálati tanúsítvány • 12 V elektromos szakaszolás
- Hátsó világítás-szett • Új fejlesztésű PE tartály, jobb üríthetőséggel
- 400 mm széles abroncsok • Több fokozatú ventilátor hajtómű

MEZŐGAZDASÁGI GÉPCENTRUM
TELEPHELY: 2060 BICSKE, CSABDI ÚT 2.
TELEFON: +36 22 350 045, FAX: +36 22 350 774
E-MAIL: INFO@INTERAT.HU

MEZŐGAZDASÁGI GÉPCENTRUM 2.
TELEPHELY: 7200 DOMBÓVÁR, GAGARIN U. 30.
TELEFON: +36 74 565 095, FAX: +36 74 565 096
E-MAIL: DOMBOVAR@INTERAT.HU

ODISYS

OPTIMUM DIESEL INJECTION SYSTEM
GÉP- ÉS ALKATRÉSZ-KERESKEDELEM • SZERVIZ • DÍZELTECHNIKA



EKÉK ÉS ALTALAJLAZÍTÓK

40 éves gyártói tapasztalattal, piacvezető az olasz piacon. Nem véletlen, tegye próbára Ön is termékeit.

Kérje árajánlatunkat eke és altalajlazítók tekintetében. Bemutatóra, próbára lehetőséget biztosítunk, ehhez csak vegye fel a kapcsolatot területi képviselőinkkel és jegyezze elő a gépet.

**Tegye próbára
Ön is a termékeit!**



ALTALAJLAZÍTÓK

MODEL	kécek száma	munkaszélesség m	munkamélység cm	tömeg kg	tömeg hengerrel kg	gépigény LE
SPIDER 9G	4+5	4,20	65	2100	2900	250-400
SPIDER 7G	3+4	3,10	65	1700	2400	200-370
SPIDER 5G	2+3	2,60	65	1400	2040	150-250
SPIDER 7M-300	3+4	3,00	55	1170	1670	150-220
SPIDER 7M-250	3+4	2,50	55	1150	1600	150-220
SPIDER 5M-250	2+3	2,40	55	940	1390	130-170
SPIDER 7S-300	3+4	3,00	50	850	1250	120-160
SPIDER 7S-250	3+4	2,50	50	830	1200	120-160
SPIDER 5S-250	2+3	2,50	50	690	1060	90-120
SPIDER 5S-200	2+3	2,10	50	670	1000	90-120



Ekéink hidraulikus és mechanikus fogásállítással egyaránt elérhetőek, függesztett, 1-6 fejes kivitelben.

Félgüggesztett ekéink 4-8 fejes kivitelben. Tarlónjáró ekék már 2 fejtől. Ekefejek teli és réselt kivitelben is elérhetőek.



H-6000 Kecskemét, Könyves Kálmán krt. 109. • Telefon: **Hernek Zoltán** +36 30 9839 448

Értékesítés: +36 76 507 814, +36 76 507 815, +36 76 507 816 • **Fax:** +36 76 482 099

Alkatrész: +36 30 4160 911, +36 70 2052 250, +36 76 507 817 • **Szerviz:** +36 30 2291 354

E-mail: info@odissy.hu

www.odissy.hu

1 **Friedrich Jenő:** +36 30 773 6701 2 **Gombos Zoltán:** +36 30 731 7508

3 **Hernek Zoltán** +36 30 9839 448 4 **Nyilas Mihály:** +36 30 227 1406

5 **Hernek Gábor:** +36 70 58 79 117



Születésnapunkkal készülünk a 10 éves Agrogazda.hu



Szeretnénk, ha minden kedves eddigi és leendő partnerünk velünk osztozhatna a sikerünkben, ezért a 2015. szeptember 27-én 10 éves agrogazda.hu eddig sosem látott AKCIÓT hirdet, amely szeptember 1-től 30-ig érvényes! Egyedi robotpilóta árak és minden termékre 10%-os kedvezmény!!!

Magyarország egyetlen, mezőgazdasági GPS-rendszereket gyártó cége köszöni ezt a 10 évet partnereinek!

Fontosabb mérföldkövek

- 2005** Igazi, magyar, „garázsból indult” cég vagyunk! Elkezdjük forgalmazni a Pfeuffer gabona-nevességmérőket, beltartalmi elemzőket és laborfelszereléseket.
- 2006** Olasz, német, amerikai cég GPS-rendszereinek értékesítése.
- 2007** A beszállítók minőségi problémái miatt saját GPS-es sorvezető és területmérő rendszerek fejlesztése (LandNAV sorvezető, GPS Mapper területmérő).
- 2008** Vízszinteladói hálózat kiépítése (Axiál, Alfa-gép, Agro-Alfa, Odisys...).
- 2009** Új GPS-es sorvezető és területmérő termékek (Mg Navigátor, GEO Mapper).
- 2012** Saját márkánk, az LD-Agro bejegyezve és nemzetközileg is le lett védve.
- 2013** Részvétel saját kiállítói standdal a hannoveri *Agritechnica* mezőgazdasági világkiállításon!
- 2014** Nemzetközi együttműködés amerikai, kínai, ausztrál, német, svájci cégekkel és saját robotpilóta rendszer fejlesztése, amely kompatibilis a korábbi LD-Agro-termékekkel.
- 2015** Termékpaletta frissítés, hannoveri világkiállítás, exporttevékenység kiterjesztése.
- 2016** Meglepetés a mezőgazdaságban: eddig még nem is ismert termékekkel készülünk, amelyek először a magyar gazdáknak lesznek bemutatva az AGROMashEXPO-n.



Agrogazda.hu mérőműszerek Kft. csapata!

Telehandler TH407C – munkára született

Az új fejlesztésű Caterpillar TH C-sorozat egyre nagyobb sikereket ér el a teleszkópos rakodók mezőgazdasági piacán. E havi tesztünk alkalmából a Bio-Fungi Kft.-hez látogattunk el Áporkára, ahol nyolc Cat TH407C rakodó dolgozik.

Évente 100 ezer bálát készítenek

Szeptemberi napsütéses reggelen érkezünk a Bio-Fungi Kft. áporikai telephelyére, ahol rendkívül impozáns, tiszta, rendezett és modern üzem fogadott bennünket. **Jenei Istvánt**, a Bio-Fungi Kft. alapanyag-beszállítási üzletágvezetőjét a nyolc darab, új sorozatú Cat TH407C rakodó használata során szerzett tapasztalataikról kérdeztük, s először arra kértük, mutassa be cégüket.

– A Bio-Fungi Kft. 1992-ben kezdte működését betéti társaság formában, majd 1994-től korlátolt felelősségű társaságként folytatja tevékenységét – kezdte a visszatekintést a szakember.

– A cég az első időszakban kizárólag gombatermesztéssel és -kereskedelemmel foglalkozott, 2000 óta azonban gombakomposztot és gomba-alapanyagot is előállít.

A Bio-Fungi Kft. két telephelye közül itt, Áporkán állítjuk elő a gom-

bakomposztot. Ez a komposztüzem a közelmúltban végrehajtott fejlesztéseknek köszönhetően ma az Európai Unió legszigorúbb környezetvédelmi elvárásainak is megfelel.

A Bio-Fungi Kft. másik telephelye Ócsán van, ott található a gombatermesztő farmunk, ahol az Áporkán előállított gombakomposzt letermelése zajlik. Cégünk két fő gombafajtával foglalkozik: csiperke- és a laskagombával.

A Bio-Fungi Kft.-nek jelenleg 200 dolgozója van, s elmondhatjuk, hogy cégünk mára Középkelet-Európa egyik vezető gombaipari cégévé fejlődött. A Bio-Fungi Kft. tulajdonosainak szakmai hozzáértését mi sem bizonyítja jobban, minthogy gyakorlati tapasztalataik átadásáért gyakran keresik fel őket a hazai, agráratanulmányaikat végző diákok, valamint a nyugat-európai és a tengerentúli gombatermelők is.

A Bio-Fungi Kft. állandó minőségi ellenőrzés mellett 10 országban mintegy 200 hazai és külföldi gombatermelőt lát el az év 365 napján kiváló

minőségű alapanyaggal. A cégünk által előállított kész gomba egy részét hazánkban, nagyobb hányadát azonban külföldön értékesítjük.

A Caterpillar TH407C teleszkópos rakodókat az áporikai gombakomposzt-előállító telephelyünk komposztgyártás alapanyag-beszállítási ágazata használja, ahol évente több mint 100 ezer nagy kockabálát készítünk; ezek súlya mintegy 500 kg darabonként.

3 000 kamionnyi árut mozgatnak két hónap alatt

A Cat Telehandler rakodókat számos munkafolyamatra használjuk. Ezekkel a gépekkel gyűjtjük össze a kockabálákat, s rakjuk fel a kamionokra, hogy a telephelyünkre szállítsuk feldolgozásra, ahol szintén Cat TH407C rakodókkal levesszük a kamionokról, kazalba rakjuk a bálákat. Természetesen a bálák telephelyen belüli mozgatását is a Telehandler gépekkel végezzük.

A nagy mennyiségű kockabálát az ország több pontjáról szállítjuk a telephelyünkre; több mint 3000 kamionnyi árut kell megmozgatnunk

Jenei István, a Bio-Fungi Kft. alapanyag-beszállítási üzletágvezetője



TH407C

motortípus (standard)	Cat C3.4B, megfelel a károsanyag-kibocsátásra vonatkozó IIIB EU szabványnak
motortípus (1. és 2. opció)	Cat C4.4 ACERT, IIIB osztályú
Választható teljesítményopciók:	
bruttó teljesítmény – standard	75 kW (101 hp)
bruttó teljesítmény – 1. opció	92,6 kW (124 hp)
bruttó teljesítmény – 2. opció	106 kW (142 hp)
erőátvitel	terhelés alatt kapcsolható erőátvitel 6 előremeneti és 3 hátrameneti sebességfokozattal, maximális közúti sebessége=40 km/h
hidraulikus szivattyú	változtatható löketű, terhelésérzékeléssel rendelkező dugattyús szivattyú, maximális áramlása 250 bar nyomásnál 150 l/perc
üzemanyagtartály teljes kapacitása	150 l
üzemi tömeg szereléssel és villával	8 730 kg
névleges teherbírás	3 700 kg
maximális emelési magasság	7 300 mm
maximális előrenyúlás	3 763 mm
teherbírás a legnagyobb emelési magasságon	2 000 kg
teherbírás maximális kinyúlásnál	1 500 kg
fordulókör sugara a gumibroncsonál	3 820 mm
fordulókör sugara a villáknál	4 900 mm
gumiabroncsok – mezőgazdasági mintázattal	15,5/80-14 16 rétegű
	460/70 R24 XMCL
	500/70 R24 XMCL

rövid idő, mintegy két hónap alatt. Ez rendkívül jól szervezett munkát és kiváló gépeket igényel, ezért erre az időszakra minden évben nyolc vagy kilenc, mindig fiatal Cat rakodógépet bérelünk a Huntraco Zrt.-től. Az ehhez az intenzív munkához szükséges erőgépeket szintén béreljük, viszont tizenegy saját tulajdonú bálázógéppel is rendelkezünk.

Bérlés – szigorú elvárásokkal

– Miért esett a választásuk a Caterpillar márkára?

– Mint mondtam, nekünk mindössze egy-két hónapig van szükségünk nagyobb rakodókapacitásra, az év többi részében a cégünk tulajdonában lévő gépekkel oldjuk meg a szükséges rakodási munkákat.

Fontos elvárás részünkről a rakodógépekkel kapcsolatban, hogy legalább 6-7 méter magasra tudjanak emelni, rendkívül üzembiztosak legyenek, valamint megfelelő légkondicionáló berendezésre is szükségünk van, hogy a gépkezelők még a nyári hőségben is megfelelő munkakörülmények között tudjanak dolgozni.

Az opcionálisan légfékkel felszerelt TH C rakodó akár 12 tonnás pótkocsi vontatására is képes

Kevés olyan cég van hazánkban, amelyik képes a nyári időszakban rendelkezésünkre bocsátani ennyi teleszkópos rakodót. Így az a legpraktikusabb megoldás, ha egy helyről tudjuk bérelni ezeket, hiszen így kedvezőbb árat kapunk.

A döntéskor az is fontos szempont volt, hogy olyan cégtől béreljünk teleszkópos rakodókat, amelyik kiváló és gyors szervizelést képes biztosítani a gépekhez. Mindezek miatt esett a választásunk a Huntraco Zrt.-re, ahol mindezt megkaptuk.

A Bio-Fungi Kft. számára a gépek bérlése kedvezőbb a vásárlásnál, tekintettel arra, hogy egyszeri munkacsúcs idején van szükségünk a teleszkópos rakodókra, akkor viszont egy gép sem eshet ki a munkából, még rövid időre sem. Úgy gondolom, hogy a bérbeadó cégnek is érdeke, hogy minél több üzemórát használjuk a rakodókat, így talán még fokozottabban figyelnek a szervizelés gyorsaságára, hiszen nálunk a munka csúcsán minden óra számít.

Kis helyen is erősek

– Az eddigi használat alapján hogyan értékeli az új Cat TH407C teleszkópos rakodókat?

– Az elmúlt évek során is Cat Telehandler rakodókat béreltünk, azokkal is elégedettek voltunk. Az új TH407C rakodók is jó választásnak bizonyultak, hiszen kezelésük egyszerű, kis helyen képesek dolgozni, ami sokszor fontos szempont, hiszen gyakran szűk helyen kell a kamionokat rakodni.

Az új TH C rakodók sebességüknek és hidraulika-rendszerüknek köszönhetően gyors munkára képesek, ami szintén rendkívül jelentős tényező a mintegy két hónapos munka során.

– Mennyire elégedett a TH407C motorjával és üzemanyag-fogyasztásával?

– Bár a Caterpillar TH407C rakodónak nagy és erős motorja van, az üzemanyag-fogyasztása mégis igen



kedvező. A gép üzemanyag-felhasználása természetesen függ a terheléstől, az időjárási körülményektől és a talajviszonyoktól, de el kell mondanom, hogy még kedvezőtlen időjárási körülmények és talajviszonyok mellett sem jelentős a fogyasztás növekedése. Azt is fontosnak tartom, hogy a TH407C teleszkópos rakodó kötött, nehéz talajon is rendkívül jól vizsgázott munkája során.

rakodót. Más márkájú rakodó kezelői panaszokdtak arról, hogy a lábuk megfájdult a munkaidő végére a sok fékezéstől – a TH C esetében ilyen probléma nem jelentkezett.

Az új Telehandler a hosszanti irányban elhelyezett motor miatt ugyan némiképp hosszabb a vetélytársaknál, mégis igen fordulékony és jól manőverezhető. Úgy gondolom, ez annak is köszönhető, hogy a TH

- Hányféle adapter csatlakozható a géphez?

- Cégünknel kétféle adaptert használunk a rakodókhoz. A bálák mozgatásához szalmavillát, az ömlesztett áru rakodásához pedig kanalat. A TH407C gyorscsatlakozójának köszönhetően a különböző adapterek gyorsan és egyszerűen cserélhetők.

Az új Caterpillar kapható olyan átalakító rendszer, amelynek köszönhetően más gyártó rakodóeszközeit is lehet használni a Telehandler gépekhez, de nekünk nincs rá szükségünk.

A hosszában elhelyezett motor előnyei

- Mennyire tartja megbízhatónak és üzembiztosnak az új TH C-t?

- Az eltelt két-három hónap alatt, amióta a nyolc darab új sorozatú Telehandlert használjuk, mindössze néhány kisebb hiba merült fel, amit a Huntraco Zrt. szervizes kollégái rendkívül gyorsan megjavítottak.

Összességében elmondhatom, hogy meg vagyunk elégedve a rakodókkal, mert üzembiztosak, mindig lehet a munkájukra számítani.

- Szervizelés és napi karbantartás tekintetében mi a véleménye a rakodóról?

- A TH407C igen alacsony szervizigényű gép. A Huntraco Zrt. szerelői rövid időn belül telephelyünkre érkeznek, amennyiben hívjuk őket. Jó a kapcsolatunk a Huntracóval, minőségi termékeket biztosítanak, mindig nagy figyelmet fordítanak arra, hogy gépparkjukat újítsák, kevés üzemórával rendelkező gépeket bocsátanak a rendelkezésünkre.

Az új Cat TH C rakodó napi karbantartási munkálatait helyben oldjuk meg. Ezek egyszerűen és gyorsan elvégezhetőek, köszönhető többek között a motorelhelyezésnek, így ugyanis a szervizelési pontjait jól hozzáférhető helyre tudták tenni.

Tekintettel arra, hogy mi gyakran nagyon poros környezetben dolgozunk a gépekkel, rendkívül jó megoldásnak tartom, hogy az új Telehandler rakodó hűtőventilátorának forgásiránya a fülkéből változtatható, ami megkönnyíti a tisztítást.

Emellett a szűrőket és a légkondicionáló berendezést naponta akár többször is tisztítjuk nagynyomású levegővel, s időnként át is mossuk. A



A Telehandler gyorscsatlakozójának köszönhetően egyszerű a különféle munkaeszközök cseréje

A korábban keresztben elhelyezett motorral ellentétben az új TH C motorja hosszanti irányban beépített, ezáltal nincs a gépen kis kardántengely, ami egy hibaforrással kevesebbet jelent.

Hibátlan váltó, hatékony fékrendszer

- Erőátvitel, fékezés és kormányzás tekintetében hogyan értékeli az új Telehandler rakodót?

- Több éve használunk Cat Telehandlereket, de a váltójukkal még egyszer sem volt probléma, az is jól és üzembiztosan működik. Az új TH C a hatfokozatú powershift váltójának köszönhetően nagy sebesség elérésére képes, minden körülményhez van megfelelő fokozata.

Bár a Caterpillar TH407C rakodó 40 km/h sebességgel is tud közúton haladni, a gép fékrendszere rövid idő alatt képes megállítani a teleszkópos

C háromféle kormányzási móddal rendelkezik. A rakodó gépkezelője az elsőkerék-kormányzás, az összkerék-kormányzás vagy hátsókerék-kormányzás közül választhat.

- Megfelelőnek tartja a Telehandler hasmagasságát?

- A rakodógépek hasmagassága cégünknel nem jelentős szempont; nem dolgozunk olyan körülmények között, ahol ez fontos kérdés lenne. A környéken több olyan cégnél is használják a Caterpillar TH C rakodókat, ahol a hasmagasság számít, de elmondásuk szerint ez náluk is megfelelő.

- Mondjon néhány szót a TH C fülkéjéről!

- Az új Telehandler fülkéje kényelmes, nem zajos, kiváló munkakörülményt biztosít a kezelőjének. A gépből a kilátás megfelelő, a kezelőszervek jól elhelyezettek, jól kézre állnak, a Cat TH407C-ről elmondható, hogy könnyű vele a munka.

megfelelő pontoknál elvégezzük a zsírozást, a TH C-nek nincs más napi karbantartási igénye.

Stabil partner

- Mennyire elégedett a gép teherbírásával és emelési kapacitásával?

- A TH407C teleszkópos rakodó maximális teherbírása 3,7 tonna. A mi cégünk ezt nem használja ki, de úgy gondolom, hogy masszív alvázának és gémszerkezetének köszönhetően nehéz rakományok mozgatása során is jól teljesít.

Az új TH407C teleszkópos rakodó 7,3 méter magasra képes emelni, aminek számunkra a kockabálák kazalba rakásakor van jelentősége. A TH C még a maximális emelési magasságnál végzett munka során is rendkívül stabil.

Összességében elmondhatom, hogy elégedettek vagyunk az új Caterpillar Telehandler TH407C teleszkópos rakodóval; az előző Telehandler-változathoz képest számos előnyös újítást tapasztaltunk. Az új típus hidraulikája gyorsabb, a gép még fordulékonyabb, s a gémszerkezet kinyúlásánál jól érzékelhető a nagyobb terhelhetőség.

Az új Telehandler légkondicionáló berendezése is jobb lett az előző modelléhez képest, s a hatfokozatú powershift váltójának köszönhetően a gép még kifinomultabb lett munkavégzés közben.

A Caterpillar TH407C „munkára született”, a képességeiben teljesíti azokat az elvárásokat, amik egy teleszkópos rakodóval szemben felmerülhetnek.

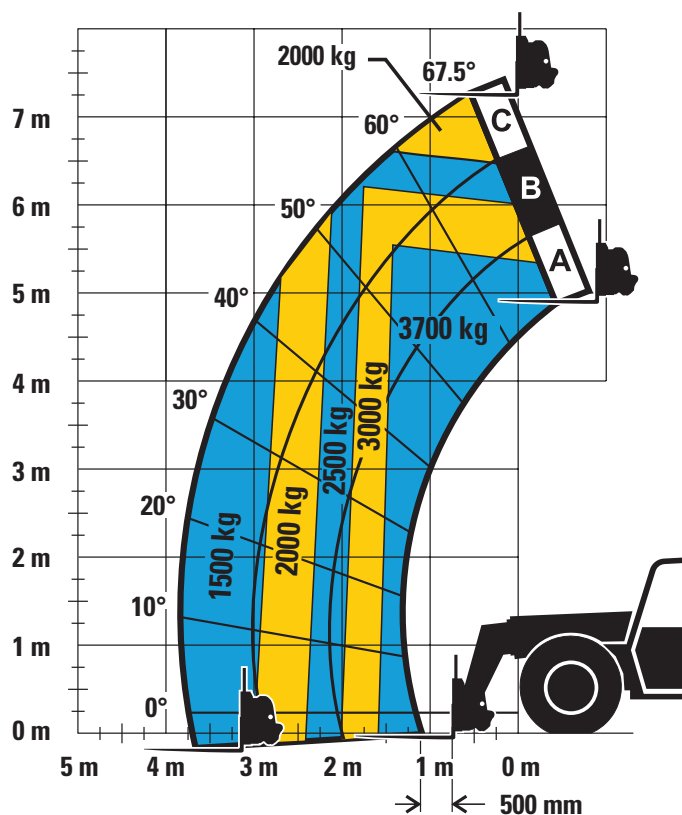
Új Caterpillar Telehandler TH C-sorozat

Erős motor, kedvező üzemanyag-felhasználás

Az új Cat TH C-sorozat öt tagja közül a TH336C, TH337C, TH406C és TH407C típusok olyan nagyteljesítményű munkagépek, amelyeket kifejezetten a hatékony mezőgazdasági tevékenységhez alakított ki a gyártó.

A C-sorozat munkagépeibe új motorokat építettek, amik megfelelnek a Tier 4 Interim EU károsanyag-kibocsátási szabványnak.

A TH336C, TH337C, TH406C és TH407C típusok Cat-motorja biztosítja azt a teljesítményt és sebességet, amire egy gazdaságnak minden tevékenységéhez szüksége van. Ez a négy modell megvásárolható 3,4 és 4,4 literes



A Cat Telehandler TH407C emelési diagramja

lökettérfogatú motorral, 101, 124 és 142 lóerős változatban, biztosítva ezzel azt, hogy mindenki a számára szükséges munkaterheléshez megfelelő megoldást választhassa.

A gyártó tisztában van azzal, hogy a felhasználók gyakran használják ezeket a rakodókat poros és sáros környezetben, ezért a Cat TH C teleszkópos rakodókra olyan hűtőrendszert terveztek, ami ezzel a feladattal is megbirkózik. A motor, a sebességváltó és a hidraulika-rendszer mind saját hűtővel rendelkezik, amelyek speciális, „szögletesen bordázott maggal” készülnek. Ez lehetővé teszi a hűtőrácsra átjutó anyagnak, hogy továbbhaladjon, és ne okozzon eltömődést.

A hidraulikus működtetésű ventilátor forgásiránya programozható, illetve manuálisan, a fülkéből kapcsolva megfordítható, hogy lefújja a külső hűtőrácsra rakódott port, így a gép a körülményektől függetlenül folytathatja a munkát.

Erőátvitel, fékezés és kormányzás - könnyű munkavégzésre hangolva

A Cat TH C hatfokozatú, terhelés alatt kapcsolható powershift váltója minden munkához biztosítja a megfelelő sebességtartományt, valamint közúton 40 km/h sebesség elérésére képes, emellett még üzemanyag-takarékos is. A váltónak köszönhetően továbbá kivételes vontatási képességgel is rendelkezik. A TH C powershift váltója hat előremeneti és három hátrameneti fokozattal rendelkezik.

A Cat új C-sorozatú teleszkópos rakodó fékrendszerét úgy alakították ki, hogy az akár 40 km/h sebességnél is biztonságosan, rövid idő alatt állítsa meg a munkagépet. Az új TH C légfékkel is felszerelhető, ezáltal kiválóan alkalmas akár 12 tonnás pótkocsi vontatására, még nehéz

Cat Telehandler TH407C

körülmények között is. A Cat teleszkópos rakodó opcionálisan normál fix, automata pótkocsi és hidraulikusan állítható vonófejjel egyaránt rendelhető.

A Telehandler TH C rakodók rendkívül jól manőverezhető gépek a három, egyszerűen szabályozható kormányzási módnak és az automatikus beállítórendszernek köszönhetően. Gyorsan és könnyen kapcsolhatjuk összkerék-kormányzásra, elsőkerék-kormányzásra vagy hátsókerék-kormányzásra a Cat rakodót. A jó manőverezőképességet segíti még a Telehandler keskeny alváza és szilárd tengelyrögzítése is.

Cat TH C - a legnehezebb munkák elvégzésére készült

A TH C teleszkópos rakodók változtatható löketű, terhelésérzékeléssel rendelkező dugattyús szivattyújának maximális áramlása 250 bar nyomásnál 150 l/perc, hidraulika-rendszerük egyszerűen kezelhető, gyors, mégis jól kézben tartható.

Az új Telehandler hidraulikus rendszerének terhelésérzékelése azt jelenti, hogy a rendszer csak akkor működik, ha szükség van rá. Ha épp nem használjuk a hidraulikát, a szivattyú leáll. Ez egyrészt csökkenti az üzemanyag-felhasználást, másrészt csökkenti a hidraulikus rendszer melegezését, ezáltal kopását is.

A Cat folyadékáram-elosztó szeleppel ellátott rendszere lehetővé teszi, hogy egyidejűleg finoman és nagy pontossággal tudjuk használni a gép összes funkcióját. A rendszernek köszönhetően nehéz teher emelésekor nincs szükség a motor felpörgetésére a nagyobb hidraulikanyomás elérésére, a szivattyú az üzemanyag-takarékosság érdekében alacsony motorfordulatszámra is maximális nyomást biztosít.

A Cat TH C gémlengés-csillapítása és gép flotálása egyetlen, könnyen kezelhető funkcióban megtalálható. A bekapcsolt gémlengés-csillapítás automatikusan működésbe lép, amennyiben a munkagép sebessége nagyobb, mint 4,989 km/h, ezzel biztosítja a gépkezelő kényelmét, a kisebb mennyiségű anyagkiszóródást a kanálból, valamint védi a munkagép szerkezetét a rázkódó terheléstől. A gép flotálása védi a drága padlófelületeket a kanál által okozott sérülésektől, illetve növeli a kanál vágóélének élettartamát.



A Cat teleszkópos rakodó Z-karos rudazata a nehéz munkálatokhoz is nagy felszakítóerőt biztosít, ezenkívül a gép kanala is gyorsan billenthető

A Telehandler TH C rakodó terhelésérzékelővel felszerelt hidraulikája, gyorsan mozgatható gémje, kis fordulási sugara és egykaros botkormányvezérlése mind csökkenti a munka elvégzéséhez szükséges időt.

A Cat teleszkópos rakodó Z-karos rudazata nagy felszakítóerőt biztosít mindenféle nehéz munkához, valamint gyorsabban billenthető a kanál a tehergépkocsik és pótkocsik megrakásakor, ami nagyobb termelékenységet jelent, a rövidebb idő alatt elvégzett munkának köszönhetően. A Z-karos rudazat nagyobb üritési szöget is nyújt, amellyel hatékonyabban tudja megrakni és üríteni a gép kanalát.

Az új TH C a legnehezebb munkák elvégzésére is alkalmas, nagy vontatási teljesítményének, nagy felszakítóerejének, merev alvázának és gémjének eredményeként.

A nagyteljesítményű Telehandler munkagépek közül a TH336C és TH406C 6,1 méter maximális emelési magasságra és 3,3, illetve 3,7 tonna teherbírásra képes, míg a TH337C és TH407C 7,3 méter magasra képes emelni maximum 3,3, illetve 3,7 tonnányi rakományt.

Cat Telehandler TH C - bárhová eljuthat

Az új Telehandler manőverezhetőségét és a nehéz terepen végzett munkáját a gép 482,6 mm szabad hasmagassága segíti elő. A nagy szabad hasmagassággal, állandó összkerék-hajtással, és a csökkentett csúszású differenciálművel a TH336C, TH337C, TH406C és TH407C típusok a legnehezebb körülmények között is tudnak dolgozni. A rakodó nagy tengelytávjának eredményeként pedig a

gépkezelő nehéz útviszonyok között is kényelmesen vezethet, emellett a gyors rakodási műveleteknél kivételes a gép stabilitása, miközben manőverezhetősége nem csökken.

Érezze magát kényelemben!

A TH336C, TH337C, TH406C és TH407C vezetőfülkéjének tágas belső tere az egész munkanap alatt biztosítja a kényelmes munkakörnyezetet.

A jól kialakított vezetőfülke tágas és kényelmes, hatalmas lábtérrel rendelkezik, a kezelőszervek könnyen elérhetők. A nagyteljesítményű fűtő-, valamint az opcionálisan rendelhető légkondicionáló rendszer a vezetőfülke legfontosabb pontjain elhelyezett szellőzőnyílások segítségével az optimális fűtést, hűtést, párátlantást és fagymentesítést egyaránt biztosítja.

A gyártó a gépkezelő igényeit szem előtt tartva három különböző vezetőfülke-opcióval kínálja a TH336C, TH337C, TH406C és TH407C gépeket. A *Prémium vezetőfülké*ben megtalálható a textilhuzatos légrugós ülés, a nagyméretű fülkeajtó nyitható felső résszel, árnyékoló, munkalámpák, interaktív LCD monitor, billentyűzet, lopásgátló berendezés, valamint az egykaros botkormány.

A négy nagyteljesítményű Cat TH C ezenkívül rendelhető *Prémium vezetőfülke légkondicionálással* opcióval is - amiben légkondicionáló berendezés is van, a *Prémium* fülkével ellentétben -, valamint a *Prémium Plus vezetőfülke légkondicionálással* opcióban egy luxus kivitelű fűthető légrugós ülés teszi még kényelmesebbé a gépkezelő munkáját.

(folytatás a 48. oldalon)



INDULT A KERTÉSZETI PÁLYÁZATON? ÖN IS NYERT?

**Akkor használja fel minőségi munkagépre,
válassza a Caterpillar teleszkópos rakodóit.**

További információért hívja a 23/504-204-es telefonszámot.

HUNTRACO Kereskedelmi és Szolgáltató Zrt.

2040 Budaörs, Kamaraerdei út 3. Tel.: (23) 504-200 Fax: (23) 504-300

Kirendeltségek: Békéscsaba, Kaposújlak, Nyíregyháza, Szombathely www.huntraco.hu

HUNTRACO

CAT



(folytatás a 46. oldalról)

A TH336C, TH337C, TH406C és TH407C típusokba a gyártó új botkormányt szerelt. Az egyszerű, logikus és könnyen kezelhető új botkormány vezérli a gémet valamennyi funkcióját, a külső hidraulikát és az erőátvitelt is. Az „előre-üres-hátra” vezérlés és a botkormányon történő sebességváltás különösen felhasználóbarát működtetést tesz lehetővé, valamint segít megelőzni az elfáradást a hosszú munkaórák alatt.

A Cat teleszkópos rakodó valamennyi hidraulikus kezelőszerve – a külső hidraulikát is beleértve – teljesen arányos működésű, ami a folyadékáram-elosztó szeleppel és a terhelésérzékelő szivattyúval igazán élvezetessé teszi az új Cat Telehandler gépek kezelését.

Munkaeszközcseré – akár a fülkéből

A TH C-sorozatú Cat Telehandler rakodó számtalan különböző munka elvégzésére képes, a különböző munkaeszközöknek köszönhetően. A Cat gyorsan cserélhető munkaeszközök széles választékát biztosítja annak érdekében, hogy a használó különféle munkákat tudjon gyorsan elvégezni egyetlen rakodógéppel.

A Cat-munkaeszközök választékával a munkagép rugalmassága a legtöbb mezőgazdasági alkalmazásra kiterjeszhető. A nagyteljesítményű munkaeszközök élettartama hosszú, kivételes termelékenység biztosítására készülnek. Minden típus szabályozható, állandó hidraulikus áramlással rendelkezik, ami ideális a



Az új Cat Telehandler kezelőegységei jól elhelyezettek, kiválóan kézre állnak

A TH407C vezetőfülkéjének tágas belső tere kényelmesebbé teszi az egész napos munkát

munkaeszközökhöz, például seprűkhöz és szállítócsigákhoz.

A Telehandler munkaeszközei az IT-csatlakozóval gyorsan és egyszerűen cserélhetők, valamint kiválóan rá lehet látni a vezetőfülkéből a jobb oldali villa csúcsára.

Az opcionálisan rendelhető hidraulikus gyorscsatlakozóval a Cat-munkaeszközök a vezetőfülke elhagyása nélkül is gyorsan és hatékonyan cserélhetők. A Telehandler rakodókhoz a versenytársak munkaeszközeihez illeszthető csatlakozók is kaphatók, ezzel tovább szélesedik a Cat teleszkópos rakodókhoz elérhető munkaeszközeinek választéka.

Karbantartás, szervizelhetőség

A TH C-sorozat masszív felépítésének, egyszerű karbantarthatóságának, valamint páratlan Cat márkakereskedői hálózatának köszönhetően a legtöbb alkatrész egy napon belül eljut a helyi márkakereskedőkhöz, így csökken a rakodó várható állásideje.

A szervizelés ennél már nem lehet egyszerűbb. A TH336C, TH337C, TH406C, TH407C rakodók motorja és sebességváltója egy nagy, felnyitható motorházfedél alatt helyezkedik el, amit gázrugó támaszt alá. A napi ellenőrzéseket a földön állva el lehet végezni, s minden karbantartási pont könnyen elérhető. A szűrők beépítése függőleges elhelyezésű, hogy azok cseréjekor minimális legyen az olaj kifolyása, a motor pedig a szennyezés elkerülésére olajleeresztővel rendelkezik.

A szennyezés minimalizálása érdekében az üzemanyag- és hidraulikatartályok műanyagból készülnek, így a kondenzvíz nem károsítja az alkatrészeket.

A Cat C sorozatú rakodó 4,4 literes Stage IIIB motor dízel részecskeszűrővel rendelkezik, valamint passzív regeneráló rendszerrel szerelik fel, amihez nem szükséges a gépkezelő beavatkozása. A szűrőt mindössze 8-10 ezer üzemóránként kell szervizelni, ami csökkenti az üzemeltetési költséget.

A Cat márkakereskedői az új vagy a használt munkagépek értékesítésétől, a bérleti vagy az újjáépítési lehetőségekig valamennyi felmerülő igényre megtalálják partnereik számára az optimális megoldást. A világszerte széles körben elérhető alkatrészeknek, a szakképzett technikusoknak és az ügyfél-támogatási megállapodásoknak köszönhetően a Cat ügyfelei biztosak lehetnek abban, hogy a megvásárolt munkagép üzemideje garantáltan a lehető leghosszabb lesz.

Cat Telehandler TH255C – kompakt rakodó, ami „falja a munkát”

A Cat TH255C teleszkópos rakodó megfelelő választás a szűk helyeken történő munkavégzésére, hiszen mindössze 1,8 méter széles, valamint 1,9 méter magas, így még a legalacsonyabb billenőajtók alatt is befér, valamint a keskeny folyosókat és rakodórampákat is be tudja járni.

A Caterpillar TH 255C kicsinek tűnhet, mégis nehéz munkára alkalmas; akár 2,5 tonnát is képes felemelni 5,6 m magasra.

A TH255C teleszkópos rakodó hidrosztatikus erőátvitelének köszönhetően tökéletesen tud manőverezni az állatok között. 74 lóerős, TD 2,9L L4 típusú, a károsanyag-kibocsátásra vonatkozó IIIB EU-szabványnak megfelelő motorja pedig hatalmas erőt biztosít a gyors rakodáshoz.

Cs Zs



DynamicFluid4



Guidance



AutoSectionControl



IntelliTrack



TurboFiller



Diaphragm pump



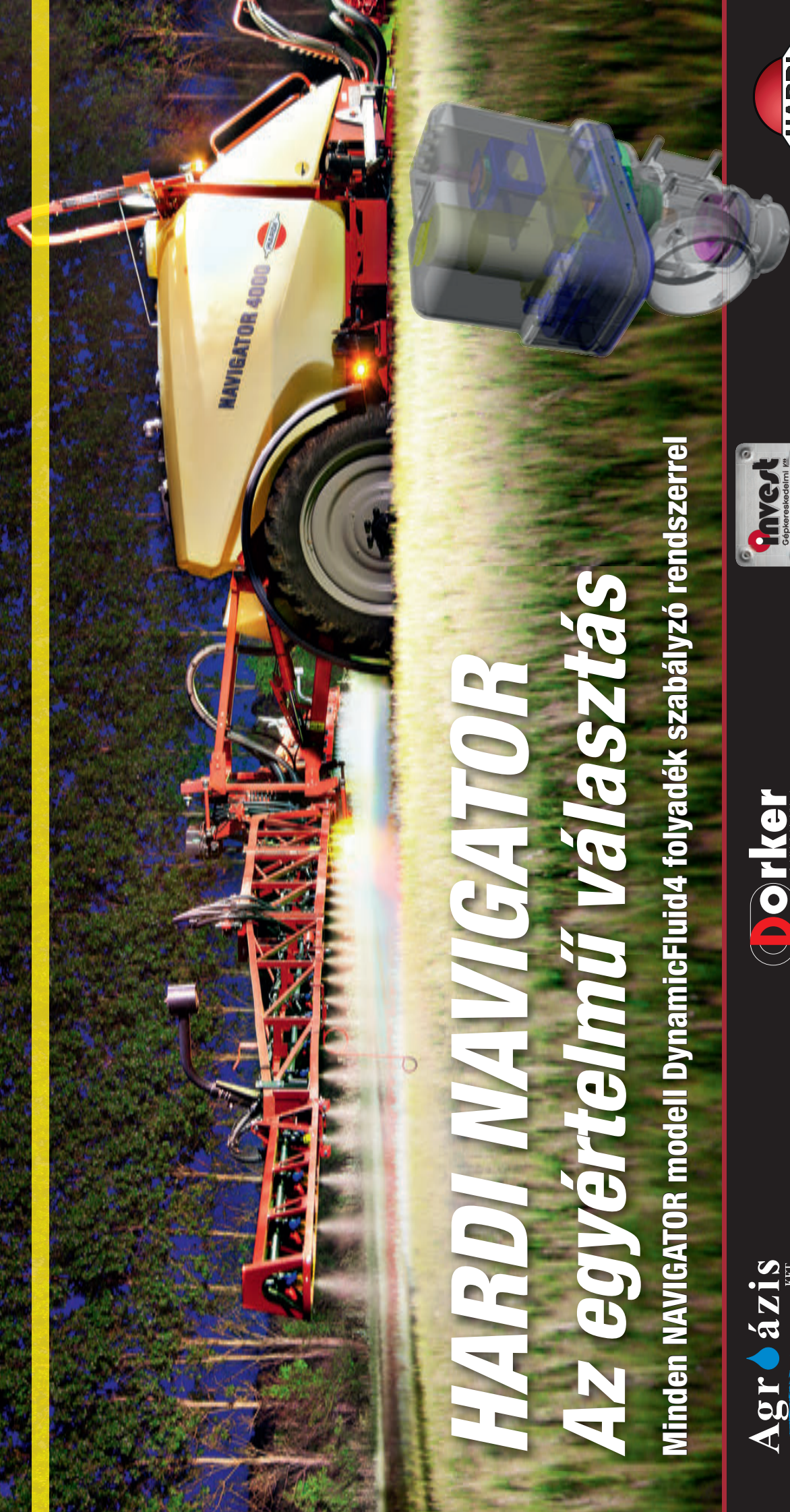
EasyClean filter



AutoSlant



Tank



HARDI NAVIGATOR

Az egyértelmű választás

Minden NAVIGATOR modell DynamicFluid4 folyadék szabályzó rendszerrel

Agroázis
KFT

Osgyan László
06 30 406 3347
laszlo.osgyan@agroazis.hu

Dorker
megoldások a mezőgazdasághoz

Kiss Gábor
06 30 664 5748
kiss.gabor@dorker.hu



Tóth Sándor
+36 30 413 2290
sandor.toth@investkft.hu



The Sprayer

Még több erő és nagyobb termelékenység – New Holland T8 Tier4B erőgépek

A legújabb fejlesztésű New Holland T8-as traktorok a világ legerőteljesebb hagyományos felépítésű erőgépei közé tartoznak.

A széria csúcsmo­dellje, a T8.435-ös, csakúgy, mint a sorozat többi tagja, Cursor 9-es erőforrással szerelt; az ECOBlue™ HI-eSCR-technológiás motorok pedig még a legszigorúbb, Tier 4B károsanyag-kibocsátási előírásoknak is megfelelnek.

A kiemelkedő teljesítmény garantált, hiszen a traktorcsalád minden tagja még erőteljesebb lett, mint az elődmodellek voltak – nem hiába érdemelte ki a T8-as széria 2014-ben az *Év Traktora* nemzetközi díjat.

Az új fejlesztésű erőforrások

Szembetűnő gyakorlati előnye az új ECOBlue™ HI-eSCR (nagy hatékonyságú SCR-rendszer) Cursor 9-es erőforrásoknak a meglepően gyors reakcióképesség, amely a T8-as trak-

torokat jellemzi változó terhelési viszonyok esetén. Az üzemanyag-fogyasztás (a dízel és az AdBlue) ugyanolyan, vagy még kedvezőbb, mint a Tier 4A-s T8-as erőgépek esetében. Ezzel párhuzamosan a fenntartási költségek is mérséklődnek.

Minél egyszerűbb a motor felépítése, annál valószínűbb, hogy nagyobb erőpotenciál kifejtésére képes, miközben a hűtőrendszer szavatolja a még hatékonyabb munkavégzést. A gép folyamatosan hozza az elvárt szintet, fennakadások és teljesítményingadozások nélkül.

Motorteljesítmény-menedzsment – EPM

Az EPM – Engine Power Management – azt jelenti, hogy a motor vezérlőrendszere a sebességváltó,

a hidraulika és a TLT terhelésének megfelelően szabályozza az aktuálisan leadott teljesítményt és nyomoté­kot. Például egy T8.380-as traktor, ha maximális terhelést kap, akkor akár 71 extra LE teljesítménytartalékkal is gazdálkodhat.

A legnagyobb kényelemben

A New Holland Sidewinder™ II kezelői kartámaszat úgy tervezték, hogy a traktor a lehető legkevesebb fáradtsággal irányítható legyen. Minden funkció kezelőszerve jól látható, azonosítható, és egy ujjal irányítható.

A legcsendesebb kabin 68 dB zajszinttel és kategóriájának legta­gasabb belső terével zavartalan 360



Modell	T8.320	T8.350	T8.380	T8.410	T8.435
névleges motorteljesítmény	250 LE	280 LE	311 LE	340 LE	380 LE
névleges motorteljesítmény EPM-mel	286 LE	315 LE	347 LE	375 LE	415 LE
maximális nyomaték 1300-1400 motorfordulaton	1407 Nm	1558 Nm	1708 Nm	1800 Nm	1850 Nm
nyomaték rugalmasság standard/EPM	40%/40%	40%/41%	40%/40%	40%/37%	39%/27%

fokos, körkörös kilátást garantál. A Comfort Ride™ kabinrugózás pedig a legnehezebb terepen is tökéletesen működik.

Az innovatív Auto Command™ sebességváltó

A New Holland által tervezett és többszörösen díjnyertes Auto Command™ fokozatmentes sebességváltót (CVT) eddig több mint 10 ezer darabszámban építették meg. Ez a forradalmi újításnak számító váltó immáron a T8 széria modelljei számára is elérhető; a váltóművek négy direkt hajtási ponttal rendelkeznek a 100%-os hatékonyságért, így a ne-

héz műveleteknél, nagy sebességű vonuláskor, bálázásnál, kaszálásnál egyaránt a legoptimálisabb sebességfokozatot adják. A hatékonyságot tovább növeli a kettős kuplungvezérlés. Egyértelműen ez a piacon elérhető egyik legjobb fokozatmentes sebességváltó.

automatizált funkciót, így például a szántóföldi vagy országúti programozást is.

Két sebességváltó közül választhatunk: az egyik a 18×4, illetve 19×4 fokozattal bíró változat 40 km/h ECO, vagy 50 km/órás végsebességgel, a másik pedig a 23×6 fokozatot számláló, mászófokozattal ellátott verzió.

Alacsonyabb üzemeltetési költségek

Ami az új T8-sorozat üzemeltetési költségeket illeti, a megújult, ECOBlue™ HI-eSCR-technológiás gépeinek üzemeltetése semmivel sem kerül többre, mint az előd széria fenntartása. Sőt, az üzemanyag-megtakarítást



Full-powershift váltókkal – egészen 410 LE-ig

Az Ultra Command™ full-powershift sebességváltókban egy mechanikus váltó hatékonysága és a New Hollandra jellemző felhasználóbarát kezelhetőség ötvöződik. Segítségével egyszerűen megtalálhatjuk a legmegfelelőbb fokozatot a szántóföldön és az országúton egyaránt. Tömören összefoglalva: ez a ma elérhető PowerShift sebességváltók között az egyik leghatékonyabb.

A T8.320–T8.410-es modellek a CommandGrip™ vezérlőkarral szereltek, amelynek segítségével érintéssel vezérelhetjük az összes

továbbra is 10%-kal kedvezőbb, mint azt a T8000-es széria Tier 3-as gépeinél megszokhattuk – ez természetesen a kivételesen hatékony ECOBlue™ HI-eSCR-technológiának köszönhető.

A megújult automata szántóföldi üzemmóddal az Ultra Command a leghatékonyabb full-powershift váltó a piacon. Az Auto Command™ váltóval a költségek még inkább csökkennek, miközben a motor és a váltó a hatékonyság legfelsőbb fokát éri el. A hosszú szervizintervallumok mérsékelt károsanyag-kibocsátással egészülnek ki – mindezeknek köszönhetően a T8-as még sosem volt ilyen költségkímélő.

Molnár István

STIHL

Német precizitás – nemzedékekre tervezve

„Azért, hogy Ön a munkáját minél biztonságosabban és kényelmesebben végezhesse, mi a gépeinket a már megszokott magas STIHL-igényességgel fejlesztjük” – mondta Dr. Nikolas Stihl, a STIHL tanácsadó testületének elnöke, az alapító Andreas Stihl unokája.

Az innováció szó számukra többet jelent, mint egy divatos kifejezés. Ennek élnek több mint 90 éve, mióta Andreas Stihl 1926-ban saját kezűleg építette meg az első motoros fűrész. Termékeik minősége eredményeikben igazolódik, hiszen 1971 óta motorfűrészük a legkeresettebbek a világon.

A szerszámok büszkesége

A tűzifa aprításához, kisebb fák kivágásához és más háztáji munkák elvégzésére készített MS 211-C-BE tényleg megmutatja a STIHL innovációs képességét.

Megtalálható benne az ErgoStart, amellyel jelentősen kisebb erőfeszítéssel elindítható a motor. Ahhoz, hogy csökkentsék a szükséges erő-kifejtést, az indítószinór görgője és a

forgattyús tengely közti spirálrugó beépítésével kiegyenlítették az erő-csúcsokat.

A gyorsláncszítással az éles lánc érintés és szerszám nélkül utánállítható. Használat közben a QuickStop láncfék ad nagy biztonságérzetet. Elegendő nagyságú visszaütésnél automatikusan, illetőleg az első kézvédővel manuális lép működésbe a fék.

Szakembereknek – a mindennapos munkához

A STIHL fűrészek között a robusztus tervezésű, univerzális felhasználású gépeket kifejezetten mezőgazdasági munkák elvégzésére alkották. Akár fa építőanyagok, vagy tűzifa darabolásáról, illetve a faállomány gondozásáról van szó, e teljesítményosztály gépeivel a legkülönbözőbb munkák végezhetők el hatékonyan.

Gazdáknak, profi kertészeknek és ácsoknak az MS 271 és 291 lehet ideális választás a benzines motorfűrészek közül. Ezek mindegyike QuickStop láncfékkel van ellátva, és már teljesítményük is alkalmas a komolyabb famunkákhoz. Az 50-55,5 köbcéntiméter lökettérfogatú motorokkal (2,8 kW) már a legtöbb fán átvágják magukat. 5,6 kilogrammos tömegüknek köszönhetően mindkét modell hosszú időtartamon keresztül használható folyamatosan.

Az MS 311 és MS 391 fűrészek nagyteljesítményű, 3,1-3,3 kilowattos motorjai kíméletlen erőt adnak le a 40 centiméteres vezetőlemezekre. Ez a hatékonyság a tájépítéshez és a fa építőanyag feldolgozáshoz gyártott típusok között a csúcskategóriát képviseli. Kézre álló, nagy erejű motorfűrész mindazok számára, akik minél nagyobb teljesítményt és kiváló kezelési kényelmet kívánnak meg gépeiktől.

Fellelhető mindkettőben a dekompresszor-szelep, lehetővé téve, hogy az indításnál a hengerekben található sűrített keverék egy része

(folytatás az 54. oldalon)





Ahogy apám tanította...

Édesapám útmutatása egy életen át elkísér. Megtanította bekötni a cipőmet, megtanított biciklizni és megmutatta azt is, hogyan daraboljam a tűzifát. Egykori cipőm és biciklim már nincs meg, de apám STIHL fűrészt a mai napig használom. Pontosan úgy, ahogy mutatta. Egy nap majd én is megtanítom mindezekre a fiamat, és természetesen a fűrészt is megkapja tőlem.

Ezeket a gépeket hosszú évtizedekre tervezték, amelyek a megfelelő használat mellett kiállják az idő próbáját. A kisméretű, ergonomikus kialakítású, 2-MIX motorral szerelt motorfűrész ideális a ház körüli munkákhoz. Döntsen a megbízhatóság mellett, és eredeti STIHL gépei nemcsak Önnek, de még unokáinak is jó szolgálatot tesznek majd.

Az akció időtartama: **2015. szeptember 1. – október 31.**

További akciós termékek: stihlnemzedek.hu
Részletek, tartozékok: stihl.hu

STIHL MS 170
motorfűrész
[65 900 Ft helyett]

56 900 Ft



ANDREAS STIHL KFT.
2051 Biatorbágy-Budapark, Paul Hartmann u. 4.
Telefon: (+36-23) 418-054

STIHL®

(folytatás az 52. oldalról)

távozzon. Ezzel a berántáshoz szükséges húzóerő a kötélben jelentősen csökken, kímélve a kezelő személyt és az eszközt. A mennyiség szabályozós olajpumpával a helyzethez

Típus	MS 211 C-BE	MS 271	MS 291	MS 311	MS 391	MS 261 C-M
lökettérfogat	35,2 cm ³	50,2 cm ³	55,5 cm ³	59 cm ³	64,1 cm ³	50,2 cm ³
teljesítmény	1,7 kW	2,6 kW	2,8 kW	3,1 kW	3,3 kW	2,9 kW
teljesítmény	2,3 LE	3,5 LE	3,8 LE	4,2 LE	4,5 LE	3,9 LE
vezetőlemez hossza	35 cm	40 cm	40 cm	40 cm	40 cm	40 cm
tömeg¹⁾	4,6 kg	5,6 kg	5,6 kg	6,2 kg	6,2 kg	5,2 kg

¹⁾ *üzemanyag, vezetőlemez és fűrészlánc nélkül*



igazodva bármikor pontosan szabályozható az olaj adagolása.

Magas forgatónyomaték áll rendelkezésre széles fordulatszám-tartományban, akár 20 százalékkal alacsonyabb üzemanyag-fogyasztással, a 2-MIX-technológia nélküli elődhöz képest. A STIHL karburátor-előfűtéssel felszerelt fűrészzeivel hideg időben sem lehet probléma!

Innovatív technológiák

Mára szinten minden benzin fűrészüket saját fejlesztésű 2-MIX-technológiájú motorjuk hajtja. A gondos tervezés akár 20 százalékos üzemanyag-megtakarítást és 70 százalékos kipufogógáz-kibocsátás csökkenést eredményezett a korábbi,

2-MIX-technológia nélküli elődhöz képest. Hosszú élettartamú, előleválasztásos légszűrőrendszerüknek köszönhetően lényegesen hosszabb időközönként kell csak a szűrőt tisztítani.

A STIHL fejlesztőmérnökei különösen nagy figyelmet fordítanak a felhasználókra is. A motorfűrész által keltett rezgések hosszú távon a kézben és a karban keringési problémákhoz vezethetnek. Ennek megelőzésére tervezték bele minden modellbe a STIHL kiváló antivibrációs rendszerét, amely a fogantyúknál fellépő, a robbanómotor és a mozgó alkatrészek által keltett rezgéseket jelentős mértékben csökkenti.

A biztos és komfortos kezelés érdekében a gépek funkcióinak – mint hideg- és melegindítás, üzemelés és leállítás – irányítása egyetlen kar segítségével történik. Tehát a kéz mindig a fogantyún maradhat.

Az örök favorit

Az egyik legkiemelkedőbb ár-érték arányú, igen sokoldalú univerzális fűrész az MS 261 C-M. Takarékos és környezetkímélő üzemeltetés jellemzi. Az M betű a STIHL M-Tronic elektronikus motor-

vezérlését jelöli, amely számos egyéb funkciója mellett automatikusan felismeri, hogy hideg- vagy melegindításra van szükség, következésképp a kombinált karon mindössze egyetlen indítási pozíció van.

Az üzemanyag-adagolás mindig az igényeknek megfelelően történik. Az M-Tronic-technológiával hidegindítás alkalmával is azonnal teljes erővel munkához láthat. Ebben a fűrészben egybe vannak olvasztva a korábban említett technológiai fejlesztések, ezért a STIHL egyik legkedveltebb konstrukciója lett a középső teljesítményosztályból.

A STIHL-filozófia

A STIHL piacvezető a motoros fűrészek kategóriájában, és többet jelent a dolgozók, épületek, gépek összességénél. De ugyanígy több a termékek előállításánál is. Egy vállalat, a cég véleménye szerint elsősorban olyan emberek erős és egymásra számító közössége, akik közösen dolgoznak a célok elérésén. Ebből a filozófiából profitálhat mindenki, aki a világ legnagyobb számban eladott láncfűrész-ei egyikének tulajdonosaként kel fel nap mint nap, indul munkába és dolgozik.

A STIHL – gyártmányai hatékonyságának és megbízhatóságának köszönhetően – a hobbikertészek, a mezőgazdák, építőipari dolgozók és erdészek egyik legkedveltebb márkája lett. Egy ilyen gépet, amelynek értékállóságát a gyártó legfőbb céljának tűzte ki, hosszú távra érdemes megvásárolni.

A STIHL szervizszolgáltatásaival és szakképzett eladóival biztosítja termékei folyamatos karbantarthatóságát, alkatrészellátását. *Eredeti STIHL fűrészek kizárólag STIHL-szakkereskedésekben kaphatóak, így minden vásárló közvetlen kapcsolatba kerül a céggel, és kapja meg a karbantartáshoz szükséges segítséget. Így apáról fiúra, majd unokára öröklődik a fűrész – és természetesen a fa megmunkálásának minden tapasztalata.*



AZ AGROTREND.HU BEMUTATJA:

KI LESZ AZ ÉV AGRÁREMBERE?

2015 OKTÓBER 19-TŐL

FŐDÍJ 1M FORINT ÉRTÉKBEN

WWW.AZEVAGRAREMBERE.HU

AZ ÉV
AGRÁREMBERE
2015
ARTIFICEM
COMMENDAT
OPUS

KI LESZ AZ ÉV AGRÁREMBERE?

Október 19-től november 27-ig
bárki jelölhet vagy jelölt lehet

10 KATEGÓRIÁBAN
KERESSÜK
AZ ÉV AGRÁREMBERE
JELÖLTEKET

agrárgépészet, agrárkutatás, állattenyésztés,
bio- és zöldgazdálkodás,
erdészet-vadászat, feldolgozó- élelmiszeripar,
fiatal gazda, kertészet, növénytermesztés,
növényvédelem

Az egyes kategóriák és a fődíj nyertese olyan, a magyar agrárszakmában dolgozó személy, aki az agrárvilág, az őt körbevevő társadalom számára valami hasznosat, innovatív, előremutatót, újdonságot, társadalmilag értékelhető jót hozott létre.

Ha Ön is ismer olyan személyt, aki a fenti kategóriákban maradandót alkotott, akkor egy egyszerű jelölési folyamat során adja meg neki az esélyt, hogy ő legyen az egyik kategória győztese, esetleg **Az Év Agrárembere**, vagy közönségdíjasa.



A mezőgazdaság megérdemli a kitüntetést! Az **agrotrend.hu** mezőgazdasági hírportál által életre hívott **Az Év Agrárembere** díj pedig ezt a célt szolgálja, úgy, hogy a jövőben olyan gazdálkodókat mutat be a nyilvánosság előtt, akik a gazdaság és a társadalom tartóoszlopai. Az **agrotrend.hu** portál **Az Év Agrárembere** díjjal a jövőben azokat a gazdálkodókat tünteti ki, akik rendkívüli teljesítményükkel, ötletgazdagságukkal, céltudatosságukkal, elköteleződésükkel és kitartásukkal sokat tesznek a mezőgazdaságért. A díj célja a mezőgazdaságban tevékenykedők munkájának, társadalmi felelősségvállalásának elismerése, teljesítményük kiemelése az egész társadalom előtt. A gazdálkodók, agrárszakemberek jelentkezését október 19-től várjuk, **a jelöltek jelentkezhetnek maguk, vagy más is javasolhatja őket! Csatlakozzon Ön is!**

További információk:

azevagrarembere.hu honlapon és a szaksajtóban!

Ezt nevezzük mi optimális megoldásnak!

Case IH Optum CVX – újabb mérföldkő a Case IH történelmében

A Case IH bejelentette az új Optum CVX-tractorsorozatot, amelyhez lenyűgöző új megjelenés, nagyobb teljesítmény, kompakt méretek, jó manőverezőképeség és kiváló teljesítmény-súly arány párosul. Az új traktor egyben hatékony, sokoldalú és megbízható.



Case IH Optum CVX

Az Optum CVX-sorozat két modellből áll majd, amelyek 6,7 literes, NEF FPT Industrial motort kapnak, 270 vagy 300 lóerős teljesítménnyel és 2100-as névleges motorfordulatszámmal. A maximális teljesítmény 1800-as fordulatszám mellett 313 lóerőig tornázható fel a nagyobbik modellnél. A motorok Hi-eSCR-technológiával készülnek, így a rendszer természetesen teljesíti a Stage IV károsanyag-kibocsátási szintet.

A motornál újítások is megjelennek; a legnagyobb változás a motorblokk alsó részében és az olajteknőnél vehető észre, amely szintén új kialakítást kapott, hogy a motorolajteknő a traktor gerin-

céként felfogja a motorblokkból érkező feszültséget.

Az Optum CVX traktorokkal lehetővé válik a többleteljesítmény leadása a talajra, miközben a kisebb modelleknél megismert fűrgesség megmarad, nő a hatékonyság, a rendelkezésre állási idő és a kezelői kényelem. Mindez alacsonyabb üzemeltetési költségek mellett. – Ezt nevezzük mi optimális megoldásnak! – hívta fel a figyelmet a főbb jellemzőkre **Dan Stuart**, a Case IH marketingmenedzsere.

– A szimpla eVGT turbófeltöltő nagyobb nyomatókat biztosít alacsonyabb motorfordulatszám mellett, és gyorsabban reagál az ikerturbóknál, ettől lesz az Optum igazi „keményfiú” – mondja Stuart. – Emellett az üzemeltetőknek tetszeni fognak a hosszabb karbantartási ciklusok, amelyek a teljesítménykategóriát figyelembe véve különösen kedvezően hatnak a kötelező szervizek anyag- és munkaköltségeire.

Új megjelenés

– Műszakilag modern és igényes megoldást kínálni a termelőknek csupán egy dolog, de tisztában vagyunk vele, hogy a traktor külső megjelenése is számít; a tulajdonosok szeretnének büszkének lenni a gépjükre.

Az először szembeötlő újítás az Optum CVX traktoron a lenyűgöző megjelenés, az új motorháztető a dinamikus vonalvezetésével és az új világítási rendszer a 3D LED-világítással. Az Optum CVX már a jövő Case IH traktorait idézi.

Az új, 4 fokozatú CVT váltó

A fokozatmentes váltó a 300 lóerős motorok nagy terhelését is megbízhatóan kezeli. Két sebességtartomány érhető el, a 30 m/h-40 km/h ECO és a 30 m/h-50 km/h ECO, ahol a maximális sebesség hátramenetben mindkét esetben 27 km/h lehet. Az új első- és hátsóhíd-kialakítás, a hátsó híd 2995 mm szélessége és az akár 2,15 m átmérőjű hátsó abroncsok (710/70 R 42 abronccsal szerelve), valamint a fokozatmentes váltó tökéletes vonóerőt és teljesítményleadást tesz lehetővé.

– Mérnökeink sokat dolgoztak azon, hogy minél jobban növelhessék a gumibroncsok méretét a speciálisan kialakított üzemanyagtartálynak köszönhetően, így biztosítva az egészen kicsi fordulási szöveget – világított rá a fontos változásokra Stuart.

4 sebességű hátsó, 2 sebességű első TLT

Az Optum CVX traktorban alapfelszereltség a 4 fokozatú hátsó TLT elektronikus fordulatszámváltás opcióval, alacsony motorfordulatszámmal, amely 1930 motorford./perc-nél 540 f/perc TLT, 1598 motorford./perc-nél 540 ECO TLT f/perc, 1853 motorford./perc-nél 1000 TLT f/

(folytatás az 58. oldalon)



KERTÉSZETI TRAKTOR KÍNÁLATUNK

JÓL ILLESZKEDNEK A KERTÉSZETI PÁLYÁZATBA
ÉS AZ ÖN GAZDASÁGÁBA IS

FARMALL U PRO PROFI

CASE II
AGRICULTURE

FARMALL A EGYSZERŰ

FARMALL U SOKOLDALÚ

QUANTUM KESKENY

AGROBÉKÉS

CASE II
AGRICULTURE

(folytatás az 56. oldalról)

perc, 1583 motorford./perc-nél 1000 ECO TLT f/perc.

A hátsó TLT kikapcsolása is programozható a HMC II=táblavégi fordulást segítő rendszerben. Az opciós kétsebességű első TLT ugyanolyan kialakítással rendelkezik, mint a hátsó TLT. A két különböző fordulatszám a vezetőfülkéből egy kapcsoló segítségével kapcsolható, és 1000 vagy 1000 ECO TLT-fordulatszám választható ki. Egy tengelykapcsoló a behajtótengelyen csökkenti a teljesítményvesztést. Továbbá opcióként 6 bordás és 21 bordás csonk is választható.

Hidraulikus rendszer: fókusz a teljesítményen és a hatékonyságon

Minden Optum CVX traktor alacsony veszteségű hidraulikus rendszerrel és körökkel rendelkezik, amelyek maximális teljesítményt és hatékonyságot biztosítanak. – A 2100-as motorfordulaton a 165 liter/perc max. szállítási teljesítményű, zártkörös (CCLS) hidraulikus szivattyú alapfelszereltség, a 2100-as motorfordulaton 220 liter/perc teljesítményű hidraulika opcióként kérhető. Mindkét esetben igaz, hogy a nagy szivattyúteljesítmény képes a szükséges áramlást biztosítani alacsony motorfordulatszám mellett – magyarázza Stuart.



Az Optum CVX fülkéje: optimális teljesítmény és precizitás

A maximális pontosság és hatékonyság érdekében az Optum CVX fülkéje ISOBUS II-kompatibilis, sőt opcióként ISOBUS III-kompatibilitás is kérhető. A funkció lehetővé teszi, hogy a rendszeren keresztül a kompatibilis munkagépek irányítsák a traktor funkcióit, mint például kormányzás, haladási sebesség, három felfüggesztésemelés és hátsó hidraulikacsatlakozók.

Az Optum CVX traktorok már RTK-pontossággal és automatikus kormányzással is működhetnek, az AccuGuide-rendszernek köszönhetően, illetve már a Telematics-elő-

készítés is rendelkezésre áll a traktorokban.

A Case IH Optum főbb jellemzői:

- két modell 6,7 literes Stage IV FPT motorral, 270 vagy 300 lóerő teljesítménnyel 2100-as névleges motorfordulatszám, 270 vagy 300 lóerő teljesítménnyel 2100-as névleges motorfordulatszám,
- Hi-eSCR-technológia,
- 16 000 kg-os maximális össztömeg,
- eVGT szimpla turbófeltöltő,
- hosszabb karbantartási ciklusok,
- 630 literes gázolajtartály és 96 literes AdBlue-tartály,
- 4 fokozatú CVT váltó 30 m/h-40 km/h ECO, vagy 30 m/h-50 km/h ECO-sebességtartományokkal,
- ABS/ABS Advanced és automatikus kézifék,
- 4 sebességű hátsó TLT, 2 sebességű első TLT,
- 165 liter/perc teljesítményű CCLS hidraulikus szivattyú alapfelszereltségként, 220 liter/perc teljesítményű opcióként,
- 11 058 kg hátsó függesztés emelési kapacitás a kapcsolódásióknál,
- 5821 kg első függesztés emelési kapacitás a kapcsolódásióknál,
- gyári ISOBUS Class II/III és RTK,
- továbbfejlesztett táblavégi fordulást segítő rendszer=Headland Management Control (HMC II),
- optimális vezetői kényelem és felhasználóbarát kezelőszervek.



AGROBÉKÉS

Tökéletes talajfelszín-követés és pontos magelhelyezés BEDNAR-vetéstechnológiával

A BEDNAR vetőgép kifejlesztésének elsődleges célja az volt, hogy a cég komplex természetstechnológiai megoldásokat tudjon biztosítani a gazdálkodók számára a betakarítástól a vetésig. E műveletek legkritikusabb eleme éppen a vetés.

A minőségi növényállomány meg-
alapozása előfeltétele a betakarításnál
elért magas terméshozamoknak, ez-
által a realizált bevételnek is. A sok-
éves fejlesztés és tesztelés meghozta a
gyümölcsét: a BEDNAR vetéstechno-
lógiája a legigényesebb elvárásokkal
szemben is megállja a helyét.

Kompakt szerkezetű univerzális vetőgép

Az OMEGA vetőgép, szerkezeti
kialakításának köszönhetően, mind
a hagyományos, mind a csökkentett
menetszámú, talajkímélő művelési
rendszerekben is megállja a helyét.

A gép vázát egy már jól bevált
koncepció képezi, amely különböző
műveletek elvégzését teszi lehetővé
egyetlen menetben.

A talaj előkészítését a párosan fel-
fogatott (Twin-disc rendszer), 520
mm átmérőjű tárcsalapok biztosítják.
Az ofszet tömörítő keréksor a talaj
vetés előtti egyengetésén kívül a sta-
bilitást hivatott még szolgálni.

A vetőgép az alap 16,5 cm-es cso-
roszlyatávolságon kívül 12,5 cm-es
osztással is konfigurálható. A hagy-
ományos modellen kívül kapható még
az OMEGA OO_FERTI változat is,
amely osztott túlnyomásos tartályá-

egyetlen talajfelszín esetén is. A
talajfelszín ideális követéséről tö-
mörítőkerekek gondoskodnak. A
csoroszlyanyomás (max. 130 kg) ké-
nyelmesen, a traktor fülkéből, hid-



Precíz magelhelyezés, a PSP (Precise Seed Placement) vetőcsoroszlya-rendszernek köszönhetően

nak és műtrágyacsoroszlyáinak kö-
szönhetően műtrágya kijuttatására is
alkalmas. A vetésmennyiség (0,6-350
kg) mindkét típusnál egyszerűen és
gyorsan állítható, a vetőgép hátuljá-
nál található kalibrációs berendezés-
nek köszönhetően.

Pontos magelhelyezés

A precíz magelhelyezésről a PSP
(Precise Seed Placement) vetőcso-
roszlya-rendszer gondoskodik. A
paralelogramma vezetésű duplatár-
csás vetőcsoroszlyák folyamatosan
tartják a kiválasztott vetésmélységet

raulikusan állítható. A vetőtárcsák
„V”-alakban, enyhe átfedéssel van-
nak elhelyezve, ennek köszönhetően
elhasználódás esetén is biztosított a
pontos magelhelyezés.

A precízebb talaj-előkészítés ér-
dekében az OMEGA OO még nyíl
alakú mintázattal kialakított mellső
tömörítő keréksorral, ún. Front-Pac-
ker-rel is felszerelhető. A Front-Pac-
ker előnyeit leginkább forgatás
nélküli talajművelés esetén tudjuk
kihasználni. Forgatásos művelésnél
pedig a mellső hidraulikus Crush-
bar simító ajánlott.



Az Omega OO vetőgép 3, 4 és 6 méteres fogásszélességekben kapható



A vetésmennyiség kalibrációja és a tartály ki-
ürítése a gép hátuljánál végezhető el

HORSCH Maestro – gyors és precíz szemenkénti vetőgép

A HORSCH cég több mint 10 éve foglalkozik a szemenkénti vetőgépek gyártásával.

A gép fejlesztése abból az igényből indult ki, hogy a saját csehországi farmra kellett egy strapabíró stabil vetőgép. Az ottani földek agyagtartalma 60% feletti, így nagyon nehéz és nehezen művelhető talajokra kellett gépes megoldást találni.

Azért, hogy ezek a nehéz talajok tavasszal hamarabb felmelegedjenek, egy új technológia, a bakhátas talajművelés került bevezetésre. Ez az új technológia azt eredményezte, hogy tavasszal direkt vetünk az ősszel megművelt földbe, a bakhát tetejére. Mivel ekkor saját vetőgép még nem állt rendelkezésre, így olyan gépet vásároltak, amelyet a piacon akkoriban kapni lehetett, és hát ezek a változatok nem bírták az igénybevételt.

Ez volt a pont, amikor a HORSCH eldöntötte, hogy szükség van egy

igen stabil, robusztus szemenkénti vetőgépre.

Az első években Kinze adagolójú vetőgépeket gyártottak, amely nagyon precíz kukoricában, de a mechanikus fogóujj-adagolás nem igen alkalmas napraforgóra, és a vetési sebesség is maximálisan 9 km/h.

Közben a saját pneumatikus szemenkénti vetőgépük, a *Maestro* fejlesztése is elkezdődött. A Maestrót azoknak a termelőknek fejlesztették, akik inkább a vetésre, és nem a tankolásra szeretnék koncentrálni.

A 6-8 soros változatban 2800 (3500) literes a műtrágyatartály, a mikrogranulátum tartálya 250 (350) literes, és ebből akár kettőt is fel tudunk szerelni a gépre azért, hogy ugyanabban az időben tudjuk adagolni a mikro-starterműtrágyát és a



talajfertőtlenítő szert a vetőmagárokba. A vetőmag kocsinként egy-egy 70 l-es tartályban kap helyet.

A 12-16-18-24 soros kivitelű gépeken a műtrágya mellett a vetőmag is egy központi tartályban helyezkedik el, amelynek térfogata 2000 l, így egy raklap vetőmag belefér.

A vetőkocsi nagyon stabil és robusztus, a csoroszlyanyomás állítása pedig a traktorfülkében, a vetőgépmonitoron keresztül történik, 150-350 kg-os határok között.



Maestro SW

TÖBB TERÜLET VAGY
HAMARABB KÉSZEN VAN



A minimum érték azért 150 kg, mert a vetőkocsi üresen ennyit nyom; ebből is kitűnik, hogy milyen stabil. A vetőmagot egy gumikerék szorítja a vetőbarázdák alá, amelyet alkalom szerint (ha nagyon nyers talajba vetünk) ki is lehet venni. A vetőkocsin a tömörítőkerekek előtt még takarótárcsák találhatóak, amelyek igen nehéz talajokon tesznek jó szolgálatot, ugyanis, ha a nedves talajba kell vetni, akkor sokszor megtörténik, hogy a vetőbarázda nyitva marad, vagy éppen amint elkezd száradni a talaj, szétnyílik. Azért hogy ez ne történjen meg, ezek a homorú kis tárcsák kevés földet dobnak a magárokra, majd ezt a nyomókerék tömöríti.

Azok a termelők, akik a Maestro szemenkénti vetőgépet választották, hamarabb készen vannak a vetéssel, vagy nagyobb területet képesek ugyanannyi idő alatt bevetni.

Szász



www.horsch.com

- 2012-es év gépe – Agritechnica-díj
- Seed on Demand adagolórendszer
- 12 km/h vetési sebesség minden körülmény mellett
- 12, 16, 18, 24 és 36 sor
- sortávolságok: 45-től 80 cm-ig
- kicsi, szabadalmazott adagoló
- folyamatos elektronikus ellenőrzés



Az Ön HORSCH kapcsolattartója: Szász Zoltán
z.szasz@horsch.com | T: +36 30/743-03-02 | www.horsch.com

Az Ön AXIAL kapcsolattartója: Szabó Gábor
szabogabor@axial.hu | T: +36 30/978-17-43 | www.axial.hu

HORSCH

Mezőgazdaság szenvedéllyel

AXIÁL

Importőr - Forgalmazó

20 éves

az Agrárin Kft.



OMÉK 2015.
AKCIÓ

MÜLLER TG III

SORVEZETŐ GPS ÉS ISOBUS MONITOR
EGYBEN

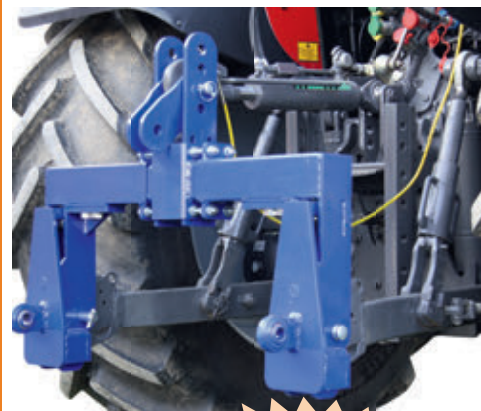
~~675.000 Ft~~
+ Áfa



- német termék
- sorvezető gps
- ISOBUS-terminál
- érintőképernyős
- kijelzőméret : 8 coll
- precíziós gazdálkodásra alkalmas
- területet mér
- automata kormány képes
- további alkalmazásokkal bővíthető

AGRETO

3 PONT FÜGGESZTÉSŰ MÉRLEG



~~663.000 Ft + Áfa~~
499.000 Ft
+ Áfa

- műtrágyaszóró esetén a betöltött és kiszórt mennyiséget méri, folyamatosan követi a súlyt
- állat-, raklap-, ládamérlegként is használható
- 6t méréshatár
- 5 kg-os felbontás
- egyszerű felszerelés és használat

agrárin®

Speciális agrárelektronika

Agrárin Kft.

8692 Szőlősgyőrök, Arany J. u. 33.
Tel.: +36-85-460-735, -36-20-428-3060

E-mail: iroda@agrarin.hu

www.agrarin.hu • www.agrarsshop.hu

AGRETO GFM

GABONA EGÉSZSZEM NEDVESSÉG MÉRŐ

~~110.000 Ft + Áfa~~
82.900 Ft
+ Áfa



- kényelmes kezelés
- robusztus kialakítás
- kijelzővilágítás

- magyar nyelvű menü
- átlagértékképzés
- gyors mérés
- automatikus hőmérséklet-kiegyenlítés
- házilag is kalibrálható
- nedves kukorica mérésére is alkalmas (40%)
- 40 termék mérhető vele
- hordtáskával szállítjuk

AGRETO HFM II

SZÉNA-, SZALMABÁLA NEDVESSÉG MÉRŐ

~~105.000 Ft + Áfa~~
82.900 Ft
+ Áfa



- nedvesség- és hőmérő egyben, kényelmes kezelés
- robusztus kialakítás
- kijelzővilágítás
- átlag- és darabszám-számláló
- nemesacél mérőszonda
- gyors mérés
- energiatakarékos üzemmód
- felbontás: 0,1 %
- pontosság: +/- 0,8

AGRETO BS

TALAJTÖMÖRÖDÖTTSÉG MÉRŐ

~~72.000 Ft + Áfa~~
58.900 Ft
+ Áfa



- a talajellenállás mérésére
- 70 cm hosszú nemesacél szűrőpálca, 10 cm-es beosztásokkal
- eloxált alumínium kijelző és fogantyú
- elektromosság nélküli stabil technika
- kétféle mérőhegy (laza és kötött talajra)

Dronningborg önjáró silózók



Szecsagyűjtő kocsival üzemelő D-5500

A rovat lapjain már számos önjáró szecs-kázóval találkozhattak az olvasók. Az 1970-es években a piacot meghatározó gyártók mellett a Dronningborg gépei is megtalálhatóak voltak a hazai gazdaságokban. Az itthon üzemelt gépek száma jóval alulmaradt a konkurens márkákéhoz képest, mégis érdekes színfolt volt az egykori dániai gépgyártó konstrukciója.

A hetvenes évek elején, a termelési rendszerek térhódításával a takarmánynövények betakarításának, illetve a növényi melléktermékek hasznosításának fejlesztése is fontos feladat volt Magyarországon. Több gyártó magajáró szecs-kázógépe kapott lehetőséget, hogy bizonyítson a hazai körülmények közt. Ennek apropóján került az országba a 19. század végén alapított Dronningborg vállalat szecs-kázója, amely cég fő profilját a betakarítógépek gyártása jelentette.

D-5000 típusjelzésű önjáró szecs-kázógépüket 1969-ben kezdték el gyártani, akkor még rózsaszínű fényezéssel. Az eleinte még fülke nélküli kivitelben készült gép erőforrása egy 215 lóerős, 6 hengeres, soros elrendezésű Scania D-11 R41 vízhűtéses dízelmotor volt. A szecs-

kázó hossztengetyére merőlegesen, a váz hátsó részére szerelték a 11 liter hengerűrtartalmú motort. A főtengetyre szerelt szíjtárcsák 4 pályás ékszíjakkal vitték át a nyomatékot a hidrosztatikus járószerkezet szivattyújához, illetve a szecs-kázó hajtómű főkuplungjához.

A hidraulikusan kapcsolható főkuplung adta át a hajtást a szög-hajtóműre, amely a szecs-kázódob, a kidobó ventilátor és az aratóhajtómű működtetését biztosította. A hajtómű kimenő tengelyéhez nyírószeg biztosítású tárcsás kuplunggal csatlakozott az 500 mm átmérőjű szecs-kázó dob.

Az alapkivitelben 8 db ívelt keményfém élű késsel szerelt, manuálisan működtetett késélezővel rendelkező, 500 mm széles dob 1200 percnkénti fordulatszámmal üzemelt. A szög-hajtóműtől ékszíjas áttételen keresztül kapta meghajtását a 4 la-

pátos, percnként 890 fordulatú, 920 mm átmérőjű kidobó ventilátor.

A szecs-kázóegységhez képest a ventilátorházat ki lehetett fordítani, így hozzáférhetővé váltak a lapátok javítás, vagy egyéb beavatkozás esetén. A felgyorsított szecs-kázott anyag egy hidraulikusan forgatható kidobó torony segítségével került a szállítójárműre. A torony végére szerelt terelőlemezt manuálisan állította be a gépkezelő.

Az aratóhajtóművet láncáttételen keresztül működtette a szög-hajtómű. A hajtóműszerény bemenő tengelyéről ékszíjjal biztosították a rendfel-szedő adapter és a szántó földi vágó-asztal egyes részegységeinek üzemeltetését. A hajtóművet irányváltóval is ellátták, így eltömődés vagy egyéb üzemzavar esetén egy hidraulikus munkahengerrel kapcsolva lehetett ellenkező irányba járatni a rendszert.

A betakarító adaptertől egy kaparóléces behordólánc vette át és továbbította a szecs-kázandó anyagot a tömörítőhengerekhez. A lánc felett egy rugófeszítésű továbbítóhenger dolgozott, amelynek palástjára fogazott lemezeket szereltek. Feladata az egyenletes terményáramlás biz-

tosítása volt. A szecskázódob előtt egy sima felületű és egy bordázott hengerből álló tömörítő hengerpár továbbította a terményt. Az alsó sima henger kardántengelyen keresztül kapta a hajtást az aratóhajtóműtől. A behordó lánc működtetését pedig a simahenger láncáttételen keresztül végezte. Az anyagáram visszaforgatása esetén egy rugóterhelésű körmös tengelykapcsoló gátolta meg a kaparólánc ellenirányú mozgását.

Szintén kardánhajtással volt meghajtva a bordázott henger, amely láncáttétellel hajtotta meg a behordó lánc felett dolgozó továbbítóhengert. A kések számának változtatásával és lánckerékcserevel lehetett a 4-45 mm közti elméleti szecskahosszt beállítani. Az aratóhajtómű oldalán a szabadban futó láncáttétel két lánckerékét lehetett kicserélni, s így módosult a kardánhajtás fordulatszáma, valamint a terményadagolás sebessége.

A D-5000 szecskázót rendfelszedővel, szántóföldi vágóasztallal és 3 soros silókukorica adapterrel lehetett használni. Az 1650 mm széles rendfelszedő meghajtásáról hidromotor és ékszíjas áttétel gondoskodott.

A 3050 mm vagy a 3660 mm munkaszélességű szántóföldi vágóasztalok működtetése ékszíjjal történt. Az alternáló kaszával levágott terményt a vezérelt ujjas motolla továbbította a behordó csigának. A csiga által összegyűjtött anyagot a rugófeszítésű behúzódob juttatta a kaparólánchoz. A 3 sor kukorica betakarítására alkalmas vágóasztal működtetését teljes mértékben hidraulikusan oldották meg. Az alternáló kasza, illetve a behúzó



D-5000 szalastakarmány betakarítása közben

füles láncok egy-egy hidromotorról kapták a hajtást, az ellenirányú járatást pedig az adapteren lévő hidraulikus szeleppel lehetett megoldani.

A szecskázó hidraulikus részegységeit a motorra szerelt tandem-szivattyú látta el olajárammal. A betakarítógépet hidraulikus gyorscsatlakozóval is ellátták, így billenthető szecskagyűjtő pótkocsit is lehetett vele üzemeltetni.

A nagyméretű első kerekek meghajtását egy-egy hidromotor végezte, bolygóművön keresztül. A szecskázó menetsebességét szántóföldi és országúti tartományban lehetett fokozatmentesen szabályozni, utóbbiban 20 km/h haladási tempóra volt képes. A hátsó, kisméretű kerekek irányításáról Orbitrol kormányrendszer gondoskodott.

A sajátos kialakítású vezetőfülkét a gép bal első sarkára helyezték el, így az jó rálátást biztosított a betakarító adapterre és a terménytovábbító berendezésekre. A rugózott ülésellátott kabinban jobb oldalra kerültek a kezelőszervek. A kormányoszlop bal oldalára került az adapterszintező billenő pedál, illetve a behordószerkezet irányváltó pedálja. Az állítható pozíciójú kormányoszlopon helyezték el a kombinált visszajelző műszereket.

A gyártás során 1972-ben változtattak a gép fényezésén, ekkor került bevezetésre a narancssárga-zöld színösszeállítás.

Hazánkban 1974-ben már dolgozott D-5000-es gép, az év tavaszán munkavédelmi vizsgálatot is végeztek vele, többek közt Valkón és Zsámbokon.

1975-ben befejezték az 5000-es széria gyártását, és a meglévő konstrukció továbbfejlesztett változatával állt elő a dán vállalat. A 240 lóerős Scania D-11 A06 motorral szerelt D-5500 típus növelt térfogatú üzemanyag- és hidraulikatartállyal került a piacra. A vezetőfülke üvegfelületét megnövelték, illetve duplex láncsal oldották meg az aratóhajtómű meghajtását. A kidobó ventilátor fordulatszámát megemelték, valamint a légszűrőház bekerült a motorburkolat alá. A betakarító adapterek lebegtetését hidropneumatikusan, 3 db hidrokumulátorral oldották meg, így a gép talajegyenetlenségek esetén is tartani tudta a beállított tarlómagasságot.

Az új modellel 1976 őszen hazánkban is találkozhattak a szakemberek



D-5500, kukoricabetakarítás közben, napjainkban. Fotó: Szauer Máté



Üzemképes D-5500
rendfelszedő adapterrel

Bábolnán, egy kukorica-fajtabemutatóon. Több hazai és más országban értékesített példányon megfigyelhető volt a „dronningborg” felirat helyett felkerült „dania” felségjelzés, utalva ezzel a gép származására.

A következő évben Kalocsán szalastakarmány-betakarítási rendezvényen szerepelt a D-5500, rendfelszedő adapterrel. Az 1979-es Bábolnai Napokon az állógépek közt, illetve a

gyakorlati bemutatón is jelen volt a dán silózó.

1980-ban a gyár befejezte az önjáró szecskázók készítését. A D-5500-as típusból 118 db-ot gyártottak, amelyek kiszállítása egészen a nyolcvanas évek közepéig elhúzódott. A két utolsó példányt 1985-ben értékesítette a vállalat.

Statisztikai adatok szerint 1980-ban hazánkban 44 db D-5000 gép üze-

melt, míg 5 évvel később ez a szám közel felére csökkent, ám a D-5500 típusból akkor 42 gép dolgozott a hazai gazdaságokban. A betakarítógépek többek közt Balatonfőkajáron, Bogyiszlón, Csátalján, Enyingen, Hőgyészen, Jászládányon, Kalocsán, Mezőfalván, Mezőkövesden, Ócsényben, Ráckeven, Süllyápon és Tiszasülyön takarították be a takarmányt.

A nyolcvanas években történt üzleti megállapodások következtében a Dronningborg gyár Massey Ferguson-, majd később AGCO-tulajdonba került. Egészen 2010-ig zajlott az arató-cséplőgépek gyártása a Randers-i üzemben, s azóta fejlesztési részleg működik a volt gyár területén.

A D-5500 gépek közül kisebb hazai gazdaságokban a mai napig üzemelnek azok a szerencsés példányok, amelyek nem váltak fémhulladékgyűjtők, vagy az enyészet áldozatává.

Bollók Dániel

A fotók a szerző magánarchívumának képei



Dronningborg D-5500

Ezúton köszönöm Rau Ádámnak az előző havi cikk képanyagához nyújtott segítségét.

Előzetes

**Az Agritechnica
szakkiállítás ezüstérmes
innovációi, I.**



**Gépesítési trendek
Európában és a
világban**

**Väderstad-újdonságok a
hannoveri kiállításon**



A JCB új fejlesztései

Következő számunk

OKTÓBER 22-ÉN JELENIK MEG

Előfizetési díj: 5 670 Ft/év

Lapmegrendelés: <http://gepmax.hu/elfizetes/> (bankkártyával is)
elfizetes@gepmax.hu • Tel.: 76/496-182 • SMS: 30/743-3029 (gepmax + név, cím)
Hirdetésfelvétel: info@gepmax.hu • Tel.: 76/496-182, 30/9439-158, 30/279-0131
Levélcím: 6001 Kecskemét, Pf. 614 • www.gepmax.hu

**GÉP
max**

**KORSZERŰ MEGOLDÁSOK
AZ AGRÁRTECHNIKA VILÁGÁBÓL**

Megjelenik havonta ORSZÁGOSAN.

A terjesztési adatokat
a MATESZ ellenőrzi. **MATESZ**
print-audit

ISSN: 2060-5595

A kiadó a Magyar
Reklámszövetség tagja.

Kiadó: Mezőhír Média Kft.
info@mezohir.hu

Szerkesztőség:
Kecskemét,
Gyenes tér 1.

Főszerkesztő:
Fodor Mihály

Újságíró:
Csomor Zsolt

Marketing menedzser:
F. Tóth Krisztina

Műszaki szerkesztő:
Lukács József

Szerkesztőségi asszisztens:
Vincze Ágnes

Média tanácsadó:
Kozmáné Hornyák Ildikó

Nyomdai előkészítés:
Háttér Stúdió Kft.

Nyomtatás:
Ipress Center CE Zrt.
Hungary Kft., Vác
Felelős vezető:
Lakatos Imre, igazgatósági tag

Terjeszti a Magyar Posta Zrt.

A hirdetések tartalmáért
felelősséget nem vállalunk!
Az írások tartalmáért
mindenkor a cikk szerzője
vállalja a felelősséget.

PRECÍZIÓS TECHNOLOGIA A TALAJMŰVELÉS BEN



Szármaradványbontás

BactoFil
CELL

RTK alapú automatikus kormányzás



Őszi tápanyagutánpótlás

KOMPLEX
műtrágyák

Differenciált tápanyag-kijuttatás



Munkagép-felismerés és dokumentáció



Két hullámos tárcsa



Mélységhatároló-vezető tárcsa



Sávtisztítók

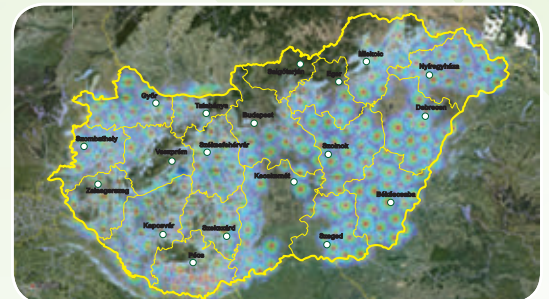


Művelő kések



Az **1trIPr sávos talajművelő** eszköz egyesíti a sávos talajművelési rendszert, a precíziós (lokális) tápanyag-lehelyezést és a vetőágykészítés munkafolyamatait. A felsorolt technológiai elemeket egyetlen menetben, kiemelkedő területteljesítmény és produktivitás mellett valósíthatja meg. Megoldásunkkal elkerülheti a talajpusztulást, időt és pénzt takarít meg, a talaj megőrzi nedvességét, továbbá vethető állapotba kerül.

A **BactoFil CELL** használatával a kultúrnövény betakarítását követően kezelhető a tarló, 4-6 hónapra rövidítve az egyébként lassan bomló (2-3 év) szármaradványok lebontását, valamint elősegítve az értékes tápanyagok feltáródását.



NEW HOLLAND T7 ÉS T8 SZÉRIA



Nagy teljesítményű erőgépek komoly feladatokhoz



New Holland T7

- Modellek 144 és 249 LE közötti motorteljesítmény tartományban
- Elérhető Range Command, Power Command és Auto Command sebességváltókkal
- A négy oszlopos, 360° Horizont kabin, a Deluxe légrugós ülés, a Comfort Ride kabinrugózás az alapfelszereltség része

New Holland T8

- Modellek 320 és 435 LE közötti motorteljesítmény tartományban
- Ultra Command Full-powershift és Auto Command sebességváltókkal is rendelhető
- A Deluxe fűthető ülés, a táblavégi fordulórész, a Comfort Ride kabinrugózás és az automata légkondicionáló rendszer az alapfelszereltség része

Olyan precíziós technológiával szereljük fel gépét, ami tökéletesen megfelel az Ön egyedi igényeinek

AGROTEC Magyarország Kft. +36 34 568 520
2900 Komárom, www.agrotec.hu
Puskás Tivadar utca 4/a. info@agrotec.hu

AGROTEC
Magyarország