

LÁSZLÓ ZOLTÁN

MILYEN VOLT A KURSZALON NAGYTERME 1913 ELŐTT?

A Városi Helytörténeti Gyűjtemény képeslevező-lap másolatai között felkeltette figyelmemet egy lap, amely az 1879-ben átadott Kurszalón* nagytermet ábrázolja 1910-ből. Ezen egy hatalmas terem látható, olyan, amely a régi főúri kastélyokban, palotákban volt. A mai színházteremmel egyező, de sokkal magasabb. Ehhez hasonló képpel találkoztam a *Vasárnapi Újság* egyik számában is (1912. 31. sz. 627. old.)

Zákonyi Ferenc *Balatonfüred* című monográfiájában ismerteti az épület történetét, közli a Kurszalón alaprajzát, amelyből kitűnik, hogy eredetileg kétszintesnek épült, de a nagytermet egyszintesre tervezték, és úgy is épült. Az épület két oldalán kisebb helyiségek és lépcsőház van mindkét szinten, elől tágas folyosók. Az alsó folyosó a Nagyvendéglőből a Klotild udvarig vezető fedett sétafolyosó része, a felső pedig, amelyről rálátás nyílt a nagyteremre, a gyógyterem társalgója volt, és összekötötte a két lépcsőház emeleti helyiségeit (dohányzó, kártyaszoba, könyvtár stb). A nagyterem nagyobb közönség befogadására készült, kiállítások, hangversenyek, ünnepélyek, bállok megtartására, és természetesen rossz idő esetén a fürdőhely közönségének befogadására. Ezt a célt ma is az emeleti színházterem látja el, az utolsó funkció kivételével.

A nagytermet tehát vízszintesen kettéválasztották egy földszinti és egy emeleti részre. Amint az előbbiekben kitűnik, ez építészeti nem okozott különösebb nehézséget, hiszen az épület többi része eredetileg is kétszintes volt.

Mikor történt az átépítés?

Amikor az ember tudatosan keres valamit, nehezen találja meg, a véletlen azonban mindig segít. A *Balaton* című lap 1912. évi 7. számában közölt képen látható, hogy a gyógyteremben jótékony célú hangversenyt tartottak július 17-én. A terem akkor még nem volt átépítve.

Természetesen arra gondoltam, hogy az átépítés az 1913. évi nagy építkezésekhez kapcsolódott; ez később be is bizonyosodott. A fürdőigazgatóság 1914-ben ismertető füzetet adott ki *Balatonfüred gyógy- és tengerfürdő szanatórium* címmel. Az ok nyilvánvalóan az volt, hogy az új és átépített épüle-

teket (Tibor fürdő, Erzsébet szanatórium stb.) és az akkori fürdőtelepet bemutassák. A füzet 42. oldalán a gyógyterem vendéglőjéről írják: „A gyógyterem épülete 1913-ban akként lett vendéglővé átalakítva, hogy földszintjét pazarul berendezett és méreteiben is ritkaságszámba menő nagy étterem, két intim étkező foglalja el, előtte a gyógytér felé s mögötte a fenyves park felé eső részén egy nagyszabású verandával. Az ehhez tartozó konyha és kiszolgáló helyiségek vele összekötöttesben, de külön épületben, továbbá a terraszos kávéház és cukrászda is a Grand-Hotel földszintjén vannak elhelyezve. Az előkelő nyaraló közönség találkozó helye. Összekötöttesben a Grand-Hotellal, az Erzsébet-udvarral, a földönt sétánnyal, tehát esős időben is könnyen megközelíthető, hol a kereskedések egész sora sorakozik egymásután. Ugyancsak itt van a férfi- és női fodrász-üzlet is.”

Ekkor bővítették ugyanis a sétafolyosót úgy, hogy a gyógyterem előtti árkaodos folyosó elé egy bádogtetős nyitott folyosót építettek az épület teljes hosszában és csatlakoztatták a már két oldalt meglévő, hasonló stílusú folyosórészekhez. A keleti oldal folyosója mögé annak teljes hosszában egy keskeny épületet emeltek, ezekbe telepítették át a lebontott Klotild udvarból a bazárokat és a két fodrászüzletet.

Az ismertető füzet 45. oldalán bemutatják a vízszintesen elválasztott nagyterem emeleti részét, ami – magasságban – azonos a mai bálteremmel. A hozzáírt szöveg egy része a szórakozásról szól, de érdekes idézni: „Változtak az idők. Ami a régieket szórakoztatta, ma már egyhangú unalom, s bár mindig visszakívánjuk a régi jó időket, visszavarázsolni nincs módunkban. Sóhajtás száll a híres Anna-bálok után, visszahívni a nemzeti élet ébrentartására hivatott színpadot, hol a legelső színművészek között is első, a nemzet csalogánya ragadta tapsra lelkesült bámulóit. De az Anna-bálok idején egy négyes fogat se gördül a Grand Hotel elé s Thália temploma bezárva, némán, elhagyatottan várja jövendő sorsát. Letűnt idők! Átadjuk a hálás emlékezésnek. Helyükbe a művész-estély, kabaré, reunion** és mozi lépett. A fürdőközönség ebbéli és napi szórakozásai helyéül szolgál az impozáns

gyógyterem.” (A hivatkozott Thália temploma az akkor még meglévő nyári színház volt igen rossz állapotban.)

Kutatásaim során a helytörténeti gyűjteményben régi újságokat lapoztam át. A „Balatoni Kurir” című lap 1947. szept. 4-i számának 3. oldalán „Füredről” címmel a tudósító többek között jelenti: „Füred újjáépítésével kapcsolatosan beszélnek arról is, hogy a Kursalon leégett épületét rendbehozzák. Szerény véleményünk szerint – és hisszük, hogy ezzel közökhajt is fejezünk ki – helyes volna, ha ez az a valamikor szépséges épület, melynek párja messze földön nem volt, és melyet egy horizontális válaszfalal a huszas években elcsúfítottak, elrontottak - visszaállíthatnák abba a formába, amelyben valamikor a híres Anna-bálok színhelye volt: egy egyetlen hatalmas terem imponáló foglalatává. A Kursalon eredeti tervezői a jövőbe néztek, a fejlődésre számítva. Ezt kell tenni az újjáépítőknek is. Kicsinyes,

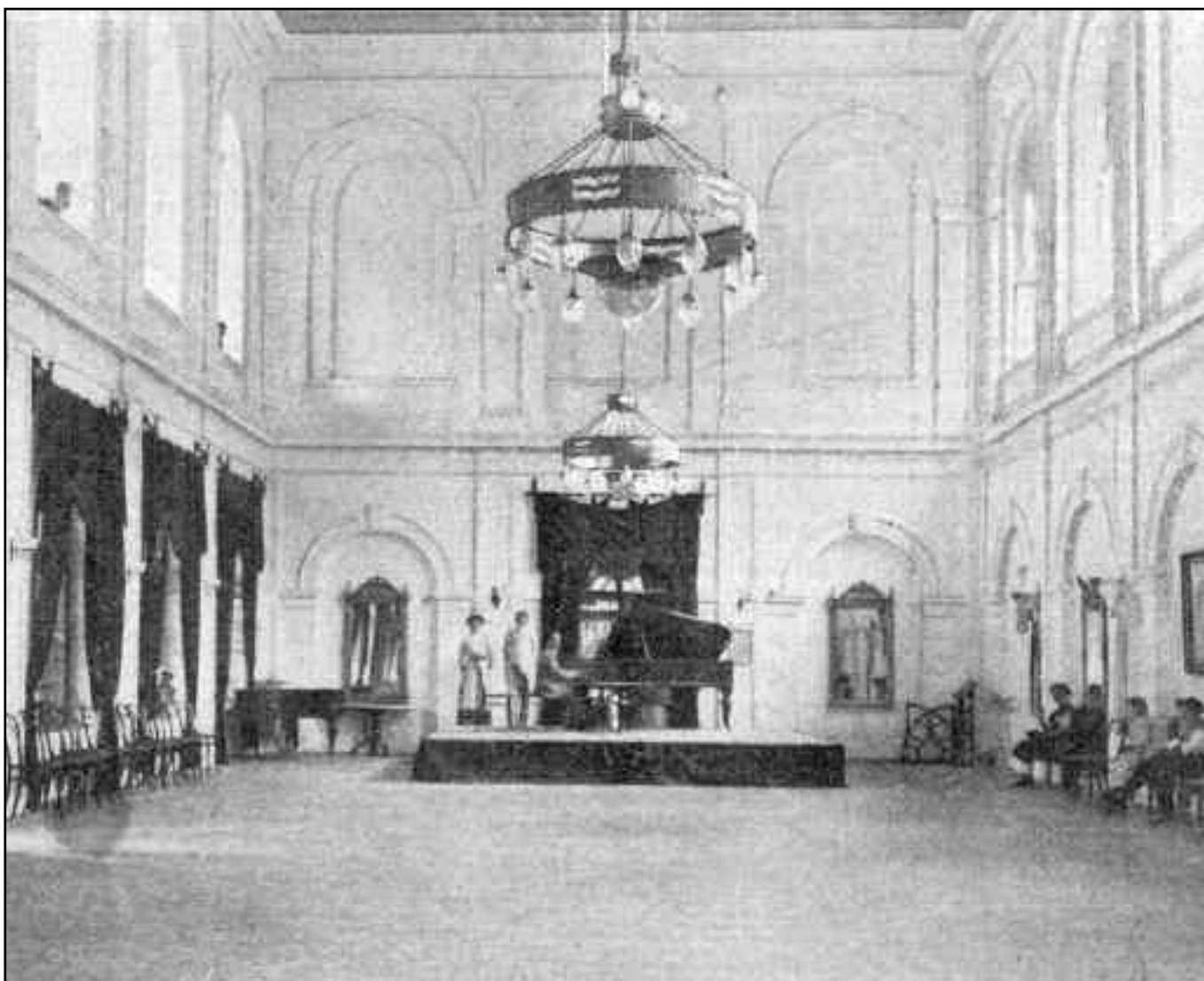
elhibázott, rövidlátó terv volna a múltat feledve, s a jövőre nem gondolva, éttermet, szállodát konstruálni a most pusztán meredező falak közé (erről tudniillik beszélnek). A diadém ragyogó gyémántjait szétzúzni és belőle ablaküvegvágó ipari szerszámot csinálni lehet praktikus – de semmiképpen sem nagyvonalú, bölcs cselekedet.”

A levelező Bodó József az ipartestület jegyzője volt, aki hivatalból is jól ismerte Balatonfüredet. Az átalakítás időpontját azonban nem jól tudta.

Összefoglalva tehát megállapíthatjuk, hogy a Kursalon nagyterme az 1913-as átépítés előtt egy nagy, egységes légtérű terem volt, amit vízszintesen kettéválasztottak, és ez így maradt a második világháborút követő helyreállítás után is, egészen napjainkig.

**Kursalon: fürdőhelyi, gyógyhelyi társalgó, terem (ném.)*

***reunio: itt táncmulatság (lat.)*



A balatonfüredi gyógyterem belülről, 1912 (Helytörténeti Gyűjtemény)