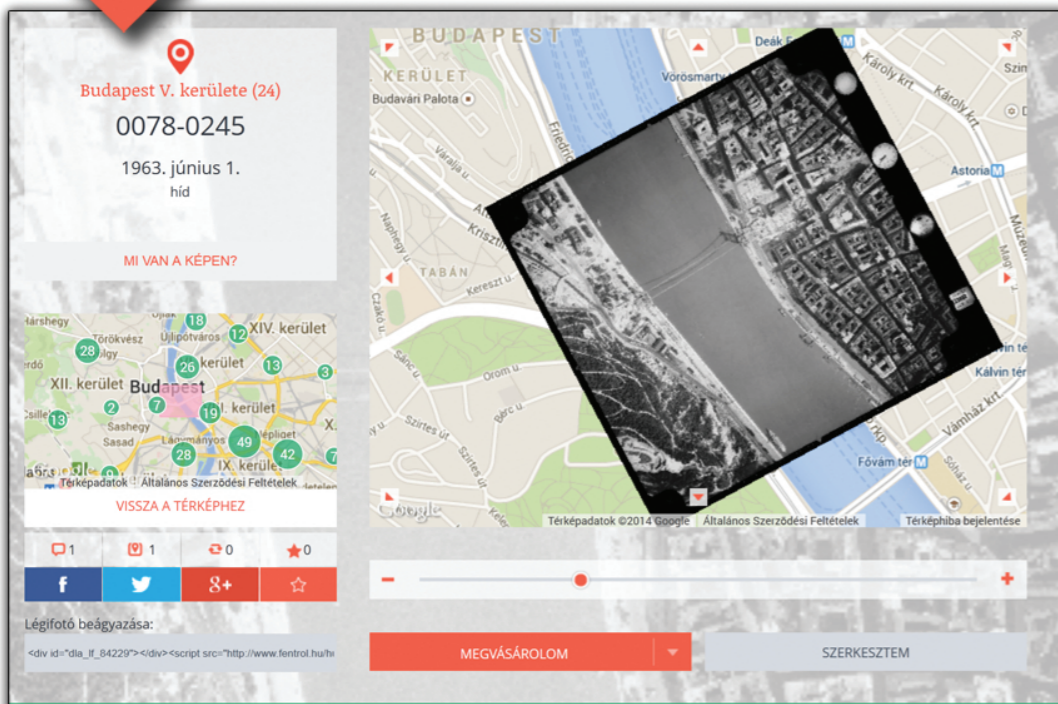




fentről.hu

DIGITÁLIS LÉGIFELVÉTEL ARCHÍVUM ONLINE SZOLGÁLTATÁSA



A FÖMI új szolgáltatása a kutatók, mérnökök, térképészek, történészek, hatóságok, és minden érdeklődő számára.

Repüljön vissza az időben!
Regisztráljon most!
Ossza meg velünk szakmai ismereteit, személyes élményeit!

A felvételek helyének kiigazításáért játékos pontversenyben vehet részt.

Az 1959-1991 közötti időszakban készült archív analóg légifelvételek beszkenelt állományai megtekinthetők és online megvásárolhatók.

A képeknek leíró adatai, előnézeti képei csökkentett felbontásban ingyenesen letölthetők.

Leíró adatok

Dátum 1963. június 1.	Időjárás jó függőleges látás, vízszintes látás 15 km	Megrendelő Élelmiszeripari Minisztérium
Film típusa AGFA Gevaert	Kamera típusa RC-8	Objektív 21 At62
Filmszám 1963_0078	Képméret 18	Repülési magasság 1200
Fókusz távolság 209.11	Képszám 0245	Színes fekete-fehér

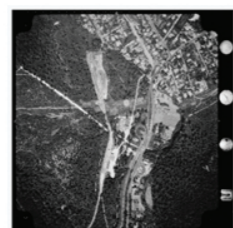
Érdekes helyek a közelben



0077-2792



0186-3175



0061-2669



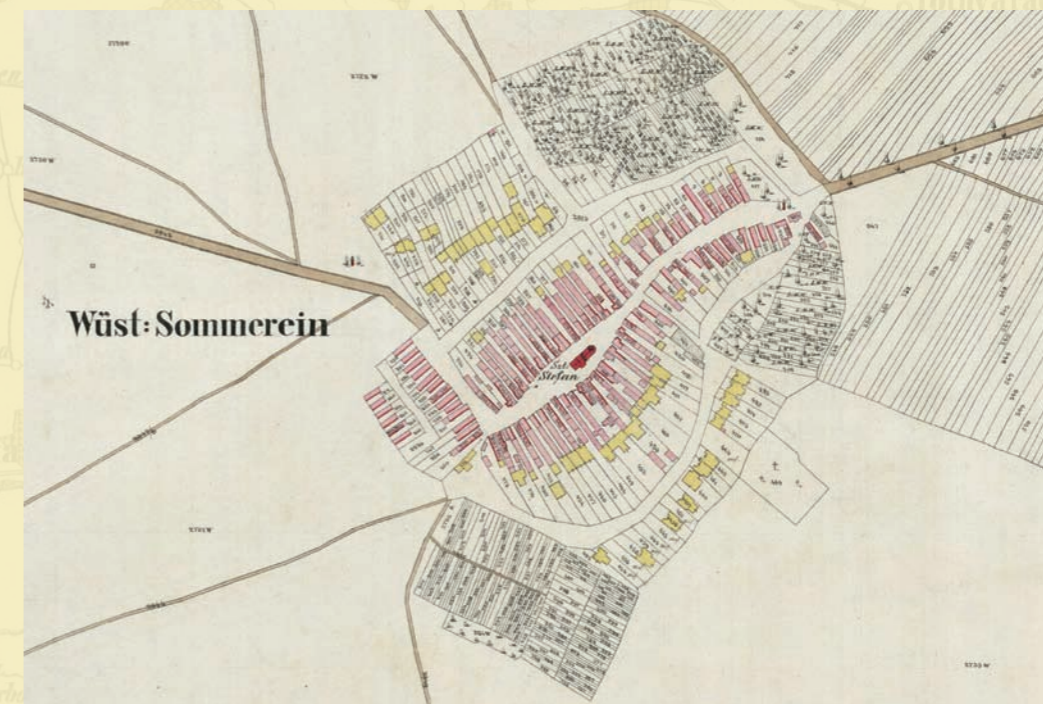
FÖLDMÉRÉSI ÉS TÁVÉRZÉKELÉSI INTÉZET

1149 Budapest, Bosnyák tér 5.
Telefon: (+36 1) 222 5101, Fax: (+36 1) 222 5112
Call center: (+36 1) 460 1310
www.fentrol.hu, e-mail: fentrol@fentrol.hu
www.fomi.hu, info@fomi.hu

1. ÉVFOLYAM, 4. SZÁM | 2014

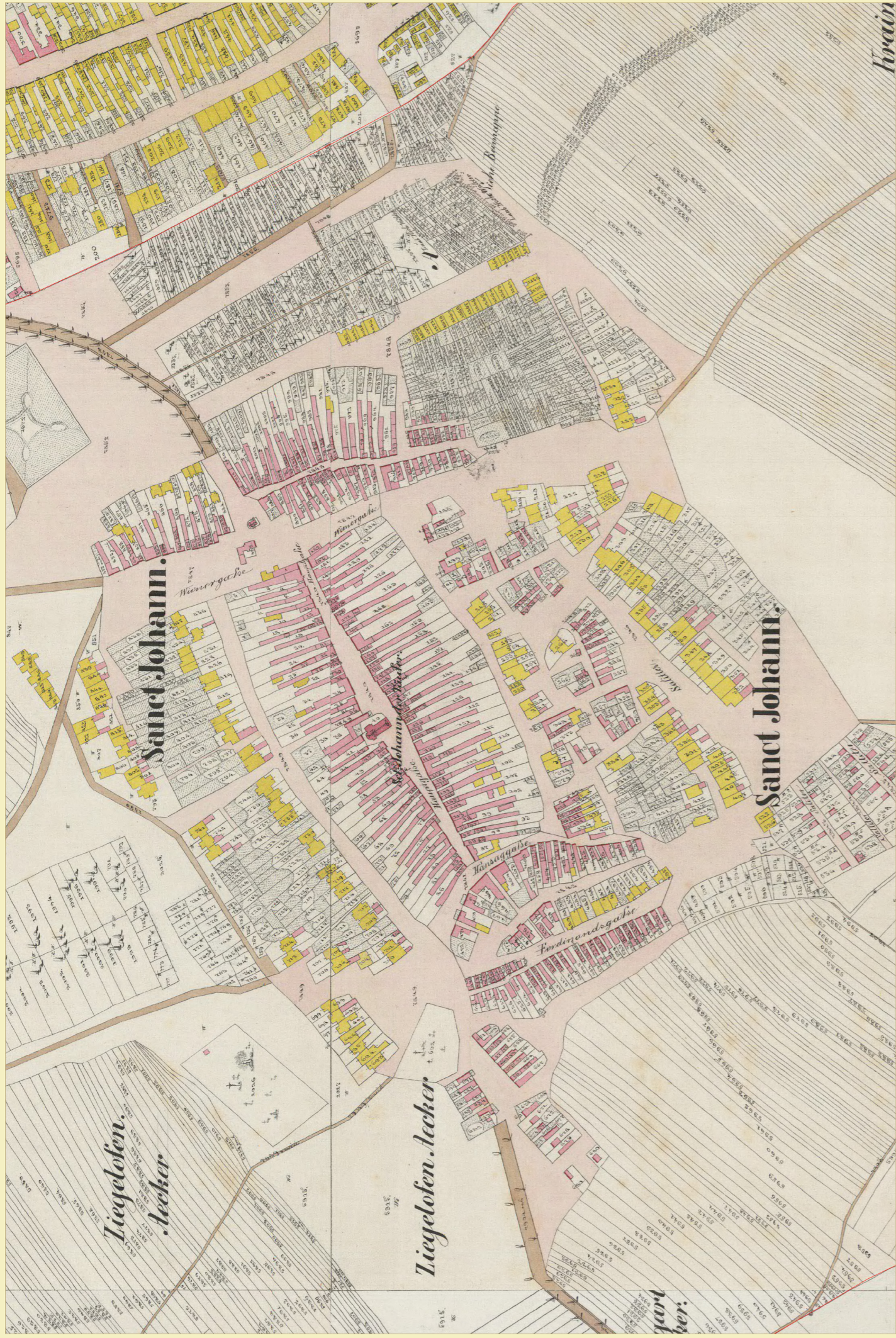
CATASTRUM

ÉVNEGYEDES KATASTRUMTÖRTÉNETI FOLYÓIRAT

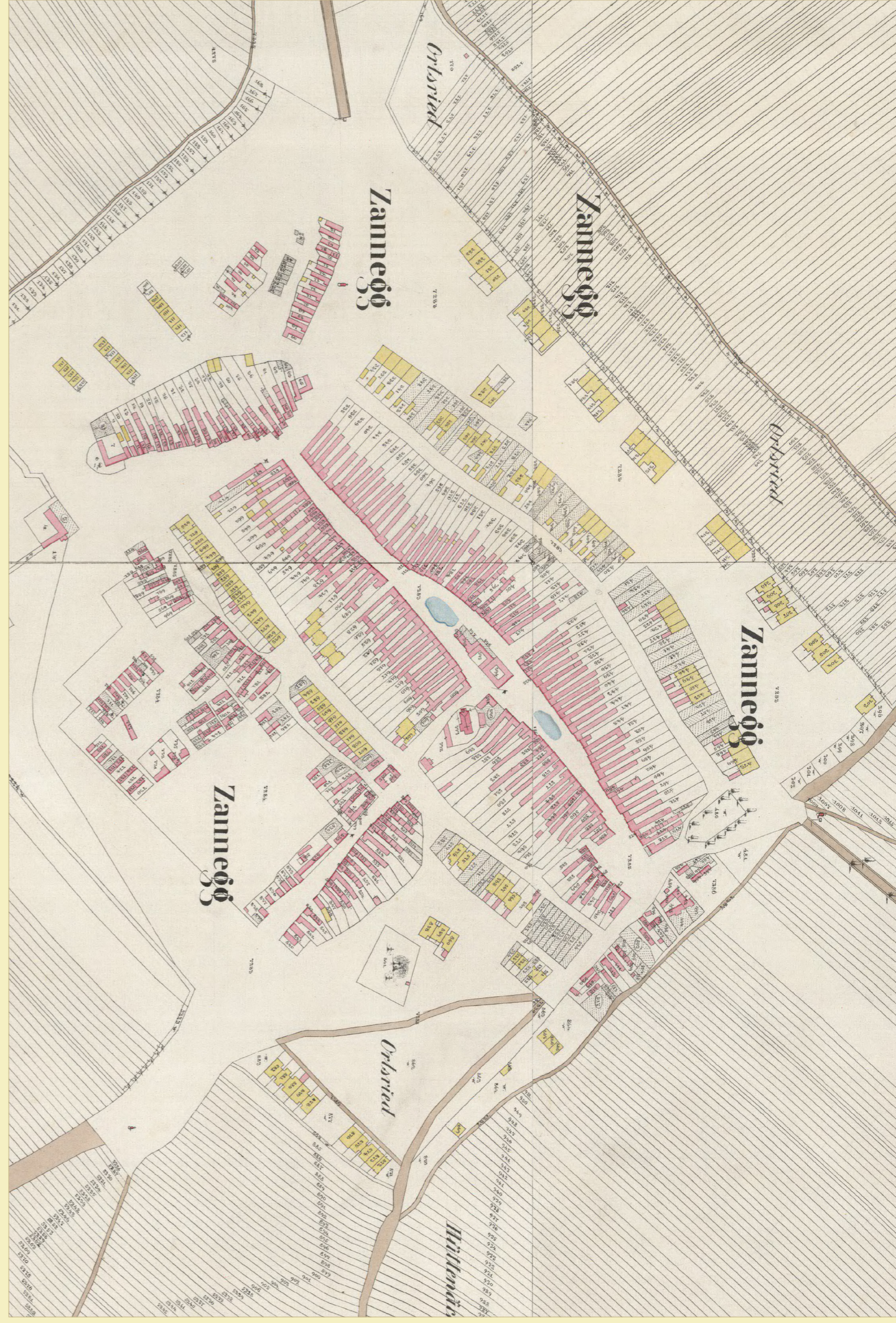


A TARTALOMBÓL

- Tuza Csilla: Az 1849. évi császári pátens a földadókataszter bevezetéséről
- Filep Antal: Osztott beltelkű települések Moson megyében
- Török Enikő: Mérőföldlapok, avagy földművelési térképek
- Schmidt Anikó: A panasztétel joga: a felszólalási jegyzékek
- Závoczkai Adrienn: A Zahajkievicz/Zsadányi mérnökcsalád pályafutása



■ Mosonszentjános belterülete. Az orsós település. A mezővárost szalagtelkes, fésűs beépítéssel illették meg. A nyújtott, soros alaprajzú lakóházakat általában keresztmetszármával egészítették ki, így zárt utcáfrontokat képeztek. A szűk lakótelekeken nem állhattak pajtákat. Külön tömbökben tartozéktelkeket alakítottak ki. A gazdák és a családi üzemeket fenntartó zsellérek pajtáit ott helyezték el. A gazdák, a zsellérek és a földtelenek telkeit jellegzetes módon térben elkülönítették. (L. Filep Antal cikkét.)



■ Mosonszabolcok belterülete. Orsós szerkezeti úti falu. A község központi gyepes térségében két irányba kőzött 3 épület emelked. A szűk szalagtelkeken a pajtáknak nem jutott hely. A települést övező gyepes területen pajtasorokat, pajtasorportókat építettek. Szemléletesen látszik, hogy a gazdák, a családi gazdaságokkal rendelkező zsellérek és a föld nélküliek a településen belül elkülönültek. (L. Filep Antal cikkét.)