

G a á l l d a

## Szilva József festőművész Nívó-díjas

Ez évben ünnepeljük a Magyar Alkotó Művészek Szlovákiai Egyesülete megalakulásának 30. évfordulóját. Ebből az alkalomból az egyesület (korábbi nevén Csehszlovákiai Magyar Képzőművészek Társasága, majd Szlovákiai Magyar Képzőművészek Társasága) kuratóriuma az egyik alapító tagnak, Szilva József grafikus- festőművésznek ítélte oda a művészeti szervezet Nívódíját az alkotó 75. születésnapja alkalmából, értékelve eddigi munkásságát és a szlovákiai magyar képzőművészet terén kifejtett tevékenységét.

Szilva József a nyitrai Pedagógiai Főiskolán szerzett rajztanári diplomát 1967-ben. Azóta pedagógusként tevékenykedik, 1978 óta Komáromban él,

ahol a helyi Művészeti Alapiskola képzőművészeti tagozatának vezető tanára. A pedagógiai munka mellett azonban mindvégig fontos szerepe volt a saját alkotótevékenységnek is. Nem elégedett meg azzal a szakmai tudással, amelyet a főiskolán szerzett, és amely a rajztanárnak talán elég, de mint képzőművésznél kevésnek bizonyult. Ezért tovább képezte magát, és 1980-85 között elvégezte a Magyar Képzőművészeti Főiskolát, ahol Bráda Tibor és Patay László voltak a tanárai. A budapesti évek nemcsak szakmai felkészülést és elmélyülést jelentettek számára, de új törekvéseket, egy új formanyelv, saját szellemű egyéni művészet kialakulását is.

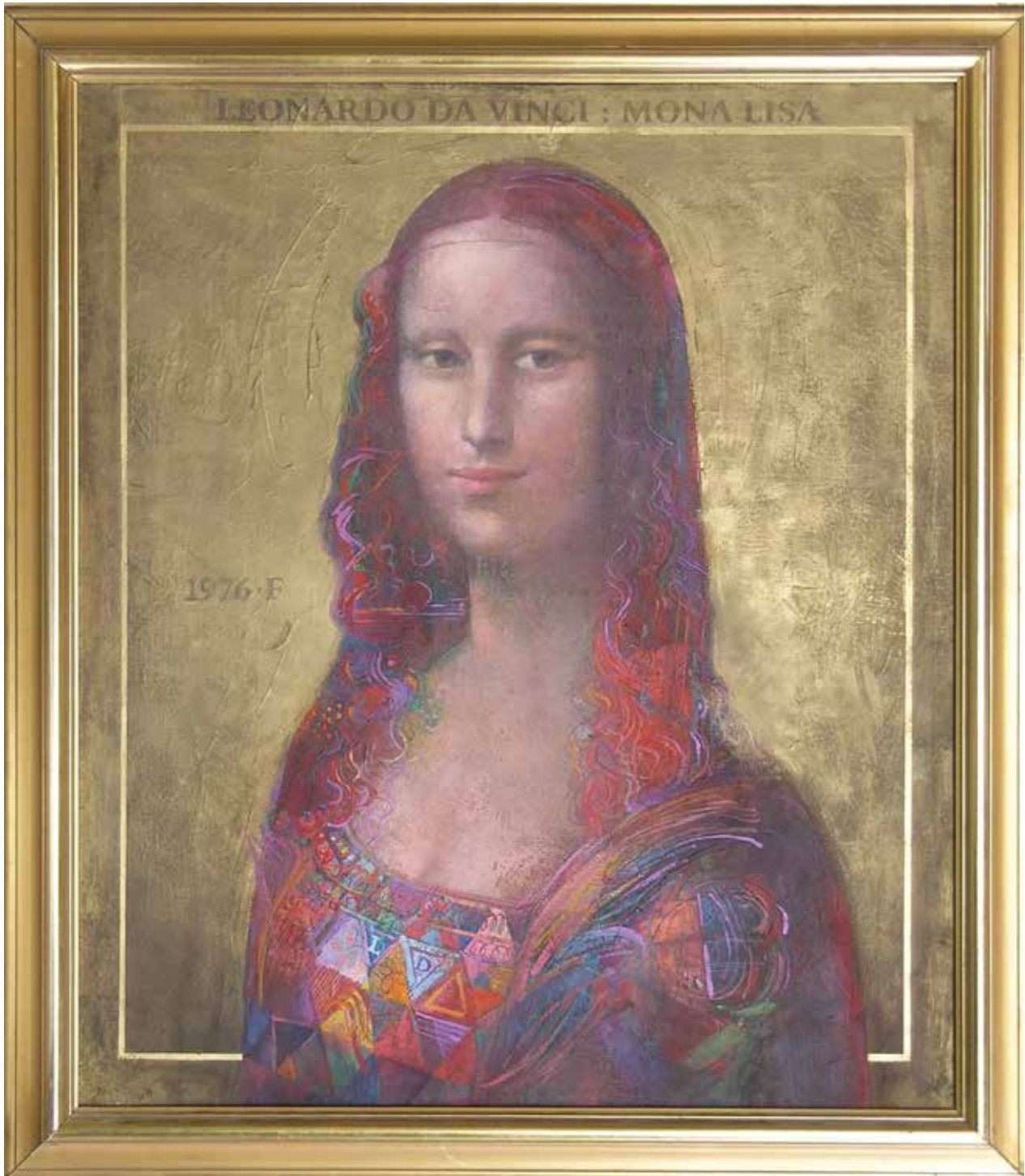


*Szilva József a Nívó-díj átadásán*

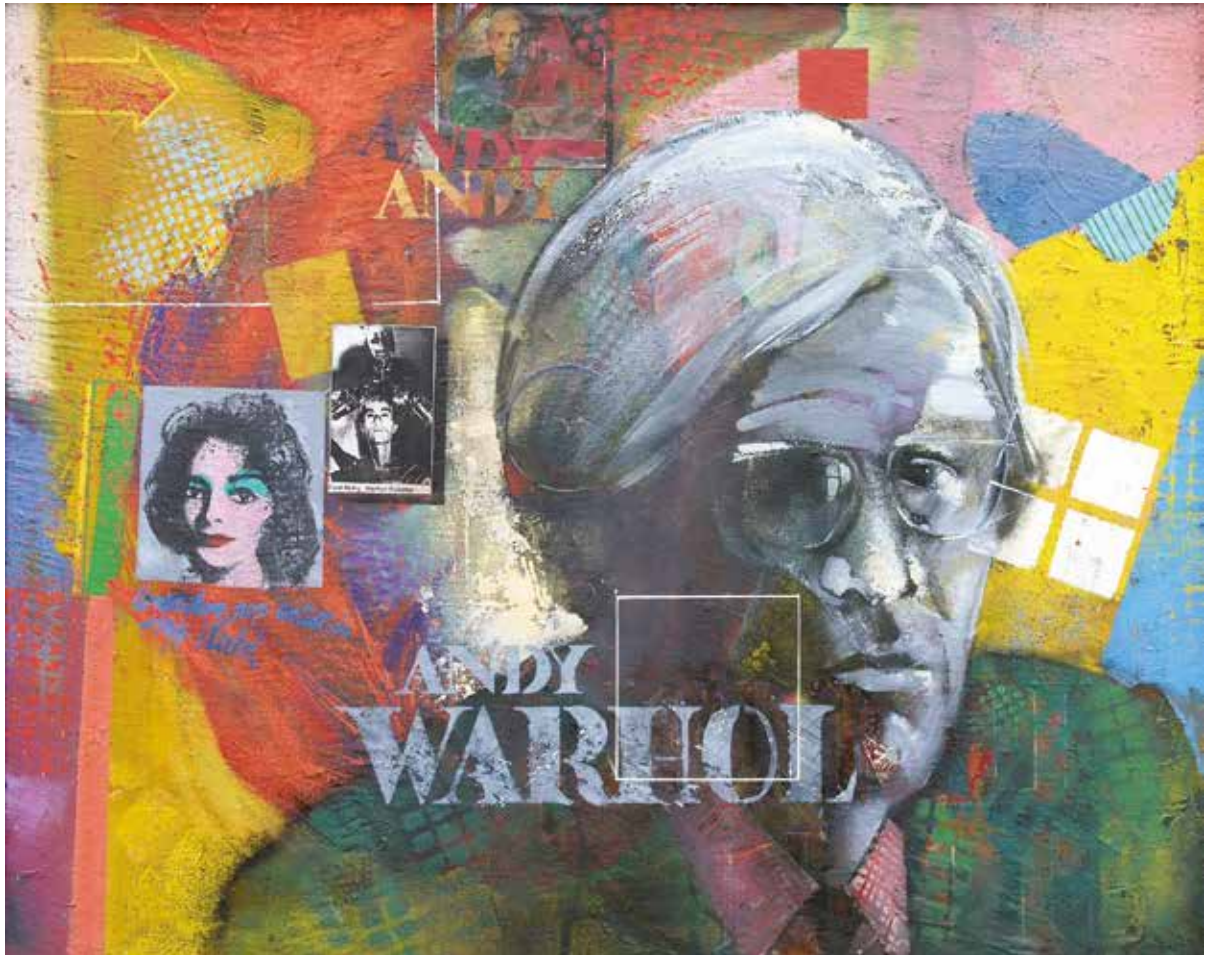
Ma leginkább festőművészként ismerjük, de munkássága nagy része grafikai jellegű, közel áll hozzá a tipográfia is. Számos alkotása díszíti középületek belső tereit és néhány kerámia is kikerült a kezei alól. „Szeretem a teljességet, s bevallom, további műfajok is izgatják a képzeletemet. Persze, ez nem az univerzitásra való törekvés, hanem valahol a még mindig működő útkeresés, a kifejezés, az önmegvalósítás lehetőségeinek a megkísértése inkább” – vallja a művész. Festményeit kezdetben a rajzosság, a grafikai vonalvezetés jellemzi, később egyre inkább a festőiség felé fordul. Képi megfo-

galmazását, művészi kifejező eszközeit következetesen alárendeli a kompozíciós szabályoknak, színvilágát saját érzéseinek, hangulatának.

Témaválasztásában jelentős szerepe van a portréábrázolásnak, amely egyaránt jelen van a grafikai munkásságában és a festészetében. A nyolcvanas évek vége felé készült portrészorozatát még a visszafogott színvilág jellemzi, amelyben nem a valóság pontos ábrázolásán van a hangsúly, hanem a művész saját érzéseinek, nézeteinek megfogalmazását próbálja a festészet eszközeivel kifejezni. A kilencvenes évek elején új korszak kezdődik Szilva József



Mona Lisa



Andy Warhol



Csontváry Kosztká Tivadar festőművész emlékére



Észak-Komárom / Klapka tér

portréfestészetében. Ekkor készülnek Graham Green, Salvador Dalí, Nagy László, Vincent van Gogh és más kiemelkedő személyiségek nagyméretű portréi. Nem egyszerűen csak portrék ezek. A meglepően színes képeken az ábrázolt személyiség arcképét egy konstruktív elvek alapján megszerkesztett, dinamikus háttéren helyezi el. A tudatosan alkalmazott betűk, nyilak, mint grafikai jelek, fénysávok, kolázszerű megoldások, egy-egy apró részlet, amely az ábrázolt személy tevékenységére utal – az egymásba elvegyülő formák sajátos hangulatot sugallanak.

Szilva József munkásságát végigkíséri a táj ábrázolása is. Bár nem tartja magát vérbeli tájképfestőnek, szívesen ábrázolja a gömöri, Garam menti és csallóközi táj egy-egy részletét. De számos festményen örökítette meg Komárom jellegzetes utcáit, tereit, patinás épületeit is. E rendkívül színes képek a valóságból indulnak ki, a festő azonban saját optikáján keresztül láttatja velünk ezt a valóságot. Néha szokatlan

módon, több látószögéből összpontosítja az egyes részleteket, eltolódásokat alkalmaz színekben, objektumokban, távolságokban, mindezzel azonban nem lépi át a valóság egyértelműen felismerhető határát.

Szilva József művészi tehetsége, pedagógiai érzéke, valamint vonzó személyisége révén nemcsak a tanítványai és ismerői körében vált közkedvelté, de büvkörébe vonta saját két leányát is, akik édesapjuk nyomdokaiba lépve, a képzőművészetet választották hivatásul – mindkettőből szobrászművész lett. Számos tanítványa is képzőművészként, sikeres műépítésszként folytatja életútját. Ma a nívódíjat a MAMSzE elnöksége Szilva Józsefnek jelentős, magas színvonalú művészi tevékenységéért, kiváló művészpédagógusi munkásságáért, társadalmi szerepvállalásáért ítéli oda. Ez azonban nem egy életkorszak lezárását jelenti, hanem – reményeink szerint – további ösztönzést az alkotómunkához, új utak kereséséhez és megtalálásához.



Nagy László költő

Fotó: Miglinczi Éva és Sz. J. facebook oldala