



## BÜKKÁBRÁNYI ÁLTALÁNOS ISKOLA KERTJÉNEK ÉS SZABADIDŐPARKJÁNAK MEGÚJÍTÁSA TERVE

Szerző: Cseh Noémi

Konzulens: Karlóciné Dr. Bakay Eszter

Bükkábrány egy kis falu Borsod-Abaúj-Zemplén megye szívében, melynek az egyetlen általános iskolájára és szabadidőparkjára készítettem fejlesztési javaslatot. A diplomamunka tárgya az iskola és szabadidőpark megújítása, új, lehetséges funkciók elhelyezése, illetve a zöldinfrastruktúra fejlesztése a területen belül.

Az értékes történelmi múlttal rendelkező iskola és parkja jelentős fejlett növényállománnyal rendelkezik, izgalmas terepadottság jellemzi, viszont az iskola a nagy alapterületéhez képest üres, csekély számú játszóelemet, illetve korszerűtlen sporteszközöket tartalmaz.

A diplomamunka célja, hogy az iskola és szabadidőparkja egy átfogó koncepció révén, a falu egyik kiemelkedő értékű közösségi zöldfelületévé váljon. A kidolgozott tervi megoldások a község látogatottságát és vonzerejét erősíti. ©

## LANDSCAPE DESIGN FOR THE RENOVATION OF THE GARDEN AND LEISURE PARK OF BÜKKÁBRÁNY PRIMARY SCHOOL

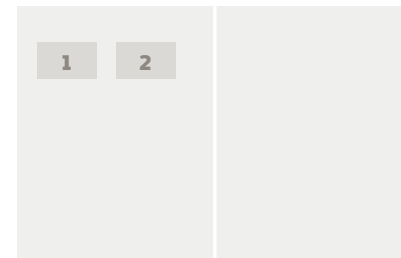
Author: Cseh Noémi

Supervisor: Karlóciné Dr. Bakay Eszter

Bükkábrány is a small village in the heart of Borsod-Abaúj-Zemplén county, for which I made a development proposal for the only primary school and leisure park. The subject of the diploma thesis is the renewal of the school and leisure park, the placement of new, possible functions, and the development of the green infrastructure within the area.

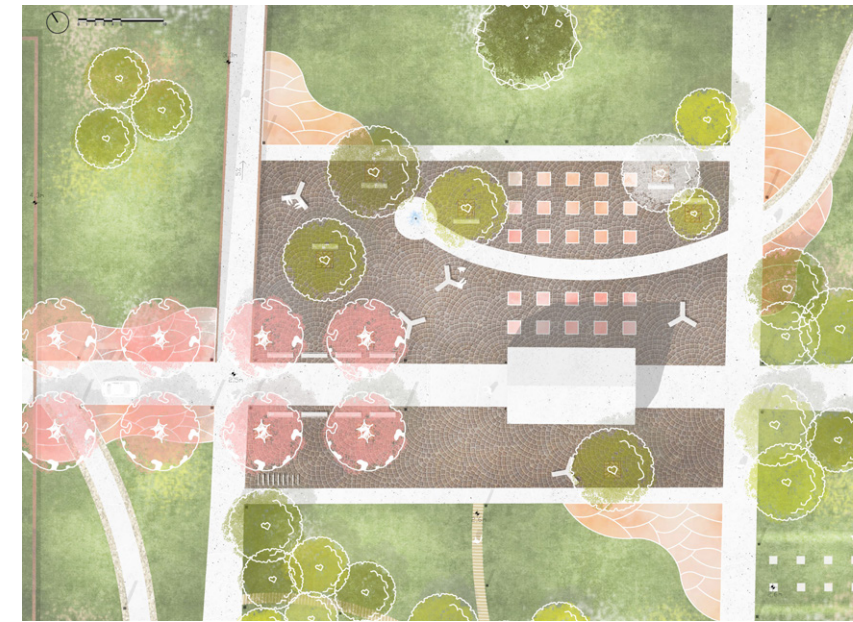
The school and the park, which has a valuable historical past, has a significant developed vegetation, it is characterized by exciting terrain, but the school has an empty, small number of play elements and outdated sports equipment compared to its large floor area.

The aim of the dissertation is to make the school and its leisure park one of the outstanding community green spaces in the village through a comprehensive concept. The developed planning solutions strengthen the village's attendance and attractiveness. ©



**1. ábra/Fig. 1:** Visualization of playground / Rézsűs játszótér látványterve

**2. ábra/Fig. 2:** Visualization of lake Kerek / Kerek tó látványterve



## A PESTSZENTLŐRINCI TEMETŐ BŐVÍTÉSE – ÖKOTEMETŐ ÉS KÖZPARK SZABADTÉRÉPÍTÉSZETI TERVE

Szerző: Kóczán Dalma

Konzulens: Almási Balázs DLA, Phd.

Napjainkban kiemelt szerepet kapnak a temetők, így fontosnak tartom, hogy foglalkozzunk a települések zöldfelületi rendszereinek ezen összetevőivel és kortárs temetőtervezési szempontok szerint növeljem a város ökológiailag hasznos felületeit.

Diplomamunkámban a XVIII. kerületben található Pestszentlőrinci Temető 10 hektáros bővítési területén terveztem egy ökológikus kialakítású biourban temetőt és egy azt körülölelő közparkot.

Dolgozatomban szeretnék megoldást nyújtani a fővárosi zöldfelületi infrastruktúra növelésére és fejlesztésére, a fenntartható, ökológikus zöldfelület-gazdálkodásra, valamint a temetőterületek, mint városi zöldfelület-hálózat elemek magas fokú kihasználtságára. Tervem figyelembe veszi az országos, a fővárosi és a kerületi szintű javaslatokat és elvárásokat, azokra építve nyújt lehetőséget a Pestszentlőrinci Temető tartalékterületének fejlesztésére. Munkámban egy korban és érdeklődési körben széles társadalmi csoportot kiszolgáló zöldfelület-fejlesztést végeztem, ami nem csak a környék lakóit szolgálja ki, de egyediségével fővárosi, sőt országos jelentőséggel bír. ©

## EXPANSION OF THE CEMETERY OF PESTSZENTLŐRINC – LANDSCAPE DESIGN OF A GREEN CEMETERY AND PARK

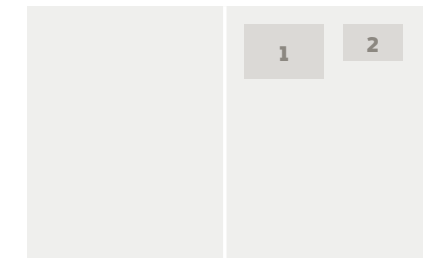
Author: Kóczán Dalma

Supervisor: Almási Balázs DLA, Phd.

Nowadays, cemeteries receive rising attention, so I consider it important to deal with these components of the green space systems and to increase the ecologically useful surfaces of the city according to contemporary cemetery planning aspects.

In my thesis, I designed an ecological green cemetery and a surrounding public park on the 10 acres sized expansion area of the Pestszentlőrinc Cemetery, in the district XVIII.

With my work I would like to provide a solution for the increase and development of the green space infrastructure of Budapest and the sustainable, ecological management of green space. Furthermore, my other aim is the high utilization of cemetery areas. My plan takes into consideration the expectations of the national, capital and district levels, and builds on them to provide an opportunity to develop the expansion area of the Pestszentlőrinc Cemetery. I carried out the development of a green area that attend upon a wide range of social groups, which not only serves the inhabitants of the area, but its singularity also has a capital and even national significance. ©



**1. ábra/Fig. 1:** Ravatalozó terének szabadtérépítészeti terve / Open space design plan of the funeral home square

**2. ábra/Fig. 2:** Metszet (Zöldfolyosó) / Cutaway view (Greenway)



**CSEPEL, KÖLCSEY FERENC ÁLTALÁNOS ISKOLA, KRESZ-PÁLYA ÉS PARK SZABADTÉRÉPÍTÉSZETI TERVE**

Szerző: Podolák Zsófia  
Konzulens: Dr. Herczeg Ágnes

A Kölcsey Ferenc Általános Iskola és a hozzá kapcsolódó park kiemelt erőssége elhelyezkedése a kerületen belül, jól megközelíthető, azonban ökológiailag passzív, a környékeliek számára nem vonzó, nincs valódi közparki szerepe a kerületben. Hiányzik belőle egy átfogó arculat, mely egy egységes zöldfelületté tenné. Mivel ez egy nevelési súlypont Csillagtelepen sok gyermek környezetkultúrája itt alakul ki, fontos, hogy milyen környezetben töltik mindennapjaikat. Nagy, összefüggő zöldfelülettel rendelkezik, melyet meghatároz az idős, beállt faállomány, ezek közül is kiemelkedő az Iskola téren és környezetében lévő védett platanfák, melyből 391 darab van.

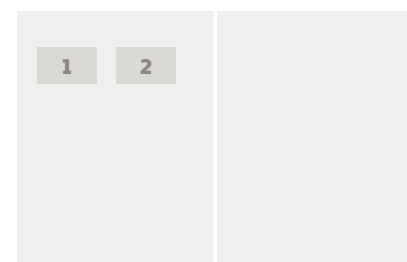
Az Iskola téren sok lehetőség akad potenciálisan biológiailag aktív felületek kialakítására, valamint egy publikus közösségi tér létrehozására. A Kölcsey Ferenc Általános Iskola és a park között lehetőség adódik egy erőteljes kapcsolat kialakítására, a területek arculatában és funkcionálisan is. Remek lehetőséget adna a park például a szabadban tartott tanórákhoz, valamint a tanulókkal az óráközi szünetek eltöltésére is alkalmas lehet.

**OPEN SPACE DESIGN OF CSEPEL, KÖLCSEY FERENC PRIMARY SCHOOL, TRAFFIC COURSE AND PARK**

Author: Zsófia Podolák  
Supervisor: Dr. Ágnes Herczeg.

The location of Kölcsey Ferenc Primary School and the related park is well located within the district, it is easily accessible, but it is ecologically passive, it is not attractive for the locals, it has no real role as a public park. It lacks a comprehensive image that would make it a unified green space. As this is the focus of education, the environmental culture of many children in Csillagtelep develops here, in which environment they spend their daily lives. It has a large, contiguous green area, which is defined by the old, established tree stand, of which the protected sycamore trees in and around Iskola Square stand out, of which there are 391.

There are many opportunities in Iskola Square to create potentially biologically active surfaces as well as to create a public community space. There is an opportunity to establish a strong connection between Kölcsey Ferenc Primary School and the park, both in the image and functionality of the areas. The park would be a great opportunity for outdoor classes, for example, as well as for breaks between classes.



**1. ábra/Fig. 1:** Látványterv (Játszóhely) / Visualization (Play area)

**2. ábra/Fig. 2:** Látványterv (Park, gördeszkapálya) / Visualization (Park, skateboarding track)



**A MÁTYÁSFÖLDI REPÜLŐTÉR SZABADTÉRÉPÍTÉSZETI FELTÁRÁSA**

Szerző: Hajdu Evelin  
Konzulens: Almási Balázs DLA PhD

A Mátyásföldi Repülőtér a XVI. kerület peremén elhelyezkedő sík terület, a XX. század elején meghatározó légi- és közösségi forgalom színhelye.

Napjainkban alulhasznosított térként működik, mely rekreációs használat alatt áll. A strukturált térszervezés és a közlekedési kapcsolatok romlott állapota tovább nehezíti a szabadtérként való megítélését. Alapvetően ennek a nehezen definiált „genius loci” újraértelmezése: a tér és a lakossági kapcsolat helyreállítása, egy erős zöld-arculat megteremtése.

A Reptér összetett kerületi zónában helyezkedik el: egy erősen beépített zárvány (É) – valamint a Felsőrákosi-rétek (D) mezsgyéjén. Vizuális és funkcionális szempontok alapján analizáltam a teret és a kiegészítő lakóüzemi-honvédelmi beépítést, amely meghatározó zárásként is értelmezendő.

Koncepciómban válaszként reagáltam a sokszínűsége: kiemelt figyelem hárul a zöldfelületek ritmikus váltakozásain túl a tájelemként megjelenő installatív objektumokra. Tervezési programom példa egy terület újbóli definiálására urbanisztikai és közösségi értelemben, amely a környező komplex szövetel koherenciában tud élni.

**LANDSCAPE DESIGN OF THE MÁTYÁSFÖLD AIRPORT**

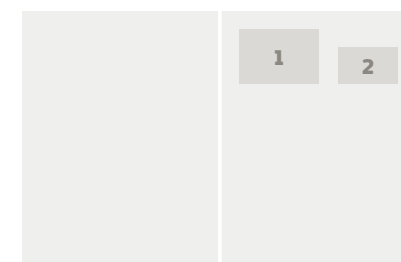
Author: Evelin Hajdu  
Supervisor: Almási Balázs DLA PhD

The Mátyásföld Airport is located in the peripheral area of the XVI District. At the beginning of the 20th Century, it was an important location point for air traffic and community life.

Nowadays it is a low-intensity space: nevertheless but in recreational use. The inadequate communication, the unstructured organization and lack of transport lines make this space more unusable. The main principle is the reinterpretation of the hard-to-define 'genius loci': restoring space and public relations, creating a strong green image.

The Airport is located in a complex zone: between of the area of a heavily, very mixed enclave grid (N) and the Felsőrákos Meadows (S). I analyzed the space and the environment – the mixed residential-industrial-residential area as well – in visual and functional aspects.

In my concept, I responded to this diversity: harmonic alternation of green surfaces with the installation elements as landmarks. In the end this design program is an example for redefine an open space, which can provide functional, cultural coherence with the surrounding complex tissue.



**1. ábra/Fig. 1:** Látványterv (tervezett objektum) / Visualization (planned object)

**2. ábra/Fig. 2:** Látványterv (extenzív park) / Visualization (extensive airport)