

A magyarországi Stylommatophorák anatómiai vizsgálata II. (Mollusca: Pulmonata) *

VARGA ANDRÁS

ABSTRACT: (Anatomical investigations on Stylommatophora species of Hungary II.) Author has made an examination of the species *Semilimax semilimax* (FÉRUSSAC) (Zempléni Mountains), and *Phenacolimax annularis* (STUDER) (Bükk: Tar-kő) Pallial organs, digestiv systems, and genital organs are shown in 9 figures.

Semilimax semilimax (FÉRUSSAC)

Hazai elterjedésének adatai a Dunántúlról ismertek (PINTÉR-RICHNOVSZKY-SZIGETHY, 1979). Északi középhegységi előfordulását az újabb kutatások bizonyították. Több üres héját és egyetlen élő példányát sikerült begyűjteni a Zempléni-hegységben (Erdőhorváti, Nagy-Tolcsva-p. völgye a Huta-völgyi-kút közelében, 1990. III. 29., leg.: Bánkúti K., Varga A.). Az ivarszerv felépítése minden lényeges vonásában megegyezik a Mecsek-hegységből (Ófalu) vizsgált példányokéval (VARGA, 1986). A testoldal világos, a fej-, a faroktájék, a köpenyszegély valamint a héjleány sötétén pigmentált (1. ábra). A héjleány nyelv alakú (a dunántúli Felsőcsatárról származó példányokon a héjleány alsó szegélyét több, szabálytalan karéj tagolja).

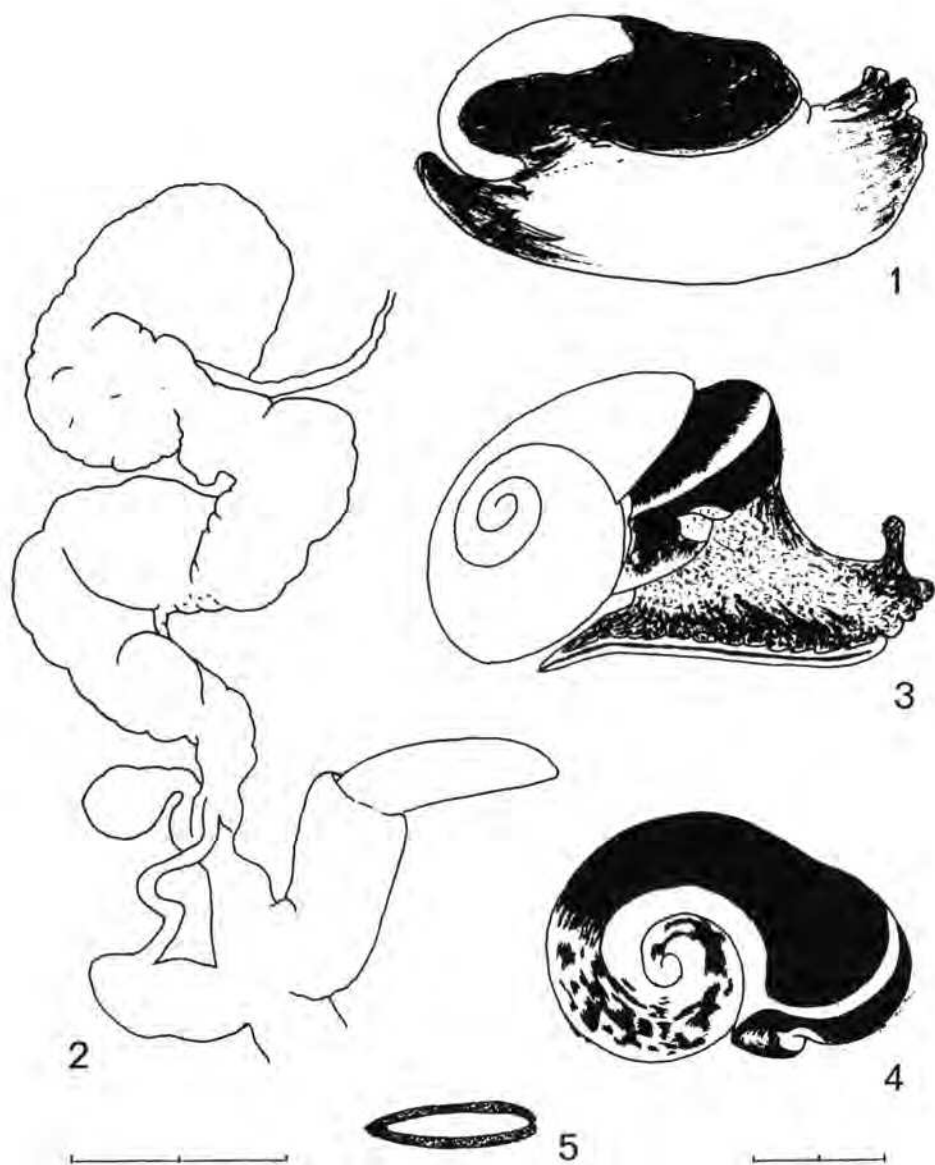
Ivarszerv: Az atrium széles, rövid. A penis vastag, csúcsi részén jól fejlett penismiriggyel. A visszahúzóizom hiányzik. A vas deferens a csúcs alatt torkollik, kb. 1,5 x hosszabb mint a penis. Az appendicula a penis torkolatával szemben helyezkedik el. Proximális fele széles, vastag, disztális szakasza jóval vékonyabb, a csúcsi része kissé kihegyesedik. A vagina széles alapja távolodva kúposan összeszűkül. Az oviductus széles és meglehetősen rövid (1 : 0,7). Oviductus : vagina = 1 : 3. A truncus receptaculi hosszabb és keskenyebb mint az oviductus, a receptaculum seminis ovális, együttes hosszuk meghaladja a penis hosszát (2. ábra).

Phenacolimax annularis (STUDER)

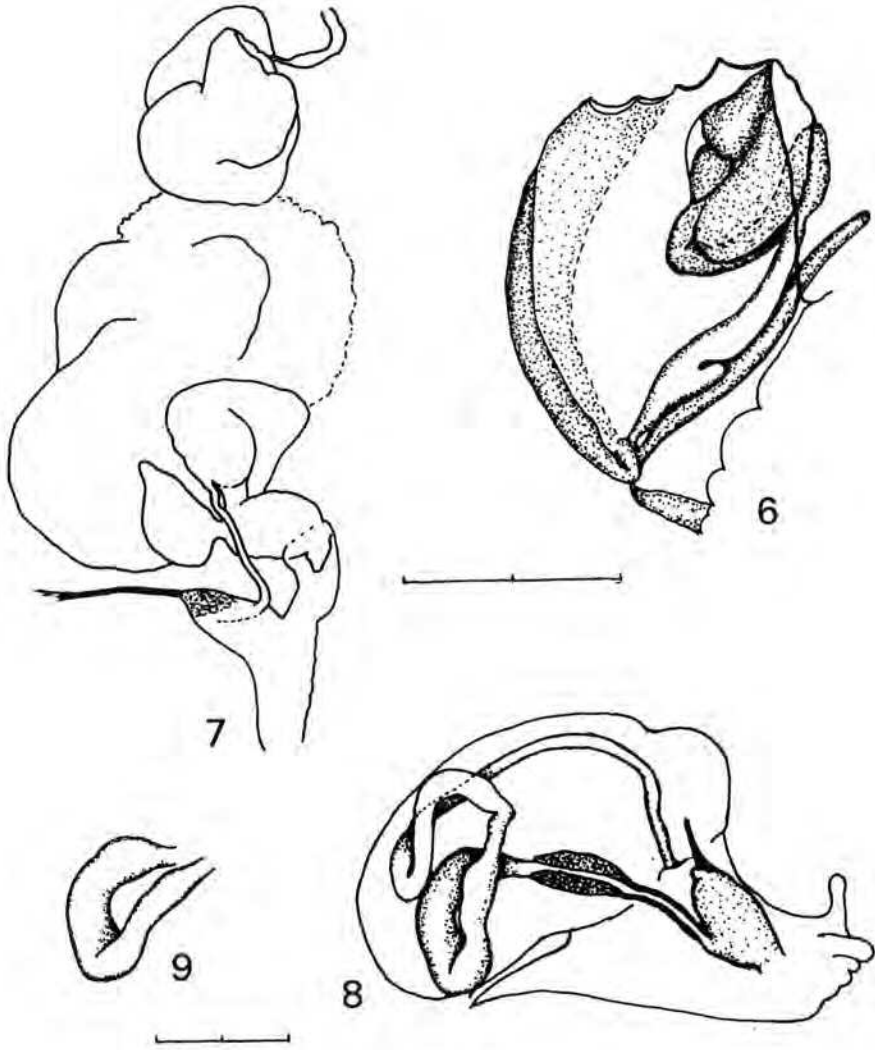
Genitalia: MERMOD (1927), GROSSU (1983). Magyarországon egy elszigetelt népessége él, a Bükk hegységi Tar-kő szikláin. Deli Tamás a Kossuth Lajos Tudományegyetem (Debrecen) hallgatója egy élő példányát gyűjtötte és konzerválta 1993. októberében. A magyarországi populációját anatómiailag még nem vizsgálták. A testoldal gyengén pigmentált, a fej-, a faroktájék és a láb oldalsó része sötétebb (3. ábra). A köpenyszegély fekete, a légzőnyílás világos. A köpeny teljes terjedelmében fekete, a további kanyarulatok foltosan pigmentáltak. A varrat-tájék teljes hosszában, valamint a köpeny széle a szájadék peremével párhuzamosan világos színű (4. ábra). A talp oldalsó szegélye fekete pigmentsávval (3. ábra), alsó oldalának középső pásztaja világos, a két szélső sötét (5. ábra).

Köpenyszervek: A pericardium : vese = 1 : 3. Az ureter felszálló ága (U1) széles. Leszálló ágának (U2) végbélel érintkező szakasza orsószzerűen megvastagodott, közép tájon egy új-

* A tanulmány az OTKA 1642. számú pályázat támogatásával készült.



1 - 2. ábra = *Semilimax semilimax* (FÉRUSSAC) - (1 = az állat habitusképe, 2 = ivarszerv); 3-5. ábra = *Phenacolimax annularis* (STUDER) - (3 = az állat habitusképe, 4 = köpeny, 5 = talp). Skála = 2 mm.



6 - 9. ábra = *Phenacolimax annularis* (STUDER) - (6 = köpenyszervek, 7 = ivarszerv,
 8 = tápcsatorna in situ, 9 = gyomor). Skála = 2 mm.

szerű függeléket visel. Ez a képződmény az ureteren szokatlan. Csupán egyetlen példányt vizsgáltam, ezért feltételezhető, hogy patológikus jelenségről van szó (6. ábra).

Bélcsatorna: in situ (7. ábra), oseophagus hosszú vékony, rajta duzzanat nem figyelhető meg, a gyomor erősen hajlott, két egyenlő szakaszra osztható tágulat (8. ábra), a bélhurkok vastagabbak mint a végbél, a végbél köpeny tájéki szakasza sokkal vékonyabb mint az U2.

Ivarszerv: Az atrium nagy, távolodva kissé kiszélesedik. A penis vastos, enyhén kúpos, csúcsi részén jól fejlett penismiriggyel. A musculus retractor penis a csúcson tapad, vékony, hosszú. A vas deferens a csúcs alatt torkollik, kevésbé hosszabb mint a penis. A vagina hosszabb mint a penis, az atrium közelében a legkeskenyebb, távolodva kissé kitér, megvastagodik. Az oviductus rövid, kb. kétszer hosszabb mint amilyen széles. Oviductus : vagina = kb. 1 : 5. A vagina papillája vastos, kúpalakú, enyhén hajlott. A truncus receptaculi nagyon rövid és keskeny, a receptaculum seminis féloldalasan nyújtott és kihegyesedő ovális alakú, együttes hosszuk eléri a penis hosszát (7. ábra).

Köszönettel tartozom Deli Tamásnak (Kossuth Lajos Tudományegyetem, Debrecen) a vizsgálati anyag begyűjtéséért, és nem utolsósorban Dr. Krolopp Endrének (Magyar Állami Földtani Intézet, Budapest) önzetlen segítségéért.

Irodalom

- GROSSU, A. V. (1983): *Gastropoda Romaniae* 4., Ordo: Stylommatophora, Superfam.: Arionacea, Zonitacea, Ariophantacea si Helicacea. - Bucuresti, 1-562.
- MERMOD, M. (1927): Notes sur *Vitrina annularis* STUD. de Crimée. - Arch. Moll., 59: 332-336.
- PINTÉR, L. - RICHNOVSZKY, A. - S. SZIGETHY, A. (1979): A magyarországi recens puhatestűek elterjedése - Soosiána, Suppl. I. - 1-351.
- VARGA, A. (1986): A magyarországi Stylommatophorák ivarszervanatómiai vizsgálata I. (Mollusca) - Fol. Hist.-nat. Mus. Matr., 11: 71-109.

VARGA András
Mátra Múzeum
3200 GYÖNGYÖS
Kossuth út 40.