

## Ritka és természetvédelmi szempontból jelentős bogarak (Coleoptera) a Bükk, az Aggteleki-karszt és a Putnoki-dombság környékéről

KOVÁCS TIBOR, BÁTORI GÁBOR, HUBER ATTILA & URBÁN LÁSZLÓ

**ABSTRACT:** (Rare and protected beetles (Coleoptera) from Bükk Mts, Aggtelek Karst and Putnok Hills.) This paper provides locality data of 93 Coleoptera species from the Bükk Mts, Aggtelek Karst and Putnok Hills. Six species are of European Community interest listed in the EU Habitat Directive (*Lucanus cervus*, *Osmoderma eremita*, *Limonicus violaceus*, *Cucujus cinnaberinus*, *Cerambyx cerdo*, *Rosalia alpina*), three species (*O. eremita*, *Eurythyrea quercus*, *L. violaceus*) are strictly protected, and further 49 species are protected in Hungary.

Species interesting from faunistical point of view: *Crepidophorus mutilatus*, *Monochamus sartor*, *Pachyta quadrimaculata*.

The following species are new to the Bükk Mts: *Crepidophorus mutilatus* (Elateridae), and the Aggtelek Karst: *Aesalus scarabaeoides*, *Sinodendron cylindricum* (Lucanidae); *Gnorimus variabilis*, *Oryctes nasicornis*, *Protaetia affinis*, *P. fieberi*, *P. lugubris* (Scarabaeidae); *Anthaxia hungarica*, *Chrysobothrys affinis*, *Dicerca berolinensis* (Buprestidae); *Ampedus nigerrimus*, *A. praeustus*, *Cardiophorus gramineus*, *Elater ferrugineus*, *Ischnodes sanguinicolis*, *Limonicus violaceus*, *Megapenthes lugens* (Elateridae); *Grynocharis oblonga*, *Thymalus limbatus* (Trogossitidae); *Clerus mutillarius* (Cleridae); *Cucujus cinnaberinus* (Cucujidae); *Melandrya caraboides* (Melandryidae); *Diaperis boleti*, *Neomida haemorrhoidalis*, *Platydema dejeani*, *Tenebrio opacus*, *Uloma culinaria* (Tenebrionidae); *Prostomis mandibularis* (Prostomidae); *Sparedrus testaceus* (Oedemeridae); *Meloe cicatricosus* (Meloidae); *Asemum striatum*, *Isotomus speciosus*, *Leptura aurulenta*, *Monochamus sartor*, *Oberea linearis*, *Pachyta quadrimaculata*, *Poecilium rufipes*, *Purpuricenus kaehleri*, *Saperda octopunctata*, *S. punctata*, *Tetropium fuscum*, *Theophilea subcylindricollis* (Cerambycidae); *Platyrhinus resinosus* (Anthribidae); *Gasterocercus depressirostris* (Curculionidae).

The following natural habitats are especially valuable on the basis of their insect fauna: Bükk – Erős-fő, Holtember-tető, Homonna and Homonna-tető, Simony-vár (Bélapátfalva), Gyöngyvirág-kert and Gyöngyvirág-tető (Bátor, Egerbakta), Hegyes-kő and Oltár-kő (Bélapátfalva, Felsőtárkány), Keselyű-hegy (Szarvaskő); Aggteleki-karszt – Acadél-oldal (Jósvafő), Benke-völgy, Közép-hegy (Szendrő), Kis-Vecsem-bükk, Szénhely-oldal (Bódvaszilás), Meleg-oldal (Szögliget).

### Bevezetés

A cikkben folytatódik a hazai (ANONIM 2012, MERKL & KOVÁCS 1997, VARGA et al. 1989) és európai (BERNI EGYEZMÉNY 1994, CORINE 1991, COUNCIL DIRECTIVE 1992, GOOD & SPEIGHT 1996, IUCN 1996, NIETO & ALEXANDER 2010) védettségi listákon található xilofág és szaproxilofág bogarak, illetve egyéb ritka, védett bogarak lelőhelyeinek közlése (KOVÁCS 2013, KOVÁCS & NÉMETH 2010, 2012, KOVÁCS et al. 2009, 2010, 2012, 2015a,b, 2016). Itt a Bükk, az Aggteleki-karszt és a Putnoki-dombság környékéről származó újabb eredményeinket publikáljuk. Amennyiben az Aggteleki-karszt faunájára újnak bizonyult, néhány gyakori faj is helyt kapott a listában.

**Rövidítések:** BG = Batori Gábor, GE = Gáti Eszter, HA = Huber Attila, HKV = Huberné Kreszivnik Viktória, IÁ = Izsó Ádám, JI = Jákó Iván, KA = Korpás Attila, KP = Keresztesi Péter, KoT = Korompai Tamás, KT = Kovács Tibor, MI = Mihalik Imre, MM = Molnár Mirella, PÁ = Pongrácz Ádám, SzÁ = Szabó Ádám, SzM = Szűcs Mónika,

UL = Urbán László, VB = Váczi Béla, VV = Virók Viktor; L = lárv (larva), B = báb (pupa), I = imágó (adult), + = elpusztult imágó (dead adult); gy = gyűrűzött ág (ringed branch).

## A fajok faunisztikai adatai

CARABIDAE Latreille, 1802

***Calosoma inquisitor*** (Linnaeus, 1758) – Aggtelek: belterület, 2013.05.02., I, HA – Bódvaszilas: Kis-Vecsem-bükk, 2017.03.28., +, HA-KT-MI; Sima-kő, 2015.05.19., I, HA – Egerbakta: Orosz-vár, 2017.05.05., +, KT-PÁ – Felsőnyárád: Csörgős-patak, 2014.05.05., I, BG; Kővágó, 2014.05.05., I, BG; Mestergaz, 2013.05.11., I, BG – Kurityán: Susa-tető, 2014.05.02., I, BG – Sajóalgóc: Nagy-pallag, 2017.05.05, I, BG – Sajókaza: Domonyó-hegy, 2011.04.27., I, HA; 2017.05.17, I, BG; Kétes-tető, 2014.05.01., I, BG; Villám-völgy, 2014.04.30., I, BG-HA-Visnyovszky Tamás – Serényfalva, 2005.05.23., I, HA – Szögliget: Kobujanka, 2015.05.19., I, HA.

***Calosoma sycophanta*** (Linnaeus, 1758) – Serényfalva: Lomova, 2005.07.04., I, HA.

***Carabus arcensis carpathus*** Born, 1902 – Szögliget: Lizina-oldal, 2015.03.25., I, HA.

***Carabus coriaceus pseudorugifer*** Sokolar, 1906 – Jósvafő: Tohonya-völgy, 2016.07.09., I, HA; Törőfej-völgy, 2007.04.16., I, HA; 2014.07.02., I, HA – Ragály: Nagy-erdő, 2016.06.07., I, BG – Szalonna: Köszvényes-tag, 2009.09.10., I, HA; 2014.10.11., I, HA – Zubogy: Csiga-dűlő, 2016.05.27., I, BG.

***Carabus granulatus*** Linnaeus, 1758 – Égerszög: Bika kaszálója, 2015.03.18., I, BG-HA; Bodocs, 2015.03.18., I, BG-HA – Kelemér: Buda-völgy, 2009.04.03., I, HA – Szalonna: Köszvényes-tag, 2014.04.18., I, HA – Szinpetri: Nagy-Kopolya-völgy, 2013.04.11., I, BG – Trizs: Hideg-víz-völgy, 2013.04.16., I, BG.

***Carabus intricatus*** Linnaeus, 1761 – Aggtelek: András-oldal, 2012.04.22., I, HA; Földszén-völgy, 2014.03.10., I, BG; Kék-kő-völgy, 2014.03.05., I, Fodor István-GE-HA; Úrbéres-kaszáló, 2014.03.10., I, BG; 2017.07.27, I, HA – Bátor: Gyöngyvirág-kert, 2017.09.14., I, KoT-KT-PÁ-UL – Bélapátfalva: Angyalszárny, 2017.03.22., I, KT-PÁ-UL; Erős-fő, 2017.04.13., +, KT-PÁ-UL; Hegyes-kő, 2017.09.14., I, KoT-KT-PÁ-UL; Jegető-völgy, 2017.03.22., +, KT-PÁ-UL; Simon Pál-lápa, 2017.03.22., I, KT-PÁ-UL – Bódvarákó: Blaskó-völgy, 2017.03.29., I, KA-KP-KT-SzM – Bódvaszilas: Kis-Vecsem-bükk, 2017.03.28., I, HA-KT-MI; Szénhely-oldal, 2015.03.10., I, BG-HA; 2017.03.28., I, HA-KT-MI – Dövény: Nyíres, 2017.04.15, I, BG; Varcso-völgy, 2013.04.08., I, BG – Dubicsány: Gyöngyös-hegy, 2017.02.28, I, BG; 2017.03.31., I, BG-KT – Égerszög: Bodocs, 2015.03.18., I, BG-HA – Felsőkelecsény: Falusi-erdő, 2015.03.20., I, BG; 2015.04.21., I, BG; Galagonyás, 2015.03.20., I, BG; Rózsás-tető, 2012.03.15., I, BG; 2015.03.16., I, BG; Tövises-völgy, 2014.03.21., I, BG – Felsőtárkány: Hegyes-kő, 2017.09.14., +, KoT-KT-PÁ-UL; Messzelátó, 2017.03.22., +, KT-PÁ-UL – Jákfalva: Nagy-Varcso-völgy, 2014.03.26., I, BG; Tövises-völgy, 2016.03.22., I, BG – Jósvafő: Fertős-tető, 2017.05.03., I, IÁ-KT-VB; Nagyszod-völgy, 2017.05.03., I, IÁ-KT-VB – Kánó: Nyíres-tető, 2015.03.18., I, BG-HA – Putnok: Felföldi-oldal, 2016.11.23., I, BG; Kakas-vári-oldal, 2017.02.28., I, HA – Sajókaza: Nagy-erdő, 2015.03.26., I, BG – Serényfalva: Bucsenka, 2017.03.31., I, BG-KT; Szörnyű-völgy, 2016.06.06., I, BG-VV; 2017.03.31., I, BG-KT – Szarvaskő: Keselyű-hegy, 2017.04.13., I, KT-PÁ-UL; Rocska-völgy, 2017.08.31., I, KT-PÁ-UL – Szendrő: Középhegy, 2017.03.29., I, KA-KP-KT-SzM – Szögliget: Fenyves-völgy, 2010.05.30., I, HA; Szilvás-oldal, 2017.07.27, I, BG-HA – Szőlőszárd: Lepinke, 2017.03.27., I, KT; Nagy-erdő-oldal, 2015.09.18., I, BG; 2017.03.27., I, KT; Vaskapu, 2017.03.27., I, KT – Tornaszentandrás: Siket-völgy, 2013.04.11., I, BG – Trizs: Hideg-víz-völgy, 2013.04.16., I, BG – Varbóc: Sziklás-hegy, 2015.06.23., I, HA – Zubogy: Doma alja, 2015.03.20., I, BG; 2017.04.12, I, BG.

***Carabus ullrichi*** Germar, 1824 – Dubicsány: Barom-út-völgy, 2009.05.08., I, HA; Kedves-hegy, 2011.05.09., I, HA – Szalonna: Köszvényes-tag, 2010.10.25., I, HA; 2014.04.29., I, HA; 2016.05.02., I, HA-MM – Szalonna: Völgyes-oldal, 2014.04.18., I, HA.

***Carabus violaceus pseudoviolaecus*** Kraatz, 1886 – Szalonna: Köszvényes-tag, 2009.09.06., I, HA – Szőlőszárd: Belterület, 2015.06.02., I, HA-Farkas Roland – Szuhafő: Korlát-patak völgye, 2005.05.23., I, HA-Máté András.

***Cicindela campestris*** Linnaeus, 1758 – Aggtelek: Baradla-völgy, 2015.05.11., I, BG – Alsószuha: Bagomér, 2015.04.10., I, BG – Felsőnyárád: Csörgős-patak völgye, 2012.04.03., I, BG – Gömörszőlős: Szőlő-hegy, 2016.06.06., I, BG – Imola: Imolai-erdő, 2016.05.09., I, BG; Törés-oldal, 2017.06.12, I, BG – Izsófalva: Meszes, 2012.04.13., I, BG – Kánó: Zalogos, 2016.05.26., I, BG-HA – Kurityán: Susa-tető, 2012.04.13., I, BG – Sajókaza: Pap-szőlők, 2012.04.23., I, BG – Szögliget: Csizma-kő, 2017.07.18, I, HA; Meleg-oldal, 2016.06.06., I, BG.

*Aesalus scarabaeoides* (Panzer, 1794) – Aggtelek: Andrási-oldal, 2017.05.03., I, *Fagus sylvatica*, IÁ-KT-SzÁ-VB; Mész-hegy (Mogyorós-kúti), 2017.05.04., I, *F. sylvatica*, KT-VB – Bélapátfalva: Csuhány-kő, 2017.04.13., I, *F. sylvatica*, KT-PÁ-UL; Holtember-tető, 2017.03.22., L, I, *Quercus petraea*, KT-PÁ-UL – Bódvaszilas: Kis-Vecsem-bükk, 2017.03.28., L, *Sorbus torminalis.*, +, *Q. petraea*, HA-KT-MI; Sós-láda, 2017.03.28., I, *F. sylvatica*, HA-KT-MI – Egerbakta: Nagy-csató, 2017.05.05., I, *Q. petraea*, KT-PÁ – Jósvalfő: Acadél-oldal, 2017.05.03., I, *Q. petraea*, IÁ-KT-VB – Serényfalva: Szörnyű-völgy, 2017.03.31., +, *Cerasus avium*, BG-KT – Szarvaskő: Gilitka-völgy, 2017.08.31., I, *C. avium*, KT-PÁ-UL; Keselyű-hegy, 2017.04.13., L, *Quercus* sp., KT-PÁ-UL – Szögliget: Lizina-oldal, 2015.03.25., I, *F. sylvatica*, HA; Vár-kert, 2009.11.18., I, *Pyrus pyraister*, JI-KT – Szőlőszárd: Lepinke, 2017.03.27., I, *Q. petraea*, KT.

*Dorcus parallelipipedus* (Linnaeus, 1758) – Aggtelek: Andrási-oldal, 2017.05.03., L, *Fagus sylvatica*, IÁ-KT-SzÁ-VB; belterület, 2009.05.27., I, HA; Első-zsilip, 2014.07.04., I, BG; Szelcepuszta, 2017.03.30., +, IÁ-KT-SzM – Bátor: Apró-ormok, 2017.05.05., I, *Quercus petraea*, KT-PÁ; Gyöngyvirág-kert, 2017.05.05., +, *Q. petraea*, KT-PÁ; 2017.09.14., +, *Q. petraea*, KoT-KT-PÁ-UL – Bélapátfalva: Erős-fő, 2017.04.13., +, *Q. petraea*, KT-PÁ-UL; Hegyes-kő, 2017.09.14., L, *F. sylvatica*, KoT-KT-PÁ-UL; Nagy-szoros, 2017.04.13., +, *F. sylvatica*, KT-PÁ-UL – Bódvaszilas: Szénhely-oldal, 2017.03.28., L, I, *F. sylvatica*, HA-KT-MI – Dubicsány: Barom-út-völgy, 2009.05.08., I, HA – Egerbakta: Belterület, 2017.05.05., +, *Q. petraea*, KT-PÁ; Gyöngyvirág-tető, 2017.09.14., L, +, *Q. petraea*, KoT-KT-PÁ-UL; Kis-Csató, 2017.05.05., I, +, *Q. petraea*, KT-PÁ; Nagy-csató, 2017.05.05., L, I, *Q. petraea*, KT-PÁ; Nagy-Csató-völgy, 2017.05.05., I, *Q. petraea*, KT-PÁ; Pozsik-tető, 2017.05.05., I, *Q. robur*, KT-PÁ – Felsőtárkány: Hegyes-kő, 2017.09.14., +, *Q. petraea*, KoT-KT-PÁ-UL; Messzelátó, 2017.03.22., +, *Q. cerris*, KT-PÁ-UL – Felsőkelecsény: Rózsás-tető, 2016.06.21., I, BG – Felsőnyárád: Kővágó, 2017.05.29, I, BG; Mestergaz, 2014.07.01., I, BG – Martonyi: Róna-Bükk-völgy, 2017.03.29., +, *Cerasus avium*, KA-KP-KT-SzM – Putnok: Zsuponyó-völgy, 2017.06.15, I, BG – Sajóalgóc: Nagy-hegy, 2017.03.31., +, BG-KT – Sajókaza: Kavicsos-bérc, 2017.03.30., I, *F. sylvatica*, HA; Kétes-tető, 2014.05.01., I, BG; Nagy-erdő, 2016.07.26., I, BG; Pap-szőlők, 2015.07.02., I, BG – Szarvaskő: Gilitka-völgy, 2017.08.31., L, *Carpinus betulus*, *C. avium*; B, *Alnus glutinosa*, KT-PÁ-UL; Keselyű-hegy, 2017.04.13., I, +, *Q. cerris*, KT-PÁ-UL; Rocska-völgy, 2017.08.31., L, *Acer campestre*, *C. betulus*, *Tilia cordata*, *Ulmus glabra*, KT-PÁ-UL – Szögliget: Lizina-oldal, 2015.03.25., I, HA; Meleg-oldal, 2017.03.30., +, *F. sylvatica*, IÁ-KT-SzM; Patkós-völgy, 2014.06.25., I, BG-HA-HKV; Szilvás-oldal, 2017.07.27, I, BG-HA – Szőlőszárd: Nagy-erdő-oldal, 2017.03.27., +, *Q. cerris*, KT; Vaskapu, 2017.03.27., I, +, *Q. cerris*, KT – Tornaszentandrás: Siket-völgy, 2015.06.17., I, HA.

*Lucanus cervus* (Linnaeus, 1758) – Aggtelek: Határ-tag, 2016.06.16., I, HA; 2017.07.09, I, HA; Mellyesz-hegy, 2017.06.09, I, HA; Nagy-völgy, 2017.06.19, I, HA; Szelcepuszta, 2013.07.05., I, BG; 2015.07.22., +, HA; Turisztaszálló, 2012.05.26., +, HA – Alsószuha: Nagy-Berek-oldal, 2017.04.28, +, BG-HA – Alsótelekes: Cinegés-völgy, 2015.09.18., +, BG-HA-MM; Mosó-tető, 2006.07.12., +, HA – Bátor: Apró-ormok, 2017.05.05., +, KT-PÁ; Gyöngyvirág-kert, 2017.05.05., +, KT-PÁ; 2017.09.14., +, KoT-KT-PÁ-UL – Bélapátfalva: Erős-fő, 2017.04.13., +, KT-PÁ-UL; Homonna-tető, 2017.04.13., +, KT-PÁ-UL – Bódvaszilas: Kis-Vecsem-bükk, 2013.07.18., I, BG; 2017.03.28., +, HA-KT-MI; Kónya, 2013.07.18., +, HA; Szénhely-oldal, 2015.03.10., +, BG-HA – Dövény: Órfatető, 2016.05.25., +, BG – Dubicsány: Dienes-hegy, 2017.06.15, I, HA; Galgóci-oldal, 2017.05.26, +, BG; Gyöngyös-hegy, 2017.03.31., +, BG-KT – Edelény: Császtai-völgy, 2017.06.19, I, BG – Egerbakta: Gyöngyvirág-kert, 2017.09.14., +, KoT-KT-PÁ-UL; Gyöngyvirág-tető, 2017.09.14., +, KoT-KT-PÁ-UL; Kis-Csató, 2017.05.05., +, KT-PÁ; Nagy-Csató-völgy, 2017.05.05., +, KT-PÁ; Örvény-oldal, 2017.05.05., +, KT-PÁ; Pásztor-bérc, 2017.05.05., +, KT-PÁ – Felsőkelecsény: Falusi-erdő, 2016.06.21., I, BG; Rózsás-tető, 2014.06.11., +, BG; 2016.04.07., +, BG – Felsőnyárád: Kis-erdő, 2015.06.16., I, BG; Kővágó, 2012.06.04., I, BG; 2014.06.24., +, BG, 2014.07.13., +, BG; 2016.06.29., +, BG; 2017.05.29, +, BG; Mestergaz, 2013.06.11., I, BG; 2014.06.16., I, BG; 2016.07.01., +, BG; Ór-hegy, 2016.03.17., +, BG; 2016.06.21., +, BG; 2017.04.12, +, BG – Imola: Törés-oldal, 2016.06.22., +, BG; 2017.06.12, +, BG – Izsófalva: Bányatelep, 2017.05.19, +, BG; Gyomor-oldal, 2017.04.15, +, BG; Hegyes-tető, 2016.03.22., +, BG – Jósvalfő: belterület, 2013.05.29., I, HA; Farkas-lyuk, 2013.07.19., I, BG; Fertős-tető, 2017.05.03., +, IÁ-KT-VB; Gerge-bérc, 2014.06.25., I, BG-HA-HKV; Hegy-erdő, 2013.05.29., I, HA; Hosszú-völgy, 2014.06.26., I, BG; Törőfej-völgy, 2009.06.04., I, HA; 2012.05.29., I, HA – Kánó: Kufer-lápa, 2015.06.26., +, BG-HA; Nagy-völgy, 2005.06.20., I, HA – Kelemér: Dobos-szőlő, 2006.06.11., I, HA; Piroksa-hegy, 2017.06.01, I, HA – Kurityán: Hencel-szög, 2013.06.14., I, BG; Kurityán-tető, 2014.06.07., I, BG; Nyárádi-oldal, 2015.06.27., +, BG; Ormos-hegy, 2015.06.27., +, BG; Szuha, 2013.06.11., I, BG – Martonyi: Bükk-völgy, 2014.07.21., +, BG-HA; Kerekes-erdő, 2015.07.14., +, HA; Köböl-kút, 2015.06.17., I, HA; Róna-Bükk-völgy, 2017.03.29., +, KA-KP-KT-SzM – Ormosbánya:

Ormosi-oldal, 2015.06.27., +, BG – Perkupa: Érje-tető, 2006.07.03., I, HA – Putnok: Gombás, 2009.06.04., I, HA; 2017.06.15, I, BG; Hegyes-tető, 2006.06.28., I, HA; 2016.06.06., +, BG-VV; Hosszú-bérc, 2017.06.01, I, HA; Putnoki-erdő, 2017.06.15, +, BG; Zsuponyó-oldal, 2017.06.15, I, HA – Ragály: Vasas-oldal, 2016.06.07., +, BG – Sajóalgóc: Hársas-lapos, 2017.06.28, +, BG-HA; Nagy-hegy, 2017.03.31., +, BG-KT; 2017.06.14, +, BG – Sajókaza: Domonyó-hegy, 2017.06.27, +, BG; Gyomor-bérc, 2017.03.22, +, BG; Hegyes-tető, 2017.03.30, +, BG; Kavicsos-bérc, 2017.03.30, +, BG; 2017.06.27, +, BG; Nagy-István-tető, 2017.03.28, +, BG; Pap-szőlők, 2013.06.22., I, BG; 2015.07.02., +, BG; Pocsány-erdő, 2017.03.30, +, BG; 2017.05.11, +, BG; 2017.07.07, +, BG; Sólyom-hegy, 2014.06.07., I, BG; 2015.06.13., I, BG; Villám-oldal, 2017.03.28, +, BG – Szalonna: Bízó-tető, 2013.07.09., I, HA; Hársas-oldal, 2015.07.02., I, HA; Kőszvényes-tag, 2014.06.19., +, HA; Völgyes-oldal, 2009.06.02., I, HA; 2013.06.12., I, HA; 2016.06.02., I, HA – Szarvaskő: Gilitka-völgy, 2017.08.31., +, KT-PÁ-UL; 2017.04.13., L, *Quercus petraea*; +, KT-PÁ-UL; Két-hegy, 2017.08.31., +, KT-PÁ-UL; Sáros-lápa, 2017.08.31., +, KT-PÁ-UL; Sós-kút-lápa, 2017.04.13., +, KT-PÁ-UL – Szendrő: Benke-völgy, 2017.03.29., L, *Quercus* sp.; +, KA-KP-KT-SzM; Középg-hegy, 2015.06.09., I, HA – Szin: Zöldes-bérc, 2013.07.09., +, BG – Szinpetri: Bakos-völgy, 2013.07.03., I, BG – Szögliget: Bánya-oldal, 2012.06.27., +, HA; Csapkés-oldal, 2017.08.08, +, BG-HA; Meleg-oldal, 2017.03.30., +, IÁ-KT-SzM; 2017.07.27, +, BG-HA; Szilvás-oldal, 2017.07.27, +, BG-HA; Vár-bükk, 2010.05.30., I, HA; Zábog-hegy, 2016.07.15., +, BG; Zúgó alatt, 2016.06.13., I, HA – Szőlőársardó: Felső-erdő, 2017.03.27., +, KT; Kápolnai-tető, 2016.07.10., I, HA; Lepinke, 2017.03.27., +, KT; Nagy-erdő-oldal, 2015.09.18., +, HA; 2017.03.27., +, KT; Vaskapu, 2016.05.26., +, BG; 2017.03.27., +, KT – Tornabarakony: Barakonyi-patak völgye, 2013.06.18., I, BG-HA – Tornanádaska: Alsó-hegy plató, 2013.07.16., +, BG-HA – Trizs: Hideg-víz-völgy, 2012.10.13., +, HA; Veres-sár, 2015.06.30., +, BG – Varbóc: Keringő, 2017.03.29., +, KA-KP-KT-SzM – Zubogy: Suba-tető, 2016.06.22., I, BG.

***Platycerus caraboides*** (Linnaeus, 1758) – Alsószuha: Kocka-lápa-bérc, 2016.06.07., I, BG – Jósvafő: Acadél-oldal, 2017.05.03, I, +, *Fagus sylvatica*, IÁ-KT-VB – Kurityán: Susa-tető, 2012.04.28., I, BG.

***Sinodendron cylindricum*** (Linnaeus, 1758) – Aggtelek: Első-zsilip, 2014.07.04., +, BG; Ménes-völgy, 2017.05.04., I, *Fagus sylvatica*, KT-VB – Bélapátfalva: Bél-kő, 2017.03.22., +, *Quercus* sp., KT-PÁ-UL; Csuhány-kő, 2017.04.13., +, *F. sylvatica*, KT-PÁ-UL; Erős-fő, 2017.04.13., I, +, *F. sylvatica*, KT-PÁ-UL; Hegyes-kő, 2017.09.14., +, *F. sylvatica*, KoT-KT-PÁ-UL; Nagy-szoros, 2017.04.13., +, *F. sylvatica*, KT-PÁ-UL; Oltár-kő, 2017.09.14., +, *Ulmus glabra*, KoT-KT-PÁ-UL; Ördög-hegy, 2017.03.22., +, *F. sylvatica*, KT-PÁ-UL; Ör-kő, 2017.03.22., +, *Acer pseudoplatanus*, KT-PÁ-UL; Simon Pál-lápa, 2017.03.22., I, *Salix caprea*; +, *F. sylvatica*, KT-PÁ-UL – Bódvaszilás: Kis-Vecsem-bükk, 2017.03.28., +, *Acer* sp., *F. sylvatica*, HA-KT-MI; Nagy-Vecsem-bükk, 2013.07.18., I, BG; Szabó-pallag, 2013.07.18., I, BG; 2017.03.28., +, *F. sylvatica*, HA-KT-MI – Jósvafő: Acadél-oldal, 2017.05.03., +, *F. sylvatica*, IÁ-KT-VB; Fertős-tető, 2017.05.03., I, *Acer* sp., IÁ-KT-VB; Nagy-szod-völgy, 2017.05.03., I, *F. sylvatica*, IÁ-KT-VB – Szarvaskő: Gilitka-völgy, 2017.08.31., +, KT-PÁ-UL – Szögliget: Lizina-forrás-völgy, 2015.03.25., I, *Carpinus betulus*, HA – Tornanádaska: Alsó-hegy plató, 2013.07.16., I, BG.

#### SCARABAEIDAE Latreille, 1802

***Copris lunaris*** (Linnaeus, 1758) – Aggtelek: Faluközi-tag, 2012.05.13., I, HA – Szalonna: Kőszvényes-tag, 2015.08.28., I, HA.

***Gnorimus nobilis*** (Linnaeus, 1758) – Szögliget: Kútfej-völgy, 2015.05.20., I, HA.

***Gnorimus variabilis*** (Linnaeus, 1758) – Aggtelek: Első-zsilip, 2014.07.04., I, BG; Hosszú-völgy, 2014.07.10., I, BG – Bélapátfalva: Erős-fő, 2017.04.13., L, *Quercus petraea*, KT-PÁ-UL; Hegyes-kő, 2017.09.14., L, *Q. petraea*, KoT-KT-PÁ-UL; Holtember-tető, 2017.03.22., L, *Q. petraea*, KT-PÁ-UL; Homonna-tető, 2017.04.13., L, *Q. petraea*, KT-PÁ-UL – Bódvaszilás: Kis-Vecsem-bükk, 2017.03.28., L, *Q. petraea*, HA-KT-MI – Jósvafő: Acadél-oldal, 2017.05.03., +, *Acer* sp., IÁ-KT-VB – Sajóalgóc: Nagy-hegy, 2017.03.31., L, *Q. petraea*, BG-KT – Szarvaskő: Gilitka-völgy, 2017.08.31., L, *Alnus glutinosa*, KT-PÁ-UL; Keselyű-hegy, 2017.04.13., L, *Quercus* sp., KT-PÁ-UL; Rocska-völgy, 2017.08.31., L, *Q. petraea*, KT-PÁ-UL – Szögliget: Meleg-oldal, 2017.03.30., +, *Q. pubescens*, IÁ-KT-SzM – Szőlőársardó: Lepinke, 2017.03.27., L, *Q. petraea*, KT.

***Oryctes nasicornis*** (Linnaeus, 1758) – Bátor: Apró-ormok, 2017.09.14., +, *Quercus petraea*, KoT-KT-PÁ-UL – Egerbata: Gyöngyvirág-tető, 2017.09.14., +, *Q. petraea*, KoT-KT-PÁ-UL – Jósvafő: Törőfej-völgy, 2013.07.18., +, BG-HA.

***Osmoderma eremita*** (Scopoli, 1763) – Felsőtárkány: Hegyes-kő, 2017.09.14., +, *Quercus petraea*, KoT-KT-PÁ-UL.

***Protaetia aeruginosa*** (Linnaeus, 1767) – Felsőnyárad: Nyárádi-oldal, 2015.03.27., +, BG – Jákfalva: Meleg-oldal, 2016.06.17., I, BG – Sajókaza: Pap-szőlők, 2015.07.02., I, BG.

*Protaetia affinis* Andersch, 1797 – Edelény: Császtai-völgy, 2017.06.19, I, BG – Egerbakta: Gyöngyvirág-tető, 2017.09.14., +, *Quercus petraea*, KoT-KT-PÁ-UL – Felsőkelecsény: Rózsás-tető, 2014.06.11., I, BG – Felsőnyárad: Kelecsényi-úton-aluli-dűlő, 2017.05.29, I, BG; Mestergaz, 2017.05.29, I, BG – Imola: Törés-oldal, 2017.06.12, I, BG – Kurityán: Belterület, 2015.06.06., I, BG; Ormos-hegy, 2015.06.27., I, BG – Putnok: Zsuponyó-oldal, 2017.06.15, I, BG – Ragály: Imola-oldal, 2017.06.12, I, BG – Sajókaza: Pap-szőlők, 2015.07.02., I, BG – Szalonna: Hárzas-oldal, 2015.07.09., I, HA; Völgyes-oldal, 2016.06.10., I, HA.

*Protaetia fieberi* (Kraatz, 1880) – Kánó: Zalogos, 2016.05.26., I, HA – Szalonna: Bízó-tető, 2015.07.09., I, HA; Hárzas-oldal, 2015.07.02., I, HA; 2015.07.09., I, HA; Köszvényes-tag, 2015.07.09., I, HA; Völgyes-oldal, 2016.05.02., I, HA-Molnár Mirella.

*Protaetia lugubris* (Herbst, 1786) – Aggtelek: Macskalyuk, 2015.07.01., I, HA – Bódvaszilas: Sima-kő, 2015.05.19., I, HA – Dövény: Pencs-tető, 2016.06.17., I, BG – Kurityán: Ormos-hegy, 2015.06.27., I, BG – Sajóalgóc: Nagy-hegy, 2017.06.14, I, BG; Nagy-pallag, 2017.05.31, I, BG – Sajókaza: Domonyó-hegy, 2017.05.17, I, BG; Kurityán-tető, 2015.06.06., I, BG – Szarvaskő: Gilitka-völgy, 2017.08.31., +, *Quercus petraea*, KT-PÁ-UL; Két-hegy, 2017.08.31., +, *Q. petraea*, KT-PÁ-UL – Szögliget: Meleg-oldal, 2017.03.30., +, *Fagus sylvatica*, IÁ-KT-Szm.

*Protaetia ungarica* (Herbst, 1790) – Felsőnyárad: Kelecsényi-úton-aluli-dűlő, 2015.05.17., I, BG; Szuha alja, 2017.05.29, I, BG – Izsófalva: Gede-tető, 2013.06.14., I, BG; Mogyoróska, 2016.05.23., I, BG – Kurityán: Malommező, 2015.06.03., I, BG; Susa-tető, 2015.05.30., I, BG; Temető alj, 2016.05.10., I, BG – Múcsony: Cseres-szőlő, 2017.06.07, I, BG; Hrabina, 2017.05.19, I, BG; Meleg-oldal, 2017.05.19, I, BG; Tatárka-völgy, 2017.05.19, I, BG – Ragály: Ortvány-kert, 2015.06.30., I, BG – Rudolftelep: Edelényi-legelő, 2017.06.19, I, BG – Sajóalgóc: Padi-földek, 2017.05.31, I, BG – Szalonna: Köszvényes-kút, 2005.09.27., I, HA – Szin: Csemer-oldal, 2015.05.18., I, BG.

#### BUPRESTIDAE Leach, 1815

*Acmaeodera degener* (Scopoli, 1763) – Bódvaszilas: Sima-kő, 2015.05.19., I, HA.

*Anthaxia candens* (Panzer, 1793) – Felsőnyárad: Mestergaz, 2012.06.16., I, BG.

*Anthaxia helvetica* Stierlin, 1868 – Szin: Zöldes-bérc, 2015.04.24., I, HA – Szőlőszardó: Zabanyik-hegy, 2006.05.20., I, HA.

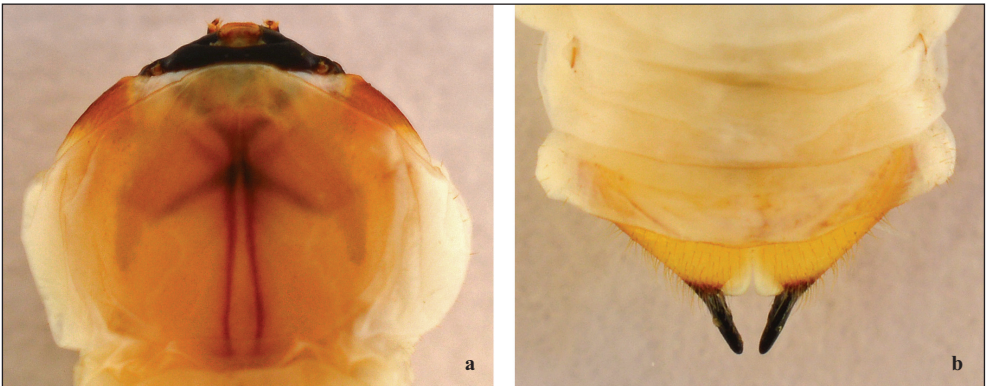
*Anthaxia hungarica* (Scopoli, 1772) – Szalonna: Bízó-tető, 2006.05.11., I, HA.

*Chrysobothris affinis* (Fabricius, 1794) – Felsőkelecsény: Kelecsényi-Nagy-hegy, 2012.05.18., I, BG – Varbóc: Hárzas-hegy, 2016.06.14., I, HKV.

*Coraebus fasciatus* (Villers, 1789) – Szarvaskő: Sós-kút-lápa, 2017.04.13., gy, *Quercus petraea*, KT-PÁ-UL.

*Coraebus undatus* (Fabricius, 1787) – Egerbakta: Gyöngyvirág-tető, 2017.09.14., L, *Quercus petraea*, KoT-KT-PÁ-UL – Szarvaskő: Keselyű-hegy, 2017.04.13., +, *Q. petraea*, KT-PÁ-UL.

A faj lárvájának rajzát BÍLÝ (1999) közli: Pl. I, XIX. 1. A fej és az előtor, valamint a potrohvég fótóját az 1. ábra szemlélteti.



1. ábra. A *Coraebus undatus* (Fabricius, 1787) lárvája felülről, a = fej és előtor, b = potrohvég (fotó: Magyar B., Kovács T.)

*Dicerca berolinensis* (Herbst, 1779) – Bélapátfalva: Bél-kő, 2017.03.22., +, *Carpinus betulus*, *Fagus sylvatica*, KT-PÁ-UL; Bél-kő-nyak, 2017.03.22., +, *F. sylvatica*, KT-PÁ-UL; Felső-erdő, 2017.03.22., +, *F. sylvatica*, KT-PÁ-UL; Homonna, 2017.03.22., +, *C. betulus*, KT-PÁ-UL; Jegető-völgy, 2017.03.22., +, *F. sylvatica*, KT-PÁ-UL – Bódvaszilás: Kis-Vécsem-bükk, 2017.03.28., +, *C. betulus*, *F. sylvatica*, HA-KT-MI; Szénhely-oldal, 2017.03.28., +, *F. sylvatica*, HA-KT-MI – Sajóalgóc: Nagy-hegy, 2017.03.31., +, *C. betulus*, BG-KT – Szendrő: Benke-völgy, 2017.03.29., +, *C. betulus*, KA-KP-KT-SzM – Szögliget: Meleg-oldal, 2017.03.30., +, *F. sylvatica*, IÁ-KT-SzM – Szőlősárdó: Nagy-erdő, 2017.03.27., +, *C. betulus*, KT – Varbóc: Ördög-gát, 2017.03.29., +, *C. betulus*, KA-KP-KT-SzM.

*Eurythrea quercus* (Herbst, 1780) – Bélapátfalva: Homonna, 2017.03.22., +, *Quercus petraea*, KT-PÁ-UL – Szarvaskő: Cseres-bérc, 2017.08.31., +, *Q. petraea*, KT-PÁ-UL; Két-hegy, 2017.08.31., +, *Q. petraea*, KT-PÁ-UL.

*Perotis lugubris* (Fabricius, 1777) – Szalonna: Völgyes-oldal, 2014.05.21., I, HA; 2015.05.12., I, HA – Szin: Kuhogy, 2015.06.01., I, BG.

#### CEROPHYTIDAE Latreille, 1834

*Cerophytum elateroides* (Latreille, 1804) – Bélapátfalva: Hegyes-kő, 2017.09.14., +, *Fagus sylvatica*, KoT-KT-PÁ-UL; Jegető-völgy, 2017.03.22., +, *Acer pseudoplatanus*, KT-PÁ-UL; Simony-vár, 2017.04.13., L, *F. sylvatica*, KT-PÁ-UL.

#### ELATERIDAE Leach, 1815

*Ampedus elegantulus* (Schönherr, 1817) – Bélapátfalva: Hálás-orom, 2017.03.22., I, *Alnus glutinosa*, KT-PÁ-UL – Felsőkelecsény: Szakáll-hegy, 2014.05.29., I, *Cerasus avium*, BG – Sajókaza: Kavicsos-bérc, 2017.03.30., I, *Fagus sylvatica*, HA.

*Ampedus nigerrimus* (Lacordaire in Boisduval & Lacordaire, 1835) – Szőlősárdó: Lepinke, 2017.03.27., I, *Quercus petraea*, KT.

*Ampedus praeustus* (Fabricius, 1792) – Egerbakta: Gyöngyvirág-tető, 2017.09.14., I, *Quercus petraea*, KoT-KT-PÁ-UL – Sajóalgóc: Nagy-hegy, 2017.03.31., I, *Q. petraea*, BG-KT – Szőlősárdó: Lepinke, 2017.03.27., I, *Q. petraea*, KT.

*Cardiophorus gramineus* (Scopoli, 1763) – Jósvafő: Fertős-tető, 2017.05.03., I, IÁ-KT-VB – Szögliget: Meleg-oldal, 2017.03.30., I, *Fagus sylvatica*, *Quercus pubescens*, IÁ-KT-SzM.

*Crepidophorus mutilatus* (Rosenhauer, 1847) – Bélapátfalva: Oltár-kő, 2017.09.14., +, *Fagus sylvatica*, KoT-KT-PÁ-UL. *Elater ferrugineus* Linnaeus, 1758 – Szögliget: Meleg-oldal, 2017.03.30., L, +, *Fagus sylvatica*, IÁ-KT-SzM.

*Hypoganus inunctus* (Panzer, 1795) – Jósvafő: Fertős-tető, 2017.05.03., I, IÁ-KT-VB.

*Ischnodes sanguinicollis* (Panzer, 1793) – Bátor: Gyöngyvirág-kert, 2017.05.05., L, *Quercus cerris*, KT-PÁ; 2017.09.14., L, *Q. petraea*, KoT-KT-PÁ-UL – Bélapátfalva: Jegető-völgy, 2017.03.22., L, *Acer pseudoplatanus*, KT-PÁ-UL; Oltár-kő, 2017.09.14., L, *Fagus sylvatica*, KoT-KT-PÁ-UL; Simony-vár, 2017.04.13., L, *F. sylvatica*, KT-PÁ-UL – Bódvaszilás: Szénhely-oldal, 2017.03.28., L, I, *F. sylvatica*, HA-KT-MI – Jósvafő: Acadél-oldal, 2017.05.03., L, *A. platanoides*, IÁ-KT-VB – Serényfalva: Poducsom, 2017.03.31., L, I, *Q. cerris*, BG-KT – Szarvaskő: Keselyű-hegy, 2017.04.13., L, *Q. cerris*, KT-PÁ-UL – Szendrő: Benke-völgy, 2017.03.29., L, I, *Q. cerris*, KA-KP-KT-SzM.

*Limonicus violaceus* (P.W.J. Müller, 1821) – Bélapátfalva: Homonna, 2017.03.22., L, *Quercus petraea*, KT-PÁ-UL; Oltár-kő, 2017.09.14., L, *Fagus sylvatica*, KoT-KT-PÁ-UL; Simony-vár, 2017.04.13., L, *F. sylvatica*, KT-PÁ-UL – Egerbakta: Gyöngyvirág-tető, 2017.09.14., L, I, *Q. petraea*, KoT-KT-PÁ-UL – Felsőtárkány: Hegyes-kő, 2017.09.14., +, *Q. petraea*, KoT-KT-PÁ-UL; Oltár-kő, 2017.09.14., L, *F. sylvatica*, KoT-KT-PÁ-UL – Szarvaskő: Keselyű-hegy, 2017.04.13., L, *Q. cerris*, KT-PÁ-UL – Szendrő: Benke-völgy, 2017.03.29., L, +, *Q. cerris*, KA-KP-KT-SzM.

*Megapenthes lugens* (L Redtenbacher, 1842) – Bélapátfalva: Oltár-kő, 2017.09.14., +, *Fagus sylvatica*, KoT-KT-PÁ-UL; Simony-vár, 2017.04.13., L, *F. sylvatica*, KT-PÁ-UL – Jósvafő: Acadél-oldal, 2017.05.03., L, *Acer platanoides*; +, *F. sylvatica*, IÁ-KT-VB.

#### TROGOSSITIDAE Latreille, 1802

*Grynocharis oblonga* (Linnaeus, 1758) – Bélapátfalva: Bél-kő-nyak, 2017.03.22., I, *Fagus sylvatica*, KT-PÁ-UL; Homonna-tető, 2017.04.13., I, *Quercus petraea*, KT-PÁ-UL; Nagy-szoros, 2017.04.13., +, *F. sylvatica*, KT-PÁ-

UL – Bódvaszilas: Kis-Vecsem-bükk, 2017.03.28., +, *Acer* sp., HA-KT-MI – Szögliget: Meleg-oldal, 2017.03.30., +, *F. sylvatica*, *Q. pubescens*, IÁ-KT-SzZM.

*Thymalus limbatus* (Fabricius, 1787) – Bélapátfalva: Bél-kő-nyak, 2017.03.22., I, *Carpinus betulus*, *Fagus sylvatica*, KT-PÁ-UL; Hegyes-kő, 2017.09.14., I, *Acer campestre*, KoT-KT-PÁ-UL – Jósvafő: Fertős-tető, 2017.05.03., I, *Acer* sp., IÁ-KT-VB – Szögliget: Meleg-oldal, 2017.03.30., I, *Quercus petraea*, IÁ-KT-SzZM.

#### CLERIDAE Latreille, 1802

*Clerus mutillarius* Fabricius, 1775 – Aggtelek: Hollófészek-völgy, 2012.05.20., I, HA; Kis-Galya-tető, 2015.05.29., I, BG – Felsőkelecsény: Falusi-erdő, 2016.05.25., I, BG – Felsőnyárád: Mestergaz, 2015.05.01., I, BG – Imola: Imolai-oldal, 2012.05.23., I, HA – Szin: Nyúzó-tető, 2015.05.18., I, BG – Trizs: Veres-sár, 2015.06.30., I, BG – Zubogy: Csi-ga-dűlő, 2016.05.27., I, BG.

#### CUCUJIDAE Latreille, 1802

*Cucujus cinnaberinus* (Scopoli, 1763) – Aggtelek: Bacsó-nyak, 2015.10.22., L, *Populus tremula*, HA; Barad-la eleje, 2017.04.23., L, *P. tremula*, HA; Első-zsilip, 2014.07.04., L, BG; Ménes-völgy, 2017.05.04., L, +, *Acer campestre*, KT-VB; Mész-hegy (Mogyorós-kúti), 2017.05.04., L, *A. pseudoplatanus*, *Quercus petraea*; I, *Fraxinus excelsior*, KT-VB; Sűgő, 2017.05.04., L, *Acer* sp.; +, *A. platanoides*, KT-VB; Úrbéres-kaszáló, 2014.03.10., I, *P. tremula*, HA – Alsószuha: Holló-pataki-fej, 2017.05.15., I, BG – Bátor: Gyöngyvirág-kert, 2017.09.14., L, B, *Q. petraea*, KoT-KT-PÁ-UL – Bélapátfalva: Angyalszárny, 2017.03.22., L, *P. tremula*, KT-PÁ-UL; Hálás-orum, 2017.03.22., L, *A. pseudoplatanus*, KT-PÁ-UL; Melegvíz-tető, 2017.03.22., L, *Q. petraea*, KT-PÁ-UL; Melegvíz-völgy, 2017.03.22., L, *A. campestre*, *Q. petraea*, KT-PÁ-UL; Mész-völgy, 2017.03.22., L, *Carpinus betulus*, *Salix alba*, KT-PÁ-UL; Nagy-szoros, 2017.04.13., L, *A. pseudoplatanus*, KT-PÁ-UL; Ördög-hegy, 2017.03.22., L, *Ulmus* sp., KT-PÁ-UL; Simon Pál-lápa, 2017.03.22., L, *Ulmus* sp., KT-PÁ-UL; Simony-vár, 2017.04.13., L, *Fagus sylvatica*, KT-PÁ-UL – Bódvaszilas: Kis-Vecsem-bükk, 2017.03.28., L, *A. campestre*, *Q. petraea*, HA-KT-MI; Szénhely-oldal, 2017.03.28., L, *F. sylvatica*, HA-KT-MI – Egerbakta: Nagy-Csató-völgy, 2017.05.05., L, *Q. petraea*, KT-PÁ; Szénkő-völgy, 2017.05.05., L, *Tilia* sp., KT-PÁ – Felsőkelecsény: Falusi-erdő, 2015.04.21., L, BG; Rózsás-tető, 2015.03.16., L, *Pinus sylvestris*, BG; Tövises-völgy, 2014.06.11., L, BG – Felsőnyárád: Őr-hegy, 2015.03.16., L, *P. sylvestris*, BG – Felsőtárkány: Mész-völgy, 2017.03.22., L, *A. campestre*, KT-PÁ-UL; Ol-tár-kő, 2017.09.14., L, *F. excelsior*, KoT-KT-PÁ-UL; Simon Pál-lápa, 2017.03.22., L, *S. caprea*, KT-PÁ-UL – Imola: Törés-oldal, 2017.04.24., I, BG – Jósvafő: Fertős-tető, 2017.05.03., L, *Q. petraea*, IÁ-KT-VB – Kelemér: Piroška-hegy, 2015.08.20., L, *P. tremula*, HA – Martonyi: Bükkös, 2014.07.21., L, *F. sylvatica*, HA; Nagy-Rednek-völgy, 2014.03.18., L, *P. tremula*, HA – Sajóalgóc: Nagy-hegy, 2017.03.31., L, *A. campestre*, BG-KT – Sajókaza: Kavicsos-bérc, 2017.03.30., I, BG – Serényfalva: Poducsom, 2017.03.31., +, *Q. petraea*, BG-KT – Szarvaskő: Gilitka-völgy, 2017.08.31., L, *A. campestre*, KT-PÁ-UL; Rocska-völgy, 2017.08.31., L, *F. excelsior*, *Q. petraea*, KT-PÁ-UL – Szendrő: Közép-hegy, 2017.03.29., L, I, *Q. petraea*, KA-KP-KT-SzZM – Szinpetri: Nyírjes, 2015.04.24., L, *P. tremula*, HA – Szögliget: Ménes-tető, 2016.07.15., L, *F. sylvatica*, BG.

#### MELANDRYIDAE Leach, 1815

*Melandrya caraboides* (Linnaeus, 1761) – Bódvaszilas: Sós-láda, 2017.03.28., +, *Fagus sylvatica*, HA-KT-MI.

#### ZOPHERIDAE Solier, 1834

*Endophloeus markovichianus* (Piller et Mitterpacher, 1793) – Bátor: Gyöngyvirág-kert, 2017.09.14., I, *Quercus petraea*, KoT-KT-PÁ-UL – Szarvaskő: Keselyű-hegy, 2017.04.13., I, *Q. petraea*, KT-PÁ-UL.

*Pycnomerus terebrans* (Olivier, 1790) – Egerbakta: Gyöngyvirág-tető, 2017.09.14., I, *Quercus petraea*, KoT-KT-PÁ-UL.

TENEBRIONIDAE Latreille, 1802

*Diaperis boleti* (Linnaeus, 1758) – Bódvaszilas: Szénhely-oldal, 2015.03.10., I, BG-HA.

*Neomida haemorrhoidalis* (Fabricius, 1787) – Aggtelek: Sűgő, 2017.05.04., I, bükkön levő *Fomes fomentarius*, KT-VB – Bélapátfalva: Erős-fő, 2017.04.13., +, bükkön levő *F. fomentarius*, KT-PÁ-UL; Simony-vár, 2017.04.13., +, bükkön levő *F. fomentarius*, KT-PÁ-UL – Bódvaszilas: Szénhely-oldal, 2017.03.28., I, bükkön levő *F. fomentarius*, HA-KT-MI – Jósvafő: Acadél-oldal, 2017.05.03., I, bükkön levő *F. fomentarius*, IÁ-KT-VB – Szögliget: Meleg-oldal, 2017.03.30., I, bükkön levő *F. fomentarius*, IÁ-KT-SzM.

*Platydema dejeani* Laporte de Castelnau & Brullé, 1831 – Bódvarákó: Blaskó-völgy, 2017.03.29., I, *Fagus sylvatica*, KA-KP-KT-SzM.

*Tenebrio opacus* Duftschmid, 1812 – Bátor: Gyöngyvirág-kert, 2017.09.14., +, *Quercus petraea*, KoT-KT-PÁ-UL – Bélapátfalva: Hegyes-kő, 2017.09.14., +, *Q. petraea*, KoT-KT-PÁ-UL; Nagy-szoros, 2017.04.13., +, *Fagus sylvatica*, KT-PÁ-UL; Simony-vár, 2017.04.13., +, *F. sylvatica*, KT-PÁ-UL – Egerbakta: Gyöngyvirág-tető, 2017.09.14., +, *Q. petraea*, KoT-KT-PÁ-UL – Felsőtárkány: Hegyes-kő, 2017.09.14., +, *Q. petraea*, KoT-KT-PÁ-UL – Szögliget: Meleg-oldal, 2017.03.30., +, *F. sylvatica*, IÁ-KT-SzM.

*Utoma culinaris* (Linnaeus, 1758) – Bódvaszilas: Szénhely-oldal, 2015.03.10., I, *Fagus sylvatica*, BG-HA.

PROSTOMIDAE C. G. Thomson, 1859

*Prostomis mandibularis* (Fabricius, 1801) – Szögliget: Lizina-oldal, 2015.03.25., I, *Fagus sylvatica*, HA.

OEDEMERIDAE Latreille, 1810

*Sparedrus testaceus* (Andersch, 1797) – Szögliget: Zábozi-szőlők, 2015.05.20., I, HA.

MELOIDAE Gyllenhal, 1810

*Meloe cicatricosus* Leach, 1815 – Felsőnyárad: Németh-tag, 2016.05.06., I, BG.

*Meloe rugosus* Marsham, 1802 – Szalonna: Köszvényes-tag, 2014.10.07., I, HA.

PYROCHROIDAE Latreille, 1807

*Schizotus pectinicornis* (Linnaeus, 1758) – Aggtelek: Ménes-völgy, 2017.05.04., L, *Fagus sylvatica*, KT-VB; Mész-hegy (Mogyorós-kúti), 2017.05.04., L, *Quercus petraea*, KT-VB; Sűgő, 2017.05.04., L, *Sorbus torminalis*, KT-VB – Alsószuha: Kő-pataki-fej, 2017.04.28, I, BG-HA – Bélapátfalva: Angyalszárny, 2017.03.22., L, *Populus tremula*, KT-PÁ-UL; Hagymás-völgy, 2017.03.22., L, *Carpinus betulus*, *Cerasus avium*, KT-PÁ-UL; Holtember-tető, 2017.03.22., L, *F. sylvatica*, KT-PÁ-UL; Jegető-völgy, 2017.03.22., L, *Fraxinus* sp., KT-PÁ-UL; Melegvíz-völgy, 2017.03.22., L, *Acer campestre*, *Q. petraea*, KT-PÁ-UL; Mész-völgy, 2017.03.22., L, *A. campestre*, *Alnus glutinosa*, *C. betulus*, KT-PÁ-UL; Simon Pál-lápa, 2017.03.22., L, *F. sylvatica*, *Salix caprea*, KT-PÁ-UL – Bódvaszilas: Kis-Vecsem-bükk, 2017.03.28., L, *A. campestre*, *C. betulus*, *S. torminalis*, HA-KT-MI; Szénhely-oldal, 2017.03.28., L, *F. sylvatica*; +, *S. torminalis*, HA-KT-MI – Felsőkelecsény: Rózsás-tető, 2012.04.26., I, BG – Felsőnyárad: Csörgős-patak, 2015.05.05., I, BG; Mestergaz, 2014.05.12., I, BG – Felsőtárkány: Mész-völgy, 2017.03.22., L, *A. campestre*, KT-PÁ-UL; Oltár-kő, 2017.09.14., L, *C. betulus*, KoT-KT-PÁ-UL; Simon Pál-lápa, 2017.03.22., L, *S. caprea*, KT-PÁ-UL – Jósvafő: Fertős-tető, 2017.05.03., L, *F. sylvatica*, *F. excelsior*, IÁ-KT-VB; Tohonya-völgy, 2007.07.08., I, HA – Martonyi: Róna-Bükk-völgy, 2017.03.29., L, *C. avium*, KA-KP-KT-SzM – Putnok: Szörnyű-völgy, 2017.03.31., L, *Tilia* sp., BG-KT – Sajóalgóc: Nagy-pallag, 2017.05.05, I, BG – Serényfalva: Bucsenka, 2017.03.31., B, *C. avium*, BG-KT – Szarvaskő: Gilitka-völgy, 2017.08.31., L, *A. campestre*, *C. avium*, KT-PÁ-UL; Keselyű-hegy, 2017.04.13., L, *Q. petraea*, KT-PÁ-UL; Rocska-völgy, 2017.08.31., L, *A. campestre*, *A. glutinosa*, *F. excelsior*, *T. cordata*, *Ulmus*

*glabra*; +, *A. campestre*, KT-PÁ-UL – Szögliget: Csizma-kő, 2017.03.30., L, *F. sylvatica*, IÁ-KT-SzM; Meleg-oldal, 2017.03.30., L, *F. sylvatica*, IÁ-KT-SzM; Ménes-völgy, 2015.05.20., I, HA-KT, 2017.05.04., L, *C. avium*, KT-VB – Szőlőszardó: Lepinke, 2017.03.27., L, *Q. petraea*, KT; Nagy-erdő, 2017.03.27., L, *S. caprea*, KT; Vaskapu, 2017.03.27., L, *Q. cerris*, KT.

#### CERAMBYCIDAE Latreille, 1802

*Aegosoma scabricorne* (Scopoli, 1763) – Bódvaszilas: Szénhely-oldal, 2017.03.28., +, *Fagus sylvatica*, HA-KT-MI – Jósvafő: Belterület, 2004.07.30., I, HA – Kelemér: Piroska-hegy, 2017.06.01., +, *Quercus petraea*, HA – Kurityán: Ormos-hegy, 2015.06.27., I, BG – Szögliget: Meleg-oldal, 2017.03.30., +, *F. sylvatica*, IÁ-KT-SzM.

*Anisorus quercus* (Götz, 1783) – Aggtelek: Magas-hegy, 2015.05.29., I, BG – Bódvaszilas: Kis-Vecsem-bükk, 2017.03.28., +, HA-KT-MI.

*Anoplodera sexguttata* (Fabricius, 1775) – Alsószuha: Bagomé, 2015.05.29., I, HA – Dubicsány: Galgóci-oldal, 2017.05.26, I, BG – Jósvafő: Lófej-völgy, Éles-hegy, 1999.05.27., id. KT-KT; Lófej-völgy, Második-zsilip, 1999.05.27., id. KT-KT – Sajókaza: Domonyó-hegy, 2017.05.17, I, BG – Szögliget: Öreg-tető, 2015.06.11., I, BG – Szőlőszardó: Lepinke, 2017.03.27., +, *Quercus petraea*, KT.

*Aromia moschata* (Linnaeus, 1758) – Bélapátfalva: Nagy-szoros, 2017.04.13., +, *Salix caprea*, KT-PÁ-UL.

*Asemum striatum* (Linnaeus, 1758) – Szögliget: Meleg-oldal, 2015.05.20., I, BG.

*Calamobius filum* (Rossi, 1790) – Felsőnyárad: Mestergaz, 2014.05.31., I, BG – Izsófalva: József-oldal, 2016.05.23., I, BG – Jákfalva: Meleg-oldal, 2016.06.15., I, BG – Kurityán: belterület, 2014.05.20., I, BG; Malom-mező, 2015.06.03., I, BG; Susa-tető, 2015.06.03., I, BG; Szuha, 2017.05.30, I, BG – Múcsony: Cseres-szőlő, 2017.06.07, I, BG – Putnok: Tehéntánc, 2016.06.06., I, BG-VV – Rudolftelep: Cseres-szőlő, 2017.06.07, I, BG; Edelényi-legelő, 2017.06.19, I, BG – Sajóalgóc: Nagy-hegy, 2017.06.14, I, BG – Sajókaza: Szeles-tag, 2014.06.07., I, BG – Zubogy: Suba-oldal, 2017.06.12, I, BG.

*Callimoxys gracilis* (Brullé, 1832) – Aggtelek: Almás-völgy, 2015.05.29., I, BG – Felsőkelecsény: Csörgős-patak, 2013.05.20., I, BG; Szakáll-szőlő, 2012.05.18., I, BG – Felsőnyárad: Csörgős-patak völgye, 2012.05.26., I, BG; Kelecsényi-úton-felüli-dűlő, 2014.05.25., I, BG; 2015.05.17., I, BG; Mestergaz, 2012.05.08., I, BG; 2012.05.20., I, BG; Válás-út alja, 2012.05.01., I, BG – Kurityán: Korító, 2016.05.16., I, BG.

*Cerambyx cerdo* Linnaeus, 1758 – Aggtelek: Szelcepuszta, 2017.03.30., +, *Quercus robur*, IÁ-KT-SzM – Alsószuha: Nagy-Berek-oldal, 2016.11.17., +, *Quercus* sp., BG-Sielaff Gergő – Bátor: Apró-ormok, 2017.05.05., L, +, *Q. petraea*, KT-PÁ; 2017.09.14., +, *Q. petraea*, KoT-KT-PÁ-UL; Gyöngyvirág-kert, 2017.05.05., +, *Q. petraea*, KT-PÁ; 2017.09.14., L, +, *Q. petraea*, KoT-KT-PÁ-UL – Bélapátfalva: Erős-fő, 2017.04.13., L, +, *Q. petraea*, KT-PÁ-UL; Holtember-tető, 2017.03.22., +, *Q. petraea*, KT-PÁ-UL; Homonna, 2017.03.22., +, *Q. petraea*, KT-PÁ-UL; Homonna-tető, 2017.04.13., L, +, *Q. petraea*, KT-PÁ-UL; Melegvíz-tető, 2017.03.22., +, *Q. petraea*, KT-PÁ-UL – Dubicsány: Dienes-hegy, 2017.03.31., L, +, *Q. petraea*, BG-KT; Galgóci-oldal, 2017.05.05., +, *Quercus* sp., BG; 2017.05.26., +, *Quercus* sp., BG; Gyöngyös-hegy, 2017.03.31., +, *Q. petraea*, BG-KT – Egerbakta: Gyöngyvirág-kert, 2017.09.14., +, *Q. petraea*, KoT-KT-PÁ-UL; Gyöngyvirág-tető, 2017.09.14., L, *Q. cerris*; L, +, *Q. petraea*, KoT-KT-PÁ-UL; Kis-Csató, 2017.05.05., L, +, *Q. petraea*; +, *Q. cerris*, KT-PÁ; Nagy-csató, 2017.05.05., L, *Q. petraea*, KT-PÁ; Nagy-Csató-völgy, 2017.05.05., L, *Q. petraea*, KT-PÁ; Nagy-Pásztor-lápa, 2017.05.05., +, *Q. petraea*, KT-PÁ; Pásztor-bérc, 2017.05.05., +, *Q. petraea*, KT-PÁ; Szent-tető, 2017.05.05., L, *Q. petraea*, KT-PÁ – Felsőkelecsény: Galagonyás, 2016.04.07., +, *Quercus* sp., BG; Rózsás-tető, 2016.04.07., +, *Quercus* sp., BG; 2017.04.12., +, *Quercus* sp., BG – Felsőtárkány: Hegyes-kő, 2017.09.14., +, *Q. petraea*, KoT-KT-PÁ-UL – Jákfalva: Hegyes-tető, 2016.05.25., +, *Quercus* sp., BG; Meleg-oldal, 2016.02.24., +, HA – Kelemér: Mohos-vár, 2015.08.20., +, *Q. petraea*, HA; Piroska-hegy, 2015.08.20., +, *Q. petraea*, HA – Putnok: Szörnyű-völgy, 2017.02.09., +, HA; Szörnyű-völgy, 2017.03.31., +, *Q. petraea*, BG-KT – Sajóalgóc: Nagy-hegy, 2017.03.10., +, *Q. cerris*, BG; 2017.03.31., L, *Q. petraea*; L, +, *Q. pubescens*, BG-KT; 2017.05.26., +, *Quercus* sp., BG – Sajókaza: Domonyó-hegy, 2017.03.30., +, *Quercus* sp., BG; 2017.05.17., +, *Quercus* sp., BG; 2017.06.27., +, *Quercus* sp., BG; Nagy-erdő, 2016.04.05., +, *Quercus* sp., BG; 2017.03.17., +, *Quercus* sp., BG; Nyáradi-oldal, 2016.04.05., +, *Quercus* sp., BG; Pocsány-erdő, 2017.05.11., +, BG – Serényfalva: Poducsom, 2017.03.31., +, *Q. petraea*, BG-KT; Szörnyű-völgy, 2017.03.31., +, *Q. petraea*, BG-KT – Szarvaskő: Cseres-bérc, 2017.08.31., +, *Q. petraea*, KT-PÁ-UL; Gilitka-völgy, 2017.08.31., +, *Q. petraea*, KT-PÁ-UL; Keszelyű-hegy, 2017.04.13., L, +, *Q. cerris*; L, +, *Q. petraea*, KT-PÁ-UL; Két-hegy, 2017.08.31., L, +, *Q. cerris*; L, +, *Q. petraea*; +, *Q. pubescens*, KT-PÁ-UL; Kis-hegy, 2017.08.31., +, *Q. petraea*, KT-PÁ-UL; Rocska-völgy, 2017.08.31., +, *Q. petraea*, KT-PÁ-UL; Sáros-lápa, 2017.08.31., +, *Q. petraea*, KT-PÁ-UL; Sós-kút-lápa, 2017.04.13., +, *Q. petraea*,

KT-PÁ-UL – Szendrő: Benke-völgy, 2017.03.29., +, *Q. pubescens*, KA-KP-KT-SzM; Közép-hegy, 2017.03.29., L, +, *Q. petraea*, KA-KP-KT-SzM – Szin: Szelcepuszta, 2017.03.30., +, *Q. robur*, IÁ-KT-SzM – Szögliget: Meleg-oldal, 2017.03.30., +, *Q. petraea*, IÁ-KT-SzM – Tornabarakony: Rákó-oldal, 2015.06.17., +, BG-HA; Somos, 2015.06.17., +, BG-HA.

**Cerambyx scopoli** Füsslin, 1775 – Aggtelek: Andrási-oldal, 2017.05.03., +, *Fagus sylvatica*, IÁ-KT-SzÁ-VB; belterület, 2010.07.04., I, HA; Hollófészek-völgy, 2007.05.14., I, HA; 2008.05.12., I, HA; 2012.05.20., I, HA; Sűgő, 2017.05.04., +, *F. sylvatica*, KT-VB – Alsószuha: Bagomér, 2015.05.29., I, HA – Alsótelekes: Szén-völgy, 2017.03.29., +, *Acer campestre*, KA-KP-KT-SzM – Bátor: Gyöngyvirág-kert, 2017.09.14., +, *Quercus petraea*, KoT-KT-PÁ-UL – Bélapátfalva: Bél-kő-nyak, 2017.03.22., +, *F. sylvatica*, KT-PÁ-UL; Csupány-kő, 2017.04.13., L, *F. sylvatica*, KT-PÁ-UL; Erős-fő, 2017.04.13., L, +, *F. sylvatica*, KT-PÁ-UL; Hagymás-völgy, 2017.03.22., L, +, *Cerasus avium*; +, *Q. petraea*, KT-PÁ-UL; Holtember-tető, 2017.03.22., +, *F. sylvatica*, KT-PÁ-UL; Homonna, 2017.03.22., +, *Sorbus* sp., *Q. petraea*, KT-PÁ-UL; Mész-völgy, 2017.03.22., +, *A. pseudoplatanus*, *Corylus avellana*, KT-PÁ-UL; Nagy-szoros, 2017.04.13., +, *F. sylvatica*, KT-PÁ-UL; Sándor-hegy, 2017.03.22., +, *F. sylvatica*, KT-PÁ-UL; Simony-vár, 2017.04.13., +, *F. sylvatica*, KT-PÁ-UL – Bódvarákó: Blaskó-oldal, 2017.03.29., L, *C. avium*, KA-KP-KT-SzM – Bódvaszilás: Kis-Vecsembükk, 2017.03.28., L, +, *Q. petraea*; +, *Acer* sp., HA-KT-MI – Egerbakta: Nagy-Csató-völgy, 2017.05.05., +, *Q. petraea*, KT-PÁ; Orosz-vár, 2017.05.05., +, *Q. petraea*, KT-PÁ – Égerszög: Pilinka-tető, 2015.06.26., I, BG-HA – Felsőkelecsény: Aradvány-erdő, 2017.05.29, I, BG; Falusi-erdő, 2016.05.25., I, BG; Hársas-hegy, 2014.06.04., I, BG – Felsőnyárád: Mestergaz, 2016.05.12., I, BG – Felsőtárkány: Hegyes-kő, 2017.09.14., +, *Q. petraea*, KoT-KT-PÁ-UL – Gömörészőlős, 2003.06.02., I, HA – Imola: Imolai-oldal, 2012.05.23., I, HA; Törés-oldal, 2017.06.12, I, BG – Jósza-fő: Fertős-tető, 2017.05.03., +, *Q. petraea*, IÁ-KT-VB; Lófej-völgy, 2006.06.13., I, HA; Nagy-szod-völgy, 2017.05.03., L, *F. sylvatica*, IÁ-KT-VB – Martonyi: Róna-Bükk-völgy, 2017.03.29., +, *C. avium*, KA-KP-KT-SzM – Putnok: Fehérlovas, 2017.06.15, I, HA; Nyaras, 2009.05.08., I, HA; Szörnyű-völgy, 2017.03.31., +, *A. campestre*, *Malus domestica*, BG-KT – Ragály: Nagy-erdő, 2016.06.07., I, BG – Sajógalgóc: Nagy-hegy, 2017.03.31., +, *A. campestre*, BG-KT – Sajókaza: Angyal-hegy, 2014.05.01., I, BG; Domonyó-hegy, 2017.05.17, I, BG; Nagy-erdő, 2016.05.06., I, BG – Serényfalva: Bucsenka, 2017.03.31., +, *F. sylvatica*, BG-KT; Sapica, 2017.05.15, I, BG-HA – Szarvaskő: Gilitka-völgy, 2017.08.31., +, *A. campestre*, *C. avium*, KT-PÁ-UL; Keselyű-hegy, 2017.04.13., L, *A. campestre*, *S. torminalis*, *Q. petraea*; +, *Carpinus betulus*, *Q. petraea*, KT-PÁ-UL; Két-hegy, 2017.08.31., +, *Q. petraea*, KT-PÁ-UL; Rocska-völgy, 2017.08.31., L, *C. betulus*, *Q. petraea*; +, *A. campestre*, *C. betulus*, *Fraxinus excelsior*, *Q. petraea*, KT-PÁ-UL; Sáros-lápa, 2017.08.31., +, *Q. petraea*, KT-PÁ-UL – Szendrő: Közép-hegy, 2017.03.29., +, *C. betulus*, *C. avium*, KA-KP-KT-SzM – Szögliget: Meleg-oldal, 2017.03.30., +, *Q. petraea*, IÁ-KT-SzM – Szőlőszárdó: Nagy-erdő-oldal, 2017.03.27., +, *C. betulus*, KT; Vaskapu, 2017.03.27., +, *Q. cerris*, KT – Szuha-fő: Hármashatár, 2008.05.12., I, HA – Teresztenye: Almás-szőlő, 2014.05.09., I, HA – Zubogy: Csiga-dűlő, 2016.05.27., I, BG; Vadászaházi-erdő, 2016.05.27., I, BG.

**Cortodera holosericea** (Fabricius, 1801) – Felsőnyárád: Mestergaz, 2012.05.20., I, BG; 2013.05.18., I, BG; 2014.05.20., I, BG; 2015.05.24., I, BG; 2016.05.16., I, BG; 2017.05.29, I, BG – Gömörészőlős: Kasza-hegy-dűlő, 2014.06.05., I, BG-HA; Pozsok-völgy, 2015.06.04., I, HA; Szőlő-hegy, 2015.06.04., I, HA – Jósza-fő: Köves-bérc, 2014.05.21., I, BG – Putnok: Hegyes-tető, 2016.06.06., I, BG – Szin: Csemer-oldal, 2015.05.18., I, BG – Szőlőszárdó: Zabanyik-hegy, 2009.05.24., I, HA; 2010.06.07., I, HA.

**Isotomus speciosus** (Schneider, 1787) – Aggtelek: belterület, 2005.07.30., I, HA – Jósza-fő: belterület, 2007.07.27., I, HA. **Leptura aurulenta** (Fabricius, 1792) – Aggtelek: Magas-hegy, 2015.07.15., I, BG; Mellyesz-hegy, 2008.07.27., I, HA – Jósza-fő: Kecő-völgy, 2015.07.15., I, BG; Somos-tető, 2015.07.15., I, BG – Kánó: Nagy-völgy, 2015.07.21., I, BG – Martonyi: Bükk-völgy, 2014.07.21., I, BG-HA; Nagy-Rednek-völgy, 2014.07.02., I, GE-HA – Trizs: Diós-oldal, 2015.06.30., I, BG.

**Monochamus sartor** (Fabricius, 1787) – Aggtelek: Andrási-oldal, 2017.05.03., +, *Picea abies*, IÁ-KT-SzÁ-VB.

**Necydalis ulmi** Chevrolat, 1863 – Bélapátfalva: Erős-fő, 2017.04.13., +, *Fagus sylvatica*, KT-PÁ-UL.

**Oberea linearis** (Linnaeus, 1761) – Aggtelek: Ménes-völgy, 2015.06.12., I, BG – Jósza-fő: Lófej-völgy, Gerge-bérc, 1999.05.27., id. KT-KT.

**Pachyta quadrimaculata** (Linnaeus, 1758) – Szögliget: Zúgó alatt, 2015.06.11., I, BG.

**Pedostrangalia revestita** (Linnaeus, 1767) – Dubicsány: Galgóci-oldal, 2017.05.05, I, BG.

**Poecilium rufipes** (Fabricius, 1776) – Jósza-fő: Palonták-oldal, 1999.05.13., Kovács Dóra-id. KT-KT.

**Purpuricenus kaehleri** (Linnaeus, 1758) – Szalonna: Hársas-oldal, 2015.07.09., I, HA.

**Rhamnusium bicolor** (Schrank, 1781) – Bélapátfalva: Nagy-szoros, 2017.04.13., +, *Fagus sylvatica*, KT-PÁ-UL.

**Rosalia alpina** (Linnaeus, 1758) – Aggtelek: Hosszú-völgy, 2014.07.10., I, BG; Mész-hegy (Mogyorós-kúti), 2017.05.04., +, *Acer campestre*, *Fagus sylvatica*, KT-VB; Patkós-oldal, 2015.07.22., I, BG-HA; Sűgő, 2017.05.04., +, *A. platanoides*,

*F. sylvatica*,KT-VB; Szelcepusztai-oldal, 2015.07.22., I, BG-HA – Bélapátfalva: Bél-kő, 2017.03.22., +, *A. campestre*, *F. sylvatica*, KT-PÁ-UL; Bél-kő-nyak, 2017.03.22., +, *F. sylvatica*, KT-PÁ-UL; Csuhány-kő, 2017.04.13., L, *F. sylvatica*, KT-PÁ-UL; Erős-fő, 2017.04.13., +, *F. sylvatica*, KT-PÁ-UL; Felső-erdő, 2017.03.22., +, *F. sylvatica*, KT-PÁ-UL; Hálás-orom, 2017.03.22., +, *A. pseudoplatanus*, KT-PÁ-UL; Hegyes-kő, 2017.09.14., +, *F. sylvatica*, *Ulmus glabra*, KoT-KT-PÁ-UL; Holtember-tető, 2017.03.22., +, *F. sylvatica*, KT-PÁ-UL; Homonna-tető, 2017.04.13., L, +, *F. sylvatica*, KT-PÁ-UL; Jegető-völgy, 2017.03.22., +, *F. sylvatica*, KT-PÁ-UL; Melegvíz-tető, 2017.03.22., +, *A. campestre*, KT-PÁ-UL; Mész-völgy, 2017.03.22., +, *A. pseudoplatanus*, KT-PÁ-UL; Nagy-szoros, 2017.04.13., +, *F. sylvatica*, KT-PÁ-UL; Oltár-kő, 2017.09.14., +, *A. campestre*, *A. pseudoplatanus*, KoT-KT-PÁ-UL; Ördög-hegy, 2017.03.22., +, *F. sylvatica*, KT-PÁ-UL; Őr-kő, 2017.03.22., +, *A. pseudoplatanus*, KT-PÁ-UL; Simon Pál-lápa, 2017.03.22., +, *F. sylvatica*, KT-PÁ-UL; Simony-vár, 2017.04.13., L, +, *F. sylvatica*, KT-PÁ-UL; Sötét-lápa, 2017.04.13., +, *F. sylvatica*, KT-PÁ-UL – Bódvaszilas: Kis-Vecsem-bükk, 2013.07.18., I, BG; 2017.03.28., +, *A. campestre*, *F. sylvatica*, HA-KT-MI; Kónya, 2013.07.18., I, BG-HA; Nagy-Vecsem-bükk, 2013.07.18., I, BG-HA; Pályi-völgy, 2013.07.18., I, HA; Sima-kő, 2013.07.18., I, BG-HA; Sós-láda, 2017.03.28., +, *F. sylvatica*, HA-KT-MI; Szabó-pallag, 2013.07.18., I, BG-HA; Szénhely-oldal, 2011.07.19., I, HA; 2017.03.28., +, *F. sylvatica*, HA-KT-MI – Felsőtárkány: Hegyes-kő, 2017.09.14., +, *F. sylvatica*, KoT-KT-PÁ-UL; Messzelátó, 2017.03.22., +, *F. sylvatica*, KT-PÁ-UL; Oltár-kő, 2017.09.14., +, *F. sylvatica*, KoT-KT-PÁ-UL – Jósvafő: Acadél-oldal, 2017.05.03., +, *F. sylvatica*, IÁ-KT-VB; Fertős-tető, 2017.05.03., +, *Acer* sp., *A. campestre*, IÁ-KT-VB – Szarvaskő: Gilitka-völgy, 2017.08.31., +, *A. campestre*, KT-PÁ-UL; Rocska-völgy, 2017.08.31., +, *A. campestre*, KT-PÁ-UL – Szilvásvárad: Bikk, 2017.03.22., +, *F. sylvatica*, KT-PÁ-UL – Szin: Zöldes-bérc, 2013.07.05., I, BG; 2013.07.09., I, BG – Szögliget: Kecskés-töbrök, 2012.06.27., I, HA; Közép-tető, 2012.06.27., I, HA; Meleg-oldal, 2017.03.30., +, *F. sylvatica*, IÁ-KT-SzM; Vár-kert, 2009.11.18., +, *A. campestre*, JI-KT – Tormanádaska: Alsó-hegy plató, 2013.07.16., I, BG-HA.

***Saperda octopunctata*** (Scopoli, 1772) – Bódvaszilas: Kis-Vecsem-bükk, 2017.03.28., L, *Tilia cordata*, HA-KT-MI. ***Saperda punctata*** (Linnaeus, 1767) – Bélapátfalva: Holtember-tető, 2017.03.22., L, *Ulmus* sp., KT-PÁ-UL; Nagy-szoros, 2017.04.13., +, *U. glabra*, KT-PÁ-UL; Ördög-hegy, 2017.03.22., +, *Ulmus* sp., KT-PÁ-UL – Jósvafő: Fertős-tető, 2017.05.03., +, *U. glabra*, IÁ-KT-VB – Szarvaskő: Gilitka-völgy, 2017.08.31., +, *U. glabra*, KT-PÁ-UL; Rocska-völgy, 2017.08.31., +, *U. glabra*, KT-PÁ-UL.

***Saperda scalaris*** (Linnaeus, 1758) – Aggtelek: Büdös-kút, 2015.06.12., I, BG; Mogyorós-kúti-rétek, 2015.05.20., I, HA-Puskás Gellért – Bélapátfalva: Hagymás-völgy, 2017.03.22., L, *Cerasus avium*, KT-PÁ-UL; Pes-kő-katlan, 2017.09.14., +, *Sorbus torminalis*, KoT-KT-PÁ-UL – Bódvarákó: Blaskó-oldal, 2017.03.29., L, *C. avium*, KA-KP-KT-SzM – Bódvaszilas: Szénhely-oldal, 2017.03.28., +, *C. avium*, HA-KT-MI – Szarvaskő: Rocska-völgy, 2017.08.31., +, *Alnus glutinosa*, KT-PÁ-UL – Szendrő: Közép-hegy, 2017.03.29., +, *C. avium*, KA-KP-KT-SzM – Szögliget: Ménes-völgy, 2017.05.04., +, *C. avium*, KT-VB.

***Semanotus russicus*** (Fabricius, 1776) – Aggtelek: Kis-hegy, 2014.03.10., I, HA; Poronya-hegy, 2014.03.18., +, *Juniperus communis*, HA – Égerszög: Nagy-hegy, 2014.03.31., +, *J. communis*, BG-HA; Tó lápa, 2014.03.31., I, BG-HA – Jákfalva: Nyírjes, 2014.03.26., +, *J. communis*, BG – Jósvafő: Hegy-erdő, 2014.03.28., I; +, *J. communis*, BG – Szin: Kis-Kopolya-völgy, 2014.03.18., +, *J. communis*, HA; Kis-Szövetény-völgy, 2014.03.18., +, *J. communis*, BG – Szögliget: Meleg-oldal, 2017.03.30., +, *J. communis*, IÁ-KT-SzM.

***Tetropium fuscum*** (Fabricius, 1787) – Szögliget: Meleg-oldal, 2015.05.20., +, BG.

***Theophilea subcylindricollis*** Hladil, 1988 – Aggtelek: Katrinca-dűlő, 2014.05.30., I, BG – Felsőkelecsény: Száraz-rét, 2014.05.29., I, BG – Felsőnyárad: Kelecsényi-úton-aluli-dűlő, 2014.05.25., I, BG; 2015.05.17., I, BG; 2016.06.21., I, BG; Mestergaz, 2015.04.30., I, BG; Szuha alja, 2014.05.31., I, BG – Gömörszörös: Pozsok-völgy, 2014.06.05., I, BG-HA – Izsófalva: Kavicsos, 2016.05.19., I, BG; Mogyoróska, 2014.05.23., I, BG; Sűrű-tető, 2014.05.23., I, BG – Kurityán: Kazai-oldal, 2016.05.10., I, BG; Temető alj, 2016.05.10., I, BG – Múcsony: Lác-völgy, 2017.05.19, I, BG; Parti-szőlő, 2017.05.19, I, BG; Templom felett, 2017.05.19, I, BG – Sajóalgóc: Padi-földek, 2017.05.05, I, BG – Sajókaza: Csüre, 2017.05.11, I, BG; Palotás, 2017.05.11, I, BG – Szin: Jósfa, 2016.06.13., I, BG; Peres, 2015.06.01., I, BG – Zubogy: Borsó-szer, 2016.05.27., I, BG; Suba-oldal, 2016.05.18., I, BG.

***Trichoferus pallidus*** (Olivier, 1790) – Bélapátfalva: Erős-fő, 2017.04.13., +, *Quercus petraea*, KT-PÁ-UL – Szarvaskő: Keselyű-hegy, 2017.04.13., +, *Q. petraea*, KT-PÁ-UL.

#### CHRYSOMELIDAE Latreille, 1802

***Tituboea macropus*** (Illiger, 1800) – Edelény: Császtai-völgy, 2017.06.19, I, BG – Rudolftelep: Császtai-bércjáró, 2017.06.19, I, BG.

*Platyrhinus resinosus* (Scopoli, 1763) – Aggtelek: Első-zsilip, 2014.07.04., I, BG; Patkós-oldal, 2013.07.05., I, BG.

CURCULIONIDAE Latreille, 1802

*Gasterocercus depressirostris* (Fabricius, 1792) – Aggtelek: Mész-hegy (Mogyorós-kúti), 2017.05.04., +, *Quercus petraea*, KT-VB – Egerbakta: Kis-Csató, 2017.05.05., B, *Q. petraea*, KT-PÁ – Szarvaskő: Keselyű-hegy, 2017.04.13., L, +, *Q. petraea*, KT-PÁ-UL; Két-hegy, 2017.08.31., +, *Q. petraea*, KT-PÁ-UL.

### Eredmények, értékelés

A cikk 93 bogárfaj adatait közli, melyek közül 6 közösségi jelentőségű: *Lucanus cervus*, *Osmoderma eremita*, *Limoniscus violaceus*, *Cucujus cinnaberinus*, *Cerambyx cerdo*, *Rosalia alpina*, 3 fokozottan védett (*O. eremita*, *Eurythyrea quercus*, *L. violaceus*) és további 49 védett.

Faunisztikai szempontból kiemelendő fajok: *Crepidophorus mutilatus*, *Monochamus sartor*, *Pachyta quadrimaculata*.

A következő fajok újak a Bükk: *Crepidophorus mutilatus* (Elateridae, vö.: KOVÁCS & NÉMETH 2012) és az Aggteleki-karszt faunájára: *Aesalus scarabaeoides*, *Sinodendron cylindricum*, *Gnorimus variabilis*, *Oryctes nasicornis*, *Protaetia affinis*, *P. fieberi*, *P. lugubris* (Lucanidae, Scarabaeidae, vö.: NÁDAI & MERKL 1999); *Anthaxia hungarica*, *Chrysobothrys affinis*, *Dicerca berolinensis* (Buprestidae, vö.: MUSKOVITS & HEGYESSY 2002); *Ampedus nigerrimus*, *A. praeustus*, *Cardiophorus gramineus*, *Elater ferrugineus*, *Ischnodes sanguinicornis*, *Limoniscus violaceus*, *Megapenthes lugens* (Elateridae, vö.: NÉMETH & MERKL 2009); *Grynocharis oblonga*, *Thymalus limbatus*, *Clerus mutillarius* (Trogossitidae, Cleridae, vö.: SZALÓKI 1999a); *Cucujus cinnaberinus* (Cucujidae, vö.: MERKL 1999); *Melandrya caraboides*, *Diaperis boleti*, *Neomida haemorrhoidalis*, *Platydemia dejeani*, *Tenebrio opacus*, *Uloma culinaris*, *Prostomis mandibularis*, *Sparedrus testaceus*, *Meloe cicatricosus* (Melandryidae, Tenebrionidae, Prostomidae, Oedemeridae, Meloidae, vö.: HORVÁTH 1871, SZALÓKI 1999b); *Aseum striatum*, *Chlorophorus sartor*, *C. varius*, *Isotomus speciosus*, *Leptura aurulenta*, *Monochamus sartor*, *Oberea linearis*, *Pachyta quadrimaculata*, *Phytoecia nigricornis*, *Poecilium rufipes*, *Purpuricenus kaehleri*, *Saperda octopunctata*, *S. punctata*, *Tetropium fuscum*, *Theophilea subcylindricollis* (Cerambycidae, vö.: HEGYESSY 2013, KOVÁCS 1998, KOVÁCS & HEGYESSY 1999, KOVÁCS et al. 2000); *Platyrhinus resinosus*, *Gasterocercus depressirostris* (Anthrribidae, Curculionidae, vö.: PODLUSSÁNY 1999).

A tápnövényeket és tápgombákat – számuk 24 és 1 – 51 fajnál latin névvel közöljük. A *Cucujus cinnaberinus* esetében a korábbihoz hasonló módon jártunk el (KOVÁCS et al. 2009).

Természetvédelmi szempontból a következő területrészek érdemelnek kiemelés: Bükk – Erős-fő, Holtember-tető, Homonna és Homonna-tető, Simony-vár (Bélapátfalva), Gyöngyvirág-kert és Gyöngyvirág-tető (Bátor, Egerbakta), Hegyes-kő és Oltár-kő (Bélapátfalva, Felsőtárkány), Keselyű-hegy (Szarvaskő); Aggteleki-karszt – Acadél-oldal (Jósvafő), Benke-völgy, Középg-hegy (Szendrő), Kis-Vecsem-bükk, Szénhely-oldal (Bódvaszilás), Meleg-oldal (Szögliget).

**Köszönetnyilvánítás:** Értékes segítségével fogadja köszönetünket MERKL OTTÓ (Magyar Természettudományi Múzeum, Budapest), PONGRÁCZ Ádám (Bükk Nemzeti Park Igazgatóság, Eger), IZSÓ Ádám, KORPÁS Attila, KERESZTESI Péter, MIHALIK Imre, VÁCZI Béla (Aggteleki Nemzeti Park Igazgatóság, Jósvalfő), valamint Petr SVÁCHA (Institute of Entomology, Czech Academy of Sciences, České Budějovice), aki a következő cincérfajok lárváit meghatározta: *Rosalia alpina*, *Saperda octopunctata*, *S. punctata*.

## Irodalom

- ANONIM (2012): 100/2012 (IX.28.) VM rendelet "A védett és a fokozottan védett növény- és állatfajokról, a fokozottan védett barlangok köréről, valamint az Európai Közösségben természetvédelmi szempontból jelentős növény- és állatfajok közzétételéről szóló 13/2001. (V. 9.) KöM rendelet és a növényvédelmi tevékenységről szóló 43/2010. (IV.23.) FVM rendelet módosításáról". – Magyar Közlöny, 128: 20903–21019.
- BERNI EGYEZMÉNY (1994): Convention on the Conservation of European Wildlife and Natural Habitats. Appendices to the Convention. – Council of Europe, Strasbourg, T-PVS (94) 2, 21 pp.
- BILÝ, S. (1999): Larvae of Buprestid Beetles (Buprestidae) of Central Europe. – Acta Entomologica Musei Nationalis Pragae, Supplementum 9: 1–45, 33 tables.
- CORINE (1991): Checklist of threatened plants and animals of CORINE biotopes manual. – World Conservation Monitoring Centre, Cambridge.
- COUNCIL DIRECTIVE (1992): Council Directive 92/43/EEC of 21 May 1992 on the conservation of natural habitats and of wild fauna and flora. – Official Journal L 206, 22 July 1992, pp. 7–50.
- GOOD, J. A. & SPEIGHT, M. C. D. (1996): Saproxilic Invertebrates and their Conservation throughout Europe. – Convention on the Conservation of European Wildlife and Natural Habitats, Council of Europe, Strasbourg, 58 pp.
- HEGYESSY G. (2013): Borsod-Abaúj-Zemplén megye cincérfaunája. – Petőfi Irodalmi Múzeum, Kazinczy Ferenc Múzeum, 148 pp.
- HORVÁTH G. (1871): A tornai hegység téhelyröpű faunája. – Magyar Orvosok és Természetvizsgálók Munkálatai, 15: 219–233.
- IUCN (1996): 1996 IUCN Red List of Threatened Animals. – IUCN, Gland, Switzerland, 368 pp.
- KOVÁCS T. (1998): Magyarországi cincérek tápnövény- és lelőhelyadatai II. (Coleoptera, Cerambycidae). – Folia historico-naturalia Musei Matraensis, 22(1997): 247–255.
- KOVÁCS T. (2013): Ritka és természetvédelmi szempontból jelentős bogarak (Coleoptera) a Bükk és a Tarnavidék területéről. – Folia historico-naturalia Musei Matraensis, 37: 79–88.
- KOVÁCS, T. & HEGYESSY, G. (1999): Cerambycidae (Coleoptera) from the Aggtelek National Park. – In: MAHUNKA, S. (ed.): The Fauna of the Aggtelek National Park, 1. Hungarian Natural History Museum, Budapest, pp. 255–264.
- KOVÁCS T. & NÉMETH T. (2010): Ritka szaproxilofág bogarak Magyarországról (Insecta: Coleoptera). – Folia historico-naturalia Musei Matraensis, 34: 133–139.
- KOVÁCS T. & NÉMETH T. (2012): Ritka szaproxilofág állattanóbogarak, pattanóbogarak és lárváik a Mátra és a Bükk területéről (Coleoptera: Cerophytidae, Elateridae). – Folia historico-naturalia Musei Matraensis, 36: 19–28.
- KOVÁCS T., MAGOS G. & URBÁN L. (2009): Ritka és természetvédelmi szempontból jelentős rovarok (Insecta) a Mátra és Tarnavidék területéről. – Folia historico-naturalia Musei Matraensis, 33: 211–222.
- KOVÁCS T., MAGOS G. & URBÁN L. (2010): Ritka és természetvédelmi szempontból jelentős rovarok (Insecta) a Mátra és Tarnavidék területéről II. – Folia historico-naturalia Musei Matraensis, 34: 181–195.
- KOVÁCS T., MAGOS G. & URBÁN L. (2012): Ritka és természetvédelmi szempontból jelentős bogarak (Coleoptera) a Mátra és a Bükk területéről. – Folia historico-naturalia Musei Matraensis, 36: 31–41.
- KOVÁCS T., DOMBORÓCZKI G. & URBÁN L. (2015a): Ritka és természetvédelmi szempontból jelentős bogarak (Coleoptera) Lillafüred környékéről. – Folia historico-naturalia Musei Matraensis, 39: 55–61.
- KOVÁCS T., HARMOS K. & MAGOS G. (2015b): Ritka és természetvédelmi szempontból jelentős bogarak (Coleoptera) a Keleti-Cserhát területéről. – Folia historico-naturalia Musei Matraensis, 38[2014]: 75–81.
- KOVÁCS T., MAGOS G., URBÁN L. & NÉMETH T. (2016): Ritka és természetvédelmi szempontból jelentős bogarak (Coleoptera) a Mátrából. – Folia historico-naturalia Musei Matraensis, 40: 75–88.
- KOVÁCS T., MUSKOVITS, J. & HEGYESSY G. (2000): Magyarországi cincérek tápnövény- és lelőhelyadatai III. (Coleoptera, Cerambycidae). – Folia historico-naturalia Musei Matraensis, 24: 205–220.
- MERKL, O. (1999): The species of 35 beetle families (Coleoptera) from the Aggtelek National Park. – In: MAHUNKA, S. (ed.): The Fauna of the Aggtelek National Park, 1. Hungarian Natural History Museum, Budapest, pp. 185–200.

- MERKL O. & KOVÁCS T. (1997): Nemzeti Biodiverzitás-monitorozó Rendszer VI. Bogarak. – Magyar Természettudományi Múzeum, Budapest, 35 pp.
- MUSKOVITS J. & HEGYESSY G. (2002): Magyarország díszbogarai (Coleoptera: Buprestidae). Jewel beetles of Hungary. – Grafon Kiadó, Nagykovácsi, 404 pp.
- NÁDAL, L. (2008): A *Protaetia (Potosia) fieberi* (Kraatz, 1880) életmódja és elterjedési adatai Magyarországon (Coleoptera, Scarabaeidae: Cetoniinae). – *Folia historico-naturalia Musei Matraensis*, 32: 175–178.
- NÁDAL, L. & MERKL, O. (1999): Scarabaeoidea (Coleoptera) from the Aggtelek National Park. – In: MAHUNKA, S. (ed.): *The Fauna of the Aggtelek National Park*, 1. Hungarian Natural History Museum, Budapest, pp. 215–220.
- NÉMETH, T. & MERKL, O. (2009): Rare saproxylic click beetles in Hungary: distributional records and notes on life history (Coleoptera: Elateridae). – *Folia entomologica hungarica*, 70: 95–137.
- NIETO, A. & ALEXANDER, K. N. A. (2010): European Red List of Saproxylic Beetles. – Publications Office of the European Union, Luxembourg, viii + 44 pp. + 4 pp. cover.
- PODLUSSÁNY, A. (1999): Curculionioidea (Coleoptera) of the Aggtelek National Park. – In: MAHUNKA, S. (ed.): *The Fauna of the Aggtelek National Park*, 1. Hungarian Natural History Museum, Budapest, pp. 291–328.
- SZALÓKI, D. (1999a): Cantharoidea, Cleroidea and Lymexylonoidea (Coleoptera) from the Aggtelek National Park. – In: MAHUNKA, S. (ed.): *The Fauna of the Aggtelek National Park*, 1. Hungarian Natural History Museum, Budapest, pp. 225–232.
- SZALÓKI, D. (1999b): Tenebrionoidea of the Aggtelek National Park: Tenebrionidae to Oedemeridae (Coleoptera). – In: MAHUNKA, S. (ed.): *The Fauna of the Aggtelek National Park*, 1. Hungarian Natural History Museum, Budapest, pp. 247–254.
- VARGA Z., KASZAB Z. & PAPP J. (1989): Rovarak – Insecta. In: RAKONCZAY Z. (szerk.) *Vörös Könyv. A Magyarországon kipusztult és veszélyeztetett növény- és állatfajok*. – Akadémiai Kiadó, Budapest, pp. 178–262.

KOVÁCS Tibor  
Magyar Természettudományi Múzeum Mátra Múzeuma  
H-3200 GYÖNGYÖS, Hungary  
Kossuth Lajos út 40.  
E-mail: koati@t-online.hu

BÁTORI GÁBOR, HUBER ATTILA  
Aggteleki Nemzeti Park Igazgatóság  
H-3758 JÓSVAFŐ, Hungary  
Tengerszem oldal 1.  
E-mail: batorig81@gmail.com, epitheca72@gmail.com

URBÁN László  
Bükki Nemzeti Park Igazgatóság  
H-3304 EGER, Hungary  
Sánc út 6.  
E-mail: urbanl@bnpi.hu