

Orthoptera fauna of the Mátra Mountains (North Hungary)

MÁRK LÁSZLÓ, BARNABÁS NAGY†, ANTAL NAGY, GÁBOR MAGOS, GELLÉRT PUSKÁS,
ISTVÁN ANDRÁS RÁCZ & GERGELY SZÖVÉNYI

Abstract: The recent knowledge on the Orthoptera fauna of the Mátra Mountains is summarised. The formerly published 197 data of 51 species from the Mátra are overviewed and complemented with results of our faunistic research carried out between 1948 and 2020. Altogether 3638 data of 85 species from 357 localities in the Mátra are published here. Nine species are protected by law (*Arcyptera microptera*, *Celes variabilis*, *Gampsocleis glabra*, *Isophya modesta*, *Podisma pedestris*, *Poecilimon intermedius*, *Polysarcus denticauda*, *Saga pedo*, *Stenobothrus eurasius*), and two more are strictly protected (*Isophya costata*, *Paracaloptenus caloptenoides*) in Hungary.

Introduction

As regards the Orthoptera fauna, the North Hungarian Mountains are among the most intensively studied regions in Hungary (NAGY 2014). In the last decades, several orthopterological studies on this area were published. These works provide a satisfactory overview of the Orthoptera fauna of the Börzsöny Mountains (ERDÉLYI et al. 2017), Cserhát Hills (SZÖVÉNYI et al. 2013), Bükk Mountains (NAGY & RÁCZ 1996, RÁCZ 1998), Aggtelek Karst (NAGY et al. 1999), and Zemplén Mountains (NAGY et al. 1998).

However, no comprehensive faunistical research was presented on the Orthoptera fauna of the Mátra Mountains until now. The earliest article from this region mentions the first known locality of *Saga pedo* from here (HORVÁTH 1916). Most of the published data are based on the Orthoptera collection of the Mátra Museum (now branch of the Hungarian Natural History Museum) in Gyöngyös (RÁCZ 1986) and the Orthoptera collection of the Hungarian Natural History Museum in Budapest (RÁCZ 1992, RÁCZ et al. 2005). Other faunistical publications present only a few distributional data of some Orthoptera species from this region. It is worth noting that the holotype of *Pseudopodisma nagy*, a species described from Hungary, was collected in the Mátra Mountains (GALVAGNI & FONTANA 1996).

Material and methods

The Mátra is the third member in the chain of the North Hungarian Mountains from west to east, situated between the Cserhát Hills and Bükk Mountains. Mátravidék, the geographical area of this volcanic mountain range can be divided into seven geographical units (Fig. 1). The mainly west-east oriented ridge of the mountains starts in Nyugati-Mátra (West Mátra) on the west and runs along to the east in Magas-Mátra (High Mátra), which includes Kékes, the highest peak of Hungary, with an elevation of 1014 meters above sea level. Due to the geography of the mountain range, its northern side with a steep slope is more humid than the declivitous southern part. Déli-Mátra (South Mátra) on the south also has some humid parts at a higher elevation, but approaching the southernmost geographic

units of the mountains, Nyugati- and Keleti-Mátraalja (West and East Mátraalja), rather warm and dry habitats can be found. The latter two regions, with elevations between 109 and 360 meters a.s.l. are the southernmost foothill regions of Mátravidék. North of the main ridge of the mountains, the steep slopes continue in the northern foothills of the mountain range, Mátralába, reaching the valley of the Zagyva river, which approximately delineates the northern and western borders of Mátravidék. The Parád-Recski-medence (Parád-Recsk-Basin) belongs to the catchment area of the Tarna River and forms the northeastern corner of the studied region (DÖVÉNYI 2010).

The dataset published here is mostly based on fieldwork carried out between 1948 and 2020 by the authors and other researchers mentioned in the Acknowledgments section. The orthopterans were collected primarily by sweep netting, but visual searching and acoustic detection were also applied. The collected individuals were dried and pinned or conserved in ethanol or formaldehyde solution, and were placed in the collections of the authors and in the Orthoptera collection of the Hungarian Natural History Museum, where another 79 unpublished data of 35 species were found. In case of the unpublished data, the abbreviations of the collectors were used in the detailed list (see Results section).

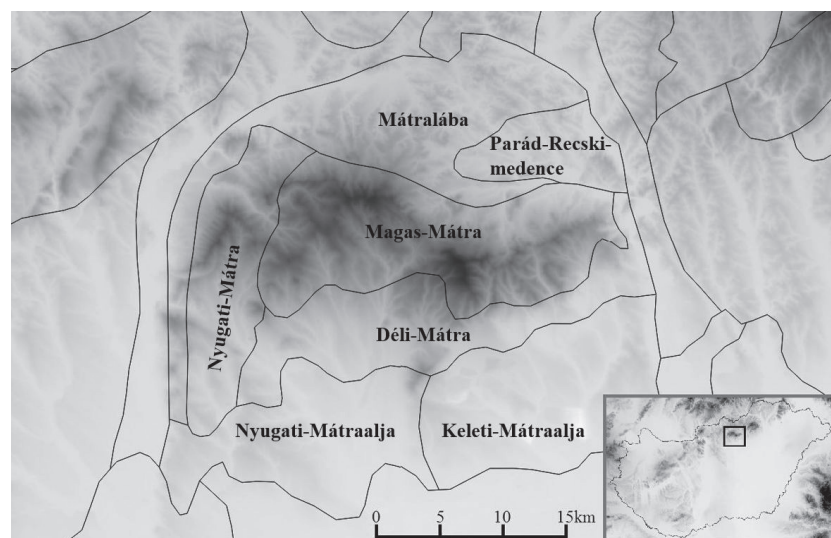


Fig. 1. Geographical units of Mátravidék

Species were identified using keys in works of HARZ (1969, 1975), IORGU & IORGU (2008) and SARDET et al. (2015). We follow the taxonomy of the Orthoptera Species File Online (CIGLIANO et al. 2020). The published data were overviewed and 197 records of 51 species were added to this dataset.

Sampled locations

The 357 different sampling sites are presented in Fig. 2 with dots and circles. For some data, only the name of the settlement is known; in these cases, the centre of the settlement is marked with a circle. This is why two points are apparently placed outside of the borderline of Mátravidék on the west.

The following list enumerates all sampling sites by settlements where the individuals were collected or observed. For each record, the name of the locality, the altitude (in metres), the habitat (if it is known), and the GPS coordinates of the sampling site with the indication of its accuracy level are given here (1: the GPS coordinates were recorded on the field, 2: coordinates were defined subsequently, 3: only the name of the settlement is known, 4: no information about the locality within Mátra).

Abasár:

- 1: Kis-kő, 760m, dry forest clearing, 47.84923°N, 20.02710°E, (2)
 - 2: Kis-kő, 760m, rocky dry grassland slope, 47.84926°N, 20.02759°E, (1)
 - 3: Reverencia, 225m, pasture, 47.81463°N, 20.02419°E, (1)
 - 4: Sár-hegy, 315m, 47.79073°N, 19.97730°E, (2)
 - 5: Sár-hegy 305m, slope steppe, 47.79052°N, 19.98014°E, (1)
 - 6: Sás-tó, 345m, mesotrophic wet meadow, 47.80293°N, 19.98687°E, (2)
 - 7: Tatár-mező, 480m, xeric steppe meadow, 47.83752°N, 20.02956°E, (2)
 - 8: Tatár-mező, 225m, closed steppe-like mesic grassland, 47.81486°N, 20.02587°E, (1)
- Aldebró:**
- 9: Bügés, 130m, weedy oldfield, 47.75969°N, 20.15976°E, (1)
 - 10: Kavicsbánya, 125m, meso-xeric tall-herb vegetation, 47.79656°N, 20.22100°E, (1)

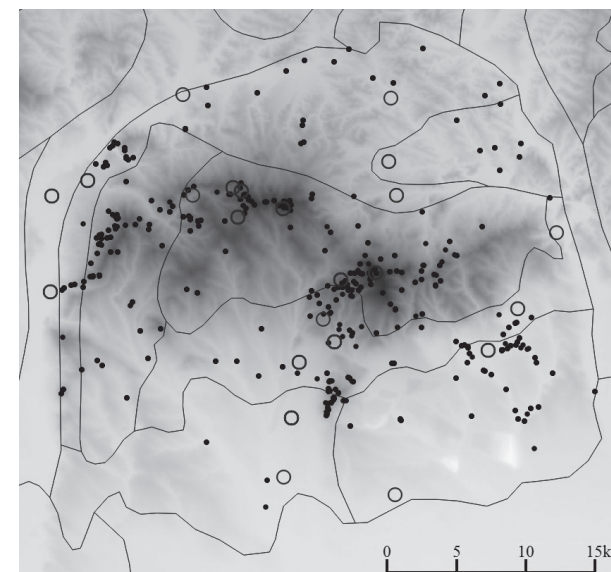


Fig. 2. Geographical units of Mátravidék with the sampling sites (dots and circles). Black dots: GPS coordinates were recorded on the field, or were defined subsequently, black circles: only the name of the administrative unit is known

Apc:

- 11: Somlyó, 385m, slope steppe, 47.79769°N, 19.71018°E, (2)
- 12: Somlyó, 315m, burned steppe meadow on dolomite, 47.79524°N, 19.70782°E, (1)

Atkár:

- 13: Margit-kút, 110m, 47.72240°N, 19.90345°E, (2)

Bátonyterenye:

- 14: Bátonyterenye, (coordinates of the centre of the settlement: 47.99°N, 19.83°E), (3)
- 15: Maconka, Maconkai-víztározó, 230m, xeric hayfield, 47.99159°N, 19.84659°E, (1)
- 16: Nagybátony, Godola, 250m, meso-xeric pasture, 47.96460°N, 19.82684°E, (1)
- 17: Nagybátony, Godola, 250m, bushy meso-xeric grassland, 47.96522°N, 19.82687°E, (1)
- 18: Újgergő, 250m, mesic pasture, 47.98014°N, 19.84827°E, (1)

Bodony:

- 19: Bodony, (coordinates of the centre of the settlement: 47.94°N, 20.02°E), (3)

Detk:

20: Almás-dűlő, 130m, 47.78059°N, 20.10043°E, (1)

Domoszló:

21: Domoszló, (coordinates of the centre of the settlement: 47.83°N, 20.12°E), (3)

22: Berek-patak, 135m, mesotrophic wet meadow, 47.81026°N, 20.11130°E, (1)

23: Berek-patak, 135m, mesotrophic wet meadow, 47.80960°N, 20.11264°E, (1)

24: Berek-patak, 140m, 47.82585°N, 20.13797°E, (1)

25: Csonkai legelő, 130m, 47.79788°N, 20.13295°E, (1)

26: Domoszlói-víztároló, 140m, hayfield, 47.81490°N, 20.09617°E, (1)

27: Egri úton aluli, 145m, xeric hayfield, 47.82430°N, 20.13449°E, (1)

28: Felső-Tarjánka, 590m, forest clearing with xeric rocky grassland, 47.86415°N, 20.06610°E, (1)

29: Forrás-patak, 135m, 47.82390°N, 20.15325°E, (2)

30: Kenderföld, 140m, hayfield, 47.81881°N, 20.10079°E, (1)

31: Nagy-rét, 145m, 47.82334°N, 20.12937°E, (1)

32: Nánai berek, 170m, meso-xeric pasture, 47.83317°N, 20.13019°E, (1)

33: Nánai-berek, 140m, 47.82595°N, 20.13700°E, (1)

34: Nánai-berek, 140m, dry pasture, 47.82799°N, 20.14358°E, (1)

35: Nánai-berek, 140m, tall-sedge bed, 47.82640°N, 20.14268°E, (1)

36: Oroszlánvár, 570m, 47.88427°N, 20.08365°E, (2)

37: Oroszlánvár, 540m, forest clearcut with dry grassland, 47.88387°N, 20.08571°E, (1)

38: Öttagosi-dűlő, 150m, hayfield, 47.82461°N, 20.09663°E, (1)

39: Öttagosi-dűlő, 150m, hayfield, 47.82574°N, 20.09051°E, (1)

40: Öttagosi-dűlő, 155m, hayfield, 47.82662°N, 20.09307°E, (1)

41: Öttagosi-dűlő, 150m, 47.82543°N, 20.09694°E, (2)

42: Pellaki-rét, 145m, 47.82731°N, 20.13252°E, (1)

43: Rovjenka, 135m, 47.80726°N, 20.11925°E, (1)

44: Szár-hegy, 700m, 47.87093°N, 20.06641°E, (2)

45: Szár-hegy, 615m, dry grassland in open oak forest, 47.86484°N, 20.06558°E, (1)

46: Szár-hegy, 595m, forest clearing with rocky dry grassland, 47.86750°N, 20.07034°E, (1)

47: Szár-hegy, 735m, dry grassland, 47.87152°N, 20.06464°E, (1)

48: Szék-rét, 145m, 47.83792°N, 20.13591°E, (1)

49: Tarjánkán-túl-dűlő, 165m, mesic hayfield, 47.82888°N, 20.08536°E, (1)

50: Vécsi-part, 145m, 47.82450°N, 20.14712°E, (2)

51: Vécsi-parti-dűlő, 145m, hayfield, 47.82312°N, 20.12937°E, (1)

52: Vécsi-parti-dűlő, 145m, meso-xeric hayfield, 47.82279°N, 20.12909°E, (1)

53: Vécsi-parti-dűlő, 145m, mesic grassland, 47.82330°N, 20.12998°E, (1)

54: Vrosok alja, 145m, hayfield, 47.82118°N, 20.09803°E, (1)

Dorogháza:

55: Vizmű, 275m, meso-xeric grassland, 47.98816°N, 19.89504°E, (1)

Gyöngyös:

56: Gyöngyös, (coordinates of the centre of the settlement: 47.78°N, 19.93°E), (3)

57: Csepegő-forrás, 415m, tall-herb vegetation in stream bank, 47.83610°N, 19.98350°E, (1)

58: Cseplye-tető, 475m, slope steppe, 47.79259°N, 19.96892°E, (2)

59: Cseplye-tető, 440m, slope steppe, 47.79114°N, 19.96783°E, (1)

60: Cseplye-tető, 460m, slope steppe, 47.79197°N, 19.96870°E, (1)

61: Cseplye-tető, 475m, slope steppe, 47.79267°N, 19.96796°E, (1)

62: Cseplye-tető, 405m, slope steppe, 47.78945°N, 19.96623°E, (1)

63: Déli sípálya, 890m, open hayfield and forest edge, 47.872°N, 19.996°E, (1)

64: Déli sípálya, kőfejtő, 860m, heath, 47.87235°N, 19.99358°E, (2)

65: Farkasmály, 330m, slope steppe, 47.80289°N, 19.96427°E, (1)

66: Farkasmály, 350m, slope steppe, 47.80322°N, 19.96542°E, (1)

67: Farkasmály, 225m, 47.80470°N, 19.95278°E, (1)

68: Farkasmályi kőbányák, 340m, slope steppe, 47.80326°N, 19.96482°E, (1)

69: Felső eke, 330m, slope steppe, 47.79831°N, 19.96371°E, (1)

70: Felső-Liliom, 360m, 47.80321°N, 19.96673°E, (1)

71: Hidas-bérc, 980m, 47.85985°N, 20.01527°E, (2)

72: Kékes, 47.87°N, 20.02°E, (3)

73: Kékes, 830m, bushy grassland, 47.86344°N, 19.99462°E, (2)

74: Kékes, 815m, 47.86517°N, 20.00348°E, (2)

75: Kékestető, (coordinates of the centre of the settlement: 47.87°N, 20.01°E), (3)

76: Kékestető, 950m, bushy grassland, 47.86984°N, 20.00396°E, (2)

77: Kékestető, 1014m, mountain meadow, 47.87268°N, 20.00909°E, (2)

78: Kékestető, 950m, mesic grassland, 47.87544°N, 20.00664°E, (1)

79: Kékestető, Déli sípálya, 960m, mountain meadow, 47.87237°N, 20.00267°E, (2)

80: Kékestető, Északi sípálya, 965m, bushy mesic grassland, 47.875°N, 20.008°E, (1)

81: Kékestető, Sípálya, 930m, 47.86850°N, 20.00334°E, (1)

82: Mátrafüred, (coordinates of the centre of the settlement: 47.83°N, 19.97°E), (3)

83: Mátrafüred, Bene-patak, 580m, 47.85895°N, 19.97675°E, (1)

84: Mátrafüred, Benevár, 465m, 47.83968°N, 19.97402°E, (2)

85: Mátrafüred, Benevár, 390m, 47.83641°N, 19.97344°E, (1)

86: Mátrafüred, Kozmári-kilátó, 360m, 47.82789°N, 19.96366°E, (1)

87: Mátrafüred, Peres-bérc, 525m, 47.83825°N, 19.99497°E, (2)

88: Mátrafüred, Tövis-tető, 410m, 47.83202°N, 19.97683°E, (2)

89: Mátraháza, (coordinates of the centre of the settlement: 47.86°N, 19.98°E), (3)

90: Mátraháza, Déli sípálya, 815m, mountain meadow, 47.87249°N, 19.98810°E, (2)

91: Mátraháza, Honvédűdülő, 780m, 47.87450°N, 19.99168°E, (1)

92: Mátraháza, Kecse-bérc, 695m, grassland along forest edge, 47.86365°N, 19.97289°E, (1)

93: Mátraháza, MTA Űdülő, 650m, oak forest clearing, 47.85517°N, 19.97059°E, (1)

94: Mátraháza, Nagyrét, 705m, hayfield, 47.86743°N, 19.97931°E, (2)

95: Mátraháza, Remete-bérc, 750m, bushy xeric grassland, 47.86154°N, 19.98577°E, (2)

96: Mátraháza, Remete-fa dombja, 710m, 47.85739°N, 19.98623°E, (2)

97: Mátraháza, Somor-rét, 690m, mesic hayfield, 47.86592°N, 19.97769°E, (2)

98: Mátraháza, Somor-rét, 690m, 47.86627°N, 19.97590°E, (1)

99: Mátraháza, Tetves-rét, 655m, bushy grassland, 47.86203°N, 19.96853°E, (2)

100: Mátraháza, Tetves-rét, 655m, 47.86226°N, 19.96871°E, (1)

101: Mátraháza, Tomoly-völgy, 710m, 47.86580°N, 19.98952°E, (1)

102: Mátraháza, Tölgyes-bérc, 810m, mountain meadow, 47.86710°N, 19.98747°E, (2)

103: Mátraháza, Tölgyes-bérc, 690m, 47.86514°N, 19.98142°E, (1)

104: Mátraháza, Tüdőszanatórium, 660m, 47.86332°N, 19.97671°E, (2)

105: Mátraháza, Veronika-rét, 765m, 47.87252°N, 19.98449°E, (2)

106: Mátraháza, Völgyzárógát, 670m, mesic grassland, 47.86355°N, 19.98166°E, (2)

107: Nagy-Lapát-tető, 560m, abandoned quarry with open grassland, 47.84705°N, 19.96553°E, (1)

108: Négyes-határ, 800m, 47.85242°N, 20.02235°E, (2)

109: Peres-tető, 410m, 47.83221°N, 19.98591°E, (2)

110: Peres-tető, 455m, open dry grassland, 47.83392°N, 19.98656°E, (1)

111: Pipis-hegy, 270m, closed steppe-like mesic grassland, 47.80841°N, 19.96222°E, (1)

112: Sár-hegy, 490m, 47.79544°N, 19.97284°E, (2)

113: Sár-hegy, 445m, slope steppe, 47.79789°N, 19.97002°E, (2)

114: Sár-hegy, 350m, forest clearing, 47.80533°N, 19.98330°E, (1)

115: Sár-hegy, 350m, forest clearing, 47.80576°N, 19.98208°E, (1)

116: Sár-hegyi legelő, 360m, slope steppe, 47.79665°N, 19.96364°E, (1)

117: Sár-hegyi legelő, 350m, slope steppe, 47.79713°N, 19.96446°E, (1)

118: Sástó, (coordinates of the centre of the settlement: 47.84°N, 19.96°E), (3)

119: Sástó, 545m, mesic roadside grassland, 47.84646°N, 19.95864°E, (1)

120: Sástó, Eremény, 500m, 47.84476°N, 19.94592°E, (2)

121: Sástó, Farkaskúti-rét, 530m, mesic mountain meadow, 47.85291°N, 19.95488°E, (1)

122: Sástó, Kőbánya, 560m, xeric grassland, 47.84659°N, 19.96452°E, (2)

123: Sástó, Nagy-Lapát-tető, 595m, dry grassland patches, 47.85094°N, 19.96336°E, (1)

124: Sás-tó, 345m, 47.80331°N, 19.98581°E, (1)

125: Sombokor, 935m, 47.87821°N, 20.00209°E, (1)

126: Sombokor, 890m, rocky forest clearing, 47.87858°N, 19.99381°E, (1)

127: Széles-Parlag, 725m, xeric grassland, 47.85812°N, 19.98504°E, (2)

128: Széles-Parlag, 730m, bushy grassland, 47.86174°N, 19.98220°E, (2)
129: Széles-Parlag, 800m, 47.86175°N, 19.99259°E, (2)
130: Visonta-hegy, 405m, *Calamagrostis* dominated grassland, 47.78929°N, 19.96573°E, (2)
131: Visonta-hegy, 400m, 47.78635°N, 19.96254°E, (2)
132: Visonta-hegy, 360m, slope steppe, 47.78339°N, 19.96129°E, (2)
133: Visonta-hegy, 345m, 47.78933°N, 19.96072°E, (2)
134: Visonta-hegy, 300m, slope steppe, 47.78111°N, 19.96122°E, (2)
135: Visonta-hegy, 385m, xeric bushy grassland, 47.78869°N, 19.96245°E, (2)
136: Visonta-hegy, 325m, slope steppe, 47.78207°N, 19.96175°E, (1)
137: Visonta-hegy, 375m, bushy slope steppe, 47.7847°N, 19.9631°E, (1)
Gyöngyöshalász:
138: Gyöngyöshalász, (coordinates of the centre of the settlement: 47.74°N, 19.92°E), (3)
139: Gyöngyhalász tó, 120m, 47.73966°N, 19.90479°E, (2)
Gyöngyösoroszi:
140: Gazdasági páskom, 295m, hayfield, 47.83683°N, 19.89970°E, (1)
141: Képesi-dűlő, 205m, abandoned orchard, 47.80637°N, 19.89653°E, (1)
142: Kis-Bükk, 575m, 47.88637°N, 19.86533°E, (2)
Gyöngyöspata:
143: Felső-Eresztvény, 380m, dry grassland along forest edge, 47.85382°N, 19.77588°E, (1)
144: Havas, 490m, forest clearing with dry grassland, 47.83695°N, 19.80319°E, (1)
145: Mész-part, 270m, open xeric grassland, 47.83560°N, 19.78348°E, (1)
146: Úrráteszi-rész, 350m, 47.85174°N, 19.77389°E, (2)
147: Vár-hegy, 235m, xeric grassland-scrub mosaic, 47.81779°N, 19.79086°E, (1)
Gyöngyössolymos:
148: Gyöngyössolymos, (coordinates of the centre of the settlement: 47.81°N, 19.94°E), (3)
149: Gyöngyössolymos, 210m, settlement, 47.80836°N, 19.93371°E, (1)
150: Csórréti-víztorozó, 555m, hayfield, 47.88711°N, 19.95975°E, (2)
151: Görgő-bikk, 700m, open oak forest, 47.86424°N, 19.96296°E, (2)
152: Kecse-bérc, 490m, 47.86112°N, 19.94754°E, (2)
153: Nyerges-tető, 550m, 47.85718°N, 19.94546°E, (2)
154: Nyerges-tető, 590m, xeric grassland patches, 47.85865°N, 19.95271°E, (2)
155: Nyírjes-bérc, 735m, 47.90175°N, 19.92696°E, (2)
156: Szuha-völgy, 220m, abandoned hayfield, 47.81258°N, 19.91960°E, (1)
Gyöngyöstarján:
157: Alsó-Állás-tető, 540m, oak forest edge with grassland patches, 47.86202°N, 19.82805°E, (1)
158: Lógi-rét, 190m, 47.81605°N, 19.87586°E, (1)
159: Tarján-patak völgye, 205m, hayfield, 47.81610°N, 19.85543°E, (1)
160: Világos-hegy, 680m, dry and rocky grassland mosaic with bushes, 47.85982°N, 19.83842°E, (1)
Ivád:
161: Ivádi-lápa, 230m, bushy sand steppe, 48.01659°N, 20.05358°E, (1)
Jobbágyi:
162: Nagy-Hársas, 505m, 47.83142°N, 19.70967°E, (2)
Karácsond:
163: Karácsond, (coordinates of the centre of the settlement: 47.73°N, 20.03°E), (3)
Kisfüzes:
164: Gödrös, 210m, meso-xeric hayfield and pasture, 47.98069°N, 20.12788°E, (1)
165: Kőkút-verő, 220m, mesic hayfield, 47.99400°N, 20.12728°E, (1)
166: Szoros, 215m, meso-xeric bushy grassland, 47.98619°N, 20.11319°E, (1)
Kisnána:
167: Kisnána, (coordinates of the centre of the settlement: 47.85°N, 20.14°E), (3)
168: Forrás-patak, 140m, hayfield, 47.82646°N, 20.14930°E, (1)
169: Forrás-patak, 140m, hayfield, 47.83108°N, 20.14605°E, (1)
170: Forrás-patak, 145m, hayfield, 47.84100°N, 20.14292°E, (1)
171: Forrás-patak 135m, 47.82425°N, 20.15459°E, (2)
172: Kőhányás, 195m, 47.84564°N, 20.12608°E, (1)
173: Szék-rét, 145m, hayfield, 47.84029°N, 20.14209°E, (1)
174: Tó, 160m, xeric reed, 47.84390°N, 20.15738°E, (1)

Markaz:

175: Cseres-alja, 320m, abandoned dry pasture, 47.83754°N, 20.05228°E, (1)
176: Felső-Tarjánka, 650m, forest clearing with mesic grassland, 47.86836°N, 20.05242°E, (1)
177: Hegyes-hegy, 495m, xeric rocky grassland, 47.84649°N, 20.05296°E, (1)
178: Hegyes-tető, 620m, 47.84492°N, 20.04720°E, (2)
179: Hosszú-vágó-bérc, 725m, xeric rocky grassland, 47.86177°N, 20.03313°E, (1)
180: Markazi-kapu, 665m, forest clearing with dry grassland, 47.86647°N, 20.04609°E, (1)
181: Nyiget, 155m, 47.80510°N, 20.08543°E, (1)
182: Saskő, 870m, forest clearing, 47.87301°N, 20.03356°E, (2)
183: Saskő, 890m, xeric grassland, 47.87320°N, 20.02220°E, (2)
184: Saskő, 860m, rocky ridge and tall-herb vegetation, 47.87364°N, 20.02839°E, (1)
Mátra:
185: Mátra Mountains, (4)
Mátraballa:
186: Mátraballa, (coordinates of the centre of the settlement: 47.98°N, 20.02°E), (3)
187: Kép laposa, 215m, mesotrophic wet meadow, 47.99736°N, 20.00568°E, (1)
188: Timár-hegy, 260m, slope steppe, 47.99432°N, 20.02532°E, (1)
Mátraderecske:
189: Kasuk-völgy, 205m, meso-xeric hayfield and pasture, 47.97051°N, 20.08606°E, (1)
190: Kerek-part-hegy, 180m, meso-xeric pasture, 47.95100°N, 20.10839°E, (1)
Mátramindszent:
191: Ella-major, 420m, mesic grassland, 47.95549°N, 19.93689°E, (1)
192: Ella-major, 425m, *Calamagrostis* dominated grassland, 47.95649°N, 19.93958°E, (1)
193: Major-domb, 335m, 47.97069°N, 19.93909°E, (1)
194: Téglaházi-gödör, 350m, meso-xeric pasture, 47.96709°N, 19.93849°E, (1)
Mátraszentimre:
195: Mátraszentimre, (coordinates of the centre of the settlement: 47.91°N, 19.88°E), (3)
196: Ágasvár, 730m, 47.92563°N, 19.82930°E, (2)
197: Ágasvár, 625m, intensively cultivated mountain meadow, 47.92264°N, 19.82554°E, (1)
198: Belső-Óvári-rétek, 700m, 47.91803°N, 19.81164°E, (2)
199: Bögös-rét, 815m, grassland in forest edge, 47.91393°N, 19.88476°E, (2)
200: Csókakő, 550m, rocky grassland on andesite, 47.91196°N, 19.81174°E, (1)
201: Csörgő, 47.92°N, 19.83°E, (3)
202: Darázs-hegy, 845m, bushy grassland, 47.91098°N, 19.88324°E, (2)
203: Egres, 625m, 47.89973°N, 19.83143°E, (2)
204: Galyatető, (coordinates of the centre of the settlement: 47.91°N, 19.92°E), (3)
205: Galyatető, 955m, open birch forest, 47.91548°N, 19.91963°E, (2)
206: Galyatető, 945m, bushy grassland, 47.91461°N, 19.92082°E, (2)
207: Galyatető, 940m, 47.91464°N, 19.92276°E, (2)
208: Galyatető, 850m, 47.91290°N, 19.92728°E, (2)
209: Galyatető, 870m, mesic grassland, 47.91884°N, 19.92645°E, (2)
210: Galyatető, Galyacsurgó, 885m, mesic grassland, 47.91453°N, 19.92584°E, (2)
211: Galyatető, Galya-fennsík, 940m, bushy grassland, 47.91895°N, 19.91146°E, (2)
212: Galyatető, Károly-vágás, 870m, forest clearcut, 47.91614°N, 19.92747°E, (2)
213: Galyatető, Péter hegyese, 960m, mesic grassland, 47.91762°N, 19.92107°E, (2)
214: Galyatető, Sípálya, 945m, mountain meadow, 47.91853°N, 19.92069°E, (2)
215: Galyatető, Üdülő, 960m, mountain oldfield, 47.91577°N, 19.91569°E, (2)
216: Gedeon-oldal, 715m, hayfield and pasture, 47.90607°N, 19.86403°E, (2)
217: Hegyes-hegy, 690m, mesic and meso-xeric mountain meadows, 47.90623°N, 19.84178°E, (1)
218: Hegyes-hegy, 660m, mesic hayfield, 47.90278°N, 19.83913°E, (1)
219: Hegyes-tető, 700m, hayfield, 47.90598°N, 19.83848°E, (2)
220: Lengyendi-galya, 935m, mesic grassland, 47.91811°N, 19.90409°E, (2)
221: Lengyendi-galya, 925m, mountain meadow, 47.91817°N, 19.90286°E, (1)
222: Mátraszentistván, (coordinates of the centre of the settlement: 47.93°N, 19.87°E), (3)
223: Mátraszentistván, Büdöskő-lápa, 700m, 47.92446°N, 19.85702°E, (1)
224: Mátraszentistván, Sifelvonó, 730m, mountain meadow, 47.92304°N, 19.86871°E, (2)

225: Mátraszentistván, Sífelvonó, 760m, open mountain meadow, 47.92291°N, 19.86946°E, (1)
226: Mátraszentlászló, (coordinates of the centre of the settlement: 47.93°N, 19.88°E), (3)
227: Mátraszentlászló, 750m, weedy grassland, 47.92710°N, 19.87921°E, (2)
228: Mátraszentlászló, Kút-hegy, 845m, bushy grassland and hayfield, 47.92009°N, 19.87910°E, (2)
229: Mátraszentlászló, Pizskés-legelő, 850m, bushy mountain meadow, 47.92132°N, 19.88684°E, (1)
230: Mátraszentlászló, Sífelvonó, 810m, mountain meadow, 47.92315°N, 19.88310°E, (1)
231: Mátraszentlászló, Vörös-kő kilátó, 775m, 47.93025°N, 19.87993°E, (2)
232: Narád-patak, 760m, 47.91580°N, 19.88186°E, (1)
233: Óvár, 550m, rocky grassland, 47.91201°N, 19.81168°E, (2)
234: Óvári rétek, 635m, abandoned mesic meadows, 47.91524°N, 19.81437°E, (1)
235: Pihenő, 925m, mountain meadow, 47.91639°N, 19.89296°E, (2)
236: Pizskés-legelő, 840m, 47.92130°N, 19.88568°E, (2)
237: Pizskés-legelő, 840m, 47.92258°N, 19.88235°E, (2)
238: Pizskés-legelő, 860m, 47.91949°N, 19.88699°E, (2)
239: Pizskés-legelő, 890m, bushy grassland, 47.91848°N, 19.88965°E, (2)
240: Szamár-kövek, 685m, 47.92786°N, 19.83453°E, (2)
241: Tugár-rét, 625m, bushy mesic grassland and hayfield, 47.90877°N, 19.82461°E, (2)
242: Tugár-rét, 650m, 47.90675°N, 19.83167°E, (2)
243: Tugár-rét, 630m, mountain meadow, 47.90910°N, 19.83024°E, (2)
244: Tugár-rét, 640m, mesic hayfield, 47.90824°N, 19.83148°E, (1)
Mátraterenye:
245: Körös-Magos, 220m, loess steppe, 48.00867°N, 19.94033°E, (1)
246: Nádújfalu, Magas-verő, 285m, sand steppe, 48.01579°N, 19.98312°E, (1)
247: Nádújfalu, Pásztorok-tója, 220m, tall-sedge bed, 48.00776°N, 19.96845°E, (1)
Nagyréde:
248: Pincék, 140m, 47.76373°N, 19.84676°E, (2)
Nemti:
249: Zagyva, 215m, meso-xeric hayfield, 48.00210°N, 19.92299°E, (1)
Pálosvörösmart:
250: Delelő, 350m, 47.82544°N, 19.98953°E, (2)
251: Tekerestető, 520m, forest clearing with rocky dry grassland, 47.83409°N, 20.00899°E, (1)
Parád:
252: Parád, (coordinates of the centre of the settlement: 47.92°N, 20.03°E), (3)
253: Cserepes-tető, 715m, 47.87952°N, 20.07192°E, (2)
254: Cserepes-tető, 665m, open rocky forest and dry grassland, 47.87760°N, 20.06991°E, (1)
255: Ilona-völgy, 325m, 47.89153°N, 20.05624°E, (2)
256: Kőrös-mocsár, 705m, 47.88383°N, 19.99873°E, (2)
257: Marhád, 595m, forest clearing with dry grassland, 47.87764°N, 20.05453°E, (1)
258: Marhád, 595m, 47.87752°N, 20.05357°E, (2)
259: Mraznica, 585m, forest clearing with dry grassland, 47.87381°N, 20.05228°E, (1)
260: Pisztrángos-tó, 680m, 47.88173°N, 20.01300°E, (2)
261: Sándorrét, 265m, 47.91161°N, 20.05272°E, (2)
262: Som-hegy, 610m, forest clearing with dry grassland, 47.89185°N, 20.00087°E, (1)
263: Szállás-hegy, 630m, xeric rocky grassland, 47.88371°N, 20.02645°E, (1)
Parádsasvár:
264: Bagolykő, 680m, bushy dry grassland, 47.89873°N, 19.96559°E, (1)
265: Fényes-puszta, 355m, 47.92169°N, 19.98778°E, (2)
266: Gyökeres-rét, 445m, mesic grassland, 47.90260°N, 19.99144°E, (1)
267: Nagy Piroksa rét, 580m, mesic forest clearcut, 47.92327°N, 19.94816°E, (1)
268: Rudolf-tanya, 640m, 47.92048°N, 19.94735°E, (2)
269: Vérc-verés, 680m, 47.90240°N, 19.96181°E, (1)
Pásztó:
270: Pásztó, (coordinates of the centre of the settlement: 47.92°N, 19.70°E), (3)
271: Cinegés, 400m, oak forest clearing, 47.91237°N, 19.75336°E, (2)
272: Csalárda-bérc, 555m, dry grassland and bushy forest edge, 47.89514°N, 19.75203°E, (1)
273: Csalárda-bérc, 625m, bushy meso-xeric grassland, 47.89540°N, 19.75510°E, (1)

274: Görbe-bérc, 645m, 47.90791°N, 19.76293°E, (2)
275: Görbe-bérc, 570m, forest clearing with dry grassland, 47.90858°N, 19.76016°E, (1)
276: Görbe-bérc, 535m, forest clearing with dry grassland along forest edge, 47.90980°N, 19.75753°E, (1)
277: Harasztos-bérc, 485m, 47.88519°N, 19.74217°E, (2)
278: Hasznos, (coordinates of the centre of the settlement: 47.93°N, 19.73°E), (3)
279: Hegyes-hegy, 485m, 47.91905°N, 19.79399°E, (2)
280: Hosszú-rét, 485m, mesic grassland, 47.91324°N, 19.80220°E, (2)
281: Köves-bérc, 375m, open dry grassland, 47.89489°N, 19.74164°E, (1)
282: Köves-bérc, 440m, dry grassland 47.89694°N, 19.74463°E, (1)
283: Köves-bérc, 455m, forest clearing with dry grassland, 47.89720°N, 19.74640°E, (1)
284: Köves-bérc, 590m, forest clearing with meso-xeric rocky grassland, 47.90116°N, 19.75988°E, (1)
285: Köves-bérc, 615m, meso-xeric grassland along forest edge, 47.90252°N, 19.76111°E, (1)
286: Köves-bérc, 585m, bushy grassland mosaic, 47.90260°N, 19.75941°E, (1)
287: Köves-bérc 495m, bare slope, 47.89461°N, 19.74670°E, (1)
288: Mátrakeresztes, Erdész-rét, 585m, hayfield, 47.90359°N, 19.79230°E, (2)
289: Mátrakeresztes, Mocsár-Bükk, 570m, slope steppe, 47.90062°N, 19.79159°E, (2)
290: Mátrakeresztes, Nagy-rétek, 600m, mountain meadow, 47.89002°N, 19.80428°E, (2)
291: Meztelen-völgy, 285m, 47.90398°N, 19.72890°E, (2)
292: Muzsla, 750m, mesic grassland, 47.88610°N, 19.75542°E, (2)
293: Nyestet-bérc, 400m, forest clearing with dry grassland, 47.87889°N, 19.73643°E, (1)
294: Nyikom, 610m, dry grass patches, 47.90995°N, 19.76098°E, (1)
295: Nyikom-forrás, 620m, 47.90725°N, 19.78252°E, (2)
296: Nyikom-nyereg, 705m, mesic grassland, 47.90314°N, 19.76926°E, (2)
297: Ólom-bérc, 555m, rocky dry grassland patch, 47.90026°N, 19.75335°E, (1)
298: Somos-bérc, 500m, xeric grassland, 47.89148°N, 19.74503°E, (2)
299: Somos-bérc, 535m, rocky forest clearing, 47.89046°N, 19.74681°E, (1)
300: Somos-bérc, 475m, forest clearing with dry grassland, 47.89113°N, 19.74382°E, (1)
301: Somos-bérc, 500m, forest clearing with dry grassland, 47.89167°N, 19.74477°E, (1)
302: Széles-bükk, 610m, forest clearing with dry grassland, 47.90727°N, 19.76144°E, (1)
303: Vörös-kő, 730m, 47.90359°N, 19.77913°E, (2)
Recsk:
304: Borostyán, 475m, 47.88749°N, 20.07542°E, (2)
305: Györke, 430m, oak-hornbeam forest edge, 47.90252°N, 20.11043°E, (1)
306: Megye-harasztya, 180m, xeric hayfield, 47.93858°N, 20.12674°E, (1)
307: Tóverő-oldal, 180m, bushy mesic pasture, 47.95309°N, 20.12259°E, (1)
308: Vár-bükk, 345m, mesic grassland, 47.89300°N, 20.07914°E, (1)
Rózsaszentmárton:
309: Tarcod-oldal, 345m, 47.81072°N, 19.72743°E, (2)
Sirok:
310: Alsó-rétek, 160m, mesotrophic wet meadow, 47.92093°N, 20.17489°E, (1)
311: Kőkétpuszta, (coordinates of the centre of the settlement: 47.90°N, 20.18°E), (3)
312: Petkő-bérc, 210m, meso-xeric hayfield, 47.94685°N, 20.14606°E, (1)
Szajla:
313: Falun-aluli-dűlő, 185m, meso-xeric hayfield, 47.95549°N, 20.14714°E, (1)
Szurdokpüspöki:
314: Szurdokpüspöki, (coordinates of the centre of the settlement: 47.86°N, 19.70°E), (3)
315: Horka, 230m, vineyard, 47.86155°N, 19.70870°E, (2)
316: Horka-tető, 475m, xeric grassland, 47.86719°N, 19.72990°E, (2)
317: Kis-Hársas, 345m, xeric grassland, 47.86526°N, 19.72075°E, (2)
318: Kis-Hársas, 305m, open dry grassland, 47.86468°N, 19.71754°E, (1)
319: Kis-Koncsúr, 565m, xeric grassland, 47.87010°N, 19.73849°E, (2)
320: Kis-Koncsúr, 530m, open oak forest clearing, 47.87047°N, 19.73582°E, (1)
321: Kis-Koncsúr, 585m, forest clearing with dry grassland, 47.87048°N, 19.73830°E, (1)
322: Muzsla, 720m, 47.88588°N, 19.76192°E, (2)
323: Nagycser-kút, 320m, mesic grassland, 47.86350°N, 19.72905°E, (2)
324: Nagy-Koncsúr, 605m, xeric grassland, 47.87096°N, 19.74479°E, (2)

325: Nagy-Koncsúr, 615m, dry grassland on hilltop, 47.87076°N, 19.74427°E, (1)

326: Tök-föld, 255m, 47.86280°N, 19.71050°E, (2)

Szücsi:

327: Ágói-patak, 235m, 47.81330°N, 19.74709°E, (1)

328: Ágói-patak, 255m, 47.81665°N, 19.74246°E, (1)

329: Galagonyás, 180m, hayfield, 47.79265°N, 19.77085°E, (1)

Tar:

330: Bánya-tető, 360m, 47.95119°N, 19.76849°E, (1)

331: Bánya-tető, 375m, 47.95269°N, 19.76879°E, (1)

332: Bárnevóna, 300m, meso-xeric grassland, 47.95569°N, 19.76179°E, (1)

333: Borókás, 270m, rocky grassland, 47.94650°N, 19.77708°E, (1)

334: Gombás-tető, 405m, 47.93134°N, 19.76981°E, (2)

335: Macska-völgy, 240m, rocky grassland, 47.94530°N, 19.77189°E, (1)

336: Macska-völgy, 245m, scrub and rocky grassland, 47.94599°N, 19.77009°E, (1)

337: Macska-völgy, 290m, rocky grassland, 47.94710°N, 19.77028°E, (1)

338: Puszta-szőlő, 220m, mesic grassland, 47.95309°N, 19.75488°E, (1)

339: Puszta-szőlő, 250m, mesic grassland, 47.95440°N, 19.75749°E, (1)

340: Sűrű, 250m, mesic meadow-reed mosaic, 47.94069°N, 19.74819°E, (1)

341: Sűrű, 270m, meso-xeric grassland, 47.94179°N, 19.75199°E, (1)

342: Sűrű, 280m, mesic grassland, 47.94329°N, 19.75019°E, (1)

343: Szoros-út, 280m, mesic grassland, 47.95649°N, 19.75879°E, (1)

344: Vízmű, 220m, bushy slope steppe, 47.94270°N, 19.74098°E, (1)

Vécs:

345: Birka-oldal, 160m, meso-xeric pasture, 47.78659°N, 20.16389°E, (1)

346: Domoszló-patak, 120m, 47.78435°N, 20.14174°E, (1)

347: Forrás feli-dűlő, 140m, bushy meso-xeric grassland, 47.81519°N, 20.16239°E, (1)

348: Forrás feli-dűlő, 145m, xeric grassland, 47.81829°N, 20.16058°E, (1)

349: Kis-sáfrány, 125m, mesic grassland, 47.78590°N, 20.15659°E, (1)

350: Tarnóca, 120m, 47.78188°N, 20.15318°E, (1)

351: Tarnóca, 135m, reed, 47.80810°N, 20.17779°E, (1)

352: Telki-legelő, 145m, bushy grassland, 47.77770°N, 20.15069°E, (1)

353: Telki-rét, 120m, mesic meadow-reed mosaic, 47.77909°N, 20.14489°E, (1)

Visonta:

354: Borhyfelső-tanya, 200m, hayfield, 47.77448°N, 19.98409°E, (1)

355: Vízmű, 135m, tall-sedge bed, 47.77799°N, 20.03299°E, (1)

356: Vízmű, 135m, mesic tall-herb vegetation, 47.77829°N, 20.03239°E, (1)

357: Vízmű, 135m, meso-xeric hayfield, 47.77899°N, 20.03179°E, (1)

Results

Altogether 3441 new data of 81 species (3340 data of 76 species collected by the authors) were added to the formerly published 197 data of 51 species. Consequently, 3638 data of 85 species from 357 localities in Mátravidék are presented here. After the revision of the formerly collected specimens, some of the species published before were deleted from the checklist of Mátra. *Barbitistes serricauda*, *Leptophyes boscii* and *Tetrix depressa* (RÁCZ 1986) were removed from the list, just as the locality of *Isophya costata* in Ágasvár (RÁCZ 1986). The revised checklist is presented in Table 1 and Table 2.

Table 1. Revised checklist of the Ensifera species of the Mátra. Presence of a species in a geographical region is marked with (+). Abbreviations of the regions: Magas-Mátra (MM), Nyugati-Mátra (NM), Mátralába (ML), Parád-Recki-medence (PR), Déli-Mátra (DM), Nyugati-Mátraalja (NA), Keleti-Mátraalja (KA)

Taxon	Number of published data	Number of new localities	MM	NM	ML	PR	DM	NA	KA
Ensifera									
Tettigoniidae									
Bradyporinae									
<i>Ephippiger ephippiger</i>	1	38	+	+	+	+	+	+	+
Conocephalinae									
<i>Conocephalus dorsalis</i>		1			+				
<i>Conocephalus fuscus</i>	2	44	+		+	+	+		+
<i>Ruspolia nitidula</i>	1	9			+				+
Meconematinae									
<i>Meconema meridionale</i>		1					+		
<i>Meconema thalassinum</i>	8	9	+	+	+		+	+	
Phaneropterinae									
<i>Barbitistes constrictus</i>	2	14	+	+			+		
<i>Isophya costata</i>		20			+		+		+
<i>Isophya kraussii</i>	1	42	+	+			+		
<i>Isophya modesta</i>	2	17	+				+	+	
<i>Leptophyes albovittata</i>	6	126	+	+	+	+	+	+	+
<i>Leptophyes punctatissima</i>		1						+	
<i>Phaneroptera falcata</i>	8	59	+	+	+		+	+	+
<i>Phaneroptera nana</i>	4	13	+	+	+	+	+	+	
<i>Poecilimon intermedius</i>		1							+
<i>Polysarcus denticauda</i>	1	17	+		+	+			+
Saginae									
<i>Saga pedo</i>	14	16	+	+			+	+	
Tettigoniinae									
<i>Bicolorana bicolor</i>	3	97	+	+	+	+	+	+	+
<i>Decticus verrucivorus</i>	2	59	+	+	+	+	+	+	+
<i>Gampsocleis glabra</i>		1							+
<i>Metrioptera brachyptera</i>		14	+						
<i>Pachytrachis gracilis</i>		18	+				+	+	+
<i>Pholidoptera aptera</i>	4	49	+	+			+		
<i>Pholidoptera fallax</i>	5	77	+	+	+	+	+	+	+
<i>Pholidoptera griseoaptera</i>	10	99	+	+	+	+	+		+
<i>Platycleis affinis</i>		9			+	+			+

<i>Platycleis grisea</i>	1	81	+	+	+		+	+	
<i>Rhacocleis germanica</i>	3	67	+	+	+	+	+	+	+
<i>Roeseliana roeselii</i>		89	+	+	+	+	+		+
<i>Tessellana veyseli</i>		10	+	+			+		+
<i>Tettigonia cantans</i>	1	56	+	+			+		
<i>Tettigonia viridissima</i>	6	79	+	+	+	+	+	+	+
Gryllidae									
Gryllinae									
<i>Acheta domesticus</i>		1						+	
<i>Gryllus campestris</i>		42	+	+	+	+	+	+	+
<i>Melanogryllus desertus</i>		18	+		+	+	+		+
<i>Modicogryllus frontalis</i>		3	+	+		+			
Oecanthinae									
<i>Oecanthus pellucens</i>	2	62	+	+	+		+	+	+
Trigonidiidae									
Nemobiinae									
<i>Pteronemobius heydenii</i>		1			+				
Gryllotalpidae									
Gryllotalpinae									
<i>Gryllotalpa gryllotalpa</i>	2				+			+	
Myrmecophilidae									
Myrmecophilinae									
<i>Myrmecophilus acervorum</i>		1						+	
Total	89	1361							

Table 2. Revised checklist of the Caelifera species of the Mátra. The presence of a species in a geographical region is marked with (+). Abbreviations of the regions: Magas-Mátra (MM), Nyugati-Mátra (NM), Mátralába (ML), Parád-Recski-medence (PR), Déli-Mátra (DM), Nyugati-Mátraalja (NA), Keleti-Mátraalja (KA)

Taxon	Number of published data	Number of new localities	MM	NM	ML	PR	DM	NA	KA
Caelifera									
Acrididae									
Gomphocerinae									
<i>Arcyptera microptera</i>		1			+				
<i>Chorthippus apricarius</i>	2	49	+	+	+			+	+
<i>Chorthippus biguttulus</i>	11	105	+	+	+		+	+	
<i>Chorthippus brunneus</i>	7	88	+	+	+	+	+	+	+
<i>Chorthippus dorsatus</i>	4	89	+	+	+	+	+	+	+

<i>Chorthippus mollis</i>	6	72	+	+	+	+	+	+	
<i>Chorthippus oschei</i>	2	15	+		+		+	+	+
<i>Chorthippus vagans</i>		15	+	+					
<i>Chrysochraon dispar</i>	2	72	+	+	+		+	+	+
<i>Dociostaurus brevicollis</i>		1						+	
<i>Dociostaurus maroccanus</i>	1								+
<i>Euchorthippus declivus</i>	4	91	+	+	+	+	+	+	+
<i>Euchorthippus pulvinatus</i>		10			+			+	+
<i>Euthystira brachyptera</i>	8	142	+	+	+	+	+	+	+
<i>Gomphocerippus rufus</i>	3	56	+	+	+		+	+	
<i>Myrmeleotettix maculatus</i>		2			+			+	
<i>Omocestus haemorrhoidalis</i>	1	23	+	+	+		+	+	
<i>Omocestus petraeus</i>		1			+				
<i>Omocestus rufipes</i>	5	47	+	+	+	+	+	+	+
<i>Pseudochorthippus montanus</i>	1								
<i>Pseudochorthippus parallelus</i>	6	151	+	+	+	+	+	+	+
<i>Stauroderus scalaris</i>	1	4	+						
<i>Stenobothrus crassipes</i>	6	65	+	+	+		+	+	+
<i>Stenobothrus eurasius</i>		2							+
<i>Stenobothrus lineatus</i>	9	123	+	+	+	+	+	+	+
<i>Stenobothrus nigromaculatus</i>		13	+	+	+	+	+		+
<i>Stenobothrus stigmaticus</i>	1	9	+	+					
Calliptaminae									
<i>Calliptamus italicus</i>	3	130	+	+	+	+	+	+	+
<i>Paracaloptenus caloptenoides</i>		26	+	+				+	
Melanoplinae									
<i>Podisma pedestris</i>	3	10	+					+	+
<i>Pseudopodisma nagyi</i>	16	76	+	+	+			+	+
Oedipodinae									
<i>Acrotylus insubricus</i>		1						+	
<i>Aiolopus thalassinus</i>	1								+
<i>Celes variabilis</i>		1							+
<i>Mecostethus parapleurus</i>		7	+		+				+
<i>Oedipoda caerulescens</i>	1	72	+	+	+		+	+	
<i>Oedaleus decorus</i>		2	+		+				
<i>Psophus stridulus</i>	1	22	+	+					
<i>Stethophyma grossum</i>		1	+						
Pezotettiginae									
<i>Pezotettix giornae</i>	1	52	+	+	+		+	+	+

Tetrigidae								
Tetriginae								
<i>Tetrix bipunctata</i>	1	24	+	+	+		+	+
<i>Tetrix bolivari</i>		2				+	+	
<i>Tetrix subulata</i>	1	13	+	+	+	+	+	+
<i>Tetrix tenuicornis</i>		19	+	+	+	+	+	
Tridactylidae								
Tridactylinae								
<i>Xya variegata</i>		1						+
Total	108	1705						

List of data

The Orthoptera species known from the Mátra are listed below in taxonomic order with the indication of the English and the Hungarian names. The identification numbers of the known localities (coded in the List of sampled localities), the collecting times, and the abbreviations of the collectors (Czikora János = CJ, Földessy Mariann = FM, Golen Gerhard = GG, Harnos Krisztián = HK, Jermy Tibor = JT, Kárpáti Marcell = KM, Kiss Ádám = KÁ, Kovács Tibor = KT, László Márk = LM, Magos Gábor = MG, Mihályi Ferenc = MF, Móczár Miklós = MM, Nagy Antal = NA, Nagy Barnabás = NB, Nagy László = NL, Puskás Gellért = PG, Reichart Gábor = RG, Szalay-Marzsó László = SZM, Szelényi Gusztáv = SG, Szövényi Gergely = SzG, Urbán László = UL, Ujhelyi Sándor = US, Varga András = VA, Zalay Tamás = ZT), or the abbreviation of the publication in brackets (HORVÁTH 1916 = H1, JABLONOWSKI 1923 = J1, NAGY 1960 = N1, NAGY 1981 = N2, RÁCZ 1986 = R1, OLÁH 1987 = O1, FÖLDESSY & VARGA 1988 = F1, RÁCZ 1992 = R2, GALVAGNI & FONTANA 1996 = G1, HARMOS & SRAMKÓ 2001 = H2, RÁCZ et al. 2005 = R3, KOLICS et al. 2008 = K1, NAGY et al. 2008 = N3, KOVÁCS et al. 2009 = K2, KOVÁCS et al. 2010 = K3, NAGY et al. 2010 = N4, IORGU et al. 2016 = I1) from where the data originated are given here.

ENSIFERA Tettigoniidae Krauss, 1902 Bradyporinae Burmeister, 1838

Ephippiger ephippiger (Fiebig, 1784) (Eastern Saddle Bush-cricket, nyerges szöcske): **Bátonyterenye: 17:** 2019.07.26 LM-MG-SzG; **Domoszló: 46:** 2010.06.17 MG-SzG; **Gyöngyös: 62:** 2009.06.29 NA; **90:** 1960.08.02 RG; **97:** 1948.08.16 NB; **104:** 1948.08.10 NB; 1948.09.06 NB; **115:** 2009.06.29 NA; **134:** 2005.08.17 NA; **Gyöngyösoroszi: 142:** 1951.10.06 NB; **Gyöngyöspata: 143:** 2010.09.22 MG-SzG; **144:** 2010.09.22 MG-SzG; **145:** 2019.07.26 LM-MG-SzG; **Mátraballa: 188:** 2019.05.31 LM-MG-SzG; **Mátraszentimre: 195:** 1958.09.14 (R2); **203:** 2004 NA; **216:** 1965.09.08 NB; **217:** 2010.08.11 MG-SzG; **218:** 2010.09.22 MG-SzG; **228:** 1965.09.08 NB; 2000.06.22 NB; **230:** 2010.08.11 MG-SzG; **236:** 1992.08.12 NB; **241:** 2000.08.10 NB; **242:** 1988.06.18 NB; **243:** 2000.08.10 NB; **Pálosvörösmart: 251:** 2010.08.11 MG-SzG; **Parádsasvár: 266:** 2010.06.17 MG-SzG; **Pásztó: 273:** 2015.09.18 SzG; **283:** 2015.09.18 SzG; **289:** 1964.08.25 NB; **290:** 2004 NA; **Reck: 306:** 2019.05.31 LM-MG-SzG; **Szurdokpüspöki: 324:** 1976.06.27 NB; **Tar: 332:** 2019.08.25 LM; **333:** 2019.08.25 LM; **335:** 2019.08.25 LM; **340:** 2019.08.25 LM; **341:** 2019.08.25 LM; **342:** 2019.08.25 LM; **344:** 2019.08.25 LM.

Conocephalinae Burmeister, 1838

Conocephalus dorsalis (Latreille, 1804) (Short-winged Cone-head, sarlós kúpféjűszöcske): **Mátraterenye: 247:** 2019.07.26 LM-MG-SzG.
Conocephalus fuscus (Fabricius, 1793) (Long-winged Cone-head, kis kúpféjűszöcske): **Abasár: 6:** 1996.10.01 NB; 2017.07.17 KT; **Bátonyterenye: 17:** 2019.07.26 LM-MG-SzG; **Detk: 20:** 2018 NA; **Domoszló: 21:** 1975.07.21 (R1); **32:** 2010.08.10 MG-SzG; **34:** 2018 NA; **37:** 2010.08.10 MG-SzG; **39:** 2018 NA; **40:** 2018 NA; **52:** 2019.07.03

GG-LM; **53:** 2019.07.12 GG-LM; **Gyöngyös: 78:** 2010.08.11 MG-SzG; **97:** 1948.08.09 NB; **Gyöngyössolymos: 156:** 2018 NA; **Ivád: 161:** 2019.08.29 CJ-LM; **Kisnána: 169:** 2018 NA; **170:** 2018 NA; **174:** 2019.07.03 GG-LM; **Mátraballa: 187:** 2019.05.31 LM-MG-SzG; **Mátramindszent: 192:** 2019.08.29 CJ-LM; **193:** 2019.08.29 CJ-LM; **194:** 2019.08.29 CJ-LM; **Mátraszentimre: 196:** 1977.07.02 (R1); **205:** 1994.07.31 NB; **210:** 2002.07.11 NB; **216:** 1965.09.08 NB; **217:** 2010.08.11 MG-SzG; **218:** 2010.09.22 MG-SzG; **241:** 2000.08.10 NB; **Mátraterenye: 247:** 2019.07.26 LM-MG-SzG; **Nemti: 249:** 2019.08.29 CJ-LM; **Reck: 307:** 2019.05.31 LM-MG-SzG; **Szurdokpüspöki: 314:** 1988.06.08 NB; **315:** 1976.06.27 NB; **Tar: 340:** 2019.08.25 LM; **341:** 2019.08.25 LM; **342:** 2019.08.25 LM; **343:** 2019.08.25 LM; **344:** 2019.08.25 LM; **Vécs: 346:** 2018 NA; **349:** 2019.07.12 GG-LM; **351:** 2019.07.03 GG-LM; **353:** 2018 NA; **Visonta: 354:** 2018 NA; **355:** 2019.07.12 GG-LM; **356:** 2019.07.12 GG-LM.
Ruspolia nitidula (Scopoli, 1786) (Large Cone-head, nagy kúpféjűszöcske): **Bátonyterenye: 17:** 2019.07.26 LM-MG-SzG; **18:** 2019.07.26 LM-MG-SzG; **Domoszló: 21:** 1975.07.21 (R1); **Kisfüzes: 166:** 2019.08.29 CJ-LM; **Mátramindszent: 193:** 2019.08.29 CJ-LM; **Mátraterenye: 245:** 2019.07.26 LM-MG-SzG; **246:** 2019.07.26 LM-MG-SzG; **247:** 2019.07.26 LM-MG-SzG; **Nemti: 249:** 2019.08.29 CJ-LM; **Tar: 340:** 2019.08.25 LM.

Meconematinae Burmeister, 1838

Meconema meridionale Costa, 1860 (Southern Oak Bush-cricket, déli dobolós szöcske): **Gyöngyös: 82:** 2020.09.29 (KM).

Meconema thalassinum (De Geer, 1773) (Oak Bush-cricket, dobolós szöcske): **Apc: 11:** 1964.06.18 NB; **Gyöngyös: 82:** 1971.10.13 (R1); **89:** 1975 (R1); 1952.08.12 US; 1969.08.10 (R1); **93:** 2020.07.01 SzG; **97:** 1948.08.20 NB; **104:** 1948.08.26 NB; **120:** 1965.07.30 (R1); **121:** 2010.06.17 MG-SzG; **131:** 2007.06.29 NB; **Mátraszentimre: 196:** 1977 (R1); 1968.10.29 (R1); **Parád: 260:** 1970.10.22 (R1); **Parádsasvár: 265:** 1970.08.05 (R1); **Szurdokpüspöki: 324:** 1965.10.16 NB; **326:** 1976.06.27 NB; **Tar: 335:** 2019.08.25 LM.

Phaneropterinae Burmeister, 1838

Barbitistes constrictus Brunner von Wattenwyl, 1878 (Eastern Saw Bush-cricket, északi málnaszöcske): **Abasár: 8:** 2010.06.17 MG-SzG; **Domoszló: 46:** 2010.08.10 MG-SzG; **Gyöngyös: 89:** 1970.09.27 (R1); **99:** 1986.06.22 NB; **105:** 1999.09.24 NB; **121:** 2010.06.17 MG-SzG; **Gyöngyössolymos: 151:** 1986.06.22 NB; **152:** 1986.06.22 NB; **Mátraszentimre: 197:** 2010.08.11 MG-SzG; **204:** 1973.09.26 (R1); **205:** 2000.06.20 NB; **211:** 1992.07.05 NB; **228:** 1965.09.08 NB; 2000.06.22 NB; **242:** 1988.06.18 NB; **Reck: 308:** 2010.06.17 MG-SzG; **Szurdokpüspöki: 320:** 2010.09.21 SzG.

Isophya costata Brunner von Wattenwyl, 1878 (Keeled Plump Bush-cricket, magyar tarsza): **Abasár: 3:** 2018 NA; **8:** 2010.06.17 MG-SzG; **Domoszló: 24:** 2018.05.27 MG; **26:** 2018 NA; **27:** 2018.05.27 MG; **29:** 2018.05.27 MG; **30:** 2018 NA; **31:** 2018.05.27 MG; **33:** 2018 NA; **34:** 2018 NA; 2018.05.27 MG; 2019.07.03 GG-LM; **39:** 2018 NA; **41:** 2018.05.21 MG; **42:** 2018.05.27 MG; **49:** 2019.05.31 LM-MG-SzG; **50:** 2018.05.27 MG; **51:** 2019.05.31 LM-MG-SzG; **Kisnána: 168:** 2018 NA; **171:** 2018.05.27 MG; **Pásztó: 291:** 2018.05.31 MG; **Vécs: 350:** 2017.06.07 HK-MG.

Isophya kraussii Brunner von Wattenwyl, 1878 (Krauss's Plump Bush-cricket, erdei tarsza): **Domoszló: 45:** 2010.06.17 MG-SzG; **47:** 2010.08.10 MG-SzG; **Gyöngyös: 63:** 2018.07.12 PG-SzG; **80:** 2018.07.12 PG-SzG; **89:** 1982.06.19 US; **93:** 2020.07.01 SzG; **112:** 1963.06.05 NB; **113:** 1963.06.05 NB; **115:** 2009.06.29 NA; **117:** 2009.06.29 NA; **121:** 2010.06.17 MG-SzG; **123:** 2010.06.17 MG-SzG; **124:** 2017.05.21 KT; **Gyöngyössolymos: 151:** 1986.06.22 NB; **152:** 1986.06.22 NB; **153:** 1986.06.22 NB; **154:** 1986.06.22 NB; **Markaz: 184:** 2010.08.11 MG-SzG; **Mátraszentimre: 196:** 1977.07.01 (R1); **203:** 2004 NA; **204:** 1994.08.31 NB; **205:** 1994.07.31 NB; 2000.06.20 NB; 2000.06.23 NB; **206:** 1965.09.08 NB; **209:** 1999.08.08 NB; 2002.07.13 NB; **211:** 2000.06.23 NB; **212:** 2002.07.11 NB; **213:** 1994.07.31 NB; **214:** 1992.07.05 NB; 1992.08.12 NB; 2000.06.23 NB; **215:** 2000.06.20 NB; **217:** 2010.08.11 MG-SzG; **219:** 1985.07.06 NB; 1988.06.09 NB; 1988.06.18 NB; 1999.08.08 NB; **221:** 2010.08.11 MG-SzG; **225:** 2010.08.11 MG-SzG; **228:** 2000.06.22 NB; **229:** 2010.08.11 MG-SzG; **230:** 2010.08.11 MG-SzG; **236:** 2000.06.22 NB; **240:** 1985.07.06 NB; **241:** 1988.06.18 NB; **242:** 1988.06.18 NB; **Pásztó: 290:** 2004 NA; **Reck: 308:** 2010.06.17 MG-SzG; **Sirok: 310:** 2019.05.31 LM-MG-SzG.

Isophya modesta (Fridvaldszky, 1868) (Modest Plump Bush-cricket, szerény tarsza): **Abasár: 5:** 2008.05.19 PG-SzG; **Gyöngyös: 66:** 2007.06.20 NA; **68:** 2009.06.29 NA; **69:** 2007.06.20 NA; **111:** 2010.06.17 MG-SzG; **112:** 1963 (N2); 1963.06.05 NB; **113:** 1963.06.05 NB; **117:** 2009.06.29 NA; **135:** 2007.06.29 NB; **137:** 2018.07.12 PG-SzG; **Mátraszentimre: 205:** 1965 (N2); 2000.06.20 NB; 2000.06.22 NB; **217:** 2010.08.11 MG-SzG; **219:** 1985.07.06 NB; 1988.06.09 NB; 1988.06.18 NB; 1999.08.08 NB.

Leptophyes albivittata (Kollar, 1833) (Lesser Speckled Bush-cricket, közönséges virágszöcske): **Abasár:** 4: 1963.06.05 NB; 6: 2009.06.29 NA; 2017.07.17 KT; 8: 2010.06.17 MG-SzG; **Aldebrő:** 10: 2019.07.03 GG-LM; **Bátonyterenyé:** 16: 2019.07.26 LM-MG-SzG; 17: 2019.07.26 LM-MG-SzG; 18: 2019.07.26 LM-MG-SzG; **Detk:** 20: 2018 NA; **Domoszló:** 22: 2018 NA; 25: 2018 NA; 26: 2018 NA; 38: 2018 NA; 39: 2018 NA; 40: 2018 NA; 43: 2018 NA; 45: 2010.06.17 MG-SzG; 47: 2010.08.10 MG-SzG; 48: 2018 NA; 52: 2019.07.03 GG-LM; 53: 2019.07.12 GG-LM; **Dorogháza:** 55: 2019.07.26 LM-MG-SzG; **Gyöngyös:** 62: 2009.06.29 NA; 65: 2007.06.20 NA; 68: 2009.06.29 NA; 69: 2007.06.20 NA; 72: ? (R2); 73: 1948.08.08 NB; 76: 1948.08.10 NB; 79: 1999.09.24 NB; 89: 1937.07.13 (R2); 1948.07.20 NB; 90: 1960.08.02 RG; 97: 1948.08.19 NB; 1948.08.20 NB; 1948.09.28 NB; 104: 1948.07.21 NB; 105: 1999.09.24 NB; 110: 2010.08.10 MG-SzG; 111: 2010.06.17 MG-SzG; 112: 1963.06.05 NB; 115: 2009.06.29 NA; 117: 2009.06.29 NA; 120: 1965.07.30 (R1); 121: 2010.06.17 MG-SzG; 122: 1992.08.12 NB; 123: 2010.06.17 MG-SzG; 126: 2020.06.30 SzG; 127: 1948.08.12 NB; 129: 1948.08.26 NB; 134: 2005.08.17 NA; 135: 2007.06.29 NB; 137: 2018.07.12 PG-SzG; **Gyöngyösoroszi:** 140: 2018 NA; 141: 2018 NA; 142: 1951.10.06 NB; **Gyöngyöspata:** 144: 2010.09.22 MG-SzG; 145: 2019.07.26 LM-MG-SzG; 147: 2019.07.26 LM-MG-SzG; **Gyöngyössolyos:** 150: 1985.08.15 NB; 1995.08.15 NB; 153: 1986.06.22 NB; 154: 1986.06.22 NB; 156: 2018 NA; **Gyöngyöstarján:** 158: 2018 NA; 159: 2018 NA; 160: 2014.09.20 SzG; **Kisnána:** 169: 2018 NA; 170: 2018 NA; 173: 2019.07.03 GG-LM; **Markaz:** 179: 2014.09.19 MG-SzG; 181: 2018 NA; 182: 1953.08.14 NB; 183: 1953.08.14 NB; **Mátraballa:** 187: 2019.05.31 LM-MG-SzG; 188: 2019.05.31 LM-MG-SzG; **Mátraszentimre:** 195: 1957.08.11 SzM; 196: 1977 (R1); 1976.07.25 (R1); 199: 1994.09.13 NB; 202: 1992.08.12 NB; 203: 2004 NA; 204: 1994.08.31 NB; 205: 2000.06.20 NB; 206: 1965.09.08 NB; 209: 1996.08.24 NB; 1999.08.08 NB; 2002.07.11 NB; 210: 2002.07.11 NB; 211: 2000.06.22 NB; 212: 2002.07.11 NB; 214: 1992.08.12 NB; 1995.09.01 NB; 1996.08.24 NB; 2000.06.20 NB; 2000.06.22 NB; 215: 2000.06.20 NB; 216: 1965.09.08 NB; 217: 2010.08.11 MG-SzG; 219: 1986.08.17 NB; 1988.06.09 NB; 1988.06.18 NB; 1995.08.15 NB; 1999.08.08 NB; 2000.08.10 NB; 220: 1992.07.05 NB; 1992.08.12 NB; 224: 1992.08.12 NB; 225: 2010.08.11 MG-SzG; 228: 1965.09.08 NB; 2000.06.22 NB; 230: 2010.08.11 MG-SzG; 236: 1952.08.13 US; 1992.08.12 NB; 2000.06.22 NB; 237: 1992.08.12 NB; 238: 1994.09.13 NB; 240: 1985.07.06 NB; 241: 1986.08.17 NB; 1988.06.18 NB; 2000.08.10 NB; **Mátraterenyé:** 245: 2019.07.26 LM-MG-SzG; 246: 2019.07.26 LM-MG-SzG; **Pálosvörösmart:** 251: 2010.08.11 MG-SzG; **Parád:** 254: 2010.08.10 MG-SzG; 261: 1956.05.17 NB; 263: 2014.09.19 MG-SzG; **Pásztó:** 279: 1995.08.27 NB; 292: 1964.08.26 NB; 1965.09.16 NB; 299: 2015.09.18 SzG; 303: 1964.08.25 NB; **Recsk:** 307: 2019.05.31 LM-MG-SzG; **Rózsaszentmárton:** 309: 1964.06.18 NB; **Sírok:** 310: 2019.05.31 LM-MG-SzG; 311: 1975.08.15 (R1); **Szurdokpüspöki:** 314: 1988.06.08 NB; 316: 1976.06.27 NB; 317: 1976.06.27 NB; 323: 1976.06.27 NB; 324: 1965.09.16 NB; 1965.10.16 NB; 1976.06.27 NB; 326: 1976.06.27 NB; **Szücsi:** 327: 2018 NA; 328: 2018 NA; 329: 2018 NA; **Tar:** 331: 2019.08.25 LM; 334: 1995.08.27 NB; 344: 2019.08.25 LM; **Vécs:** 346: 2018 NA; 347: 2019.07.03 GG-LM; 348: 2019.07.03 GG-LM; 351: 2019.07.03 GG-LM; 352: 2019.07.12 GG-LM; 353: 2018 NA; 2019.07.12 GG-LM; **Visonta:** 354: 2018 NA.

Leptophyes punctatissima (Bosc, 1792) (Common Speckled Bush-cricket, rőthátú virágszöcske): **Nagyréde:** 248: 1995.08.31 NB.

Phaneroptera falcata (Poda, 1761) (Common Sickie Bush-cricket, zöld repülőszöcske): **Domoszló:** 37: 2010.08.10 MG-SzG; 47: 2010.08.10 MG-SzG; **Gyöngyös:** 60: 2007.08.09 NA; 61: 2007.08.09 NA; 69: 2007.06.20 NA; 72: 1952.08.12 US; 77: 1999.09.24 NB; 79: 1959.09.24 NB; 1999.09.24 NB; 97: 1948.08.16 NB; 1948.08.19 NB; 1948.08.20 NB; 110: 2010.08.10 MG-SzG; 112: 1971.10.18 (R1); 115: 2009.06.29 NA; 117: 2009.06.29 NA; 122: 1992.08.12 NB; 127: 1948.08.12 NB; 128: 1948.08.12 NB; 129: 1948.08.26 NB; 134: 2005.08.17 NA; 136: 2009.06.29 NA; 137: 2018.07.12 PG-SzG; **Gyöngyöspata:** 144: 2010.09.22 MG-SzG; **Kisfüzes:** 166: 2019.08.29 CJ-LM; **Kisnána:** 174: 2019.07.03 GG-LM; **Markaz:** 182: 1999.09.24 NB; 184: 2010.08.11 MG-SzG; **Mátramindszent:** 192: 2019.08.29 CJ-LM; **Mátraszentimre:** 196: 1977 (R1); 1976.08.25 (R1); 204: 1994.08.31 NB; 209: 1999.08.08 NB; 2002.07.12 NB; 216: 1965.09.08 NB; 217: 2010.08.11 MG-SzG; 218: 2010.09.22 MG-SzG; 219: 1988.06.18 NB; 1995.08.15 NB; 1995.08.31 NB; 1999.08.08 NB; 220: 1994.09.13 NB; 224: 1992.08.12 NB; 225: 2010.08.11 MG-SzG; 228: 1994.09.13 NB; 230: 2010.08.11 MG-SzG; 237: 1992.08.12 NB; 238: 1994.09.13 NB; 241: 1986.08.17 NB; 243: 2000.08.10 NB; 244: 2010.09.22 MG-SzG; **Mátraterenyé:** 245: 2019.07.26 LM-MG-SzG; 247: 2019.07.26 LM-MG-SzG; **Nemti:** 249: 2019.08.29 CJ-LM; **Pálosvörösmart:** 251: 2010.08.11 MG-SzG; **Parád:** 260: 1954.10.09 (R2); **Parádsasvár:** 267: 2010.08.11 MG-SzG; **Pásztó:** 270: 1973 (N3); 1973 (R1); 1976 (N3); 1976.10.13 (R1); 279: 1995.08.27 NB; 280: 1995.08.27 NB; 288: 1964.08.25 NB; 292: 1964.08.26 NB; 295: 1964.08.25 NB; **Szurdokpüspöki:** 315: 1976.06.27 NB; 316: 1965.09.16 NB; 317: 1976.06.27 NB; 324: 1965.10.16 NB; 326: 1976.06.27 NB; **Tar:** 342: 2019.08.25 LM; 343: 2019.08.25 LM; **Vécs:** 348: 2019.07.03 GG-LM.

Phaneroptera nana Fieber, 1853 (Southern Sickie Bush-cricket, pontozott repülőszöcske): **Gyöngyös:** 56: 1976.10.27 (R1); 67: 2018.09.15 KT; 110: 2010.08.10 MG-SzG; 112: 1996.10.01 NB; 135: 2007.06.29 NB;

Gyöngyöspata: 145: 2019.07.26 LM-MG-SzG; 147: 2019.07.26 LM-MG-SzG; **Gyöngyössolyos:** 148: 1976 (R1); 1973.08.10 (R1); **Kisfüzes:** 164: 2019.08.29 CJ-LM; **Mátraszentimre:** 201: 1959.08.07 (R2); **Mátraterenyé:** 245: 2019.07.26 LM-MG-SzG; **Nemti:** 249: 2019.08.29 CJ-LM; **Pásztó:** 287: 2015.09.18 SzG; 301: 2015.09.18 SzG; **Szurdokpüspöki:** 318: 2010.09.21 SzG; 324: 1965.09.16 NB.

Pocilimon intermedius (Fieber, 1853) (Intermediate Bright Bush-cricket, keleti pókszöcske): **Domoszló:** 51: 2019.05.31 LM-MG-SzG.

Polysarcus denticauda (Charpentier, 1825) (Bull Bush-cricket, fogasfarkú szöcske): **Domoszló:** 33: 2018 NA; 43: 2018 NA; 51: 2019.05.31 LM-MG-SzG; **Gyöngyös:** 94: 1948.07.25 NB; **Mátraballa:** 187: 2019.05.31 LM-MG-SzG; **Mátradereske:** 189: 2019.05.31 LM-MG-SzG; 190: 2019.05.31 LM-MG-SzG; **Mátraszentimre:** 205: 2000.06.20 NB; 214: 1992.07.05 NB; 219: 1985.07.06 NB; 1988.06.09 NB; 1988.06.18 NB; 221: 2010.06.01 MG; 226: 1958.07.13 (R2); 229: 2010.08.11 MG-SzG; 240: 1985.07.06 NB; 241: 1988.06.18 NB; 242: 1988.06.18 NB; **Sírok:** 312: 2019.05.31 LM-MG-SzG; **Szajla:** 313: 2019.05.31 LM-MG-SzG.

Saginae Brunner von Wattenwyl, 1878

Saga pedo (Pallas, 1771) (Common Predatory Bush-cricket, fűrészlábú szöcske): **Abasár:** 5: 2008.05.19 PG-SzG; **Domoszló:** 36: 2010 (K3); 37: 2010.08.10 MG-SzG; 45: 2010.06.17 MG-SzG; 46: 2010.06.17 MG-SzG; 47: 2010.08.10 MG-SzG; **Gyöngyös:** 66: 2007.06.20 NA; 68: 2010 (K3); 2009.06.29 NA; 70: 2007.06.20 MG-NA-UL; 87: 2008 (K2); 88: 2013.10.08 MG; 109: 2008.05.16 MG-UL; 110: 2010.08.10 MG-SzG; 112: 2008 (K1); 2007 (K2); 130: 1988 (F1); 131: 2005 (K2); 1988.07.07 VA; 134: 2005.08.17 NA; 137: 2018.07.12 PG-SzG; **Kisnána:** 172: 2010 (K3); **Markaz:** 182: 1953 (N1); 183: 1953.08.14 NB; **Mátraszentimre:** 200: 2010.08.11 MG-SzG; 233: 1987 (O1); **Pálosvörösmart:** 250: 2013.10.08 MG; **Parád:** 253: 2010 (K3); 258: 1915 (H1); **Pásztó:** 274: 1999 (H2); 302: 2014.09.20 SzG; **Recsk:** 304: 2010 (K3).

Tettigoniinae Krauss, 1902

Bicolorana bicolor (Philippi, 1830) (Bicolor Meadow Bush-cricket, halványzöld rétiszöcske): **Abasár:** 2: 2014.09.19 MG-SzG; 6: 2009.06.29 NA; **Apc:** 12: 2010.06.16 MG-SzG; **Bátonyterenyé:** 15: 2019.08.29 CJ-LM; 16: 2019.07.26 LM-MG-SzG; 17: 2019.07.26 LM-MG-SzG; 18: 2019.07.26 LM-MG-SzG; **Domoszló:** 25: 2018 NA; 27: 2019.07.03 GG-LM; 32: 2010.08.10 MG-SzG; 35: 2019.07.03 GG-LM; 37: 2010.08.10 MG-SzG; 47: 2010.08.10 MG-SzG; 49: 2019.05.31 LM-MG-SzG; 51: 2019.05.31 LM-MG-SzG; 2019.07.03 GG-LM; 52: 2019.07.03 GG-LM; **Dorogháza:** 55: 2019.07.26 LM-MG-SzG; **Gyöngyös:** 61: 2007.08.09 NA; 62: 2009.06.29 NA; 66: 2007.06.20 NA; 68: 2009.06.29 NA; 69: 2007.06.20 NA; 77: 1999.09.24 NB; 79: 1959.09.24 NB; 1999.09.24 NB; 80: 2018.07.12 PG-SzG; 89: 1948.07.20 NB; ? (R2); 90: 1960.08.02 RG; 1982.08.29 NB; 94: 1948.07.21 NB; 97: 1948.08.09 NB; 1948.08.18 NB; 1948.08.19 NB; 1948.08.20 NB; 1948.09.28 NB; 110: 2010.08.10 MG-SzG; 111: 2010.06.17 MG-SzG; 113: 1963.06.05 NB; 114: 2009.06.29 NA; 115: 2009.06.29 NA; 117: 2009.06.29 NA; 123: 2010.06.17 MG-SzG; 127: 1948.08.12 NB; 129: 1948.08.26 NB; 131: 2007.06.29 NB; 134: 2005.08.17 NA; 136: 2009.06.29 NA; 137: 2018.07.12 PG-SzG; **Gyöngyösoroszi:** 140: 2018 NA; **Gyöngyöspata:** 145: 2019.07.26 LM-MG-SzG; 147: 2019.07.26 LM-MG-SzG; **Gyöngyössolyos:** 154: 1986.06.22 NB; 156: 2018 NA; **Gyöngyöstarján:** 159: 2018 NA; **Ivád:** 161: 2019.08.29 CJ-LM; **Kisfüzes:** 164: 2019.08.29 CJ-LM; 165: 2019.08.29 CJ-LM; **Mátraballa:** 187: 2019.05.31 LM-MG-SzG; 188: 2019.05.31 LM-MG-SzG; **Mátradereske:** 189: 2019.05.31 LM-MG-SzG; 190: 2019.05.31 LM-MG-SzG; **Mátramindszent:** 192: 2019.08.29 CJ-LM; 194: 2019.08.29 CJ-LM; **Mátraszentimre:** 196: 1977 (R1); 1976.07.25 (R1); 202: 1992.08.12 NB; 203: 2004 NA; 205: 1986.08.17 NB; 209: 2003.09.23 NB; 211: 2000.06.25 NB; 213: 1994.07.31 NB; 214: 1992.07.05 NB; 1995.09.01 NB; 2000.06.21 NB; 216: 1965.09.08 NB; 219: 1986.08.17 NB; 1988.06.09 NB; 1988.06.18 NB; 1995.08.15 NB; 1995.08.31 NB; 1999.08.08 NB; 2000.08.10 NB; 220: 1992.07.05 NB; 1992.08.12 NB; 221: 2010.08.11 MG-SzG; 228: 1965.09.08 NB; 1994.09.13 NB; 236: 1952.08.14 US; 2000.06.22 NB; 238: 1994.09.13 NB; 241: 1986.08.17 NB; 2000.08.10 NB; 243: 2000.08.10 NB; **Mátraterenyé:** 245: 2019.07.26 LM-MG-SzG; 246: 2019.07.26 LM-MG-SzG; **Pásztó:** 278: 1995.08.27 NB; 280: 1995.08.27 NB; 288: 1964.08.25 NB; 290: 2004 NA; **Recsk:** 306: 2019.05.31 LM-MG-SzG; 307: 2019.05.31 LM-MG-SzG; **Sírok:** 310: 2019.05.31 LM-MG-SzG; 312: 2019.05.31 LM-MG-SzG; **Szajla:** 313: 2019.05.31 LM-MG-SzG; **Szurdokpüspöki:** 314: 1988.06.08 NB; 317: 1976.06.27 NB; 318: 2010.09.21 SzG; 322: 1964.08.26 NB; 326: 1976.06.27 NB; **Szücsi:** 327: 2018 NA; 328: 2018 NA; **Tar:** 340: 2019.08.25 LM; 344: 2019.08.25 LM; **Vécs:** 345: 2019.07.12 GG-LM; 347: 2019.07.03 GG-LM; 348: 2019.07.03 GG-LM; 352: 2019.07.12 GG-LM; **Visonta:** 354: 2018 NA.

Decticus verrucivorus (Linnaeus, 1758) (Common Wart-biter, szemölcssevő szöcske): **Abasár:** 2: 2014.09.19 MG-SzG; **Apc:** 11: 1964.06.18 NB; 12: 2010.06.16 MG-SzG; **Bátonyterenyé:** 16: 2019.07.26 LM-MG-SzG; 17:

2019.07.26 LM-MG-SzG; **18**: 2019.07.26 LM-MG-SzG; **Bodony**: **19**: 1944.07.01 (R2); **Domoszló**: **27**: 2019.07.03 GG-LM; **34**: 2019.07.03 GG-LM; **39**: 2018 NA; **43**: 2018 NA; **46**: 2010.06.17 MG-SzG; **47**: 2010.08.10 MG-SzG; **49**: 2019.05.31 LM-MG-SzG; **51**: 2019.05.31 LM-MG-SzG; 2019.07.03 GG-LM; **54**: 2018 NA; **Dorogháza**: **55**: 2019.07.26 LM-MG-SzG; **Gyöngyös**: **66**: 2007.06.20 NA; **68**: 2009.06.29 NA; **80**: 2018.07.12 PG-SzG; **89**: 1937.07.13 (R2); 1948.07.20 NB; **94**: 1948.07.25 NB; **97**: 1948.08.18 NB; 1948.09.28 NB; **104**: 1948.08.07 NB; **112**: 1990.08.07 FM; **117**: 2009.06.29 NA; **123**: 2010.06.17 MG-SzG; **126**: 2020.06.30 SzG; **127**: 1948.08.12 NB; **137**: 2018.07.12 PG-SzG; **Gyöngyösoroszi**: **140**: 2018 NA; **Gyöngyöspata**: **145**: 2019.07.26 LM-MG-SzG; **Gyöngyöstarján**: **159**: 2018 NA; **Kisfüzes**: **165**: 2019.08.29 CJ-LM; **Markaz**: **184**: 2010.08.11 MG-SzG; **Mátraballa**: **188**: 2019.05.31 LM-MG-SzG; **Mátraderecske**: **189**: 2019.05.31 LM-MG-SzG; **190**: 2019.05.31 LM-MG-SzG; **Mátraszentimre**: **225**: 2010.08.11 MG-SzG; **228**: 1965.09.08 NB; **Mátraterenye**: **245**: 2019.07.26 LM-MG-SzG; **246**: 2019.07.26 LM-MG-SzG; **Pálosvörösmart**: **251**: 2010.08.11 MG-SzG; **Parád**: **263**: 2014.09.19 MG-SzG; **Pásztó**: **290**: 2004 NA; **292**: ? MM; **302**: 2014.09.20 SzG; **303**: 1964.08.25 NB; **Recsk**: **306**: 2019.05.31 LM-MG-SzG; **307**: 2019.05.31 LM-MG-SzG; **Rózsaszentmárton**: **309**: 1964.06.18 NB; **Sírok**: **312**: 2019.05.31 LM-MG-SzG; **Szajla**: **313**: 2019.05.31 LM-MG-SzG; **Szurdokpüspöki**: **317**: 1976.06.27 NB; **324**: 1965.09.16 NB; 1965.10.16 NB; 1976.06.27 NB; **Szücsi**: **327**: 2018 NA; **328**: 2018 NA; **Vécs**: **345**: 2019.07.12 GG-LM; **348**: 2019.07.03 GG-LM; **352**: 2019.07.12 GG-LM; **353**: 2019.07.12 GG-LM.

Gampsoleis glabra (Herbst, 1786) (Steppe Spiny Bush-cricket, törös szöcske): **Aldebrő**: **9**: 2019.07.05 HK-ZT.

Metriopectera brachyptera (Linnaeus, 1761) (Bog Meadow Bush-cricket, sötétzöld rétiszöcske): **Mátraszentimre**: **205**: 2000.06.20 NB; **217**: 2010.08.11 MG-SzG; **219**: 2000.08.10 NB; **220**: 1992.07.05 NB; **224**: 1992.08.12 NB; **225**: 2010.08.11 MG-SzG; **228**: 2000.06.22 NB; **229**: 2010.08.11 MG-SzG; **230**: 2010.08.11 MG-SzG; **235**: 1992.07.05 NB; **236**: 1992.08.12 NB; 2000.06.22 NB; **237**: 1992.08.12 NB; **238**: 1994.09.13 NB; **239**: 2007.09.18 NB.

Pachytrachis gracilis (Brunner von Wattenwyl, 1861) (Graceful Bush-cricket, karsú szöcske): **Abasár**: **2**: 2014.09.19 MG-SzG; **8**: 2010.06.17 MG-SzG; **Gyöngyös**: **57**: 2010.08.10 MG-SzG; **65**: 2007.06.20 NA; **68**: 2009.06.29 NA; **86**: 2017.08.22 LM; **92**: 2014.09.19 MG-SzG; **93**: 2020.07.01 SzG; **104**: 1948.08.07 NB; **110**: 2010.08.10 MG-SzG; **111**: 2010.06.17 MG-SzG; **123**: 2010.06.17 MG-SzG; **127**: 1948.08.12 NB; **137**: 2018.07.12 PG-SzG; **Mátraszentimre**: **217**: 2010.08.11 MG-SzG; **228**: 1965.09.08 NB; **Pálosvörösmart**: **251**: 2010.08.11 MG-SzG; **Visonta**: **354**: 2018 NA.

Pholidoptera aptera (Fabricius, 1793) (Alpine Dark Bush-cricket, nagy avarszöcske): **Domoszló**: **37**: 2010.08.10 MG-SzG; **45**: 2010.06.17 MG-SzG; **46**: 2010.06.17 MG-SzG; **47**: 2010.08.10 MG-SzG; **Gyöngyös**: **63**: 2018.07.12 PG-SzG; **72**: ? (R2); **74**: 1948.08.10 NB; **78**: 2010.08.11 MG-SzG; **80**: 2018.07.12 PG-SzG; **89**: 1937.07.13 (R2); 1942.06.18 (R2); 1948.07.20 NB; **93**: 2020.07.01 SzG; **101**: 2020.07.30 LM; **102**: 1948.09.05 NB; **119**: 2012 LM; **121**: 2010.06.17 MG-SzG; **123**: 2010.06.17 MG-SzG; **126**: 2020.06.30 SzG; **Gyöngyöspata**: **143**: 2010.09.22 MG-SzG; **144**: 2010.09.22 MG-SzG; **Gyöngyössolymos**: **152**: 1986.06.22 NB; **154**: 1986.06.22 NB; **Markaz**: **182**: 1953.08.14 NB; **183**: 1956.06.14 NB; **184**: 2010.08.11 MG-SzG; **Mátraszentimre**: **196**: 1967.07.02 NB; 1976.07.25 (R1); **203**: 2004 NA; **209**: 1999.08.08 NB; **210**: 2002.07.11 NB; **214**: 1992.07.05 NB; **217**: 2010.08.11 MG-SzG; **219**: 1988.06.18 NB; **221**: 2010.08.11 MG-SzG; **226**: 1965.09.08 NB; **228**: 2000.06.22 NB; **229**: 2010.08.11 MG-SzG; **230**: 2010.08.11 MG-SzG; **234**: 2010.08.11 MG-SzG; **240**: 1985.07.06 NB; **Parád**: **260**: 1955.08.29 US; **Pásztó**: **290**: 2004 NA; **292**: 1964.08.26 NB; **295**: 1964.08.25 NB; **298**: 1964.08.25 NB; **302**: 2014.09.20 SzG; **303**: 1964.08.25 NB; **Recsk**: **308**: 2010.06.17 MG-SzG; **Szurdokpüspöki**: **320**: 2010.09.21 SzG; **321**: 2010.09.21 SzG.

Pholidoptera fallax (Fischer, 1853) (Meadow Dark Bush-cricket, galléros avarszöcske): **Abasár**: **2**: 2014.09.19 MG-SzG; **8**: 2010.06.17 MG-SzG; **Apc**: **12**: 2010.06.16 MG-SzG; **Domoszló**: **37**: 2010.08.10 MG-SzG; **47**: 2010.08.10 MG-SzG; **Gyöngyös**: **57**: 2010.08.10 MG-SzG; **61**: 2007.08.09 NA; **62**: 2009.06.29 NA; **65**: 2007.06.20 NA; **66**: 2007.06.20 NA; **68**: 2009.06.29 NA; **69**: 2007.06.20 NA; **72**: 1935.09.10 (R2); **90**: 1960.08.02 RG; **94**: 1948.07.25 NB; 1948.08.24 NB; **95**: 1948.09.12 NB; **97**: 1948.08.09 NB; 1948.08.18 NB; 1948.08.19 NB; 1948.09.28 NB; **102**: 1948.09.05 NB; **104**: 1948.07.23 NB; **110**: 2010.08.10 MG-SzG; **112**: ? NB; **114**: 2009.06.29 NA; **115**: 2009.06.29 NA; **117**: 2009.06.29 NA; **123**: 2010.06.17 MG-SzG; **126**: 2020.06.30 SzG; **127**: 1948.08.12 NB; **128**: 1948.08.12 NB; **129**: 1948.08.26 NB; **137**: 2018.07.12 PG-SzG; **Gyöngyösoroszi**: **140**: 2018 NA; **142**: 1951.10.06 NB; **Ivád**: **161**: 2019.08.29 CJ-LM; **Markaz**: **182**: 1953.08.14 NB; **183**: 1956.06.14 NB; **Mátraballa**: **188**: 2019.05.31 LM-MG-SzG; **Mátraderecske**: **189**: 2019.05.31 LM-MG-SzG; **Mátramindszent**: **191**: 2019.08.29 CJ-LM; **Mátraszentimre**: **196**: 1977 (R1); 1976.07.25 (R1); **199**: 1994.09.13 NB; **202**: 1992.08.12 NB; **203**: 2004 NA; **205**: 1986.08.17 NB; 2000.06.20 NB; **206**: 1965.09.08 NB; **211**: 2000.06.26 NB; **214**: 2000.06.24 NB; **216**: 1965.09.08 NB; **217**: 2010.08.11 MG-SzG; **218**: 2010.09.22 MG-SzG; **219**: 1985.07.06 NB; 1986.08.17 NB; 1988.06.09 NB; 1988.06.18 NB; 1995.08.15 NB; 1995.08.31 NB; 1999.08.08 NB; 2000.08.10 NB; **220**: 1992.07.05 NB; 1992.08.12 NB; **221**: 2010.08.11 MG-SzG; **224**: 1992.08.12 NB; **228**: 1965.09.08 NB; 1994.09.13 NB; 2000.06.22 NB; **229**: 2010.08.11 MG-SzG; **230**: 2010.08.11 MG-SzG; **235**: 1992.07.05 NB; **237**: 1992.08.12 NB; **238**: 1994.09.13 NB; **239**: 2007.09.18 NB; **241**: 1986.08.17 NB; 2000.08.10 NB; **242**: 1988.06.18 NB; **243**: 2000.08.10 NB; **244**:

2010.09.22 MG-SzG; **Pálosvörösmart**: **251**: 2010.08.11 MG-SzG; **Pásztó**: **277**: 1965.09.16 NB; **290**: 2004 NA; **292**: 1965.09.16 NB; **303**: 1959.07.29 (R2); 1963.07.03 (R2); **Recsk**: **307**: 2019.05.31 LM-MG-SzG; **Sírok**: **312**: 2019.05.31 LM-MG-SzG; **Szajla**: **313**: 2019.05.31 LM-MG-SzG; **Szurdokpüspöki**: **322**: 1964.08.26 NB; **324**: 1965.09.16 NB; 1976.06.27 NB; **Visonta**: **354**: 2018 NA.

Pholidoptera griseoptera (De Geer, 1773) (Common Dark Bush-cricket, szürke avarszöcske): **Abasár**: **2**: 2014.09.19 MG-SzG; **8**: 2010.06.17 MG-SzG; **Apc**: **12**: 2010.06.16 MG-SzG; **Domoszló**: **37**: 2010.08.10 MG-SzG; **40**: 2018 NA; **45**: 2010.06.17 MG-SzG; **46**: 2010.06.17 MG-SzG; **47**: 2010.08.10 MG-SzG; **Gyöngyös**: **63**: 2018.07.12 PG-SzG; **71**: 1982.08.29 NB; **72**: 1935.09.10 (R2); 1952.08.12 US; **74**: 1948.08.10 NB; **77**: 1999.09.24 NB; **78**: 2010.08.11 MG-SzG; **79**: 1999.09.24 NB; 2003.09.23 NB; **80**: 2018.07.12 PG-SzG; **82**: 1935.09.13 (R2); **84**: 1971.10.12 (R1); **89**: 1970 (R1); 1937.07.13 (R2); 1969.09.05 (R1); **90**: 1960.08.02 RG; 1982.08.29 NB; **93**: 2020.07.01 SzG; **94**: 1948.07.21 NB; 1948.07.25 NB; **96**: 1948.08.03 NB; **97**: 1948.08.18 NB; 1948.08.19 NB; **101**: 2020.07.30 LM; **102**: 1948.09.05 NB; **104**: 1948.08.07 NB; **105**: 1999.09.24 NB; **106**: 1948.09.12 NB; **115**: 2009.06.29 NA; **121**: 2010.06.17 MG-SzG; **123**: 2010.06.17 MG-SzG; **126**: 2020.06.30 SzG; **Gyöngyösoroszi**: **140**: 2018 NA; **142**: 1951.10.06 NB; **Gyöngyöspata**: **143**: 2010.09.22 MG-SzG; **144**: 2010.09.22 MG-SzG; **Gyöngyössolymos**: **151**: 1986.06.22 NB; **152**: 1986.06.22 NB; **154**: 1986.06.22 NB; **155**: 1994.08.31 NB; **Gyöngyöstarján**: **159**: 2018 NA; **160**: 2014.09.20 SzG; **Kisnána**: **169**: 2018 NA; **Markaz**: **176**: 2015.09.17 MG-SzG; **177**: 2014.09.19 MG-SzG; **180**: 2015.09.17 MG-SzG; **181**: 2018 NA; **182**: 1953.08.14 NB; 1999.09.24 NB; **183**: 1953.08.14 NB; 1956.06.14 NB; 1959.09.24 NB; **184**: 2010.08.11 MG-SzG; **Mátraszentimre**: **195**: 1952.08.13 US; **196**: 1950 SG; **197**: 2010.08.11 MG-SzG; **200**: 2010.08.11 MG-SzG; **203**: 2004 NA; **204**: 1994.08.31 NB; **205**: 1986.08.17 NB; 1994.07.31 NB; 2000.06.20 NB; **208**: 1994.08.31 NB; **209**: 1996.08.24 NB; 1999.08.08 NB; 2003.09.23 NB; **211**: 1992.07.05 NB; **212**: 2002.07.11 NB; **213**: 1999.08.08 NB; 2005.10.28 NB; **214**: 1992.07.05 NB; 1992.08.12 NB; 1995.09.01 NB; 1996.08.24 NB; 2000.06.24 NB; 2000.06.26 NB; **217**: 2010.08.11 MG-SzG; **218**: 2010.09.22 MG-SzG; **219**: 1985.07.06 NB; 1986.08.17 NB; 1988.06.18 NB; 1995.08.15 NB; 1995.08.31 NB; 1999.08.08 NB; **220**: 1992.07.05 NB; **221**: 2010.08.11 MG-SzG; **224**: 1992.08.12 NB; **226**: 1959.08.11 (R2); **228**: 1965.09.08 NB; 2000.06.22 NB; **229**: 2010.08.11 MG-SzG; **230**: 2010.08.11 MG-SzG; **231**: 2007.09.18 NB; **234**: 2010.08.11 MG-SzG; **239**: 2007.09.18 NB; **240**: 1985.07.06 NB; **241**: 1986.08.17 NB; **Pálosvörösmart**: **251**: 2010.08.11 MG-SzG; **Parád**: **256**: 1971.07.26 (R1); **257**: 2015.09.17 MG-SzG; **259**: 2015.09.17 MG-SzG; **Parádsasvár**: **264**: 2010.08.11 MG-SzG; **265**: 1970.07.05 (R1); **267**: 2010.08.11 MG-SzG; **268**: 1974.08.16 (R1); **Pásztó**: **271**: 1964.08.25 NB; **275**: 2014.09.20 SzG; **276**: 2014.09.20 SzG; **277**: 1965.09.16 NB; **280**: 1995.08.27 NB; **290**: 2004 NA; **292**: 1964.08.26 NB; 1965.09.16 NB; **293**: 2014.09.20 SzG; **294**: 2014.09.20 SzG; **295**: 1964.08.25 NB; **299**: 2015.09.18 SzG; **302**: 2014.09.20 SzG; **303**: 1964.08.25 NB; **Recsk**: **305**: 2010.08.10 MG-SzG; **307**: 2019.05.31 LM-MG-SzG; **308**: 2010.06.17 MG-SzG; **Szurdokpüspöki**: **321**: 2010.09.21 SzG; **326**: 1976.06.27 NB; **Tar**: **334**: 1995.08.27 NB; **Visonta**: **354**: 2018 NA.

Platycleis affinis Fieber, 1853 (Tuberous Grey Bush-cricket, púposhasú rétiszöcske): **Bátonyterenye**: **18**: 2019.07.26 LM-MG-SzG; **Domoszló**: **34**: 2019.07.03 GG-LM; **51**: 2019.07.03 GG-LM; **Kisfüzes**: **164**: 2019.08.29 CJ-LM; **165**: 2019.08.29 CJ-LM; **Mátramindszent**: **193**: 2019.08.29 CJ-LM; **Vécs**: **345**: 2019.07.12 GG-LM; **352**: 2019.07.12 GG-LM; **353**: 2019.07.12 GG-LM.

Platycleis grisea (Fabricius, 1781) (Common Grey Bush-cricket, szürke rétiszöcske): **Abasár**: **1**: 1982.08.29 NB; **2**: 2014.09.19 MG-SzG; **Apc**: **12**: 2010.06.16 MG-SzG; **Bátonyterenye**: **15**: 2019.08.29 CJ-LM; **16**: 2019.07.26 LM-MG-SzG; **Domoszló**: **28**: 2015.09.17 MG-SzG; **37**: 2010.08.10 MG-SzG; **45**: 2010.06.17 MG-SzG; **46**: 2010.06.17 MG-SzG; 2010.08.10 MG-SzG; **47**: 2010.08.10 MG-SzG; **Dorogháza**: **55**: 2019.07.26 LM-MG-SzG; **Gyöngyös**: **58**: 2009.09.09 NB; **59**: 2007.08.09 NA; **60**: 2007.08.09 NA; **63**: 2018.07.12 PG-SzG; **65**: 2007.06.20 NA; **68**: 2009.06.29 NA; **74**: 1948.08.10 NB; **86**: 2017.08.22 LM; **89**: 1937.07.13 (R2); **92**: 2014.09.19 MG-SzG; **94**: 1948.08.24 NB; **95**: 1948.09.12 NB; **97**: 1948.08.19 NB; 1948.08.20 NB; **104**: 1948.07.23 NB; 1948.08.07 NB; 1948.09.24 NB; **107**: 2020.07.01 SzG; **110**: 2010.08.10 MG-SzG; **112**: 1996.10.01 NB; **126**: 2020.06.30 SzG; **128**: 1948.08.12 NB; **129**: 1948.08.26 NB; **134**: 2005.08.17 NA; **137**: 2018.07.12 PG-SzG; **Gyöngyöspata**: **144**: 2010.09.22 MG-SzG; **145**: 2019.07.26 LM-MG-SzG; **147**: 2019.07.26 LM-MG-SzG; **Gyöngyössolymos**: **155**: 1994.08.31 NB; **156**: 2018 NA; **Gyöngyöstarján**: **160**: 2014.09.20 SzG; **Markaz**: **175**: 2010.08.10 MG-SzG; **179**: 2014.09.19 MG-SzG; **182**: 1953.08.14 NB; 1999.09.24 NB; **183**: 1953.08.14 NB; **Mátraszentimre**: **196**: 1950 SG; **198**: 1985.07.06 NB; **200**: 2010.08.11 MG-SzG; **204**: 1994.08.31 NB; **205**: 1994.07.31 NB; **206**: 1965.09.08 NB; **212**: 2002.07.11 NB; **219**: 1995.08.15 NB; **228**: 1965.09.08 NB; 1994.09.13 NB; **236**: 1952.08.14 US; **Mátraterenye**: **245**: 2019.07.26 LM-MG-SzG; **246**: 2019.07.26 LM-MG-SzG; **Pálosvörösmart**: **251**: 2010.08.11 MG-SzG; **Parád**: **257**: 2015.09.17 MG-SzG; **259**: 2015.09.17 MG-SzG; **262**: 2010.08.10 MG-SzG; **263**: 2014.09.19 MG-SzG; **Pásztó**: **272**: 2015.09.18 SzG; **273**: 2015.09.18 SzG; **275**: 2014.09.20 SzG; **279**: 1995.08.27 NB; **283**: 2015.09.18 SzG; **287**: 2015.09.18 SzG; **290**: 2004 NA; **292**: 1964.08.26 NB; **293**: 2014.09.20 SzG; **299**: 2015.09.18 SzG; **300**: 2015.09.18 SzG; **301**: 2015.09.18 SzG; **302**: 2014.09.20 SzG; **Szurdokpüspöki**: **318**: 2010.09.21 SzG;

324: 1976.06.27 NB; **Szücsi:** **327:** 2018 NA; **328:** 2018 NA; **Tar:** **333:** 2019.08.25 LM; **335:** 2019.08.25 LM; **336:** 2019.08.25 LM; **337:** 2019.08.25 LM; **339:** 2019.08.25 LM.

Rhacocleis germanica (Herrich-Schäffer, 1840) (Mediterranean Bush-cricket, német szöcske): **Abasár:** **2:** 2014.09.19 MG-SzG; **8:** 2010.06.17 MG-SzG; **Bátonyterenyé:** **16:** 2019.07.26 LM-MG-SzG; **17:** 2019.07.26 LM-MG-SzG; **Detk:** **20:** 2018 NA; **Domoszló:** **28:** 2015.09.17 MG-SzG; **32:** 2010.08.10 MG-SzG; **37:** 2010.08.10 MG-SzG; **45:** 2010.06.17 MG-SzG; **46:** 2010.06.17 MG-SzG; **47:** 2010.08.10 MG-SzG; **Gyöngyös:** **65:** 2007.06.20 NA; **66:** 2007.06.20 NA; **68:** 2009.06.29 NA; **82:** 1935.09.13 (R2); **89:** 1935.09.13 (R2); **92:** 2014.09.19 MG-SzG; **97:** 1948.08.20 NB; **101:** 2020.07.30 LM; **110:** 2010.08.10 MG-SzG; **112:** 1996.10.01 NB; **127:** 1948.08.12 NB; **134:** 2005.08.17 NA; **135:** 2007.06.29 NB; **136:** 2009.06.29 NA; **137:** 2018.07.12 PG-SzG; **Gyöngyöspata:** **143:** 2010.09.22 MG-SzG; **145:** 2019.07.26 LM-MG-SzG; **147:** 2019.07.26 LM-MG-SzG; **Gyöngyössolyos:** **148:** 1976.09.15 (R1); **Gyöngyöstarján:** **157:** 2014.09.20 SzG; **160:** 2014.09.20 SzG; **Kisfüzes:** **164:** 2019.08.29 CJ-LM; **Markaz:** **177:** 2014.09.19 MG-SzG; **179:** 2014.09.19 MG-SzG; **180:** 2015.09.17 MG-SzG; **Mátraszentimre:** **200:** 2010.08.11 MG-SzG; **Pálosvörösmart:** **251:** 2010.08.11 MG-SzG; **Parád:** **254:** 2010.08.10 MG-SzG; **257:** 2015.09.17 MG-SzG; **259:** 2015.09.17 MG-SzG; **Pásztó:** **277:** 1965.09.16 NB; **279:** 1995.08.27 NB; **280:** 1995.08.27 NB; **283:** 2015.09.18 SzG; **292:** 1965.09.16 NB; **299:** 2015.09.18 SzG; **300:** 2015.09.18 SzG; **301:** 2015.09.18 SzG; **302:** 2014.09.20 SzG; **Szurdokpüspöki:** **317:** 1976.06.27 NB; **318:** 2010.09.21 SzG; **320:** 2010.09.21 SzG; **324:** 1965.09.16 NB; 1965.10.16 NB; 1976.06.27 NB; **325:** 2010.09.21 SzG; **Tar:** **330:** 2019.08.25 LM; **331:** 2019.08.25 LM; **332:** 2019.08.25 LM; **336:** 2019.08.25 LM; **337:** 2019.08.25 LM; **338:** 2019.08.25 LM; **340:** 2019.08.25 LM; **341:** 2019.08.25 LM; **342:** 2019.08.25 LM; **343:** 2019.08.25 LM; **344:** 2019.08.25 LM; **Vécs:** **353:** 2018 NA; **Visonta:** **354:** 2018 NA; **355:** 2019.07.12 GG-LM; **356:** 2019.07.12 GG-LM.

Roeseliana roeselii (Hagenbach, 1822) (Roesel's Meadow Bush-cricket, Roesel-rétiszöcske): **Abasár:** **6:** 2009.06.29 NA; **Aldebró:** **10:** 2019.07.03 GG-LM; **Apc:** **12:** 2010.06.16 MG-SzG; **Bátonyterenyé:** **15:** 2019.08.29 CJ-LM; **17:** 2019.07.26 LM-MG-SzG; **Detk:** **20:** 2018 NA; **Domoszló:** **22:** 2018 NA; **23:** 2010.06.17 MG-SzG; **25:** 2018 NA; **26:** 2018 NA; **34:** 2018 NA; **35:** 2019.07.03 GG-LM; **37:** 2010.08.10 MG-SzG; **38:** 2018 NA; **39:** 2018 NA; **40:** 2018 NA; **43:** 2018 NA; **48:** 2018 NA; **49:** 2019.05.31 LM-MG-SzG; **51:** 2019.05.31 LM-MG-SzG; **52:** 2019.07.03 GG-LM; **53:** 2019.07.12 GG-LM; **54:** 2018 NA; **Gyöngyös:** **63:** 2018.07.12 PG-SzG; **78:** 2010.08.11 MG-SzG; **79:** 1959.09.24 NB; 1999.09.24 NB; 2003.09.23 NB; **80:** 2018.07.12 PG-SzG; **111:** 2010.06.17 MG-SzG; **114:** 2009.06.29 NA; **115:** 2009.06.29 NA; **117:** 2009.06.29 NA; **121:** 2010.06.17 MG-SzG; **123:** 2010.06.17 MG-SzG; **126:** 2020.06.30 SzG; **Gyöngyösoroszi:** **140:** 2018 NA; **141:** 2018 NA; **Gyöngyössolyos:** **152:** 1986.06.22 NB; **156:** 2018 NA; **Gyöngyöstarján:** **158:** 2018 NA; **159:** 2018 NA; **Kisnána:** **169:** 2018 NA; **170:** 2018 NA; **173:** 2018 NA; 2019.07.03 GG-LM; **174:** 2019.07.03 GG-LM; **Markaz:** **181:** 2018 NA; **Mátraballa:** **187:** 2019.05.31 LM-MG-SzG; **Mátradereske:** **190:** 2019.05.31 LM-MG-SzG; **Mátramindszent:** **191:** 2019.08.29 CJ-LM; **192:** 2019.08.29 CJ-LM; **194:** 2019.08.29 CJ-LM; **Mátraszentimre:** **202:** 1992.08.12 NB; **203:** 2004 NA; **205:** 2000.06.20 NB; **209:** 1996.08.24 NB; 1999.08.08 NB; **210:** 2002.07.11 NB; **214:** 1995.09.01 NB; 1996.08.24 NB; 2000.06.20 NB; 2000.06.21 NB; **217:** 2010.08.11 MG-SzG; **218:** 2010.09.22 MG-SzG; **219:** 1995.08.15 NB; 1999.08.08 NB; 2000.08.10 NB; **221:** 2010.08.11 MG-SzG; **225:** 2010.08.11 MG-SzG; **228:** 2000.06.22 NB; **229:** 2010.08.11 MG-SzG; **230:** 2010.08.11 MG-SzG; **236:** 2004 NA; 2000.06.22 NB; **241:** 2000.08.10 NB; **243:** 2000.08.10 NB; **Mátraterenyé:** **247:** 2019.07.26 LM-MG-SzG; **Nemti:** **249:** 2019.08.29 CJ-LM; **Parádsasvár:** **267:** 2010.08.11 MG-SzG; **Pásztó:** **280:** 1995.08.27 NB; **290:** 2004 NA; **Recsk:** **307:** 2019.05.31 LM-MG-SzG; **Sírok:** **310:** 2019.05.31 LM-MG-SzG; **312:** 2019.05.31 LM-MG-SzG; **Szajla:** **313:** 2019.05.31 LM-MG-SzG; **Szücsi:** **328:** 2018 NA; **329:** 2018 NA; **Tar:** **340:** 2019.08.25 LM; **341:** 2019.08.25 LM; **344:** 2019.08.25 LM; **Vécs:** **346:** 2018 NA; **347:** 2019.07.03 GG-LM; **349:** 2019.07.12 GG-LM; **351:** 2019.07.03 GG-LM; **352:** 2019.07.12 GG-LM; **353:** 2018 NA; 2019.07.12 GG-LM; **Visonta:** **355:** 2019.07.12 GG-LM; **356:** 2019.07.12 GG-LM.

Tessellana veyselii (Koçak, 1984) (Veyssel's Slender Bush-cricket, sávós rétszöcske): **Domoszló:** **27:** 2019.07.03 GG-LM; **32:** 2010.08.10 MG-SzG; **34:** 2019.07.03 GG-LM; **Gyöngyöspata:** **147:** 2019.07.26 LM-MG-SzG; **Gyöngyössolyos:** **156:** 2018 NA; **Mátraszentimre:** **199:** 1994.09.13 NB; **204:** 1994.08.31 NB; **207:** 1994.08.31 NB; **238:** 1994.09.13 NB; **Pásztó:** **289:** 1964.08.25 NB; **303:** 1964.08.25 NB.

Tettigonia cantans (Fuessly, 1775) (Upland Green Bush-cricket, éneklő lombzöcske): **Abasár:** **2:** 2014.09.19 MG-SzG; **Domoszló:** **37:** 2010.08.10 MG-SzG; **45:** 2010.06.17 MG-SzG; **46:** 2010.08.10 MG-SzG; **47:** 2010.08.10 MG-SzG; **Gyöngyös:** **63:** 2018.07.12 PG-SzG; **77:** 1999.09.24 NB; **78:** 2010.08.11 MG-SzG; **79:** 2003.09.23 NB; **80:** 2018.07.12 PG-SzG; **81:** 2019.08.29 (KM); **93:** 2020.07.01 SzG; **94:** 1948.08.24 NB; **97:** 1948.08.20 NB; 1948.09.28 NB; **98:** 2019.08.31 (KM); **101:** 2019.08.20 (KM); 2020.07.30 LM; **104:** 1948.07.22 NB; 1948.08.06 NB; 1948.08.07 NB; **128:** 1948.08.12 NB; **Gyöngyössolyos:** **150:** 1985.08.15 NB; **Markaz:** **179:** 2014.09.19 MG-SzG; **182:** 1953.08.14 NB; **183:** 1953.08.14 NB; **184:** 2010.08.11 MG-SzG; **Mátraszentimre:** **195:** 1958.09.14 (R2); **197:** 2010.08.11 MG-SzG; **202:** 1992.08.12 NB; **204:** 1994.08.31 NB; **205:** 1986.08.17 NB; 1994.07.31 NB; 2000.06.20 NB; **206:** 1965.09.08 NB; **209:** 1996.08.24 NB; 2003.09.23 NB; **211:** 2000.06.24 NB; **213:** 1994.07.31

NB; 2005.10.28 NB; **214:** 1995.09.01 NB; 1996.08.24 NB; 2000.06.22 NB; **216:** 1965.09.08 NB; **218:** 2010.09.22 MG-SzG; **219:** 1985.07.06 NB; 1999.08.08 NB; **221:** 2010.08.11 MG-SzG; **224:** 1992.08.12 NB; **225:** 2010.08.11 MG-SzG; **228:** 1954.09.13 NB; 1965.09.08 NB; 1994.09.13 NB; 2000.06.22 NB; **229:** 2010.08.11 MG-SzG; **230:** 2010.08.11 MG-SzG; **232:** 2019.07.12 (KM); **234:** 2010.08.11 MG-SzG; **235:** 1992.07.05 NB; **236:** 2004 NA; 2000.06.22 NB; **238:** 1994.09.13 NB; **241:** 1986.08.17 NB; **244:** 2010.09.22 MG-SzG; **Parád:** **257:** 2015.09.17 MG-SzG; **262:** 2010.08.10 MG-SzG; **263:** 2014.09.19 MG-SzG; **Parádsasvár:** **266:** 2010.06.17 MG-SzG; **267:** 2010.08.11 MG-SzG; **269:** 2019.09.29 (KM); **Recsk:** **305:** 2010.08.10 MG-SzG.

Tettigonia viridissima (Linnaeus, 1758) (Great Green Bush-cricket, zöld lombzöcske): **Abasár:** **3:** 2018 NA; **Aldebró:** **10:** 2019.07.03 GG-LM; **Apc:** **12:** 2010.06.16 MG-SzG; **Bátonyterenyé:** **17:** 2019.07.26 LM-MG-SzG; **Detk:** **20:** 2018 NA; **Domoszló:** **21:** 1975.07.21 (R1); **22:** 2018 NA; **25:** 2018 NA; **26:** 2018 NA; **34:** 2019.07.03 GG-LM; **37:** 2010.08.10 MG-SzG; **39:** 2018 NA; **40:** 2018 NA; **43:** 2018 NA; **48:** 2018 NA; **49:** 2019.05.31 LM-MG-SzG; **51:** 2019.05.31 LM-MG-SzG; **54:** 2018 NA; **Gyöngyös:** **56:** 1973.08.19 (R1); **65:** 2007.06.20 NA; **68:** 2009.06.29 NA; **80:** 2018.07.12 PG-SzG; **89:** ? (R2); **104:** 1948.07.22 NB; 1948.08.27 NB; **110:** 2010.08.10 MG-SzG; **111:** 2010.06.17 MG-SzG; **115:** 2009.06.29 NA; **116:** 2007.06.20 NA; **134:** 2005.08.17 NA; **137:** 2018.07.12 PG-SzG; **Gyöngyösoroszi:** **140:** 2018 NA; **141:** 2018 NA; **Gyöngyöspata:** **145:** 2019.07.26 LM-MG-SzG; **Gyöngyössolyos:** **148:** 1974 (R1); 1969.08.03 (R1); **156:** 2018 NA; **Gyöngyöstarján:** **158:** 2018 NA; **159:** 2018 NA; **Ivád:** **161:** 2019.08.29 CJ-LM; **Kisnána:** **169:** 2018 NA; **170:** 2018 NA; **173:** 2019.07.03 GG-LM; **174:** 2019.07.03 GG-LM; **Markaz:** **177:** 2014.09.19 MG-SzG; **Mátraballa:** **187:** 2019.05.31 LM-MG-SzG; **Mátradereske:** **189:** 2019.05.31 LM-MG-SzG; **190:** 2019.05.31 LM-MG-SzG; **Mátraszentimre:** **205:** 1994.07.31 NB; **213:** 1994.07.31 NB; **218:** 2010.09.22 MG-SzG; **219:** 1985.07.06 NB; **225:** 2010.08.11 MG-SzG; **230:** 2010.08.11 MG-SzG; **Parád:** **260:** 1955.08.29 US; **Parádsasvár:** **268:** 1975.07.24 (R1); **Pásztó:** **298:** 1964.08.25 NB; **Recsk:** **306:** 2019.05.31 LM-MG-SzG; **307:** 2019.05.31 LM-MG-SzG; **Sírok:** **310:** 2019.05.31 LM-MG-SzG; **312:** 2019.05.31 LM-MG-SzG; **Szajla:** **313:** 2019.05.31 LM-MG-SzG; **Szurdokpüspöki:** **315:** 1976.06.27 NB; **318:** 2010.09.21 SzG; **323:** 1976.06.27 NB; **325:** 2010.09.21 SzG; **326:** 1976.06.27 NB; **Szücsi:** **327:** 2018 NA; **328:** 2018 NA; **329:** 2018 NA; **Tar:** **335:** 2019.08.25 LM; **338:** 2019.08.25 LM; **339:** 2019.08.25 LM; **340:** 2019.08.25 LM; **343:** 2019.08.25 LM; **Vécs:** **346:** 2018 NA; **351:** 2019.07.03 GG-LM; **352:** 2019.07.12 GG-LM; **353:** 2018 NA; 2019.07.12 GG-LM; **Visonta:** **354:** 2018 NA.

Gryllidae Laicharting, 1781

Gryllinae Laicharting, 1781

Acheta domesticus (Linnaeus, 1758) (House-cricket, házi tücsök): **Gyöngyössolyos:** **149:** 2015.09.17 MG-SzG. **Gryllus campestris** Linnaeus, 1758 (Common Field-cricket, mezei tücsök): **Bátonyterenyé:** **15:** 2019.08.29 CJ-LM; **16:** 2019.07.26 LM-MG-SzG; **17:** 2019.07.26 LM-MG-SzG; **18:** 2019.07.26 LM-MG-SzG; **Domoszló:** **22:** 2018 NA; **23:** 2010.06.17 MG-SzG; **27:** 2019.07.03 GG-LM; **34:** 2018 NA; **39:** 2018 NA; **46:** 2010.06.17 MG-SzG; **47:** 2010.08.10 MG-SzG; **49:** 2019.05.31 LM-MG-SzG; **51:** 2019.05.31 LM-MG-SzG; 2019.07.03 GG-LM; **Dorogháza:** **55:** 2019.07.26 LM-MG-SzG; **Gyöngyös:** **74:** 1948.08.10 NB; **104:** 1948.07.21 NB; 1948.07.23 NB; 1948.09.02 NB; **126:** 2020.06.30 SzG; **Gyöngyössolyos:** **156:** 2018 NA; **Gyöngyöstarján:** **158:** 2018 NA; **159:** 2018 NA; **Kisnána:** **173:** 2018 NA; **Mátraballa:** **187:** 2019.05.31 LM-MG-SzG; **188:** 2019.05.31 LM-MG-SzG; **Mátradereske:** **189:** 2019.05.31 LM-MG-SzG; **190:** 2019.05.31 LM-MG-SzG; **Mátramindszent:** **194:** 2019.08.29 CJ-LM; **Mátraszentimre:** **203:** 2004 NA; **Mátraterenyé:** **246:** 2019.07.26 LM-MG-SzG; **Nagyréde:** **248:** 1995.08.31 NB; **Parád:** **254:** 2010.08.10 MG-SzG; **Pásztó:** **288:** 1964.08.25 NB; **302:** 2014.09.20 SzG; **Recsk:** **306:** 2019.05.31 LM-MG-SzG; **307:** 2019.05.31 LM-MG-SzG; **Sírok:** **310:** 2019.05.31 LM-MG-SzG; **312:** 2019.05.31 LM-MG-SzG; **Szajla:** **313:** 2019.05.31 LM-MG-SzG; **Szurdokpüspöki:** **323:** 1976.06.27 NB; **Tar:** **331:** 2019.08.25 LM; **340:** 2019.08.25 LM; **Vécs:** **353:** 2019.07.12 GG-LM.

Melanogryllus desertus (Pallas, 1771) (Lesser Field-cricket, fekete tücsök): **Bátonyterenyé:** **16:** 2019.07.26 LM-MG-SzG; **17:** 2019.07.26 LM-MG-SzG; **Domoszló:** **23:** 2010.06.17 MG-SzG; **49:** 2019.05.31 LM-MG-SzG; **51:** 2019.05.31 LM-MG-SzG; **Dorogháza:** **55:** 2019.07.26 LM-MG-SzG; **Gyöngyös:** **72:** 1963.09.15 NB; **94:** 1948.07.24 NB; **104:** 1948.07.21 NB; 1948.07.23 NB; **Gyöngyöspata:** **143:** 2010.09.22 MG-SzG; **146:** 2019.04.25 KÁ-KT; **Kisfüzes:** **164:** 2019.08.29 CJ-LM; **Mátradereske:** **189:** 2019.05.31 LM-MG-SzG; **190:** 2019.05.31 LM-MG-SzG; **Recsk:** **306:** 2019.05.31 LM-MG-SzG; **307:** 2019.05.31 LM-MG-SzG; **Sírok:** **312:** 2019.05.31 LM-MG-SzG; **Szajla:** **313:** 2019.05.31 LM-MG-SzG.

Modicogryllus frontalis (Fieber, 1844) (Eastern Stripe-headed Cricket, közönséges homlokjegyestücsök): **Gyöngyös:** **94:** 1948.07.21 NB; **Gyöngyöspata:** **143:** 2010.09.22 MG-SzG; **Recsk:** **307:** 2019.05.31 LM-MG-SzG.

Oecanthinae Blanchard, 1845

Oecanthus pellucens (Scopoli, 1763) (European Tree-cricket, pirregő tücsök): **Abasár: 2:** 2014.09.19 MG-SzG; **Bátonyterenyé: 15:** 2019.08.29 CJ-LM; **16:** 2019.07.26 LM-MG-SzG; **17:** 2019.07.26 LM-MG-SzG; **18:** 2019.07.26 LM-MG-SzG; **Domoszló: 47:** 2010.08.10 MG-SzG; **Dorogháza: 55:** 2019.07.26 LM-MG-SzG; **Gyöngyös: 58:** 2009.09.09 NB; **61:** 2007.08.09 NA; **62:** 2009.06.29 NA; **89:** 1969.08.12 (R1); **104:** 1948.08.10 NB; **110:** 2010.08.10 MG-SzG; **112:** 1996.10.01 NB; **134:** 2005.08.17 NA; **135:** 2007.06.29 NB; **136:** 2009.06.29 NA; **137:** 2018.07.12 PG-SzG; **Gyöngyöspata: 144:** 2010.09.22 MG-SzG; **145:** 2019.07.26 LM-MG-SzG; **Gyöngyössolymos: 148:** 1975.09.14 (R1); **149:** 2015.09.17 MG-SzG; **155:** 1994.08.31 NB; **Gyöngyöstarján: 160:** 2014.09.20 SzG; **Ivád: 161:** 2019.08.29 CJ-LM; **Kisfüzes: 165:** 2019.08.29 CJ-LM; **166:** 2019.08.29 CJ-LM; **Markaz: 177:** 2014.09.19 MG-SzG; **179:** 2014.09.19 MG-SzG; **184:** 2010.08.11 MG-SzG; **Mátramindszent: 193:** 2019.08.29 CJ-LM; **194:** 2019.08.29 CJ-LM; **Mátraszentimre: 244:** 2010.09.22 MG-SzG; **Mátraterenyé: 245:** 2019.07.26 LM-MG-SzG; **246:** 2019.07.26 LM-MG-SzG; **Nemti: 249:** 2019.08.29 CJ-LM; **Pálosvörösmart: 251:** 2010.08.11 MG-SzG; **Parád: 257:** 2015.09.17 MG-SzG; **263:** 2014.09.19 MG-SzG; **Pásztó: 280:** 1995.08.27 NB; **282:** 2015.09.18 SzG; **283:** 2015.09.18 SzG; **284:** 2015.09.18 SzG; **293:** 2014.09.20 SzG; **301:** 2015.09.18 SzG; **Szurdokpüspöki: 316:** 1965.09.16 NB; **325:** 2010.09.21 SzG; **Tar: 331:** 2019.08.25 LM; **332:** 2019.08.25 LM; **333:** 2019.08.25 LM; **334:** 1995.08.27 NB; **335:** 2019.08.25 LM; **336:** 2019.08.25 LM; **338:** 2019.08.25 LM; **339:** 2019.08.25 LM; **340:** 2019.08.25 LM; **341:** 2019.08.25 LM; **342:** 2019.08.25 LM; **343:** 2019.08.25 LM; **344:** 2019.08.25 LM; **Vécs: 345:** 2019.07.12 GG-LM; **349:** 2019.07.12 GG-LM; **353:** 2019.07.12 GG-LM; **Visonta: 354:** 2018 NA.

Trigonidiidae Saussure, 1874

Nemobiinae Saussure, 1877

Pteronemobius heydenii (Fischer, 1853) (Marsh-cricket, mocsári tücsök): **Szurdokpüspöki: 323:** 1976.06.27 NB.

Gryllotalpidae Leach, 1815

Gryllotalpinae Leach, 1815

Gryllotalpa gryllotalpa (Linnaeus, 1758) (European Mole-cricket, közönséges lőtücsök): **Gyöngyös: 56:** 1974.05.12 (I1); **Parád: 252:** 1973.04.29 (I1).

Myrmecophilidae Saussure, 1874

Myrmecophilinae Saussure, 1874

Myrmecophilus acervorum (Panzer, 1799) (Common Ant-cricket, közép-európai hangyásztücsök): **Gyöngyös: 93:** 2020.07.01 SzG.

CAELIFERA

Acrididae MacLeay, 1821

Gomphocerinae Fieber, 1853

Arcyptera microptera (Fischer von Waldheim, 1833) (Eastern Banded Grasshopper, sztyeplejtősáska): **Mátraterenyé: 246:** 2019.07.26 LM-MG-SzG.

Chorthippus apricarius (Linnaeus, 1758) (Locomotive Grasshopper, szélesszárnyú tarlóáska): **Abasár: 1:** 1982.08.29 NB; **2:** 2014.09.19 MG-SzG; **Bátonyterenyé: 17:** 2019.07.26 LM-MG-SzG; **Domoszló: 37:** 2010.08.10 MG-SzG; **Gyöngyös: 63:** 2018.07.12 PG-SzG; **64:** 1999.09.24 NB; **71:** 1982.08.29 NB; **79:** 1959.09.24 NB; **1999.09.24 NB; 2003.09.23 NB; 80:** 2018.07.12 PG-SzG; **90:** 1982.08.29 NB; **2003.09.23 NB; 97:** 1948.08.19 NB; **1948.08.20 NB; 105:** 1999.09.24 NB; **126:** 2020.06.30 SzG; **135:** 2007.06.29 NB; **Gyöngyösoroszi: 142:** 1951.10.06 NB; **Gyöngyöspata: 147:** 2019.07.26 LM-MG-SzG; **Gyöngyössolymos: 155:** 1994.08.31 NB; **Gyöngyöstarján: 160:** 2014.09.20 SzG; **Markaz: 176:** 2015.09.17 MG-SzG; **184:** 2010.08.11 MG-SzG; **Mátramindszent: 194:** 2019.08.29 CJ-LM; **Mátraszentimre: 196:** 1977.07.01 (R1); **197:** 2010.08.11 MG-SzG; **199:** 1994.09.13 NB; **204:** 1994.08.31 NB; **205:** 1994.07.31 NB; **209:** 1996.08.24 NB; **2003.09.23 NB; 212:** 2002.07.11 NB; **213:** 2005.10.28 NB; **214:** 1992.07.05 NB; **1995.09.01 NB; 2012.10.06 NB; 219:** 1986.08.17 NB; **1995.08.15 NB; 1995.08.31 NB; 1999.08.08 NB; 2000.08.10 NB; 220:** 1994.09.13 NB; **221:** 2010.08.11 MG-SzG; **226:** 1965.09.08 NB; **227:** 2007.09.18 NB; **228:** 1994.09.13 NB; **237:** 1992.08.12 NB; **238:** 1994.09.13 NB; **241:** 1986.08.17 NB; **2000.08.10 NB; Mátraterenyé: 246:** 2019.07.26 LM-MG-SzG; **Parád: 252:** 1972.07.12 (R1); **254:** 2010.08.10 MG-SzG; **257:**

2015.09.17 MG-SzG; **Parádsasvár: 264:** 2010.08.11 MG-SzG; **Pásztó: 279:** 1995.08.27 NB; **292:** 1965.09.16 NB; **302:** 2014.09.20 SzG; **Tar: 340:** 2019.08.25 LM; **341:** 2019.08.25 LM; **Vécs: 352:** 2019.07.12 GG-LM; **Visonta: 354:** 2018 NA.

Chorthippus biguttulus (Linnaeus, 1758) (Bow-winged Grasshopper, zengő tarlóáska): **Abasár: 1:** 1982.08.29 NB; **2:** 2014.09.19 MG-SzG; **7:** 1982.08.29 NB; **Domoszló: 28:** 2015.09.17 MG-SzG; **37:** 2010.08.10 MG-SzG; **47:** 2010.08.10 MG-SzG; **Gyöngyös: 58:** 2009.09.09 NB; **59:** 2007.08.09 NA; **60:** 2007.08.09 NA; **61:** 2007.08.09 NA; **62:** 2009.06.29 NA; **63:** 2018.07.12 PG-SzG; **66:** 2007.06.20 NA; **72:** 1952.08.12 US; **1963.09.15 NB; 74:** 1948.08.10 NB; **76:** 1948.08.10 NB; **78:** 2010.08.11 MG-SzG; **82:** 1935.09.13 (R3); **1991.09.11 NB; 89:** 1937.07.13 (R3); **92:** 2014.09.19 MG-SzG; **95:** 1948.09.12 NB; **97:** 1948.08.16 NB; **1948.08.19 NB; 110:** 2010.08.10 MG-SzG; **112:** 1996.10.01 NB; **2009.09.09 NB; 118:** 1971.10.11 (R1); **122:** 1992.08.12 NB; **127:** 1948.08.12 NB; **128:** 1948.08.12 NB; **129:** 1948.08.26 NB; **134:** 2005.08.17 NA; **136:** 2009.06.29 NA; **137:** 2018.07.12 PG-SzG; **Gyöngyösoroszi: 142:** 1951.10.06 NB; **Gyöngyöspata: 143:** 2010.09.22 MG-SzG; **144:** 2010.09.22 MG-SzG; **Gyöngyössolymos: 155:** 1994.08.31 NB; **Gyöngyöstarján: 157:** 2014.09.20 SzG; **160:** 2014.09.20 SzG; **Markaz: 175:** 2010.08.10 MG-SzG; **177:** 2014.09.19 MG-SzG; **179:** 2014.09.19 MG-SzG; **180:** 2015.09.17 MG-SzG; **182:** 1953.08.14 NB; **1999.09.24 NB; 183:** 1953.08.14 NB; **1959.09.24 NB; 184:** 2010.08.11 MG-SzG; **Mátra: 185:** 1937 (R3); **Mátraszentimre: 195:** 1958.09.15 (R3); **196:** 1976.07.25 (R1); **200:** 2010.08.11 MG-SzG; **202:** 1992.08.12 NB; **204:** 1958.09.15 (R3); **214:** 2012.10.06 NB; **1986.08.17 NB; 221:** 2010.08.11 MG-SzG; **225:** 2010.08.11 MG-SzG; **226:** 1958.09.04 (R3); **1965.09.08 NB; 228:** 1965.09.08 NB; **229:** 2010.08.11 MG-SzG; **236:** 1952.08.13 US; **1952.08.14 US; 244:** 2010.09.22 MG-SzG; **Pálosvörösmart: 251:** 2010.08.11 MG-SzG; **Parád: 254:** 2010.08.10 MG-SzG; **256:** 1971.07.26 (R1); **257:** 2015.09.17 MG-SzG; **259:** 2015.09.17 MG-SzG; **262:** 2010.08.10 MG-SzG; **263:** 2014.09.19 MG-SzG; **Parádsasvár: 267:** 2010.08.11 MG-SzG; **Pásztó: 272:** 2015.09.18 SzG; **273:** 2015.09.18 SzG; **275:** 2014.09.20 SzG; **277:** 1965.09.16 NB; **279:** 1965.09.16 NB; **280:** 1995.08.27 NB; **281:** 2015.09.18 SzG; **282:** 2015.09.18 SzG; **283:** 2015.09.18 SzG; **284:** 2015.09.18 SzG; **285:** 2015.09.18 SzG; **286:** 2015.09.18 SzG; **287:** 2015.09.18 SzG; **292:** 1964.08.26 NB; **293:** 2014.09.20 SzG; **294:** 2014.09.20 SzG; **297:** 2015.09.18 SzG; **299:** 2015.09.18 SzG; **300:** 2015.09.18 SzG; **301:** 2015.09.18 SzG; **302:** 2014.09.20 SzG; **Szurdokpüspöki: 316:** 1965.09.16 NB; **318:** 2010.09.21 SzG; **320:** 2010.09.21 SzG; **321:** 2010.09.21 SzG; **324:** 1965.09.16 NB; **1965.10.16 NB; 325:** 2010.09.21 SzG; **Tar: 330:** 2019.08.25 LM; **331:** 2019.08.25 LM; **332:** 2019.08.25 LM; **333:** 2019.08.25 LM; **334:** 1995.08.27 NB; **335:** 2019.08.25 LM; **336:** 2019.08.25 LM; **337:** 2019.08.25 LM; **339:** 2019.08.25 LM; **343:** 2019.08.25 LM.

Chorthippus brunneus (Thunberg, 1815) (Common Field Grasshopper, közönséges tarlóáska): **Abasár: 1:** 1982.08.29 NB; **2:** 2014.09.19 MG-SzG; **6:** 2009.06.29 NA; **8:** 2010.06.17 MG-SzG; **Aldebró: 10:** 2019.07.03 GG-LM; **Apc: 11:** 1964.06.18 NB; **Bátonyterenyé: 15:** 2019.08.29 CJ-LM; **16:** 2019.07.26 LM-MG-SzG; **18:** 2019.07.26 LM-MG-SzG; **Detk: 20:** 2018 NA; **Domoszló: 32:** 2010.08.10 MG-SzG; **51:** 2019.07.03 GG-LM; **53:** 2019.07.12 GG-LM; **Gyöngyös: 56:** 1960.10.02 (R3); **1975.09.25 (R1); 63:** 2018.07.12 PG-SzG; **64:** 1999.09.24 NB; **65:** 2007.06.20 NA; **72:** 1937.07.14 (R3); **73:** 1948.08.08 NB; **80:** 2018.07.12 PG-SzG; **82:** 2000.06.20 NB; **90:** 1960.08.02 RG; **2003.09.23 NB; 101:** 2020.07.30 LM; **107:** 2020.07.01 SzG; **112:** 1972.10.18 (R1); **126:** 2020.06.30 SzG; **136:** 2009.06.29 NA; **137:** 2018.07.12 PG-SzG; **Gyöngyöspata: 145:** 2019.07.26 LM-MG-SzG; **147:** 2019.07.26 LM-MG-SzG; **Gyöngyössolymos: 154:** 1986.06.22 NB; **155:** 1994.08.31 NB; **156:** 2018 NA; **Gyöngyöstarján: 160:** 2014.09.20 SzG; **Ivád: 161:** 2019.08.29 CJ-LM; **Kisfüzes: 165:** 2019.08.29 CJ-LM; **Markaz: 179:** 2014.09.19 MG-SzG; **182:** 1999.09.24 NB; **183:** 1959.09.24 NB; **Mátra: 185:** 1932 (R3); **1937 (R3); Mátradereske: 189:** 2019.05.31 LM-MG-SzG; **Mátramindszent: 192:** 2019.08.29 CJ-LM; **193:** 2019.08.29 CJ-LM; **194:** 2019.08.29 CJ-LM; **Mátraszentimre: 196:** 1976.07.25 (R1); **199:** 1994.09.13 NB; **200:** 2010.08.11 MG-SzG; **204:** 1994.08.31 NB; **205:** 1994.07.31 NB; **2000.06.20 NB; 206:** 2012.10.06 NB; **207:** 1994.07.31 NB; **1994.08.31 NB; 209:** 1996.08.24 NB; **212:** 2002.07.11 NB; **213:** 1994.07.31 NB; **214:** 1995.09.01 NB; **215:** 2000.06.20 NB; **219:** 1995.08.15 NB; **1995.08.31 NB; 1999.08.08 NB; 220:** 1992.07.05 NB; **221:** 2010.08.11 MG-SzG; **222:** 1958.09.13 (R3); **225:** 2010.08.11 MG-SzG; **226:** 1958.09.13 (R3); **1965.09.08 NB; 227:** 2007.09.18 NB; **228:** 1994.09.13 NB; **229:** 2010.08.11 MG-SzG; **238:** 1994.09.13 NB; **239:** 2007.09.18 NB; **Mátraterenyé: 246:** 2019.07.26 LM-MG-SzG; **Nemti: 249:** 2019.08.29 CJ-LM; **Parád: 257:** 2015.09.17 MG-SzG; **259:** 2015.09.17 MG-SzG; **261:** 1955.06.14 NB; **263:** 2014.09.19 MG-SzG; **Parádsasvár: 264:** 2010.08.11 MG-SzG; **Pásztó: 280:** 1995.08.27 NB; **283:** 2015.09.18 SzG; **292:** 1964.08.26 NB; **Recsk: 305:** 2010.08.10 MG-SzG; **Rózsaszentmárton: 309:** 1964.06.18 NB; **Szurdokpüspöki: 315:** 1976.06.27 NB; **317:** 1976.06.27 NB; **324:** 1976.06.27 NB; **326:** 1976.06.27 NB; **Szücsi: 327:** 2018 NA; **328:** 2018 NA; **Tar: 335:** 2019.08.25 LM; **338:** 2019.08.25 LM; **340:** 2019.08.25 LM; **341:** 2019.08.25 LM; **342:** 2019.08.25 LM; **343:** 2019.08.25 LM; **Vécs: 353:** 2018 NA; **2019.07.12 GG-LM; Visonta: 357:** 2019.07.12 GG-LM.

Chorthippus dorsatus (Zetterstedt, 1821) (Steppe Grasshopper, háttarlóáska): **Abasár: 2:** 2014.09.19 MG-SzG; **6:** 1996.10.01 NB; **Aldebró: 10:** 2019.07.03 GG-LM; **Bátonyterenyé: 15:** 2019.08.29 CJ-LM; **16:** 2019.07.26

LM-MG-SzG; **17:** 2019.07.26 LM-MG-SzG; **18:** 2019.07.26 LM-MG-SzG; **Domoszló:** **28:** 2015.09.17 MG-SzG; **32:** 2010.08.10 MG-SzG; **37:** 2010.08.10 MG-SzG; **Dorogháza:** **55:** 2019.07.26 LM-MG-SzG; **Gyöngyös:** **56:** 1960.10.02 (R3); **63:** 2018.07.12 PG-SzG; **69:** 2007.06.20 NA; **79:** 1982.08.29 NB; 1999.09.24 NB; **80:** 2018.07.12 PG-SzG; **95:** 1948.09.12 NB; **97:** 1948.08.09 NB; 1948.08.18 NB; 1948.08.19 NB; 1948.08.20 NB; 1948.09.28 NB; **104:** 1948.08.06 NB; **108:** 1982.08.29 NB; **110:** 2010.08.10 MG-SzG; **116:** 2007.06.20 NA; **126:** 2020.06.30 SzG; **129:** 1948.08.26 NB; **137:** 2018.07.12 PG-SzG; **Gyöngyösoroszi:** **142:** 1951.10.06 NB; **Gyöngyöspata:** **144:** 2010.09.22 MG-SzG; **145:** 2019.07.26 LM-MG-SzG; **147:** 2019.07.26 LM-MG-SzG; **Ivád:** **161:** 2019.08.29 CJ-LM; **Kisfüzes:** **164:** 2019.08.29 CJ-LM; **165:** 2019.08.29 CJ-LM; **166:** 2019.08.29 CJ-LM; **Markaz:** **176:** 2015.09.17 MG-SzG; **182:** 1953.08.14 NB; **184:** 2010.08.11 MG-SzG; **Mátra:** **185:** 1937 (R3); **Mátraballa:** **188:** 2019.05.31 LM-MG-SzG; **Mátramindszent:** **191:** 2019.08.29 CJ-LM; **192:** 2019.08.29 CJ-LM; **193:** 2019.08.29 CJ-LM; **194:** 2019.08.29 CJ-LM; **Mátraszentimre:** **195:** 1959 SzM; 1958.09.13 (R3); **199:** 1994.09.13 NB; **203:** 2004 NA; **206:** 2012.10.06 NB; **213:** 2019.07.14 (R3); **214:** 1992.07.05 NB; 1992.08.12 NB; 2012.10.06 NB; **216:** 1965.09.08 NB; **217:** 2010.08.11 MG-SzG; **218:** 2010.09.22 MG-SzG; **219:** 1995.08.31 NB; **221:** 2010.08.11 MG-SzG; **222:** 1958.09.13 (R3); **224:** 1992.08.12 NB; **225:** 2010.08.11 MG-SzG; **226:** 1965.09.08 NB; **228:** 1965.09.08 NB; 1994.09.13 NB; **229:** 2010.08.11 MG-SzG; **230:** 2010.08.11 MG-SzG; **238:** 1994.09.13 NB; **242:** 1988.06.18 NB; **244:** 2010.09.22 MG-SzG; **Mátraterenye:** **245:** 2019.07.26 LM-MG-SzG; **246:** 2019.07.26 LM-MG-SzG; **247:** 2019.07.26 LM-MG-SzG; **Nemti:** **249:** 2019.08.29 CJ-LM; **Parád:** **257:** 2015.09.17 MG-SzG; **259:** 2015.09.17 MG-SzG; **262:** 2010.08.10 MG-SzG; **263:** 2014.09.19 MG-SzG; **Parásdsvár:** **267:** 2010.08.11 MG-SzG; **Pásztó:** **273:** 2015.09.18 SzG; **280:** 1995.08.27 NB; **283:** 2015.09.18 SzG; **284:** 2015.09.18 SzG; **288:** 1964.08.25 NB; **289:** 1964.08.25 NB; **290:** 2004 NA; **296:** 1964.08.25 NB; **302:** 2014.09.20 SzG; **Szurdokpüspöki:** **316:** 1965.09.16 NB; **318:** 2010.09.21 SzG; **324:** 1965.09.16 NB; **Tar:** **334:** 1995.08.27 NB; **338:** 2019.08.25 LM; **339:** 2019.08.25 LM; **340:** 2019.08.25 LM; **341:** 2019.08.25 LM; **342:** 2019.08.25 LM; **344:** 2019.08.25 LM; **Vécs:** **349:** 2019.07.12 GG-LM; **352:** 2019.07.12 GG-LM.

Chorthippus mollis (Charpentier, 1825) (Lesser Grasshopper, halk tarlóskáka): **Abasár:** **1:** 1982.08.29 NB; **Bátönyterenye:** **15:** 2019.08.29 CJ-LM; **16:** 2019.07.26 LM-MG-SzG; **Domoszló:** **28:** 2015.09.17 MG-SzG; **32:** 2010.08.10 MG-SzG; **Gyöngyös:** **56:** 1960.10.02 (R3); **58:** 2009.09.09 NB; **59:** 2007.08.09 NA; **60:** 2007.08.09 NA; **71:** 1982.08.29 NB; **72:** 1937.07.14 (R3); 1963.09.15 NB; **73:** 1948.08.08 NB; **79:** 1982.08.29 NB; **82:** 1935.09.13 (R3); **86:** 2017.08.22 LM; **90:** 1982.08.29 NB; **95:** 1948.09.12 NB; **97:** 1948.08.20 NB; 1948.09.28 NB; **104:** 1948.07.21 NB; 1948.08.07 NB; ? (R3); **106:** 1948.09.12 NB; **112:** 1996.10.01 NB; 2009.09.09 NB; **122:** 1992.08.12 NB; **127:** 1948.08.12 NB; **Gyöngyöspata:** **144:** 2010.09.22 MG-SzG; **145:** 2019.07.26 LM-MG-SzG; **Gyöngyöstarján:** **157:** 2014.09.20 SzG; **160:** 2014.09.20 SzG; **Ivád:** **161:** 2019.08.29 CJ-LM; **Kisfüzes:** **164:** 2019.08.29 CJ-LM; **165:** 2019.08.29 CJ-LM; **166:** 2019.08.29 CJ-LM; **Markaz:** **176:** 2015.09.17 MG-SzG; **180:** 2015.09.17 MG-SzG; **Mátramindszent:** **193:** 2019.08.29 CJ-LM; **Mátraszentimre:** **195:** 1958.09.13 (R3); **202:** 1992.08.12 NB; **214:** 1992.07.05 NB; **216:** 1965.09.08 NB; **222:** 1958.09.13 (R3); **225:** 2010.08.11 MG-SzG; **226:** 1965.09.08 NB; **228:** 1965.09.08 NB; **Mátraterenye:** **245:** 2019.07.26 LM-MG-SzG; **246:** 2019.07.26 LM-MG-SzG; **Nagyréde:** **248:** 1995.08.31 NB; **Nemti:** **249:** 2019.08.29 CJ-LM; **Parád:** **257:** 2015.09.17 MG-SzG; **259:** 2015.09.17 MG-SzG; **Pásztó:** **272:** 2015.09.18 SzG; **273:** 2015.09.18 SzG; **278:** 1995.08.27 NB; **280:** 1995.08.27 NB; **281:** 2015.09.18 SzG; **282:** 2015.09.18 SzG; **283:** 2015.09.18 SzG; **284:** 2015.09.18 SzG; **285:** 2015.09.18 SzG; **286:** 2015.09.18 SzG; **287:** 2015.09.18 SzG; **288:** 1964.08.25 NB; **289:** 1964.08.25 NB; **292:** 1964.08.26 NB; **297:** 2015.09.18 SzG; **299:** 2015.09.18 SzG; **300:** 2015.09.18 SzG; **301:** 2015.09.18 SzG; **302:** 2014.09.20 SzG; **303:** 1964.08.25 NB; **Szurdokpüspöki:** **316:** 1965.09.16 NB; **317:** 1976.06.27 NB; **318:** 2010.09.21 SzG; **321:** 2010.09.21 SzG; **324:** 1965.09.16 NB; 1965.10.16 NB; **325:** 2010.09.21 SzG; **Tar:** **340:** 2019.08.25 LM; **341:** 2019.08.25 LM; **342:** 2019.08.25 LM; **344:** 2019.08.25 LM.

Chorthippus oschei Helversen, 1986 (Carpathian Dancing Grasshopper, Oschei-rétisáska): **Bátönyterenye:** **18:** 2019.07.26 LM-MG-SzG; **Gyöngyös:** **63:** 2018.07.12 PG-SzG; **74:** 1948.08.10 NB; **80:** 2018.07.12 PG-SzG; **89:** 1937.07.13 (R3); **107:** 2020.07.01 SzG; **134:** 2005.08.17 NA; **Gyöngyössolyos:** **155:** 1994.08.31 NB; **Mátraszentimre:** **195:** 1959 SzM; **199:** 1994.09.13 NB; **204:** 1994.08.31 NB; **207:** 1994.07.31 NB; 1994.08.31 NB; **212:** 2002.07.11 NB; **226:** 1958.09.13 (R3); **237:** 1992.08.12 NB; **Mátraterenye:** **247:** 2019.07.26 LM-MG-SzG; **Vécs:** **349:** 2019.07.12 GG-LM.

Chorthippus vagans (Eversmann, 1848) (Penumbra Grasshopper, bolygó tarlóskáka): **Gyöngyös:** **63:** 2018.07.12 PG-SzG; **106:** 1948.09.12 NB; **Gyöngyössolyos:** **155:** 1994.08.31 NB; **Gyöngyöstarján:** **157:** 2014.09.20 SzG; **Markaz:** **179:** 2014.09.19 MG-SzG; **180:** 2015.09.17 MG-SzG; **184:** 2010.08.11 MG-SzG; **Mátraszentimre:** **214:** 2000.06.27 NB; **226:** 1965.09.08 NB; **Parád:** **254:** 2010.08.10 MG-SzG; **257:** 2015.09.17 MG-SzG; **259:** 2015.09.17 MG-SzG; **263:** 2014.09.19 MG-SzG; **Pásztó:** **281:** 2015.09.18 SzG; **Recsk:** **305:** 2010.08.10 MG-SzG. **Chrysochraon dispar** (Germar, 1834) (Gold Grasshopper, aranyos sáska): **Abasár:** **6:** 2009.06.29 NA; **Domoszló:** **22:** 2018 NA; **25:** 2018 NA; **26:** 2018 NA; **35:** 2019.07.03 GG-LM; **37:** 2010.08.10 MG-SzG; **38:** 2018 NA; **39:**

2018 NA; **40:** 2018 NA; **43:** 2018 NA; **48:** 2018 NA; **Gyöngyös:** **63:** 2018.07.12 PG-SzG; **69:** 2007.06.20 NA; **71:** 1982.08.29 NB; **72:** 1952.08.12 US; **73:** 1948.08.08 NB; **77:** 1999.09.24 NB; **78:** 2010.08.11 MG-SzG; **79:** 1999.09.24 NB; **80:** 2018.07.12 PG-SzG; **90:** 1960.08.02 RG; 1982.08.29 NB; **94:** 1948.07.23 NB; 1948.07.24 NB; **97:** 1948.08.20 NB; **101:** 2020.07.30 LM; **104:** 1948.07.21 NB; **114:** 2009.06.29 NA; **115:** 2009.06.29 NA; **116:** 2007.06.20 NA; **117:** 2009.06.29 NA; **122:** 1992.08.12 NB; **Gyöngyössolyos:** **156:** 2018 NA; **Kisnána:** **169:** 2018 NA; **Markaz:** **184:** 2010.08.11 MG-SzG; **Mátraballa:** **187:** 2019.05.31 LM-MG-SzG; **Mátraszentimre:** **195:** 1957.08.11 SzM; **196:** 1977 (R1); 1976.07.25 (R1); **202:** 1992.08.12 NB; **203:** 2004 NA; **204:** 1994.08.31 NB; **205:** 1986.08.17 NB; 1994.07.31 NB; 2000.06.20 NB; **208:** 1994.08.31 NB; **209:** 1996.08.24 NB; 1999.08.08 NB; 2003.09.23 NB; **210:** 2002.07.11 NB; **212:** 2002.07.11 NB; **213:** 1994.07.31 NB; 2005.10.28 NB; **214:** 1995.09.01 NB; 1996.08.24 NB; 2012.10.06 NB; **217:** 2010.08.11 MG-SzG; **218:** 2010.09.22 MG-SzG; **219:** 1986.08.17 NB; 1995.08.15 NB; 1995.08.31 NB; 1999.08.08 NB; **220:** 1994.09.13 NB; **221:** 2010.08.11 MG-SzG; **224:** 1992.08.12 NB; **225:** 2010.08.11 MG-SzG; **226:** 1965.09.08 NB; **228:** 2000.06.22 NB; **229:** 2010.08.11 MG-SzG; **234:** 2010.08.11 MG-SzG; **236:** 2004 NA; 1952.08.14 US; **238:** 1994.09.13 NB; **241:** 1986.08.17 NB; 1988.06.18 NB; 2000.08.10 NB; **243:** 2000.08.10 NB; **244:** 2010.09.22 MG-SzG; **Mátraterenye:** **247:** 2019.07.26 LM-MG-SzG; **Parád:** **260:** 1955.08.29 US; **Pásztó:** **280:** 1995.08.27 NB; **290:** 2004 NA; **Sirok:** **310:** 2019.05.31 LM-MG-SzG; **Szücsi:** **329:** 2018 NA; **Tar:** **334:** 1995.08.27 NB; **Vécs:** **346:** 2018 NA; **351:** 2019.07.03 GG-LM; **353:** 2019.07.12 GG-LM.

Doclostaurus brevicollis (Eversmann, 1848) (Intermediate Cross-backed Grasshopper, rövidnyakú sáska): **Gyöngyös:** **107:** 2020.07.01 SzG.

Doclostaurus maroccanus (Thunberg, 1815) (Moroccan Cross-backed Grasshopper, marokkói sáska): **Karácsond:** **163:** 1923 (J1).

Euchorthippus declivus (Brisout de Barneville, 1848) (Common Straw Grasshopper, rövidszárnyú rétisáska): **Abasár:** **1:** 1982.08.29 NB; **2:** 2014.09.19 MG-SzG; **Bátönyterenye:** **15:** 2019.08.29 CJ-LM; **16:** 2019.07.26 LM-MG-SzG; **17:** 2019.07.26 LM-MG-SzG; **18:** 2019.07.26 LM-MG-SzG; **Domoszló:** **28:** 2015.09.17 MG-SzG; **32:** 2010.08.10 MG-SzG; **34:** 2019.07.03 GG-LM; **35:** 2019.07.03 GG-LM; **47:** 2010.08.10 MG-SzG; **51:** 2019.07.03 GG-LM; **52:** 2019.07.03 GG-LM; **Dorogháza:** **55:** 2019.07.26 LM-MG-SzG; **Gyöngyös:** **59:** 2007.08.09 NA; **60:** 2007.08.09 NA; **63:** 2018.07.12 PG-SzG; **79:** 1982.08.29 NB; **89:** 1937.07.13 (R3); **90:** 1982.08.29 NB; **97:** 1948.08.09 NB; 1948.08.20 NB; 1948.09.28 NB; **107:** 2020.07.01 SzG; **112:** 1996.10.01 NB; **122:** 1992.08.12 NB; **126:** 2020.06.30 SzG; **131:** 2007.06.29 NB; **137:** 2018.07.12 PG-SzG; **Gyöngyösoroszi:** **142:** 1951.10.06 NB; **Gyöngyöspata:** **144:** 2010.09.22 MG-SzG; **145:** 2019.07.26 LM-MG-SzG; **147:** 2019.07.26 LM-MG-SzG; **Gyöngyössolyos:** **150:** 1985.08.15 NB; 1995.08.15 NB; **156:** 2018 NA; **Gyöngyöstarján:** **160:** 2014.09.20 SzG; **Ivád:** **161:** 2019.08.29 CJ-LM; **Kisfüzes:** **164:** 2019.08.29 CJ-LM; **165:** 2019.08.29 CJ-LM; **Markaz:** **175:** 2010.08.10 MG-SzG; **177:** 2014.09.19 MG-SzG; **179:** 2014.09.19 MG-SzG; **184:** 2010.08.11 MG-SzG; **Mátraderecske:** **189:** 2019.05.31 LM-MG-SzG; **190:** 2019.05.31 LM-MG-SzG; **Mátramindszent:** **194:** 2019.08.29 CJ-LM; **Mátraszentimre:** **196:** 1977.07.01 (R1); **199:** 1994.09.13 NB; **204:** 1994.08.31 NB; **207:** 1994.08.31 NB; **208:** 1994.08.31 NB; **209:** 2003.09.23 NB; **212:** 2002.07.11 NB; **216:** 1965.09.08 NB; **217:** 2010.08.11 MG-SzG; **219:** 1995.08.15 NB; **221:** 2010.08.11 MG-SzG; **222:** 1958.09.14 (R3); **225:** 2010.08.11 MG-SzG; **226:** 1958.09.13 (R3); **228:** 1994.09.13 NB; **237:** 1992.08.12 NB; **238:** 1994.09.13 NB; **Mátraterenye:** **245:** 2019.07.26 LM-MG-SzG; **246:** 2019.07.26 LM-MG-SzG; **Nemti:** **249:** 2019.08.29 CJ-LM; **Pálosvörösmart:** **251:** 2010.08.11 MG-SzG; **Parád:** **254:** 2010.08.10 MG-SzG; **257:** 2015.09.17 MG-SzG; **263:** 2014.09.19 MG-SzG; **Parásdsvár:** **264:** 2010.08.11 MG-SzG; **267:** 2010.08.11 MG-SzG; **Pásztó:** **272:** 2015.09.18 SzG; **273:** 2015.09.18 SzG; **278:** 1995.08.27 NB; **279:** 1995.08.27 NB; **280:** 1995.08.27 NB; **282:** 2015.09.18 SzG; **283:** 2015.09.18 SzG; **284:** 2015.09.18 SzG; **288:** 1964.08.25 NB; **294:** 2014.09.20 SzG; **296:** 1964.08.25 NB; **297:** 2015.09.18 SzG; **299:** 2015.09.18 SzG; **301:** 2015.09.18 SzG; **302:** 2014.09.20 SzG; **Szurdokpüspöki:** **316:** 1965.09.16 NB; **322:** 1964.08.26 NB; **324:** 1965.09.16 NB; **325:** 2010.09.21 SzG; **Tar:** **334:** 1995.08.27 NB; **340:** 2019.08.25 LM; **Vécs:** **345:** 2019.07.12 GG-LM; **352:** 2019.07.12 GG-LM; **353:** 2019.07.12 GG-LM; **Visonta:** **357:** 2019.07.12 GG-LM.

Euchorthippus pulvinatus (Fischer von Waldheim, 1846) (Eastern Straw Grasshopper, karscú rétisáska): **Gyöngyös:** **58:** 1996.10.01 NB; **59:** 2007.08.09 NA; **62:** 2009.06.29 NA; **112:** 1996.10.01 NB; **127:** 1948.08.12 NB; **131:** 2007.06.29 NB; **136:** 2009.06.29 NA; **137:** 2018.07.12 PG-SzG; **Pásztó:** **303:** 1964.08.25 NB; **Szurdokpüspöki:** **324:** 1965.10.16 NB.

Euthystira brachyptera (Ocskay, 1826) (Small Gold Grasshopper, smaragdöld sáska): **Abasár:** **1:** 1982.08.29 NB; **2:** 2014.09.19 MG-SzG; **6:** 2009.06.29 NA; **7:** 1982.08.29 NB; **8:** 2010.06.17 MG-SzG; **Apc:** **11:** 1964.06.18 NB; **12:** 2010.06.16 MG-SzG; **Bátönyterenye:** **17:** 2019.07.26 LM-MG-SzG; **Domoszló:** **22:** 2018 NA; **25:** 2018 NA; **37:** 2010.08.10 MG-SzG; **38:** 2018 NA; **39:** 2018 NA; **40:** 2018 NA; **43:** 2018 NA; **46:** 2010.06.17 MG-SzG; **53:** 2019.07.12 GG-LM; **Gyöngyös:** **61:** 2007.08.09 NA; **63:** 2018.07.12 PG-SzG; **64:** 1999.09.24 NB; **65:** 2007.06.20 NA; **66:** 2007.06.20 NA; **68:** 2009.06.29 NA; **69:** 2007.06.20 NA; **71:** 1982.08.29 NB; **72:** 1937.08.14

(R3); 1952.08.12 US; **73:** 1948.08.08 NB; **76:** 1948.08.10 NB; **77:** 1999.09.24 NB; **78:** 2010.08.11 MG-SzG; **80:** 2018.07.12 PG-SzG; **89:** 1942.06.18 (R3); 1948.07.20 NB; **90:** 1960.08.02 RG; 1982.08.29 NB; **94:** 1948.08.24 NB; **95:** 1948.09.12 NB; **97:** 1948.08.09 NB; 1948.08.18 NB; 1948.08.19 NB; 1948.08.20 NB; 1948.09.28 NB; **101:** 2020.07.30 LM; **104:** 1948.07.21 NB; 1948.07.23 NB; **106:** 1948.09.12 NB; **110:** 2010.08.10 MG-SzG; **111:** 2010.06.17 MG-SzG; **112:** 1996.10.01 NB; **114:** 2009.06.29 NA; **115:** 2009.06.29 NA; **116:** 2007.06.20 NA; **117:** 2009.06.29 NA; **121:** 2010.06.17 MG-SzG; **122:** 1992.08.12 NB; **123:** 2010.06.17 MG-SzG; **126:** 2020.06.30 SzG; **127:** 1948.08.12 NB; **128:** 1948.08.12 NB; **129:** 1948.08.26 NB; **131:** 2007.06.29 NB; **135:** 2007.06.29 NB; **137:** 2018.07.12 PG-SzG; **Gyöngyösoroszi:** **140:** 2018 NA; **141:** 2018 NA; **142:** 1951.10.06 NB; **Gyöngyöspata:** **144:** 2010.09.22 MG-SzG; **145:** 2019.07.26 LM-MG-SzG; **147:** 2019.07.26 LM-MG-SzG; **Gyöngyössolymos:** **152:** 1986.06.22 NB; **154:** 1986.06.22 NB; **156:** 2018 NA; **Gyöngyöstarján:** **159:** 2018 NA; **Kisnána:** **169:** 2018 NA; **170:** 2018 NA; **173:** 2018 NA; 2019.07.03 GG-LM; **174:** 2019.07.03 GG-LM; **Markaz:** **176:** 2015.09.17 MG-SzG; **182:** 1953.08.14 NB; 1999.09.24 NB; **183:** 1953.08.14 NB; **184:** 2010.08.11 MG-SzG; **Mátraballa:** **188:** 2019.05.31 LM-MG-SzG; **Mátraderecske:** **189:** 2019.05.31 LM-MG-SzG; **Mátramindszent:** **191:** 2019.08.29 CJ-LM; **192:** 2019.08.29 CJ-LM; **Mátraszentimre:** **195:** 1957.08.11 SzM; 1958.09.14 (R3); **196:** 1977 (R1); 1976.07.25 (R1); **202:** 1992.08.12 NB; **203:** 2004 NA; **204:** 1958.09.15 (R3); 1994.08.31 NB; **205:** 1986.08.17 NB; 1994.07.31 NB; 2000.06.20 NB; **206:** 1965.09.08 NB; **207:** 1994.08.31 NB; **208:** 1994.08.31 NB; **209:** 1996.08.24 NB; 1999.08.08 NB; 2002.07.16 NB; 2003.09.23 NB; **210:** 2002.07.11 NB; **211:** 1992.07.05 NB; 2000.06.28 NB; **212:** 2002.07.11 NB; **213:** 1994.07.31 NB; **214:** 1992.07.05 NB; 1992.08.12 NB; 1995.09.01 NB; 1996.08.24 NB; 2000.06.26 NB; 2000.06.27 NB; **215:** 2000.06.20 NB; **216:** 1965.09.08 NB; **217:** 2010.08.11 MG-SzG; **218:** 2010.09.22 MG-SzG; **219:** 1985.07.06 NB; 1986.08.17 NB; 1988.06.09 NB; 1988.06.18 NB; 1995.08.15 NB; 1995.08.31 NB; 1999.08.08 NB; 2000.08.10 NB; **220:** 1992.07.05 NB; 1992.08.12 NB; 1994.09.13 NB; **221:** 2010.08.11 MG-SzG; **225:** 2010.08.11 MG-SzG; **226:** 1965.09.08 NB; **228:** 1965.09.08 NB; 1994.09.13 NB; 2000.06.22 NB; **229:** 2010.08.11 MG-SzG; **230:** 2010.08.11 MG-SzG; **231:** 2007.09.18 NB; **234:** 2010.08.11 MG-SzG; **235:** 1992.07.05 NB; **236:** 2004 NA; 1952.08.13 US; 1992.08.12 NB; 2000.06.22 NB; **237:** 1992.08.12 NB; **238:** 1994.09.13 NB; **239:** 2007.09.18 NB; **241:** 1986.08.17 NB; 1988.06.18 NB; 2000.08.10 NB; **242:** 1988.06.18 NB; **243:** 2000.08.10 NB; **244:** 2010.09.22 MG-SzG; **Mátraterenye:** **245:** 2019.07.26 LM-MG-SzG; **246:** 2019.07.26 LM-MG-SzG; **247:** 2019.07.26 LM-MG-SzG; **Pálosvörösmart:** **251:** 2010.08.11 MG-SzG; **Parád:** **254:** 2010.08.10 MG-SzG; **257:** 2015.09.17 MG-SzG; **260:** 1955.08.29 US; **Parásasvár:** **264:** 2010.08.11 MG-SzG; **266:** 2010.06.17 MG-SzG; **267:** 2010.08.11 MG-SzG; **268:** 1976.07.15 (R1); **Pásztó:** **277:** 1965.09.16 NB; **279:** 1995.08.27 NB; **280:** 1995.08.27 NB; **288:** 1964.08.25 NB; **289:** 1964.08.25 NB; **290:** 2004 NA; **292:** 1964.08.26 NB; 1965.09.16 NB; **303:** 1959.07.29 (R3); 1964.08.25 NB; **Reck:** **306:** 2019.05.31 LM-MG-SzG; **307:** 2019.05.31 LM-MG-SzG; **Sírok:** **312:** 2019.05.31 LM-MG-SzG; **Szajla:** **313:** 2019.05.31 LM-MG-SzG; **Szurdokpüspöki:** **314:** 1988.06.08 NB; **317:** 1976.06.27 NB; **319:** 1976.06.27 NB; **322:** 1964.08.26 NB; **324:** 1976.06.27 NB; **326:** 1976.06.27 NB; **Szücsi:** **328:** 2018 NA; **Tar:** **334:** 1995.08.27 NB; **Vécs:** **346:** 2018 NA; **352:** 2019.07.12 GG-LM.

Gomphocerippus rufus (Linnaeus, 1758) (White-clubbed Grasshopper, erdei bunkócsápúskája): **Abasár:** **2:** 2014.09.19 MG-SzG; **Domoszló:** **28:** 2015.09.17 MG-SzG; **Gyöngyös:** **56:** 1960.09.02 (R3); **72:** 1963.09.15 NB; **76:** 1948.08.10 NB; **89:** ? (R3); **92:** 2014.09.19 MG-SzG; **95:** 1948.09.12 NB; **97:** 1948.08.20 NB; 1948.09.28 NB; **104:** 1948.08.21 NB; **106:** 1948.09.12 NB; **110:** 2010.08.10 MG-SzG; **112:** 1972.10.18 (R1); **127:** 1948.08.12 NB; **128:** 1948.08.12 NB; **129:** 1948.08.26 NB; **Gyöngyöspata:** **143:** 2010.09.22 MG-SzG; **144:** 2010.09.22 MG-SzG; **Gyöngyöstarján:** **160:** 2014.09.20 SzG; **Markaz:** **176:** 2015.09.17 MG-SzG; **177:** 2014.09.19 MG-SzG; **179:** 2014.09.19 MG-SzG; **180:** 2015.09.17 MG-SzG; **184:** 2010.08.11 MG-SzG; **Mátra:** **185:** 1952.08.14 US; **Mátramindszent:** **191:** 2019.08.29 CJ-LM; **192:** 2019.08.29 CJ-LM; **Mátraszentimre:** **213:** 2005.10.28 NB; **219:** 1985.07.06 NB; **229:** 2010.08.11 MG-SzG; **230:** 2010.08.11 MG-SzG; **Pálosvörösmart:** **251:** 2010.08.11 MG-SzG; **Parád:** **254:** 2010.08.10 MG-SzG; **257:** 2015.09.17 MG-SzG; **259:** 2015.09.17 MG-SzG; **262:** 2010.08.10 MG-SzG; **263:** 2014.09.19 MG-SzG; **Pásztó:** **272:** 2015.09.18 SzG; **278:** 1995.08.27 NB; **279:** 1995.08.27 NB; **280:** 1995.08.27 NB; **282:** 2015.09.18 SzG; **284:** 2015.09.18 SzG; **285:** 2015.09.18 SzG; **286:** 2015.09.18 SzG; **288:** 1964.08.25 NB; **293:** 2014.09.20 SzG; **295:** 1964.08.25 NB; **299:** 2015.09.18 SzG; **300:** 2015.09.18 SzG; **301:** 2015.09.18 SzG; **302:** 2014.09.20 SzG; **303:** 1964.08.25 NB; **Szurdokpüspöki:** **318:** 2010.09.21 SzG; **320:** 2010.09.21 SzG; **321:** 2010.09.21 SzG; **325:** 2010.09.21 SzG; **Tar:** **335:** 2019.08.25 LM; **343:** 2019.08.25 LM.

Myrmeleotettix maculatus (Thunberg, 1815) (Common Club Grasshopper, kis bunkócsápúskája): **Gyöngyös:** **127:** 1948.08.12 NB; **Szurdokpüspöki:** **322:** 1964.08.26 NB.

Omocestus haemorrhoidalis (Charpentier, 1825) (Orange-tipped Grasshopper, barna tarlóskája): **Abasár:** **7:** 1982.08.29 NB; **Bátönyterenye:** **18:** 2019.07.26 LM-MG-SzG; **Gyöngyös:** **56:** 1960.10.02 (R3); **94:** 1948.07.23 NB; **95:** 1948.09.12 NB; **97:** 1948.08.09 NB; 108: 1982.08.29 NB; **112:** 1996.10.01 NB; **127:** 1948.08.12 NB; **Mátraszentimre:** **195:** 1957.08.11 SzM; **214:** 1992.07.05 NB; **216:** 1965.09.08 NB; **228:** 1965.09.08 NB; **236:** 1952.08.14 US; **237:** 1992.08.12 NB; **238:** 1994.09.13 NB; **Mátraterenye:** **245:** 2019.07.26 LM-MG-SzG; **Pász-**

tó: **280:** 1995.08.27 NB; **289:** 1964.08.25 NB; **303:** 1964.08.25 NB; **Szurdokpüspöki:** **322:** 1964.08.26 NB; **324:** 1965.09.16 NB; **Szücsi:** **328:** 2018 NA; **329:** 2018 NA.

Omocestus petraeus (Brisout de Barneville, 1856) (Rock-dwelling Grasshopper, szöke tarlóskája): **Pásztó:** **303:** 1964.08.25 NB.

Omocestus rufipes (Zetterstedt, 1821) (Woodland Grasshopper, vöröshasú tarlóskája): **Abasár:** **3:** 2018 NA; **Bátönyterenye:** **16:** 2019.07.26 LM-MG-SzG; **17:** 2019.07.26 LM-MG-SzG; **Domoszló:** **32:** 2010.08.10 MG-SzG; **53:** 2019.07.12 GG-LM; **Dorogháza:** **55:** 2019.07.26 LM-MG-SzG; **Gyöngyös:** **56:** 1960.10.02 (R3); **63:** 2018.07.12 PG-SzG; **73:** 1948.08.08 NB; **94:** 1948.07.21 NB; **95:** 1948.09.12 NB; **97:** 1948.08.09 NB; 1948.08.19 NB; 1948.08.20 NB; 1948.09.28 NB; **104:** 1948.08.06 NB; 1948.08.07 NB; **127:** 1948.08.12 NB; **129:** 1948.08.26 NB; **Gyöngyösoroszi:** **140:** 2018 NA; **Gyöngyöspata:** **145:** 2019.07.26 LM-MG-SzG; **Gyöngyössolymos:** **150:** 1985.08.15 NB; 1995.08.15 NB; **156:** 2018 NA; **Kisfűzes:** **164:** 2019.08.29 CJ-LM; **166:** 2019.08.29 CJ-LM; **Markaz:** **175:** 2010.08.10 MG-SzG; **Mátraballa:** **186:** 1950.06.06 NB; **Mátraszentimre:** **195:** 1957.08.11 SzM; 1957.08.20 SzM; **196:** 1977.07.01 (R1); **204:** 1958.09.15 (R3); **216:** 1965.09.08 NB; **217:** 2010.08.11 MG-SzG; **219:** 1995.08.15 NB; **222:** 1958.09.14 (R3); **225:** 2010.08.11 MG-SzG; **226:** 1958.09.14 (R3); **228:** 1965.09.08 NB; **236:** 1952.08.13 US; **Parásasvár:** **266:** 2010.06.17 MG-SzG; **Pásztó:** **279:** 1995.08.27 NB; **280:** 1995.08.27 NB; **288:** 1964.08.25 NB; **303:** 1964.08.25 NB; **Reck:** **306:** 2019.05.31 LM-MG-SzG; **307:** 2019.05.31 LM-MG-SzG; **Rózsaszentmárton:** **309:** 1964.06.18 NB; **Sírok:** **312:** 2019.05.31 LM-MG-SzG; **Szücsi:** **327:** 2018 NA; **328:** 2018 NA; **329:** 2018 NA; **Tar:** **334:** 1995.08.27 NB; **341:** 2019.08.25 LM; **342:** 2019.08.25 LM; **343:** 2019.08.25 LM; **Vécs:** **345:** 2019.07.12 GG-LM; **Visonta:** **354:** 2018 NA.

Pseudochorthippus montanus (Charpentier, 1825) (Water-meadow Grasshopper, lápréti sáska): **Mátra:** **185:** 1937.09.25 (R3).

Pseudochorthippus parallelus (Zetterstedt, 1821) (Meadow Grasshopper, közönséges rétisáska): **Abasár:** **1:** 1982.08.29 NB; **2:** 2014.09.19 MG-SzG; **3:** 2018 NA; **6:** 2009.06.29 NA; **8:** 2010.06.17 MG-SzG; **Aldebrő:** **10:** 2019.07.03 GG-LM; **Bátönyterenye:** **15:** 2019.08.29 CJ-LM; **16:** 2019.07.26 LM-MG-SzG; **17:** 2019.07.26 LM-MG-SzG; **18:** 2019.07.26 LM-MG-SzG; **Detk:** **20:** 2018 NA; **Domoszló:** **22:** 2018 NA; **23:** 2010.06.17 MG-SzG; **25:** 2018 NA; **27:** 2019.07.03 GG-LM; **32:** 2010.08.10 MG-SzG; **34:** 2018 NA; 2019.07.03 GG-LM; **35:** 2019.07.03 GG-LM; **37:** 2010.08.10 MG-SzG; **38:** 2018 NA; **39:** 2018 NA; **40:** 2018 NA; **43:** 2018 NA; **47:** 2010.08.10 MG-SzG; **48:** 2018 NA; **51:** 2019.05.31 LM-MG-SzG; **53:** 2019.07.12 GG-LM; **54:** 2018 NA; **Dorogháza:** **55:** 2019.07.26 LM-MG-SzG; **Gyöngyös:** **63:** 2018.07.12 PG-SzG; **64:** 1999.09.24 NB; **66:** 2007.06.20 NA; **71:** 1982.08.29 NB; **72:** 1952.08.12 US; **76:** 1948.08.10 NB; **77:** 1999.09.24 NB; **78:** 2010.08.11 MG-SzG; **79:** 1959.09.24 NB; 1982.08.29 NB; 1999.09.24 NB; 2003.09.23 NB; **80:** 2018.07.12 PG-SzG; **82:** 2000.06.20 NB; **89:** 1948.07.20 NB; ? (R3); **90:** 1960.08.02 RG; 1982.08.29 NB; **94:** 1948.07.21 NB; **95:** 1948.09.12 NB; **97:** 1948.08.09 NB; 1948.08.16 NB; 1948.08.18 NB; 1948.08.19 NB; 1948.08.20 NB; **104:** 1948.07.21 NB; 1948.08.07 NB; **105:** 1999.09.24 NB; **107:** 2020.07.01 SzG; **108:** 1982.08.29 NB; **110:** 2010.08.10 MG-SzG; **112:** 1996.10.01 NB; **121:** 2010.06.17 MG-SzG; **126:** 2020.06.30 SzG; **127:** 1948.08.12 NB; **128:** 1948.08.12 NB; **129:** 1948.08.26 NB; **137:** 2018.07.12 PG-SzG; **Gyöngyösoroszi:** **140:** 2018 NA; **Gyöngyöspata:** **143:** 2010.09.22 MG-SzG; **144:** 2010.09.22 MG-SzG; **145:** 2019.07.26 LM-MG-SzG; **147:** 2019.07.26 LM-MG-SzG; **Gyöngyössolymos:** **150:** 1995.08.15 NB; **154:** 1986.06.22 NB; **156:** 2018 NA; **Gyöngyöstarján:** **159:** 2018 NA; **Kisnána:** **169:** 2018 NA; **170:** 2018 NA; **173:** 2018 NA; 2019.07.03 GG-LM; **174:** 2019.07.03 GG-LM; **Markaz:** **176:** 2015.09.17 MG-SzG; **181:** 2018 NA; **182:** 1999.09.24 NB; **183:** 1959.09.24 NB; **184:** 2010.08.11 MG-SzG; **Mátraballa:** **188:** 2019.05.31 LM-MG-SzG; **Mátraderecske:** **189:** 2019.05.31 LM-MG-SzG; **190:** 2019.05.31 LM-MG-SzG; **Mátramindszent:** **193:** 2019.08.29 CJ-LM; **194:** 2019.08.29 CJ-LM; **Mátraszentimre:** **195:** 1959 SzM; 1957.07.11 SzM; 1957.08.11 SzM; **196:** 1977 (R1); 1976.07.25 (R1); **197:** 2010.08.11 MG-SzG; **199:** 1994.09.13 NB; **202:** 1992.08.12 NB; **204:** 1958.09.15 (R3); 1994.08.31 NB; **205:** 1986.08.17 NB; 1994.07.31 NB; 2000.06.20 NB; 2000.06.24 NB; **206:** 1965.09.08 NB; 2012.10.06 NB; **207:** 1994.07.31 NB; 1994.08.31 NB; **209:** 1996.08.24 NB; 1999.08.08 NB; 2002.07.15 NB; 2003.09.23 NB; **212:** 2002.07.11 NB; **213:** 1994.07.31 NB; **214:** 1992.07.05 NB; 1992.08.12 NB; 1995.09.01 NB; 1996.08.24 NB; 2000.06.25 NB; 2012.10.06 NB; **216:** 1965.09.08 NB; **217:** 2010.08.11 MG-SzG; **218:** 2010.09.22 MG-SzG; **219:** 1986.08.17 NB; 1995.08.15 NB; 1995.08.31 NB; 1999.08.08 NB; 2000.08.10 NB; **220:** 1992.08.12 NB; 1994.09.13 NB; **221:** 2010.08.11 MG-SzG; **224:** 1992.08.12 NB; **225:** 2010.08.11 MG-SzG; **226:** 1958.07.12 (R3); **227:** 2007.09.18 NB; **228:** 1994.09.13 NB; 2000.06.22 NB; **229:** 2010.08.11 MG-SzG; **230:** 2010.08.11 MG-SzG; **234:** 2010.08.11 MG-SzG; **235:** 1992.07.05 NB; **236:** 1952.08.14 US; 1992.08.12 NB; **237:** 1992.08.12 NB; **238:** 1994.09.13 NB; **239:** 2007.09.18 NB; **241:** 1986.08.17 NB; 2000.08.10 NB; **243:** 2000.08.10 NB; **244:** 2010.09.22 MG-SzG; **Mátraterenye:** **245:** 2019.07.26 LM-MG-SzG; **246:** 2019.07.26 LM-MG-SzG; **247:** 2019.07.26 LM-MG-SzG; **Nemti:** **249:** 2019.08.29 CJ-LM; **Pálosvörösmart:** **251:** 2010.08.11 MG-SzG; **Parád:** **254:** 2010.08.10 MG-SzG; **255:** 1977.10.02 (R1); **260:** 1955.08.29 US; **262:** 2010.08.10 MG-SzG; **Parásasvár:** **264:** 2010.08.11 MG-SzG; **267:** 2010.08.11 MG-SzG; **Pásztó:** **280:** 1995.08.27 NB; **288:** 1964.08.25 NB;

294: 2014.09.20 SzG; **302:** 2014.09.20 SzG; **Recsk:** **307:** 2019.05.31 LM-MG-SzG; **Sirok:** **310:** 2019.05.31 LM-MG-SzG; **312:** 2019.05.31 LM-MG-SzG; **Szajla:** **313:** 2019.05.31 LM-MG-SzG; **Szücsi:** **328:** 2018 NA; **329:** 2018 NA; **Tar:** **334:** 1995.08.27 NB; **338:** 2019.08.25 LM; **339:** 2019.08.25 LM; **340:** 2019.08.25 LM; **341:** 2019.08.25 LM; **342:** 2019.08.25 LM; **343:** 2019.08.25 LM; **344:** 2019.08.25 LM; **Vécs:** **345:** 2019.07.12 GG-LM; **346:** 2018 NA; **347:** 2019.07.03 GG-LM; **348:** 2019.07.03 GG-LM; **349:** 2019.07.12 GG-LM; **351:** 2019.07.03 GG-LM; **352:** 2019.07.12 GG-LM; **353:** 2018 NA; 2019.07.12 GG-LM; **Visonta:** **354:** 2018 NA; **355:** 2019.07.12 GG-LM; **356:** 2019.07.12 GG-LM.

Stauroderus scalaris (Fischer von Waldheim, 1846) (Ladder Grasshopper, hangos hegyisáska): **Mátraszentimre:** **205:** 2000.06.20 NB; **226:** 1958.07.02 (R3); **228:** 1965.09.08 NB; **235:** 1992.07.05 NB; **236:** 1952.08.13 US.

Stenobothrus crassipes (Charpentier, 1825) (Pygmy Toothed Grasshopper, rövidszárnyú sztyepprétisáska): **Abasár:** **1:** 1982.08.29 NB; **2:** 2014.09.19 MG-SzG; **6:** 1996.10.01 NB; 2009.06.29 NA; **Bátonyterenye:** **15:** 2019.08.29 CJ-LM; **16:** 2019.07.26 LM-MG-SzG; **17:** 2019.07.26 LM-MG-SzG; **18:** 2019.07.26 LM-MG-SzG; **Domoszló:** **32:** 2010.08.10 MG-SzG; **37:** 2010.08.10 MG-SzG; **46:** 2010.08.10 MG-SzG; **47:** 2010.08.10 MG-SzG; **Dorogháza:** **55:** 2019.07.26 LM-MG-SzG; **Gyöngyös:** **56:** 1960.10.02 (R3); **58:** 2009.09.09 NB; **59:** 2007.08.09 NA; **61:** 2007.08.09 NA; **62:** 2009.06.29 NA; **68:** 2009.06.29 NA; **89:** 1937.07.13 (R3); **110:** 2010.08.10 MG-SzG; **112:** 1996.10.01 NB; 2009.09.09 NB; **115:** 2009.06.29 NA; **131:** 2007.06.29 NB; **134:** 2005.08.17 NA; **135:** 2007.06.29 NB; **136:** 2009.06.29 NA; **137:** 2018.07.12 PG-SzG; **Gyöngyöspata:** **144:** 2010.09.22 MG-SzG; **145:** 2019.07.26 LM-MG-SzG; **Gyöngyöstarján:** **160:** 2014.09.20 SzG; **Ivád:** **161:** 2019.08.29 CJ-LM; **Markaz:** **175:** 2010.08.10 MG-SzG; **177:** 2014.09.19 MG-SzG; **Mátra:** **185:** 1937.09.22 (R3); **Mátraballa:** **188:** 2019.05.31 LM-MG-SzG; **Mátraszentimre:** **195:** 1957.08.11 SzM; 1958.09.15 (R3); **216:** 1965.09.08 NB; **219:** 1986.08.17 NB; 1995.08.15 NB; 1995.08.31 NB; 1999.08.08 NB; **222:** 1958.09.13 (R3); **228:** 1965.09.08 NB; **237:** 1992.08.12 NB; **238:** 1994.09.13 NB; **Mátraterenye:** **245:** 2019.07.26 LM-MG-SzG; **246:** 2019.07.26 LM-MG-SzG; **Pálosvörösmart:** **251:** 2010.08.11 MG-SzG; **Parád:** **254:** 2010.08.10 MG-SzG; **Pásztó:** **273:** 2015.09.18 SzG; **275:** 2014.09.20 SzG; **280:** 1995.08.27 NB; **281:** 2015.09.18 SzG; **282:** 2015.09.18 SzG; **283:** 2015.09.18 SzG; **284:** 2015.09.18 SzG; **285:** 2015.09.18 SzG; **286:** 2015.09.18 SzG; **288:** 1964.08.25 NB; **289:** 1964.08.25 NB; **292:** 1964.08.26 NB; 1965.09.16 NB; **297:** 2015.09.18 SzG; **299:** 2015.09.18 SzG; **301:** 2015.09.18 SzG; **302:** 2014.09.20 SzG; **303:** 1959.07.29 (R3); 1964.08.25 NB; **Szurdokpüspöki:** **321:** 2010.09.21 SzG; **324:** 1965.09.16 NB; 1965.10.16 NB; **325:** 2010.09.21 SzG; **Tar:** **334:** 1995.08.27 NB; **344:** 2019.08.25 LM; **Vécs:** **345:** 2019.07.12 GG-LM; **Visonta:** **354:** 2018 NA; **356:** 2019.07.12 GG-LM.

Stenobothrus eurasius Zubovskii, 1898 (Eurasian Toothed Grasshopper, eurázsiai rétisáska): **Gyöngyös:** **132:** 1980.07.20 NL; **133:** 1980.07.20 NL.

Stenobothrus lineatus (Panzer, 1796) (Stripe-winged Toothed Grasshopper, jajgató rétisáska): **Abasár:** **1:** 1982.08.29 NB; **2:** 2014.09.19 MG-SzG; **Bátonyterenye:** **15:** 2019.08.29 CJ-LM; **16:** 2019.07.26 LM-MG-SzG; **17:** 2019.07.26 LM-MG-SzG; **Bodony:** **19:** 1936.08.15 (R3); **Detk:** **20:** 2018 NA; **Domoszló:** **27:** 2019.07.03 GG-LM; **28:** 2015.09.17 MG-SzG; **34:** 2018 NA; 2019.07.03 GG-LM; **37:** 2010.08.10 MG-SzG; **39:** 2018 NA; **43:** 2018 NA; **46:** 2010.08.10 MG-SzG; **47:** 2010.08.10 MG-SzG; **51:** 2019.05.31 LM-MG-SzG; 2019.07.03 GG-LM; **Dorogháza:** **55:** 2019.07.26 LM-MG-SzG; **Gyöngyös:** **58:** 2009.09.09 NB; **59:** 2007.08.09 NA; **61:** 2007.08.09 NA; **62:** 2009.06.29 NA; **63:** 2018.07.12 PG-SzG; **65:** 2007.06.20 NA; **66:** 2007.06.20 NA; **68:** 2009.06.29 NA; **69:** 2007.06.20 NA; **72:** 1952.08.12 US; **73:** 1948.08.08 NB; **74:** 1948.08.10 NB; **76:** 1948.08.10 NB; **79:** 2003.09.23 NB; **80:** 2018.07.12 PG-SzG; **82:** 1935.09.13 (R3); **89:** 1937.07.13 (R3); **94:** 1948.07.21 NB; 1948.07.23 NB; 1948.07.25 NB; 1948.08.24 NB; **95:** 1948.09.12 NB; **97:** 1948.08.09 NB; 1948.08.16 NB; 1948.08.18 NB; 1948.08.19 NB; 1948.08.20 NB; 1948.09.28 NB; **104:** 1948.07.21 NB; **110:** 2010.08.10 MG-SzG; **112:** 2009.09.09 NB; **114:** 2009.06.29 NA; **115:** 2009.06.29 NA; **117:** 2009.06.29 NA; **126:** 2020.06.30 SzG; **127:** 1948.08.12 NB; **128:** 1948.08.12 NB; **129:** 1948.08.26 NB; **135:** 2007.06.29 NB; **137:** 2018.07.12 PG-SzG; **Gyöngyösoroszi:** **142:** 1951.10.06 NB; **Gyöngyöspata:** **144:** 2010.09.22 MG-SzG; **145:** 2019.07.26 LM-MG-SzG; **147:** 2019.07.26 LM-MG-SzG; **Gyöngyössolyos:** **153:** 1986.06.22 NB; **Gyöngyöstarján:** **160:** 2014.09.20 SzG; **Jobbágyi:** **162:** 1964.06.18 NB; **Markaz:** **177:** 2014.09.19 MG-SzG; **179:** 2014.09.19 MG-SzG; **180:** 2015.09.17 MG-SzG; **183:** 1953.08.14 NB; **184:** 2010.08.11 MG-SzG; **Mátra:** **185:** 1937.09.22 (R3); **Mátraballa:** **188:** 2019.05.31 LM-MG-SzG; **Mátramindszent:** **193:** 2019.08.29 CJ-LM; **Mátraszentimre:** **195:** 1952.08.13 US; 1957.08.11 SzM; **196:** 1977.07.01 (R1); **200:** 2010.08.11 MG-SzG; **203:** 2004 NA; **204:** 1958.09.15 (R3); 1994.08.31 NB; **206:** 1965.09.08 NB; **207:** 1994.07.31 NB; 1994.08.31 NB; **212:** 2002.07.11 NB; **213:** 1994.07.31 NB; **216:** 1965.09.08 NB; **217:** 2010.08.11 MG-SzG; **219:** 1986.08.17 NB; 1995.08.15 NB; 1995.08.31 NB; 1999.08.08 NB; 2000.08.10 NB; **221:** 2010.08.11 MG-SzG; **226:** 1958.07.13 (R3); **228:** 1994.09.13 NB; **229:** 2010.08.11 MG-SzG; **230:** 2010.08.11 MG-SzG; **237:** 1992.08.12 NB; **238:** 1994.09.13 NB; **239:** 2007.09.18 NB; **241:** 1986.08.17 NB; **243:** 2000.08.10 NB; **244:** 2010.09.22 MG-SzG; **Mátraterenye:** **245:** 2019.07.26 LM-MG-SzG; **246:** 2019.07.26 LM-MG-SzG; **Pálosvörösmart:** **251:** 2010.08.11 MG-SzG; **Parád:** **257:** 2015.09.17 MG-SzG; **259:** 2015.09.17 MG-SzG; **263:**

2014.09.19 MG-SzG; **Parádsasvár:** **264:** 2010.08.11 MG-SzG; **268:** 1976.07.14 (R1); **Pásztó:** **272:** 2015.09.18 SzG; **273:** 2015.09.18 SzG; **277:** 1965.09.16 NB; **278:** 1995.08.27 NB; **279:** 1995.08.27 NB; **280:** 1995.08.27 NB; **282:** 2015.09.18 SzG; **283:** 2015.09.18 SzG; **284:** 2015.09.18 SzG; **285:** 2015.09.18 SzG; **288:** 1964.08.25 NB; **289:** 1964.08.25 NB; **290:** 2004 NA; **292:** 1964.08.26 NB; 1965.09.16 NB; **293:** 2014.09.20 SzG; **299:** 2015.09.18 SzG; **300:** 2015.09.18 SzG; **301:** 2015.09.18 SzG; **302:** 2014.09.20 SzG; **303:** 1959.07.29 (R3); 1964.08.25 NB; **Recsk:** **306:** 2019.05.31 LM-MG-SzG; **Szajla:** **313:** 2019.05.31 LM-MG-SzG; **Szurdokpüspöki:** **316:** 1965.09.16 NB; 1976.06.27 NB; **317:** 1976.06.27 NB; **318:** 2010.09.21 SzG; **319:** 1976.06.27 NB; **322:** 1964.08.26 NB; 1965.10.16 NB; 1976.06.27 NB; **325:** 2010.09.21 SzG; **Tar:** **332:** 2019.08.25 LM; **334:** 1995.08.27 NB; **Vécs:** **345:** 2019.07.12 GG-LM; **347:** 2019.07.03 GG-LM; **348:** 2019.07.03 GG-LM; **352:** 2019.07.12 GG-LM; **353:** 2018 NA; **Visonta:** **356:** 2019.07.12 GG-LM.

Stenobothrus nigromaculatus (Herrich-Schäffer, 1840) (Black-spotted Toothed Grasshopper, sztyeppréti sáska): **Abasár:** **7:** 1982.08.29 NB; **Apc:** **11:** 1964.06.18 NB; **Bátonyterenye:** **16:** 2019.07.26 LM-MG-SzG; **18:** 2019.07.26 LM-MG-SzG; **Domoszló:** **27:** 2019.07.03 GG-LM; **32:** 2010.08.10 MG-SzG; **34:** 2019.07.03 GG-LM; **Dorogháza:** **55:** 2019.07.26 LM-MG-SzG; **Gyöngyöspata:** **145:** 2019.07.26 LM-MG-SzG; **Ivád:** **161:** 2019.08.29 CJ-LM; **Mátraderecke:** **190:** 2019.05.31 LM-MG-SzG; **Recsk:** **306:** 2019.05.31 LM-MG-SzG; **Vécs:** **345:** 2019.07.12 GG-LM.

Stenobothrus stigmaticus (Rambur, 1838) (Lesser Toothed Grasshopper, kis rétisáska): **Gyöngyös:** **56:** 1960.10.02 (R3); **79:** 1982.08.29 NB; **90:** 1982.08.29 NB; **97:** 1948.08.16 NB; **Mátraszentimre:** **195:** 1959 SzM; 1957.08.11 SzM; **216:** 1965.09.08 NB; **236:** 1952.08.14 US; **Pásztó:** **288:** 1964.08.25 NB; **296:** 1964.08.25 NB; **303:** 1964.08.25 NB.

Calliptaminae Jacobson, 1905

Calliptamus italicus (Linnaeus, 1758) (Common Pincer Grasshopper, olaszáska): **Abasár:** **1:** 1982.08.29 NB; **2:** 2014.09.19 MG-SzG; **4:** 1963.06.05 NB; **6:** 2009.06.29 NA; **Aldebrő:** **10:** 2019.07.03 GG-LM; **Bátonyterenye:** **15:** 2019.08.29 CJ-LM; **16:** 2019.07.26 LM-MG-SzG; **17:** 2019.07.26 LM-MG-SzG; **18:** 2019.07.26 LM-MG-SzG; **Detk:** **20:** 2018 NA; **Domoszló:** **21:** 1975.07.21 (R1); **27:** 2019.07.03 GG-LM; **28:** 2015.09.17 MG-SzG; **32:** 2010.08.10 MG-SzG; **46:** 2010.06.17 MG-SzG; **47:** 2010.08.10 MG-SzG; **Dorogháza:** **55:** 2019.07.26 LM-MG-SzG; **Gyöngyös:** **59:** 2007.08.09 NA; **63:** 2018.07.12 PG-SzG; **65:** 2007.06.20 NA; **68:** 2009.06.29 NA; **72:** 1963.09.15 NB; **73:** 1948.08.08 NB; **74:** 1948.08.10 NB; **76:** 1948.08.10 NB; **90:** 2003.09.23 NB; **95:** 1948.09.12 NB; **97:** 1948.08.09 NB; 1948.08.16 NB; 1948.08.18 NB; 1948.08.19 NB; 1948.08.20 NB; 1948.09.28 NB; **104:** 1948.07.21 NB; 1948.07.23 NB; 1948.08.07 NB; **107:** 2020.07.01 SzG; **110:** 2010.08.10 MG-SzG; **112:** 1996.10.01 NB; **122:** 1992.08.12 NB; **126:** 2020.06.30 SzG; **127:** 1948.08.12 NB; **128:** 1948.08.12 NB; **129:** 1948.08.26 NB; **131:** 2007.06.29 NB; **134:** 2005.08.17 NA; **135:** 2007.06.29 NB; **136:** 2009.06.29 NA; **137:** 2018.07.12 PG-SzG; **Gyöngyösoroszi:** **142:** 1951.10.06 NB; **Gyöngyöspata:** **143:** 2010.09.22 MG-SzG; **145:** 2019.07.26 LM-MG-SzG; **147:** 2019.07.26 LM-MG-SzG; **Gyöngyössolyos:** **154:** 1986.06.22 NB; **155:** 1994.08.31 NB; **156:** 2018 NA; **Gyöngyöstarján:** **160:** 2014.09.20 SzG; **Kisfüzes:** **164:** 2019.08.29 CJ-LM; **165:** 2019.08.29 CJ-LM; **166:** 2019.08.29 CJ-LM; **Kisnána:** **167:** 1923 (J1); 1967.08.08 (R1); **174:** 2019.07.03 GG-LM; **Markaz:** **175:** 2010.08.10 MG-SzG; **179:** 2014.09.19 MG-SzG; **180:** 2015.09.17 MG-SzG; **182:** 1953.08.14 NB; **183:** 1953.08.14 NB; **184:** 2010.08.11 MG-SzG; **Mátramindszent:** **193:** 2019.08.29 CJ-LM; **194:** 2019.08.29 CJ-LM; **Mátraszentimre:** **196:** 1950 SG; **200:** 2010.08.11 MG-SzG; **203:** 2004 NA; **207:** 1994.07.31 NB; 1994.08.31 NB; **208:** 1994.08.31 NB; **209:** 2003.09.23 NB; **216:** 1965.09.08 NB; **219:** 1995.08.15 NB; 1995.08.31 NB; 2000.08.10 NB; **225:** 2010.08.11 MG-SzG; **228:** 1965.09.08 NB; 1994.09.13 NB; **238:** 1994.09.13 NB; **Mátraterenye:** **245:** 2019.07.26 LM-MG-SzG; **Nemti:** **249:** 2019.08.29 CJ-LM; **Pálosvörösmart:** **251:** 2010.08.11 MG-SzG; **Parád:** **254:** 2010.08.10 MG-SzG; **257:** 2015.09.17 MG-SzG; **259:** 2015.09.17 MG-SzG; **262:** 2010.08.10 MG-SzG; **263:** 2014.09.19 MG-SzG; **Parádsasvár:** **264:** 2010.08.11 MG-SzG; **Pásztó:** **271:** 1964.08.25 NB; **272:** 2015.09.18 SzG; **273:** 2015.09.18 SzG; **275:** 2014.09.20 SzG; **276:** 2014.09.20 SzG; **279:** 1995.08.27 NB; **280:** 1995.08.27 NB; **281:** 2015.09.18 SzG; **282:** 2015.09.18 SzG; **283:** 2015.09.18 SzG; **284:** 2015.09.18 SzG; **285:** 2015.09.18 SzG; **286:** 2015.09.18 SzG; **287:** 2015.09.18 SzG; **288:** 1964.08.25 NB; **290:** 2004 NA; **292:** 1964.08.26 NB; **293:** 2014.09.20 SzG; **297:** 2015.09.18 SzG; **298:** 1964.08.25 NB; **299:** 2015.09.18 SzG; **300:** 2015.09.18 SzG; **301:** 2015.09.18 SzG; **302:** 2014.09.20 SzG; **303:** 1964.08.25 NB; **Rózsaszentmárton:** **309:** 1964.06.18 NB; **Szurdokpüspöki:** **316:** 1965.09.16 NB; 1976.06.27 NB; **317:** 1976.06.27 NB; **318:** 2010.09.21 SzG; **319:** 1976.08.09 NB; **324:** 1965.09.16 NB; 1965.10.16 NB; **Tar:** **330:** 2019.08.25 LM; **331:** 2019.08.25 LM; **332:** 2019.08.25 LM; **333:** 2019.08.25 LM; **334:** 1995.08.27 NB; **335:** 2019.08.25 LM; **336:** 2019.08.25 LM; **337:** 2019.08.25 LM; **339:** 2019.08.25 LM; **340:** 2019.08.25 LM; **341:** 2019.08.25 LM; **342:** 2019.08.25 LM; **344:** 2019.08.25 LM; **Vécs:** **345:** 2019.07.12 GG-LM; **347:** 2019.07.03 GG-LM; **353:** 2018 NA; 2019.07.12 GG-LM; **Visonta:** **354:** 2018 NA.

Paracaloptenus caloptenoides (Brunner von Wattenwyl, 1861) (Balkan Pincer Grasshopper, ál-olaszskája): **Domoszló:** 37: 2010.08.10 MG-SzG; **Gyöngyös:** 94: 1948.07.23 NB; 97: 1948.07.24 NB; 104: 1948.07.21 NB; 127: 1948.08.12 NB; 128: 1948.08.12 NB; 129: 1948.08.26 NB; **Markaz:** 177: 2014.09.19 MG-SzG; 182: 1953.08.14 NB; 183: 1953.08.14 NB; **Mátraszentimre:** 216: 1965.09.08 NB; 228: 1965.09.08 NB; **Parád:** 254: 2010.08.10 MG-SzG; 263: 2014.09.19 MG-SzG; **Pásztó:** 272: 2015.09.18 SzG; 273: 2015.09.18 SzG; 275: 2014.09.20 SzG; 276: 2014.09.20 SzG; 277: 1965.09.16 NB; 284: 2015.09.18 SzG; 285: 2015.09.18 SzG; 286: 2015.09.18 SzG; 292: 1965.09.16 NB; 297: 2015.09.18 SzG; **Szurdokpüspöki:** 320: 2010.09.21 SzG; 322: 1964.08.26 NB.

Melanoplinae Scudder, 1897

Podisma pedestris (Linnaeus, 1758) (Common Mountain Grasshopper, tarka hegyisáska): **Gyöngyös:** 74: 1948.08.10 NB; 76: 1948.08.10 NB; 94: 1948.07.25 NB; 95: 1948.09.12 NB; 97: 1948.07.24 NB; 1948.08.16 NB; 104: 1948.07.21 NB; 106: 1948.09.12 NB; 127: 1948.08.12 NB; 128: 1948.08.12 NB; 129: 1948.08.26 NB; **Gyöngyöshalász:** 139: 1975 (R1); **Mátraszentimre:** 195: 1952 (N4); 1952.08.13 US; 204: 1958 (N4). *Pseudopodisma nagyí* Galvagni & Fontana, 1996 (Nagy's Mountain Grasshopper, Nagy-hegyisáska): **Abasár:** 6: 2009.06.29 NA; **Bátonyterenyé:** 14: 2004 (N4); **Domoszló:** 44: 1963 (G1); **Gyöngyös:** 57: 2010.08.10 MG-SzG; 63: 2018.07.12 PG-SzG; 65: 2007.06.20 NA; 66: 2007.06.20 NA; 69: 2007.06.20 NA; 72: 1952.08.12 US; 73: 1948.08.08 NB; 75: 1952 (N4); 78: 2010.08.11 MG-SzG; 79: 1999.09.24 NB; 2003.09.23 NB; 80: 2018.07.12 PG-SzG; 81: 2019.08.29 (KM); 89: 1948.07.20 NB; 90: 1960.08.02 RG; 95: 1948.09.12 NB; 97: 1948.08.09 NB; 1948.08.16 NB; 1948.08.19 NB; 100: 2019.09.13 (KM); 101: 2020.07.30 LM; 103: 2019.08.20 (KM); 104: 1948.07.21 NB; 105: 1999.09.24 NB; 110: 2010.08.10 MG-SzG; 111: 2010.06.17 MG-SzG; 112: 2007 (N4); 2009 (N4); 1963.06.05 NB; 1964.08.01 NB; 114: 2009.06.29 NA; 115: 2009.06.29 NA; 116: 2007.06.20 NA; 117: 2009.06.29 NA; 119: 2012 LM; 121: 2010.06.17 MG-SzG; 122: 1992.08.12 NB; 123: 2010.06.17 MG-SzG; 125: 2019.08.26 (KM); 127: 1948.08.12 NB; 128: 1948.08.12 NB; 129: 1948.08.26 NB; 135: 2007.06.29 NB; 137: 2018.07.12 PG-SzG; **Gyöngyösoroszi:** 142: 1951 (G1); 1951.10.06 NB; **Gyöngyössolymos:** 154: 1986.06.22 NB; **Gyöngyöstarján:** 157: 2014.09.20 SzG; **Markaz:** 182: 1999.09.24 NB; 184: 2010.08.11 MG-SzG; **Mátraszentimre:** 196: 1977.07.01 (R1); 197: 2010.08.11 MG-SzG; 203: 2004 (N4); 2004 NA; 204: 1992 (G1); 1994 (G1); 1995 (G1); 1994.08.31 NB; 205: 1994.07.31 NB; 2000.06.20 NB; 209: 1996.08.24 NB; 1999.08.08 NB; 2002.07.14 NB; 2003.09.23 NB; 210: 2002.07.11 NB; 211: 2000.06.27 NB; 212: 2002.07.11 NB; 213: 1994.07.31 NB; 2005.10.28 NB; 214: 1992.07.05 NB; 1992.08.12 NB; 1995.09.01 NB; 1996.08.24 NB; 2000.06.25 NB; 2000.06.28 NB; 215: 2000.06.20 NB; 217: 2010.08.11 MG-SzG; 218: 2010.09.22 MG-SzG; 219: 1999.08.08 NB; 220: 1992.07.05 NB; 1992.08.12 NB; 1994.09.13 NB; 221: 2010.08.11 MG-SzG; 223: 2020.05.26 (KM); 225: 2010.08.11 MG-SzG; 226: 1965.09.08 NB; 228: 1994.09.13 NB; 2000.06.22 NB; 229: 2010.08.11 MG-SzG; 230: 2010.08.11 MG-SzG; 232: 2019.07.12 (KM); 235: 1992.07.05 NB; 236: 1992.08.12 NB; 2000.06.22 NB; 237: 1992.08.12 NB; 238: 1994.09.13 NB; 241: 1986.08.17 NB; 1988.06.18 NB; 242: 1988.06.18 NB; 243: 2000.08.10 NB; 244: 2010.09.22 MG-SzG; **Pálosvörösmart:** 251: 2010.08.11 MG-SzG; **Parásasvár:** 267: 2010.08.11 MG-SzG; 268: 1976.07.14 (R1); **Pásztó:** 270: 1994 (G1); 277: 1965.09.16 NB; 286: 2015.09.18 SzG; 290: 2004 (N4); 2004 NA; 292: 1964 (G1); 1964.08.26 NB; 1965.09.16 NB; 303: 1959 (G1); **Szurdokpüspöki:** 322: 1964.08.26 NB; 324: 1976.06.27 NB; 1976.07.13 NB.

Oedipodinae Walker, 1871

Acrotylus insubricus (Scopoli, 1786) (Common Digging Grasshopper, önbeásósáska): **Gyöngyös:** 85: 2020.05.04 (KM). *Aiolopus thalassinus* (Fabricius, 1781) (Slender Green-winged Grasshopper, tengerzöld sáska): **Gyöngyös:** 56: 1960.10.02 (R3). *Celes variabilis* (Pallas, 1771) (Black Grasshopper, szerezsensáska): **Domoszló:** 52: 2019.07.03 GG-LM. *Mecostethus parapleurus* (Hagenbach, 1822) (Leek Grasshopper, hagymazöld sáska): **Aldebró:** 10: 2019.07.03 GG-LM; **Bátonyterenyé:** 17: 2019.07.26 LM-MG-SzG; **Mátraszentimre:** 230: 2010.08.11 MG-SzG; **Mátraterenyé:** 247: 2019.07.26 LM-MG-SzG; **Vécs:** 346: 2018 NA; 349: 2019.07.12 GG-LM; 353: 2019.07.12 GG-LM. *Oedaleus decorus* (Germer, 1825) (Handsome Cross Grasshopper, szalagos sáska): **Gyöngyös:** 63: 2018.07.12 PG-SzG; **Mátraterenyé:** 246: 2019.07.26 LM-MG-SzG. *Oedipoda caerulescens* (Linnaeus, 1758) (Blue Band-winged Grasshopper, kékszárnyú sáska): **Abasár:** 1: 1982.08.29 NB; 2: 2014.09.19 MG-SzG; **Bátonyterenyé:** 16: 2019.07.26 LM-MG-SzG; 17: 2019.07.26 LM-MG-SzG; 18: 2019.07.26 LM-MG-SzG; **Domoszló:** 28: 2015.09.17 MG-SzG; 47: 2010.08.10 MG-SzG; **Gyöngyös:** 59: 2007.08.09 NA; 63: 2018.07.12 PG-SzG; 65: 2007.06.20 NA; 68: 2009.06.29 NA; 72: 1963.09.15 NB; 74: 1948.08.10 NB; 76: 1948.08.10 NB; 86: 2017.08.22 LM; 94: 1948.07.25 NB; 95: 1948.09.12 NB; 97: 1948.08.09

NB; 1948.08.16 NB; 1948.08.18 NB; 1948.08.19 NB; 1948.08.20 NB; 1948.09.28 NB; 104: 1948.07.21 NB; 107: 2020.07.01 SzG; 110: 2010.08.10 MG-SzG; 112: 1972.10.18 (R1); 1996.10.01 NB; 122: 1992.08.12 NB; 126: 2020.06.30 SzG; 127: 1948.08.12 NB; 128: 1948.08.12 NB; 129: 1948.08.26 NB; 131: 2007.06.29 NB; 134: 2005.08.17 NA; 136: 2009.06.29 NA; 137: 2018.07.12 PG-SzG; **Gyöngyöspata:** 145: 2019.07.26 LM-MG-SzG; **Gyöngyössolymos:** 155: 1994.08.31 NB; **Gyöngyöstarján:** 157: 2014.09.20 SzG; 160: 2014.09.20 SzG; **Ivád:** 161: 2019.08.29 CJ-LM; **Markaz:** 175: 2010.08.10 MG-SzG; 179: 2014.09.19 MG-SzG; 180: 2015.09.17 MG-SzG; 182: 1953.08.14 NB; **Mátramindszent:** 193: 2019.08.29 CJ-LM; **Mátraszentimre:** 200: 2010.08.11 MG-SzG; **Mátraterenyé:** 246: 2019.07.26 LM-MG-SzG; **Pálosvörösmart:** 251: 2010.08.11 MG-SzG; **Parád:** 254: 2010.08.10 MG-SzG; 257: 2015.09.17 MG-SzG; 259: 2015.09.17 MG-SzG; 262: 2010.08.10 MG-SzG; 263: 2014.09.19 MG-SzG; **Pásztó:** 273: 2015.09.18 SzG; 275: 2014.09.20 SzG; 276: 2014.09.20 SzG; 279: 1995.08.27 NB; 281: 2015.09.18 SzG; 282: 2015.09.18 SzG; 283: 2015.09.18 SzG; 284: 2015.09.18 SzG; 287: 2015.09.18 SzG; 292: 1964.08.26 NB; 297: 2015.09.18 SzG; 298: 1964.08.25 NB; 299: 2015.09.18 SzG; 300: 2015.09.18 SzG; 301: 2015.09.18 SzG; 302: 2014.09.20 SzG; **Reesk:** 305: 2010.08.10 MG-SzG; **Szurdokpüspöki:** 318: 2010.09.21 SzG; **Tar:** 331: 2019.08.25 LM; 332: 2019.08.25 LM; 333: 2019.08.25 LM; 335: 2019.08.25 LM; 336: 2019.08.25 LM; 337: 2019.08.25 LM. *Psophus stridulus* (Linnaeus, 1758) (Rattle Grasshopper, kerepelősáska): **Abasár:** 2: 2014.09.19 MG-SzG; **Gyöngyös:** 72: 1952.08.12 US; 1963.09.15 NB; 94: 1948.07.23 NB; 1948.07.25 NB; 97: 1948.08.09 NB; 1948.08.18 NB; **Markaz:** 177: 2014.09.19 MG-SzG; 178: 2011.08.25 MG; **Mátraszentimre:** 195: 1959 SzM; 1957.08.11 SzM; 196: 1950 SG; 204: 1958.09.15 (R3); 216: 1965.09.08 NB; 219: 1986.08.17 NB; 222: 1949.08.11 SzM; 228: 1965.09.08 NB; 1994.09.13 NB; 229: 2010.08.11 MG-SzG; 230: 2010.08.11 MG-SzG; 236: 1982.08.12 US; 1992.08.12 NB; 238: 1994.09.13 NB; 239: 2007.09.18 NB; 241: 1986.08.17 NB; 242: 1988.06.18 NB; 243: 2000.08.10 NB; **Pásztó:** 288: 1964.08.25 NB; **Szurdokpüspöki:** 322: 1964.08.26 NB. *Stethophyma grossum* (Linnaeus, 1758) (Large Marsh Grasshopper, tundrasáska): **Mátraszentimre:** 210: 2002.07.11 NB.

Pezotettiginae Brunner von Wattenwyl, 1893

Pezotettix giornae (Rossi, 1794) (Common Maquis Grasshopper, kis hegyisáska): **Abasár:** 8: 2010.06.17 MG-SzG; **Aldebró:** 10: 2019.07.03 GG-LM; **Domoszló:** 28: 2015.09.17 MG-SzG; 32: 2010.08.10 MG-SzG; 37: 2010.08.10 MG-SzG; 47: 2010.08.10 MG-SzG; **Gyöngyös:** 58: 2009.09.09 NB; 62: 2009.06.29 NA; 110: 2010.08.10 MG-SzG; 112: 2009 (N4); 2009.09.09 NB; 134: 2005.08.17 NA; 135: 2007.06.29 NB; 136: 2009.06.29 NA; 137: 2018.07.12 PG-SzG; **Gyöngyöspata:** 143: 2010.09.22 MG-SzG; 144: 2010.09.22 MG-SzG; 145: 2019.07.26 LM-MG-SzG; 147: 2019.07.26 LM-MG-SzG; **Gyöngyöstarján:** 157: 2014.09.20 SzG; 160: 2014.09.20 SzG; **Markaz:** 176: 2015.09.17 MG-SzG; 177: 2014.09.19 MG-SzG; 179: 2014.09.19 MG-SzG; 180: 2015.09.17 MG-SzG; **Mátraterenyé:** 245: 2019.07.26 LM-MG-SzG; **Pálosvörösmart:** 251: 2010.08.11 MG-SzG; **Parád:** 257: 2015.09.17 MG-SzG; 259: 2015.09.17 MG-SzG; 263: 2014.09.19 MG-SzG; **Pásztó:** 272: 2015.09.18 SzG; 273: 2015.09.18 SzG; 275: 2014.09.20 SzG; 276: 2014.09.20 SzG; 281: 2015.09.18 SzG; 282: 2015.09.18 SzG; 283: 2015.09.18 SzG; 293: 2014.09.20 SzG; 294: 2014.09.20 SzG; 297: 2015.09.18 SzG; 299: 2015.09.18 SzG; 300: 2015.09.18 SzG; 301: 2015.09.18 SzG; 302: 2014.09.20 SzG; **Szurdokpüspöki:** 318: 2010.09.21 SzG; **Szücs:** 327: 2018 NA; 328: 2018 NA; **Tar:** 344: 2019.08.25 LM; **Vécs:** 345: 2019.07.12 GG-LM; 349: 2019.07.12 GG-LM; 351: 2019.07.03 GG-LM; 352: 2019.07.12 GG-LM; 353: 2019.07.12 GG-LM; **Visonta:** 355: 2019.07.12 GG-LM.

Tetrigidae Rambur, 1838

Tetriginae Rambur, 1838

Tetrix bipunctata (Linnaeus, 1758) (Two-spotted Groundhopper, kétpettyes tövishátúsáska): **Atkár:** 13: 1981.08.04 VA; **Domoszló:** 46: 2010.06.17 MG-SzG; **Gyöngyös:** 63: 2018.07.12 PG-SzG; 65: 2007.06.20 NA; 82: 1968.03.25 (R1); 89: 1960.04.09 JT; 91: 2012.07.19 KT; 110: 2010.08.10 MG-SzG; 112: ? NB; 137: 2018.07.12 PG-SzG; **Gyöngyöshalász:** 138: 1985.05.15 VA; **Gyöngyöstarján:** 157: 2014.09.20 SzG; **Mátraszentimre:** 200: 2010.08.11 MG-SzG; 206: 1965.09.08 NB; 228: 1965.09.08 NB; 229: 2010.08.11 MG-SzG; 239: 2007.09.18 NB; 240: 1967.07.02 NB; 241: 1988.06.18 NB; **Pásztó:** 288: 1964.08.25 NB; 292: ? MM; 299: 2015.09.18 SzG; 302: 2014.09.20 SzG; **Szurdokpüspöki:** 326: 1976.06.27 NB; **Tar:** 330: 2019.08.25 LM. *Tetrix bolivari* Saulcy, 1901 (Bolívar's Groundhopper, Bolívar-tövishátúsáska): **Mátraballa:** 187: 2019.05.31 LM-MG-SzG; **Szajla:** 313: 2019.05.31 LM-MG-SzG. *Tetrix subulata* (Linnaeus, 1758) (Slender Groundhopper, közönséges tövishátúsáska): **Abasár:** 6: 1996.10.01 NB; **Gyöngyös:** 82: 1954.05.10 MF; 1954.05.16 US; 1960.04.02 JT; 104: 1951.04.07 NB; 106: 1948.09.12 NB; **Gyöngyöshalász:** 139: 1975.09.25 (R1); **Mátraballa:** 187: 2019.05.31 LM-MG-SzG; **Mátraderecske:** 190:

2019.05.31 LM-MG-SzG; **Mátraszentimre: 218:** 2010.09.22 MG-SzG; **Mátraterenye: 247:** 2019.07.26 LM-MG-SzG; **Parád: 260:** 1954.05.11 MF; **Pásztó: 271:** 1964.08.25 NB; **288:** 1964.08.25 NB; **Szurdokpüspöki: 323:** 1976.06.27 NB; **324:** 1965.09.16 NB.

Tetrix tenuicornis (Sahlberg, 1891) (Long-horned Groundhopper, vékonycsápú tövishátúsáska): **Abasár: 8:** 2010.06.17 MG-SzG; **Gyöngyös: 97:** 1948.08.19 NB; 1948.08.20 NB; 1948.09.28 NB; **101:** 2020.07.30 LM; **104:** 1948.07.21 NB; **Gyöngyöspata: 146:** 2019.04.25 KÁ-KT; **Ivád: 161:** 2019.08.29 CJ-LM; **Mátraballa: 187:** 2019.05.31 LM-MG-SzG; **188:** 2019.05.31 LM-MG-SzG; **Mátradereske: 189:** 2019.05.31 LM-MG-SzG; **190:** 2019.05.31 LM-MG-SzG; **Mátramindszent: 194:** 2019.08.29 CJ-LM; **Mátraszentimre: 219:** 1988.06.09 NB; **242:** 1988.06.18 NB; **Mátraterenye: 247:** 2019.07.26 LM-MG-SzG; **Parád: 260:** 1955.08.29 US; **Pásztó: 288:** 1964.08.25 NB; **Recsk: 306:** 2019.05.31 LM-MG-SzG; **307:** 2019.05.31 LM-MG-SzG; **Szajla: 313:** 2019.05.31 LM-MG-SzG.

Tridactylidae Brullé, 1835

Tridactylinae Brullé, 1835

Xya variegata (Latreille, 1809) (Colourful Molehopper, tarka ásósáska): **Gyöngyös: 83:** 2020.06.28 (KM).

Discussion

Based on the current knowledge, the orthopteran species richness of the Mátra Mountains is quite high. Its presently known 85 species amount to about 66% of the total Hungarian Orthoptera fauna (SZÖVÉNYI et al. 2016). Nine species are protected by law (*Arcyptera microp-tera*, *Celes variabilis*, *Gampsocleis glabra*, *Isophya modesta*, *Podisma pedestris*, *Poecilimon intermedius*, *Polysarcus denticauda*, *Saga pedo*, *Stenobothrus eurasius*), and two are strictly protected (*Isophya costata*, *Paracaloptenus caloptenoides*) in Hungary. Moreover, *Isophya costata*, *Saga pedo*, *Stenobothrus eurasius* and *Paracaloptenus caloptenoides* are species of community interest, listed in the Habitats Directive (EUROPEAN UNION 2013).

After the relatively low intensity fieldwork of the last decades, only the intensive research carried out during the past few years yielded the first data of *Acheta domesticus*, *Acrotylus insubricus*, *Celes variabilis*, *Conocephalus dorsalis*, *Doclostaurus brevicollis*, *Gampsocleis glabra*, *Meconema meridionale*, *Myrmecophilus acervorum*, *Oedaleus decorus*, *Platycleis affinis*, *Poecilimon intermedius*, *Tetrix bolivari* and *Xya variegata* from this region. These newly recorded species from the Mátra have only a single or a few (1–9) known localities, similarly to *Aiolopus thalassinus*, *Doclostaurus maroccanus*, *Gryllotalpa gryllotalpa*, *Lep- tophytes punctatissima*, *Modicogryllus frontalis*, *Myrmeleotettix maculatus*, *Omocestus pet- raeus*, *Pseudochorthippus montanus*, *Pteronemobius heydenii*, *Stauroderus scalaris*, *Steno- bothrus eurasius* and *Stethophyma grossum*.

There are some species with only old data from the research area. *Aiolopus thalassinus*, *Doclostaurus maroccanus*, *Gryllotalpa gryllotalpa*, *Myrmeleotettix maculatus*, *Omocestus petraeus*, *Podisma pedestris*, *Pseudochorthippus montanus*, *Pteronemobius heydenii* and *Stenobothrus eurasius* have not been observed for the last 40 years in the Mátra. However, in the case of *G. gryllotalpa*, this is mainly due to sampling difficulties. The last record of *Podisma pedestris* from 1975 in Gyöngyöshalász (RÁCZ 1986) is dubious (NAGY et al. 2010), and may be the consequence of a labelling mistake. However, the specimen was probably collected somewhere in the Mátra Mountains.

The high diversity of Orthoptera in the Mátra is visible when comparing its current check- list with that of the orthopterologically well known neighbouring regions: the Cserhát Hills

on the west with 69 species (SZÖVÉNYI et al. 2013, with the unpublished data of the authors), and the Bükk Mountains on the east with 83 species (NAGY & RÁCZ 1996, KENYERES et al. 2008, with the unpublished data of the authors). According to present knowledge, these three geographical regions have 61 Orthoptera species in common. The differences are presented in Table 3 and Table 4.

Table 3. Differences in the Ensifera species detected in three neighbouring regions: Cserhát Hills (SZÖVÉNYI et al. 2013, with unpublished data of the authors), Mátra Mts and Bükk Mts (NAGY & RÁCZ 1996, with the unpublished data of the authors). The presence of a species in a geographical region is marked with (+)

Taxon	Cserhát Hills	Mátra Mts	Bükk Mts
Ensifera			
Tettigoniidae			
Meconematinae			
<i>Meconema meridionale</i>		+	
Phaneropterinae			
<i>Barbitistes serricauda</i>	+		
<i>Leptophyes discoidalis</i>	+		+
<i>Leptophyes punctatissima</i>		+	
<i>Poecilimon intermedius</i>	+	+	
<i>Poecilimon fuscii</i>	+		+
Tettigoniinae			
<i>Gampsocleis glabra</i>		+	
<i>Metrioptera brachyptera</i>		+	+
<i>Montana montana</i>			+
<i>Pachytrachis gracilis</i>		+	+
<i>Tettigonia cantans</i>		+	+
<i>Tettigonia caudata</i>	+		+
Gryllidae			
Gryllinae			
<i>Acheta domesticus</i>		+	
Trigonidiidae			
Nemobiinae			
<i>Pteronemobius heydenii</i>		+	
Gryllotalpidae			
Gryllotalpinae			
<i>Gryllotalpa gryllotalpa</i>	+	+	
Myrmecophilidae			
Myrmecophilinae			
<i>Myrmecophilus acervorum</i>		+	

Occurrence of *Leptophyes discoidalis*, *Poecilimon fuscii* and *Tettigonia caudata* in the Mátra is expected according to their presence in the nearby Cserhát and Bükk (Table 3), and the presence of suitable habitats in the Mátra.

Occurrence of some Ensifera species in the Mátra can be related to human activities, such as long-distance transportation and the transfer of several plant species. The only data of *Acheta domesticus*, *Leptophyes punctatissima* and *Meconema meridionale* in this region are most probably due to similar human factors. *Acheta domesticus* is presumably an introduced species in Hungary (SZÖVÉNYI et al. 2016), which is usually associated with human settlements, just as its record shows from the Mátra. *Leptophyes punctatissima* has only a few known populations in the Pannonian basin, mostly in the western part of the region (SZÖVÉNYI et al. 2007). This bush cricket usually lays its eggs to the stem and the cortex of plants. Consequently, with the transport and commerce of plants, this species may appear in localities that do not fit to its original distribution. This process may be similar in the case of *Meconema meridionale*, an originally north Mediterranean species, which is still expanding its distribution to the north (NAGY 2001). Danube River seems to be a barrier in the spreading of this wingless bush cricket in Hungary. However, with human activities, *M. meridionale* may appear in eastern regions of the country, such as in the garden of the Forest Research Institute in Mátrafüred, which is its first known occurrence east of the Danube in Hungary.

Table 4. Differences in the Caelifera species of the three neighbouring regions: Cserhát Hills (SZÖVÉNYI et al. 2013, with unpublished data of the authors), Mátra Mts and Bükk Mts (NAGY & RÁCZ 1996, KENYERES et al. 2008, with the unpublished data of the authors). The presence of a species in a geographical region is marked with (+)

Taxon	Cserhát Hills	Mátra Mts	Bükk Mts
Caelifera			
Acrididae			
Acridinae			
<i>Acrida ungarica</i>	+		+
Gomphocerinae			
<i>Arcyptera fusca</i>			+
<i>Arcyptera microptera</i>		+	+
<i>Chorthippus dichrous</i>	+		
<i>Docostaurus maroccanus</i>		+	+
<i>Omocestus petraeus</i>		+	+
<i>Sturoderus scalaris</i>		+	+
<i>Stenobothrus eurasius</i>		+	+
Melanoplinae			
<i>Podisma pedestris</i>		+	+
<i>Pseudopodisma nagyii</i>		+	+
Oedipodinae			
<i>Acrotylus insubricus</i>		+	
<i>Celes variabilis</i>		+	

<i>Mecostethus parapleurus</i>	+	+
<i>Locusta migratoria</i>		+
<i>Psophus stridulus</i>	+	+
<i>Sphingonotus caerulans</i>		+
Tetrigidae		
Tetriginae		
<i>Tetrix bolivari</i>	+	+
<i>Tetrix undulata</i>		+
Tridactylidae		
Tridactylinae		
<i>Xya variegata</i>	+	

Most of the mountain Caelifera species inhabiting Hungary (e.g., *Podisma pedestris*, *Pseudopodisma nagyii*, *Psophus stridulus*, *Sturoderus scalaris*) occur in both of the two highest mountain ranges, Mátra and Bükk, while they are missing from the climatically different, and considerably lower Cserhát Hills (Table 4). However, knowing its habitat preference and geographical distribution, the absence of the mountain-dwelling *Arcyptera fusca* from the Mátra is quite surprising.

The faunistic knowledge about the southern parts of Mátravidék compared to the other parts of this geographical region is quite low (Fig. 2). Therefore, the presence of some low-land species that occur in the neighbouring areas (e.g., *Acrida ungarica*) are expected here.

Acknowledgements: The authors are grateful to the staff of the Bükk National Park Directorate for their help and contribution in the fieldwork. We thank the Hungarian National History Museum and the Mátra Museum for their permission to study the Orthoptera collections. We are also grateful to Kisztián Harnos (Bükk National Park Directorate, Eger), Marcell Kárpáti (Forest Research Institute, Mátrafüred), Tibor Kovács, Ádám Kiss (Mátra Museum of Hungarian Natural History Museum, Gyöngyös) and Tamás Zalai (Hortobágy National Park Directorate, Debrecen) for providing us with their valuable faunistic data.

References

- CIGLIANO, M. M., BRAUN, H., EADES, D. C. & OTTE, D. (2020): Orthoptera Species File. Version 5.0/5.0. [retrieval date: 31.10.2020]. <<http://Orthoptera.SpeciesFile.org>>
- DÖVÉNYI Z. (ed.) (2010): Magyarország kistájainak katasztere. (Inventory of microregions in Hungary.) – MTA Földrajztudományi Kutatóintézet, Budapest, pp. 713–735.
- ERDÉLYI, A., NAGY, B., PUSKÁS, G. & SZÖVÉNYI, G. (2017): The Orthoptera fauna of Börzsöny Mountains, Hungary. – *Articulata*, 32: 59–82.
- EUROPEAN UNION (2013): Council Directive 92/43/EEC on the conservation of natural habitats and of wild fauna and flora, amended by Council Directive 2013/17/EU of 13 May 2013. <https://eur-lex.europa.eu/legal-content/EN/TXT/?uri=CELEX%3A01992L0043-20130701>
- GALVAGNI, A. & FONTANA, P. (1996): Descrizione della *Pseudopodisma nagyii* specie nuova dell'Ungheria Nord-Orientale (Insecta, Orthoptera, Catantopidae). (Description of *Pseudopodisma nagyii* sp. nov. from Northeast Hungary (Insecta, Orthoptera, Catantopidae).) – *Atti della Accademia Roveretana degli Agiati*, 7(5B): 209–232.
- HARZ, K. (1969): Die Orthopteren Europas. Band 1. (The Orthoptera of Europe. Volume I.) – Dr. W. Junk N. V., The Hague, The Netherlands, 749 pp.
- HARZ, K. (1975): Die Orthopteren Europas II. (The Orthoptera of Europe II.) – Dr. W. Junk B.V., The Hague, The Netherlands, 939 pp.

HARMOS K. & SRAMKÓ G. (2001): A Saga pedo (Pallas) újabb lelőhelye a Mátrában. (New occurrence of Saga pedo (Pallas) in Mátra Mountains.) – *Folia historico-naturalia Musei Matraensis*, 25: 79–82.

HORVÁTH G. (1916): A Saga serrata Fabr. elterjedése hazánkban. (The distribution of Saga serrata Fabr. in Hungary.) – *Rovartani lapok*, 23(3–4): 33–35.

IORGU, I. S. & IORGU, E. I. (2008): Bush-crickets, crickets and grasshoppers from Moldavia (Romania). – *Editura și Tipografia PIM, Iasi*, 294 pp.

IORGU, I. S., IORGU, E. I., PUSKÁS, G., IVKOVIĆ, S., BORISOV, S., GAVRIL, V. D. & CHOBANOV, D. (2016): Geographic distribution of Gryllotalpa stepposa in south-eastern Europe, with first records for Romania, Hungary and Serbia (Insecta, Orthoptera, Gryllotalpidae). Supplementary material 1. – *ZooKeys*, 605: 73–82.

JABLONOWSKI J. (1923): Sászkajárás. (Locust invasion.) – *Köztelek*, 33(46): 546.

K. FÖLDESSY M. & VARGA A. (1988): A Saga pedo (Pallas) előfordulása a Sár-hegyen. (Occurrence of Saga pedo at Sár-hegy.) – *Folia historico-naturalia Musei Matraensis, Supplementum*, 2: 7–8.

KENYERES, Z., NAGY, B. & BAUER, N. (2008): Distribution and habitat requirements of Arcyptera microptera (Fischer von Waldheim, 1833) in Hungary. – *Articulata*, 23(2): 25–36.

KOLICS B., NAGY B., KONDOROSY E., PUSKÁS G. & MÜLLER T. (2008): A fűrészlábú szöcske (Saga pedo Pallas, 1771) életciklusa és magyarországi előfordulása. (The life cycle of Saga pedo Pallas, 1771 and its distribution in Hungary.) – *Állattani Közlemények*, 93(1): 39–52.

KOVÁCS T., MAGOS G., URBÁN L. (2009): Ritka és természetvédelmi szempontból jelentős rovarok (Insecta) a Mátra és Tarnavidék területéről. (Rare and protected insects (Insecta) in the area of the Mátra and Tarnavidék.) – *Folia historico-naturalia Musei Matraensis*, 33: 211–222.

KOVÁCS T., MAGOS G., URBÁN L. (2010): Ritka és természetvédelmi szempontból jelentős rovarok (Insecta) a Mátra és Tarnavidék területéről II. (Rare and protected insects (Insecta) in the area of the Mátra and Tarnavidék II.) – *Folia historico-naturalia Musei Matraensis*, 34: 181–195.

NAGY A. (2014): A Heves–Borsodi-dombság és az Upponyi-hegység egyenesszárnyú (Orthoptera) faunája és együttese. (Orthoptera fauna and assemblages of the Heves–Borsod-hills and the Uppony-hill.) – In: DÍCZHÁZI I. & SCHMOTZER A. (ed.): *Apoka – A Heves-Borsodi-dombság és az Upponyi-hegység élővilága*. Bükk Nemzeti Park Igazgatóság, Eger, pp. 55–70.

NAGY, A., BOZSÓ, M., KISFALI, M. & RÁCZ, I. (2008): Data on the Orthoptera fauna of the Tisza district. – *Tisza monograph series*, 8: 1–22.

NAGY, A., KISFALI, M., SZÖVÉNYI, G., PUSKÁS, G. & RÁCZ, I. (2010): Distribution of Catantopinae species (Orthoptera: Acrididae) in Hungary. – *Articulata*, 25(2): 221–237.

NAGY B. (1960): A Saga pedo Pall. (Orthopt.: Tettigonioidae) magyarországi előfordulásának vertikális határai. (The vertical limits of the occurrence of Saga pedo (Orthopt.: Tettigonioidae) in Hungary.) – *Folia entomologica hungarica*, 13: 251–252.

NAGY B. (1981): Az Isophya modesta Friv. (Orthoptera: Tettigoniidae) reliktum populációi Magyarországon. (Relictum populations of Isophya modesta Friv. (Orthoptera: Tettigoniidae) in Hungary.) – *Folia historico-naturalia Musei Matraensis*, 7: 29–32.

NAGY B. (2001): A déli dobolós szöcske (Meconema méridionale Costa, 1860) észak-kelet felé terjedésének első jelei Magyarországon (Orthoptera: Tettigonioidae). (First signs of an area extension of Meconema méridionale (Orthoptera: Tettigonioidae) to Northeast in Hungary.) – *Folia entomologica hungarica*, 62: 320–323.

NAGY, B. & RÁCZ, I. (1996): Orthopteroid insects in the Bükk Mountains. – In: MAHUNKA S. (ed.): *The fauna of the Bükk National Park*. Hungarian Natural History Museum, Budapest, pp. 95–123.

NAGY, B., RÁCZ, I. & VARGA, Z. (1999): The orthopteroid insect fauna of the Aggtelek Karst region (NE Hungary) referring to zoogeography and nature conservation. – In: MAHUNKA S. (ed.): *The fauna of the Aggtelek National Park*. Hungarian Natural History Museum, Budapest, pp. 83–102.

NAGY, B., ŠUŠLIK, V. & KRISTIN, A. (1998): Distribution of Orthoptera species and structure of assemblages along Slanské - Zemplén Mountains Range (SE Slovakia - NE Hungary). – *Folia entomologica hungarica*, 59: 17–27.

OLÁH M. (1987): A fűrészlábú szöcske [Saga pedo (Pallas)] újabb előfordulása a Mátra-hegységben. (A new occurrence of the Saw-legged grasshopper, Saga pedo (Pall.) in the Mátra Mts.) – *Folia historico-naturalia Musei Matraensis*, 12: 43–45.

RÁCZ I. (1986): A Mátra Múzeum Orthopterái. (Orthoptera collection of the Matra Museum.) – *Folia historico-naturalia Musei Matraensis*, 11: 31–34.

RÁCZ, I. (1992): Orthopteren des Ungarischen Naturwissenschaftlichen Museums, Budapest. I: Tettigoniidae. (Orthoptera collection of the Hungarian Natural History Museum I: Tettigoniidae.) – *Folia entomologica hungarica*, 53: 155–163.

RÁCZ, I. (1998): Zoogeographical analysis of the Orthoptera fauna from the Bükk Mountains (N Hungary). – *Folia entomologica hungarica*, 59: 5–16.

RÁCZ, I., NAGY, A. & JANCSEK, E. (2005): Orthoptera collection of the Hungarian Natural History Museum (Budapest) II.: Caelifera. – *Folia historico-naturalia Musei Matraensis*, 29: 123–133.

SARDET, É., BRAUD, Y. & ROESTI, C. (2015): *Cahier d'identification des orthoptères de France, Belgique, Luxembourg et Suisse*. – Biotope Editions, France, 304 pp.

SZÖVÉNYI, G., HARMOS, K. & NAGY, B. (2013): The Orthoptera fauna of Cserhát Hills and its surroundings (North Hungary). – *Articulata*, 28(1–2): 69–90.

SZÖVÉNYI G., PUSKÁS G. & NAGY B. (2016): A magyarországi egyenesszárnyú-fauna áttekintése és természetvédelmi szempontú értékelése. (Overview and evaluation of the Hungarian Orthoptera fauna in point of conservational aspects.) – In: PUSKÁS G. & SZÖVÉNYI G. (ed.): *Első Magyar Orthopterás Találkozó*. 2016. szeptember 17. Program és összefoglalók. Magyar Természettudományi Múzeum, Budapest, p. 30.

SZÖVÉNYI G., NAGY B. & PUSKÁS G. (2007): A Mecsek egyenesszárnyú rovar (Orthoptera) faunája és együttese. (The Orthoptera fauna and assemblages of Mecsek Mountains (SW Hungary).) – *Acta Naturalia Pannonica*, 2: 73–106.

Márk LÁSZLÓ, Gergely SZÖVÉNYI
Eötvös Loránd University
Department of Systematic Zoology and Ecology
H-1117 Budapest, Hungary
Pázmány Péter sétány 1/c
E-mails: laszlo.mark.orthopt@gmail.com, szovenyig@gmail.com

Antal NAGY
University of Debrecen
Faculty of Agricultural and Food Sciences and Environmental Management
H-4032 Debrecen, Hungary
Böszörményi út 138.
E-mail: nagyanti@agr.unideb.hu

Gábor MAGOS
Bükk National Park Directorate
H-3304 Eger, Hungary
Sánc út 6.
E-mail: gmagonc@gmail.com

Gellért PUSKÁS
E-mail: saksup@gmail.com

István András RÁCZ
University of Debrecen
Department of Evolutionary Zoology and Human Biology
H-4032 Debrecen, Hungary
Egyetem tér 1.
E-mail: racz.istvan@science.unideb.hu

